

# Design Simulator

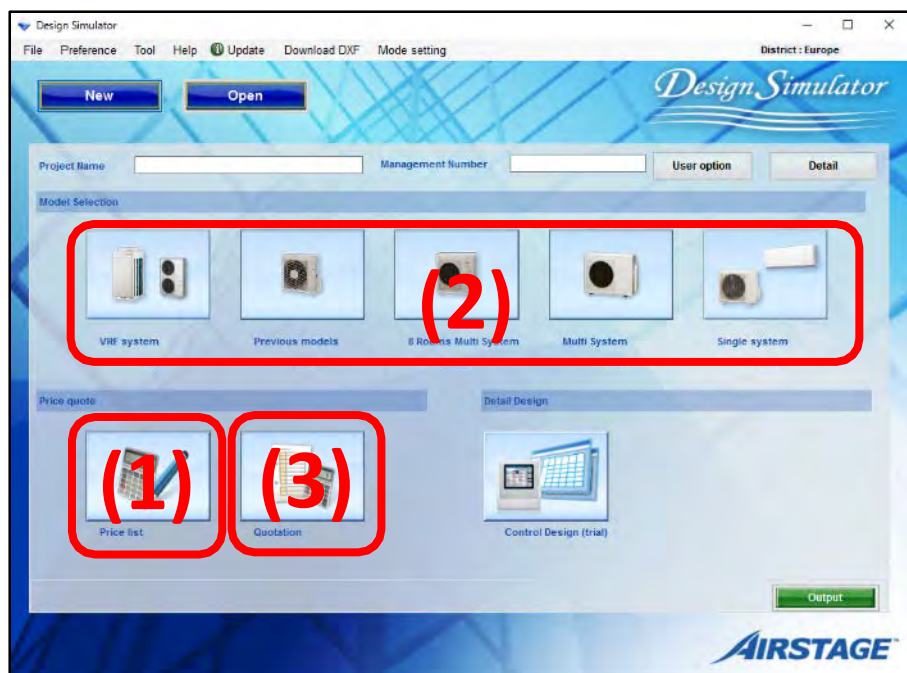
Funkcja wyceny  
(Dane wejściowe)

## Informacje ogólne

### Opis „Funkcji wyceny”

Dostępne są dwie poniższe funkcje:

- ✓ Wycena dobranych urządzeń.
- ✓ Eksport wyników wyceny.



### Przebieg wyceny

(1) Cennik (wprowadzenie cen, itp.)



(2) Projekt systemu



(3) Eksport wyników wyceny

Design Simulator

File Preference Tool Help Update Download DXF Mode setting District : Europe

New Open

Project Name

Model Selection

VRF system Previous model

Price quote

Price list Quotation

Naciśnij „Cennik”

Ekran cennika

Unit price

File Settings Create price data menu Help

Select the personal price list or distribution price list

☒ Personal data ☐ pricelist-VRF

Currency Menu

FGL User option

Series Unit Type

☒ V2 ☐ J ☐ FM ☐ ML ☐ SN ☐ (Others)

Reset

Discount rate

Series	Model	Type	Remarks 1	Remarks 2	Description	Unit price	Discount rate (%)	Discount amount	Price
--------	-------	------	-----------	-----------	-------------	------------	-------------------	-----------------	-------

☐ Include discontinued units

Wprowadzanie danych (ceny, itp.)

1. Ustawienia użytkownika (przygotowanie podstawowych informacji )
2. Wspólne ustawienia
3. Wprowadzanie danych (ceny, itp.) –  
(tworzenie lub importowanie)

\*Różnią się w zależności od typu użytkownika.

Wprowadzanie danych (ceny, itp.)

1. Ustawienia użytkownika (przygotowanie podstawowych informacji )
2. Wspólne ustawienia
3. Wprowadzanie danych (ceny, itp.) –  
(tworzenie lub importowanie)

\*Różnią się w zależności od typu użytkownika.

### 1. Ustawienia użytkownika (przygotowanie podstawowych informacji)

Typ użytkownika:

- A. Wykonanie wyceny na podstawie własnych danych.
- B. Tworzenie cennika dystrybucyjnego\*

\*Możliwość dodania hasła i uniemożliwienia modyfikacji danych .

Wykonanie wyceny na podstawie danych dystrybucyjnych (B).

Number of create data

Number of create data

Typ A → ☐ Personal data

Typ B → ☒ Personal data and distribution data (max.6)

Typ C → ☐ Just use the distribution data

OK Cancel

Number of create data

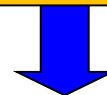
Number of create data

☐ Personal data **Typ A**

☒ Personal data and distribution data (max.6) **Typ B**

☐ Just use the distribution data **Typ C**

Kolor ekranu wprowadzania danych zmienia się w zależności od wybranego typu użytkownika



**Typ A**

**Typ B**

**Typ C**

Unit price

File Settings Create price data menu Help

District: Europe

Menu

PCL User option

Series

Unit

Settings Model Type Remarks 1 Remarks 2

☐ Include discontinued units

Unit price

File Settings Create price data menu Help

District: Europe

Menu

PCL User option

Series

Unit

Type

Reset

Discount rate

Settings Model Type Remarks 1 Remarks 2 Description Unit price Discount rate (%) Discount amount Price

☐ Include discontinued units

### ☐ Informacja o firmie

Wprowadź nazwę firmy, adres, logo

### ☐ Ustawienia waluty

Wprowadź typ podatku, stawkę podatku, stawkę rabatu

### ☐ Warunki i zasady

Wprowadź walutę, podatek, datę obowiązywania wyceny.

### ☐ Wybór wyświetlanych elementów

Wybierz wyświetlane elementy. (Cena, kod, typ, uwagi itp.)



Wprowadzanie danych (ceny, itp.)

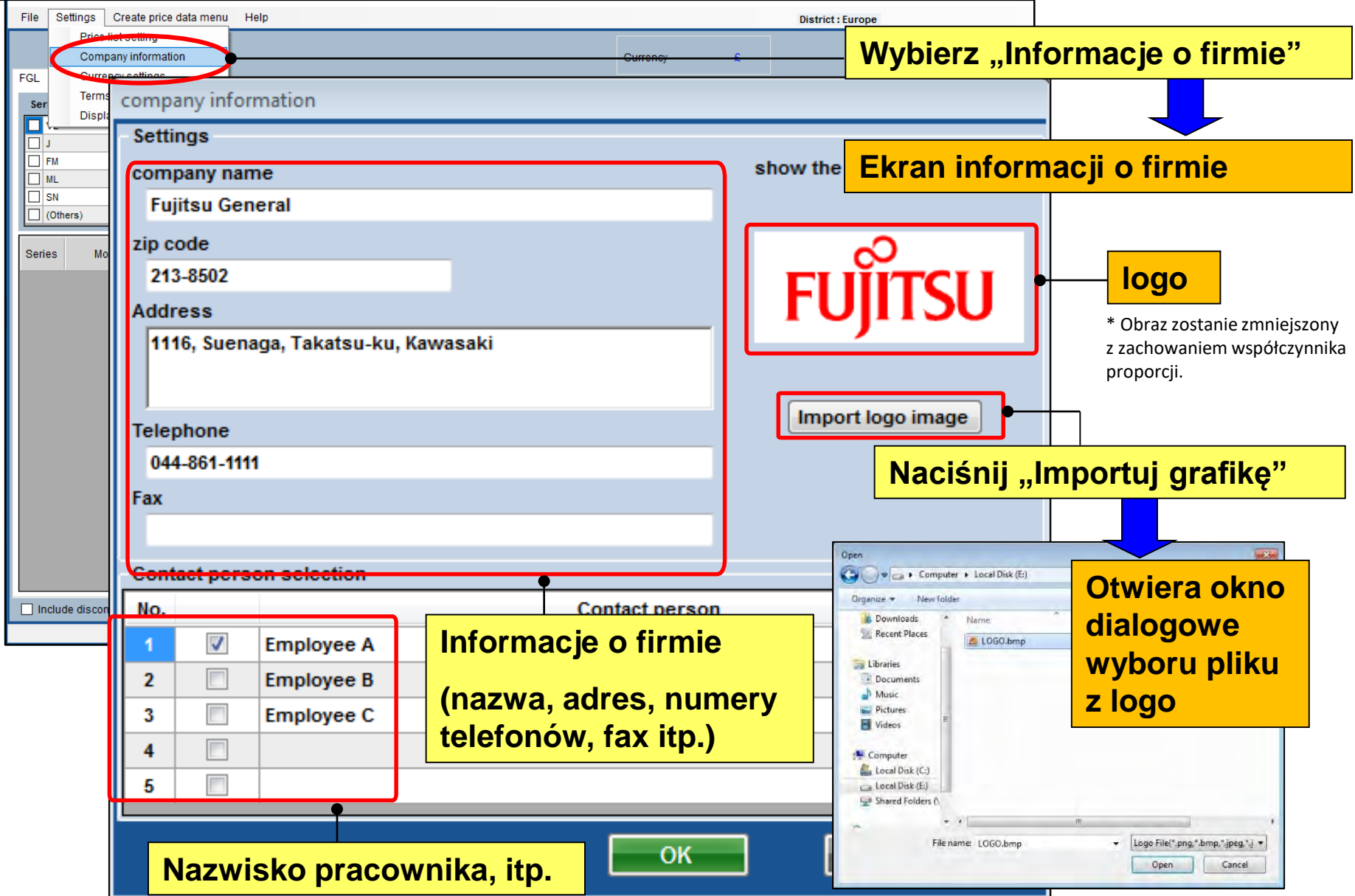
1. Ustawienia użytkownika (przygotowanie podstawowych informacji )

2. Wspólne ustawienia

3. Wprowadzanie danych (ceny, itp.) –  
(tworzenie lub importowanie)

\*Różnią się w zależności od typu użytkownika.

**Wprowadź informacje o firmie wyświetlane na ekranie wyceny**



## Ustawienia waluty stosowanej na ekranie wyceny

**Wybierz „Ustawienia waluty”**

**Możliwość zarejestrowania dwóch walut wyświetlanych na ekranie wyceny.**

**Ekran ustawień waluty**

**Ustaw typ podatku, stopę podatkową i zaokrąglenie**

**Ustaw typ waluty i ilość miejsc po przecinku**

**Ustaw maks. stawkę rabatu**

**Settings**

☒ **Use second currency**

Select currency ☐ First currency ☒ Second currency

**First currency setting**

**Tax conditions**

Type of tax: The price before tax

Tax rate: 0 %

Rounding: Rounding off

**Currency conditions**

Type of currency: £

Number of decimal places: 0

**Second currency setting**

**Tax conditions**

Type of tax: Tax-exclusive

Tax rate: 0.00 %

Rounding: Rounding off

**Currency conditions**

Type of currency: \$

Number of decimal places: 2

Max. discount rate: 100 %

OK Cancel

## Ustawienia czasu dostawy i terminu płatności

Unit price

File Settings Create price data menu Help

District : Europe

Currency: f Menu

Reset

Wybierz „Zasady i warunki”

Ekran ustawień zasad i warunków

Terms and conditions

Items

Remarks

Delivery location

(request)

Delivery date

1 month

Payment term

September/30/2017

Expiry date of quotation

August/31/2017

Quote output form

☒ Individual refrigerant system

☐ Entire refrigerant systems

Outdoor unit

☐ Not to use outdoor set name

OK Cancel

Czas dostawy, termin płatności, data obowiązywania wyceny itp .

Nazwa zestawu jednostek zewnętrznych nie będzie używana

Zakres eksportowanych wyników wyceny (pojedynczy układ chłodniczy lub cały system)

# Funkcja wyceny (wyświetlane elementy) *Design Simulator*

## Quotation

**Delivery location** (request)

**Payment term** September/30/2017

**Delivery date** 1 month

**Expiry date of quotation** August/31/2017

**Fujitsu General**  
213-8502 1116, Suenaga, Takatsu-ku, Kawasaki

**Telephone** 044-861-1111

**Fax**

**Quote Date** 2017/09/26

**Quoted by** person A

Model	Type	Remarks 1	Remarks 2	Description	Qty	Price
ARXD04GALH	Outdoor unit/				1	5,100
ARXD04GALH	Slim duct(Drain pump internal)				1	3,400
AUXB09GALH	Compact cassette				1	2,550
AUXB14GALH	Compact cassette				7	20,825
UTY-RNRY	Wired RC(Touch)					
UTP-BX090A	Separation tube					
UTP-BX180A	Separation tube					
UTG-UFYC-W	Cassette Grille					
UTP-RX01AH	RB unit				10	765
R410A	Refrigerant		6.80		1	0
<b>Sum total / Total (€ )</b>						<b>41,438</b>
<b>Discount amount (€ )</b>						<b>0</b>
<b>Adjusted total (€ )</b>						<b>41,438</b>
<b>Total amount (€ )</b>						<b>41,438</b>

**Note**

## Wybór wyświetlanych elementów (1/2)

**Wybierz „Wybór wyświetlanych elementów”**

**Ekran wyświetlanych elementów**

**Miejsce wyświetlania poszczególnych elementów**

**Unit price**

File Settings Create price data menu Help District : Europe

Price list setting  
Company information  
Currency settings  
Terms and conditions  
**Display items selection**

Display items selection

Item	Price list screen	Quote screen	Show the quotation
Series	<input checked="" type="checkbox"/>	<input checked="" type="checkbox"/>	
Type	<input checked="" type="checkbox"/>	<input checked="" type="checkbox"/>	<input checked="" type="checkbox"/>
Remarks 1	<input checked="" type="checkbox"/>	<input checked="" type="checkbox"/>	<input checked="" type="checkbox"/>
Remarks 2	<input checked="" type="checkbox"/>	<input checked="" type="checkbox"/>	<input checked="" type="checkbox"/>
Description	<input checked="" type="checkbox"/>	<input checked="" type="checkbox"/>	<input checked="" type="checkbox"/>
Unit price	<input checked="" type="checkbox"/>	<input checked="" type="checkbox"/>	
Discount rate	<input checked="" type="checkbox"/>	<input checked="" type="checkbox"/>	
Discount amount	<input checked="" type="checkbox"/>	<input checked="" type="checkbox"/>	

Peripheral items included in the quotation  
☒ Pipe ☒ Refrigerator

Quotation  
☒ Discount amount ☒ Adjust

OK Cancel

## Wybór wyświetlanych elementów (2/2)

Display items selection

Display item selection

Item

price list screen

estimation screen

show the estimation

Series ☒

Type ☒

Remarks 1 ☐

Remarks 2 ☐

Description ☒

unit price ☒

Discount rate ☐

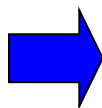
Discount amount ☐

Peripheral items included in the estimation

☒ Pipe ☒ Refrigerant

Estimated amount

☒ Discount amount ☒ adjusted total



Unit price

File Settings Create price data menu Help

District : Europe

Currency

Menu

FGL User option

Series Unit Type

☒ V2 ☐ J ☐ FM ☐ ML ☐ CN

Reset

Discount rate

Series	Model	Type	Description	Unit price	Price
V2	AJH040BLAH	Outdoor unit / J...		0	0
V2	AJH040CLAH	Outdoor unit / J...			
V2	AJH040LELAH	Outdoor unit / J...			
V2	AJH045BLAH	Outdoor unit / J...			
V2	AJH045CLAH	Outdoor unit / J...		0	0
V2	AJH045LELAH	Outdoor unit / J...		0	0
V2	AJH054BLAH	Outdoor unit / J...		0	0
V2	AJH054CLAH	Outdoor unit / J...		0	0
V2	AJH054LELAH	Outdoor unit / J...		0	0
V2	AJH072LALBH	Outdoor unit / V...		0	0
V2	AJH072LELAH	Outdoor unit / J...		0	0
V2	AJH072LNLBH	Outdoor unit / V...		0	0
V2	AJH090LALBH	Outdoor unit / V...		0	0
V2	AJH090LELAH	Outdoor unit / J...		0	0
V2	AJH090LNLBH	Outdoor unit / V...		0	0

☐ Include discontinued units

Wybrane elementy są widoczne.

## Wyświetlanie nieprodukowanych urządzeń

Unit price

File Settings Create price data menu Help

District : Europe

Currency

Menu

FGL User option

Series

Unit

Type

Reset

Discount rate

Series	Model	Type	Description	Unit price	Price
J **	AJGA54JCLR(...	Outdoor unit / ...		0	0
J **	AJGA54JCLR(...	Outdoor unit / ...		0	0
J **	AJGA54JCLR(...	Outdoor unit / ...		0	0
J **	AJGA54JCLR(...	Outdoor unit / ...		0	0
J **	AJGA54LCLR(...	Outdoor unit / ...		0	0
J **	AJGA54LCLR(...	Outdoor unit / ...		0	0
J **	AJGA54LCLR(...	Outdoor unit / ...		0	0
J **	AJGA54LCLR(...	Outdoor unit / ...		0	0
V2	AJH040LBLAH	Outdoor unit / J...		0	0
V2	AJH040LCLAH	Outdoor unit / J...		0	0
				0	0
				0	0
				0	0
				0	0
V2	AJH054LBLAH	Outdoor unit / J...		0	0

Wyświetlana lista urządzeń będzie uwzględniać modele wycofane z produkcji.

☒ Include discontinued units

\*Modele nieprodukowane oznaczone są dwoma gwiazdkami (\*\*) przy nazwie serii.



### Podgląd opcji użytkownika

Unit price

File Settings Create price data menu Help

District : Europe

Currency

Menu

FGL User option

Company

- ☒ Our company (Project)
- ☐ Our company (Refrigerant)
- ☐ Other company (Project)
- ☐ Other company (Refrigerant)

Reset

Discount rate

Series	Model	Type	Remarks 1	Remarks 2	Description	Unit price	Discount rate (%)	Discount amount	Price
--------	-------	------	-----------	-----------	-------------	------------	-------------------	-----------------	-------

☐ Include discontinued units

**Możliwość ustawienia ceny zdefiniowanej w ramach „Opcji użytkownika”.**

Wprowadzanie danych (ceny, itp.)

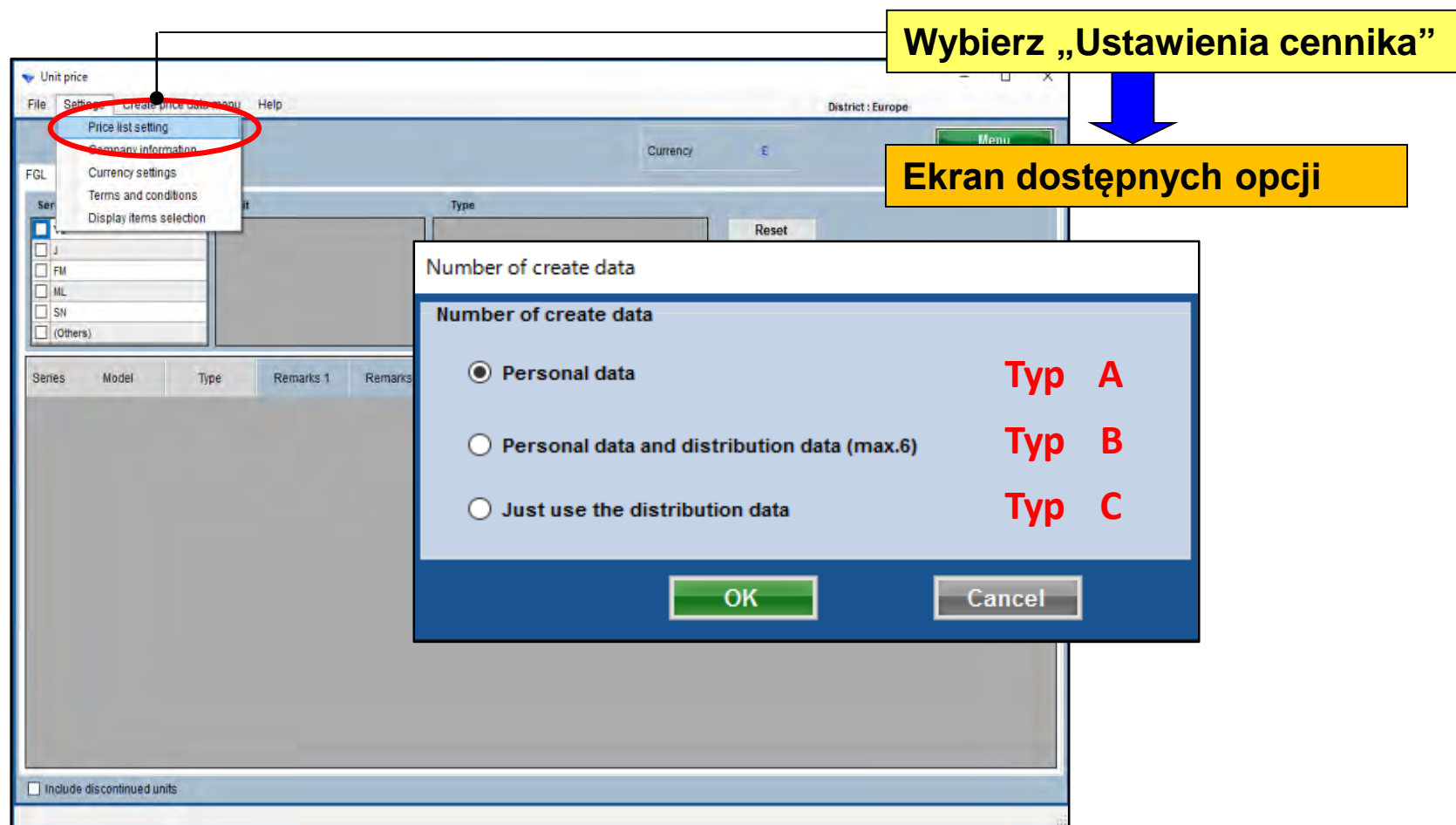
1. Ustawienia użytkownika (przygotowanie podstawowych informacji )
2. Wspólne ustawienia

3. Wprowadzanie danych (ceny, itp.) –  
(tworzenie lub importowanie)

\*Różnią się w zależności od typu użytkownika.

### 3. Wprowadzanie danych (ceny, itp.) – (tworzenie lub importowanie)

\*Różnią się w zależności od typu użytkownika.



W przypadku **użytkownika Typu A:**

➤ Utwórz dane samodzielnie

Number of create data

Number of create data

☒ Personal data

☐ Personal data and distribution data (max.6)

☐ Just use the distribution data

OK

Kolor ekranu wprowadzania danych (Typ A)

Unit price

File Settings Create price data menu Help

District: Europe

Currency

Menu

FGL User option

Reset

Discount rate

Series	Model	Type	Description	Unit price	Price
V2	AJH040LBLAH	Outdoor unit / J...		0	0
V2	AJH040LCLAH	Outdoor unit / J...		0	0
V2	AJH040LELAH	Outdoor unit / J...		0	0
V2	AJH045LBLAH	Outdoor unit / J...		0	0
V2	AJH045LCLAH	Outdoor unit / J...		0	0
V2	AJH045LELAH	Outdoor unit / J...		0	0
V2	AJH054LBLAH	Outdoor unit / J...		0	0
V2	AJH054LCLAH	Outdoor unit / J...		0	0
V2	AJH054LELAH	Outdoor unit / J...		0	0
V2	AJH072LALBH	Outdoor unit / V...		0	0
V2	AJH072LELAH	Outdoor unit / J...		0	0
V2	AJH072NLBH	Outdoor unit / V...		0	0
V2	AJH090LALBH	Outdoor unit / V...		0	0
V2	AJH090LELAH	Outdoor unit / J...		0	0
V2	AJH090NLBH	Outdoor unit / V...		0	0

☐ Include discontinued units

## Import listy wyposażenia

Wybierz „Zaimportuj listę wyposażenia”

Przykładowa lista urządzeń

Unit price

File Settings Create price data menu Help

Import equipment list

Import price data

Menu

Exit

V2

J

FM

ML

SN

(Others)

Series Model Type

Unit price

File Settings Create price data menu Help

FGL User option

Series Unit Type

V2

J

FM

ML

SN

(Others)

Reset

Discount rate

Series	Model	Type	Remarks 1	Remarks 2	Description	Unit price	Discount rate (%)	Discount amount	Price
V2	AJH040LBLAH	Outdoor unit / J...				0	0.00	0	0
V2	AJH040LCLAH	Outdoor unit / J...				0	0.00	0	0
V2	AJH040LELAH	Outdoor unit / J...				0	0.00	0	0
V2	AJH045LBLAH	Outdoor unit / J...				0	0.00	0	0
V2	AJH045LCLAH	Outdoor unit / J...				0	0.00	0	0
V2	AJH045LELAH	Outdoor unit / J...				0	0.00	0	0
V2	AJH054LBLAH	Outdoor unit / J...				0	0.00	0	0
V2	AJH054LCLAH	Outdoor unit / J...				0	0.00	0	0
V2	AJH054LELAH	Outdoor unit / J...				0	0.00	0	0
V2	AJH072LALBH	Outdoor unit / V...				0	0.00	0	0
V2	AJH072LELAH	Outdoor unit / J...				0	0.00	0	0
V2	AJH072LNLBH	Outdoor unit / V...				0	0.00	0	0
V2	AJH090LALBH	Outdoor unit / V...				0	0.00	0	0
V2	AJH090LELAH	Outdoor unit / J...				0	0.00	0	0
V2	AJH090LNLBH	Outdoor unit / V...				0	0.00	0	0
V2	AJH108GALH	Outdoor unit / V...				0	0.00	0	0
V2	AJH108LALBH	Outdoor unit / V...				0	0.00	0	0

☐ Include discontinued units

☐ Include discontinued units

## Wybór wyświetlanej kategorii urządzeń

Unit price

File Settings Create price data menu Help

District : Europe

Menu

Wybierz wyświetlaną kategorię urządzeń

FGL User option

Series Unit Type

☒ V2 ☒ Outdoor ☐ VR-II Heat Recovery space saving combination

☐ J ☐ Indoor ☐ VR-II Heat Recovery energy efficiency combination

☐ FM ☐ Controllers ☐ V-III Heat pump space saving combination

☐ ML ☐ Remote controller ☐ V-III Heat pump energy efficiency combination

☐ SN ☐ Branch kit (Header) ☐ V-III HP(Tropical) space saving combination

☐ (Others) ☐ Controller/Adapter/Convertor ☐ V-III HP(Tropical) energy efficiency combination

Reset

Discount rate

Series	Model	Type	Remarks 1	Remarks 2	Description	Unit price	Discount rate (%)	Discount amount	Price
V2	AJH040LBAH	Outdoor unit / J...				0	0.00	0	0
V2	AJH040LCLAH	Outdoor unit / J...				0	0.00	0	0
V2	AJH040LELAH	Outdoor unit / J...				0	0.00	0	0
V2	AJH045LBAH	Outdoor unit / J...				0	0.00	0	0
V2	AJH045LCLAH	Outdoor unit / J...				0	0.00	0	0
V2	AJH045LELAH	Outdoor unit / J...				0	0.00	0	0
V2	AJH054LBAH	Outdoor unit / J...				0	0.00	0	0
V2	AJH054LCLAH	Outdoor unit / J...				0	0.00	0	0
V2	AJH054LELAH	Outdoor unit / J...				0	0.00	0	0
V2	AJH072LALBH	Outdoor unit /				0	0.00	0	0
V2	AJH072LELAH	Outdoor unit /				0	0.00	0	0
V2	AJH072LNLBH	Outdoor unit / V...				0	0.00	0	0
V2	AJH090LALBH	Outdoor unit / V...				0	0.00	0	0
V2	AJH090LELAH	Outdoor unit / J...				0	0.00	0	0
V2	AJH090LNLBH	Outdoor unit / V...				0	0.00	0	0
V2	AJH108GALH	Outdoor unit / V...				0	0.00	0	0
V2	AJH108LALBH	Outdoor unit / V...				0	0.00	0	0

Przykładowy widok: jednostki zewnętrzne

☐ Include discontinued units

### Metoda edycji danych :

- 1) Bezpośrednie wprowadzanie / edycja danych  
\*Wprowadzaj i edytuj dane bezpośrednio na ekranie.
- 2) Edycja danych przy użyciu innego oprogramowania, jak np. Microsoft Excel®  
Eksport listy danych do formatu CSV, a następnie edycja tych danych w innym oprogramowaniu jak Microsoft Excel.

### Metoda edycji danych:

#### 1) Bezpośrednie wprowadzanie / edycja danych

\*Wprowadzaj i edytuj dane bezpośrednio na ekranie.

#### 2) Edycja danych przy użyciu innego oprogramowania, jak np. Microsoft Excel®

Eksport listy danych do formatu CSV, a następnie edycja tych danych w innym oprogramowaniu jak Microsoft Excel.



## Bezpośrednie wprowadzanie / edycja danych

Unit price

File Settings Create price data menu Help

District : Europe

Currency

Menu

FGL User option

Series

☒ V2  
☐ J  
☐ FM  
☐ ML  
☐ SN  
☐ (Others)

Unit

☒ Outdoor  
☐ Indoor  
☐ Controllers  
☐ Remote controller  
☐ Branch kit (Header)  
☐ Controller/Adapter/Converto

Type

☐ VR-II Heat Recovery space saving combination  
☐ VR-II Heat Recovery energy efficiency combination  
☐ V-III Heat pump space saving combination  
☐ V-III Heat pump energy efficiency combination  
☐ V-III HP(Tropical) space saving combination  
☐ V-III HP(Tropical) energy efficiency combination

Series	Model	Type	Remarks 1	Remarks 2	Description	Unit price	Discount rate (%)	Discount amount
V2	AJH040LBLAH	Outdoor unit / J...				1,200	30.00	0
V2	AJH040LCLAH	Outdoor unit / J...				1,200	30.00	0
V2	AJH040LELAH	Outdoor unit / J...				1,200	30.00	0
V2	AJH045LBLAH	Outdoor unit / J...				1,200	30.00	0
V2	AJH045LCLAH	Outdoor unit / J...				1,200	30.00	0
V2	AJH045LELAH	Outdoor unit / J...				1,200	30.00	0
V2	AJH054LBLAH	Outdoor unit / J...				1,200	30.00	0
V2	AJH054LCLAH	Outdoor unit / J...				0	0.00	0
V2	AJH054LELAH	Outdoor unit / J...				0	0.00	0
V2	AJH072LALBH	Outdoor unit / V...				0	0.00	0
V2	AJH072LELAH	Outdoor unit / J...				0	0.00	0
V2	AJH072LNLBH	Outdoor unit / V...				0	0.00	0
V2	AJH090LALBH	Outdoor unit / V...				0	0.00	0
V2	AJH090LELAH	Outdoor unit / J...				0	0.00	0
V2	AJH090LNLBH	Outdoor unit / V...				0	0.00	0
V2	AJH108GALH	Outdoor unit / V...				0	0.00	0
V2	AJH108LALBH	Outdoor unit / V...				0	0.00	0

☐ Include discontinued units

Ustaw wszystkie stawki rabatu jednocześnie

Discount rate

Okno zmiany stawki rabatu

Edycja każdego elementu danych

The discount rate is changed

Input discount rate

10%

OK

Cancel

### Metoda edycji danych:

#### 1) Bezpośrednie wprowadzanie / edycja danych

\*Wprowadzaj i edytuj dane bezpośrednio na ekranie.

#### 2) Edycja danych przy użyciu innego oprogramowania, jak np. Microsoft Excel®

Eksport listy danych do formatu CSV, a następnie edycja tych danych w innym oprogramowaniu jak Microsoft Excel.

**Wybierz „Menu tworzenia cennika”**

**Okno „Ustawienia hasła”**

**Import / eksport plików w formacie CSV**

**Unit price**

File Settings **Create price data menu** Help

District : Europe

FGL User option

**Series**

- ☒ V2
- ☐ J
- ☐ FM
- ☐ ML
- ☐ SN
- ☐ (Others)

Series	Model	
V2	AJH040LBLAH	O
V2	AJH040LCLAH	O
V2	AJH040LELAH	O
V2	AJH045LBLAH	O
V2	AJH045LCLAH	O
V2	AJH045LELAH	O
V2	AJH054LBLAH	O
V2	AJH054LCLAH	O
V2	AJH054LELAH	O
V2	AJH072LALBH	O
V2	AJH072LELAH	O
V2	AJH072LNLBH	O
V2	AJH090LALBH	O
V2	AJH090LELAH	O
V2	AJH090LNLBH	O
V2	AJH108GALH	Outdoor unit / V...
V2	AJH108LALBH	Outdoor unit / V...

**Password setting**

**Personal data**

Export

CSV Export CSV Import

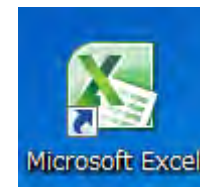
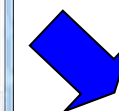
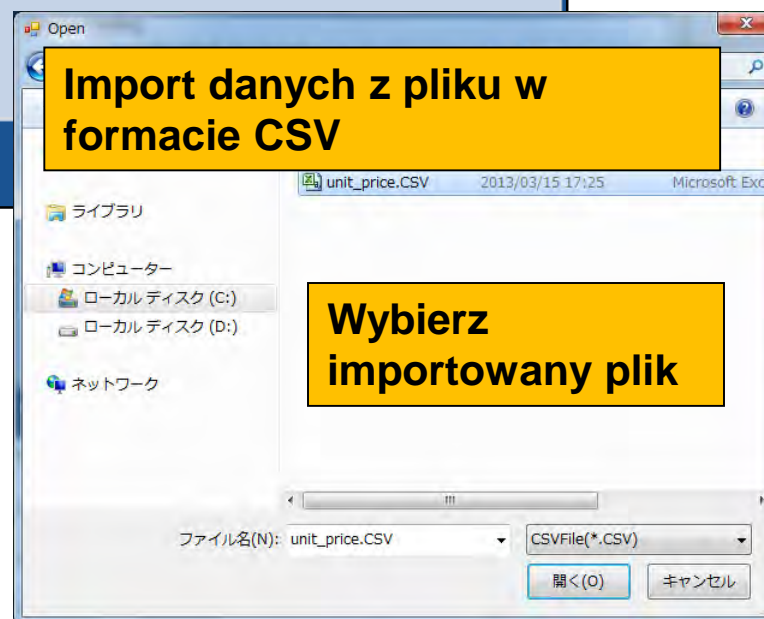
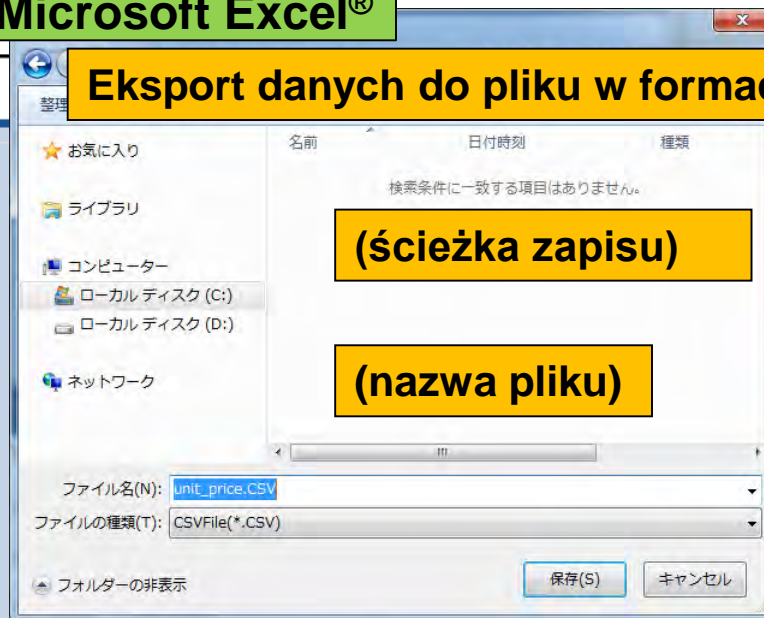
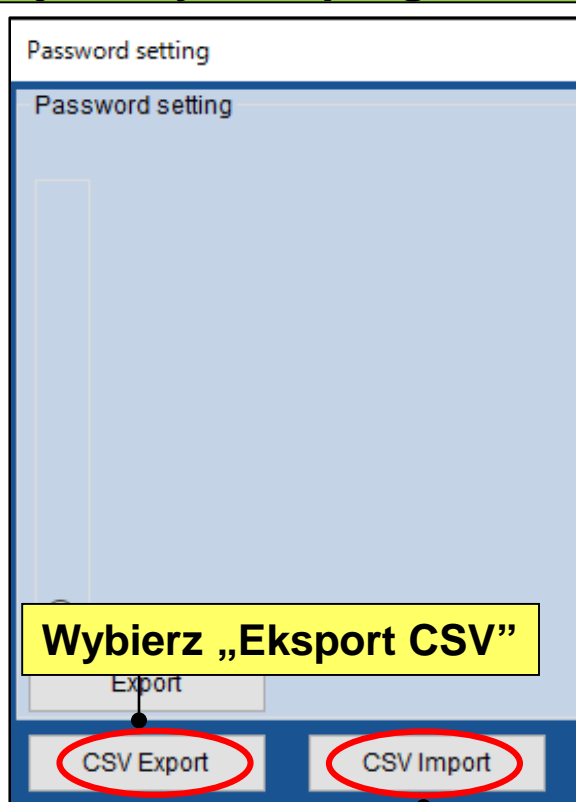
OK Cancel

Currency

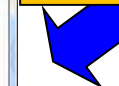
Price
840
840
840
840
840
840
840
0
0
0
0
0
0
0
0
0
0
0
0

☐ Include discontinued units

## Edycja danych w programie Microsoft Excel®



(Edycja danych w programie Microsoft Excel®)



W przypadku **użytkownika Typu B:**

## ➤ Tworzenie cennika dystrybucyjnego\*

\*Możliwość dodania hasła i uniemożliwienia modyfikacji danych.

Number of create data

Number of create data

☐ Personal data

☒ **Personal data and distribution data (max.6)**

☐ Just use the distribution data

OK

Kolor ekranu wprowadzania danych (Typ B)

Unit price

File Settings Create price data menu Help

Select the personal price list or distribution price list

☒ Personal data ☐ pricelist-VRF

Currency Menu

FGL User option

Series Unit Type

☒ V2  
☐ Z  
☐ FM  
☐ ML  
☐ SN  
☐ (Others)

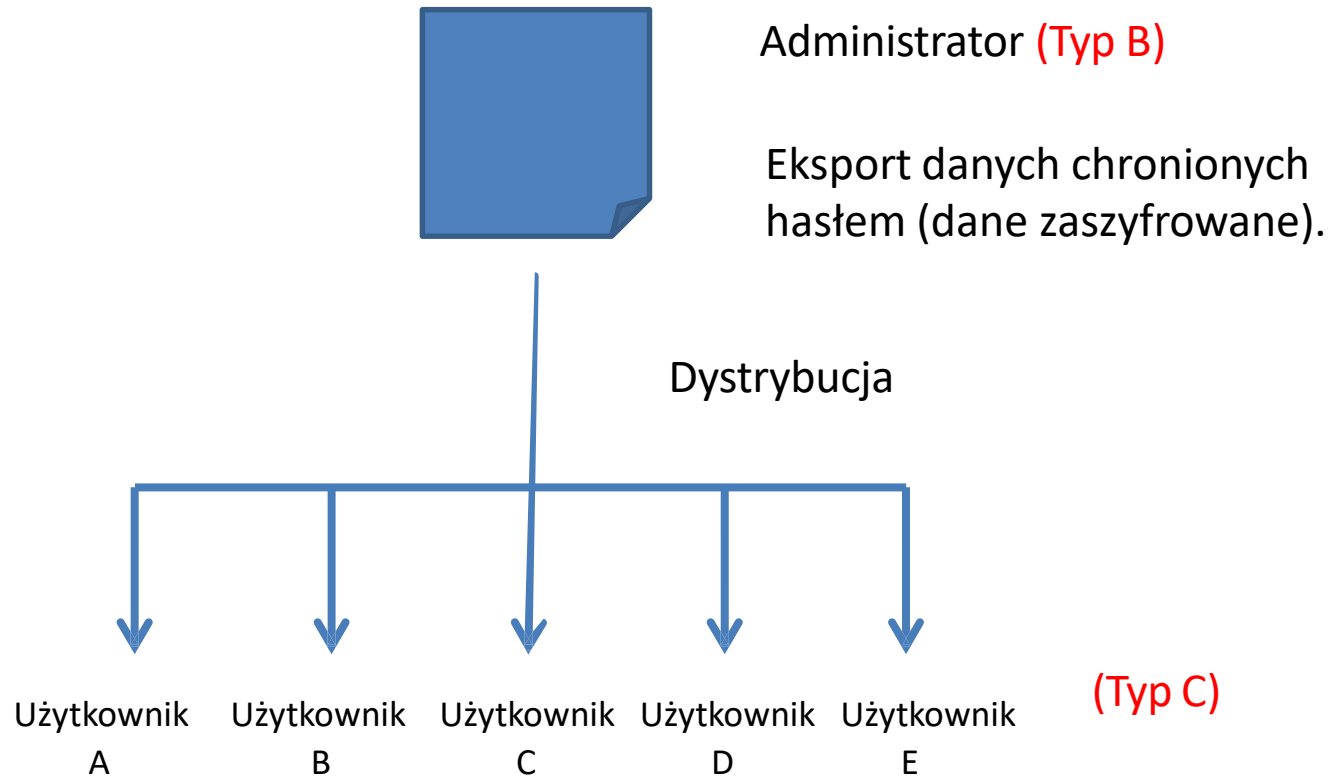
Reset

Discount rate

Series	Model	Type	Remarks 1	Remarks 2	Description	Unit price	Discount rate (%)	Discount amount	Price
V2	AJH040LBLAH	Outdoor unit / J...				0	0.00	0	0
V2	AJH040LCLAH	Outdoor unit / J...				0	0.00	0	0
V2	AJH040LELAH	Outdoor unit / J...				0	0.00	0	0
V2	AJH045LBLAH	Outdoor unit / J...				0	0.00	0	0
V2	AJH045LCLAH	Outdoor unit / J...				0	0.00	0	0
V2	AJH045LELAH	Outdoor unit / J...				0	0.00	0	0
V2	AJH054LBLAH	Outdoor unit / J...				0	0.00	0	0
V2	AJH054LCLAH	Outdoor unit / J...				0	0.00	0	0
V2	AJH054LELAH	Outdoor unit / J...				0	0.00	0	0
V2	AJH072LALBH	Outdoor unit / V...				0	0.00	0	0
V2	AJH072LELAH	Outdoor unit / J...				0	0.00	0	0
V2	AJH072LNLBH	Outdoor unit / V...				0	0.00	0	0
V2	AJH090LALBH	Outdoor unit / V...				0	0.00	0	0
V2	AJH090LELAH	Outdoor unit / J...				0	0.00	0	0
V2	AJH090LNLBH	Outdoor unit / V...				0	0.00	0	0
V2	AJH108GALH	Outdoor unit / V...				0	0.00	0	0
V2	AJH108LALBH	Outdoor unit / V...				0	0.00	0	0

☐ Include discontinued units

## Dystrybucja danych chronionych hasłem



Użytkownik typu C importuje dane, rozpowszechniane przez użytkownika typu B. Następnie, użytkownik typu C wykorzysta te dane do funkcji wyceny.

*\*Niektóre elementy zablokowane przez Administratora, jak cena, stawka rabatu itp., nie mogą być edytowane przez użytkownika typu C.*

# Funkcja wyceny (dane własne maks. 6) *Design Simulator*

## Konfiguracja nazwy użytkownika i hasła

Wybierz „Menu tworzenia cennika”

Okno „Ustawienia hasła”

Unit price

File Settings **Create price data menu** Help

Select the personal price list or distribution price list

☒ Personal data ☐ pricelist-VRF

FGL User option

Series

☐ V2  
☐ J  
☐ FM  
☐ ML  
☐ SN  
☐ (O)

Series

V2  
V2  
V2  
V2  
V2  
V2  
V2  
V2  
V2  
V2  
V2  
V2  
V2  
V2  
V2  
V2  
V2  
V2  
V2  
V2  
V2

**Password setting**

**Password setting**

	name of price list	password	max. discount rate
<input checked="" type="radio"/> A	Employee A	*****	100 %
<input type="radio"/> B	Employee B	*****	100 %
<input type="radio"/> C	Employee C	*****	100 %
<input type="radio"/> D			100 %
<input type="radio"/> E			100 %

☐ Personal data

Export

CSV Export CSV Import

**Limited items**

- ☒ Model
- ☒ Type
- ☒ Remarks 1
- ☐ Remarks 2
- ☐ Description
- ☒ unit price
- ☒ Discount rate
- ☒ Discount amount
- ☒ max. discount rate

**Konfiguracja nazwy użytkownika i hasła**

**Elementy zablokowane\***

V2	AJH090LNLBH	Outdoor unit / V...				0	0.00	0	0
V2	AJH108GALH	Outdoor unit / V...				0	0.00	0	0
V2	AJH108LALBH	Outdoor unit / V...				0	0.00	0	0

☐ Include discontinued units

\*Możliwość ustawienia dla każdego użytkownika

# Funkcja wyceny (dane własne maks. 6) *Design Simulator*

**Wybór użytkownika, którego dane mają zostać wyświetlone**

File Settings Create price data menu Help District : Europe

Select the personal price list or distribution price list  
☐ Personal data ☒ Employee A ☐ Employee B  
☐ Employee C

Currency Menu

FGL User option

Series

☐ V2  
☐ J  
☐ FM  
☐ ML  
☐ SN  
☐ (Others)

Reset

Discount rate

Series	Model	Type	Remarks 1	Remarks 2	Description	Unit price	Discount rate (%)	Discount amount	Price
V2	AJH040LBLAH	Outdoor unit / J...				1,200	15.00	80	940
V2	AJH040LCLAH	Outdoor unit / J...				1,200	15.00	80	940
V2	AJH040LELAH	Outdoor unit / J...				1,200	15.00	80	940
V2	AJH045LBLAH	Outdoor unit / J...				1,200	15.00	80	940
V2	AJH045LCLAH	Outdoor unit / J...				1,200	15.00	80	940
V2	AJH045LELAH	Outdoor unit / J...				1,200	15.00	80	940
V2	AJH054LBLAH	Outdoor unit / J...				1,200	15.00	80	940
V2	AJH054LCLAH	Outdoor unit / J...				1,200	15.00	80	1,020
V2	AJH054LELAH	Outdoor unit / J...				0	0.00	0	0
V2	AJH072LALBH	Outdoor unit / V...				0	0.00	0	0
V2	AJH072LELAH	Outdoor unit / J...				0	0.00	0	0
V2	AJH072LNLBH	Outdoor unit / V...				0	0.00	0	0
V2	AJH090LALBH	Outdoor unit / V...				0	0.00	0	0
V2	AJH090LELAH	Outdoor unit / J...				0	0.00	0	0
V2	AJH090LNLBH	Outdoor unit / V...				0	0.00	0	0
V2	AJH108GALH	Outdoor unit / V...				0	0.00	0	0
V2	AJH108LALBH	Outdoor unit / V...				0	0.00	0	0

☐ Include discontinued units

**Wybierz użytkownika, którego dane chcesz wyświetlić**

**\*Wyświetlane są dane wybranego użytkownika**

**\*Metodę edycji danych opisano przy przypadku użytkownika typu A**



# Funkcja wyceny (dane własne maks. 6) *Design Simulator*

**Wybierz „Menu tworzenia cennika”**

**Okno „Ustawienia hasła”**

**Ekran eksportu danych dystrybucyjnych**

**Eksport danych dystrybucyjnych**

**(wprowadź nazwę eksportowanego pliku)**

Wybrane dane użytkownika zostaną wyeksportowane. Dla każdego użytkownika ustawiane są poniższe elementy.  
Hasło: należy je podać podczas importowania danych.  
Stawka rabatu: górny limit wartości stawki rabatu.  
Elementy ograniczone: nie można edytować zaznaczonych elementów.

(Data will output by Encrypted data)

# Funkcja wyceny (użycie danych dystrybucyjnych) *Design Simulator*

W przypadku **użytkownika Typu C:**

➤ Wycena na podstawie danych dystrybucyjnych (B).

\*Dane zablokowane przez użytkownika B, nie mogą być edytowane.

Number of create data

Number of create data

☐ Personal data

☐ Personal data and distribution data (max.6)

☒ Just use the distribution data

OK

Unit price

File Settings Create price data menu Help

District: Europe

Currency

Menu

FGL User option

Series Unit Type

☒ V2

☐ J

☐ FM

☐ ML

☐ SN

☐ (Others)

Reset

Discount rate

Series	Model	Type	Remarks 1	Remarks 2	Description	Unit price	Discount rate (%)	Discount amount	Price
V2	AJH040LBLAH	Outdoor unit / J...				0	0.00	0	0
V2	AJH040LCLAH	Outdoor unit / J...				0	0.00	0	0
V2	AJH040LELAH	Outdoor unit / J...				0	0.00	0	0
V2	AJH045LBLAH	Outdoor unit / J...				0	0.00	0	0
V2	AJH045LCLAH	Outdoor unit / J...				0	0.00	0	0
V2	AJH045LELAH	Outdoor unit / J...				0	0.00	0	0
V2	AJH054LBLAH	Outdoor unit / J...				0	0.00	0	0
V2	AJH054LCLAH	Outdoor unit / J...				0	0.00	0	0
V2	AJH054LELAH	Outdoor unit / J...				0	0.00	0	0
V2	AJH072LALBH	Outdoor unit / V...				0	0.00	0	0
V2	AJH072LELAH	Outdoor unit / J...				0	0.00	0	0
V2	AJH072NLBHH	Outdoor unit / V...				0	0.00	0	0
V2	AJH090LALBH	Outdoor unit / V...				0	0.00	0	0
V2	AJH090LELAH	Outdoor unit / J...				0	0.00	0	0
V2	AJH090NLBHH	Outdoor unit / V...				0	0.00	0	0
V2	AJH108GALH	Outdoor unit / V...				0	0.00	0	0
V2	AJH108LALBH	Outdoor unit / V...				0	0.00	0	0

☐ Include discontinued units

Kolor ekranu wprowadzania danych (Typ C)

# Funkcja wyceny (użycie danych dystrybucyjnych) *Design Simulator*

**Wybierz „Zaimportuj listę wyposażenia”**

**Ekran importowania danych**

**Wprowadź hasło**

The screenshot shows the 'Unit price' window of the Design Simulator. The 'File' menu is open, and 'Import equipment list' is highlighted. A yellow box with a blue arrow points to this option. Below it, a file explorer window shows 'unit\_price-A.zip' selected. A yellow box with a blue arrow points to the 'Open' button. In the bottom right, a password dialog box is shown with a red box around the password input field and a yellow box with a black arrow pointing to it. The background shows a table with columns: Unit price, Discount rate (%), Discount amount, and Price.

Unit price	Discount rate (%)	Discount amount	Price
0	0.00	0	0
0	0.00	0	0
0	0.00	0	0
0	0.00	0	0
0	0.00	0	0
0	0.00	0	0
0	0.00	0	0
0	0.00	0	0

password

Please input password.

\*\*\*\*\*|

OK Cancel

# Funkcja wyceny (użycie danych dystrybucyjnych) *Design Simulator*

Niektóre, odblokowane elementy można edytować na tym ekranie.

Unit price

File Settings Create price data menu Help

District : Europe

Currency

Menu

FGL User option

Series

☒ V2  
☐ J  
☐ FM  
☐ ML  
☐ SN  
☐ (Others)

**\*zablokowanych elementów nie można edytować.**

**Wprowadź nowe dane lub edytuj poszczególne pola cennika**

Series	Model	Type	Remarks 1	Remarks 2	Description	Unit price	Discount rate (%)	Discount amount	Price
V2	AJH040LBLAH	Outdoor unit / J...			V2 Series...	1,200	30.00	100	740
V2	AJH040LCLAH	Outdoor unit / J...				1,200	30.00	100	740
V2	AJH040LELAH	Outdoor unit / J...				1,200	30.00	100	740
V2	AJH045LBLAH	Outdoor unit / J...				1,200	30.00	100	740
V2	AJH045LCLAH	Outdoor unit / J...				1,200	30.00	100	740
V2	AJH045LELAH	Outdoor unit / J...				1,200	30.00	100	740
V2	AJH054LBLAH	Outdoor unit / J...				4,000	30.00	100	2,700
V2	AJH054LCLAH	Outdoor unit / J...				4,000	30.00	100	2,700
V2	AJH054LELAH	Outdoor unit / J...				4,000	30.00	100	2,700
V2	AJH072LALBH	Outdoor unit / V...				4,500	30.00	100	3,050
V2	AJH072LELAH	Outdoor unit / J...				4,500	30.00	100	3,050
V2	AJH072LNLBH	Outdoor unit / V...				4,500	30.00	100	3,050
V2	AJH090LALBH	Outdoor unit / V...				5,000	30.00	100	3,400
V2	AJH090LELAH	Outdoor unit / J...				5,000	30.00	100	3,400
V2	AJH090LNLBH	Outdoor unit / V...				5,000	30.00	100	3,400
V2	AJH108GALH	Outdoor unit / V...				5,500	30.00	100	3,750
V2	AJH108LALBH	Outdoor unit / V...				5,500	30.00	100	3,750

☐ Include discontinued units