

Select "Transmission line"

Convertor etc. District : Europe

File Preference Help

VRF network system Controller Convertor etc. **Transmission line** Address Output Menu

Etc

Item Name	Abbreviation	Model	Done	Caution	ALL
<input type="radio"/> Modbus® Convertor for VRF	Mdb	UTY-VMGX	0	0	0
<input type="radio"/> BACnet® Gateway	Bac	UTY-ABGX	0	0	0
<input type="radio"/> BACnet® Gateway Z1	BacZ1	UTY-ABGXZ1	0	0	0
<input type="radio"/> BACnet® Gateway (Hardware)	BacH	UTY-VBGX	0	0	0
<input type="radio"/> KNX® Convertor for VRF	KNX	UTY-VKGX	0	0	0

Select indoors Etc

VRF network system	No	Outdoor	Outdoor Model	No	Indoor	Indoor Model	Floor	Room	Comment	Convertor etc.
1	1	Otdr1	AJY180GALH	1	Indr1	AUXK036GLAH				Mdb
				2	Indr2	AUXK036GLAH				
				3	Indr3	AUXK036GLAH				
				4	Indr4	AUXK036GLAH				
				5	Indr5	AUXK036GLAH				
2	2	Otdr2	AJY180GALH	6	Indr6	AUXK036GLAH				
				7	Indr7	AUXK036GLAH				
				8	Indr8	AUXK036GLAH				
				9	Indr9	AUXK036GLAH				
				10	Indr10	AUXK036GLAH				
2	3	Otdr3	AJY180GALH	11	Indr11	AUXK036GLAH				
				12	Indr12	AUXK036GLAH				
				13	Indr13	AUXK036GLAH				
				14	Indr14	AUXK036GLAH				
				15	Indr15	AUXK036GLAH				

Transmission screen

Transmission line District : Europe

File Preference Help

VRF network system Controller Convertor etc. **Transmission line** Address Output Menu

Transmission line

VRF	network system	Controller	SC	SCZ1	SCL	SCLZ1	TP	TPZ	CR	CRZ1	GR	Mdb
All VRF	network systems		1	0	0	0	2	0	0	0	0	0
VRF1	Connected		0	0	0	0	0	0	0	0	0	0
	Not connected		1	0	0	0	2	0	0	0	0	0

VRF	network system	Controller									Mdb's
		SC	SCZ1	SCL	SCLZ1	TP	TPZ	CR	CRZ1	GR	
All VRF	network systems	1	0	0	0	2	0	0	0	0	
VRF1	Connected	0	0	0	0	0	0	0	0	0	
	Not connected	1	0	0	0	2	0	0	0	0	

Go to Transmission setting screen

Controller item list

1. All VRF network systems : Total amount
2. VRF1 Connected : Connected items
Number in each system
- Not connected : Unconnected items
Number in each system

...

Serial

Transmission line

Control design

Transmission line

Wiring connection

☒ Serial

☐ Parallel

Signal Amplifier

☐ Not add

☐ Add

VRF Network System

	min	count	maxSA	maxSF
VRF 1	0	1	8	-

Signal-Amplifier

UTY-VSGXZ1

System Name

Comment

SA1	
-----	--

Outdoor - Indoor - Controller

Auto Connect

Outdoor 0 Indoor 0 others 0 sum 0/64

SA1

Outdoor 0 Indoor 0 others 0 sum 0/64

V2 Otdr1 Otdr1 AJH180GALH

V2 RB_1 Otdr1 UTP-RX01AH

V2 RB_2 Otdr1 UTP-RX01AH

V2 RB_3 Otdr1 UTP-RX01AH

V2 RB_4 Otdr1 UTP-RX01AH

V2 RB_5 Otdr1 UTP-RX01AH

V2 RB_6 Otdr1 UTP-RX01AH

V2 RB_7 Otdr1 UTP-RX01AH

V2 RB_8 Otdr1 UTP-RX01AH

V2 RB_9 Otdr1 UTP-RX01AH

V2 RB_10 Otdr1 UTP-RX01AH

V2 RB_11 Otdr1 UTP-RX01AH

V2 RB_12 Otdr1 UTP-RX01AH

V2 RB_13 Otdr1 UTP-RX01AH

V2 RB_14 Otdr1 UTP-RX01AH

V2 RB_15 Otdr1 UTP-RX01AH

V2 RB_16 Otdr1 UTP-RX01AH

V2 RB_17 Otdr1 UTP-RX01AH

V2 RB_18 Otdr1 UTP-RX01AH

V2 RB_19 Otdr1 UTP-RX01AH

V2 RB_20 Otdr1 UTP-RX01AH

V2 RB_21 Otdr1 UTP-RX01AH

V2 RB_22 Otdr1 UTP-RX01AH

V2 RB_23 Otdr1 UTP-RX01AH

V2 RB_24 Otdr1 UTP-RX01AH

V2 RB_25 Otdr1 UTP-RX01AH

V2 RB_26 Otdr1 UTP-RX01AH

V2 RB_27 Otdr1 UTP-RX01AH

V2 RB_28 Otdr1 UTP-RX01AH

V2 RB_29 Otdr1 UTP-RX01AH

V2 RB_30 Otdr1 UTP-RX01AH

V2 Otdr2 Otdr2 AJH252GALH

V2 RB_31 Otdr2 UTP-RX01AH

☐ The wiring length of each Signal Amplifier is less 500m.

Cancel OK

Wiring connection

Select the Wiring method

Auto Connect

Automatically set the unit

Change the unit sort type

- 1.Outdoor-Indoor-Controller
- 2.Outdoor-Controller-Indoor

VRF Network System

Select the VRF System to be shown

Add Signal amplifier

Up and down

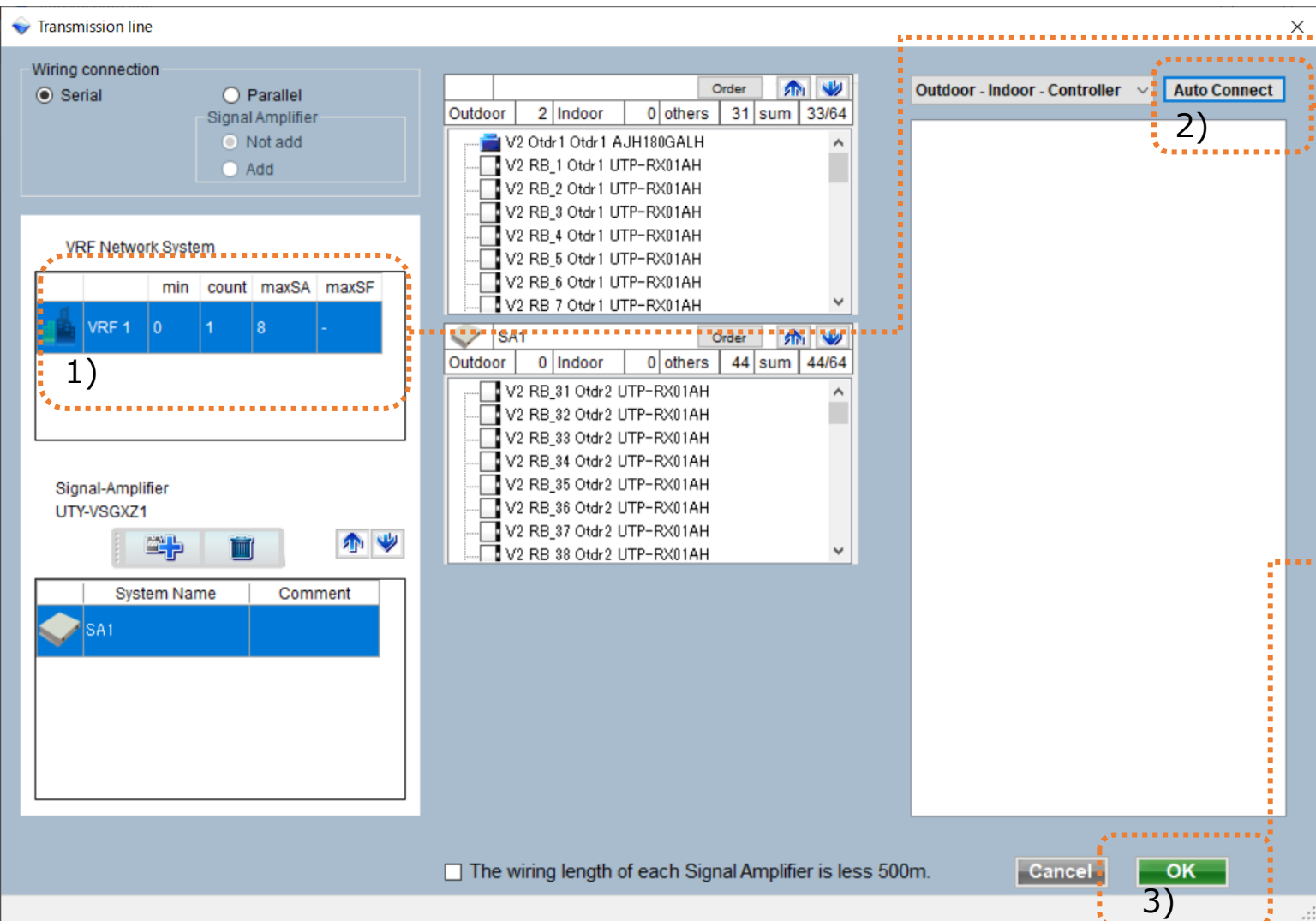
Display order of segment

Delete Signal amplifier

Signal amplifier list

System Name : Signal amplifier Name
Comment : Comment

Confirm each segments length

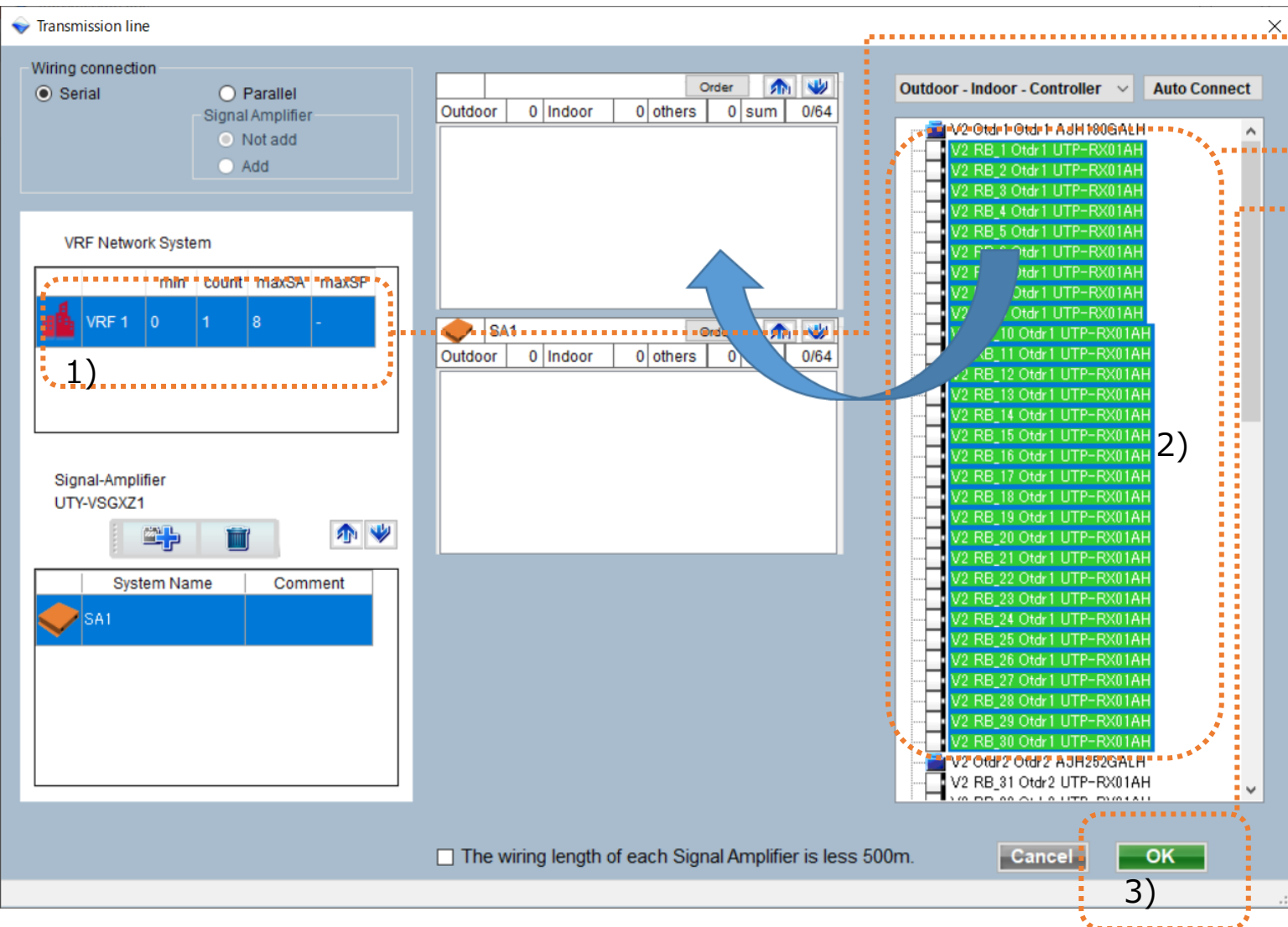


1) Select VRF network system

2) Auto Connect

Automatically register units on each segments

3) OK



1) Select VRF network system

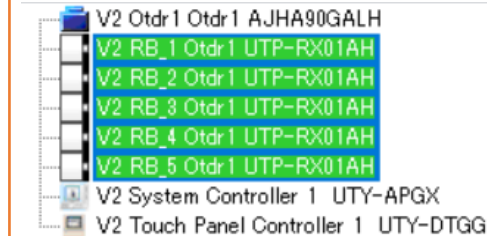
2) Select units

Drag and drop on the target segment

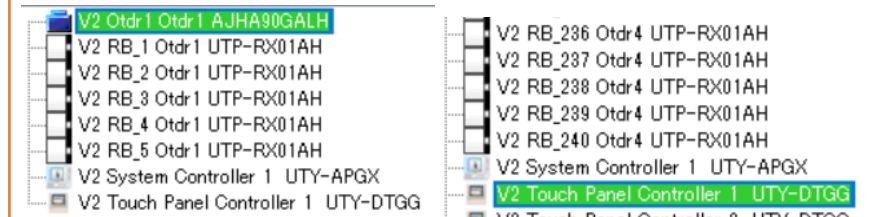
3) OK

*Select units

• When one indoor unit is selected, all the indoor units in the refrigerant system are selected.



• When the outdoor unit/controller is selected, only the outdoor unit/controller is selected.



Transmission line – Add Signal-Amplifier

Control design

Transmission line

Wiring connection

☒ Serial

☐ Parallel

Signal Amplifier

☐ Not add

☐ Add

VRF Network System

	min	count	maxSA	maxSF
VRF 1	0	1	8	-

1)

Signal-Amplifier

UTY-VSGXZ1

System Name	Comment
SA1	

2)

3)

4)

More than 64 units on one segments

1) Select VRF network system

2) Add new Signal-Amplifier unit

3) Select the target item

Drag and drop on the target segment

4) OK

Outdoor - Indoor - Controller

Auto Connect

Outdoor 2 Indoor 0 others 73 sum 75/64

V2 RB_29 Otdr1 UTP-RX01AH

V2 RB_30 Otdr1 UTP-RX01AH

V2 Otdr2 Otdr2 AJH252GALH

V2 RB_31 Otdr2 UTP-RX01AH

V2 RB_32 Otdr2 UTP-RX01AH

V2 RB_33 Otdr2 UTP-RX01AH

V2 RB_34 Otdr2 UTP-RX01AH

V2 RB_35 Otdr2 UTP-RX01AH

SA1

Outdoor 0 Indoor 0 others 0 sum 0/64

☒ The wiring length of each Signal Amplifier is less 500m.

Cancel OK

Transmission line

Wiring connection

☒ Serial ☐ Parallel

Signal Amplifier

☐ Not add ☐ Add

VRF Network System

	min	count	maxSA	maxSF
VRF 1	0	1	8	-

Signal-Amplifier

UTY-VSGXZ1

SA1

System Name	Comment
SA1	

Outdoor 1 Indoor 0 others 82 sum 33/64

V2 RB_25 Otdr1 UTP-RX01AH

V2 RB_26 Otdr1 UTP-RX01AH

V2 RB_27 Otdr1 UTP-RX01AH

V2 RB_28 Otdr1 UTP-RX01AH

V2 RB_29 Otdr1 UTP-RX01AH

V2 RB_30 Otdr1 UTP-RX01AH

V2 Touch Panel Controller 1 UTY-DTGG

SA1

Outdoor 1 Indoor 0 others 43 sum 44/64

V2 RB_31 Otdr2 UTP-RX01AH

V2 RB_32 Otdr2 UTP-RX01AH

V2 RB_33 Otdr2 UTP-RX01AH

V2 RB_34 Otdr2 UTP-RX01AH

V2 RB_35 Otdr2 UTP-RX01AH

V2 RB_36 Otdr2 UTP-RX01AH

V2 RB_37 Otdr2 UTP-RX01AH

V2 RB_38 Otdr2 UTP-RX01AH

Outdoor - Indoor - Controller Auto Connect

Display order

Outdoor 1 Indoor 0 others 32 sum 33/64

V2 RB_5 Otdr1 UTP-RX01AH

V2 RB_6 Otdr1 UTP-RX01AH

V2 RB_7 Otdr1 UTP-RX01AH

V2 RB_8 Otdr1 UTP-RX01AH

V2 RB_9 Otdr1 UTP-RX01AH

V2 RB_10 Otdr1 UTP-RX01AH

V2 RB_11 Otdr1 UTP-RX01AH

V2 RB_12 Otdr1 UTP-RX01AH

V2 RB_13 Otdr1 UTP-RX01AH

V2 RB_14 Otdr1 UTP-RX01AH

V2 RB_15 Otdr1 UTP-RX01AH

V2 RB_16 Otdr1 UTP-RX01AH

V2 RB_17 Otdr1 UTP-RX01AH

V2 RB_18 Otdr1 UTP-RX01AH

V2 RB_19 Otdr1 UTP-RX01AH

V2 RB_20 Otdr1 UTP-RX01AH

V2 RB_21 Otdr1 UTP-RX01AH

V2 RB_22 Otdr1 UTP-RX01AH

V2 RB_23 Otdr1 UTP-RX01AH

V2 Touch Panel Controller 1 UTY-DTGG

V2 RB_24 Otdr1 UTP-RX01AH

V2 RB_25 Otdr1 UTP-RX01AH

V2 RB_26 Otdr1 UTP-RX01AH

V2 RB_27 Otdr1 UTP-RX01AH

V2 RB_28 Otdr1 UTP-RX01AH

V2 RB_29 Otdr1 UTP-RX01AH

V2 RB_30 Otdr1 UTP-RX01AH

Close

Display order
Go Display order screen

Up and down
Display order of units

☐ The wiring length of each Signal Amplifier is less

Parallel

Transmission line

Wiring connection

☐ Serial

☒ Parallel

Signal Amplifier

☒ Not add

☐ Add

VRF Network System

	min	count	maxSA	maxSF
VRF 1	0	0	8	-

Signal-Amplifier

UTY-VSGXZ1

System Name

Comment

Outdoor - Indoor - Controller

Auto Connect

Outdoor 0 Indoor 0 others 0 sum 0/64

Outdoor 0 Indoor 0 others 0 sum 0/64

V2 Otdr1 Otdr1 AJH180GALH

V2 RB_1 Otdr1 UTP-RX01AH

V2 RB_2 Otdr1 UTP-RX01AH

V2 RB_3 Otdr1 UTP-RX01AH

V2 RB_4 Otdr1 UTP-RX01AH

V2 RB_5 Otdr1 UTP-RX01AH

V2 RB_6 Otdr1 UTP-RX01AH

V2 RB_7 Otdr1 UTP-RX01AH

V2 RB_8 Otdr1 UTP-RX01AH

V2 RB_9 Otdr1 UTP-RX01AH

V2 RB_10 Otdr1 UTP-RX01AH

V2 RB_11 Otdr1 UTP-RX01AH

V2 RB_12 Otdr1 UTP-RX01AH

V2 RB_13 Otdr1 UTP-RX01AH

V2 RB_14 Otdr1 UTP-RX01AH

V2 RB_15 Otdr1 UTP-RX01AH

V2 RB_16 Otdr1 UTP-RX01AH

V2 RB_17 Otdr1 UTP-RX01AH

V2 RB_18 Otdr1 UTP-RX01AH

V2 RB_19 Otdr1 UTP-RX01AH

V2 RB_20 Otdr1 UTP-RX01AH

V2 RB_21 Otdr1 UTP-RX01AH

V2 RB_22 Otdr1 UTP-RX01AH

V2 RB_23 Otdr1 UTP-RX01AH

V2 RB_24 Otdr1 UTP-RX01AH

V2 RB_25 Otdr1 UTP-RX01AH

V2 RB_26 Otdr1 UTP-RX01AH

V2 RB_27 Otdr1 UTP-RX01AH

V2 RB_28 Otdr1 UTP-RX01AH

V2 RB_29 Otdr1 UTP-RX01AH

V2 RB_30 Otdr1 UTP-RX01AH

V2 Otdr2 Otdr2 AJH252GALH

V2 RB_31 Otdr2 UTP-RX01AH

V2 RB_32 Otdr2 UTP-RX01AH

☒ The wiring length of each Signal Amplifier is less 500m.

Cancel OK

Wiring connection

Select the Wiring method

Auto Connect

Automatically set the unit

Up and down

Display order of segment

Signal Amplifier

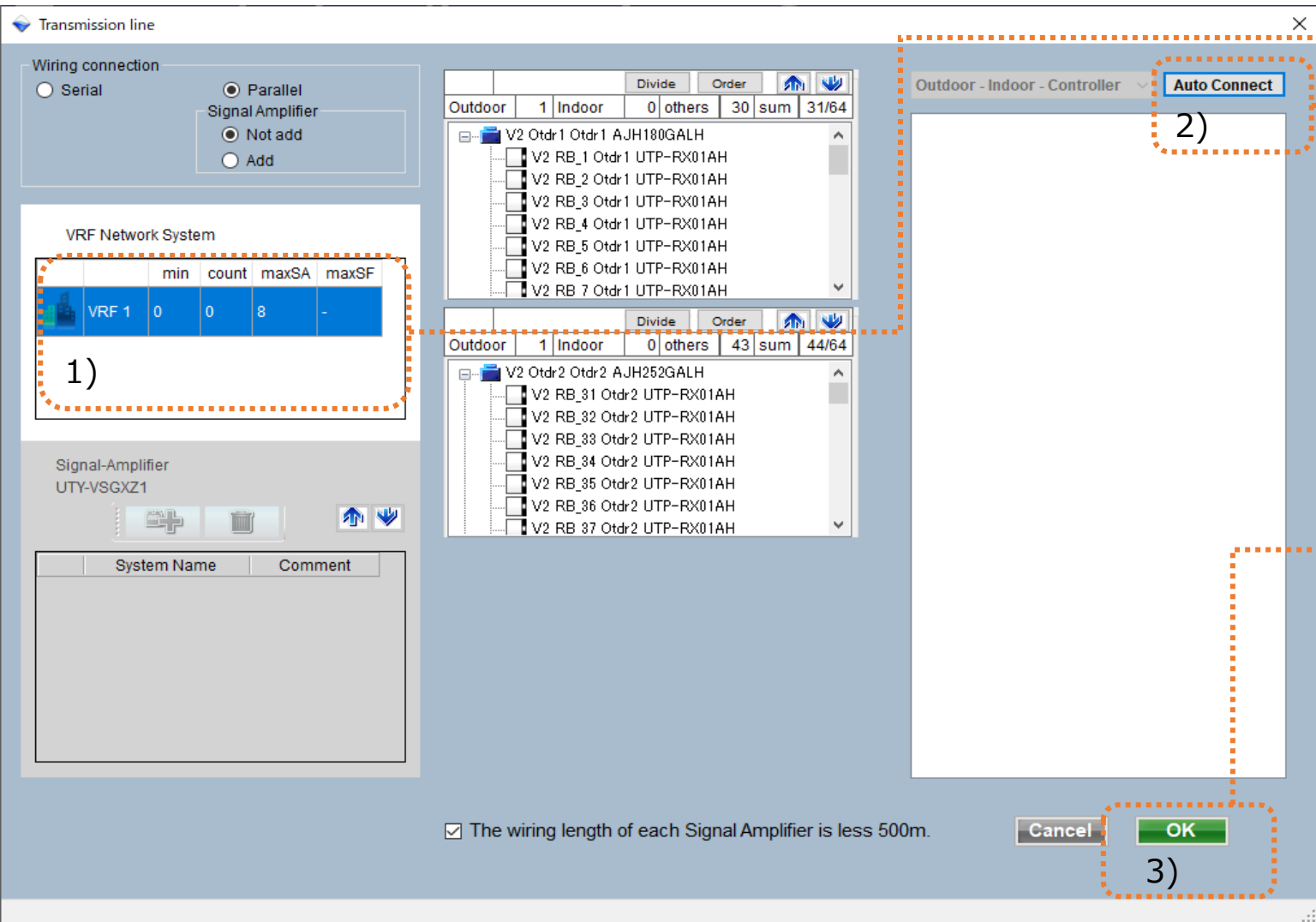
Not add

Add : Signal amplifiers connect to all segments
* One signal amplifier is connected automatically

VRF Network System

Select the VRF System to be shown

Confirm each segments length

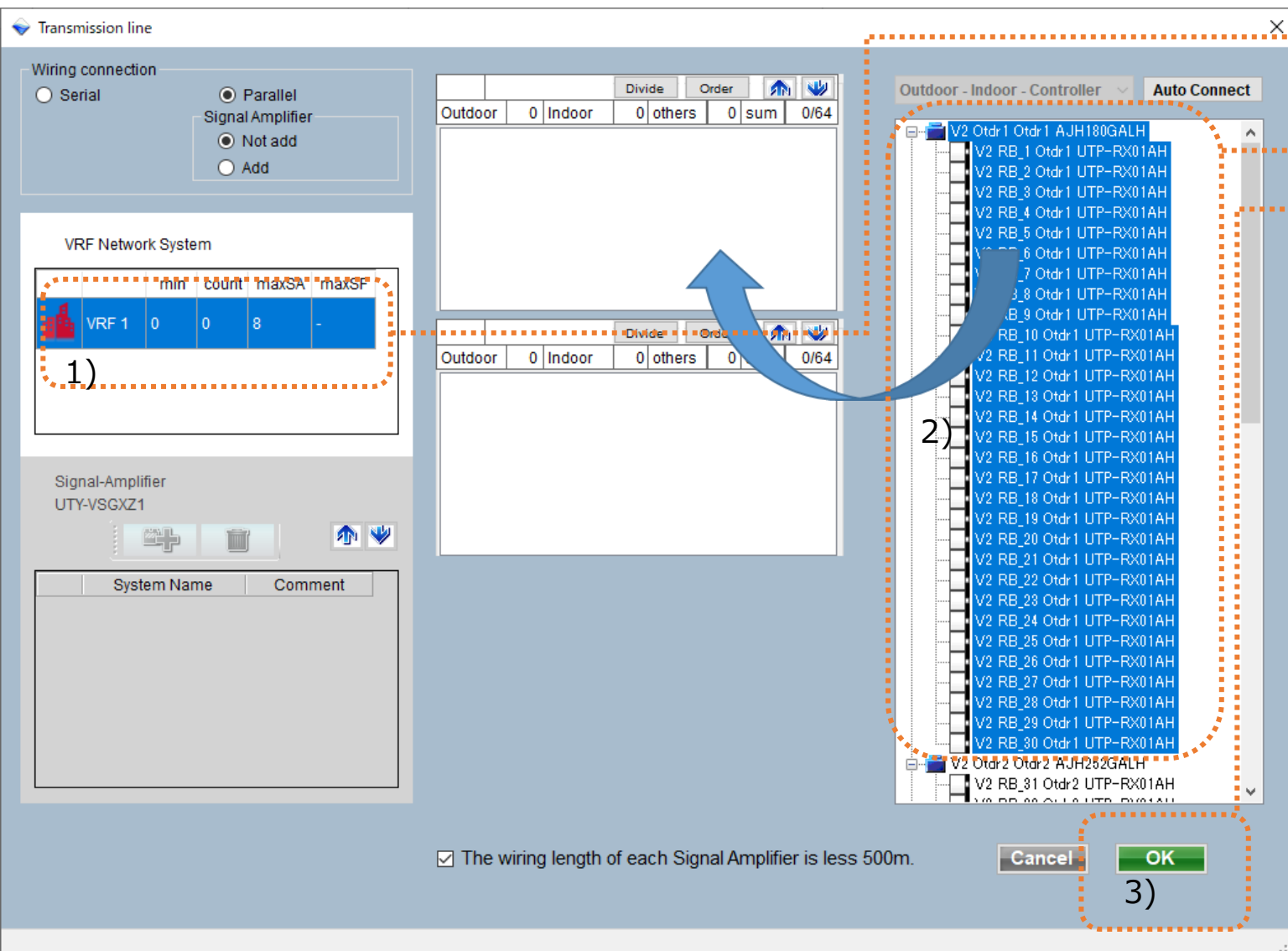


1) Select VRF network system

2) Auto Connect

Automatically register units on each segments

3) OK



1) Select VRF network system

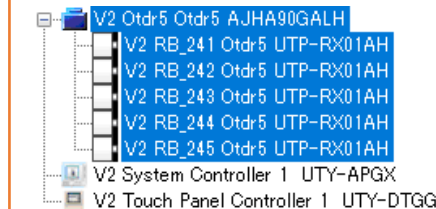
2) Select units

Drag and drop on the target segment

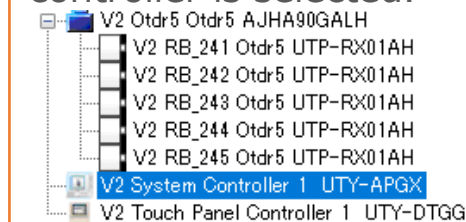
3) OK

*Select units

• When one indoor/outdoor unit is selected, all the indoor/outdoor units in the refrigerant system are selected.



• When the controller is selected, only the controller is selected.



Transmission line

Wiring connection

☐ Serial

☒ Parallel

Signal Amplifier

☒ Not add

☐ Add

VRF Network System

	min	count	maxSA	maxSF
VRF 1	0	0	8	-

Signal-Amplifier

UTY-VSGXZ1

System Name

Comment

Outdoor 1 Indoor 0 others 30 sum 31/64

V2 Otdr1 Otdr1 AJH180GALH

- ☐ V2 RB_1 Otdr1 UTP-RX01AH
- ☐ V2 RB_2 Otdr1 UTP-RX01AH
- ☐ V2 RB_3 Otdr1 UTP-RX01AH
- ☐ V2 RB_4 Otdr1 UTP-RX01AH
- ☐ V2 RB_5 Otdr1 UTP-RX01AH
- ☐ V2 RB_6 Otdr1 UTP-RX01AH
- ☐ V2 RB_7 Otdr1 UTP-RX01AH

Outdoor 1 Indoor 0 others 43 sum 44/64

V2 RB_67 Otdr2 UTP-RX01AH

V2 RB_68 Otdr2 UTP-RX01AH

V2 RB_69 Otdr2 UTP-RX01AH

V2 RB_70 Otdr2 UTP-RX01AH

V2 System Controller 1 UTY-APGX

V2 Touch Panel Controller 1 UTY-DTGG

V2 Touch Panel Controller 2 UTY-DTGG

Outdoor - Indoor - Controller Auto Connect

Display order

Outdoor 1 Indoor 0 others 43 sum 44/64

V2 Touch Panel Controller 1 UTY-DTGG

V2 Otdr2 Otdr2 AJH252GALH

- ☐ V2 RB_31 Otdr2 UTP-RX01AH
- ☐ V2 RB_32 Otdr2 UTP-RX01AH
- ☐ V2 RB_33 Otdr2 UTP-RX01AH
- ☐ V2 RB_34 Otdr2 UTP-RX01AH
- ☐ V2 RB_35 Otdr2 UTP-RX01AH
- ☐ V2 RB_36 Otdr2 UTP-RX01AH
- ☐ V2 RB_37 Otdr2 UTP-RX01AH
- ☐ V2 RB_38 Otdr2 UTP-RX01AH
- ☐ V2 RB_39 Otdr2 UTP-RX01AH
- ☐ V2 RB_40 Otdr2 UTP-RX01AH
- ☐ V2 RB_41 Otdr2 UTP-RX01AH
- ☐ V2 RB_42 Otdr2 UTP-RX01AH
- ☐ V2 RB_43 Otdr2 UTP-RX01AH
- ☐ V2 RB_44 Otdr2 UTP-RX01AH
- ☐ V2 RB_45 Otdr2 UTP-RX01AH
- ☐ V2 RB_46 Otdr2 UTP-RX01AH
- ☐ V2 RB_47 Otdr2 UTP-RX01AH
- ☐ V2 RB_48 Otdr2 UTP-RX01AH
- ☐ V2 RB_49 Otdr2 UTP-RX01AH
- ☐ V2 RB_50 Otdr2 UTP-RX01AH
- ☐ V2 RB_51 Otdr2 UTP-RX01AH
- ☐ V2 RB_52 Otdr2 UTP-RX01AH
- ☐ V2 RB_53 Otdr2 UTP-RX01AH
- ☐ V2 RB_54 Otdr2 UTP-RX01AH
- ☐ V2 RB_55 Otdr2 UTP-RX01AH

Close

Display order
Go Display order screen

Up and down
Display order of units

☒ The wiring length of each Signal Amplifier is less

Transmission line - Divide(1/2)

Control design

Transmission line

Wiring connection

☐ Serial

☒ Parallel

Signal Amplifier

☒ Not add

☐ Add

VRF Network System

	min	count	maxSA	maxSF
VRF 1	0	0	8	-

Signal-Amplifier

UTY-VSGXZ1

System Name

Comment

Outdoor 1 Indoor 0 others 30 sum 31/64

V2 Otdr1 Otdr1 AJH180GALH

- V2 RB_1 Otdr1 UTP-RX01AH
- V2 RB_2 Otdr1 UTP-RX01AH
- V2 RB_3 Otdr1 UTP-RX01AH
- V2 RB_4 Otdr1 UTP-RX01AH
- V2 RB_5 Otdr1 UTP-RX01AH
- V2 RB_6 Otdr1 UTP-RX01AH
- V2 RB_7 Otdr1 UTP-RX01AH

Outdoor 1 Indoor 0 others 40 sum 41/64

V2 Otdr2 Otdr2 AJH252GALH

- V2 RB_31 Otdr2 UTP-RX01AH
- V2 RB_32 Otdr2 UTP-RX01AH
- V2 RB_33 Otdr2 UTP-RX01AH
- V2 RB_34 Otdr2 UTP-RX01AH
- V2 RB_35 Otdr2 UTP-RX01AH
- V2 RB_36 Otdr2 UTP-RX01AH
- V2 RB_37 Otdr2 UTP-RX01AH

Outdoor 2 Indoor 0 others 64 sum 66/64

V2 Otdr3 Otdr3 AJH180GALH

- V2 RB_181 Otdr3 UTP-RX01AH
- V2 RB_182 Otdr3 UTP-RX01AH
- V2 RB_183 Otdr3 UTP-RX01AH
- V2 RB_184 Otdr3 UTP-RX01AH
- V2 RB_185 Otdr3 UTP-RX01AH
- V2 RB_186 Otdr3 UTP-RX01AH
- V2 RB_187 Otdr3 UTP-RX01AH

Outdoor - Indoor - Controller

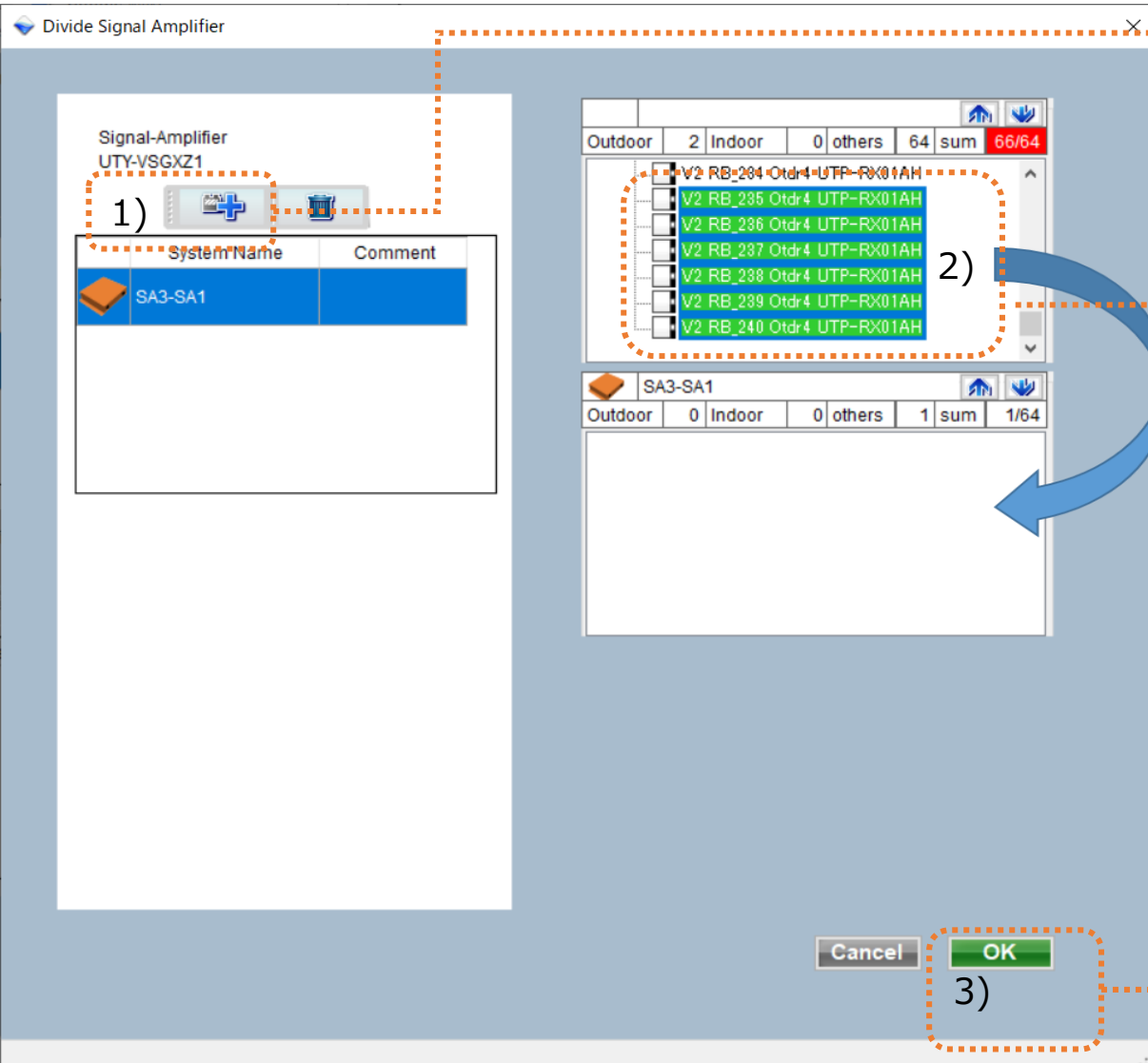
Auto Connect

☒ The wiring length of each Signal Amplifier is less 500m.

Cancel OK

Divide Signal Amplifier

When more than 64 units on one segments, go Divide Signal Amplifier screen



1) Add Signal amplifier

2) Select units

Drag and drop on the target segment

* If the Unit which located in the middle was selected, including the selected unit, all items below it will be selected.

3)OK