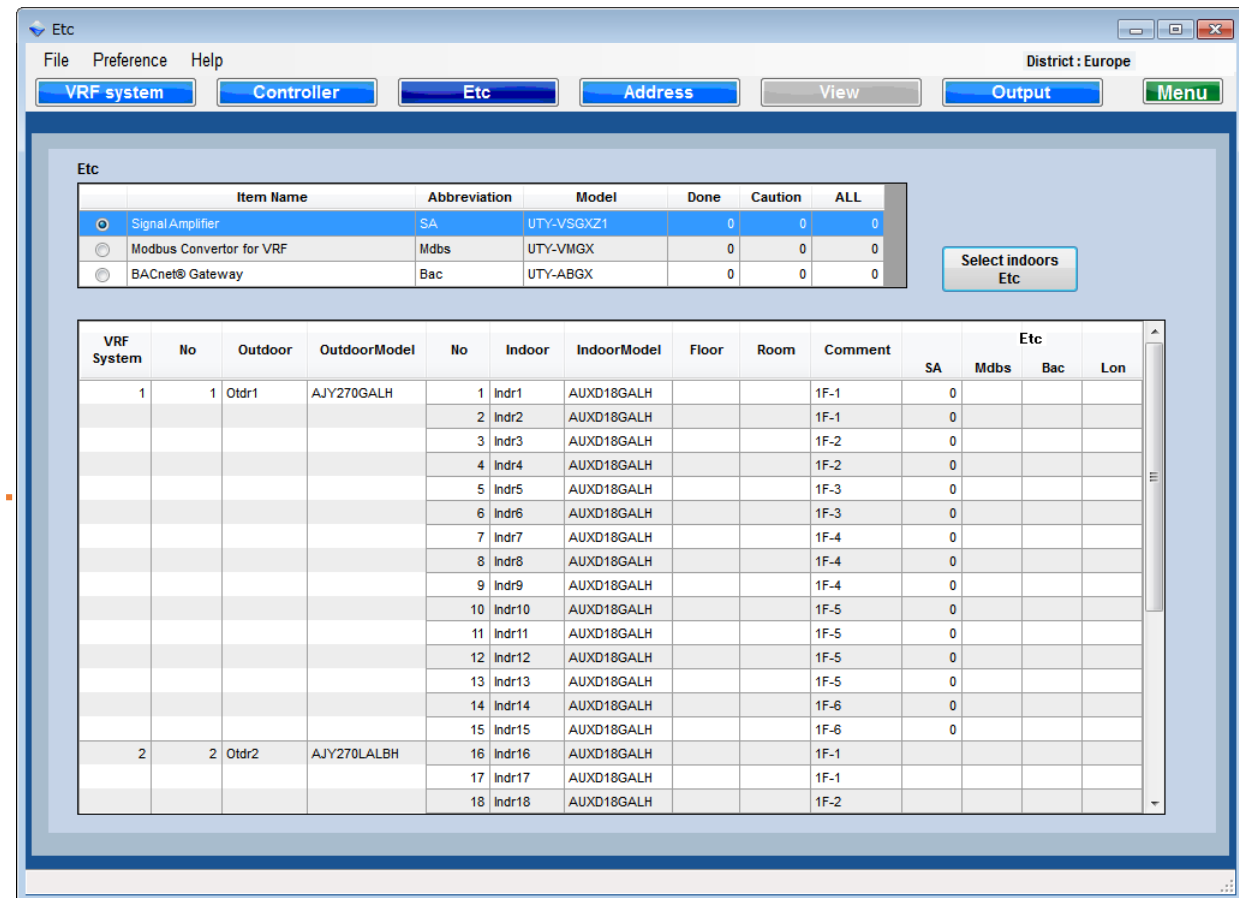
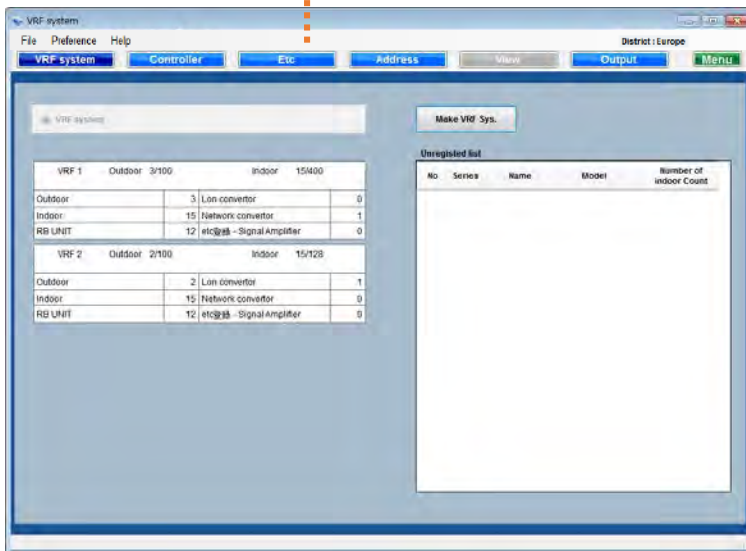
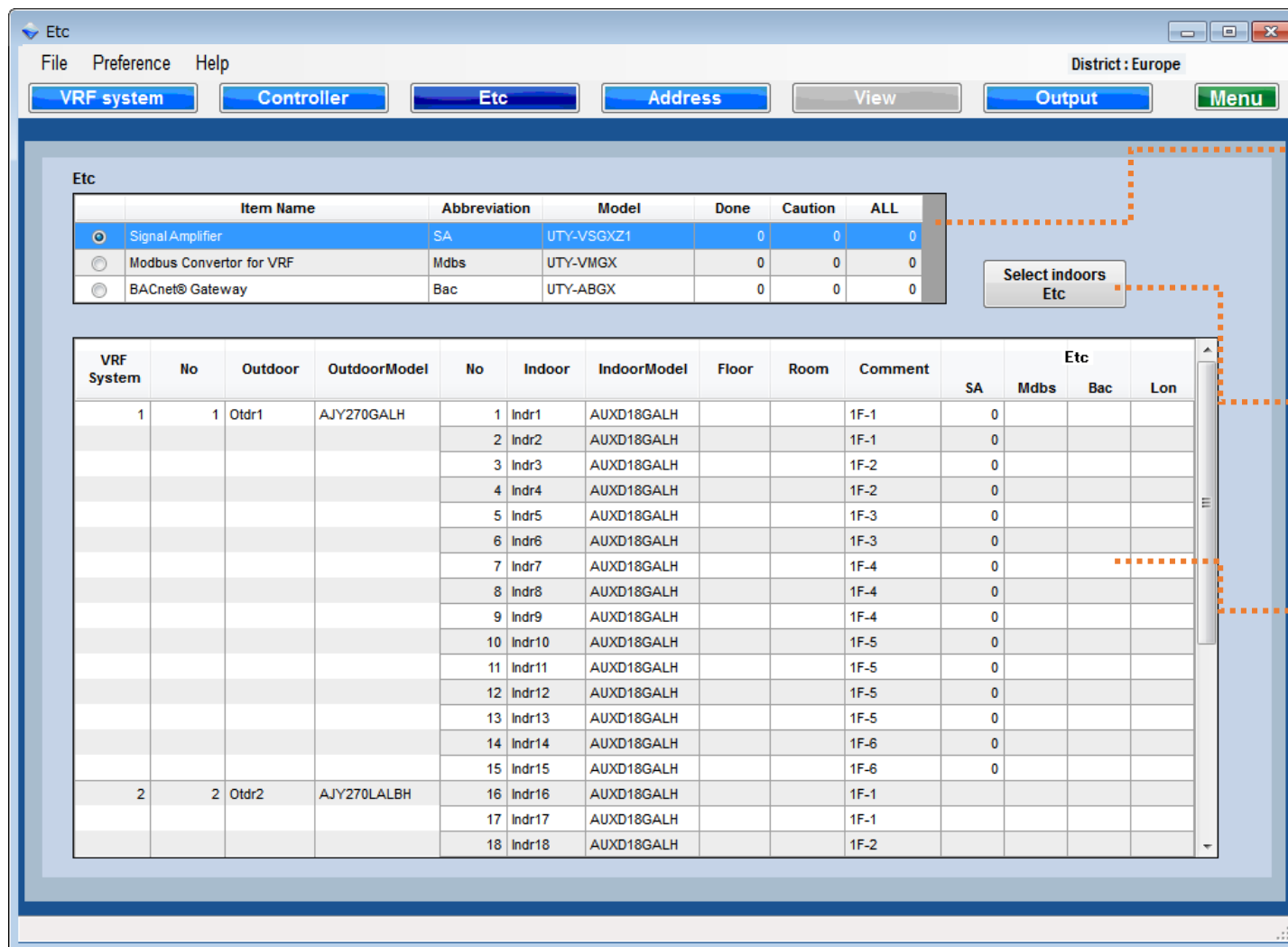


Изберете "Други"

Екран Други компоненти



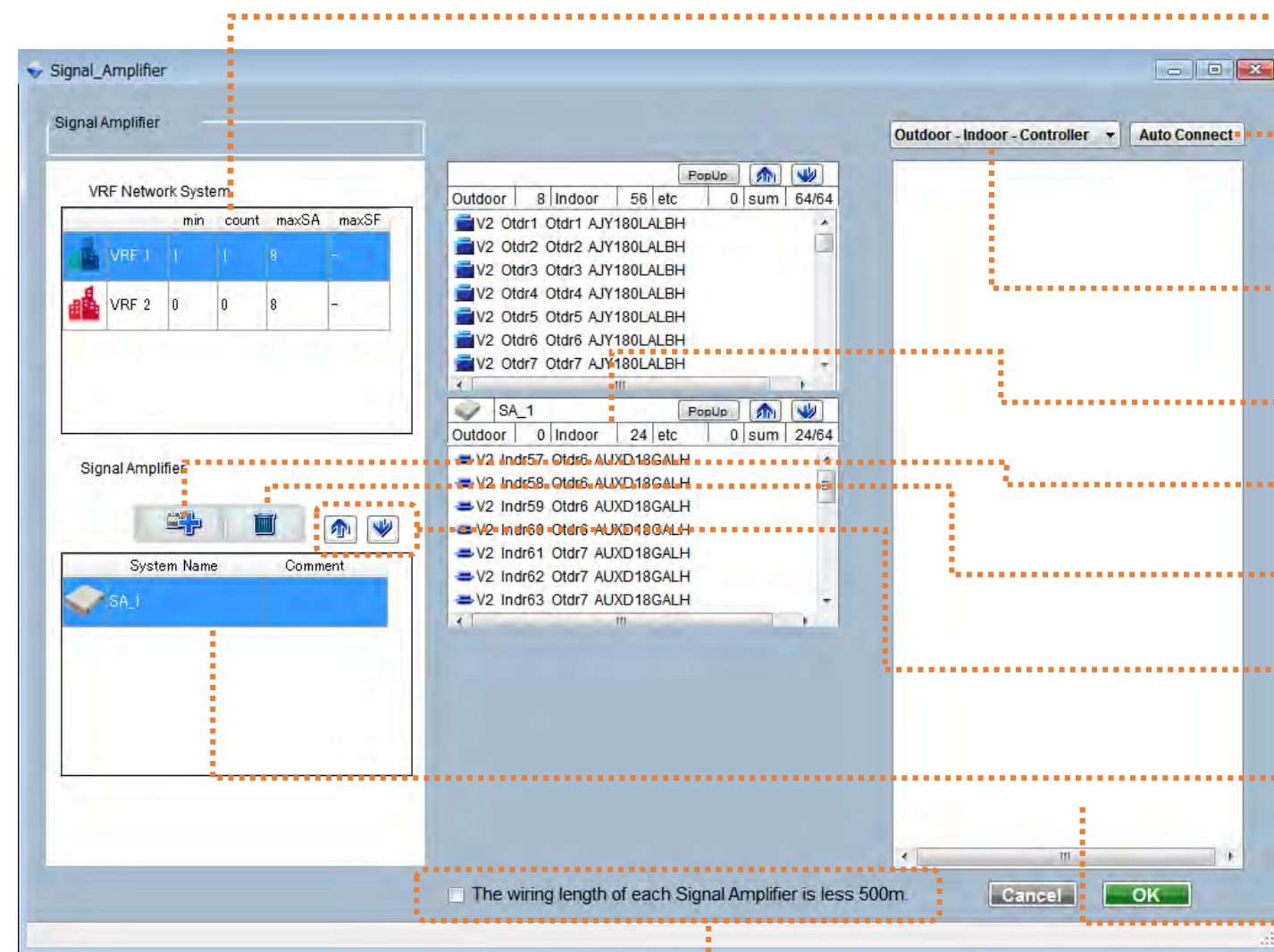


Списък с други компоненти
(към април 2017)

1. Сигнален усилвател (не се използва автоматично адресиране)
2. Modbus преобразувател
3. BACnet® gateway

Към екрана за настройка на компонентите

Списък с други компоненти



VRF мрежова система
Изберете VRF система

Автоматично свързване
Задава тялото автоматично

Променя подреждането на телата
1. Външно-Вътрешно-Контролер
2. Външно-Контролер-Вътрешно

Условия за свързване

Добави сигнален усилвател

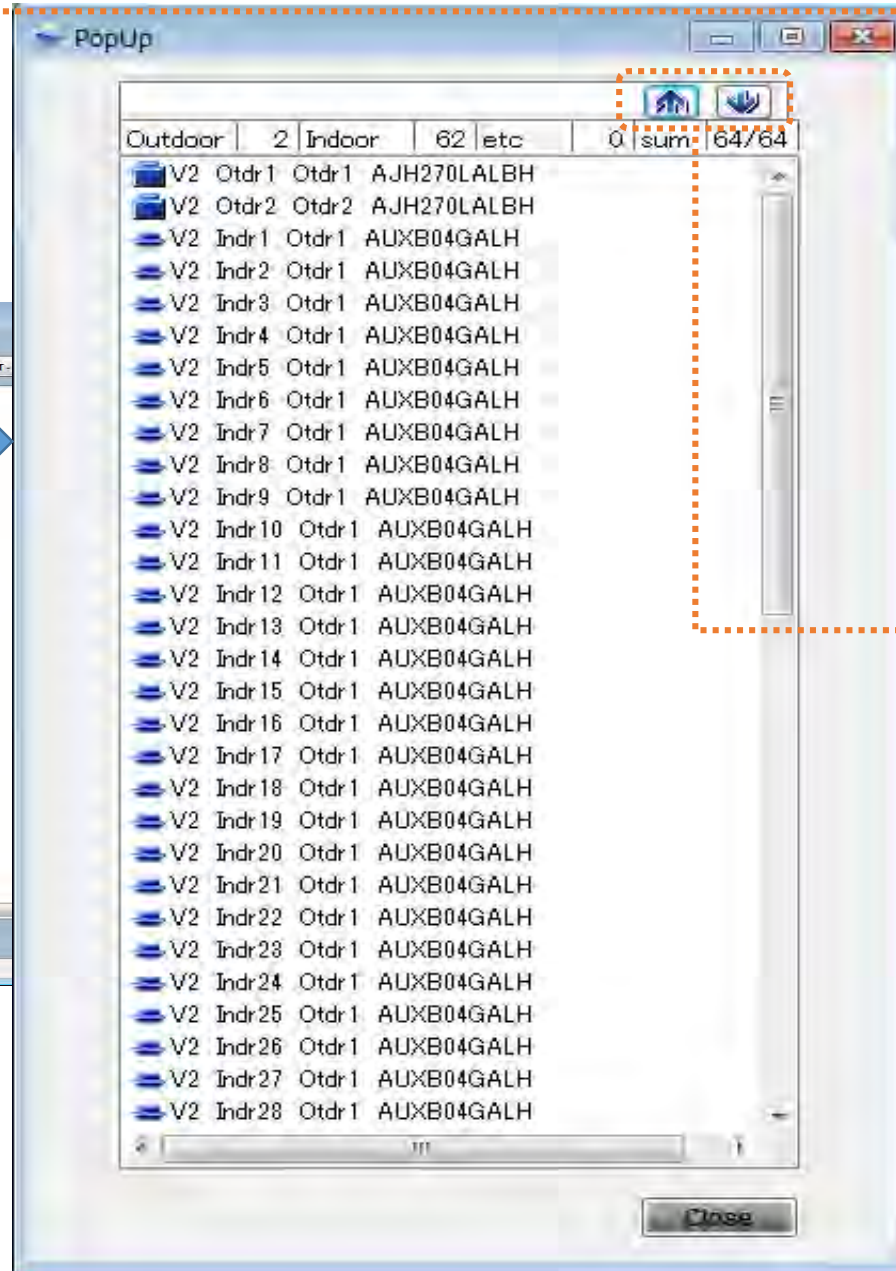
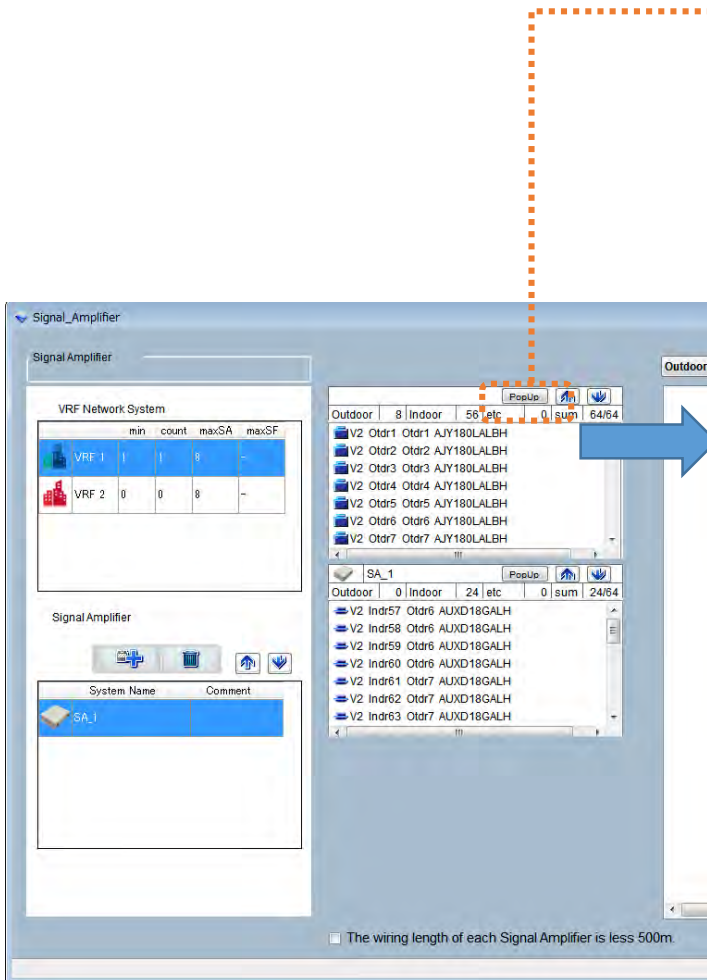
Изтрий сигнален усилвател

Стрелка нагоре надолу
Променя реда на показване

Списък сигнални усилватели
Име на система: Име на компонента
Коментар: Коментар

Списък нерегистрирани елементи

Потвърдете дължината на всеки сегмент

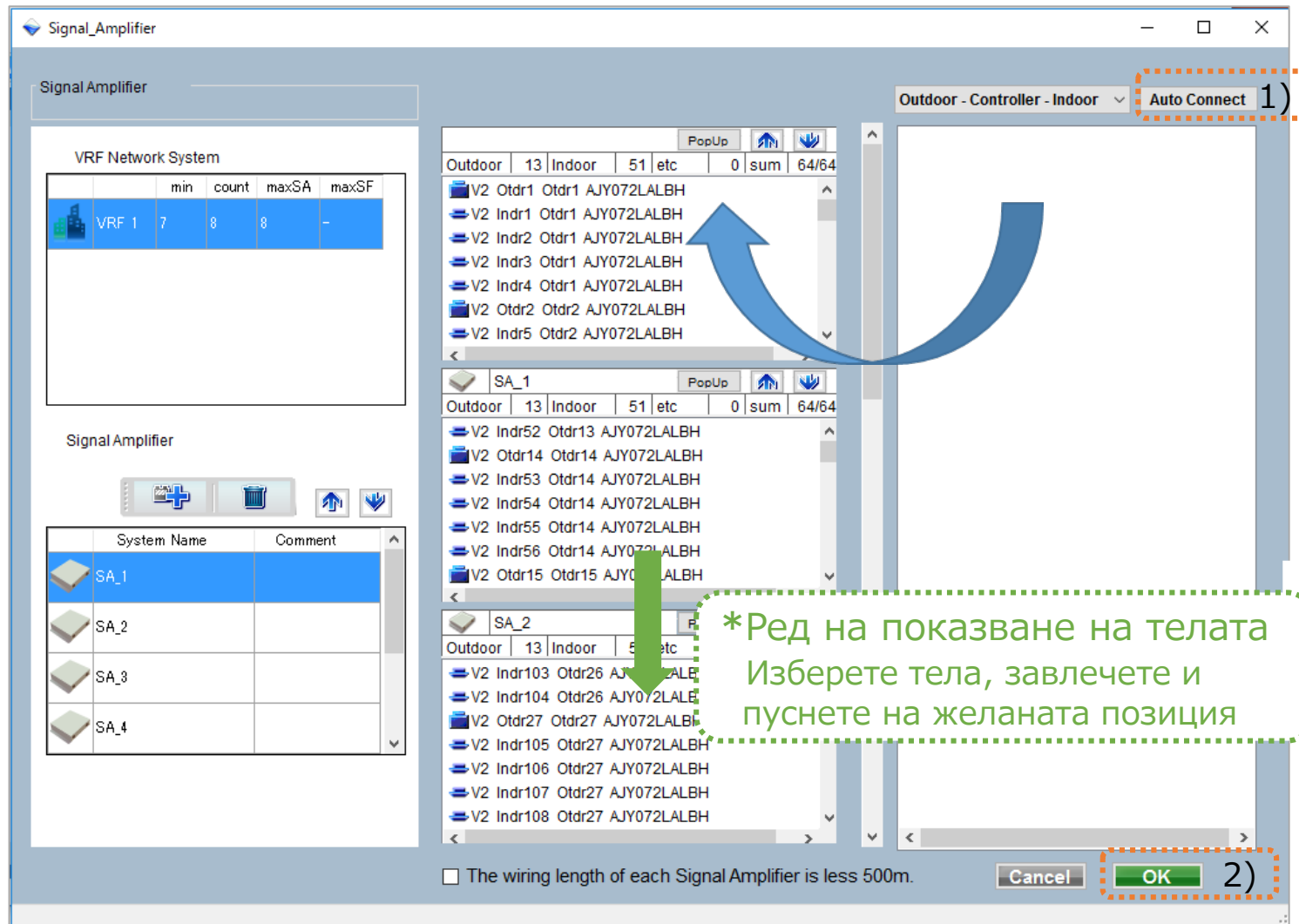


PopUp
Изскачащ прозорец

Стрелка нагоре надолу
Променя реда на показване

Други – Сигнален усилвател (3/4)

Пример 1 – Автоматична настройка

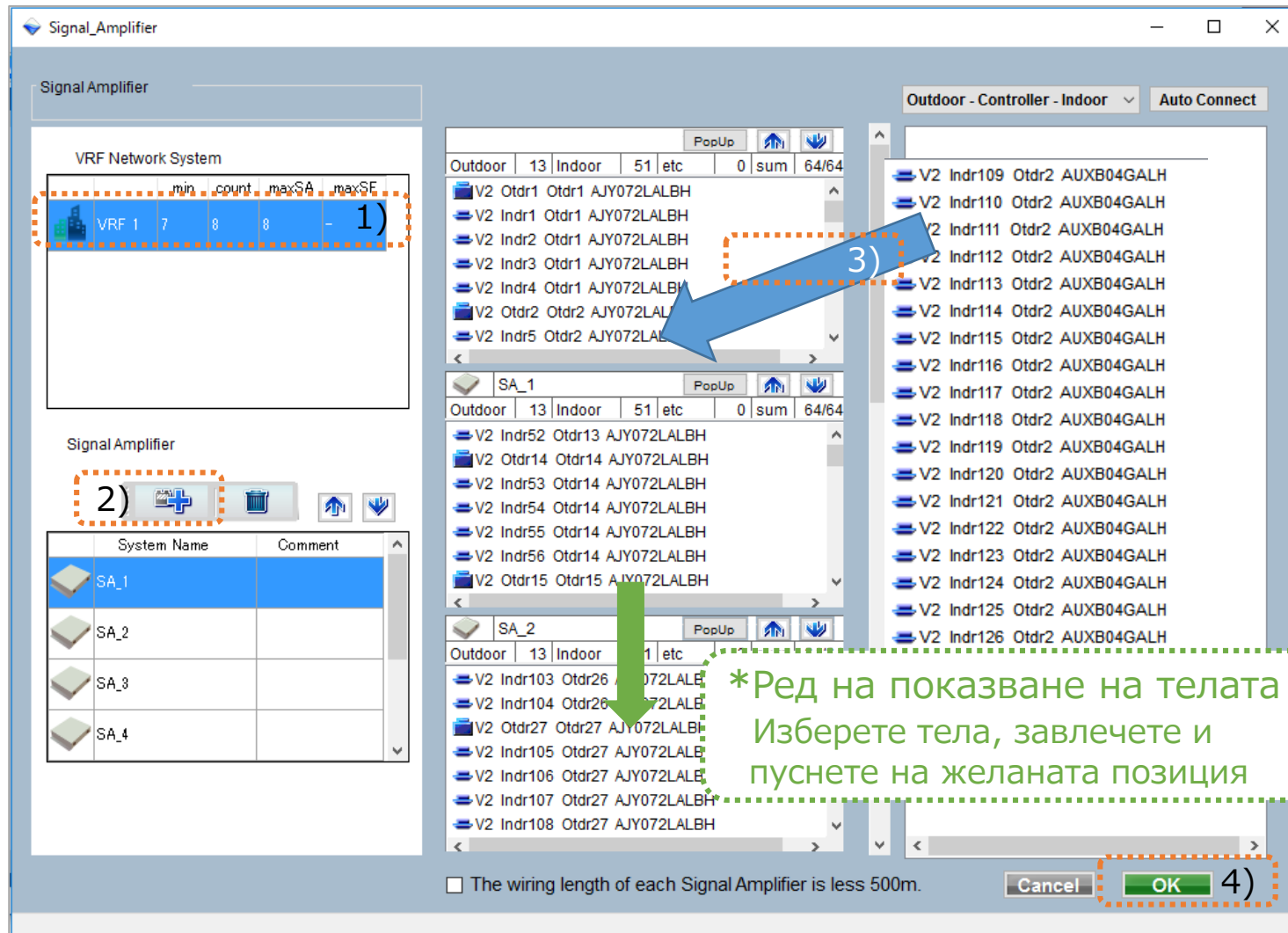


1)Автоматично свързване

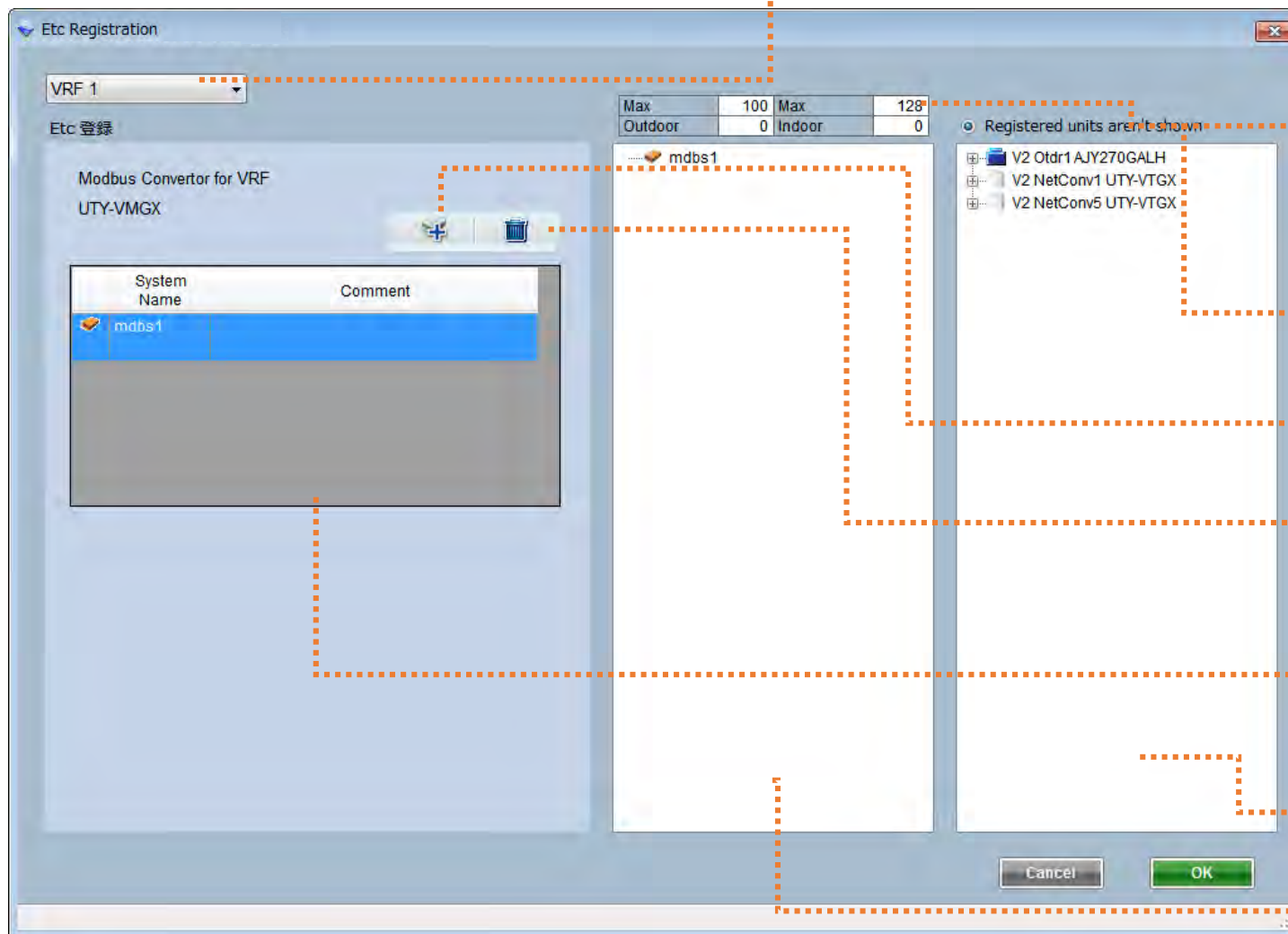
Автоматично регистрира 64 тела към всеки сегмент

2)ОК

Пример 1 – Ръчна настройка



- 1)Изберете VRF система
- 2)Добавете сигнален усилвател
- 3) Изберете тела, завлечете и пуснете в желания сегмент
- 4)ОК



VRF система
Изберете VRF система

Условия за свързване на Modbus конвертор

Не показвай регистрираните тела
Регистрираните тела не се показват при проверка

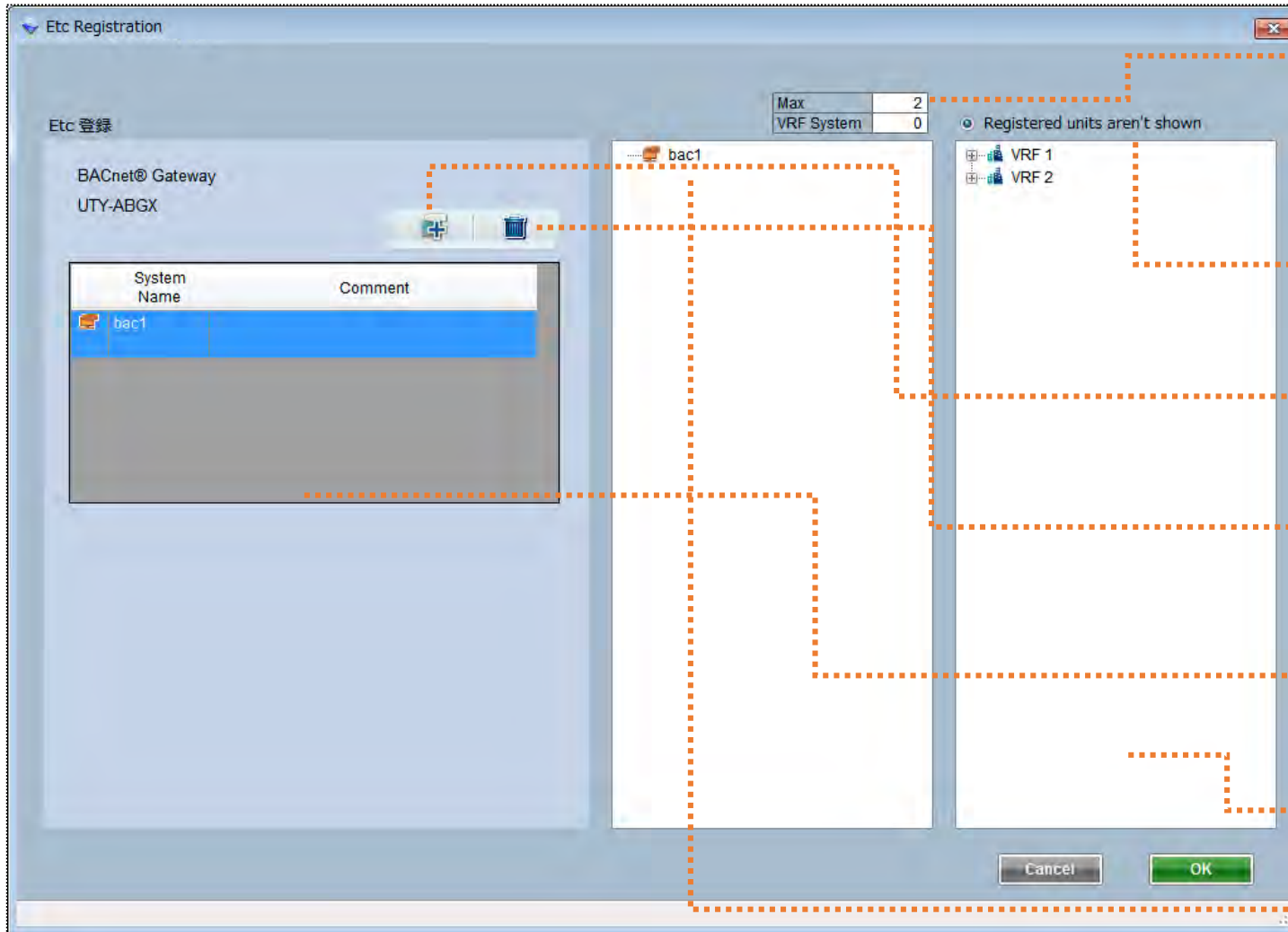
Добави Modbus преобразувател

Изтрий Modbus преобразувател

Списък Modbus преобразуватели
Име на система: Име на компонента
Коментар: Коментар

Списък нерегистрирани елементи

Списък регистрирани елементи



Условия за свързване

Не показвай регистрираните тела
Регистрираните тела не се показват при проверка

Добави BACnet® gateway

Изтрий BACnet® gateway

Списък с BACnet® gateway
Име на система: Име на компонента
Коментар: Коментар

Списък нерегистрирани елементи

Списък регистрирани елементи