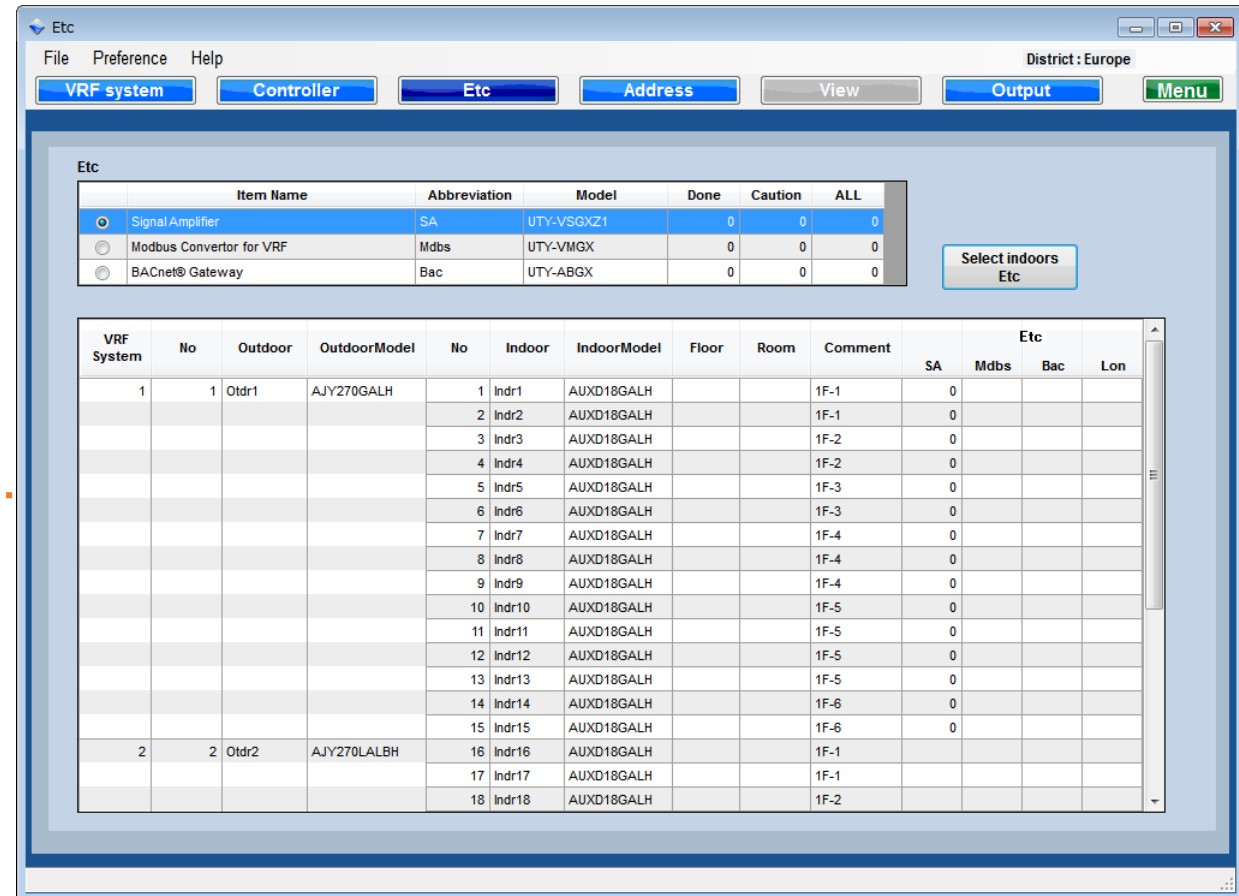
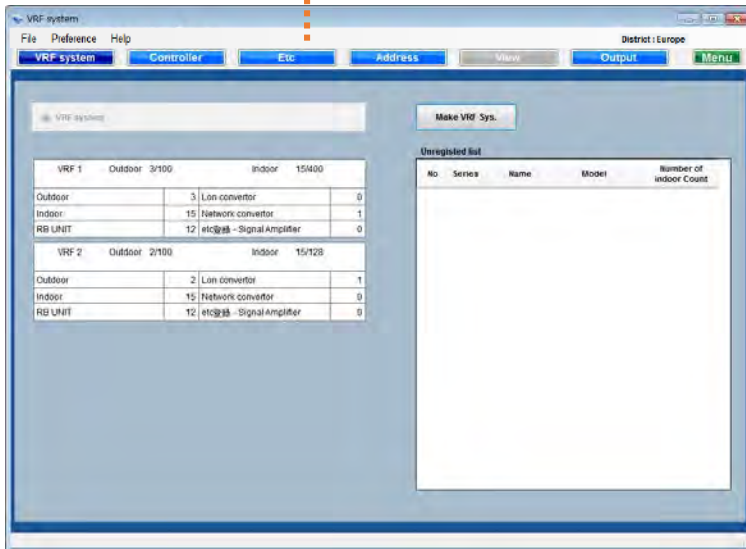


Výber "Atd'."

Okno „Atd'."



The screenshot shows the 'Etc' software interface. At the top, there is a menu bar with 'File', 'Preference', and 'Help'. Below it are buttons for 'VRF system', 'Controller', 'Etc', 'Address', 'View', 'Output', and 'Menu'. The 'Etc' button is currently selected. The main window displays a table of items and a detailed table of VRF system settings.

Items Table:

Item Name	Abbreviation	Model	Done	Caution	ALL
<input checked="" type="radio"/> Signal Amplifier	SA	UTY-VSGXZ1	0	0	0
<input type="radio"/> Modbus Convertor for VRF	Mdb	UTY-VMGX	0	0	0
<input type="radio"/> BACnet® Gateway	Bac	UTY-ABGX	0	0	0

VRF System Table:

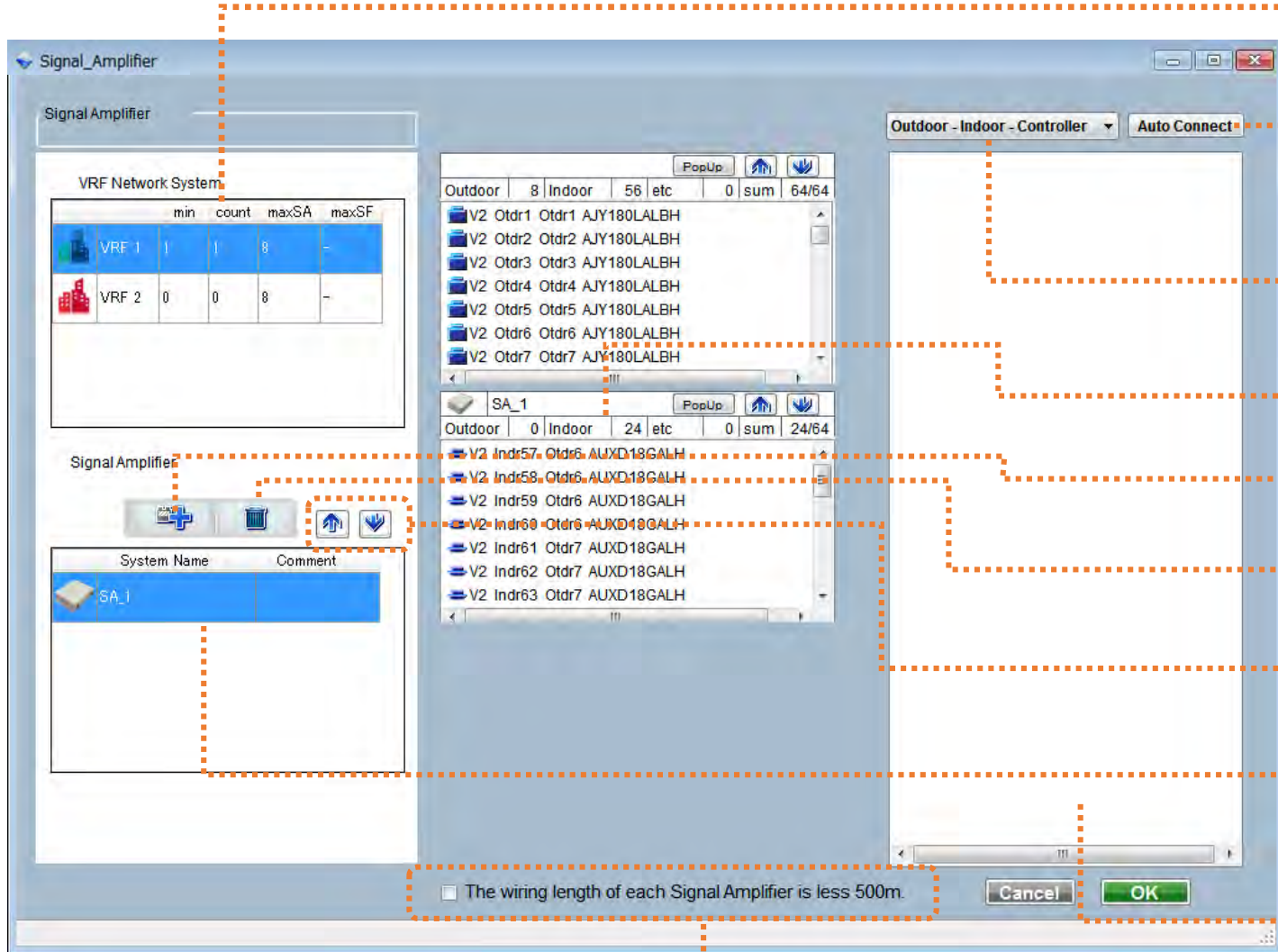
VRF System	No	Outdoor	OutdoorModel	No	Indoor	IndoorModel	Floor	Room	Comment	SA	Mdb	Bac	Lon
1	1	Otdr1	AJY270GALH	1	Indr1	AUXD18GALH			1F-1	0			
				2	Indr2	AUXD18GALH			1F-1	0			
				3	Indr3	AUXD18GALH			1F-2	0			
				4	Indr4	AUXD18GALH			1F-2	0			
				5	Indr5	AUXD18GALH			1F-3	0			
				6	Indr6	AUXD18GALH			1F-3	0			
				7	Indr7	AUXD18GALH			1F-4	0			
				8	Indr8	AUXD18GALH			1F-4	0			
				9	Indr9	AUXD18GALH			1F-4	0			
				10	Indr10	AUXD18GALH			1F-5	0			
				11	Indr11	AUXD18GALH			1F-5	0			
				12	Indr12	AUXD18GALH			1F-5	0			
				13	Indr13	AUXD18GALH			1F-5	0			
				14	Indr14	AUXD18GALH			1F-6	0			
				15	Indr15	AUXD18GALH			1F-6	0			
2	2	Otdr2	AJY270LALBH	16	Indr16	AUXD18GALH			1F-1				
				17	Indr17	AUXD18GALH			1F-1				
				18	Indr18	AUXD18GALH			1F-2				

Zoznam položiek Atd'. (z Apríla 2017)

1. Zosilňovač signálu (nepoužíva sa v prípade auto adres)
2. Modbus prevodník
3. BACnet® brána

Vyber Nastavenie Atd'.

Zoznam Atd'.



VRF Systém

Vyber VRF systém, ktorý sa má zobrazit'

Auto pripojenie

Automaticky pripojí jednotky

Zmeň typ ovládania jednotiek

1.Vonkajšia-vnútoraná-ovládač
2.Vonkajšia-ovládač-vnútoraná

Stav pripojenia

Pridať zosilňovač signálu

Vymazať zosilňovač signálu

Hore a dole

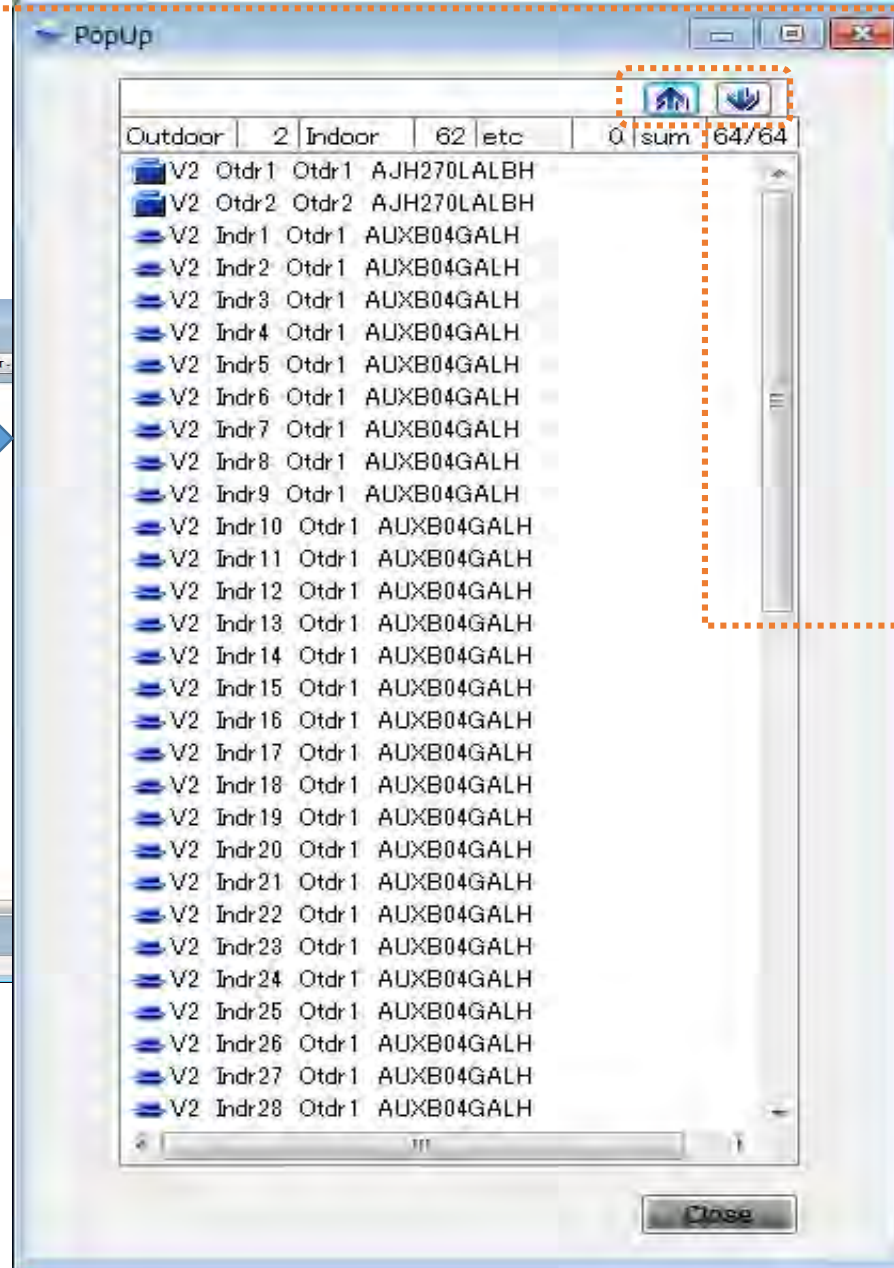
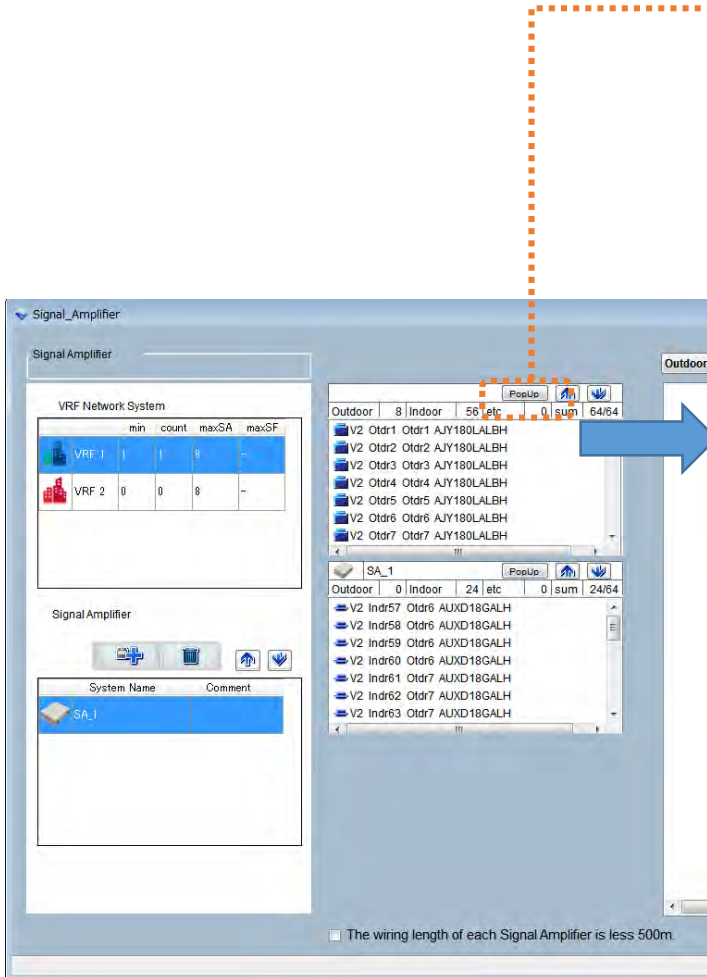
Určenie poradia

Zoznam zosilňovačov signálu

Názov systému: Názov zosilňovača signálu
Poznámka : Poznámka

Zoznam nepripojených jednotiek

Nastavenie dĺžky jednotlivých položiek

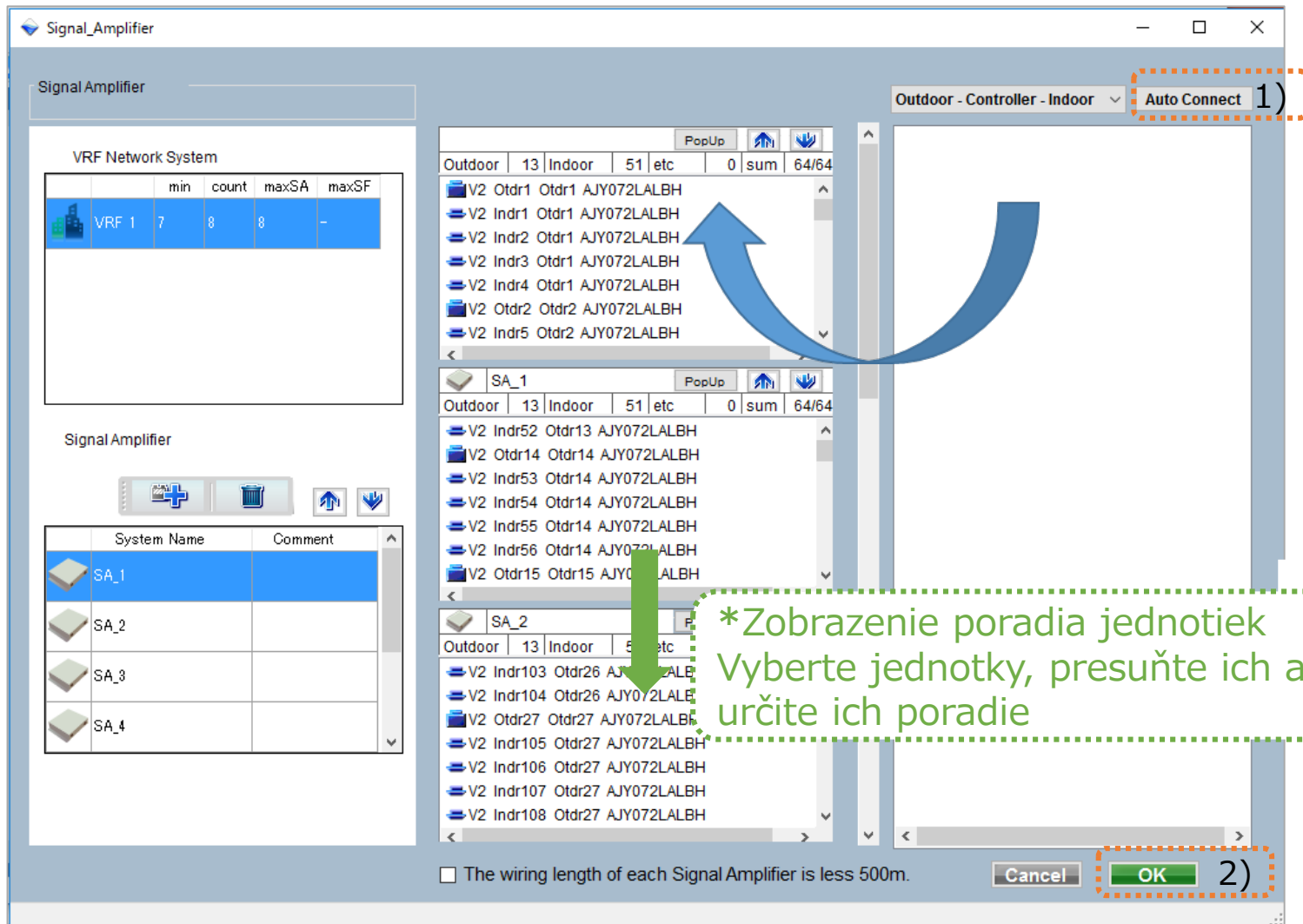


Šípka „Hore“
Presun označenej jednotky
o pozíciu vyššie

Hore a Dole
Zobrazenie poradia jednotiek

Nastavenie Atd'.- Zosilňovač signálu (3/4)

Case1 - Auto setting

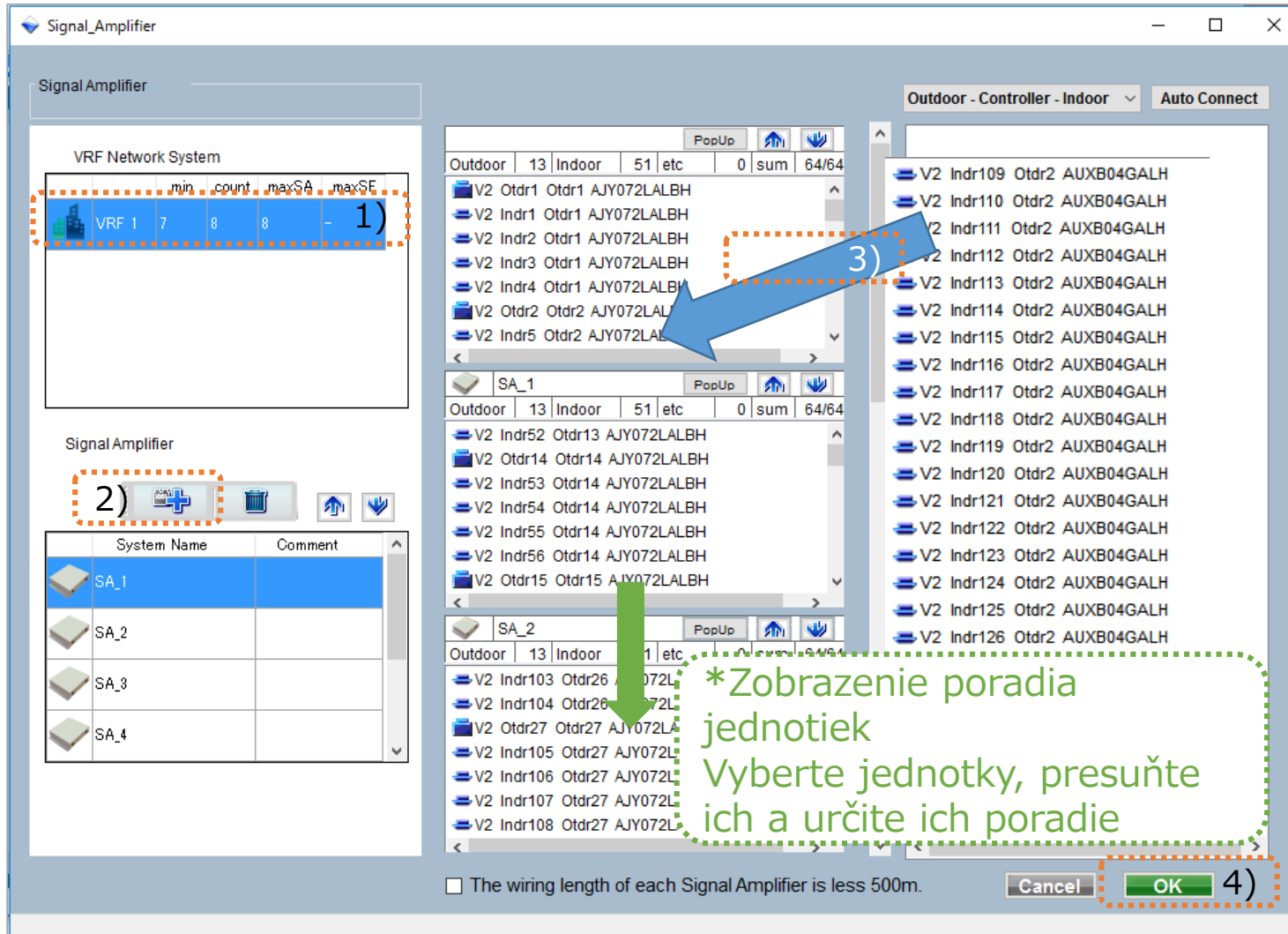


1) Automatické pripojenie

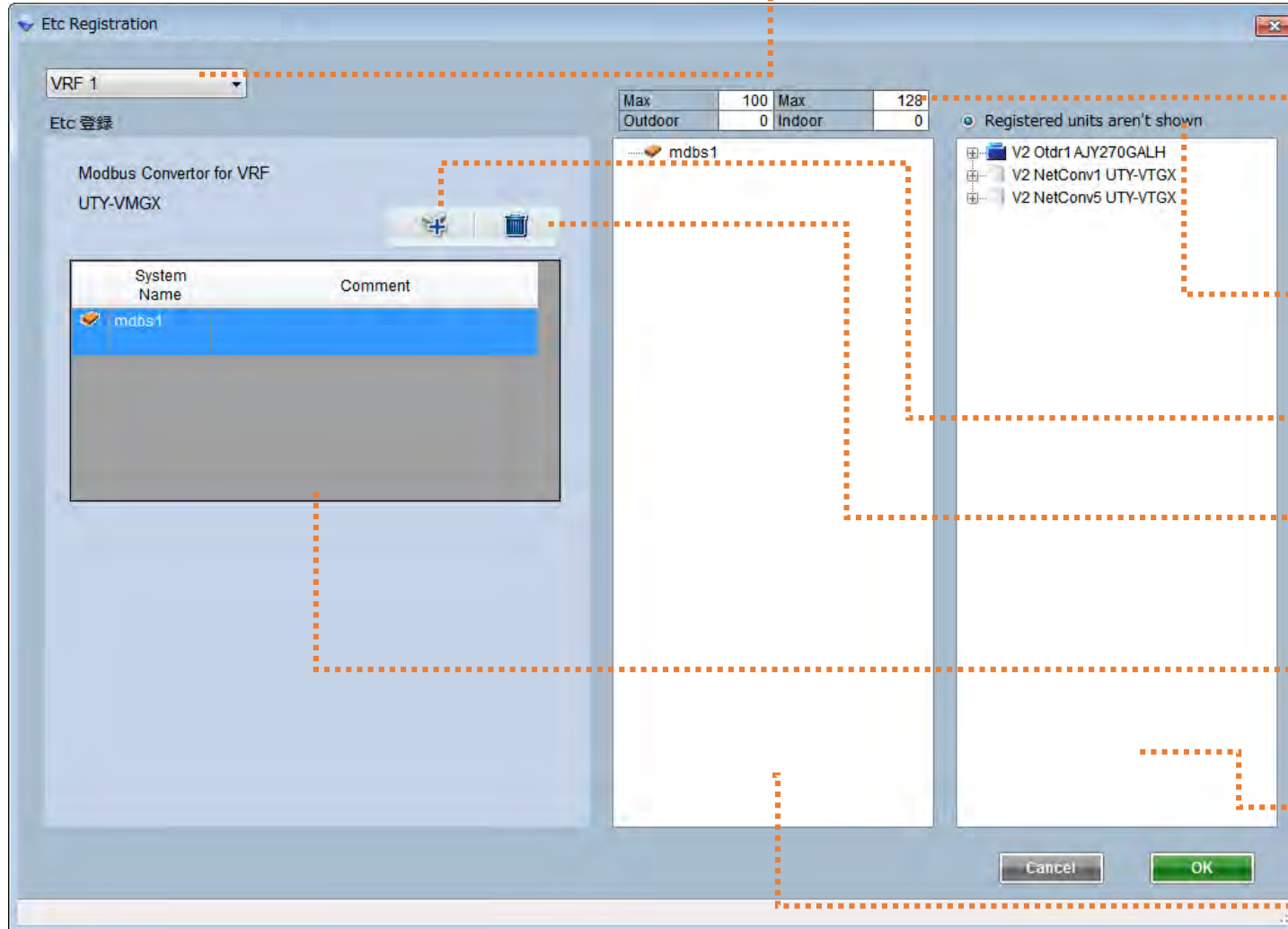
Automaticky pripojí až 64 jednotiek ku systému

2) OK

Case2 - Manual setting



- 1) Vyber VRF systém
- 2) Pridaj zosilňovač signálu
- 3) Vyber jednotky, presuň ich a urči ich poradie
- 4) OK



VRF System

Vyber VRF systém, ktorý má byť zobrazený

Podmienky pripojenia Modbus prevodníka

Pripojené jednotky nebudú zobrazené

Pripojené jednotky nie su k dispozícii pre označenie

Pridať Modbus prevodník

Vymazať Modbus prevodník

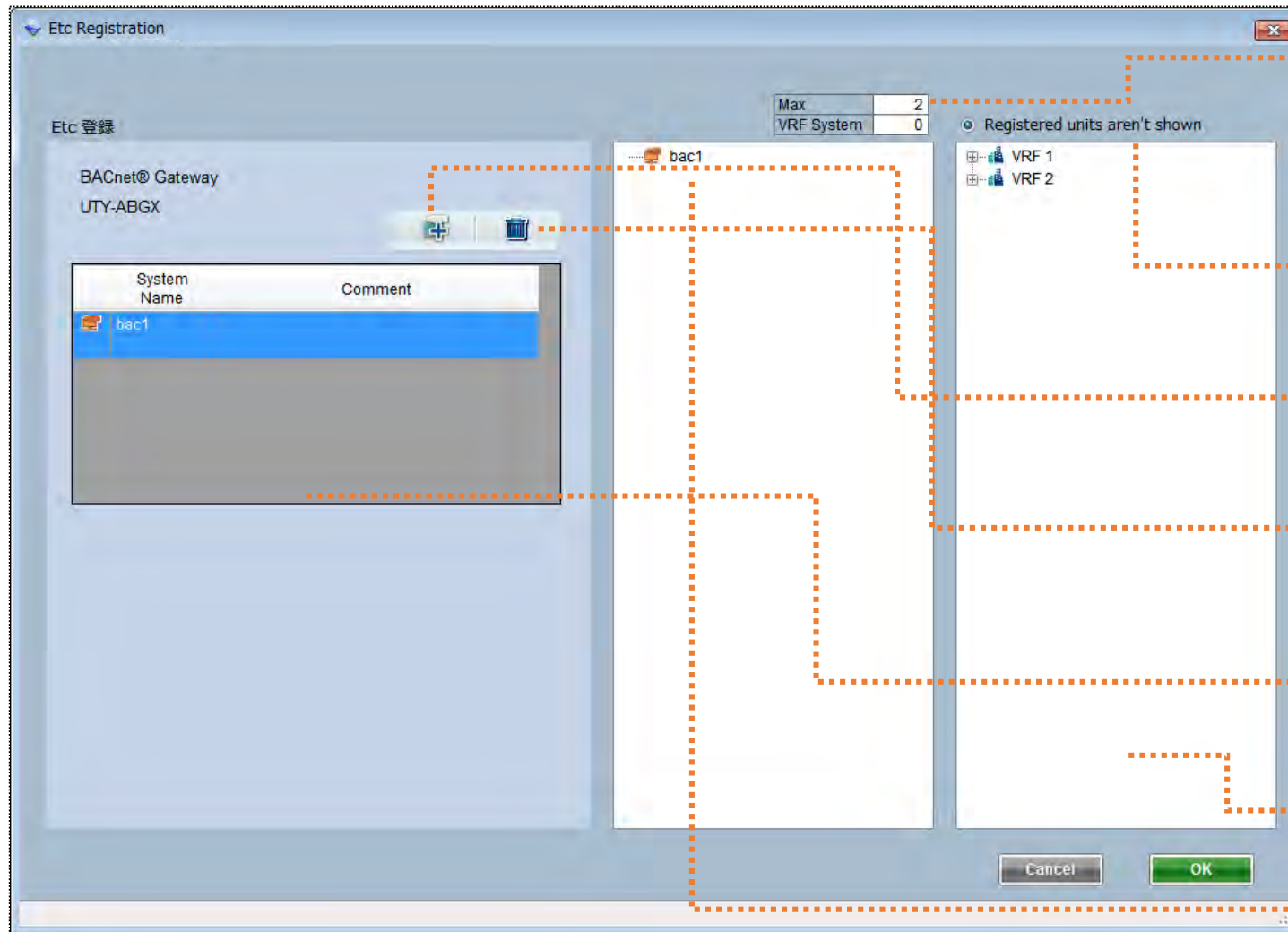
Zoznam Modbus prevodníkov

Názov systému : Názov Modbus prevodníka

Poznámka : Poznámka

Zoznam nepripojených jednotiek

Zoznam pripojených jednotiek



Podmienky pripojenia BACnet® brány

Pripojené jednotky nebudú zobrazené
Pripojené jednotky nie su k dispozícii pre
označenie

Pridať BACnet® bránu

Vymazať BACnet® bránu

Zoznam BACnet® brány
Názov systému : Názov BACnet® brány
Poznámka : Poznámka

Zoznam nepripojených jednotiek

Zoznam pripojených jednotiek