

“Ve bunun gibi” seçim

Vb ekran

Vb ayar window showing VRF system configuration. The 'Etc' tab is selected, and an orange arrow points to the 'etc@ - Signal Amplifier' row in the 'VRF 1' table.

VRF	Outdoor	Indoor	Number of indoor Count
VRF 1	3/100	15/400	
Outdoor	3	Lon converter	0
Indoor	15	Network converter	1
RB UNIT	12	etc@ - Signal Amplifier	0
VRF 2	2/100	15/128	
Outdoor	2	Lon converter	1
Indoor	15	Network converter	9
RB UNIT	12	etc@ - Signal Amplifier	9

Vb ekran window showing the 'Etc' tab. The 'Signal Amplifier' row is selected. Below it is a large table with columns: VRF System, No, Outdoor, OutdoorModel, No, Indoor, IndoorModel, Floor, Room, Comment, SA, Mdb, Bac, and Lon.

Item Name	Abbreviation	Model	Done	Caution	ALL
Signal Amplifier	SA	UTY-VSGXZ1	0	0	0
Modbus Converter for VRF	Mdb	UTY-VMGX	0	0	0
BACnet Gateway	Bac	UTY-ABGX	0	0	0

VRF System	No	Outdoor	OutdoorModel	No	Indoor	IndoorModel	Floor	Room	Comment	SA	Mdb	Bac	Lon
1	1	Otdr1	AJY270GALH	1	Indr1	AUXD18GALH			1F-1	0			
				2	Indr2	AUXD18GALH			1F-1	0			
				3	Indr3	AUXD18GALH			1F-2	0			
				4	Indr4	AUXD18GALH			1F-2	0			
				5	Indr5	AUXD18GALH			1F-3	0			
				6	Indr6	AUXD18GALH			1F-3	0			
				7	Indr7	AUXD18GALH			1F-4	0			
				8	Indr8	AUXD18GALH			1F-4	0			
				9	Indr9	AUXD18GALH			1F-4	0			
				10	Indr10	AUXD18GALH			1F-5	0			
				11	Indr11	AUXD18GALH			1F-5	0			
				12	Indr12	AUXD18GALH			1F-5	0			
				13	Indr13	AUXD18GALH			1F-5	0			
				14	Indr14	AUXD18GALH			1F-6	0			
				15	Indr15	AUXD18GALH			1F-6	0			
				16	Indr16	AUXD18GALH			1F-1				
				17	Indr17	AUXD18GALH			1F-1				
				18	Indr18	AUXD18GALH			1F-2				
2	2	Otdr2	AJY270LALBH										

Etc

File Preference Help

District : Europe

VRF system Controller Etc Address View Output Menu

Etc

Item Name	Abbreviation	Model	Done	Caution	ALL
<input checked="" type="radio"/> Signal Amplifier	SA	UTY-VSGXZ1	0	0	0
<input type="radio"/> Modbus Converter for VRF	Mdb	UTY-VMGX	0	0	0
<input type="radio"/> BACnet® Gateway	Bac	UTY-ABGX	0	0	0

Select indoors  
Etc

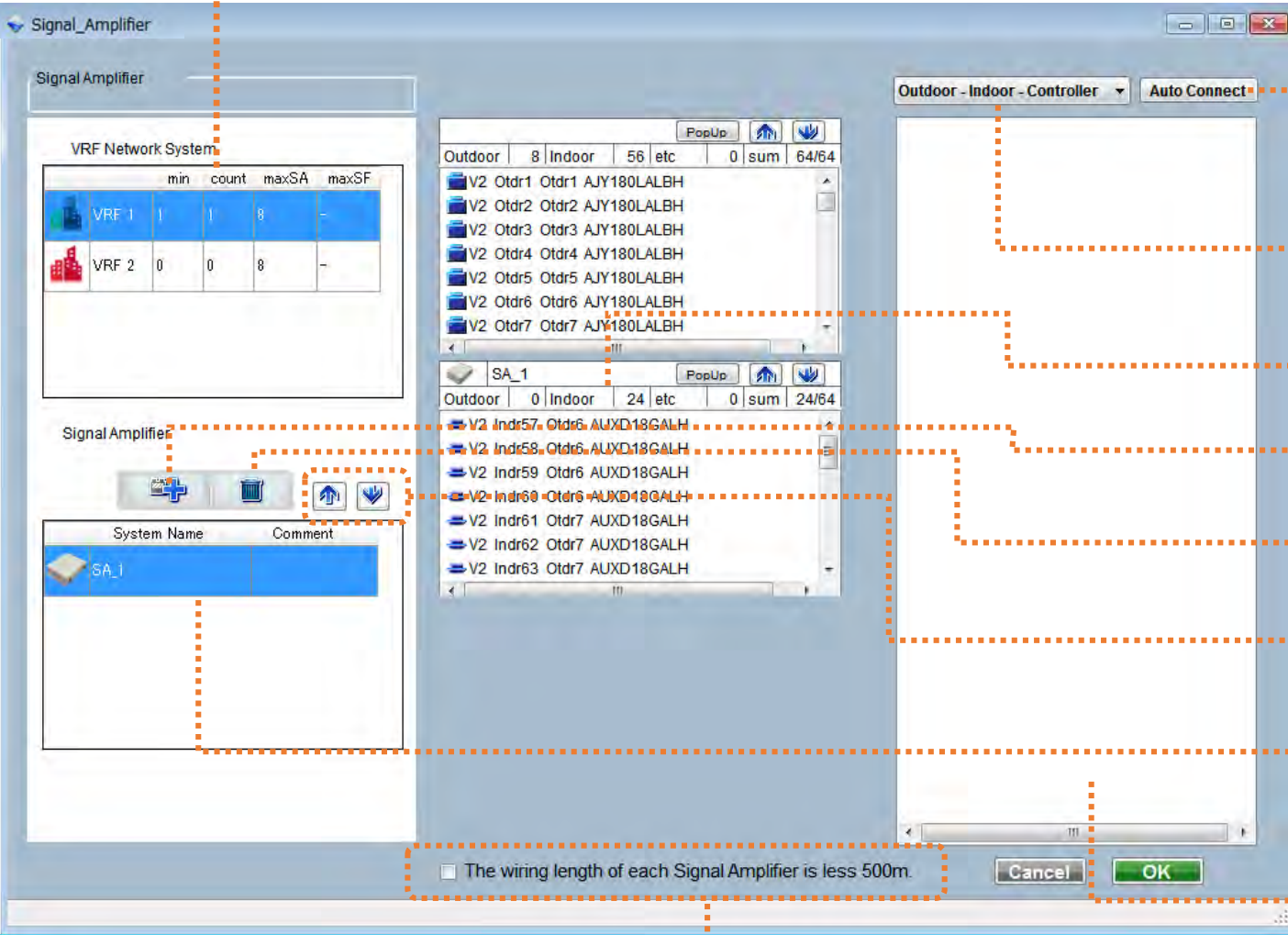
VRF System	No	Outdoor	OutdoorModel	No	Indoor	IndoorModel	Floor	Room	Comment	SA	Mdb	Bac	Lon
1	1	Otdr1	AJY270GALH	1	Indr1	AUXD18GALH			1F-1	0			
				2	Indr2	AUXD18GALH			1F-1	0			
				3	Indr3	AUXD18GALH			1F-2	0			
				4	Indr4	AUXD18GALH			1F-2	0			
				5	Indr5	AUXD18GALH			1F-3	0			
				6	Indr6	AUXD18GALH			1F-3	0			
				7	Indr7	AUXD18GALH			1F-4	0			
				8	Indr8	AUXD18GALH			1F-4	0			
				9	Indr9	AUXD18GALH			1F-4	0			
				10	Indr10	AUXD18GALH			1F-5	0			
				11	Indr11	AUXD18GALH			1F-5	0			
				12	Indr12	AUXD18GALH			1F-5	0			
				13	Indr13	AUXD18GALH			1F-5	0			
				14	Indr14	AUXD18GALH			1F-6	0			
				15	Indr15	AUXD18GALH			1F-6	0			
2	2	Otdr2	AJY270LALBH	16	Indr16	AUXD18GALH			1F-1				
				17	Indr17	AUXD18GALH			1F-1				
				18	Indr18	AUXD18GALH			1F-2				

Vb öge listesi (itibarıyla Nisan 2017)

1. sinyal amplifikatörü (kullanılan otomatik adres durumunda)
2. Modbus Dönüştürücü
3. BACnet® ağ geçidi

Vb ayar ekranına git

Vb liste



VRF Ağ Sistemi  
Gösterilecek VRF Sistemini seçin

Otomatik bağlantı  
Üniteyi otomatik olarak ayarla

Birim sıralama türünü değiştirin  
1.Dış Ünite - İç Ünite - Denetleyici  
2.Dış Ünite - Kontrolör - İç ünite

Bağlı koşul

Sinyali amplifikatörü ekle

Sinyal yükseltici Sil

yukarı ve aşağı  
Segment sırasını görüntüle

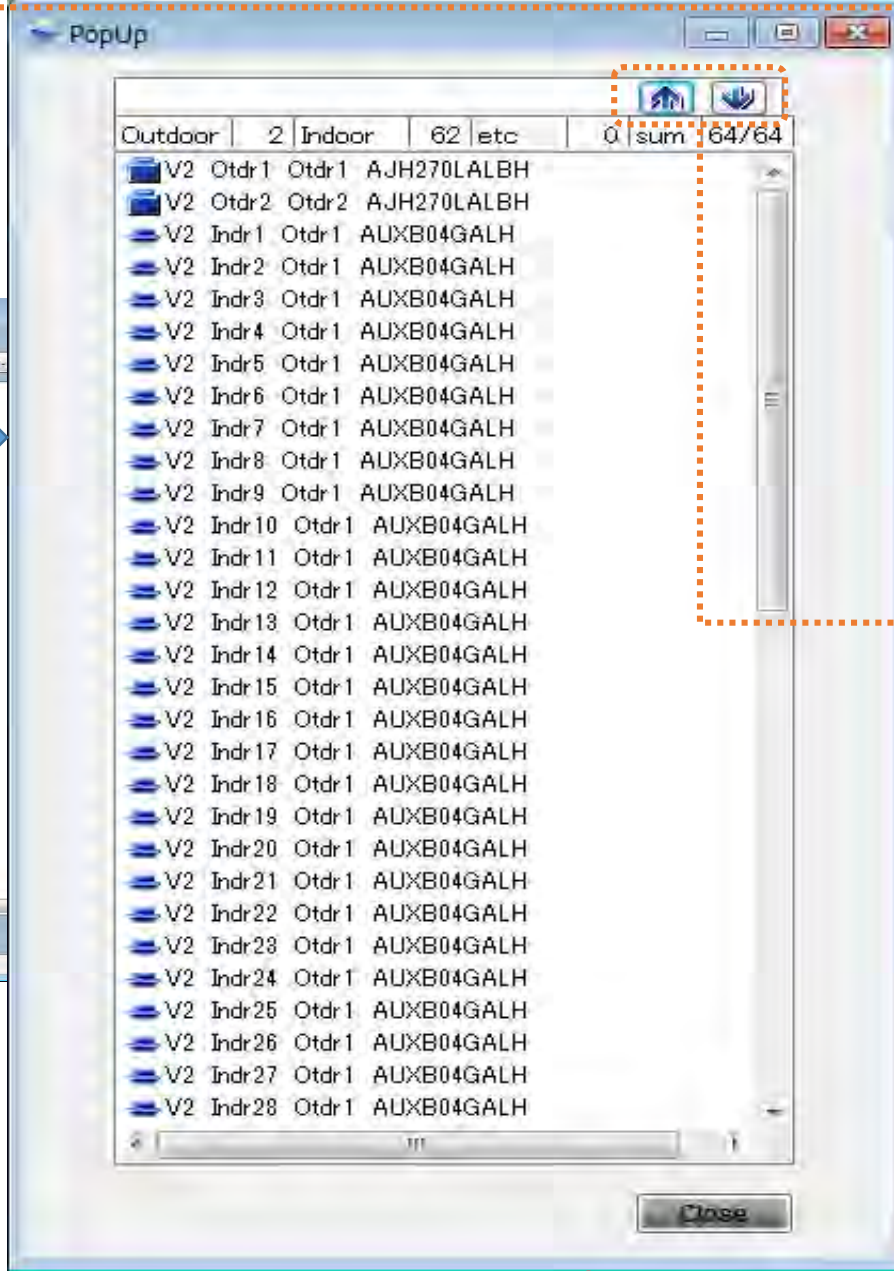
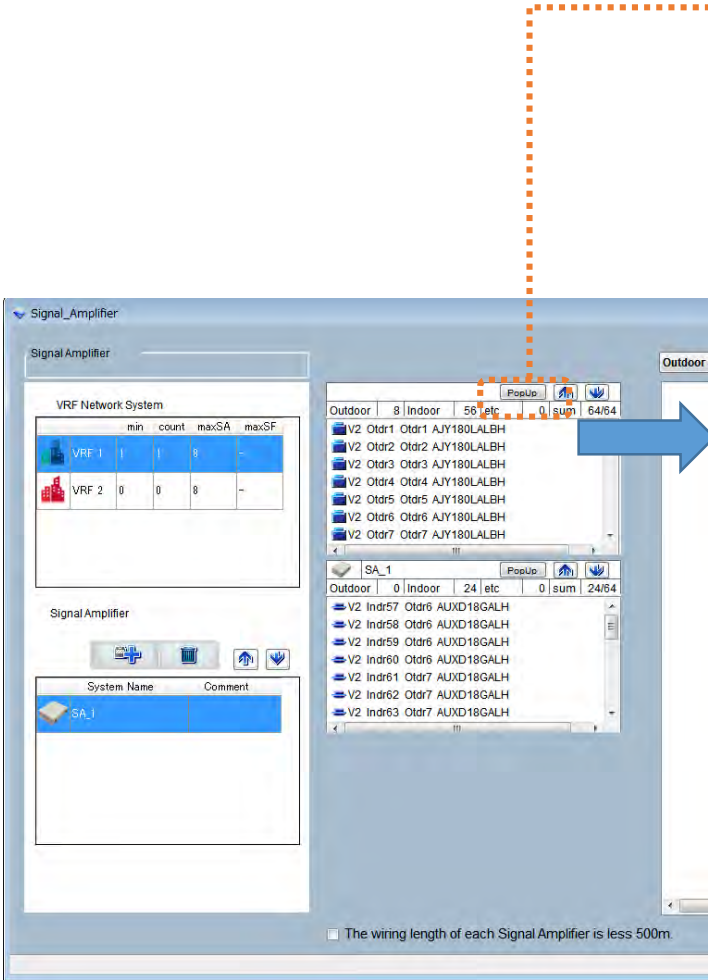
Sinyal yükseltici listesi  
Sistem Adı: Sinyal yükseltici Adı  
Yorum: Yorum

kayıtsız ünite liste

Her bir segment uzunluğu teyit

# Vb ayarı- Sinyal amplifikatör (2/4)

## Kontrol tasarım

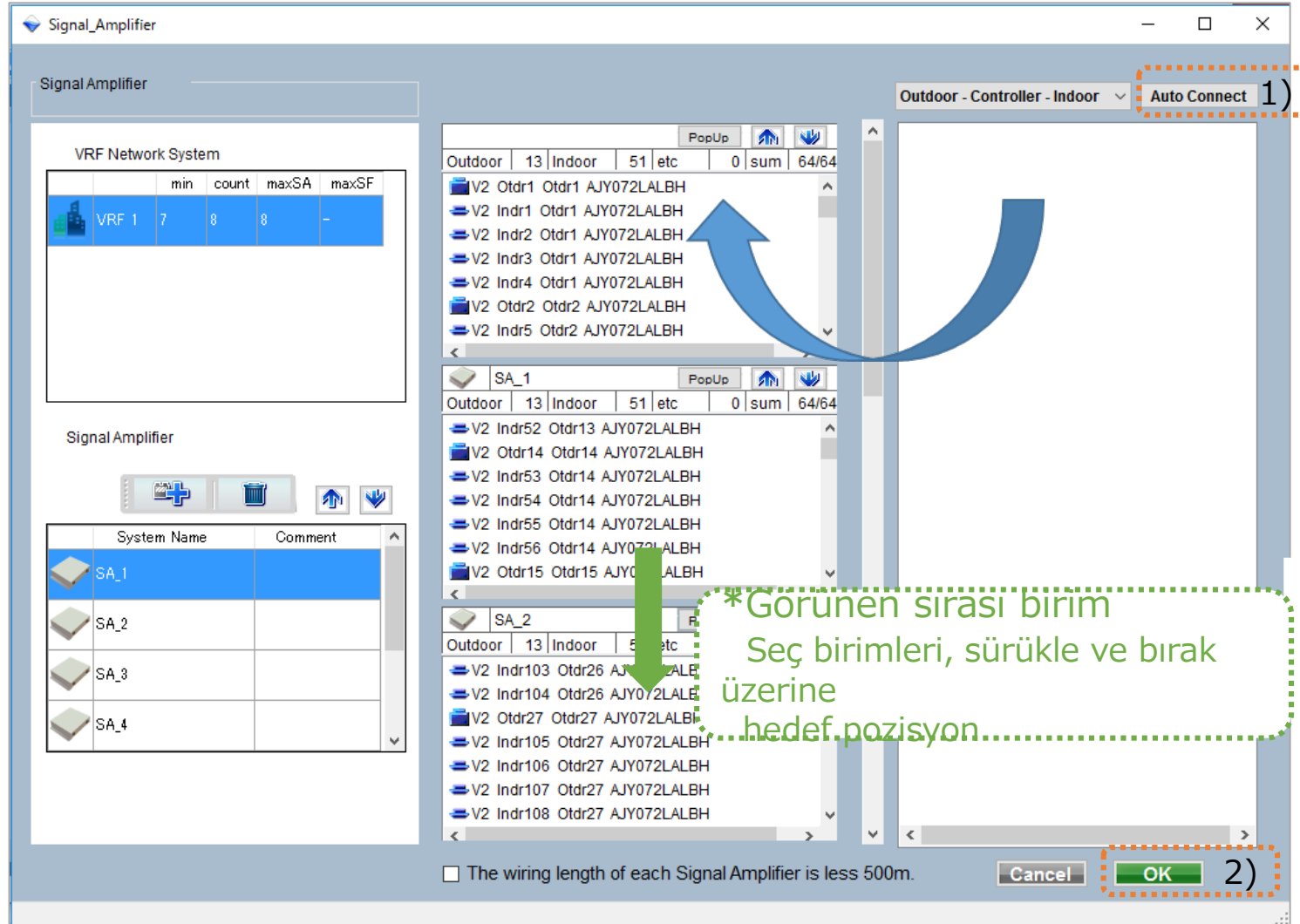


Açılır  
Açılan ekranına git

yukarı ve aşağı  
Görüntüle sırası birimler

# Vb ayarı- Sinyal amplifikatör (3/4)

## Durum 1 - Otomatik ayarı

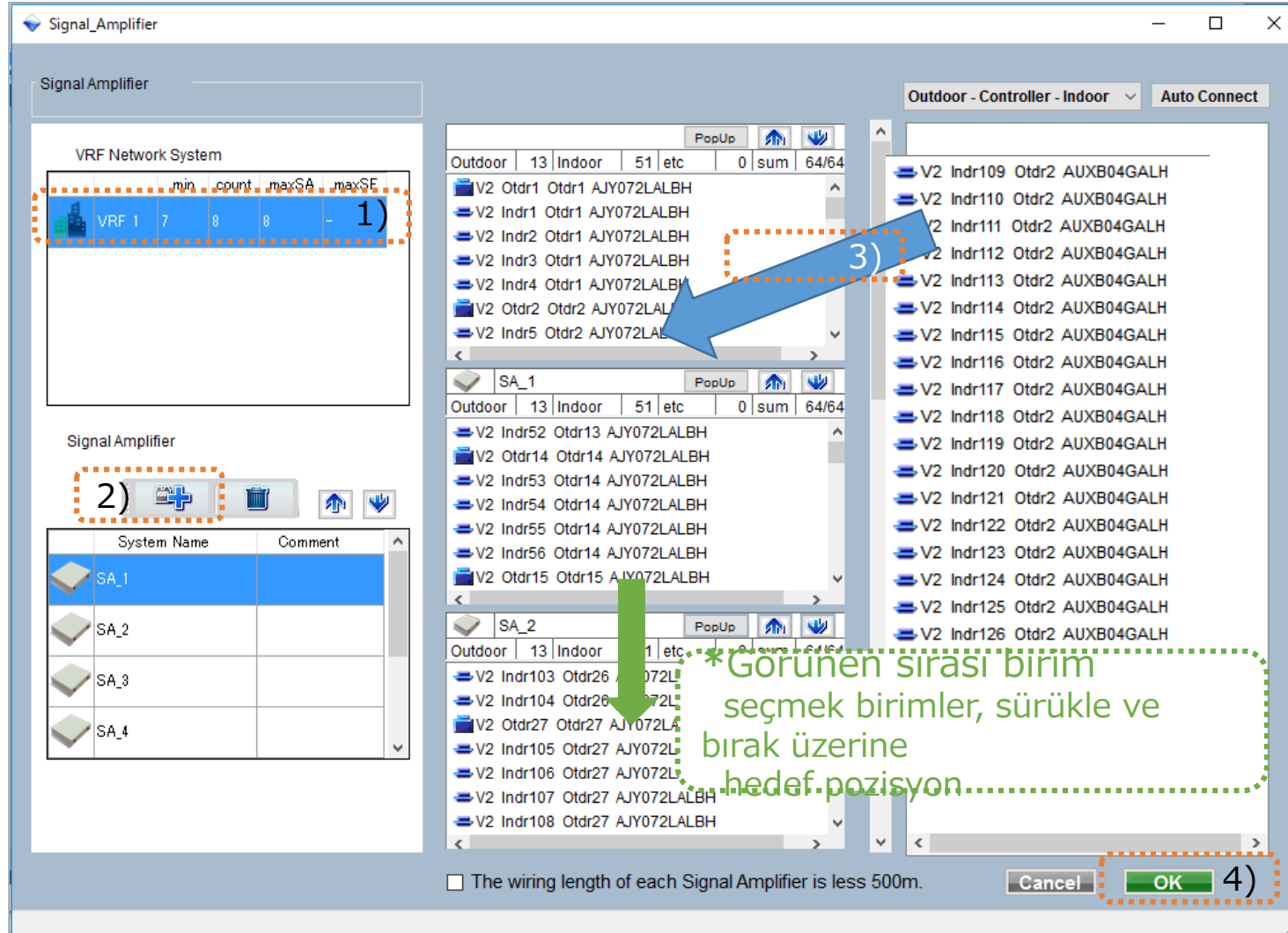


- 1) 64 birimi otomatik olarak kaydet her bölüm
- 2) ok

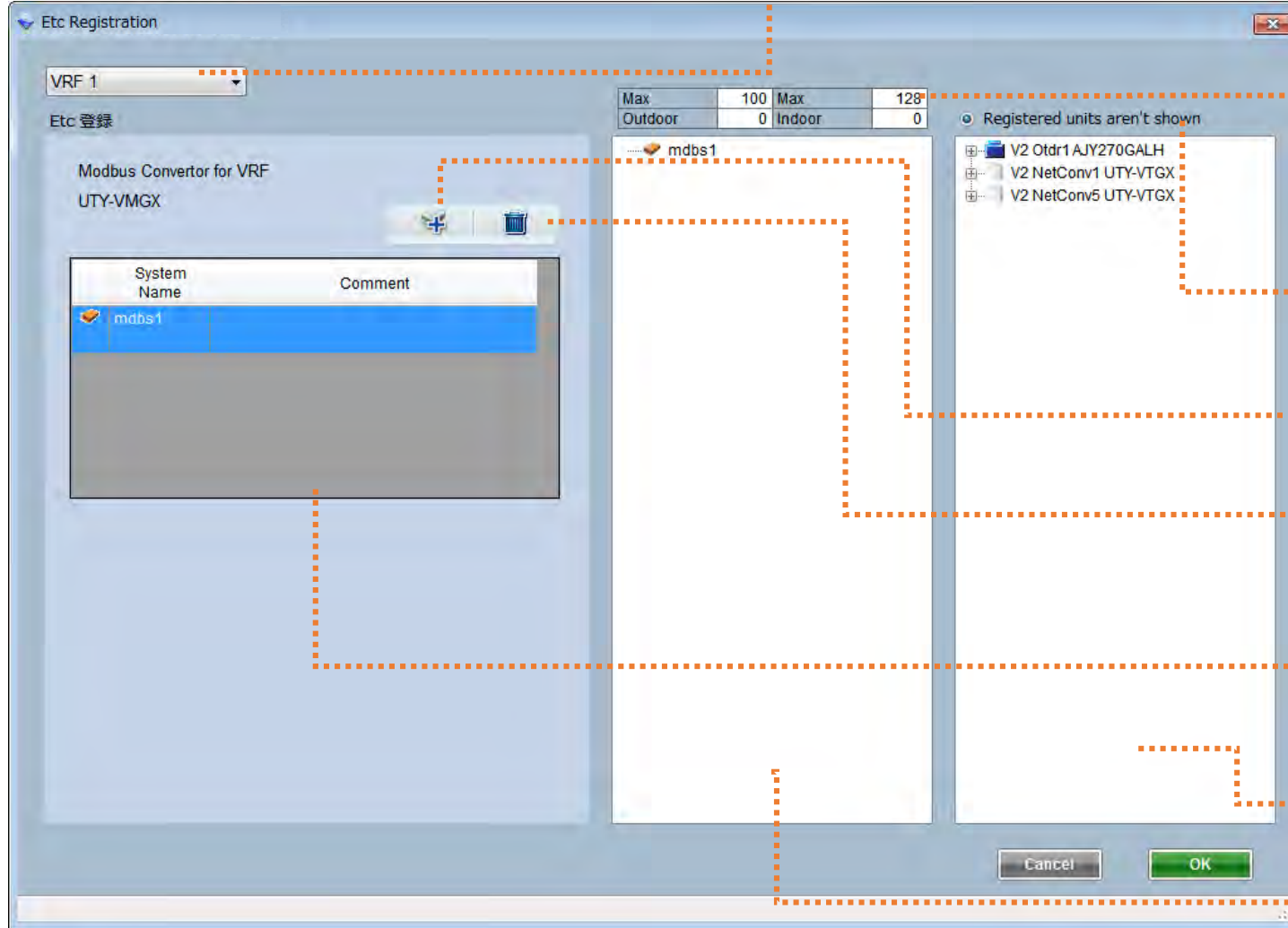


# Vb ayarı- Sinyal yükseltici (amplifikatörü 4/4) Kontrol tasarım

## Durum 2 - Manuel ayar



- 1) VRF ağ sistemini seçin
- 2) Sinyal yükseltici ekleyin
- 3) Birimleri seçin, hedef segmente sürükleyip bırakın
- 4) ok



VRF Sistem

Gösterilecek VRF Sistemini seçin

Modbus Dönüştürücü bağlantısı koşulu

Kayıtlı birimler gösterilmiyor

Kayıtlı birimler kontrol edilerek gösterilmez

Modbus ekle

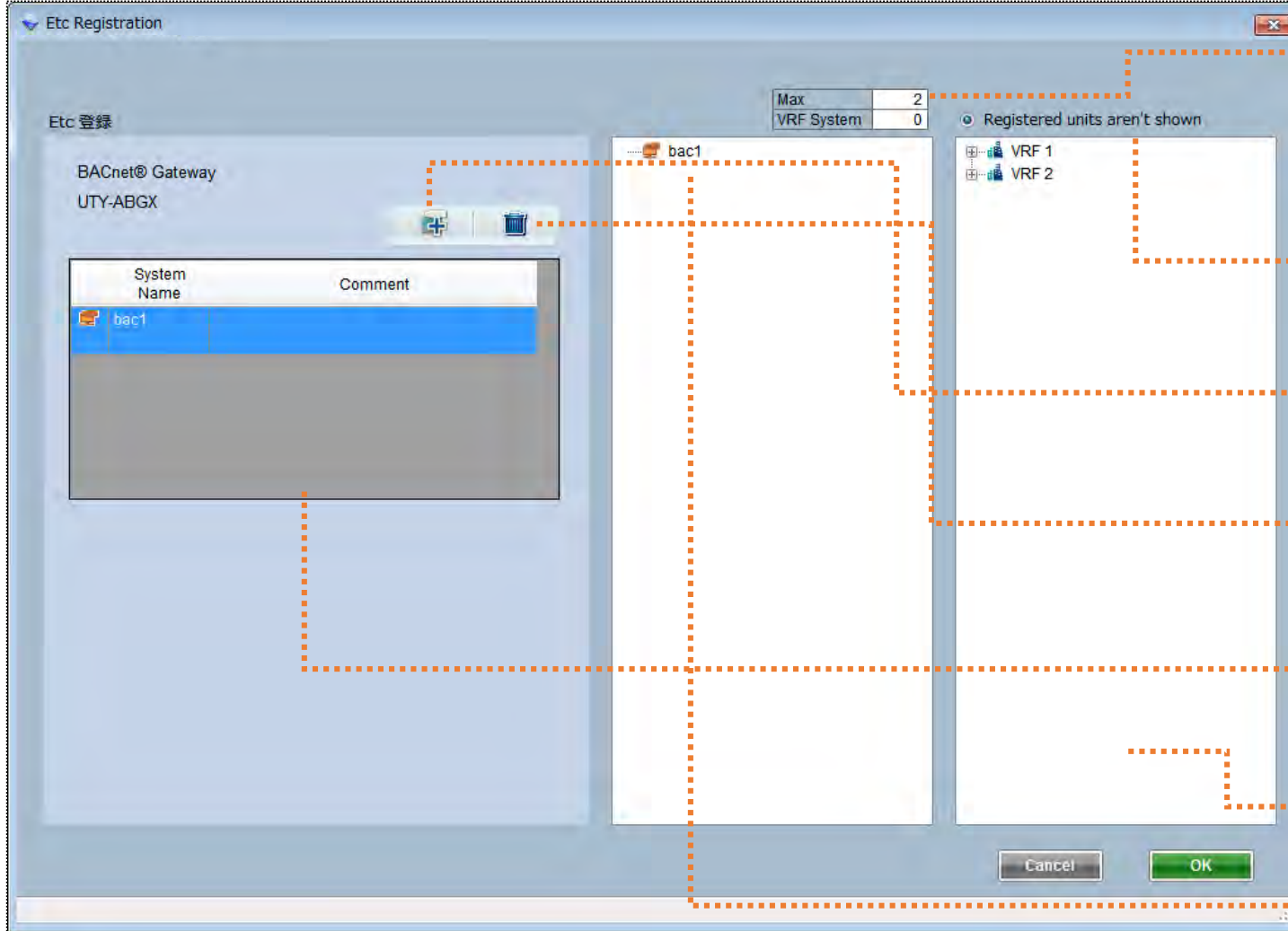
Modbus Sil

Modbus Dönüştürücü listesi

Sistem Adı: Modbus Dönüştürücü Adı  
Yorum: Yorum

Kayıtsız birim listesi

Kayıtlı birim listesi



Modbus Dönüştürücü bağlantısı koşulu

Kayıt birimlerinin gösterilmemiştir  
Kayıtlı birimleri denetleyerek gösterilmez

BACnet'e® geçidi ekle

BACnet'e® geçidi sil

Modbus Dönüştürücü listesi  
Sistem Adı: Modbus Dönüştürücü Adı  
Yorum: Yorum

Bağlantısız ünite listesi

Bağlı birim listesi