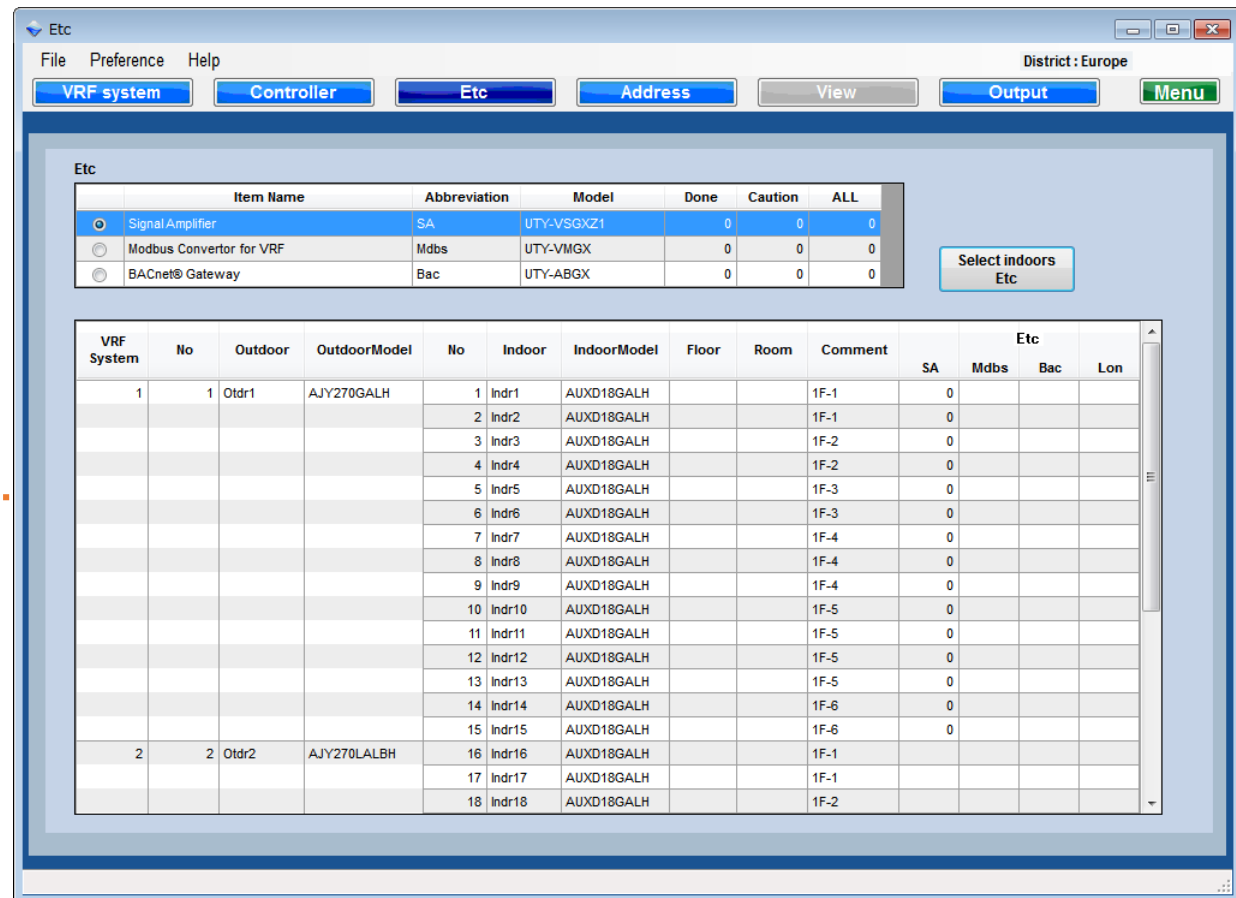
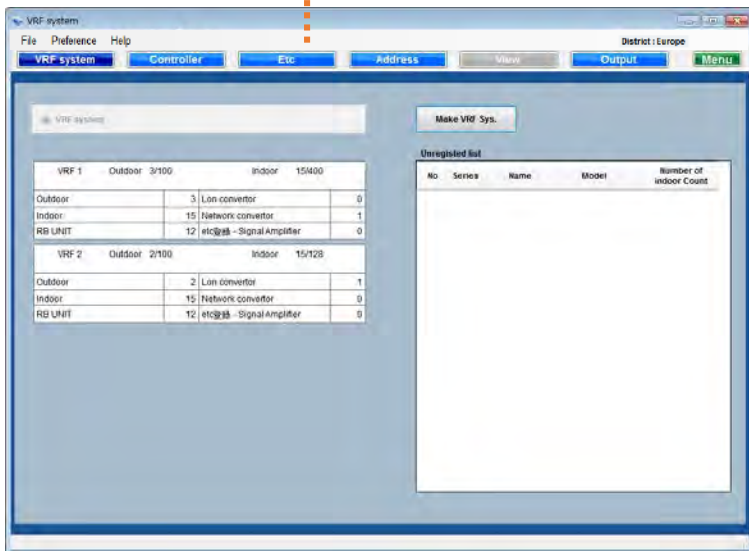
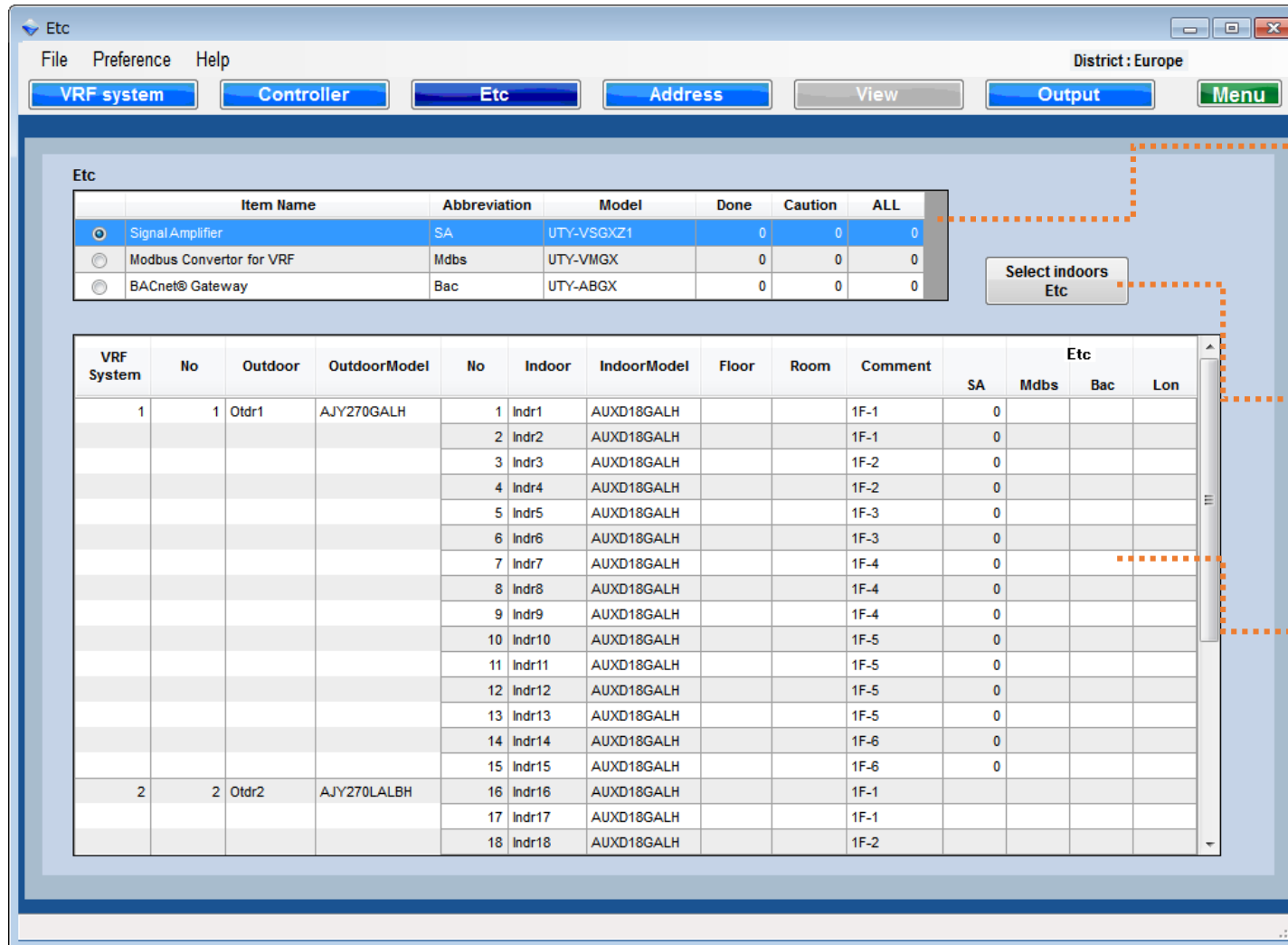


Auswahl"etc"

etc Bildschirm



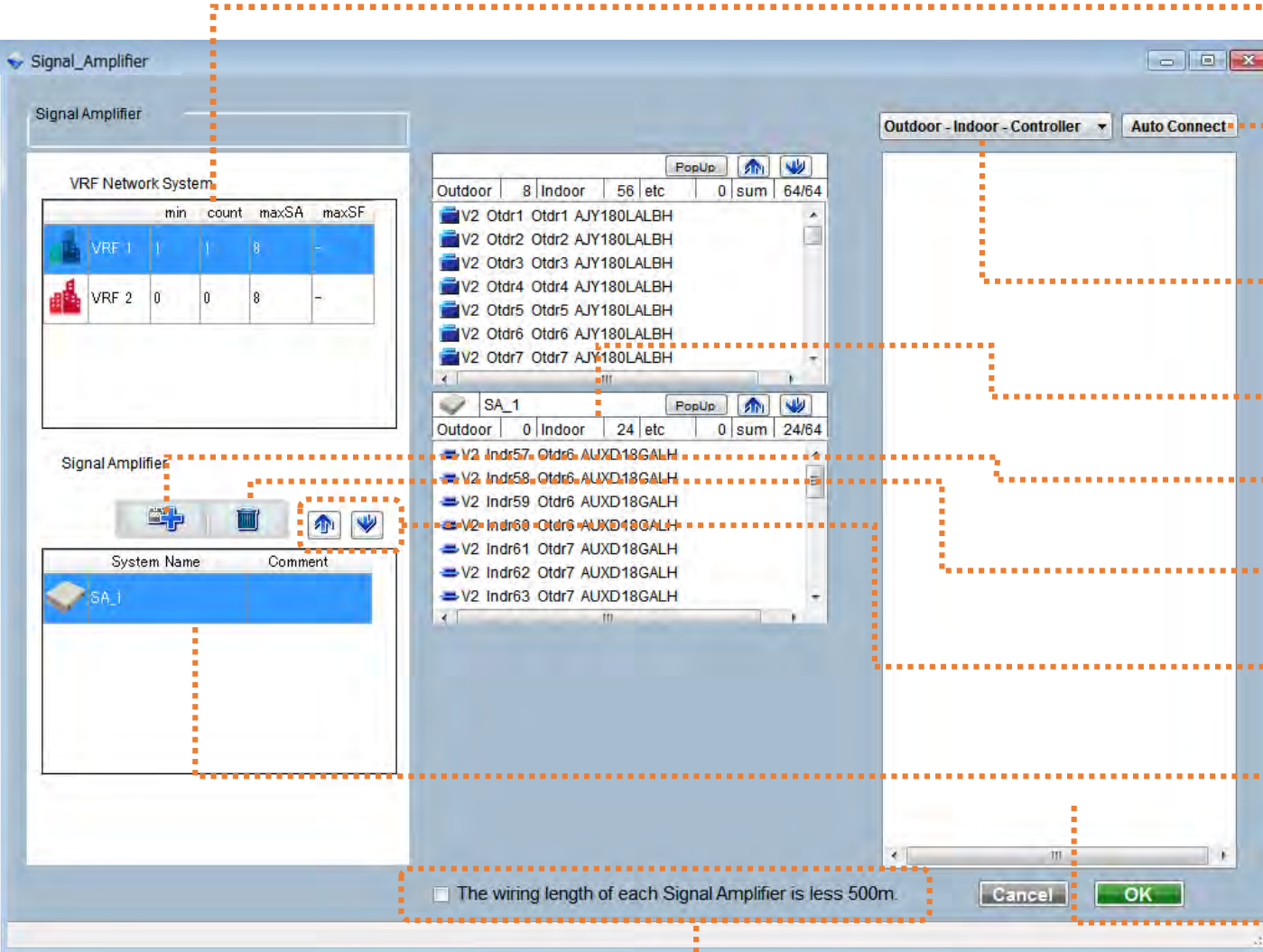


etc Stückliste (Stand April 2017)

- 1.Signalverstärker (wenn keine Auto-Adressierung)
- 2.Modbus Konverter
- 3.BACnet® Gateway

Gehe zum etc Einstellbildschirm

Etc-Liste



VRF Netzwerk

Auswahl des anzuzeigenden VRF Systems

Auto-Verbindung

Automatische Zuordnung

Wechsel der Sortierfolge

1. Außeneinheit-Inneneinheit-Steuerung

2. Außeneinheit-Steuerung

-Inneneinheit

Verbindungszustand

Hinzufügen Signalverstärker

Löschen Signalverstärker

Auf und Ab

Anzeigereihenfolge

Liste Signalverstärker

Systemname : Name des Signalverstärkers

Kommentar: Kommentar

Liste nicht registrierter Einheiten

Bestätigung der Leitungslänge im Segment

The image shows a software interface for a Signal Amplifier. The main window displays a VRF Network System with a table of units and a list of units. A blue arrow points from the main window to a larger, detailed view of the PopUp window.

PopUp Window Details:

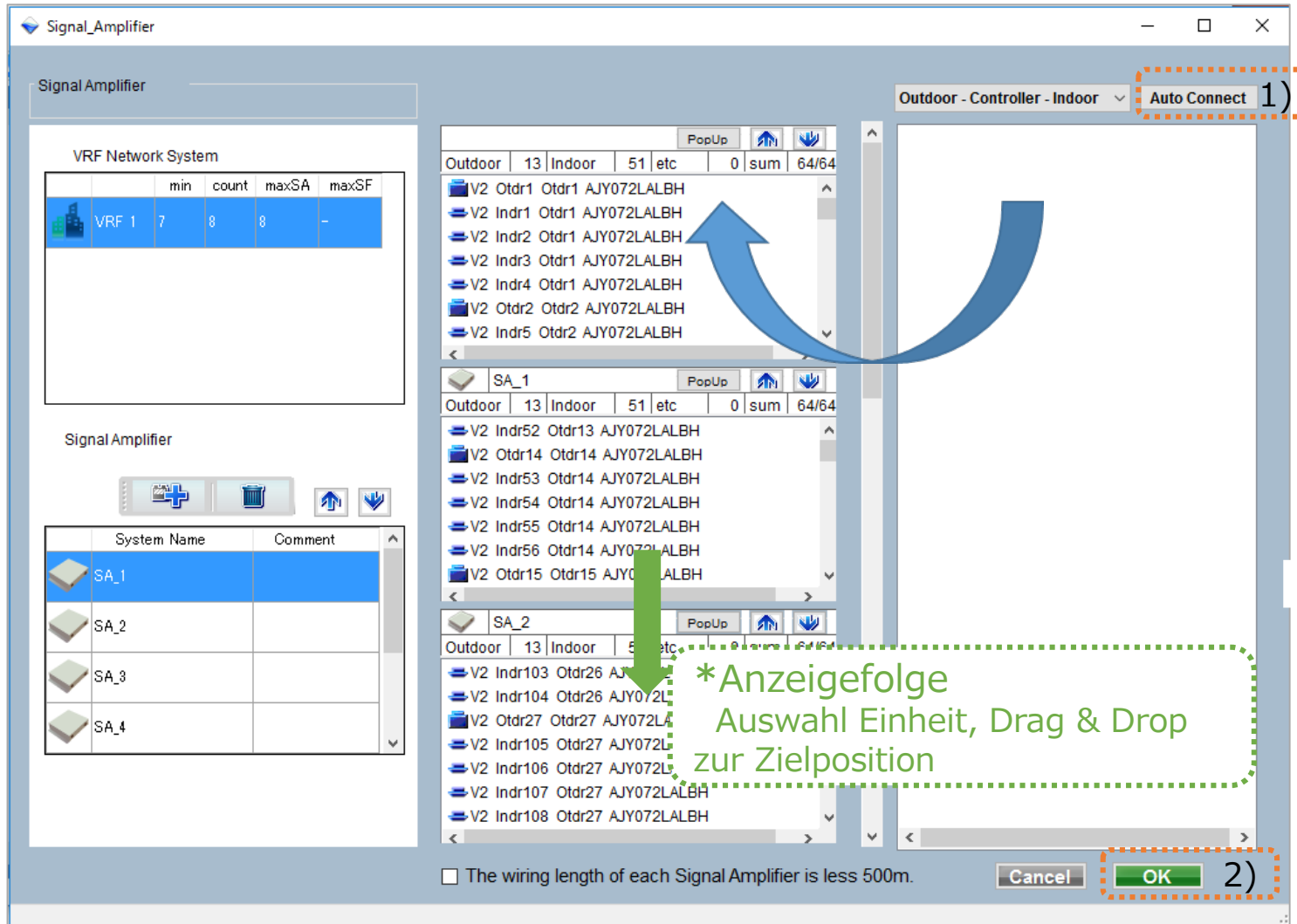
Outdoor	2	Indoor	62	etc	0	sum	64/64
V2 Otdr1 Otdr1	AJH270LALBH						
V2 Otdr2 Otdr2	AJH270LALBH						
V2 Indr1 Otdr1	AUXB04GALH						
V2 Indr2 Otdr1	AUXB04GALH						
V2 Indr3 Otdr1	AUXB04GALH						
V2 Indr4 Otdr1	AUXB04GALH						
V2 Indr5 Otdr1	AUXB04GALH						
V2 Indr6 Otdr1	AUXB04GALH						
V2 Indr7 Otdr1	AUXB04GALH						
V2 Indr8 Otdr1	AUXB04GALH						
V2 Indr9 Otdr1	AUXB04GALH						
V2 Indr10 Otdr1	AUXB04GALH						
V2 Indr11 Otdr1	AUXB04GALH						
V2 Indr12 Otdr1	AUXB04GALH						
V2 Indr13 Otdr1	AUXB04GALH						
V2 Indr14 Otdr1	AUXB04GALH						
V2 Indr15 Otdr1	AUXB04GALH						
V2 Indr16 Otdr1	AUXB04GALH						
V2 Indr17 Otdr1	AUXB04GALH						
V2 Indr18 Otdr1	AUXB04GALH						
V2 Indr19 Otdr1	AUXB04GALH						
V2 Indr20 Otdr1	AUXB04GALH						
V2 Indr21 Otdr1	AUXB04GALH						
V2 Indr22 Otdr1	AUXB04GALH						
V2 Indr23 Otdr1	AUXB04GALH						
V2 Indr24 Otdr1	AUXB04GALH						
V2 Indr25 Otdr1	AUXB04GALH						
V2 Indr26 Otdr1	AUXB04GALH						
V2 Indr27 Otdr1	AUXB04GALH						
V2 Indr28 Otdr1	AUXB04GALH						

Annotations:

- PopUp
Gehe zum PopUp Bildschirm
- Auf und ab
Anzeigefolge der Einheiten

Etc setting- Signal amplifier(3/4)

Case1 - Auto setting

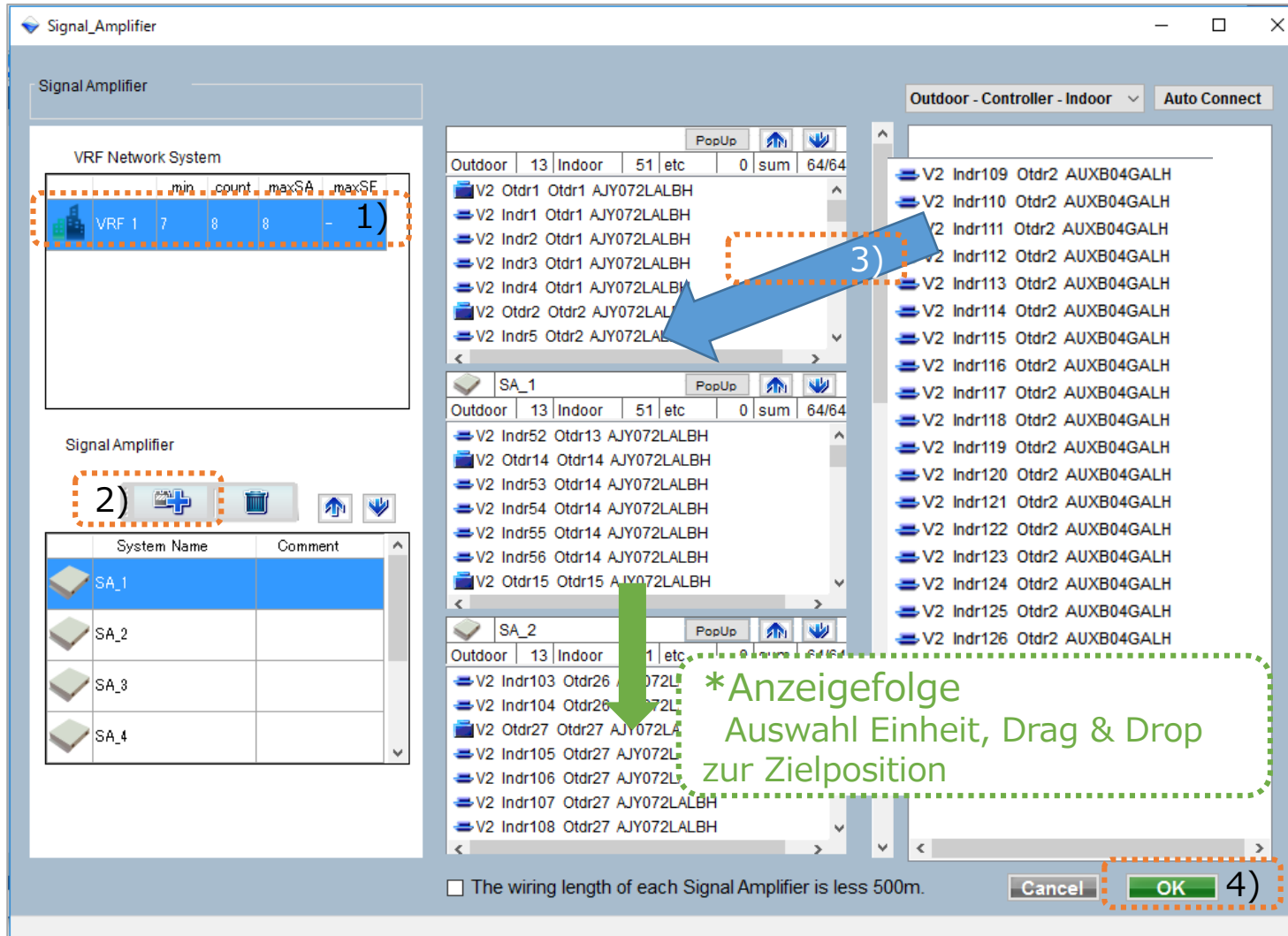


1)Auto-Verbindung

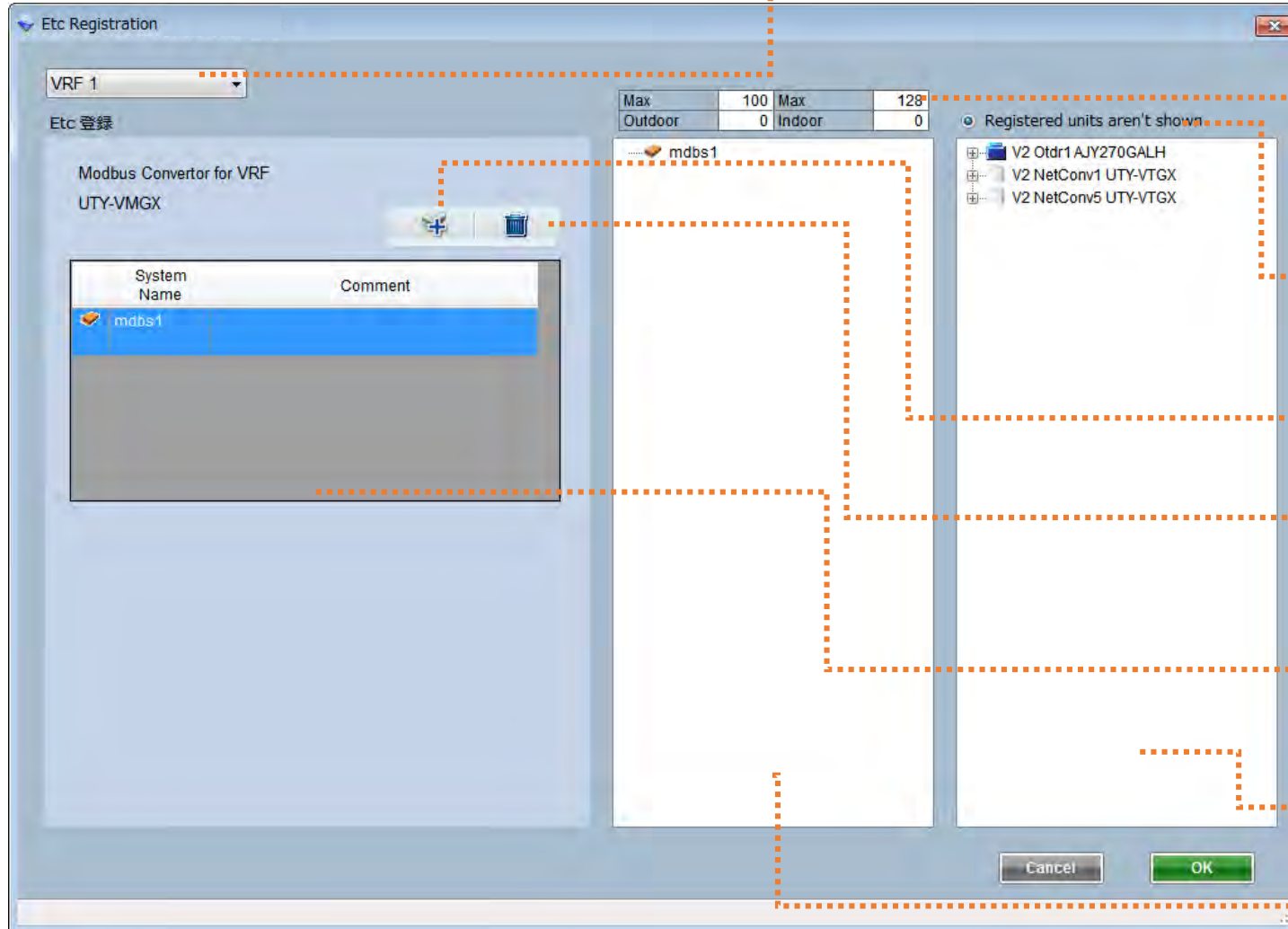
Automatische Registrierung von 64
Einheiten je Segment

2)OK

Case2 - Manual setting



- 1) Auswahl VRF Netzwerk
- 2) Hinzufügen Signalverstärker
- 3) Auswahl Einheiten, drag and drop zum Zielsegment
- 4) OK



VRF Netzwerk
Auswahl des anzuzeigenden VRF Systems

Verbindungszustand Modbus-Konverter

Registrierte Einheiten nicht anzeigen
Registrierte Einheiten werden bei Markierung nicht angezeigt

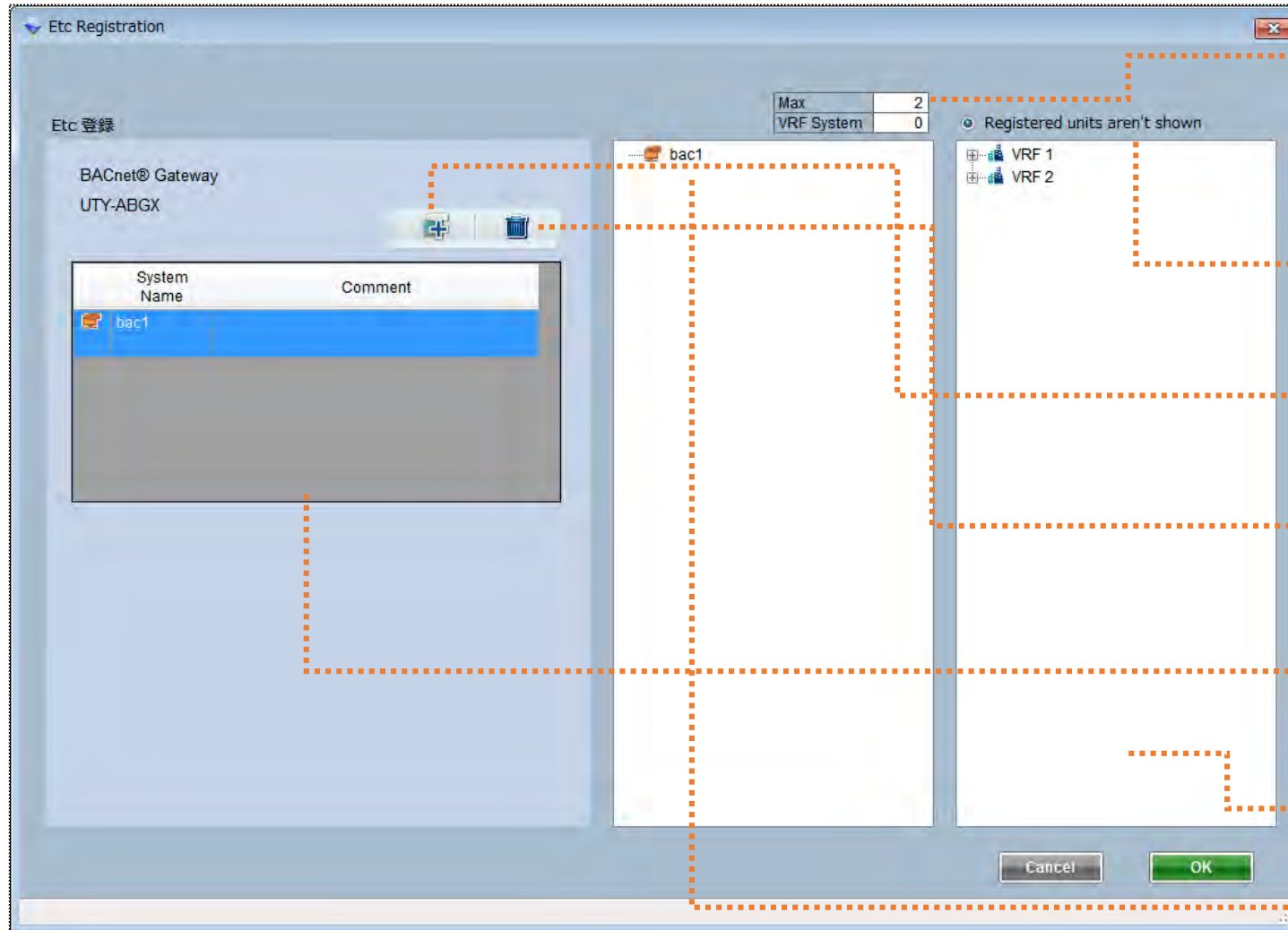
Hinzufügen Modbus-Konverter

Löschen Modbus-Konverter

Liste der Modbus-Konverter
Systemname : Name des Modbus-Konverters
Kommentar : Kommentar

Liste nicht registrierter Einheiten

Liste registrierter Einheiten



Modbus Konverter Voraussetzungen

Registrierte Einheiten nicht anzeigen
Registrierte Einheiten werden bei Markierung nicht angezeigt

Hinzufügen BACnet® Gateway

Löschen BACnet® Gateway

Modbus Konverterliste
Systemname : Modbus Konvertername
Kommentar: Kommentar

Liste nicht verbundener Einheiten

Liste verbundener Einheiten