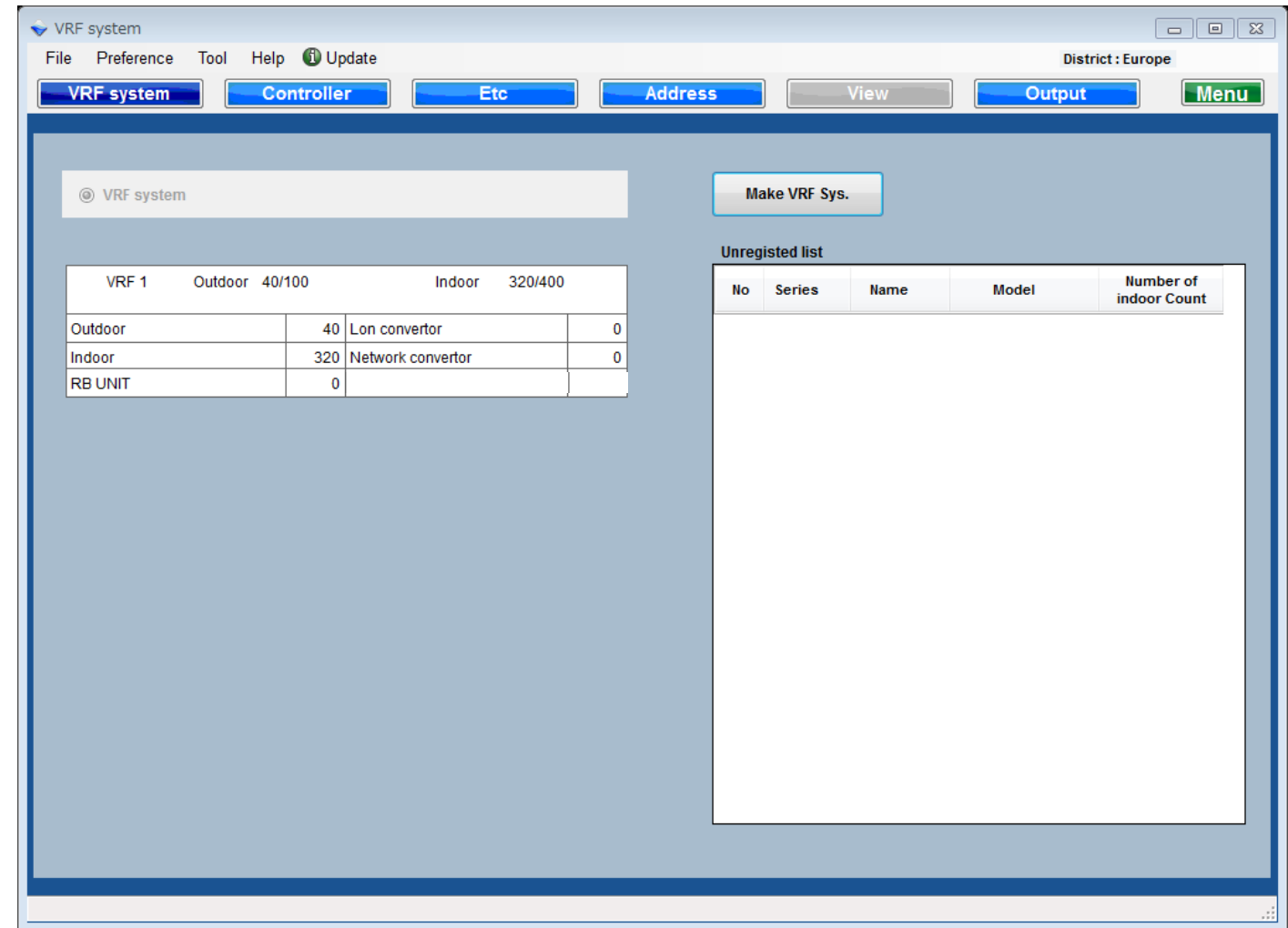


### Изберете "Контролери"

## Екран за проектиране на контролери (VRF система)



Списък с елементи  
Изберете елемент

Състояние на елементите  
Потвърждение на състоянието  
Готово : Броя настроени тела  
Внимание : Брой тела без настройка  
Всички : Броя на всички тела  
Черен Цвят : Нормално  
Жълт Цвят : Внимание  
Червен Цвят : Грешка

Към екран за настройки

Състояние на всички тела  
Потвърдете номера на всяко тяло.

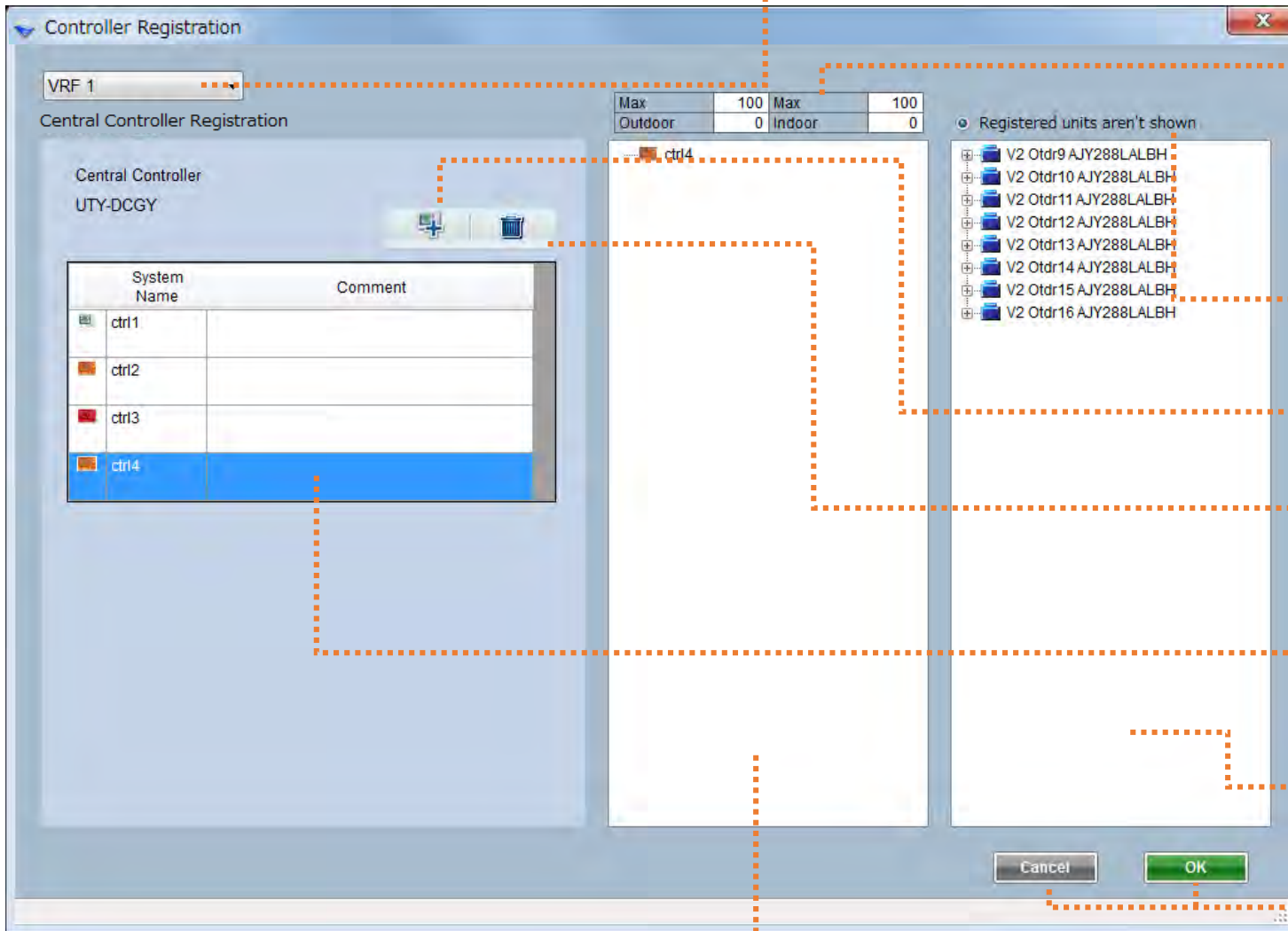
The screenshot shows the 'Controller' application window. At the top, there are tabs for 'VRF system', 'Controller', 'Etc', 'Address', 'View', 'Output', and 'Menu'. The 'Controller' tab is active, displaying a table of controller settings. Below this, a 'Select indoor Controller' button is visible. The main part of the interface is a large table with columns for VRF System, No, Outdoor, OutdoorModel, No, Indoor, IndoorModel, Floor, Room, Comment, and a set of checkboxes for Controller types (SC, SCL, TP, TPZ, CR, GR).

Controller Name	Abbreviation	Model	Done	Caution	ALL
System Controller	SC	UTY-APGX	1	0	1
System Controller Lite	SCL	UTY-ALGX	0	0	0
Touch Panel Controller	TP	UTY-DTGY	2	0	2
Touch Panel Controller(internet ac)	TPZ	UTY-DTGYZ1	0	0	0
Central Controller	CR	UTY-DCGY	0	0	0
Group Remote Controller	GR	UTY-CCGY	1	0	1

VRF System	No	Outdoor	OutdoorModel	No	Indoor	IndoorModel	Floor	Room	Comment	SC	SCL	TP	TPZ	CR	GR
1	1	Otdr1	AJY288LALBH	1	Indr1	AUXD18GALH				1		1			
				2	Indr2	AUXD18GALH			1		1				
				3	Indr3	AUXD18GALH			1		1				
				4	Indr4	AUXD18GALH			1		1				
				5	Indr5	AUXD18GALH			1		1				
				6	Indr6	AUXD18GALH			1		1				
				7	Indr7	AUXD18GALH			1		1				
				8	Indr8	AUXD18GALH			1		1				
				9	Indr9	AUXD18GALH			1		1				
				10	Indr10	AUXD18GALH			1		1				
				11	Indr11	AUXD18GALH			1		1				
				12	Indr12	AUXD18GALH			1		1				
				13	Indr13	AUXD18GALH			1		1				
				14	Indr14	AUXD18GALH			1		1				

# Потребителски интерфейс (2/3) – настройка Control design



Изберете VRF система

Изберете VRF мрежовата система

Условия за свързване на телата

Макс: Максимален брой свързани тела1

Тяло1: Брой свързани тела1

Макс: Максимален брой свързани тела2

Тяло2: Брой свързани тела2

Не показвай регистрираните тела

Регистрираните тела не се показват при проверка

Добави елемент

Изтрий елемент

Списък елементи

Черен Цвят : Нормално

Жълт Цвят : Внимание

Червен Цвят : Грешка

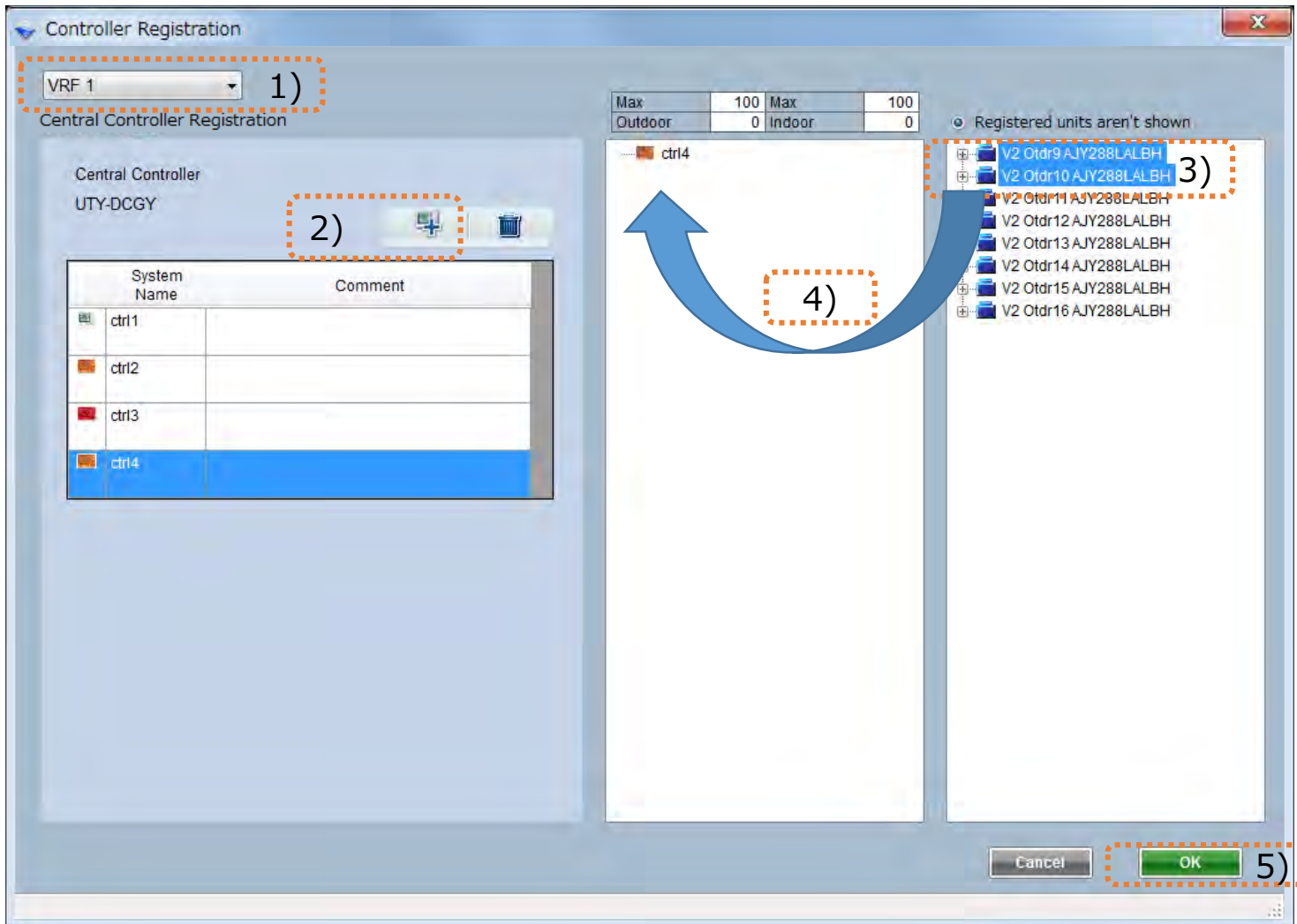
Списък нерегистрирани тела

ОК: регистрирай и се върни към списъка

Отмяна: не регистрирай и се върни

Списък регистрирани тела

### Как да регистрирате тела към целевото тяло



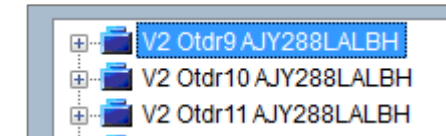
1)Изберете VRF мрежова система

2)Добавете целево тяло

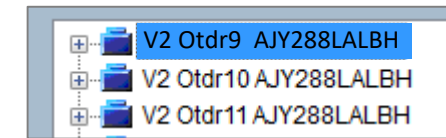
3)Изберете тела

Ctrl+ляв бутон за избор на тела

Избрано

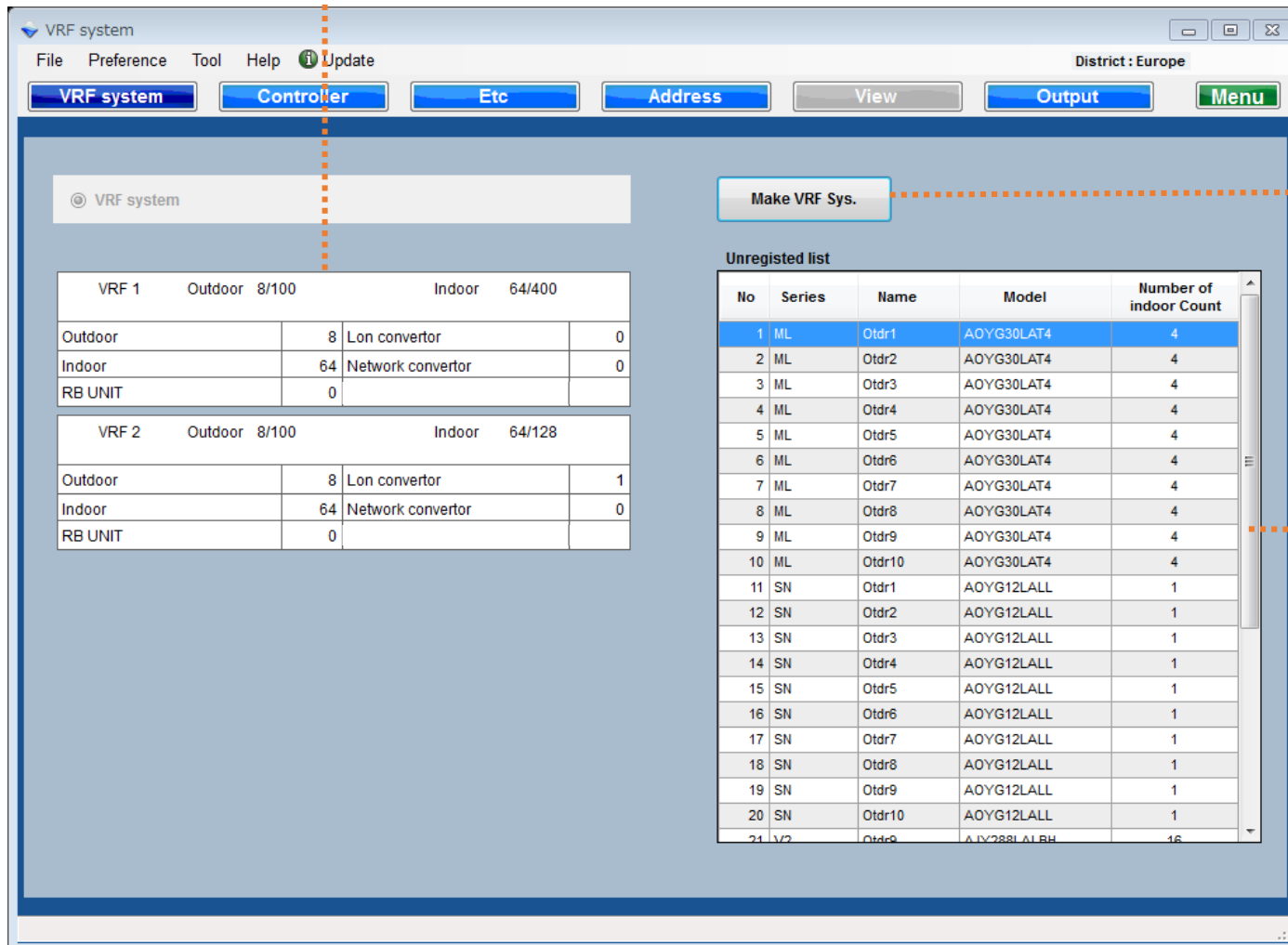


Не е  
избрано



4) Извличете и пуснете върху  
иконата на целевото тяло

5) ОК



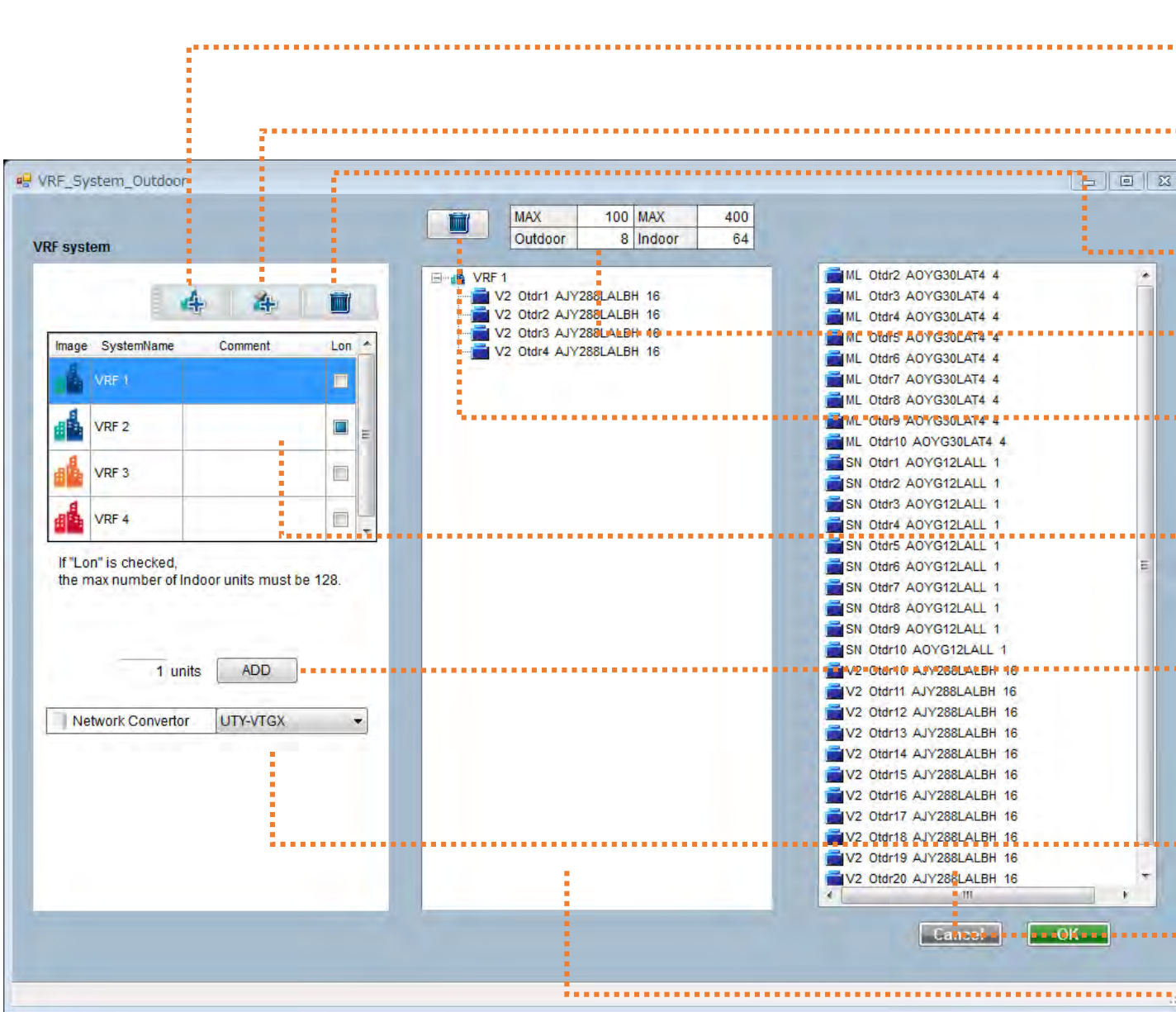
Списък VRF системи

Черен Цвят : Нормално  
 Жълт Цвят : Внимание  
 Червен Цвят : Грешка

Към екран за настройка на VRF мрежова система

Списък нерегистрирани външни тела





Добавете VRF мрежова система  
Макс.брой вътрешни тела :400

Добавете VRF мрежова система с Lon  
преобразувател. Макс.брой вътрешни тела:128

Изтрийте VRF мрежова система

Описание на VRF мрежовата система

Изтрий преобразувател и махни тялото

Списък VRF мрежови системи  
За VRF мрежова система с Lon преобразувател,  
трябва да се маркира Lon

Добави мрежов преобразувател  
За регистрация на SN,ML,FM на VRF мрежова  
система трябва да се свържат след мрежов  
преобразувател. Въведете брой мрежови  
преобразуватели и натиснете добави.

Изберете модел мрежов преобразувател

Списък нерегистрирани тела

Списък регистрирани тела