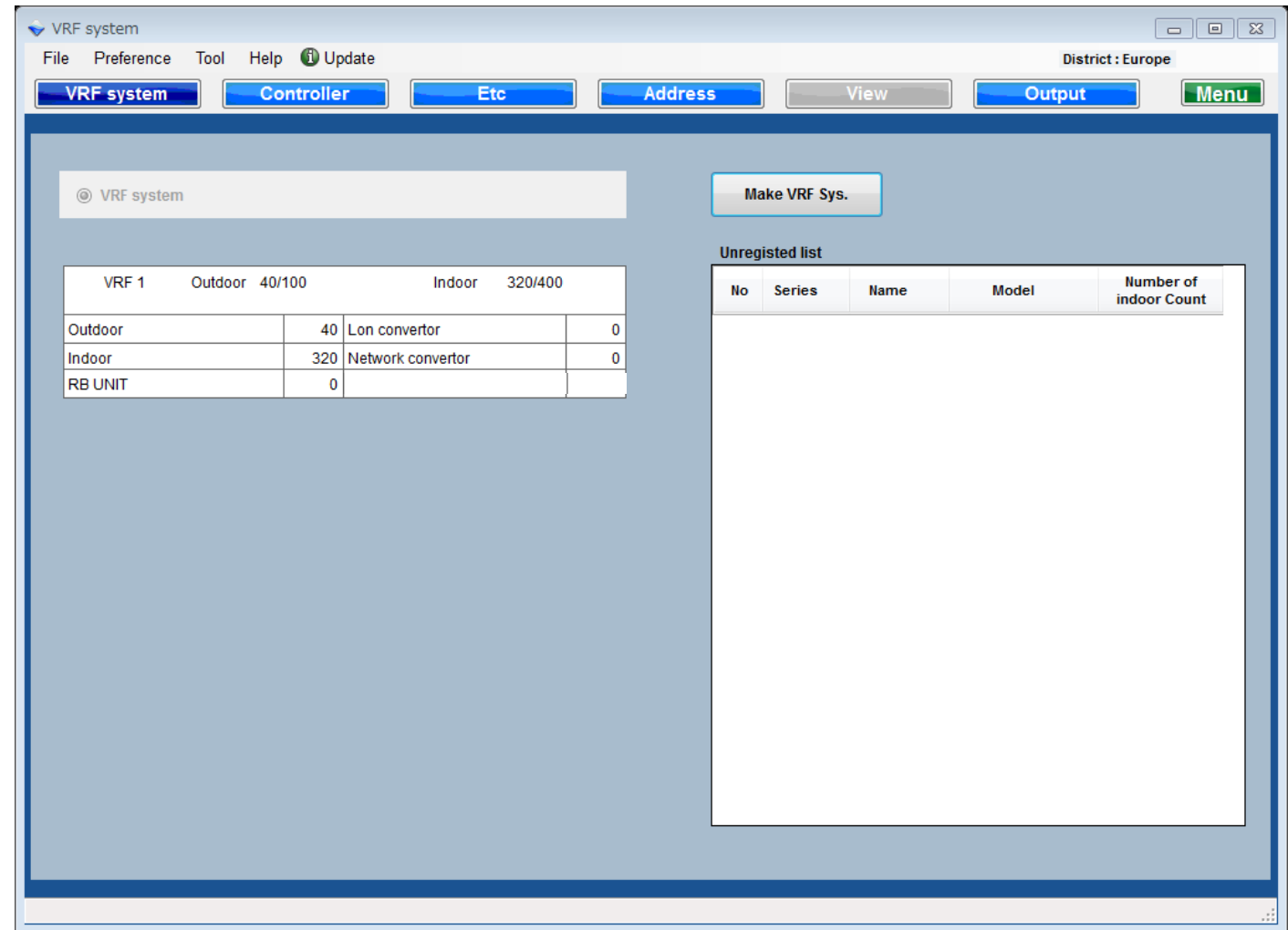


Izaberite "Provera dizajna"

## Ekran Kontrole dizajna(VRF mrežni sistem)



# Zajednički korisnički interfejs(1/3) – Ekran liste Control design

Lista ciljnih jedinica  
Izaberite ciljnu jedinicu

Uslovi ciljne jedinice  
Potvrdite uslove ciljne jedinice  
Završeno : Broj jedinica koje su podešene  
Oprez : Broj jedinica koje nisu podešene  
Sve : Broj svih jedinica  
Boja fonta : Normalna  
Boja fonta : Upozorenje  
Boja fonta : Greška

Idite na ekran za podešavanja

Uslovi za sve jedinice  
Potvrdite broj ciljnih jedinica za svaku jedinicu

Controller

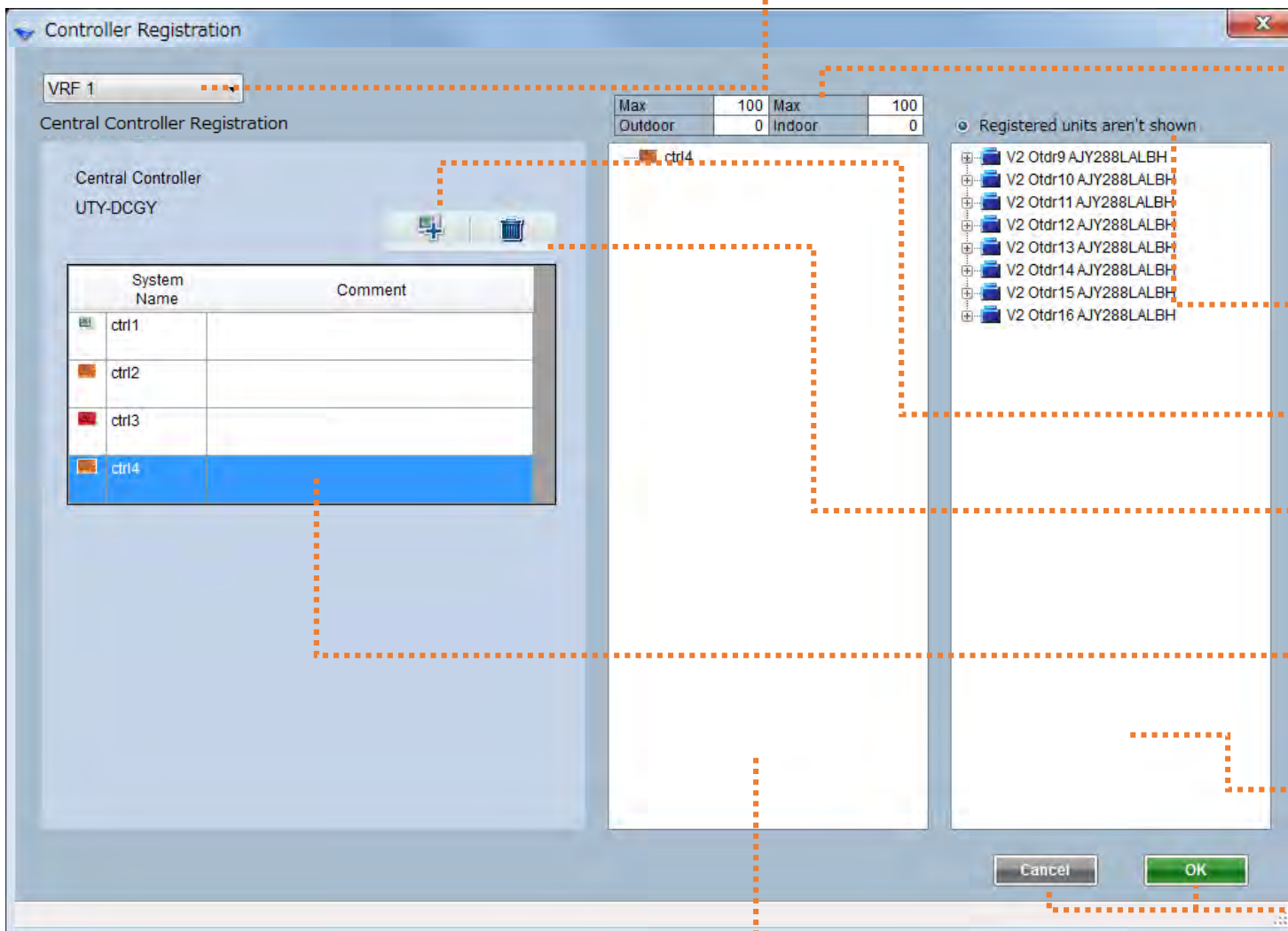
Controller Name	Abbreviation	Model	Done	Caution	ALL
<input type="radio"/> System Controller	SC	UTY-APGX	1	0	1
<input type="radio"/> System Controller Lite	SCL	UTY-ALGX	0	0	0
<input type="radio"/> Touch Panel Controller	TP	UTY-DTGY	2	0	2
<input type="radio"/> Touch Panel Controller(internet ac)	TPZ	UTY-DTGYZ1	0	0	0
<input type="radio"/> Central Controller	CR	UTY-DCGY	0	0	0
<input checked="" type="radio"/> Group Remote Controller	GR	UTY-CCGY	1	0	1

Select indoor Controller

VRF System	No	Outdoor	OutdoorModel	No	Indoor	IndoorModel	Floor	Room	Comment	Controller					
										SC	SCL	TP	TPZ	CR	GR
1	1	Otdr1	AJY288LALBH	1	Indr1	AUXD18GALH				1		1			
				2	Indr2	AUXD18GALH				1		1			
				3	Indr3	AUXD18GALH				1		1			
				4	Indr4	AUXD18GALH				1		1			
				5	Indr5	AUXD18GALH				1		1			
				6	Indr6	AUXD18GALH				1		1			
				7	Indr7	AUXD18GALH				1		1			
				8	Indr8	AUXD18GALH				1		1			
				9	Indr9	AUXD18GALH				1		1			
				10	Indr10	AUXD18GALH				1		1			
				11	Indr11	AUXD18GALH				1		1			
				12	Indr12	AUXD18GALH				1		1			
				13	Indr13	AUXD18GALH				1		1			
				14	Indr14	AUXD18GALH				1		1			

# Zajednički korisnički interfejs(2/3) – Ekran za podešavanja

## Control design



Izaberite VRF Sistem

Izaberite VRF mrežni sistem

Uslov priključenja ciljne jedinice

Max : Maksimalni broj jedinice 1 koji se može povezati

Jedinica1 : Broj povezanih jedinica 1

Max : Maksimalni broj jedinice 2 koji se može povezati

Jedinica2 : Broj povezanih jedinica 2

Izabrane jedinice nisu prikazane

Izabrane jedinice se ne prikazuju proverom

Dodajte ciljnu jedinicu

Izbrišite ciljnu jedinicu

Lista ciljne jedinice

Ikona boja : Normalna

Ikona boja : Upozorenje

Ikona boja : Greška

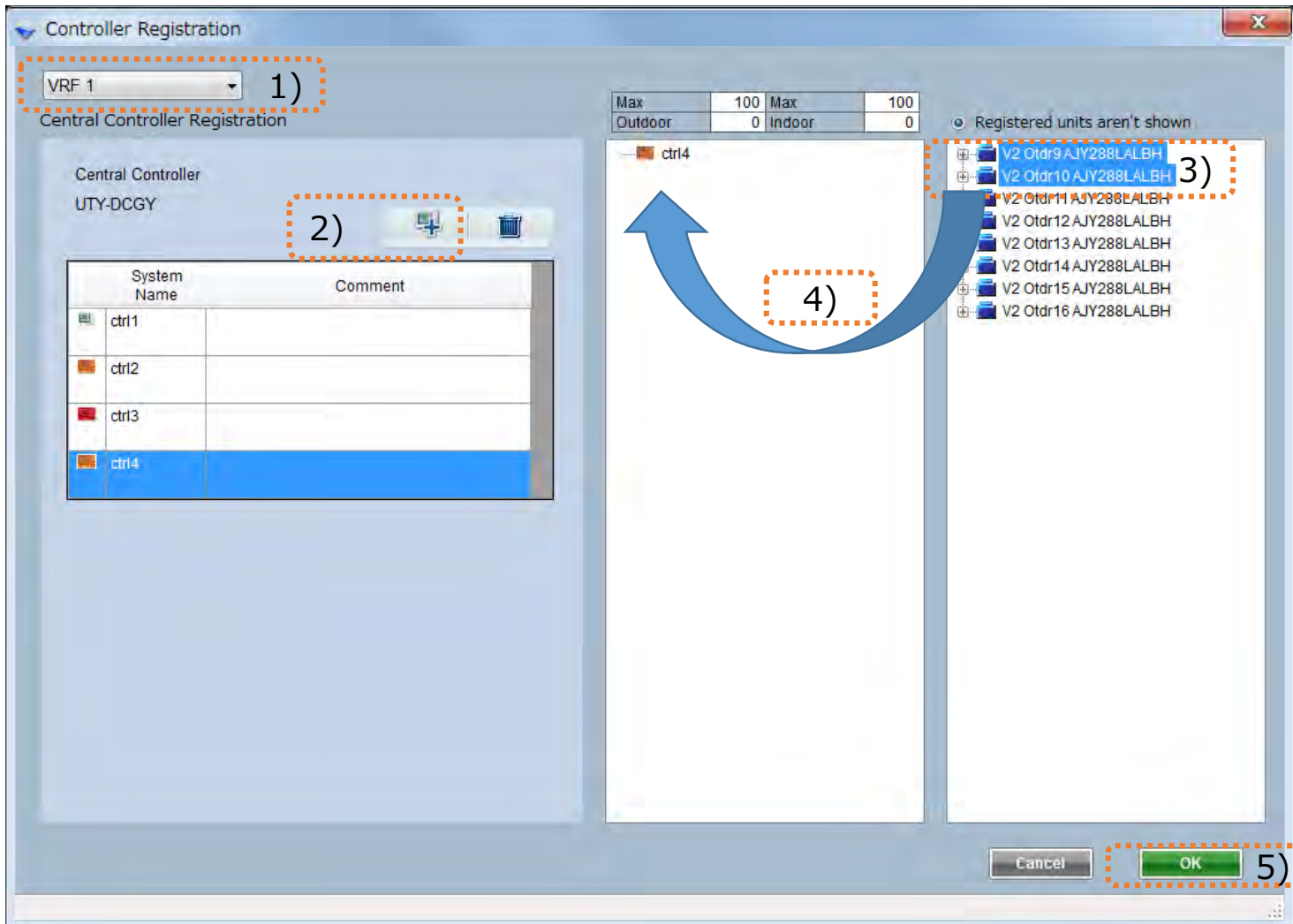
Lista jedinica koje nisu izabrane

OK : Izabrane i idite na ekran listu

Otkazite: Nisu izabrane i idite na ekran listu

Lista izabranih jedinica

Kako se biraju jedinice za ciljnu jedinicu



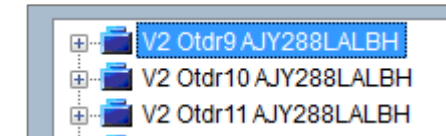
1) Izaberite VRF mrežni sistem

2) Izaberite ciljnu jedinicu

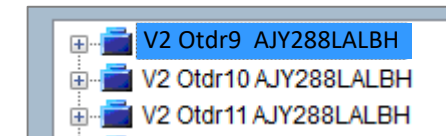
3) Izaberite jedinice

Ctrl+levi klik da izaberete jedinice

Izabrane

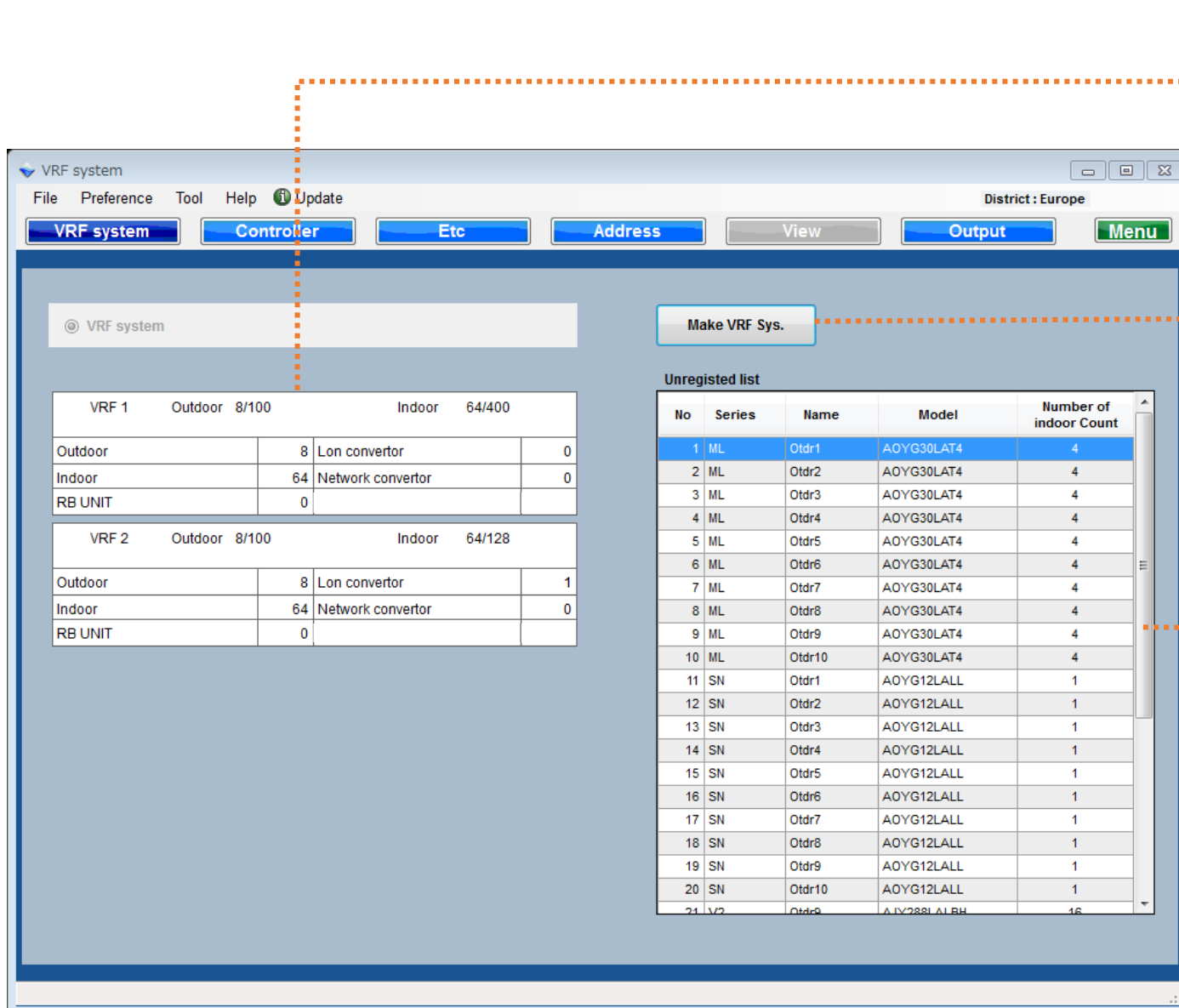


Nisu  
izabrane



4) Prevucite i pustite na ikonu ciljne jedinice

5) OK



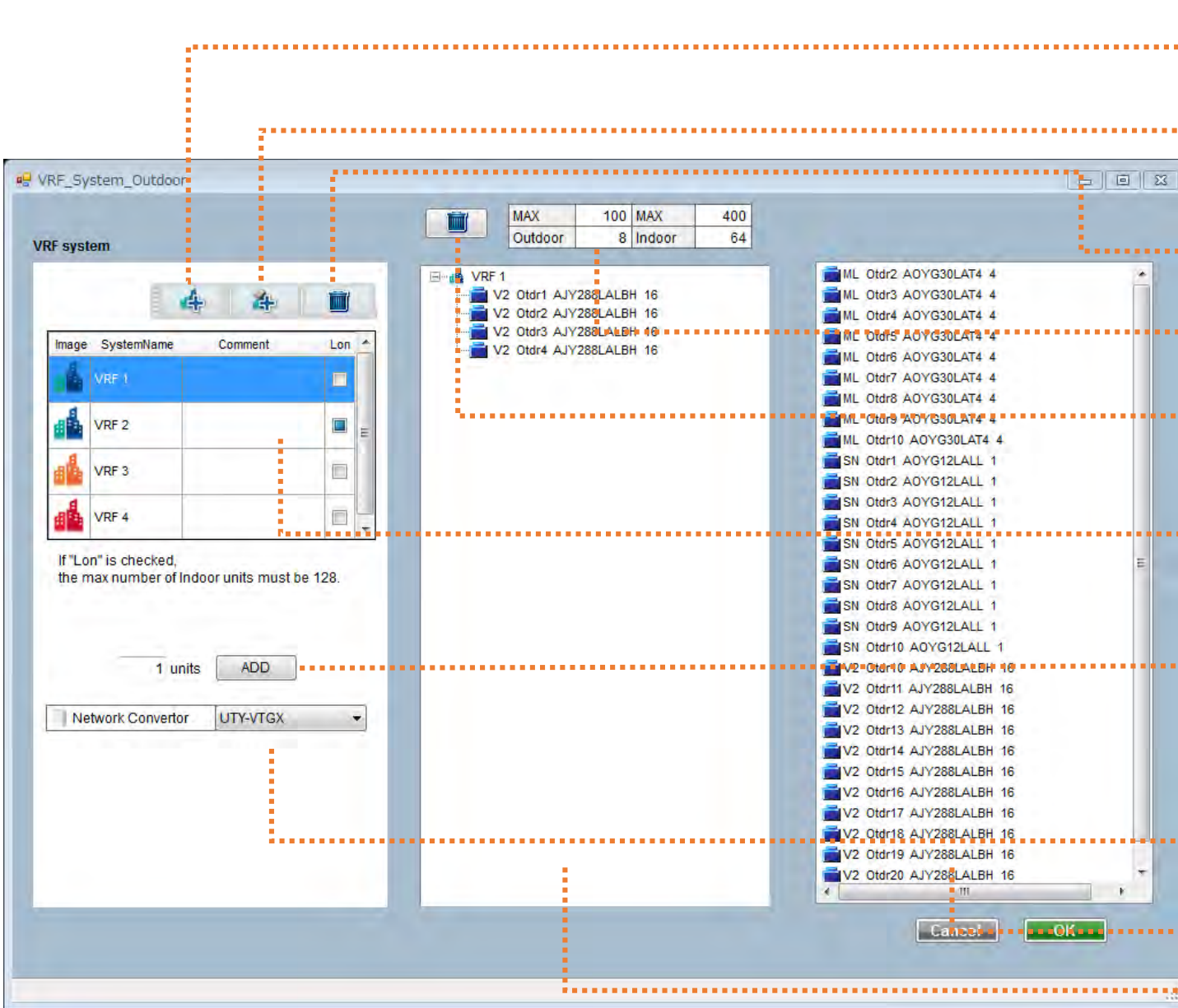
Lista VRF sistema

Boja fonta : Normalna  
Boja fonta : Upozorenje  
Boja fonta : Greška

Na ekran podešavanje VRF mrežnog sistema

Spoljne jedinice koje nisu izabrane





Dodajte VRF mrežni sistem  
Maksimalni broj unutrašnjih jedinica:400

Dodajte VRF mrežni system sa Lon Convertor  
Maksimalni broj unutrašnjih jedinica:128

Obrišite VRF mrežni sistem

Uslovi VRF mrežnog sistema

Obrišite mrežni Convertor & oslobodite spoljnu  
jedinicu

Lista VRF mrežnog sistema  
U slučaju VRF mrežnog sistema sa Lon Convertor, red  
za Lon je izabran

Dodajte mrežni Convertor  
Za registraciju SN,ML,FM na VRF NW sistem mora biti  
povezan ispod Mrežnog Convertora.  
Unesite broj mrežnih convertora i pritisnite dugme  
dodaj.

Izaberite model mrežnog Convertora

Lista neizabranih jedinica

Lista izabranih jedinica