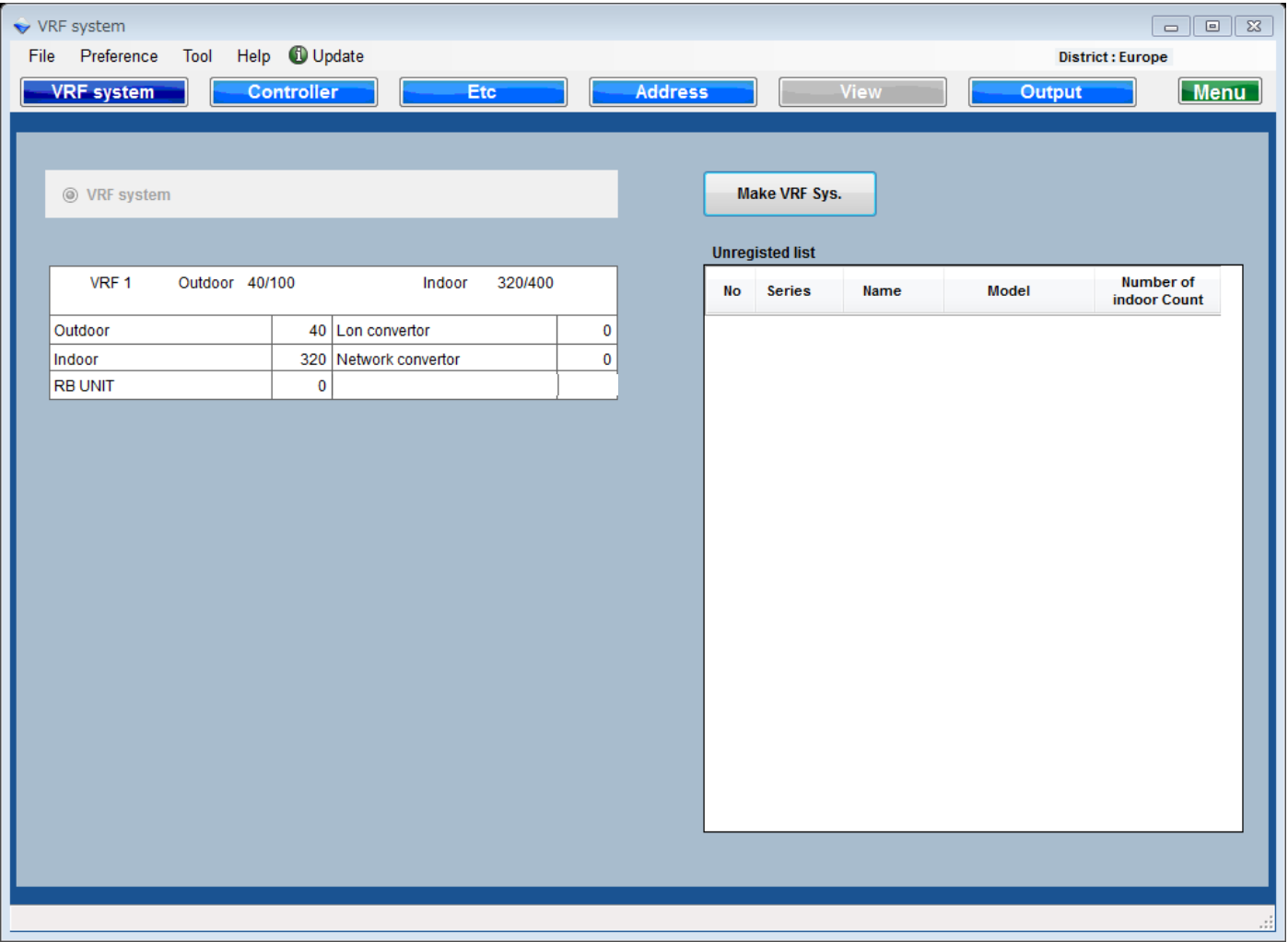


Výber “Control Design”

Okno „Control Design“ (VRF systém)



Zoznam ovládačov  
Označte potrebný ovládač

Požadované podmienky  
Potvrďte požadované podmienky  
Hotovo : Počet nastavených jednotiek  
Upozornenie : Počet nenastavených jednotiek  
Všetko : Počet všetkých jednotiek  
Farba písma : Normálna  
Farba písma : Varovanie  
Farba písma : Chyba

Prejdite na nastavenia

Všetky navrhnuté jednotky  
Potvrďte počet jednotlivých jednotiek

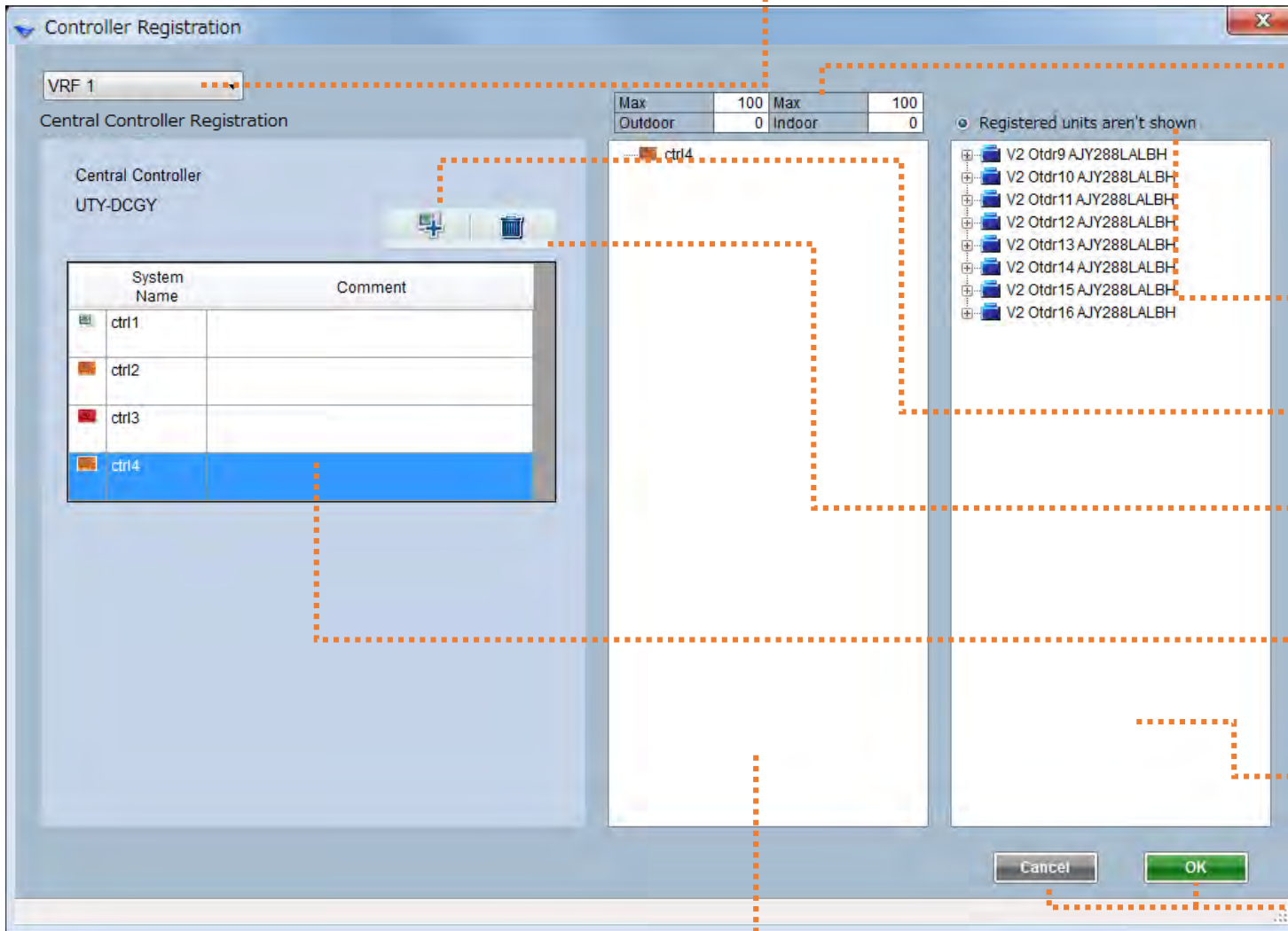
The screenshot shows the 'Controller' application window. At the top, there's a menu bar with 'File', 'Preference', 'Tool', 'Help', and 'Update'. Below it are several buttons: 'VRF system', 'Controller' (highlighted), 'Etc', 'Address', 'View', 'Output', and 'Menu'. The main area is divided into two sections. The top section, titled 'Controller', contains a table with columns: Controller Name, Abbreviation, Model, Done, Caution, and ALL. The bottom section contains a large table with columns: VRF System, No, Outdoor, OutdoorModel, No, Indoor, IndoorModel, Floor, Room, Comment, and a set of checkboxes for Controller types (SC, SCL, TP, TPZ, CR, GR). A 'Select indoor Controller' button is also visible.

Controller Name	Abbreviation	Model	Done	Caution	ALL
<input type="radio"/> System Controller	SC	UTY-APGX	1	0	1
<input type="radio"/> System Controller Lite	SCL	UTY-ALGX	0	0	0
<input type="radio"/> Touch Panel Controller	TP	UTY-DTGY	2	0	2
<input type="radio"/> Touch Panel Controller(internet ac)	TPZ	UTY-DTGYZ1	0	0	0
<input type="radio"/> Central Controller	CR	UTY-DCGY	0	0	0
<input checked="" type="radio"/> Group Remote Controller	GR	UTY-CCGY	1	0	1

VRF System	No	Outdoor	OutdoorModel	No	Indoor	IndoorModel	Floor	Room	Comment	SC	SCL	TP	TPZ	CR	GR
1	1	Otdr1	AJY288LALBH	1	Indr1	AUXD18GALH				1		1			
				2	Indr2	AUXD18GALH				1		1			
				3	Indr3	AUXD18GALH				1		1			
				4	Indr4	AUXD18GALH				1		1			
				5	Indr5	AUXD18GALH				1		1			
				6	Indr6	AUXD18GALH				1		1			
				7	Indr7	AUXD18GALH				1		1			
				8	Indr8	AUXD18GALH				1		1			
				9	Indr9	AUXD18GALH				1		1			
				10	Indr10	AUXD18GALH				1		1			
				11	Indr11	AUXD18GALH				1		1			
				12	Indr12	AUXD18GALH				1		1			
				13	Indr13	AUXD18GALH				1		1			
				14	Indr14	AUXD18GALH				1		1			

# Bežné užívateľské rozhranie (2/3) – Nastavenie Control design



Výber „VRF Systém“  
Vyberte VRF Systém

Podmienky pripojenia jednotlivých jednotiek  
Max : Maximálny počet pripojiteľných jednotiek 1  
Jednotka1 : Počet pripojených jednotiek 1  
Max : Maximálny počet pripojiteľných jednotiek 2  
Jednotka2 : Počet pripojených jednotiek 2

Pripojené jednotky nie sú zobrazené  
Tieto jednotky nebudú zobrazené pri kontrole

Pridaj jednotku

Vymaž jednotku

Vybrané jednotky  
Farba ikony : Normálna  
Farba ikony : Varovanie  
Farba ikony : Chyba

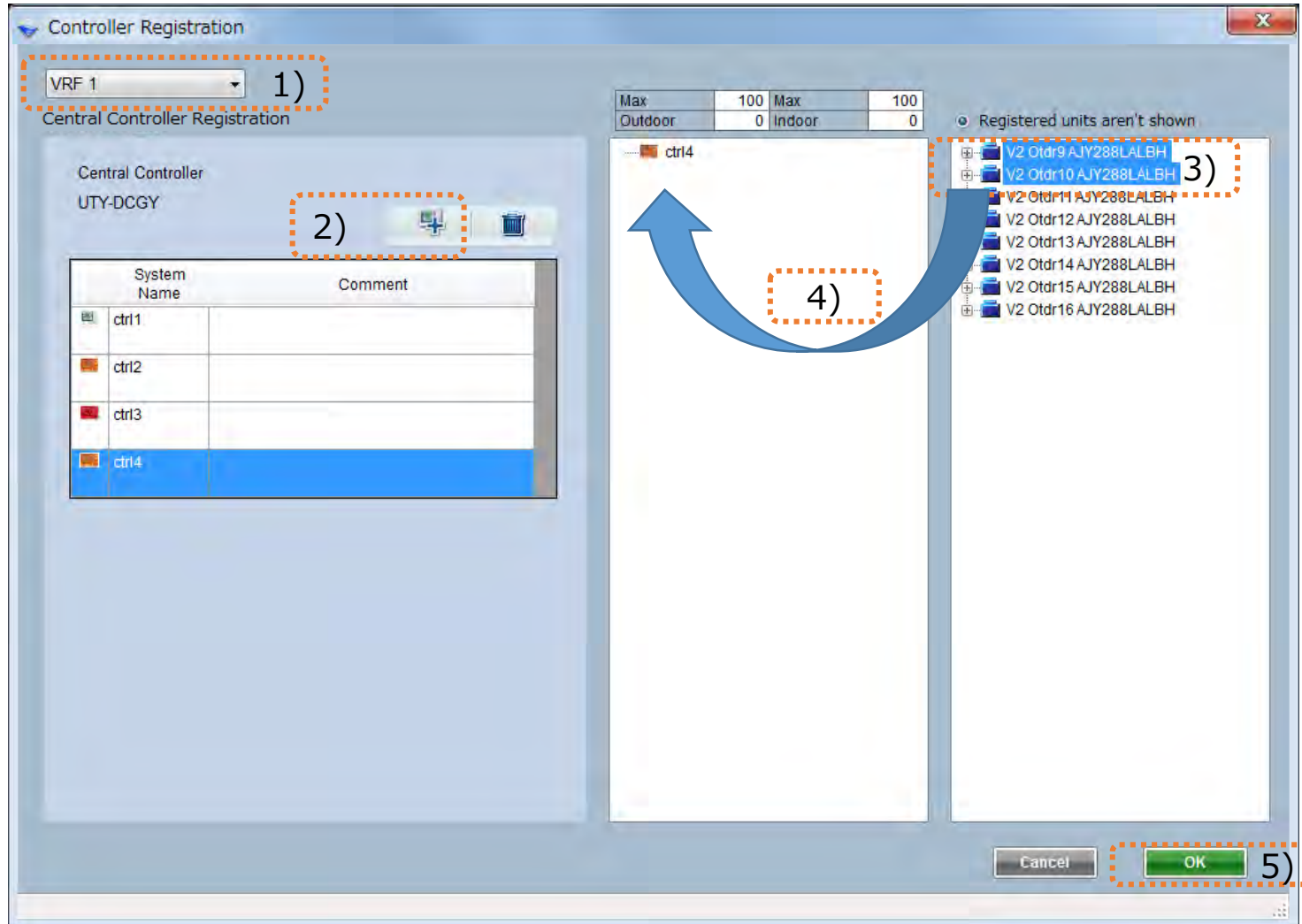
Zoznam nepripojených jednotiek

OK : Pripojené a prejdete do zoznamu  
Zrušiť: Nepripojené a prejdete do zoznamu

Zoznam pripojených jednotiek

# Bežné užívateľské rozhranie (3/3) – Nastavenie Control design

Ako pripojiť vnútorné jednotky ku vonkajšej jednotke



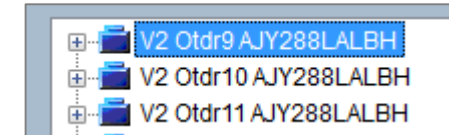
1) Vyberte VRF Systém

2) Označte vonkajšiu jednotku

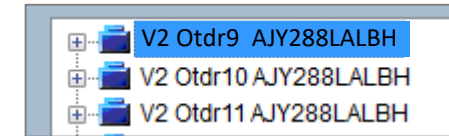
3) Označte vnútorné jednotky

Ctrl+Ľavý klik pre označenie jednotiek

Označené



Neoznačené



4) Chyt' a pust' pri ikone vonkajšej jednotky

5) OK

© VRF system

Make VRF Sys.

Unregistered list

No	Series	Name	Model	Number of indoor Count
1	ML	Otdr1	AOYG30LAT4	4
2	ML	Otdr2	AOYG30LAT4	4
3	ML	Otdr3	AOYG30LAT4	4
4	ML	Otdr4	AOYG30LAT4	4
5	ML	Otdr5	AOYG30LAT4	4
6	ML	Otdr6	AOYG30LAT4	4
7	ML	Otdr7	AOYG30LAT4	4
8	ML	Otdr8	AOYG30LAT4	4
9	ML	Otdr9	AOYG30LAT4	4
10	ML	Otdr10	AOYG30LAT4	4
11	SN	Otdr1	AOYG12LALL	1
12	SN	Otdr2	AOYG12LALL	1
13	SN	Otdr3	AOYG12LALL	1
14	SN	Otdr4	AOYG12LALL	1
15	SN	Otdr5	AOYG12LALL	1
16	SN	Otdr6	AOYG12LALL	1
17	SN	Otdr7	AOYG12LALL	1
18	SN	Otdr8	AOYG12LALL	1
19	SN	Otdr9	AOYG12LALL	1
20	SN	Otdr10	AOYG12LALL	1
21	1/2	Otdr9	AOYG28LALBH	16

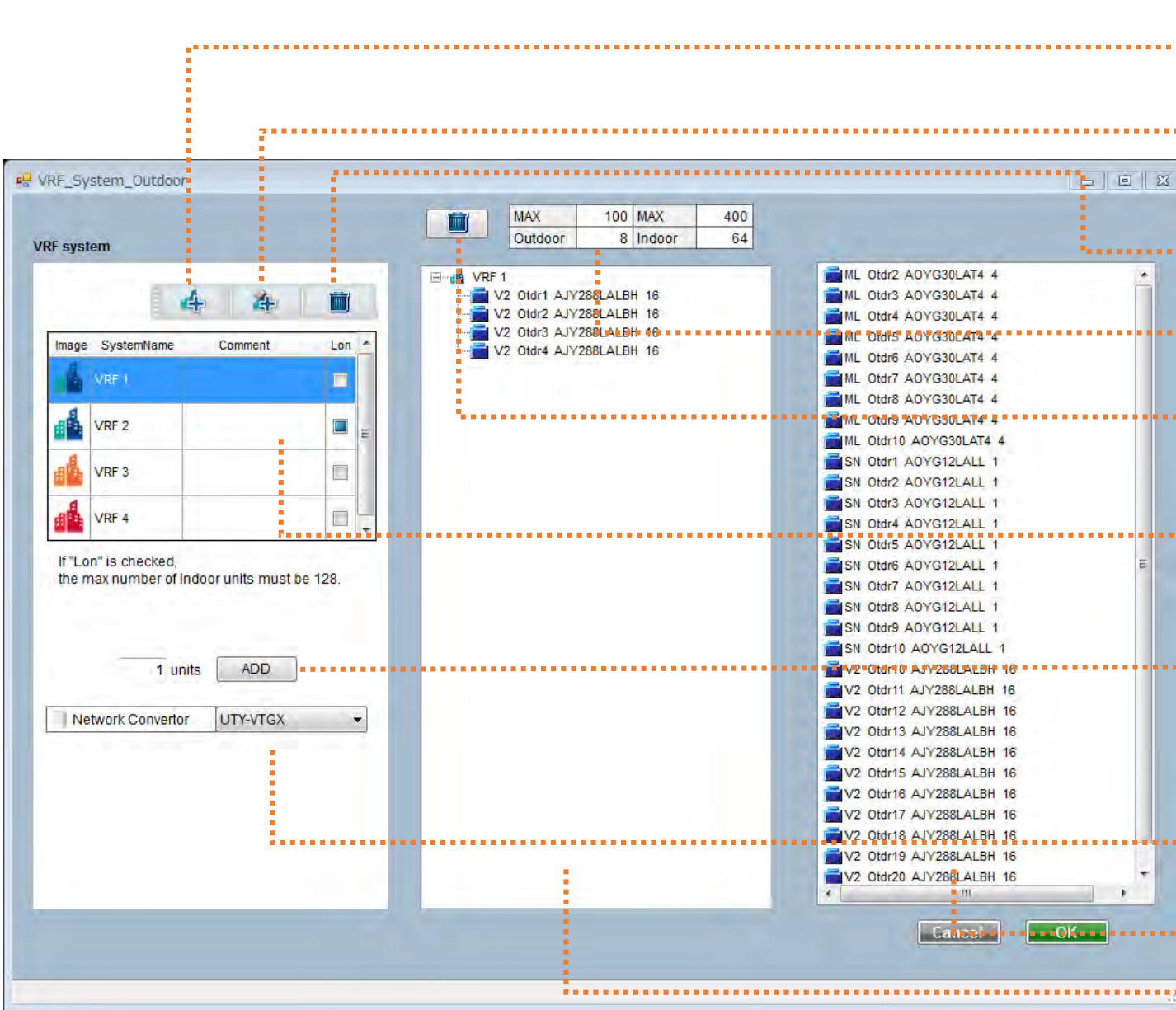
Zoznam VRF Systému

Farba písma : Normálna  
 Farba písma : Varovanie  
 Farba písma : Chyba

Nastavenie VRF Systému

Nepripojené jednotky





Pridať VRF systém

Maximálne množstvo vnútorných jednotiek: 400

Pridať VRF systém s Lon Prevodníkom

Maximálne množstvo vnútorných jednotiek :128

Vymazať VRF systém

Podmienky VRF systému

Vymazať sieťový prevodník & zrušiť vonkajšiu jednotku

Zoznam VRF systémov

V prípade VRF systému s Lon prevodníkom sa kontroluje riadok Lon

Pridať sieťový prevodník

Ak chcete pripojiť SN,ML,FM do VRF systému musia byť pripojené pod sieťový prevodník.  
Vložte počet sieťových prevodníkov a stlačte pridať.

Vyberte model sieťového prevodníka

Zoznam nepripojených jednotiek

Zoznam pripojených jednotiek