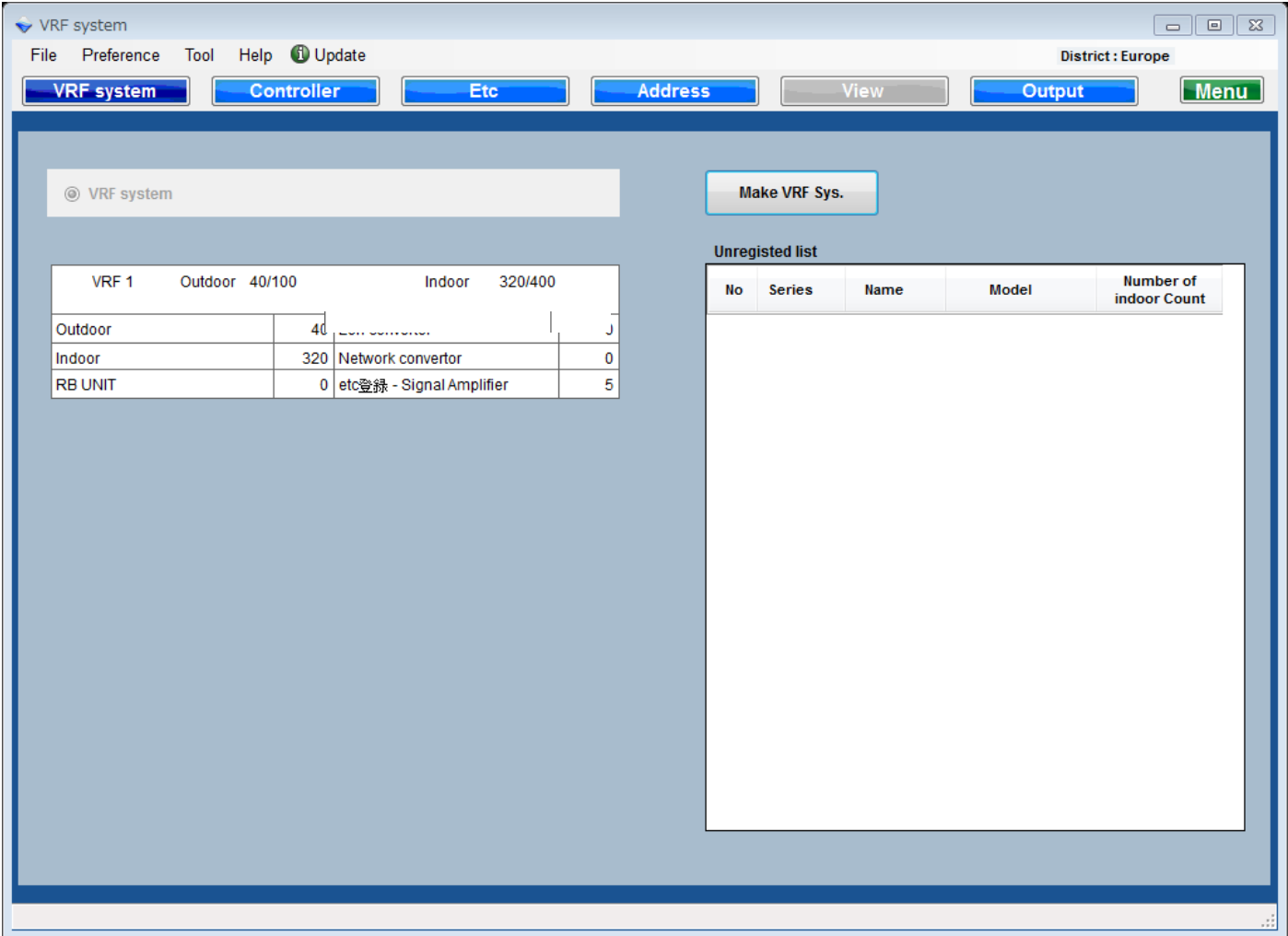


Selecteer "Control Design"

Control Design scherm(VRF Network system)



Lijst toestellen
Selecteer gewenst toestel

Instellingen toestel
Bevestig instellingen
Klaar : Aan ingestelde systemen
Caution : Aantal niet ingestelde systemen
All : Totaal
Letterttype kleur : Normaal
Letterttype kleur : Waarschuwing
Letterttype kleur : Fout

Ga naar instellingen

Instellingen alle toestellen
Overzicht ingestelde toestellen

Control design

File Preference Tool Help Update District : Europe

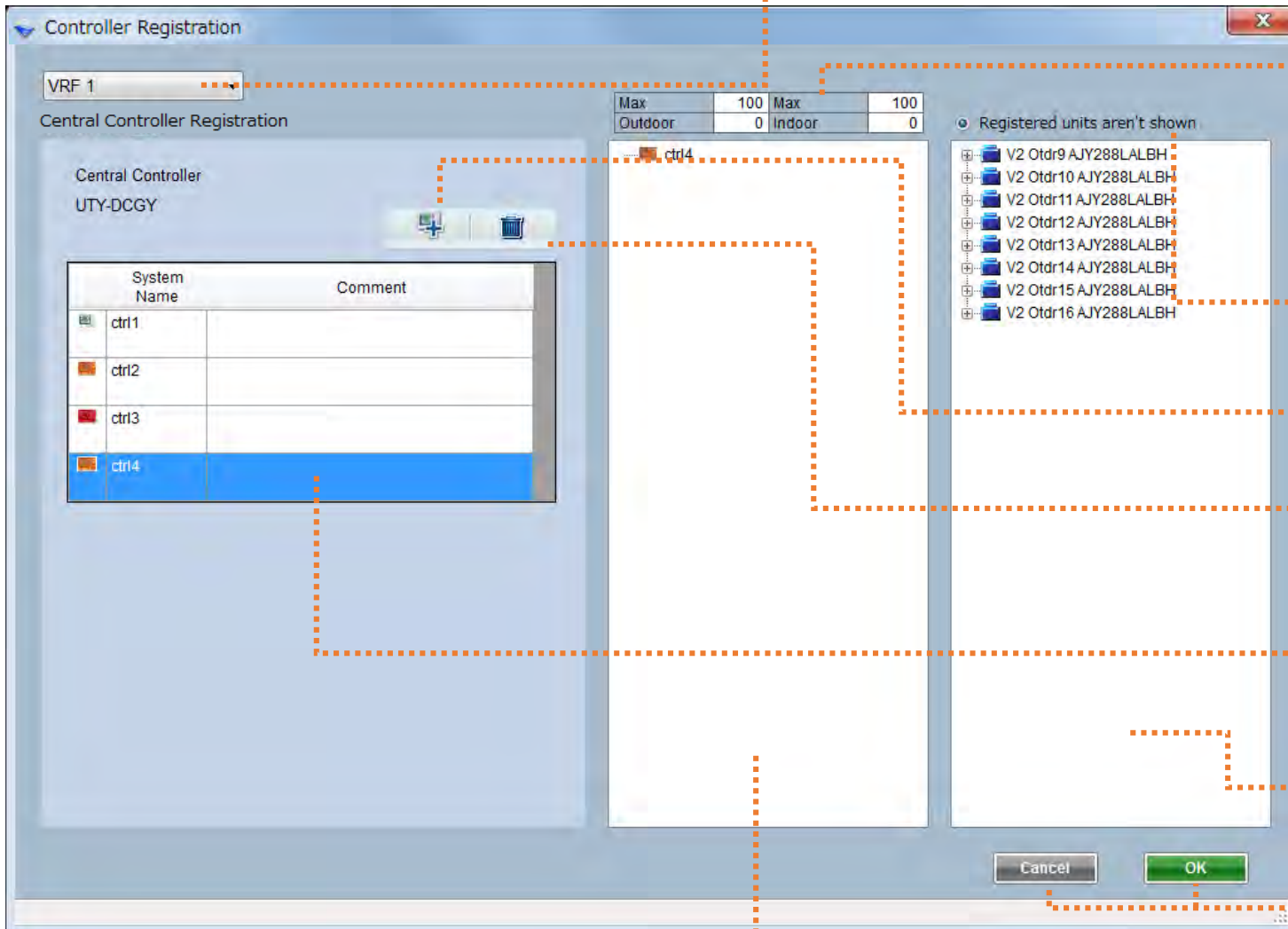
VRF system Controller Etc Address View Output Menu

Controller

	Controller Name	Abbreviation	Model	Done	Caution	ALL
<input type="radio"/>	System Controller	SC	UTY-APGX	1	0	1
<input type="radio"/>	System Controller Lite	SCL	UTY-ALGX	0	0	0
<input type="radio"/>	Touch Panel Controller	TP	UTY-DTGY	2	0	2
<input type="radio"/>	Touch Panel Controller(internet ac)	TPZ	UTY-DTGYZ1	0	0	0
<input type="radio"/>	Central Controller	CR	UTY-DCGY	0	0	0
<input checked="" type="radio"/>	Group Remote Controller	GR	UTY-CCGY	1	0	1

Select indoor Controller

VRF System	No	Outdoor	OutdoorModel	No	Indoor	IndoorModel	Floor	Room	Comment	SC	SCL	TP	TPZ	CR	GR
1	1	Otdr1	AJY288LALBH	1	Indr1	AUXD18GALH				1		1			
				2	Indr2	AUXD18GALH				1		1			
				3	Indr3	AUXD18GALH				1		1			
				4	Indr4	AUXD18GALH				1		1			
				5	Indr5	AUXD18GALH				1		1			
				6	Indr6	AUXD18GALH				1		1			
				7	Indr7	AUXD18GALH				1		1			
				8	Indr8	AUXD18GALH				1		1			
				9	Indr9	AUXD18GALH				1		1			
				10	Indr10	AUXD18GALH				1		1			
				11	Indr11	AUXD18GALH				1		1			
				12	Indr12	AUXD18GALH				1		1			
				13	Indr13	AUXD18GALH				1		1			
				14	Indr14	AUXD18GALH				1		1			



Selecteer VRF Systeem

Instellingen toestel

Max : Maximum aantal aangesloten binnendelen 1
Unit1 : Nummer van het aangesloten toestel 1
Max : Maximum aantal aangesloten binnendelen 2
Unit2 : Nummer van het aangesloten toestel 2

Geregistreeerde toestellen worden niet getoond

Voeg toestel toe

Verwijder toestel

Toestel lijst

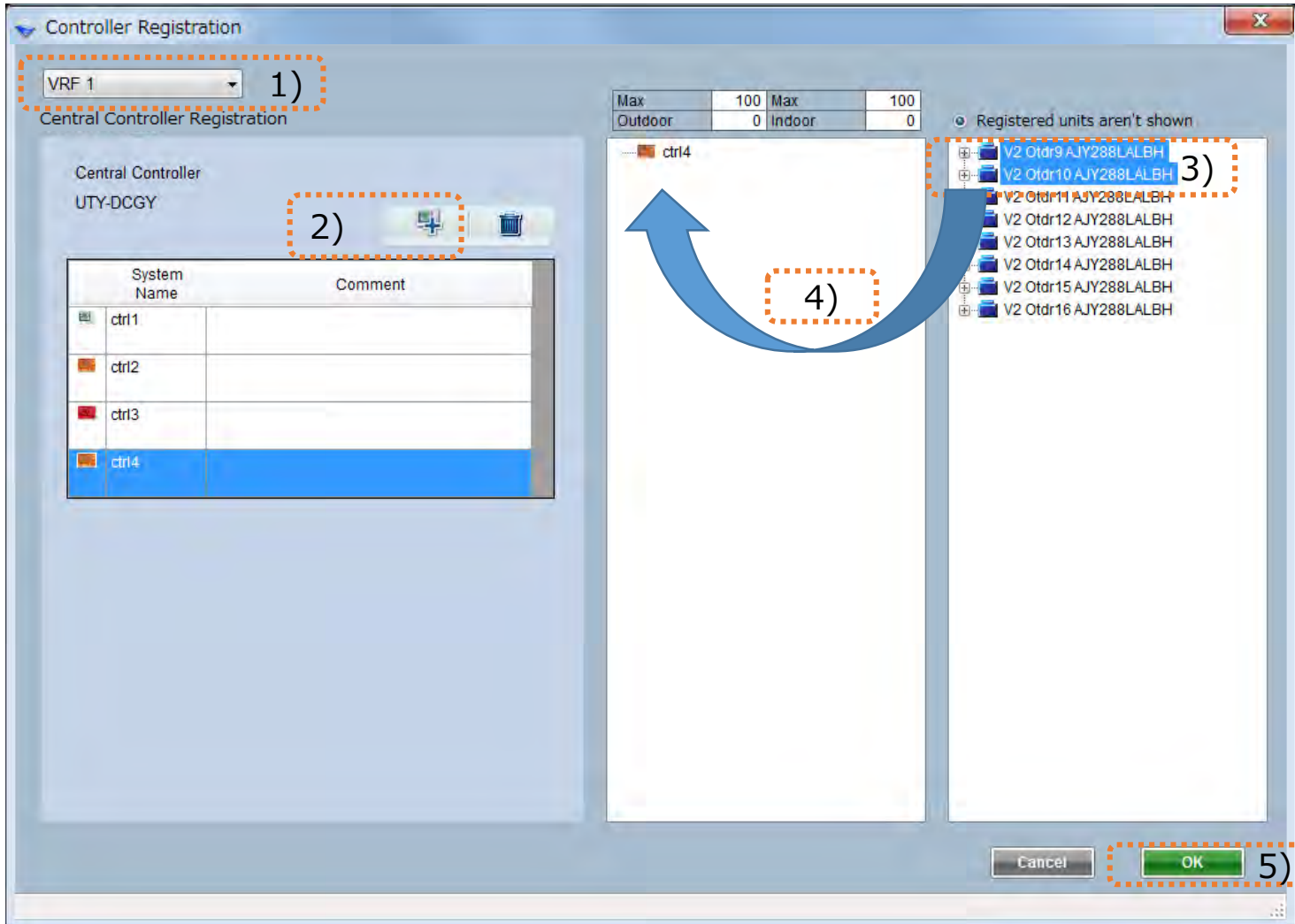
Icoon kleur : Normaal
Icoon kleur : Waarschuwing
Icoon kleur : Fout

Lijst niet geregistreeerde toestellen

OK : Registreer en gan naar instellingen
Cancel: Annuleer

Lijst geregistreeerde toestllen

Registreren van geselecteerd toestel



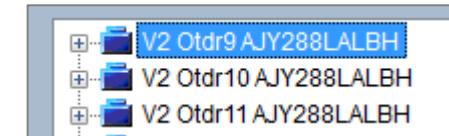
1) Selecteer VRF network systeem

2) Voeg toestel toe

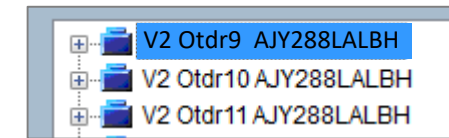
3) Selecteer toestel(len)

Ctrl+left-click om te selecteren

Selecteer



Niet
geselecteerd



4) Sleep toestel naar gewenste positie

5) OK

The screenshot shows the 'VRF system' software interface. The top menu bar includes 'File', 'Preference', 'Tool', 'Help', and 'Update'. Below the menu is a toolbar with buttons: 'VRF system', 'Controller', 'Etc', 'Address', 'View', 'Output', and 'Menu'. The main window is divided into two panes. The left pane shows 'VRF system' settings for two VRF units. The right pane shows an 'Unregistered list' of indoor units.

VRF 1 Outdoor 8/100 Indoor 64/400

Outdoor	8	Lon convertor	0
Indoor	64	Network convertor	0
RB UNIT	0		

VRF 2 Outdoor 8/100 Indoor 64/128

Outdoor	8	Lon convertor	1
Indoor	64	Network convertor	0
RB UNIT	0		

Unregistered list

No	Series	Name	Model	Number of indoor Count
1	ML	Otdr1	AOYG30LAT4	4
2	ML	Otdr2	AOYG30LAT4	4
3	ML	Otdr3	AOYG30LAT4	4
4	ML	Otdr4	AOYG30LAT4	4
5	ML	Otdr5	AOYG30LAT4	4
6	ML	Otdr6	AOYG30LAT4	4
7	ML	Otdr7	AOYG30LAT4	4
8	ML	Otdr8	AOYG30LAT4	4
9	ML	Otdr9	AOYG30LAT4	4
10	ML	Otdr10	AOYG30LAT4	4
11	SN	Otdr1	AOYG12LALL	1
12	SN	Otdr2	AOYG12LALL	1
13	SN	Otdr3	AOYG12LALL	1
14	SN	Otdr4	AOYG12LALL	1
15	SN	Otdr5	AOYG12LALL	1
16	SN	Otdr6	AOYG12LALL	1
17	SN	Otdr7	AOYG12LALL	1
18	SN	Otdr8	AOYG12LALL	1
19	SN	Otdr9	AOYG12LALL	1
20	SN	Otdr10	AOYG12LALL	1
21	1/2	Otdr9	AOYG28LALBH	16

VRF Systeem Lijst

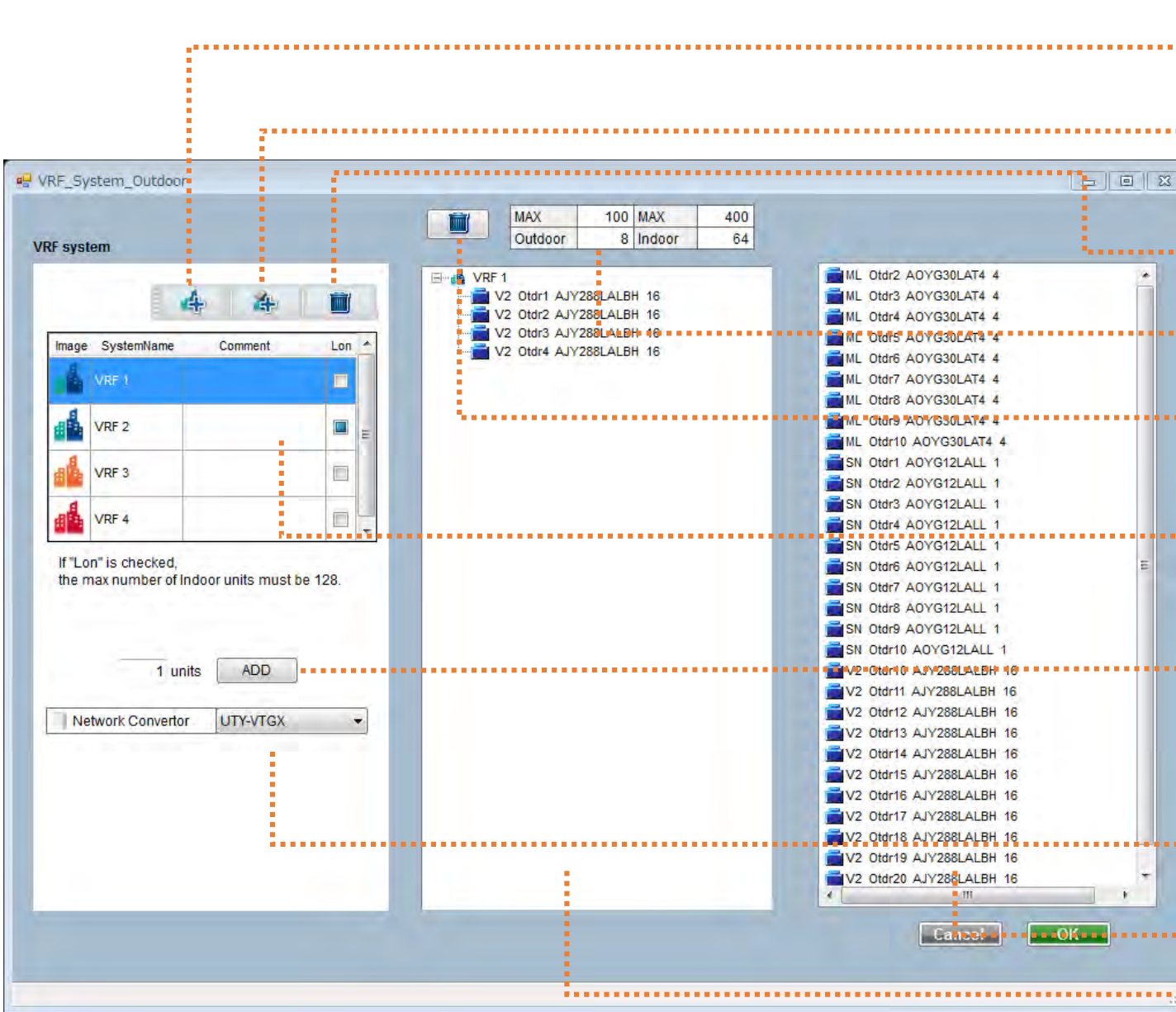
Lettertype kleur : Normaal

Lettertype kleur : Waarschuwing

Lettertype kleur : Fout

Naar VRF Network Systeem instellingen

Lijst niet geregistreerde toestellen



Voeg VRF systeem toe
Max aantal binnendelen:400

Voeg VRF netwerk systeem met Lon Convertor
Max aantal binnendelen:128

Verwijder VRF netwerk systeem

VRF netwerk systeem instellingen

Verwijder Network Convertor & release outdoor

VRF netwerk system list
Bij een VRF systeem met LON converter worden de LON instellingen gecheckt.

Voeg Network Convertor toe
Bij registratie van SN,ML,FM op het VRF NW systeem moet dit geselecteerd worden bij Network Convertor. Stel het aantal network convertors in en druk op toevoegen

Selecteer Network Convertor model

Lijst niet geregistreerde toestellen

Lijst geregistreerde toestellen