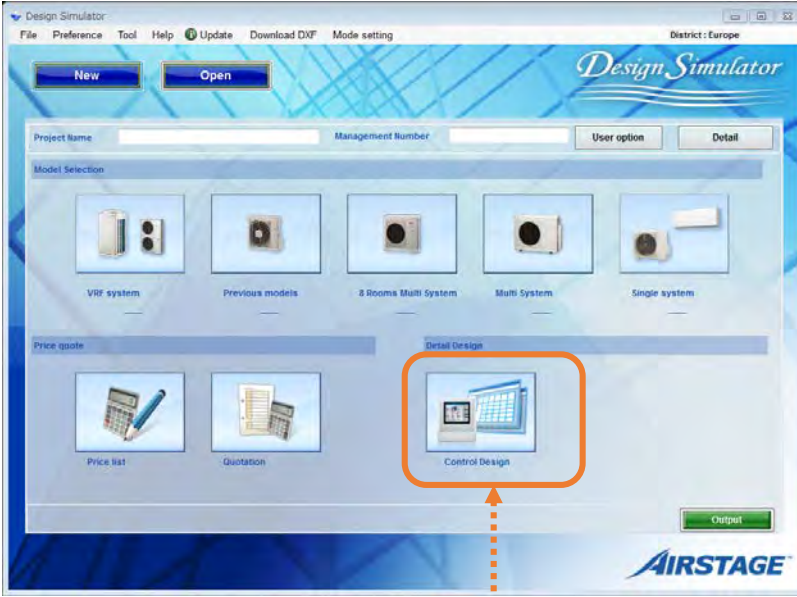
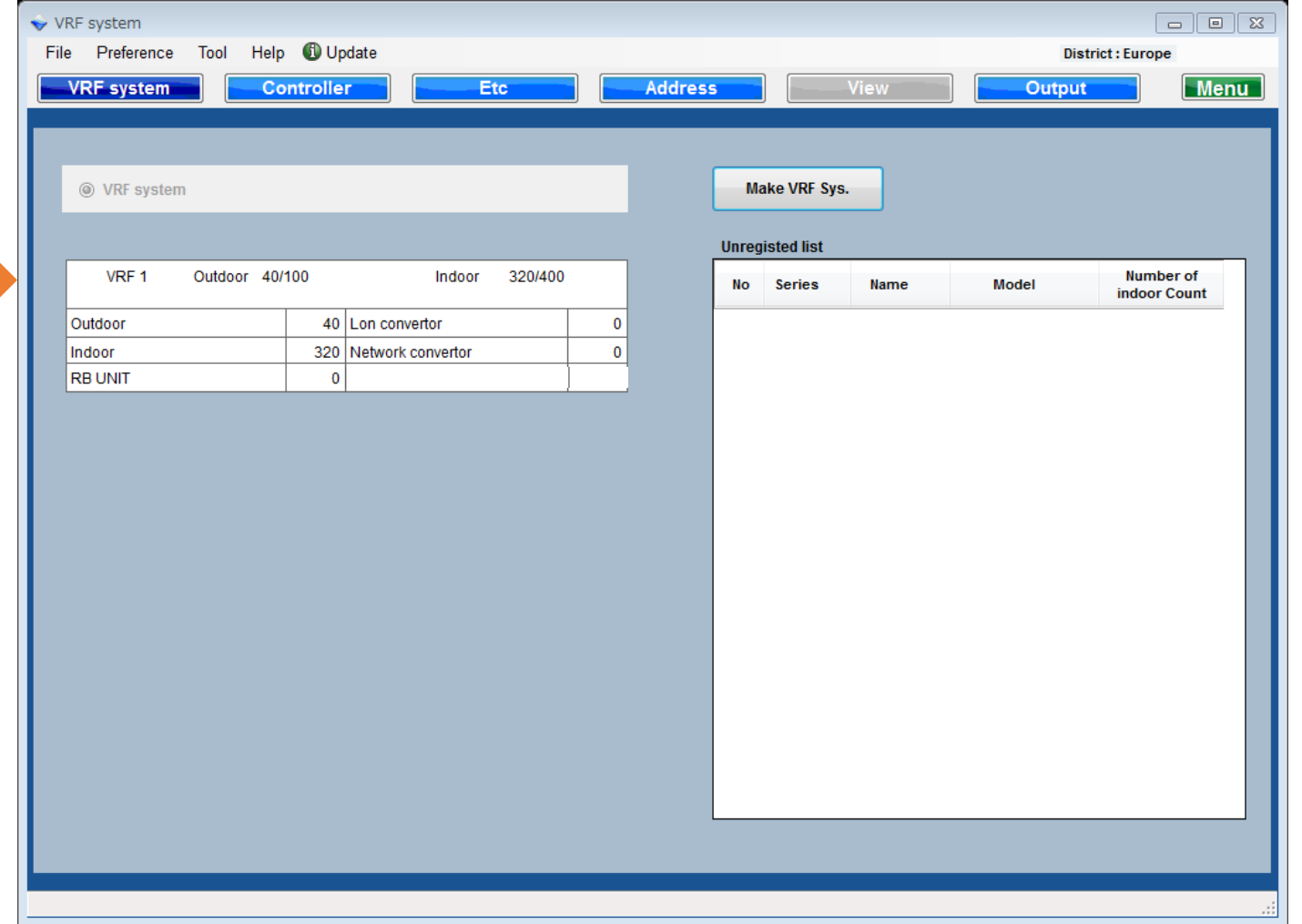


Kontrol dizayn ekranı (VRF Ağ sistemi)



"Kontrol seç Tasarım"



Hedef Ünite listesi
Hedef Ünite Seçin

Hedef Ünite koşulları
Onaylanan hedef ünite
Tamam : Ayar birimlerinin sayısı
Dikkat : Ayar birimi yok
Herşey : Tüm birimlerin sayısı
Yazı tipi renk : Normal
Yazı tipi renk : Uyarı
Yazı tipi renk : Hata

Ayar ekranına git

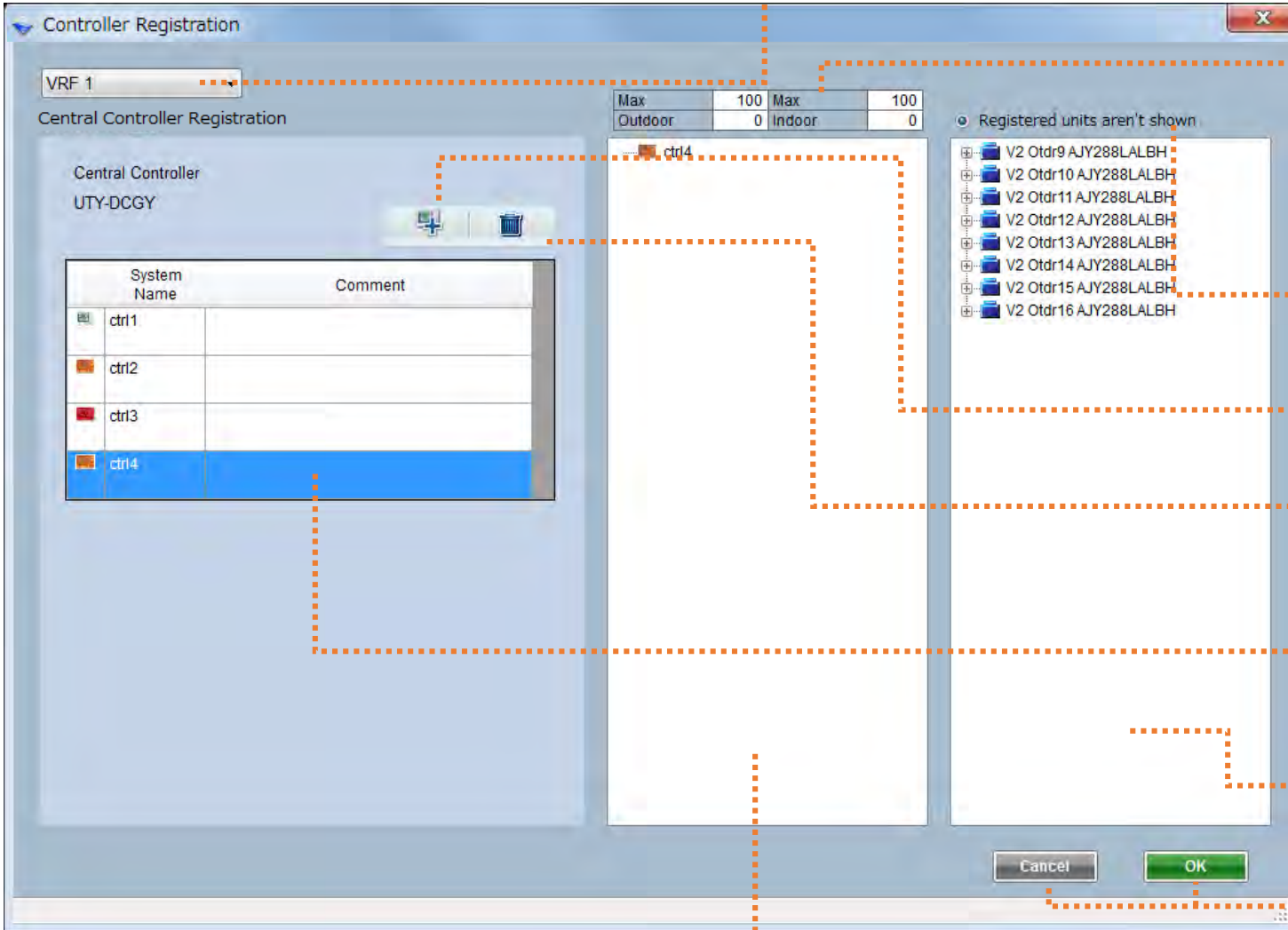
Tüm birimler koşullar
Her bir birim tarafından hedef birim
numarasını onaylayın.

The screenshot shows the 'Controller' software interface. At the top, there is a menu bar with 'File', 'Preference', 'Tool', 'Help', and 'Update'. Below the menu bar, there are several buttons: 'VRF system', 'Controller', 'Etc', 'Address', 'View', 'Output', and 'Menu'. The main area is divided into two sections. The top section, titled 'Controller', contains a table with columns: 'Controller Name', 'Abbreviation', 'Model', 'Done', 'Caution', and 'ALL'. The bottom section, titled 'VRF System', contains a table with columns: 'VRF System', 'No', 'Outdoor', 'OutdoorModel', 'No', 'Indoor', 'IndoorModel', 'Floor', 'Room', 'Comment', and 'Controller'. The 'Controller' table has the following data:

Controller Name	Abbreviation	Model	Done	Caution	ALL
System Controller	SC	UTY-APGX	1	0	1
System Controller Lite	SCL	UTY-ALGX	0	0	0
Touch Panel Controller	TP	UTY-DTGY	2	0	2
Touch Panel Controller(internet ac)	TPZ	UTY-DTGYZ1	0	0	0
Central Controller	CR	UTY-DCGY	0	0	0
Group Remote Controller	GR	UTY-CCGY	1	0	1

The 'VRF System' table has the following data:

VRF System	No	Outdoor	OutdoorModel	No	Indoor	IndoorModel	Floor	Room	Comment	Controller
1	1	Otdr1	AJY288LALBH	1	Indr1	AUXD18GALH				SC
				2	Indr2	AUXD18GALH				SCL
				3	Indr3	AUXD18GALH				TP
				4	Indr4	AUXD18GALH				TPZ
				5	Indr5	AUXD18GALH				CR
				6	Indr6	AUXD18GALH				GR
				7	Indr7	AUXD18GALH				
				8	Indr8	AUXD18GALH				
				9	Indr9	AUXD18GALH				
				10	Indr10	AUXD18GALH				
				11	Indr11	AUXD18GALH				
				12	Indr12	AUXD18GALH				
				13	Indr13	AUXD18GALH				
				14	Indr14	AUXD18GALH				



VRF sistem seç
VRF Ağ sistemi seç

Hedef birim bağlantı koşulu
maksimum : Maksimum sayıda bağlanabilen Birimini1
Birimini1: Numara arasında bağlı Ünite 1
maksimum : Maksimum sayısı bağlanabilen baskısı2
Ünite 2 : Numara arasında bağlanabilen baskısı2

Kayıtlı birimler gösterilmiyor
Kayıtlı birimler kontrol edilerek gösterilmez

Hedef birim ekleme

Hedef birimini sil

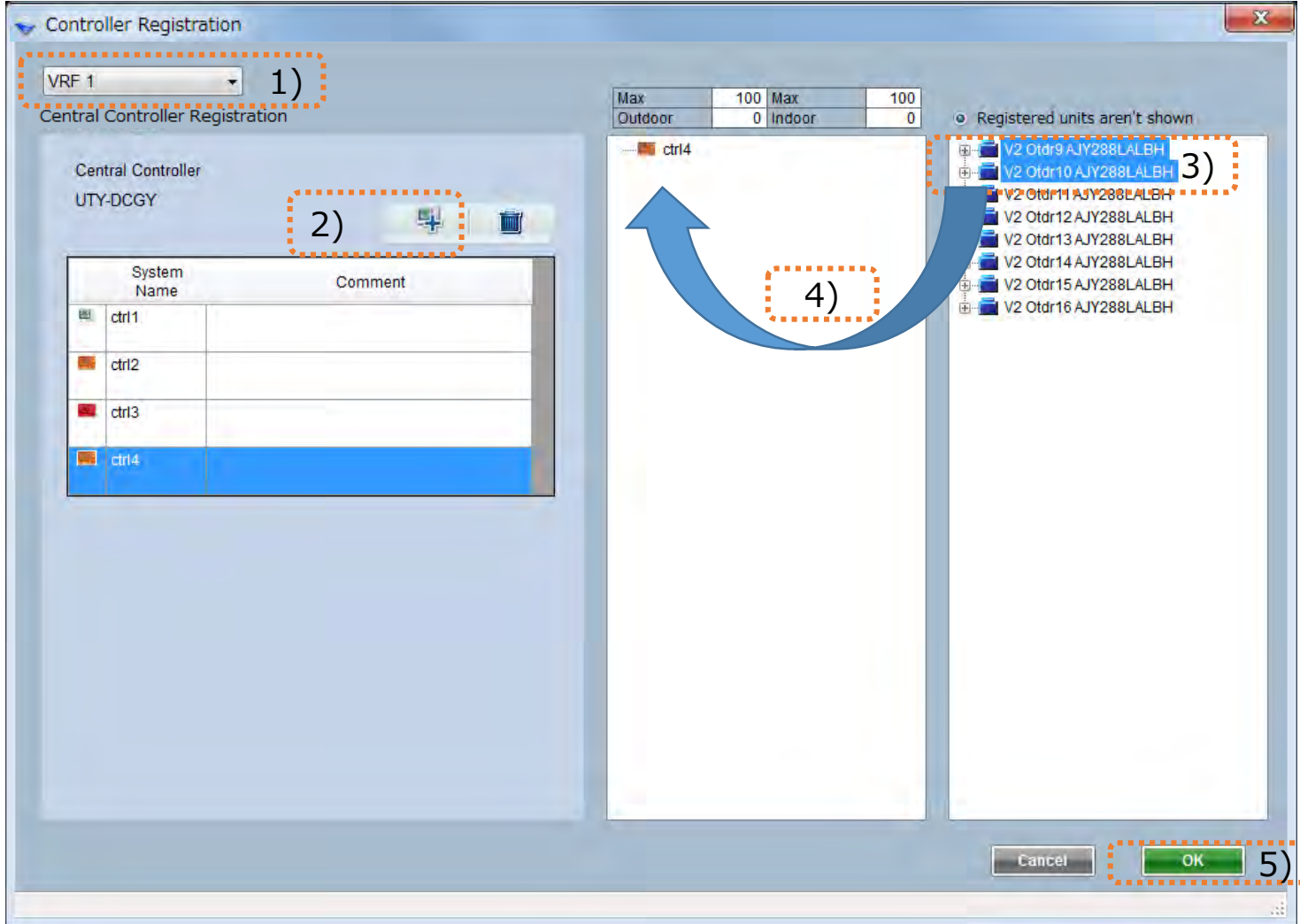
Hedef birim listesi
ikon renk : Normal
Simge rengi : Uyarı
ikon renk : Hata

Kayıtsız ünite listesi

Tamam: Kayıtlı ve liste ekranına git
İptal et: Kayıtlı değil ve liste ekranına git

Kayıtlı birim listesi

Birimler hedef birime nasıl kaydedilir



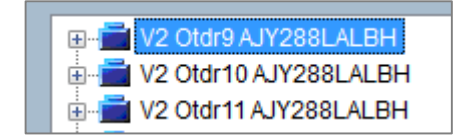
1) VRF ağ sistemi seç

2) Hedef ünite ekleyin

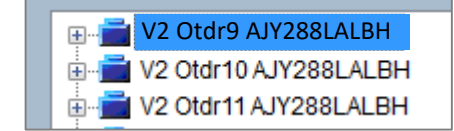
3) Üniteleri seçin

Ctrl + sol tıklama birimleri seçmek için

seçilmiş

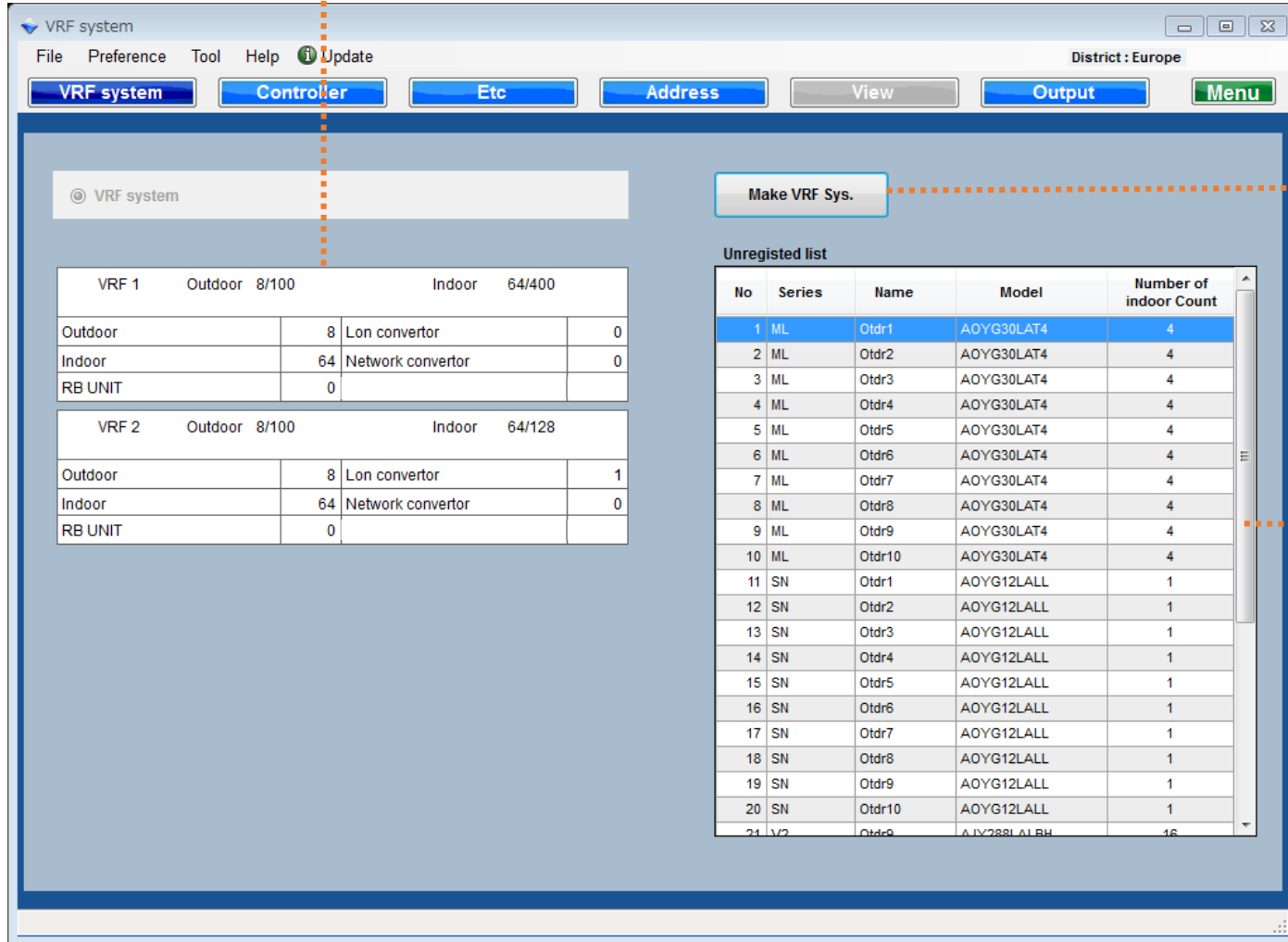


Seçili değil



4) sürükleyip bırak Hedef ünitesindeki ikon

5) ok



VRF Sistem Listesi

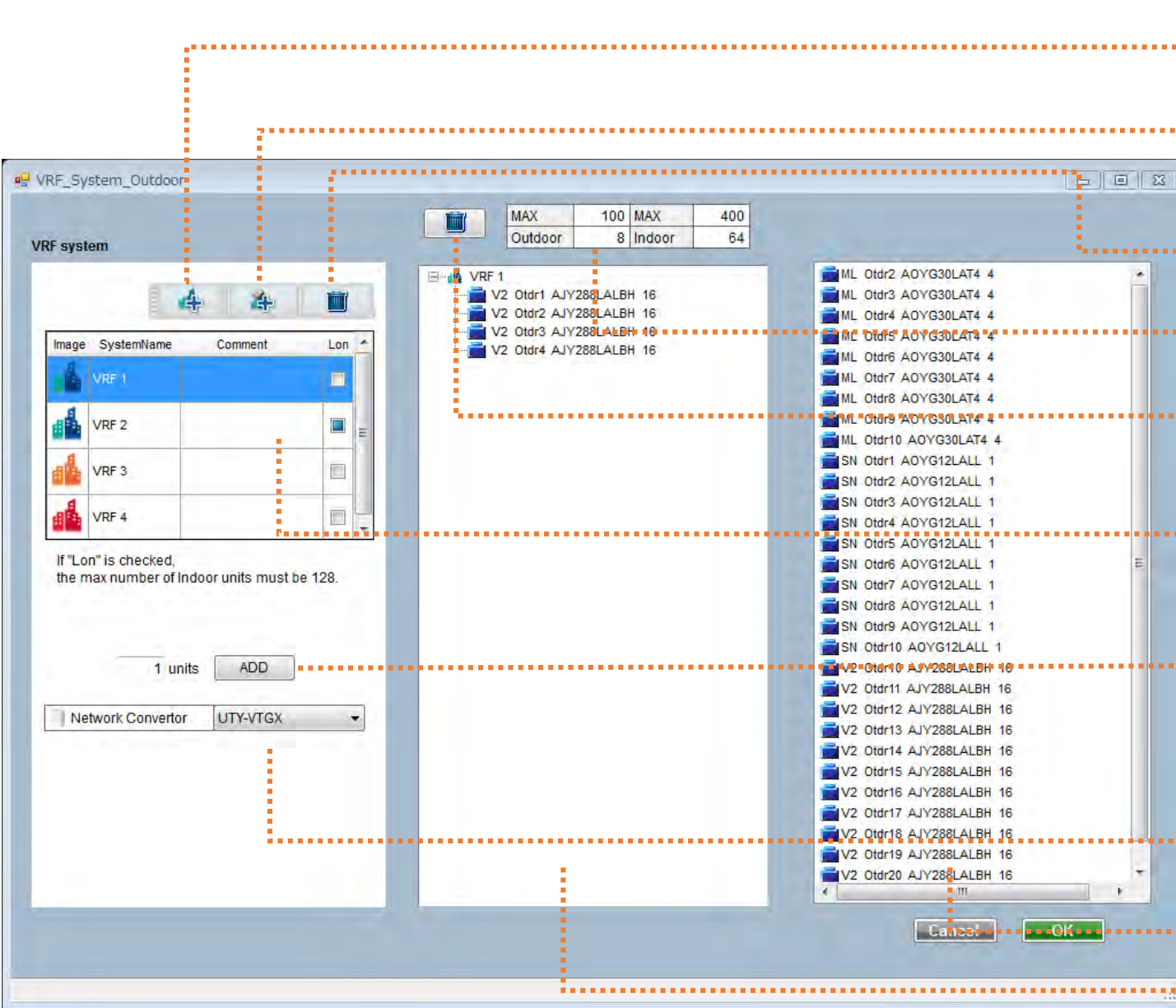
Yazı tipi renk : Normal

Yazı tipi renk : Uyarı

Yazı tipi renk : Hata

VRF Ağ Sistemi ayar ekranı

Kayıtlı olmayan Dış Ünite listesi



VRF ađ sistemi ekle
İç mekanlarda Max sayısı: 400

VRF ađ sistem ile Lon Dönüştürücü ekle
Max iç ünite sayısı: 128

VRF ađ sistemi sil

VRF ađı sistem koşulu

Ađ Dönüştürücüsünü Sil ve dış mekanda
yayınla

VRF ađ sistem listesi
Lon Converter ile VRF ađ sistemi durumunda, Lon
satır kontrol edilir

Ađ Convertor'ı ekle
Kayıt olmak SN, ML, FM üzerinde VRF NW sistemi ađ
dönüştürücüsüne bağlanmalıdır.
Ađ çevirici sayısını giriniz ve ekle düğmesine basınız.

Ađ dönüştürücüsü modelini seçin

Kayıtsız ünite liste

Kayıtlı ünite listesi