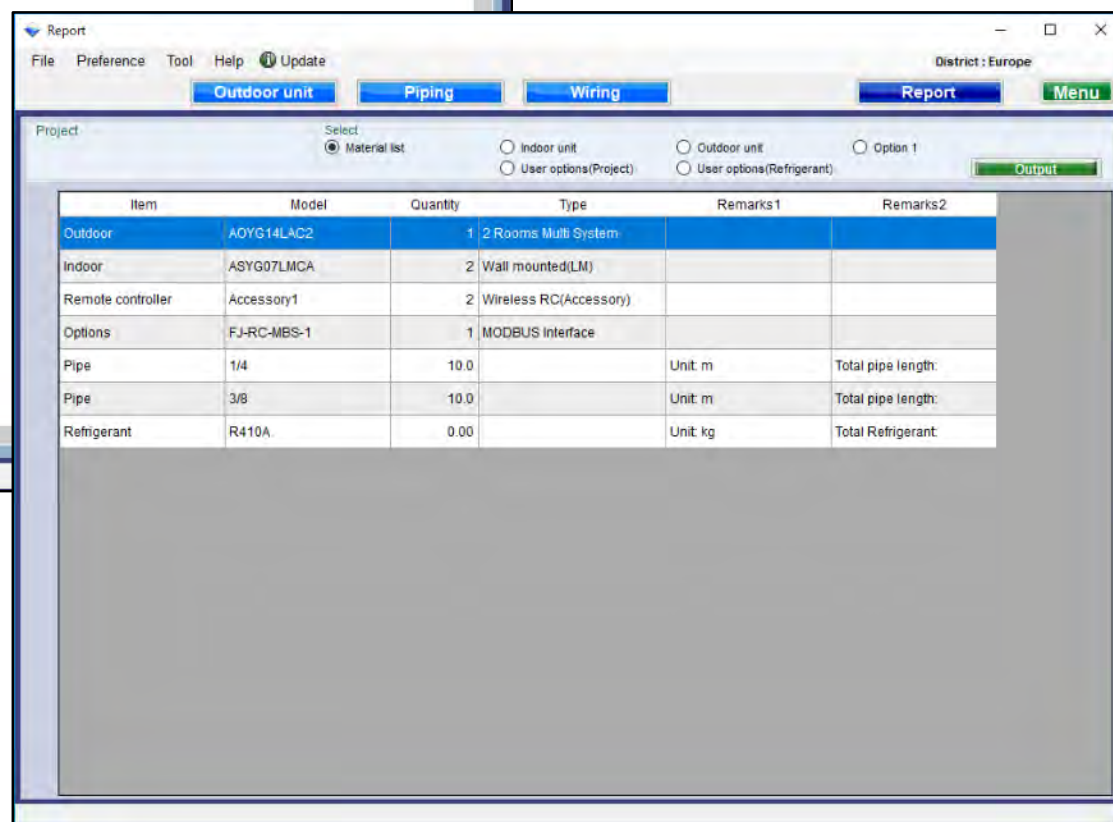


選擇“報告”

更改為報告初始視窗



The screenshot shows the 'Report' software window. The 'Material list' option is selected under the 'Select' dropdown. The table below lists the equipment and materials for a project.

Item	Model	Quantity	Type
Outdoor	AOYG14LAC2	1	2 Rooms Multi System
Indoor	ASYG07LMCA	2	Wall mounted(LM)
Remote controller	Accessory1	2	Wireless RC(Accessory)
Options	FJ-RC-MBS-1	1	MODBUS Interface
Pipe	1/4	10.0	
Pipe	3/8	10.0	
Refrigerant	R410A	0.00	

選擇“材料清單”

可以確認數據

全部的材料清單  
室內機的規格  
室外機的規格  
所有可選部件

以WORD, CSV和DXF格式輸出數據。  
各裝置的清單配管系統圖  
配線系統圖  
各系統的配管信息  
各系統的冷媒充填量 可選配件一覽