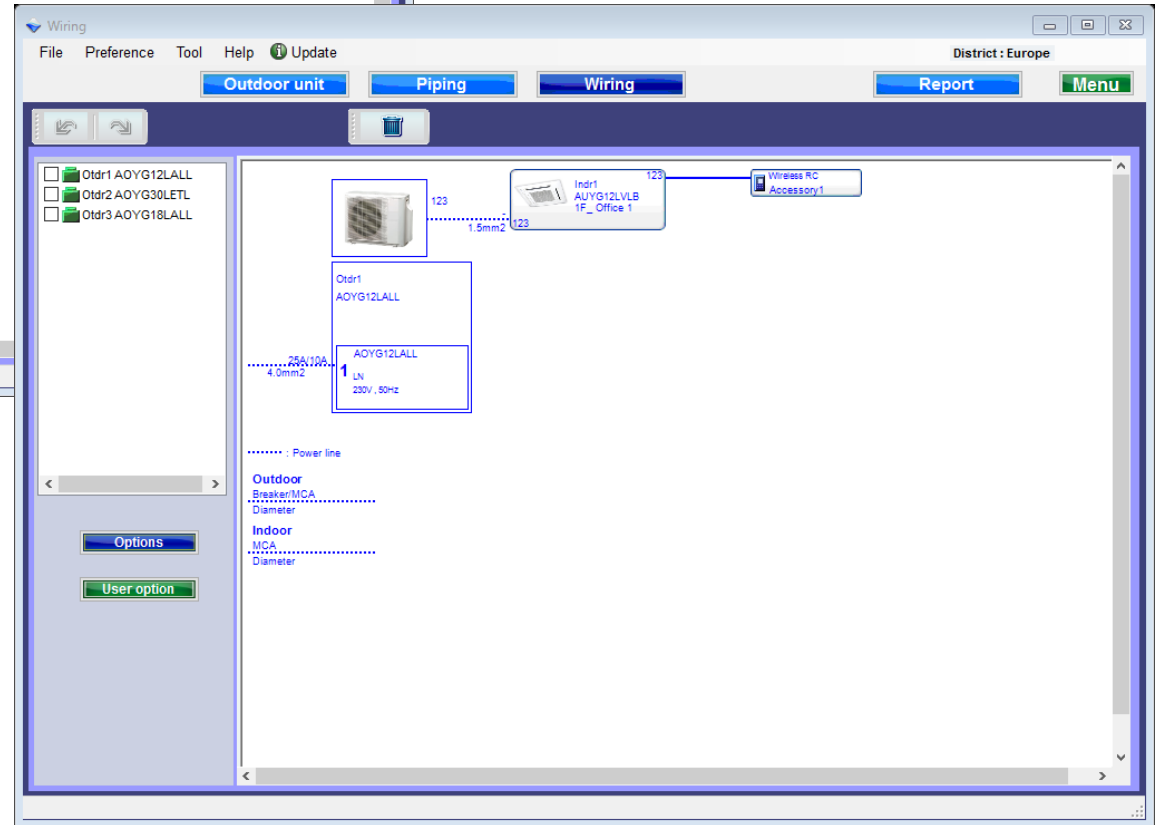
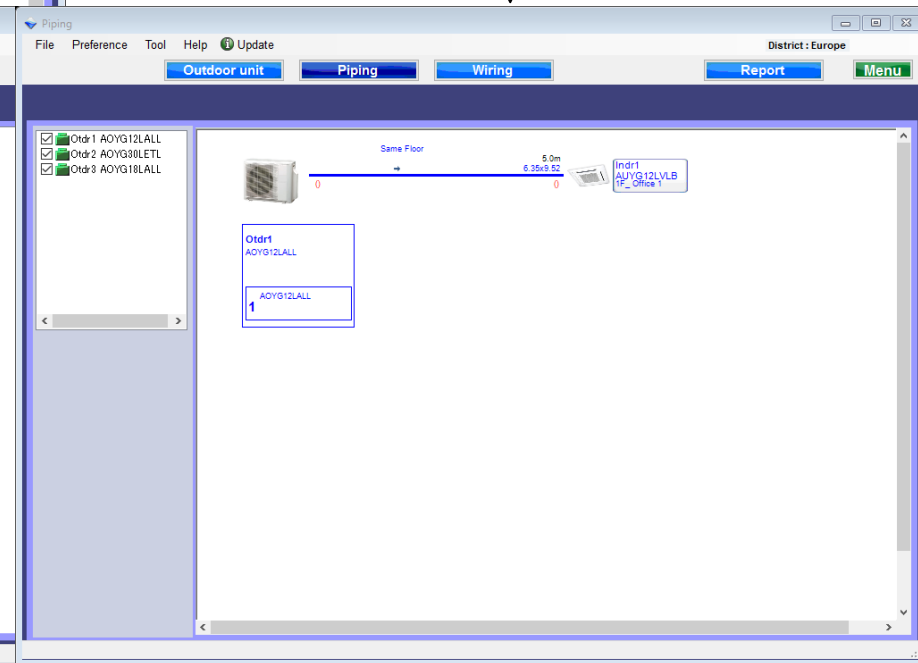


“Kablolama” seç

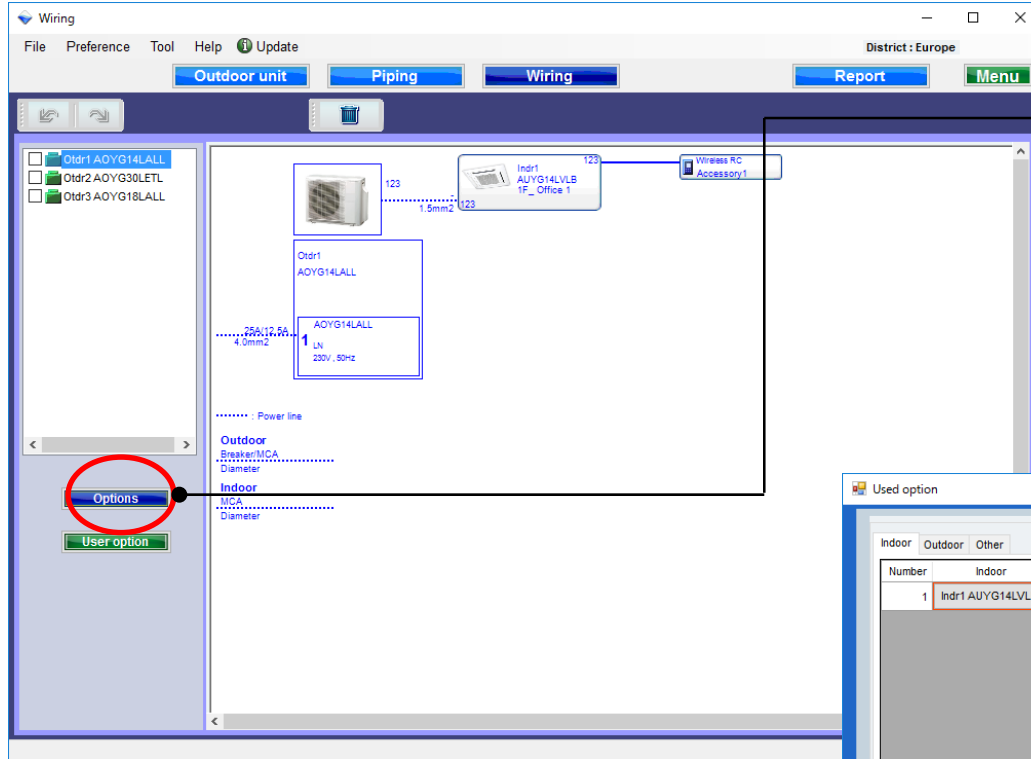
Ekran Kablolama sistemi şeması oluşturma



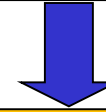
**Kontrol edilen soğutucu akışkan sistemi her bir ekranda düzenlenemez**



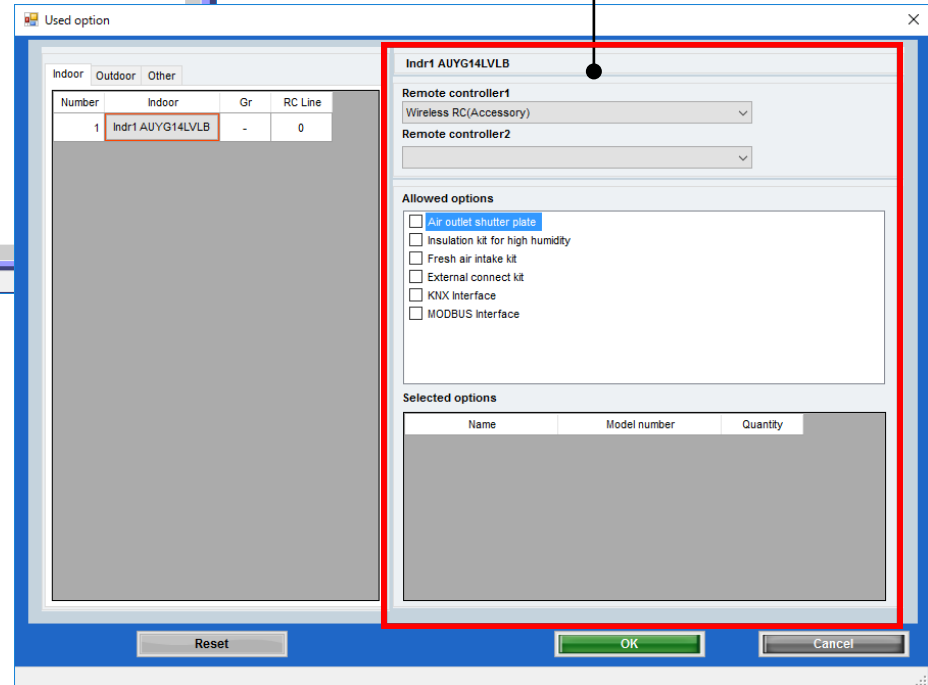
## Seçenekler



“Seçenekler” i seçin



Kullanılan seçenek ekranını açın



## İkinci seçenek (1/2)

Used option

Indoor Outdoor Other

Number	Indoor	Gr	RC Line
1	Indr1 AUYG14LVLB	-	0

Indr1 AUYG14LVLB

Remote controller1  
Wireless RC(Accessory)

Remote controller2

Allowed options

- ☒ Air outlet shutter plate
- ☒ Insulation kit for high humidity
- ☒ Fresh air intake kit
- ☐ External connect kit
- ☐ KNX Interface
- ☐ MODBUS Interface

Selected options

Name	Model number	Quantity
Air outlet shutter plate	UTR-YDZB	1
Insulation kit for high humidity	UTZ-KXGC	1
Fresh air intake kit	UTZ-VXAA	1

Reset OK Cancel

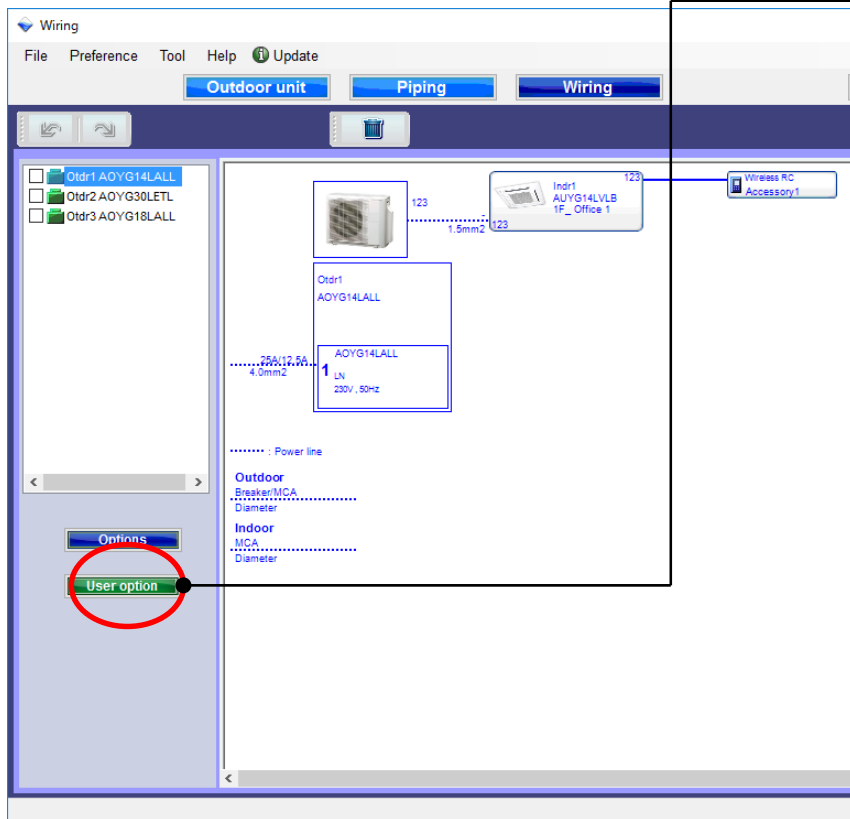
Uzaktan kumandayı seçin

Opsiyonel parçaları seçin

Yalnızca karşılık gelen seçeneğin model adı görüntülenir.

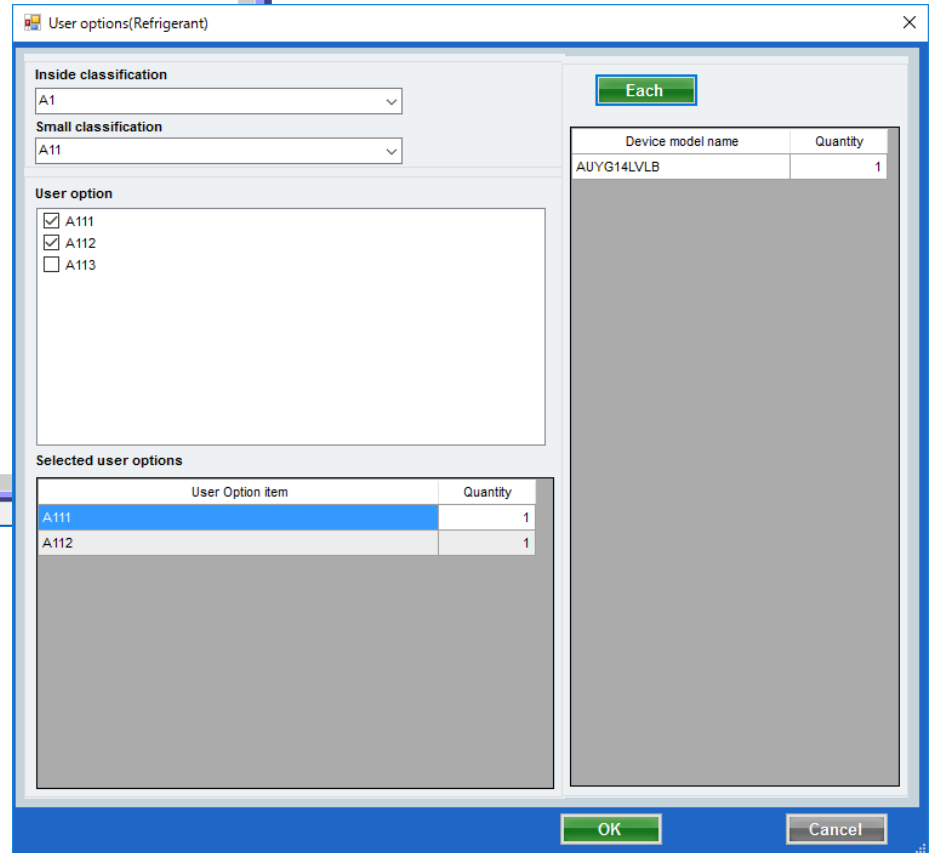
Seçilen seçenekler "Rapor" da görüntülenir.

## İkinci seçenek (2/2)



Kullanıcı Seçenekler” seç

Kullanıcı seçenekleri açın  
(Soğutucu)



## Kullanıcı seçenek (Soğutucu)

User options(Refrigerant)

Inside classification  
A1

Small classification  
A11

User option

☒ A111  
☒ A112  
☐ A113

Selected user options

User Option item	Quantity
A111	1
A112	1

Each

Device model name	Quantity
AUYG14LVLB	1

OK

Cancel

“Her biri veya Özet” i seçin

Seç “İçinde sınıflandırma”

“Küçük sınıflandırma” Seç

“Kullanıcı” seçeneğini kontrol edin

“Miktar” girişi

Seçilen seçenekler “Rapor” da görüntülenir.