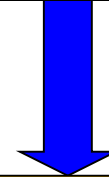
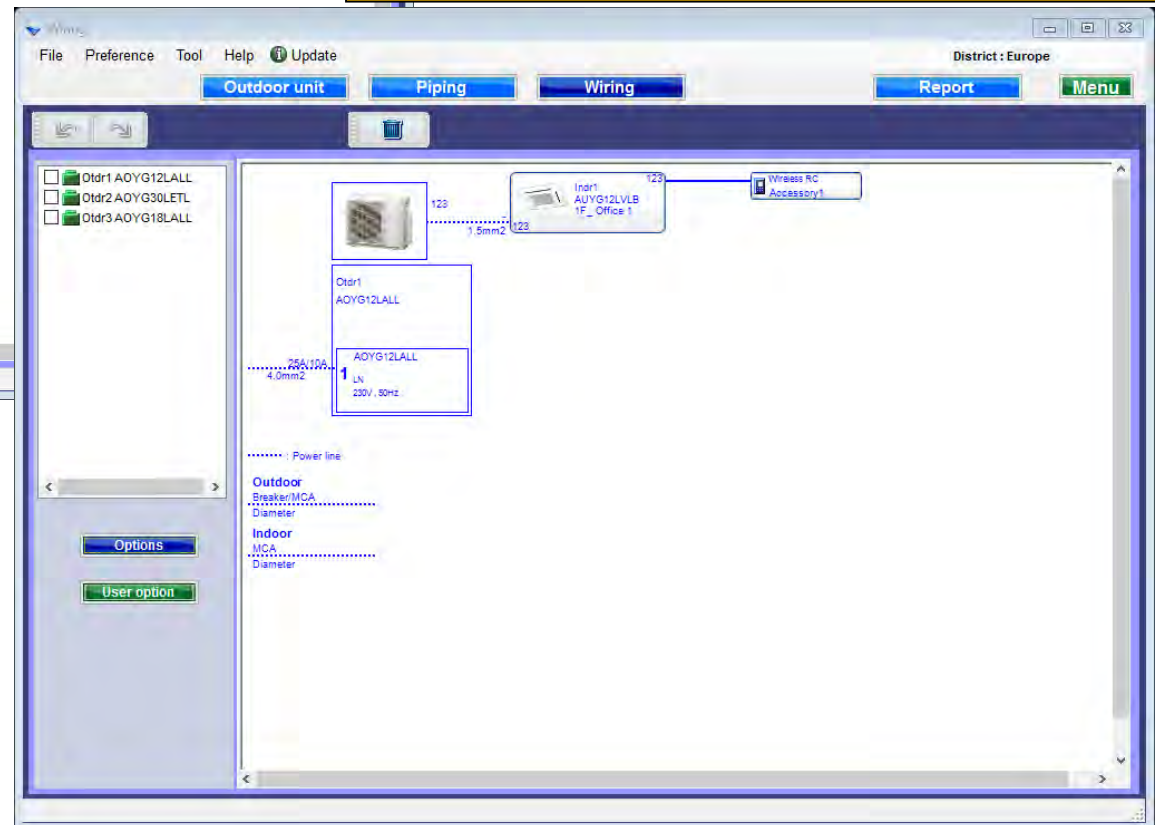


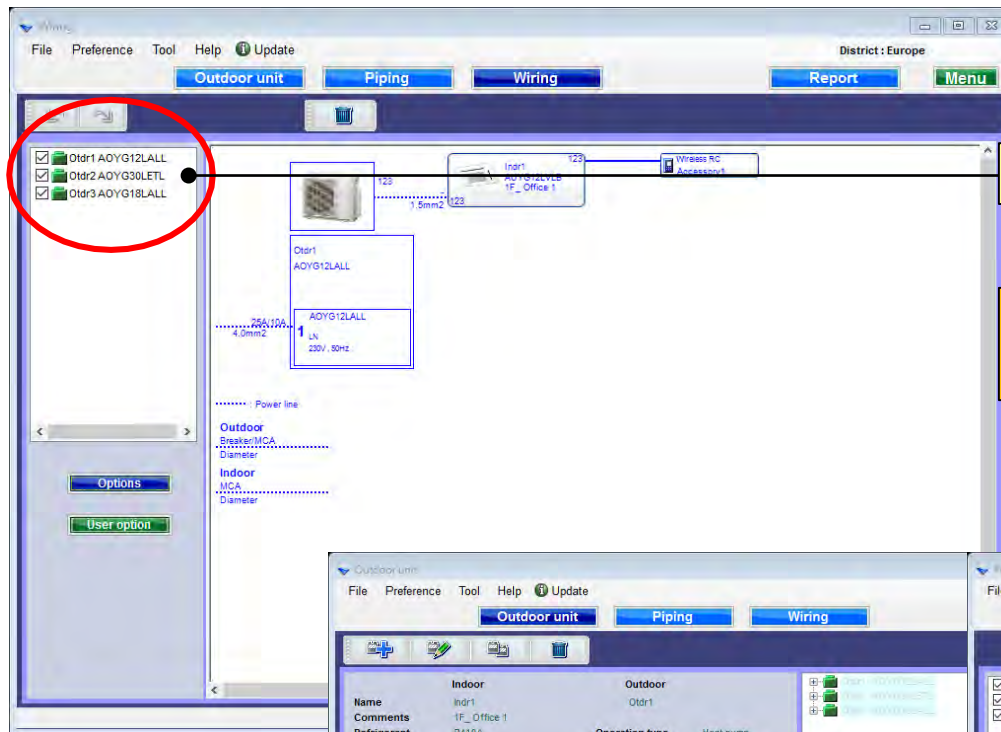
Naciśnij „Okablowanie”



Pojawi się ekran tworzenia schematu instalacji elektrycznej

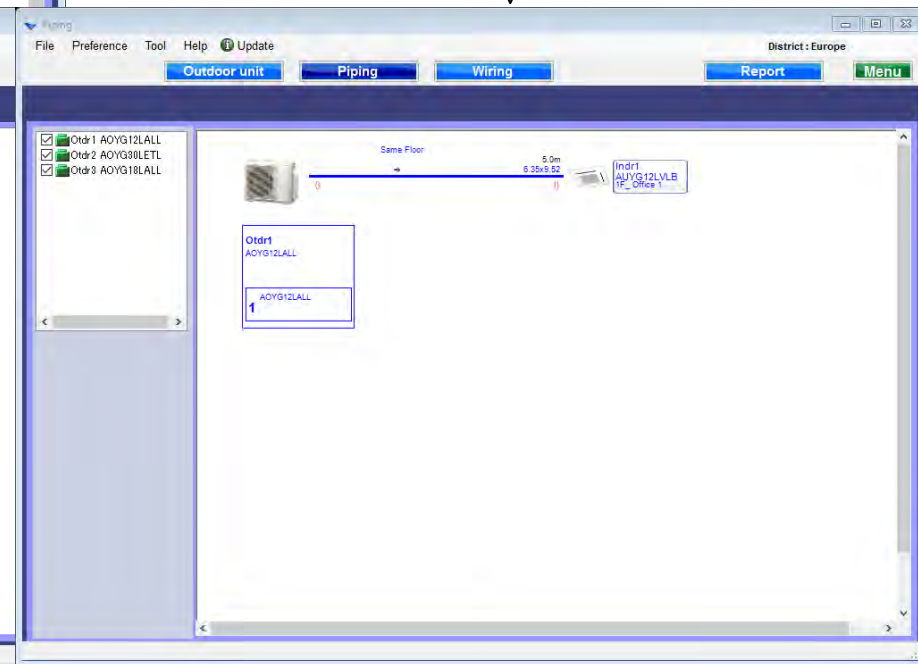
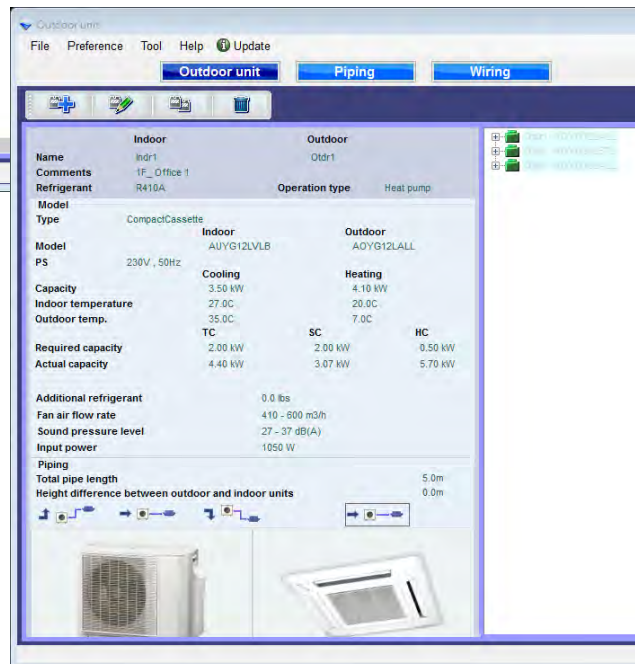


Wybór układu chłodniczego

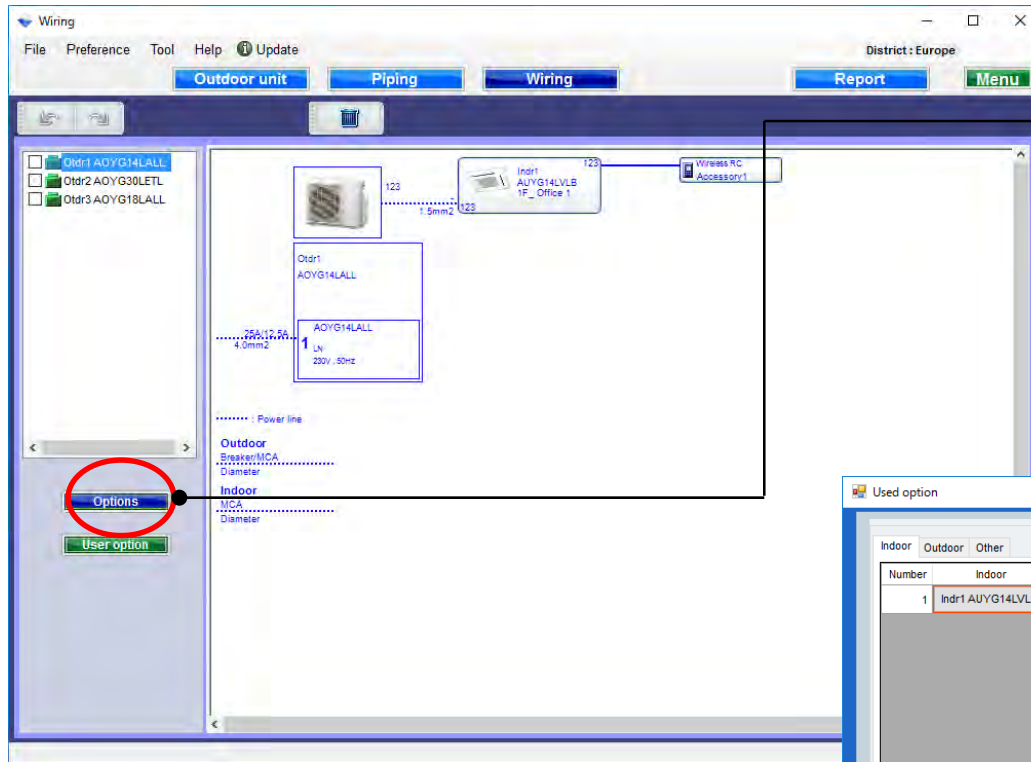


Zaznacz układ chłodniczy

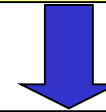
Zaznaczony układ chłodniczy nie może być edytowany na każdym ekranie



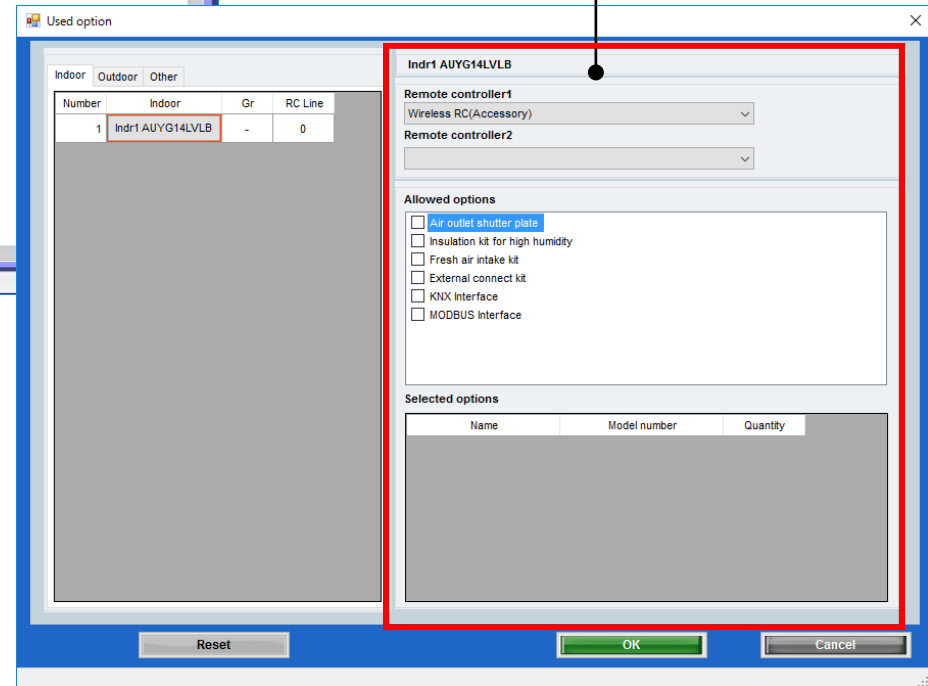
Opcje



Naciśnij „Opcje”



Pojawi się ekran
zastosowanych akcesoriów
opcjonalnych



Zastosowane opcje (1/2)

Used option

Indoor Outdoor Other

Number	Indoor	Gr	RC Line
1	Indr1 AUYG14LVLB	-	0

Indr1 AUYG14LVLB

Remote controller1
Wireless RC(Accessory)

Remote controller2

Allowed options

- ☒ Air outlet shutter plate
- ☒ Insulation kit for high humidity
- ☒ Fresh air intake kit
- ☐ External connect kit
- ☐ KNX Interface
- ☐ MODBUS Interface

Selected options

Name	Model number	Quantity
Air outlet shutter plate	UTR-YDZB	1
Insulation kit for high humidity	UTZ-KXGC	1
Fresh air intake kit	UTZ-VXAA	1

Reset OK Cancel

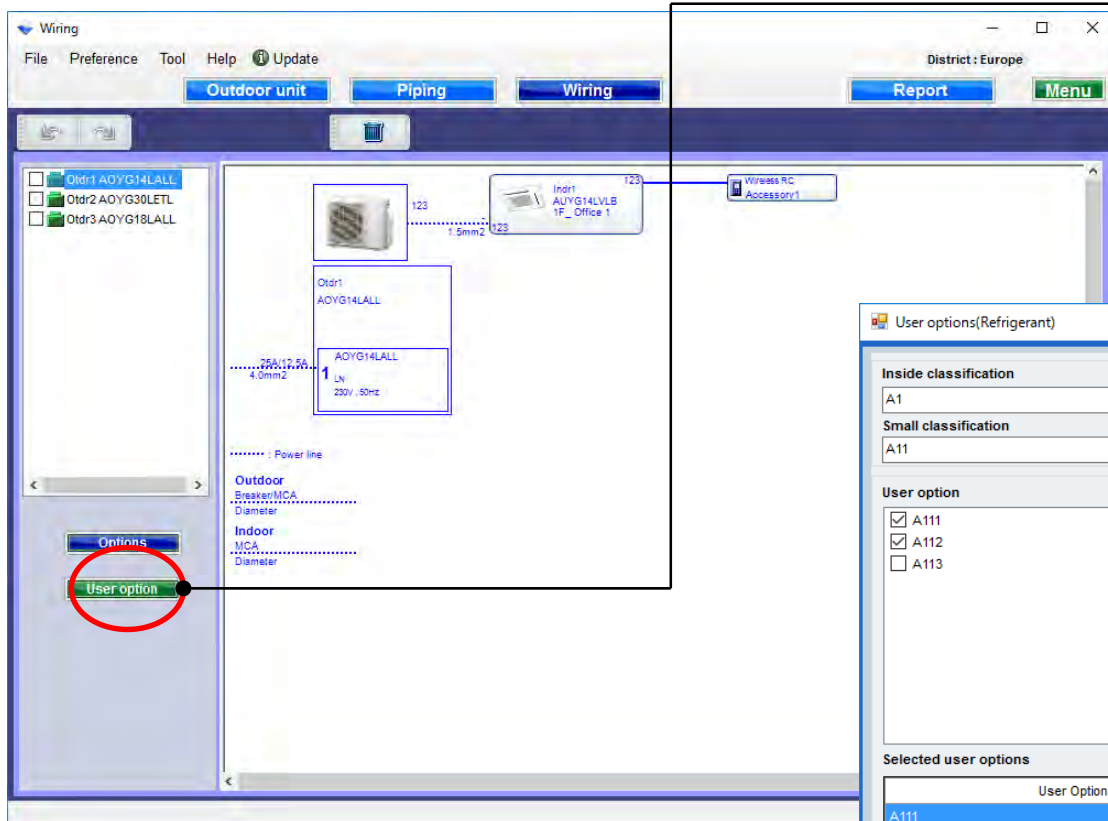
Wybierz pilota zdalnego sterowania

Wybierz elementy opcjonalne

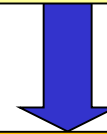
Wyświetlana jest wyłącznie nazwa kompatybilnych akcesoriów

Wybrane opcje zostaną uwzględnione w „Raporcie”

Zastosowane opcje (2/2)



Naciśnij „opcje” (użytkownika)



Pojawi się okno opcji użytkownika (instalacja)

User options(Refrigerant)

Inside classification
A1

Small classification
A11

User option
☒ A111
☒ A112
☐ A113

Selected user options

User Option item	Quantity
A111	1
A112	1

Each

Device model name	Quantity
AUYG14LVLB	1

OK Cancel

Opcje użytkownika (instalacja)

User options(Refrigerant)

Inside classification
A1

Small classification
A11

User option

☒ A111
☒ A112
☐ A113

Selected user options

User Option item	Quantity
A111	1
A112	1

Each

Device model name	Quantity
AUYG14LVLB	1

OK

Cancel

Wybierz „wszystkie” lub „podsumow.”

Wybierz „Klasyfikację wewnętrzną”

Wybierz „Małą klasyfikację”

Zaznacz „Opcje użytkownika”

Wpisz „Ilość”

Wybrane opcje zostaną uwzględnione w „Raporcie”