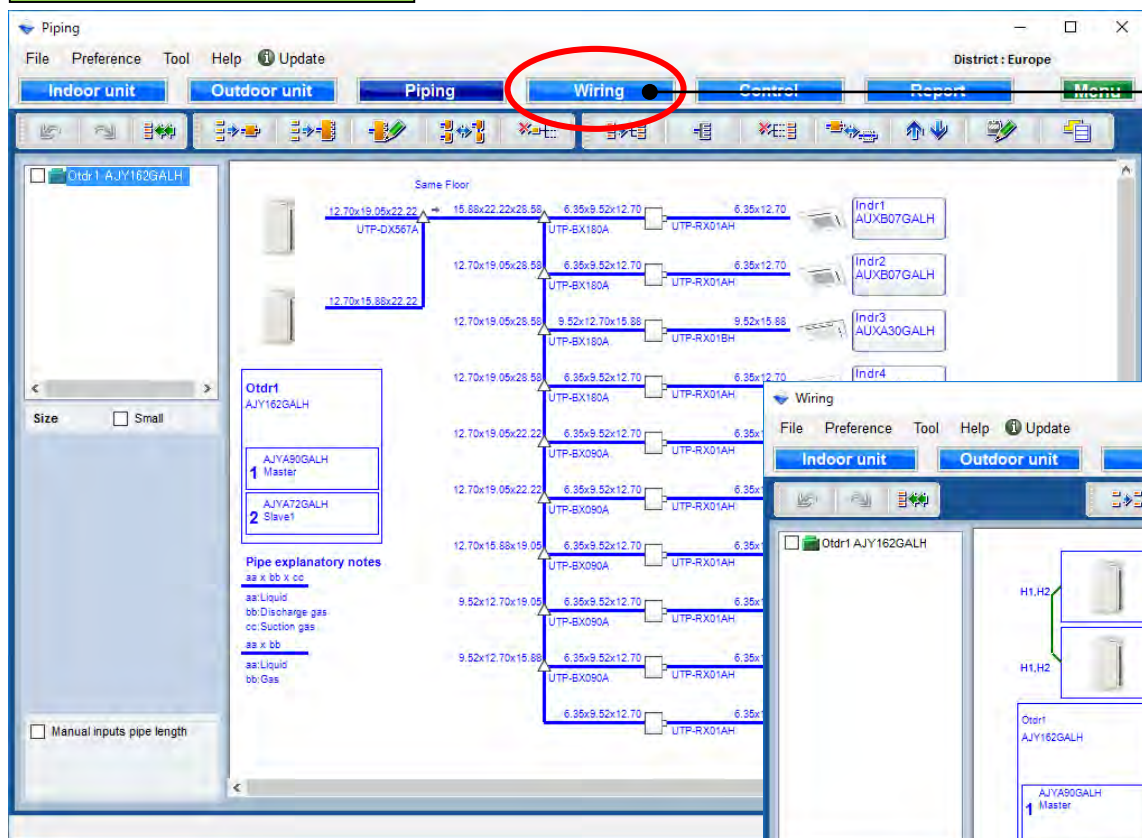


接線設定

選機軟體

傳輸線

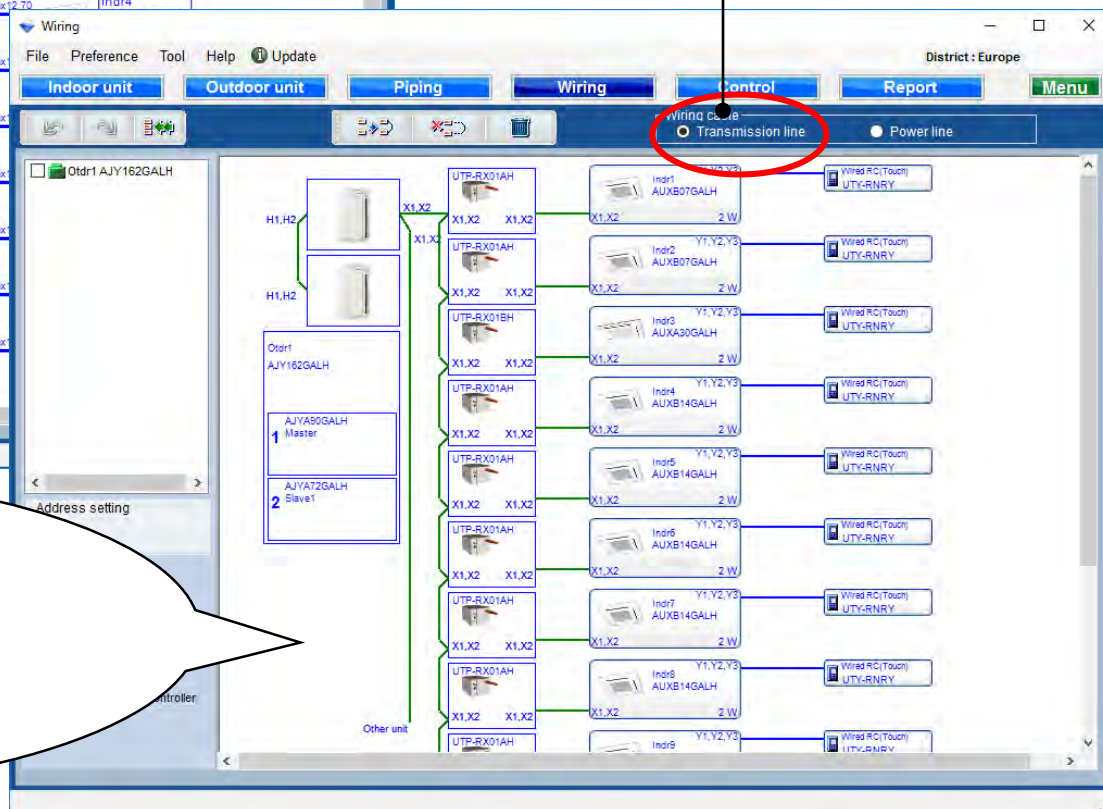


選擇“接線”

選擇“傳輸線”

: Transmission line

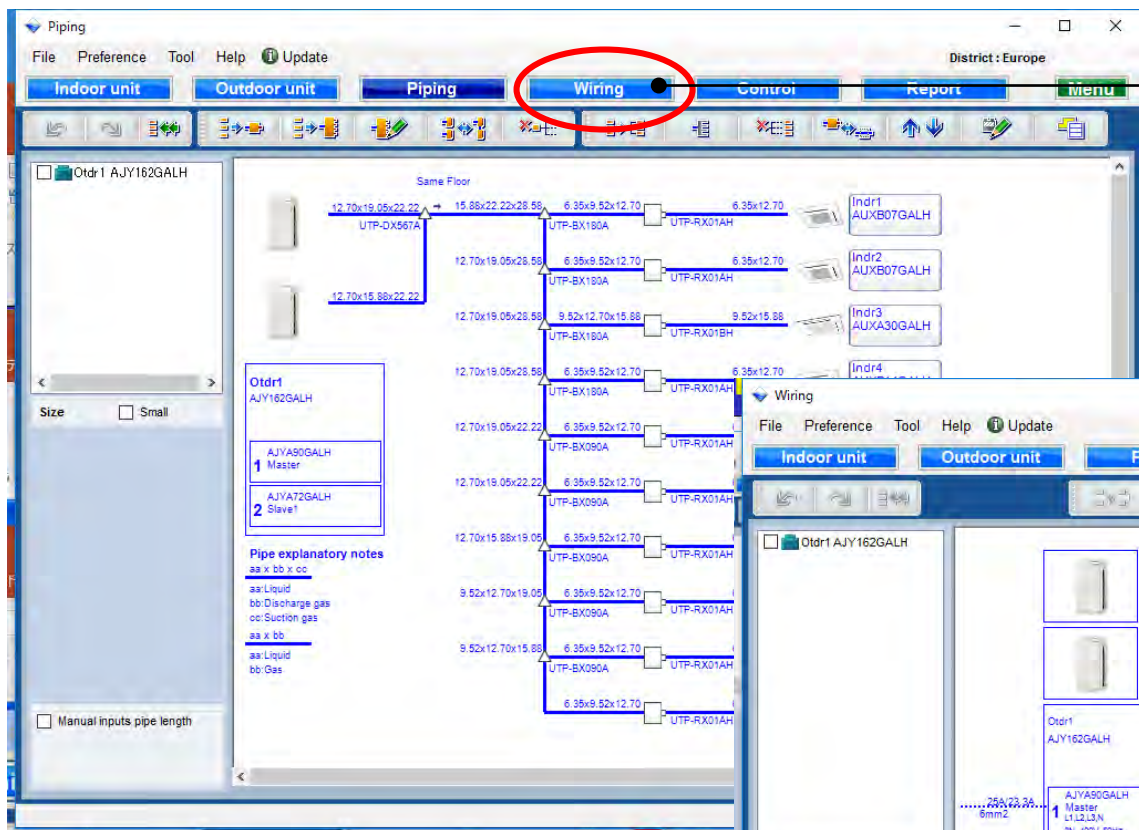
: Remote controller line



接線設定

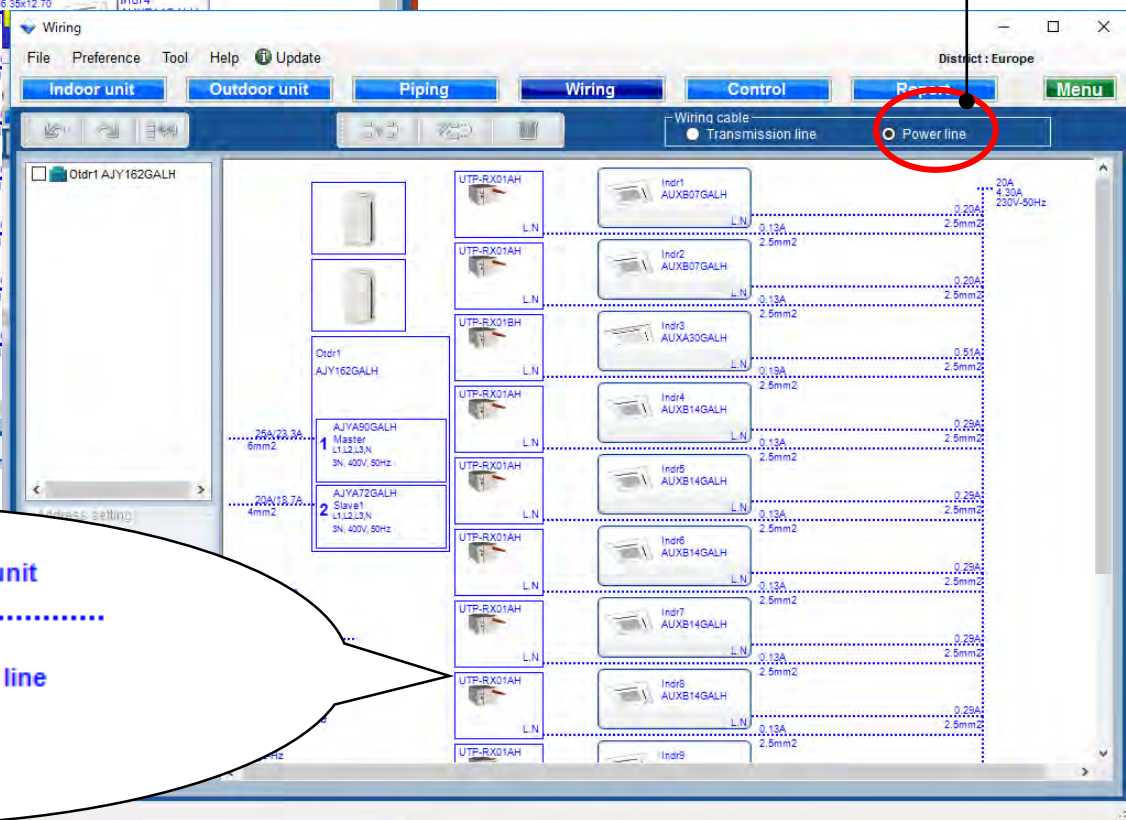
選機軟體

電源線



選擇“接線”

選擇“電源線”



... : Power line

Outdoor
Breaker/MCA
Diameter

Indoor, RB unit

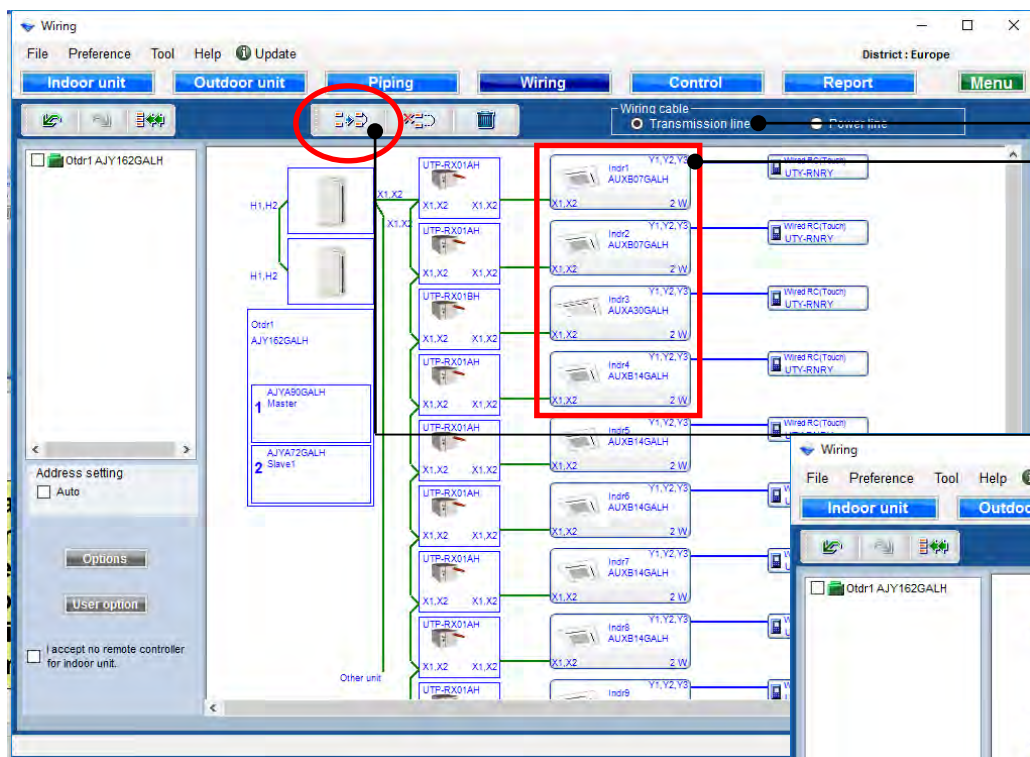
MCA
Diameter

Total power line
Breaker
MCA
Voltage-Hz

接線設定

選機軟體

分組(1/2)



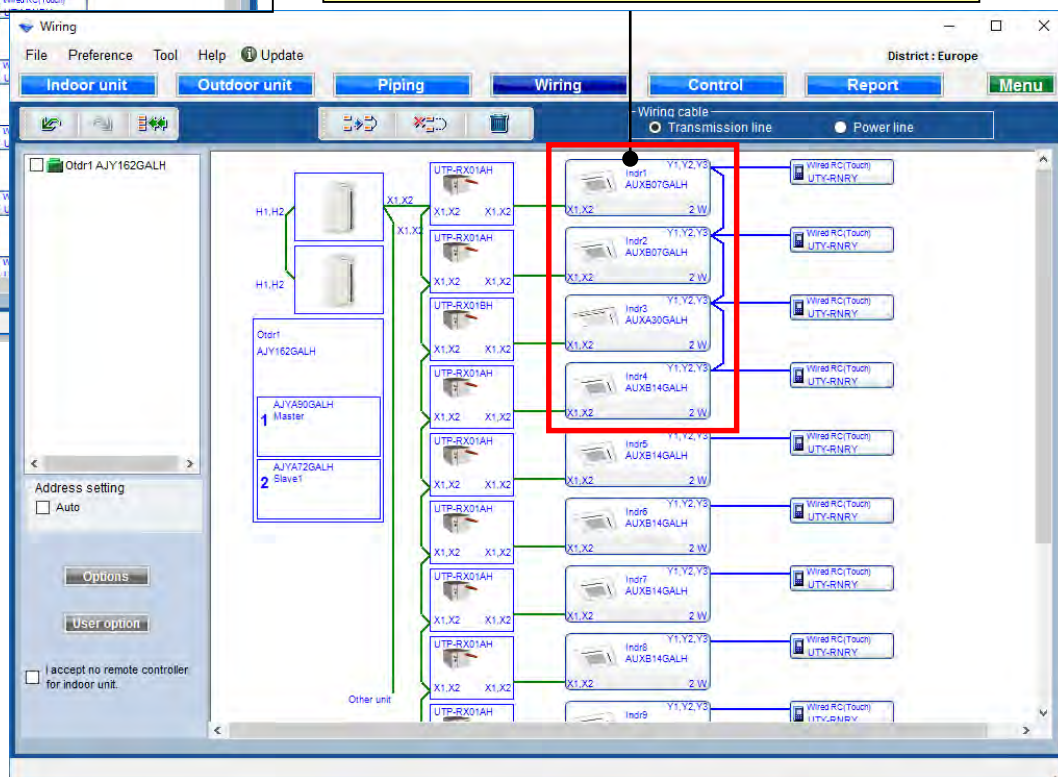
“總電源線/ 每條電源線” “好的” 可以被編輯

選擇室內機

選擇“組遙控器”



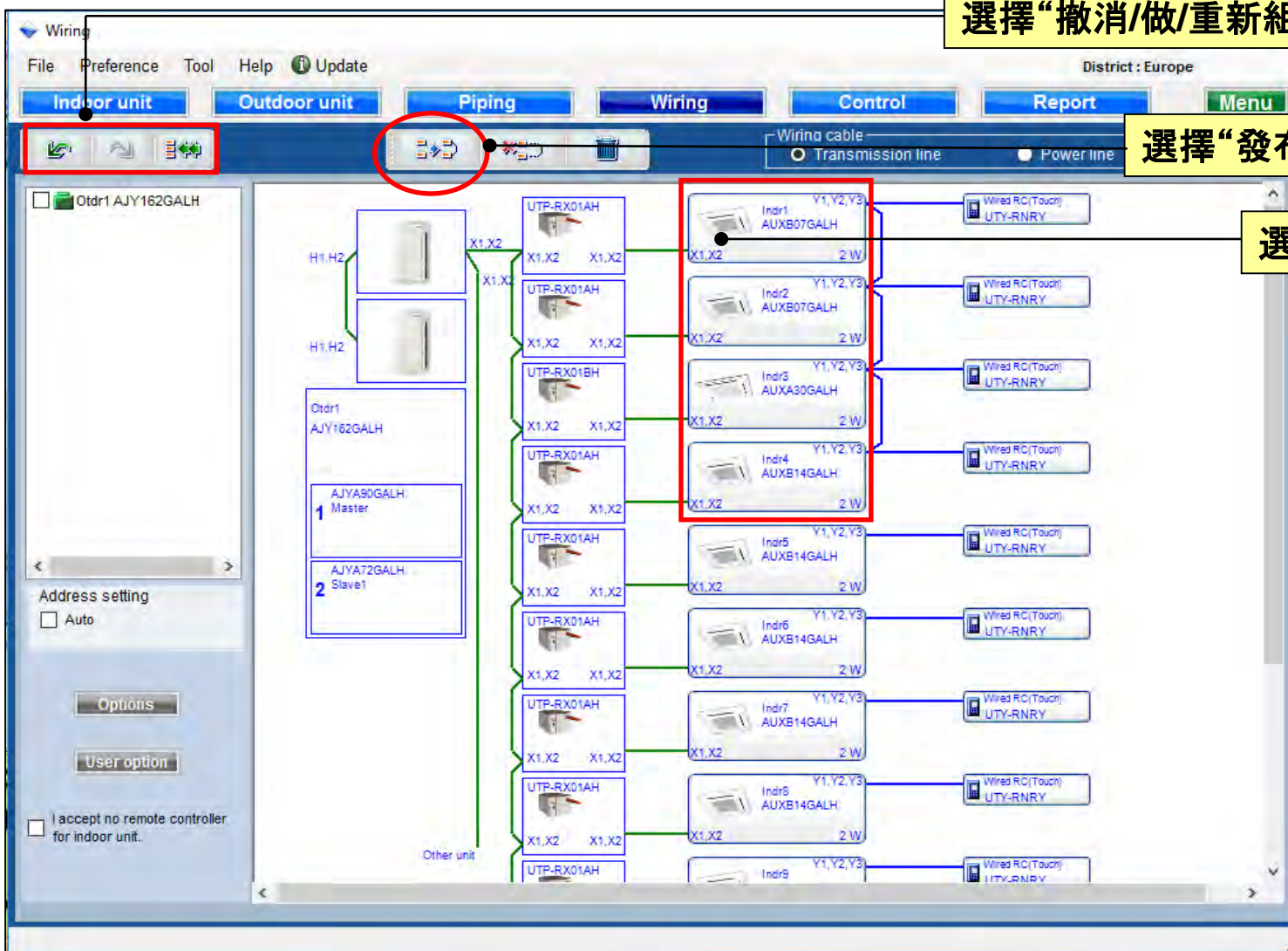
自動創建遙控器組線。



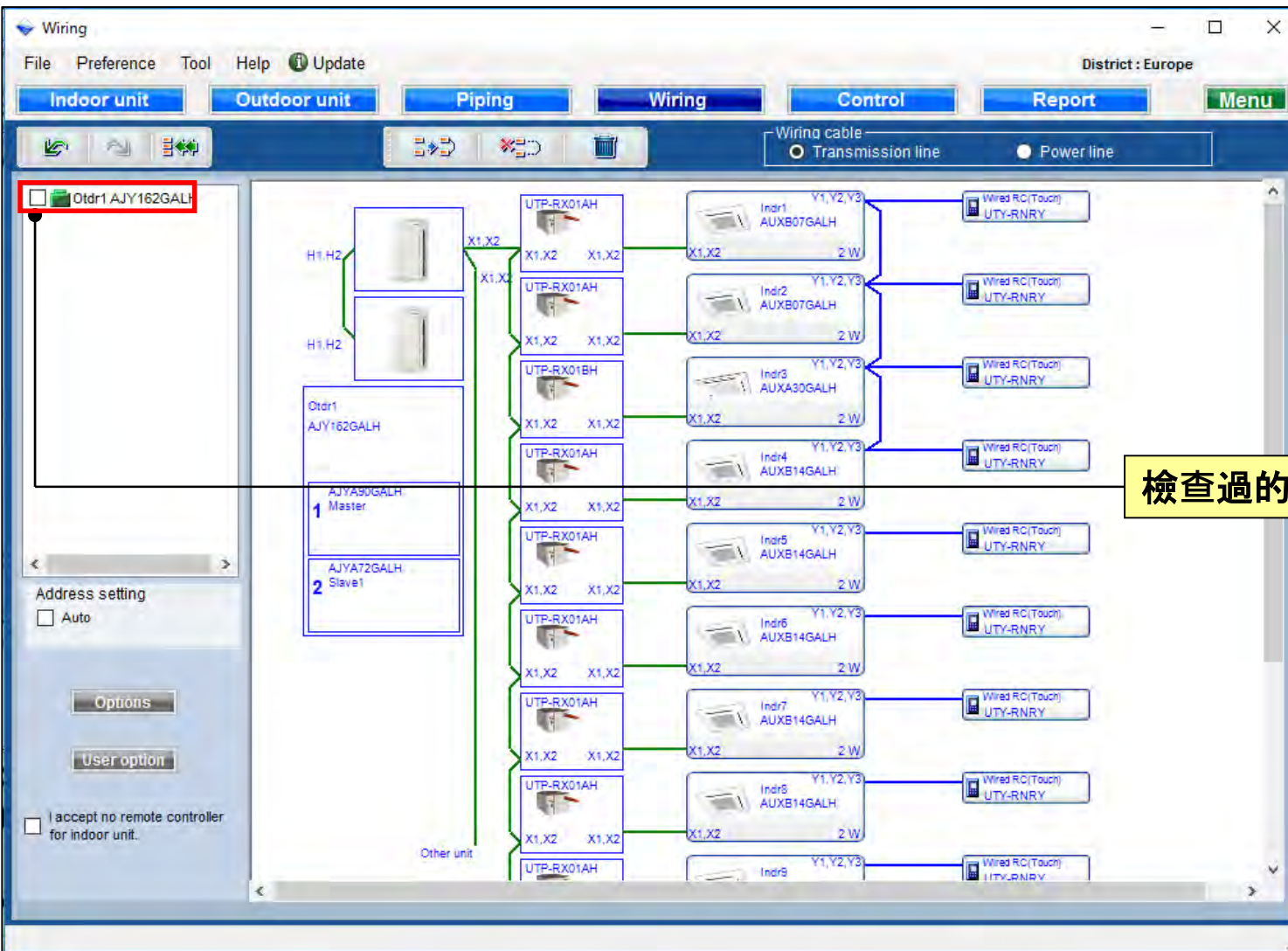
選機軟體

選擇“撤消/做/重新組合”

選擇“室內機”

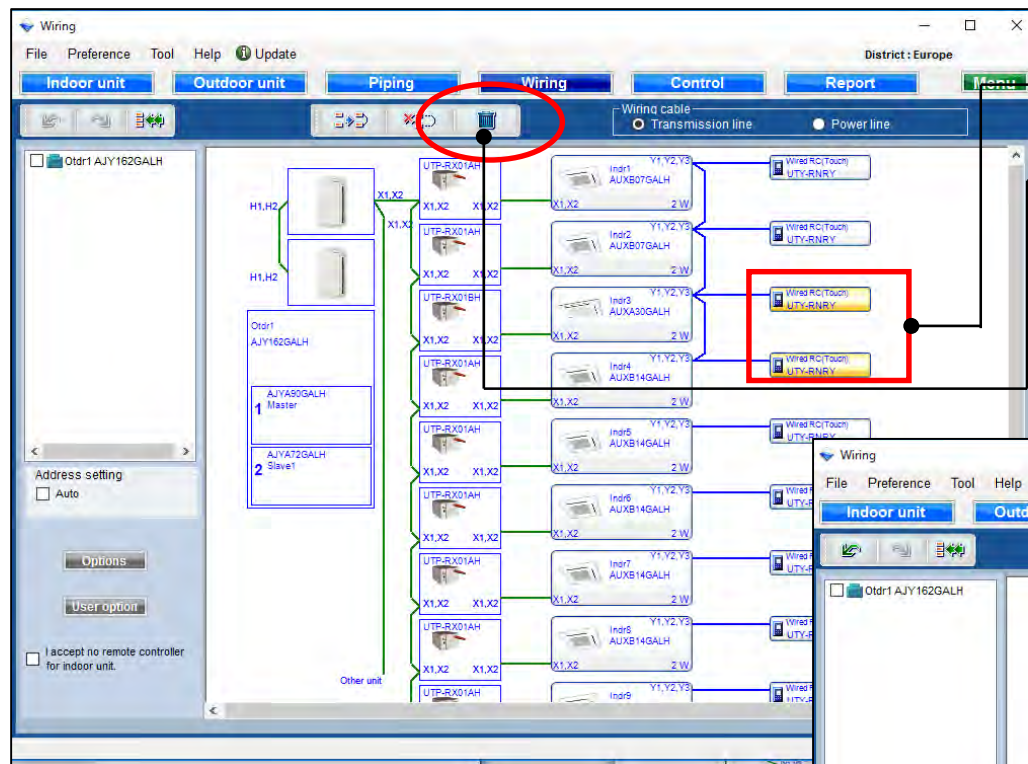


檢查盒子



檢查過的冷媒系統不能編輯

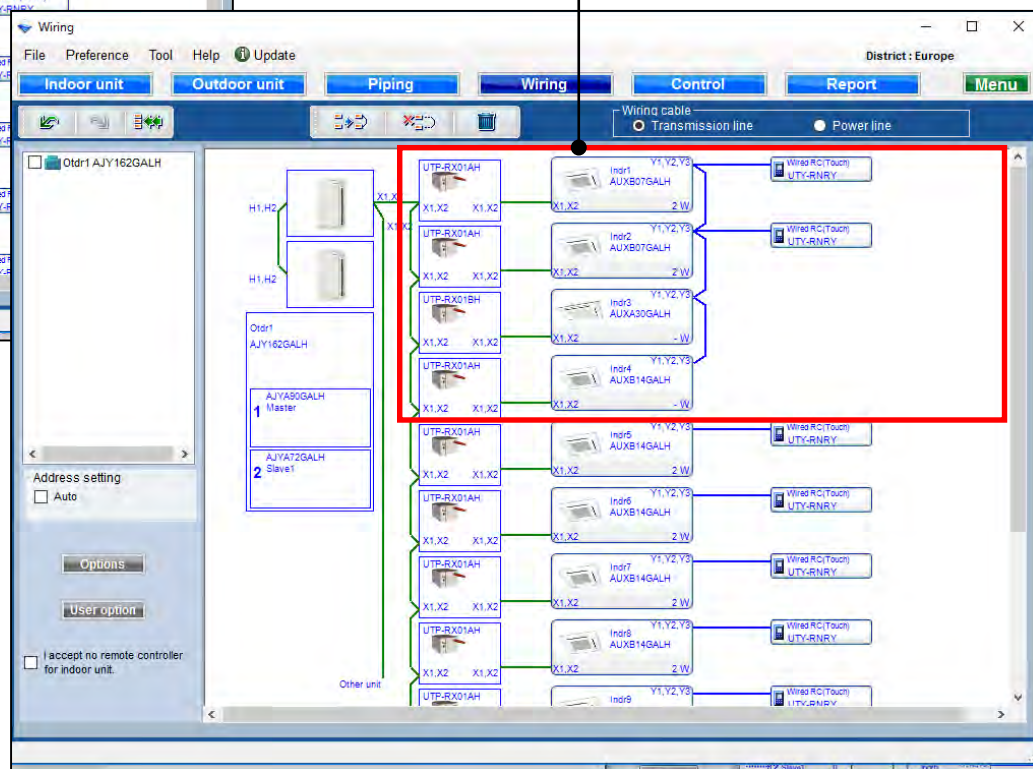
刪除



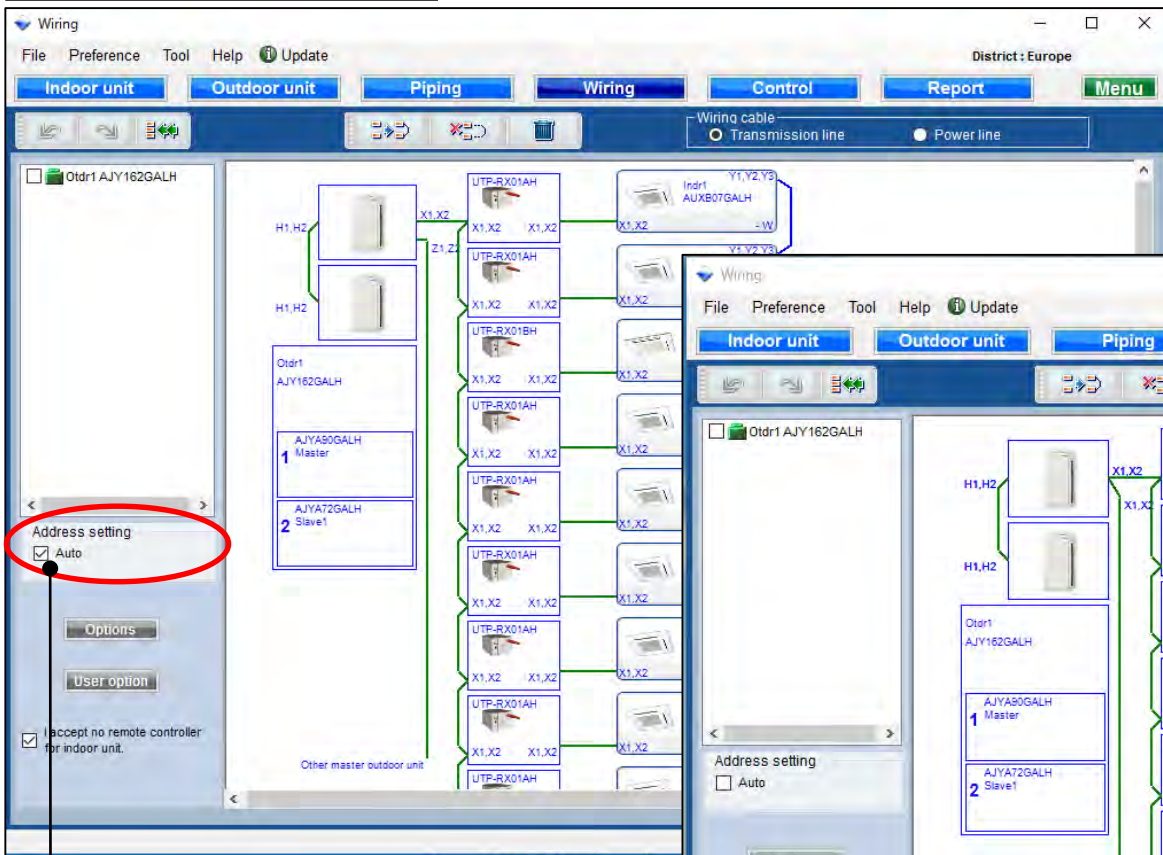
選擇遙控器

選擇“刪除遙控器”

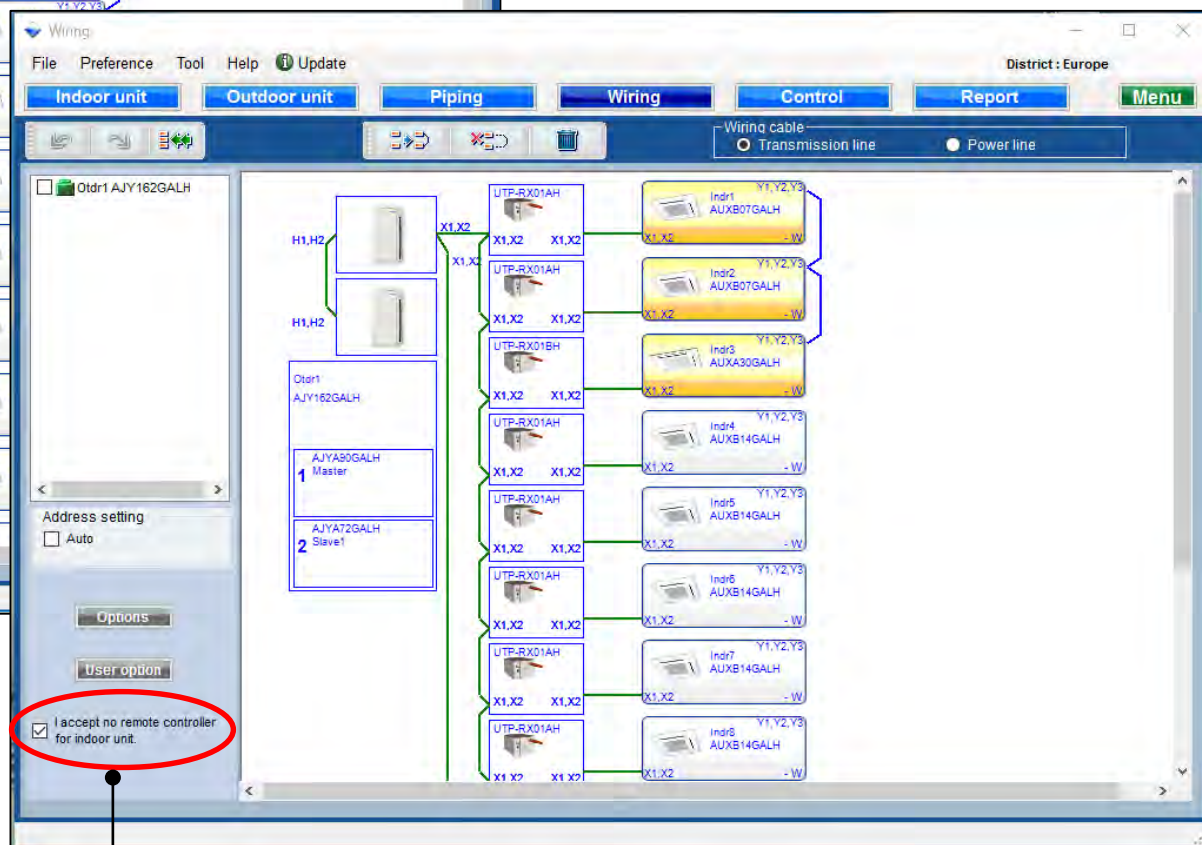
自動刪除遙控器，改變藍線。



地址設置

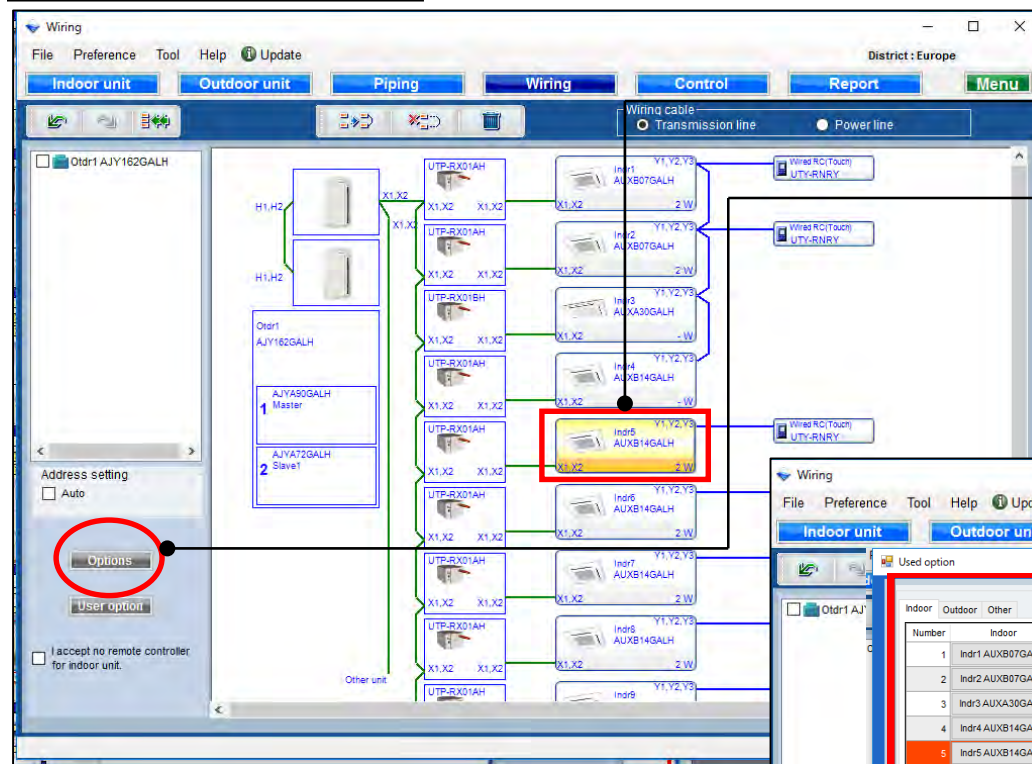


檢查是否使用“自動地址”



檢查“遙控器”要不要

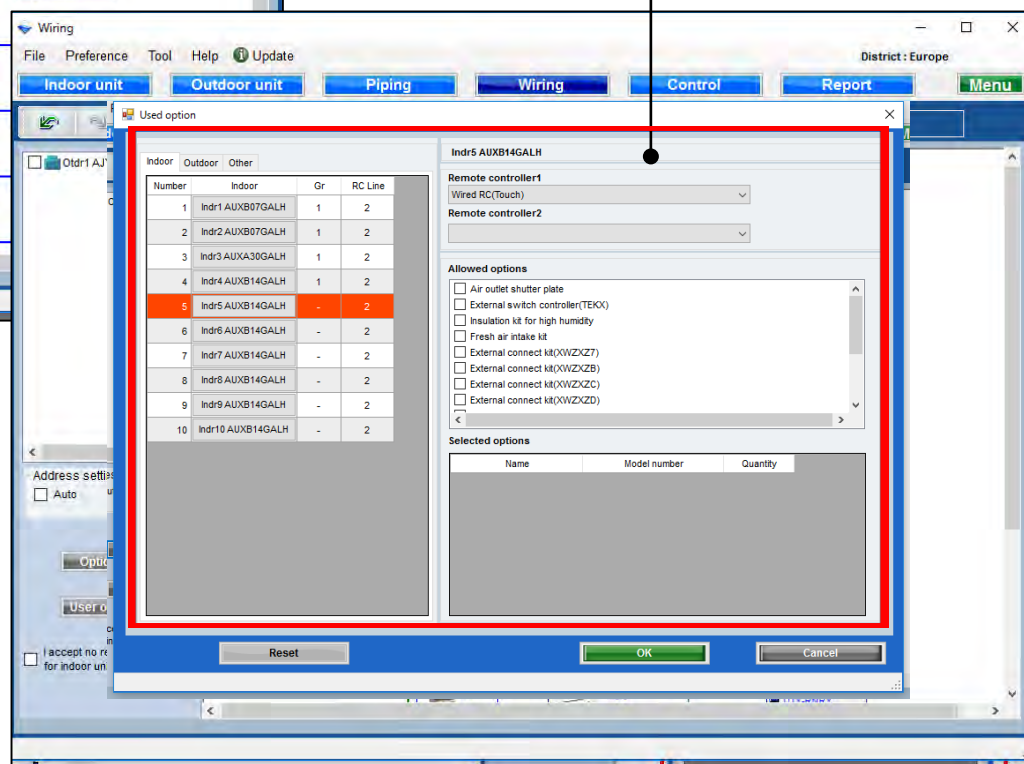
設定



選擇室內機

選擇“選項”

打開使用的選項視窗



使用選項

Wiring

File

Used option

Indoor Outdoor Other

Number	Indoor	Gr	RC Line
1	Indr1 AUXB07GALH	1	2
2	Indr2 AUXB07GALH	1	2
3	Indr3 AUXA30GALH	1	2
4	Indr4 AUXB14GALH	1	2
5	Indr5 AUXB14GALH	-	2
6	Indr6 AUXB14GALH	-	2
7	Indr7 AUXB14GALH	-	2
8	Indr8 AUXB14GALH	-	2
9	Indr9 AUXB14GALH	-	2
10	Indr10 AUXB14GALH	-	2

Indr5 AUXB14GALH

Remote controller1
Wired RC(Touch)

Remote controller2
Simple RC 2-Wire(With operation mode)

Allowed options

- ☒ Air outlet shutter plate
- ☐ External switch controller(TEOX)
- ☒ Insulation kit for high humidity
- ☒ Fresh air intake kit
- ☐ External connect kit(XWZXZ7)
- ☐ External connect kit(XWZXZB)
- ☐ External connect kit(XWZXZC)
- ☐ External connect kit(XWZXZD)

Selected options

Name	Model number	Quantity
Air outlet shutter plate	UTR-YDZB	1
Insulation kit for high humidity	UTZ-KXGC	1
Fresh air intake kit	UTZ-VXAA	1

Reset OK Cancel

選擇遙控器
兩根導線和三根導線不能混用
如果混合出現錯誤

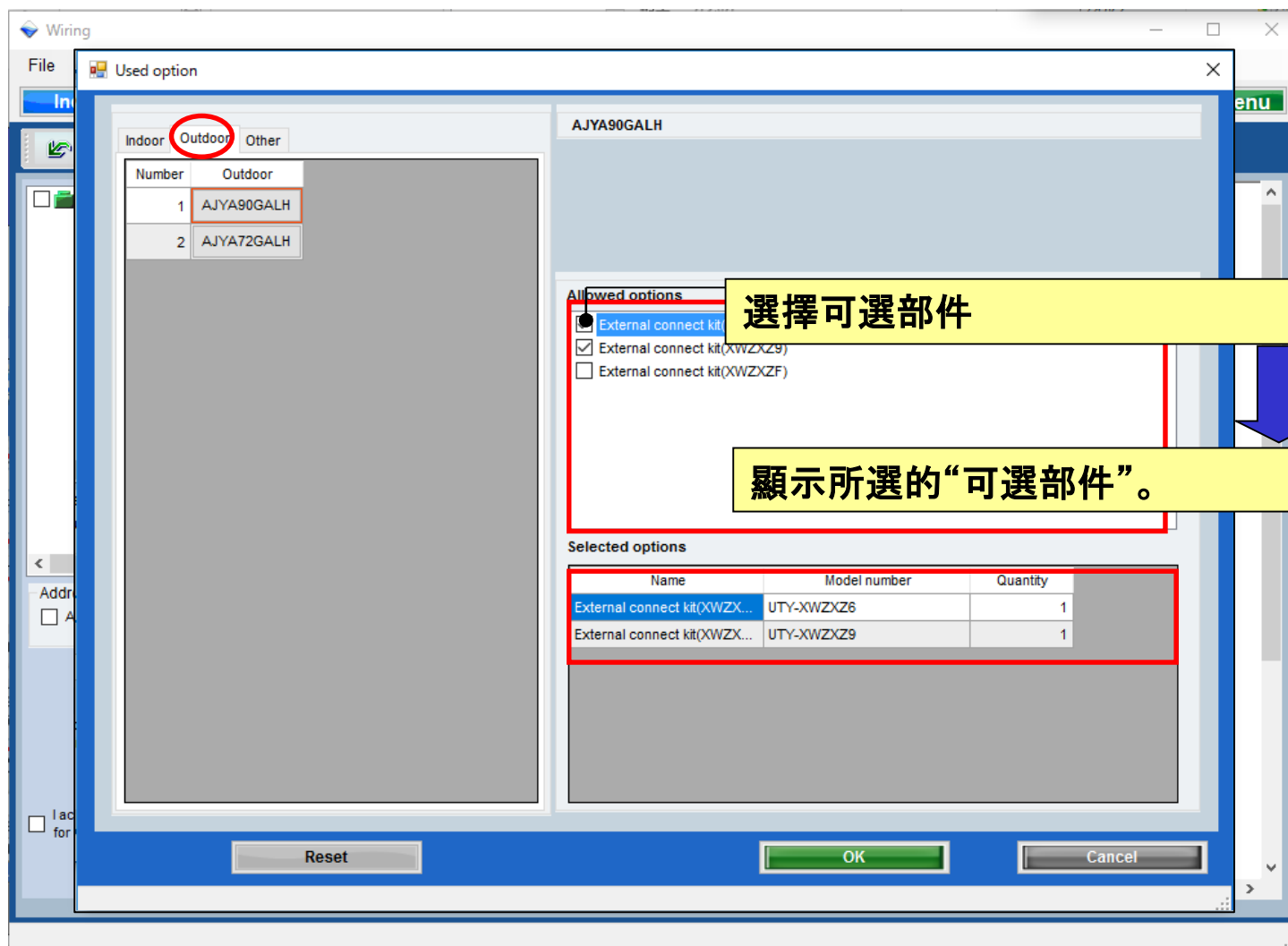
選擇可選部件

輸入數量

押“重置”將返回不執行

所選選項顯示在“報告”

使用選項

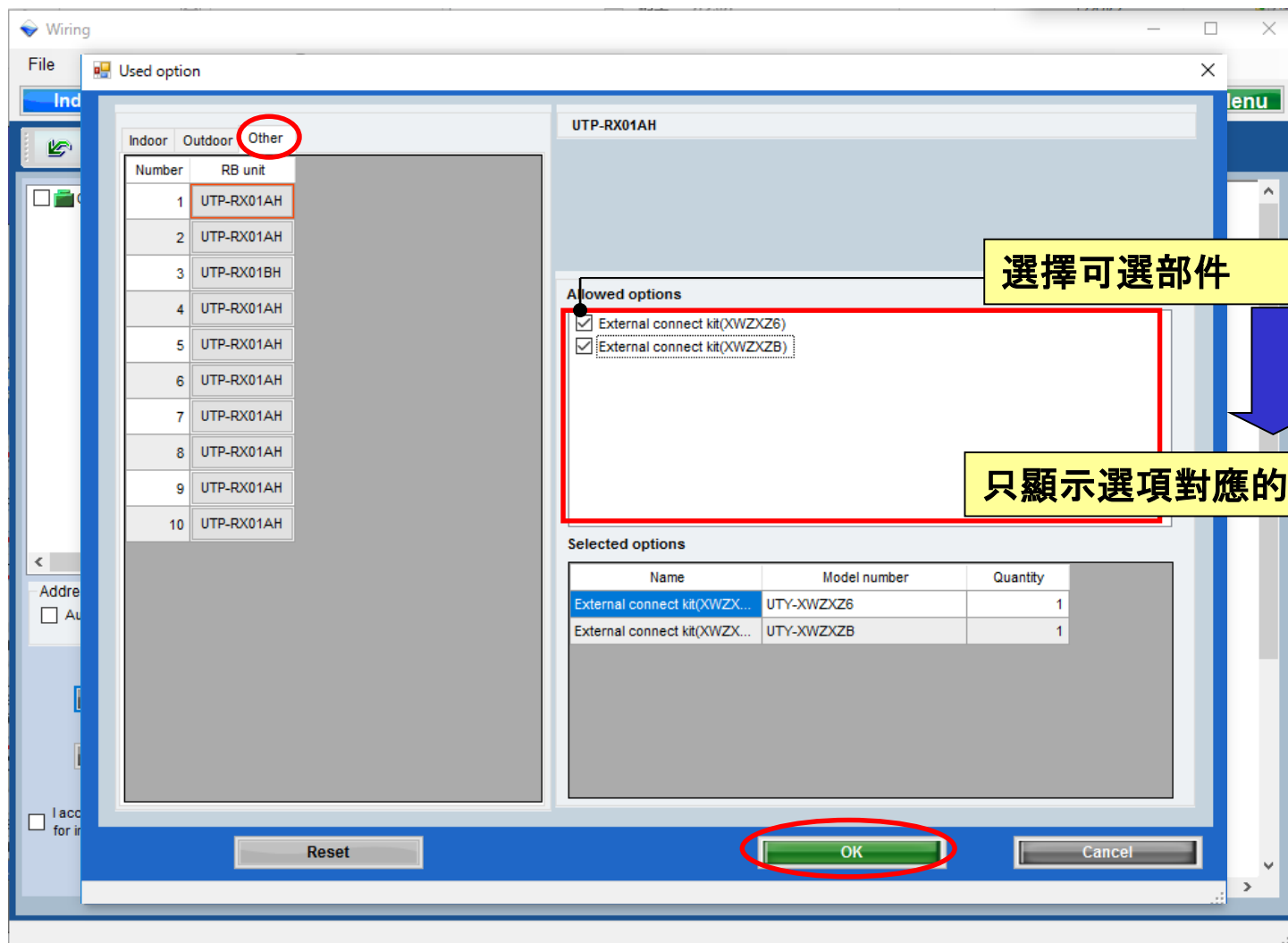


選擇可選部件

顯示所選的“可選部件”。

所選選項顯示在“報告”

使用選項



選擇可選部件

只顯示選項對應的型號名稱。

所選選項顯示在“報告”

接線設定

選機軟體

用戶選項

選擇“用戶選項”

打開用戶選項(冷媒)

The 'User options(Refrigerant)' dialog box contains the following information:

Inside classification: A1

Small classification: A11

User option: ☒ A112, ☒ A113

Each tab table:

Device model name	Quantity
AUXA30GALH	1
AUXB07GALH	2
AUXB14GALH	7

Selected user options tab table:

User Option item	Quantity
A112	1
A113	1
111	1

用戶選項(冷媒)

User options(Refrigerant)

Inside classification
A1

Small classification
A11

User option
☒ A112
☒ A113

Selected user options

User Option item	Quantity
A112	1
A113	1

Each

Device model name	Quantity
AUXA30GALH	
AUXB07GALH	2
AUXB14GALH	7

OK

Cancel

選擇“每個或摘要”

顯示的內容改變

選擇“內部分類”

選擇“小分類”

點選“用戶選項”

點選“用戶選項”

所選選項顯示在“報告”