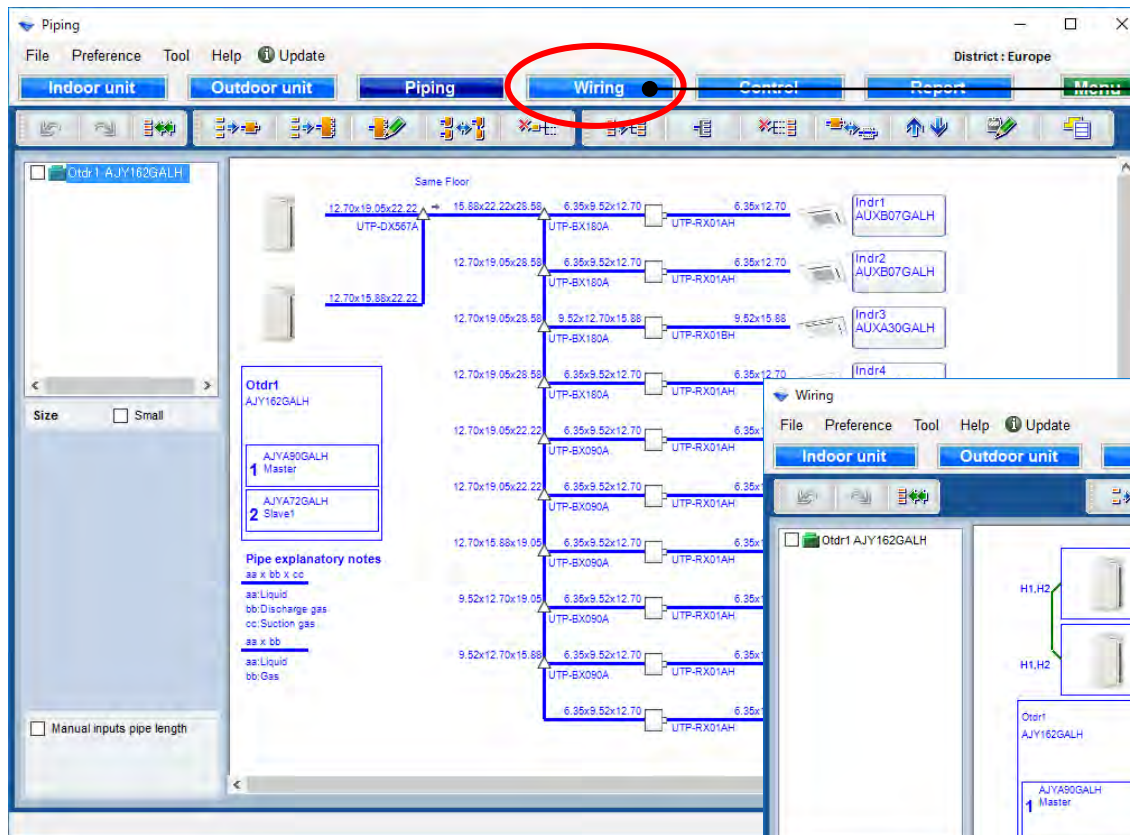
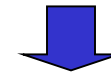


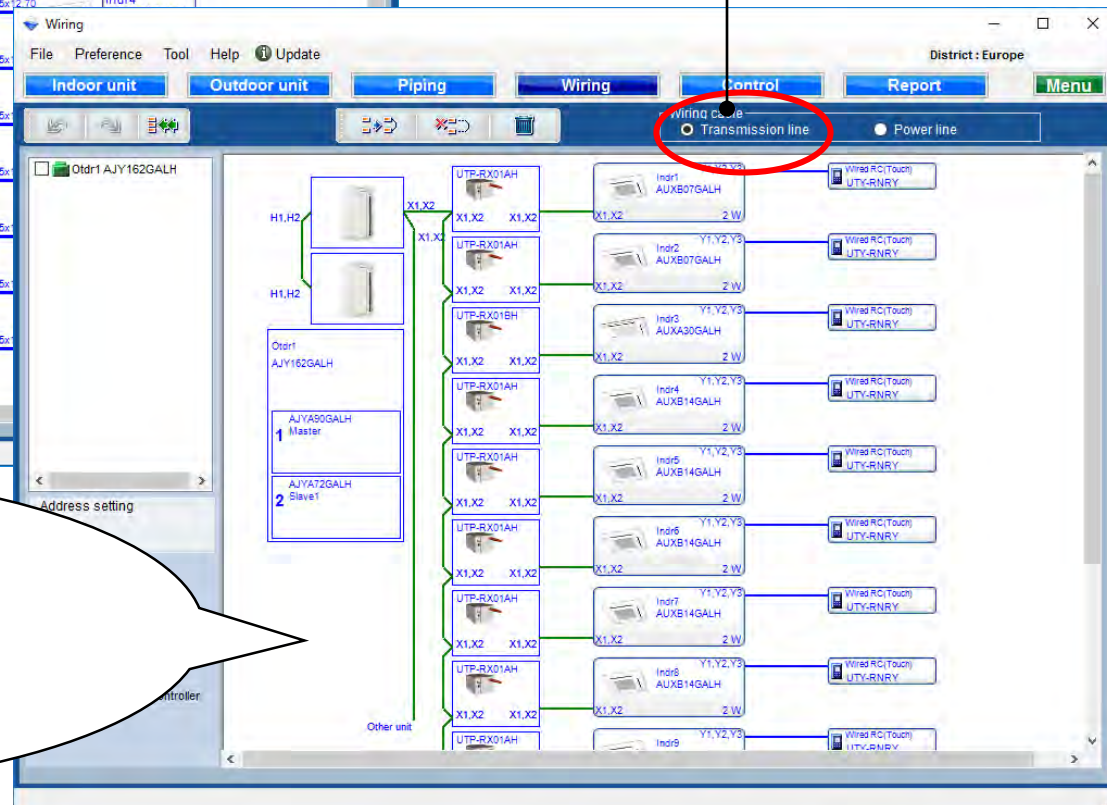
## Комуникационна линия



Изберете “Окабеляване”



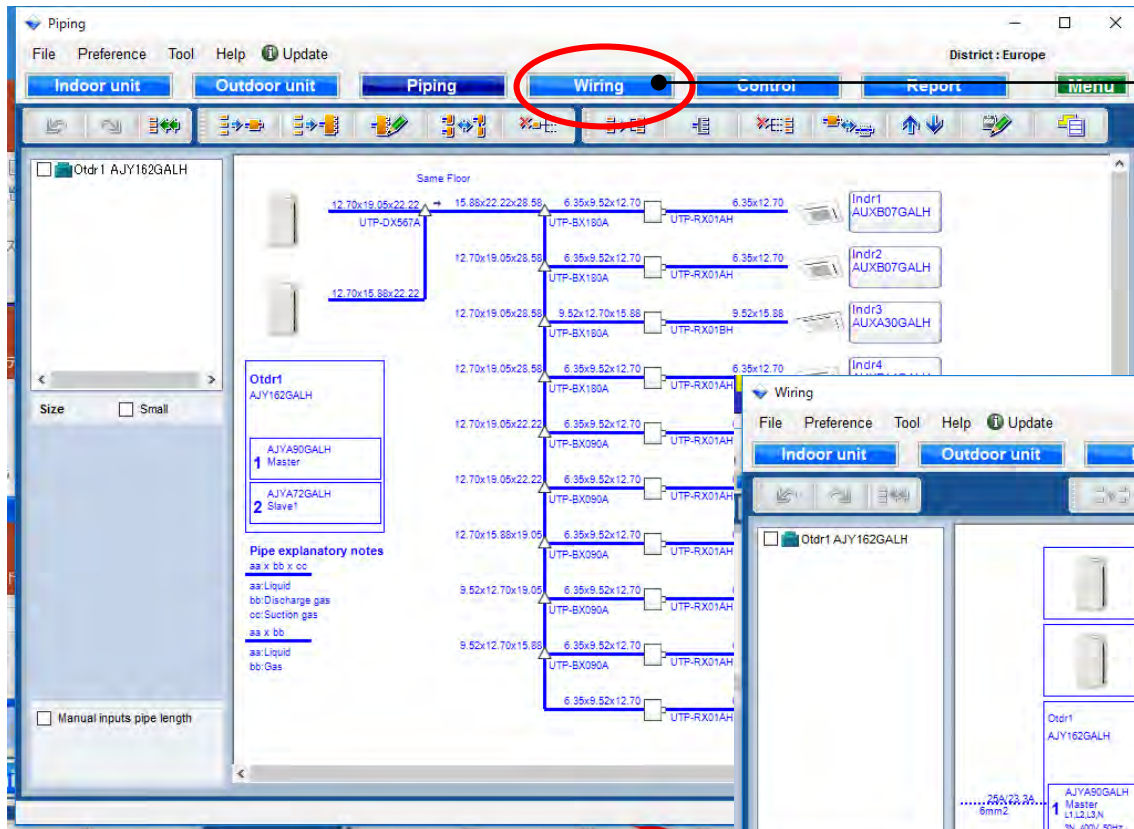
Изберете  
“Комуникационна линия”



: Transmission line

: Remote controller line

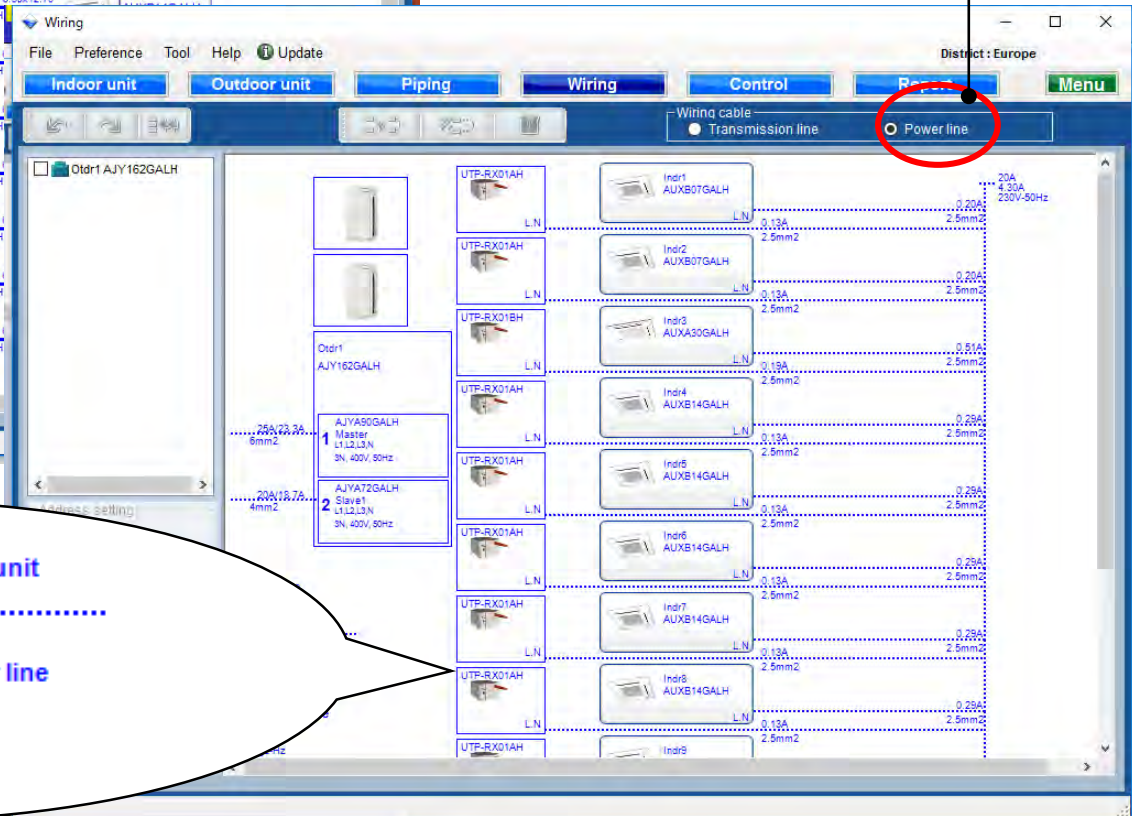
## Захранваща линия



Изберете “Окабеляване”



Изберете “Захранваща линия”



... : Power line

Outdoor  
Breaker/MCA  
Diameter

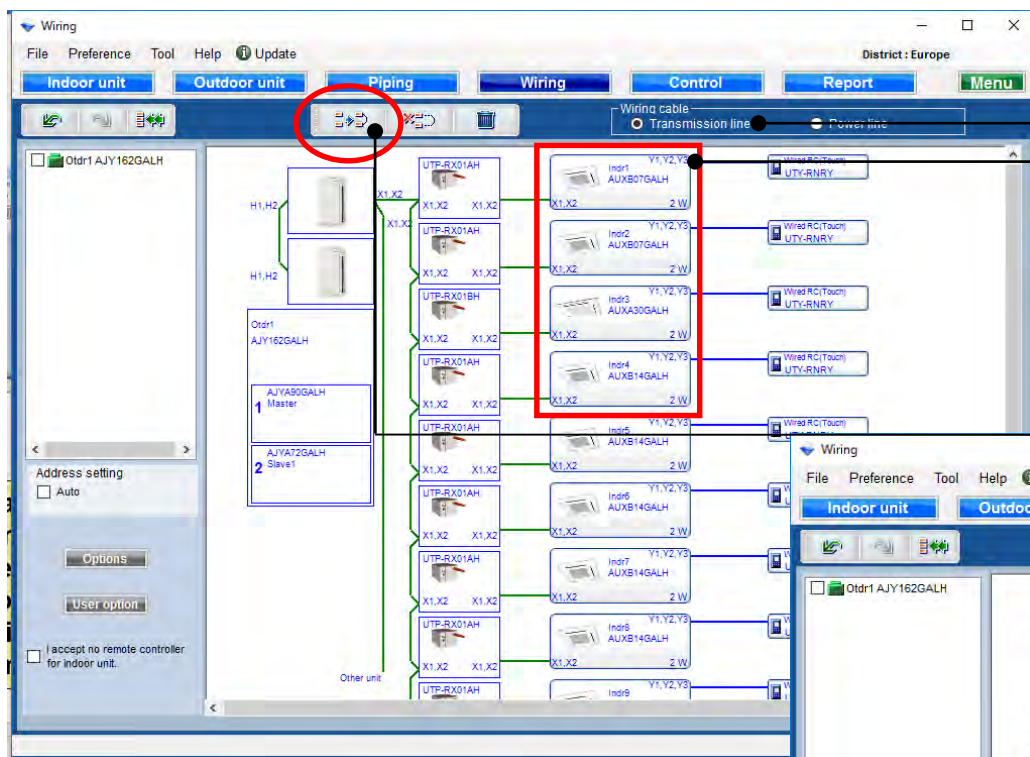
Indoor, RB unit

MCA  
Diameter

Total power line  
Breaker  
MCA  
Voltage-Hz



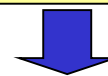
## Групиране (1/2)



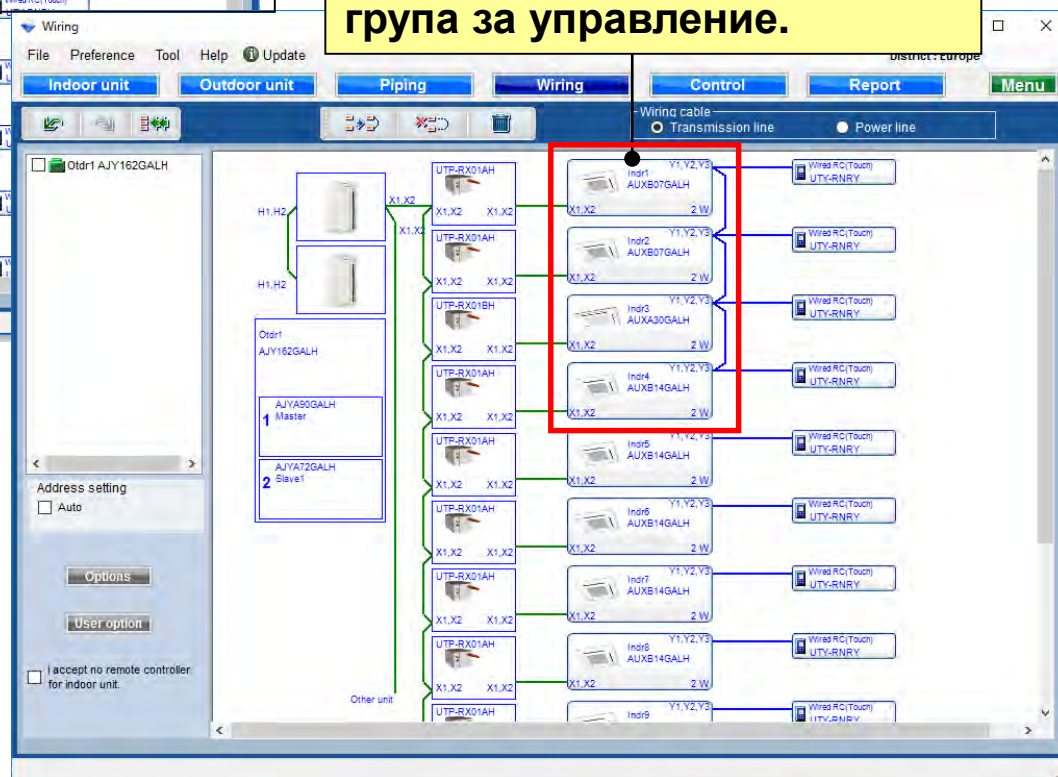
Може да се избере  
“Общо/единично захранване”

Изберете вътрешно тяло

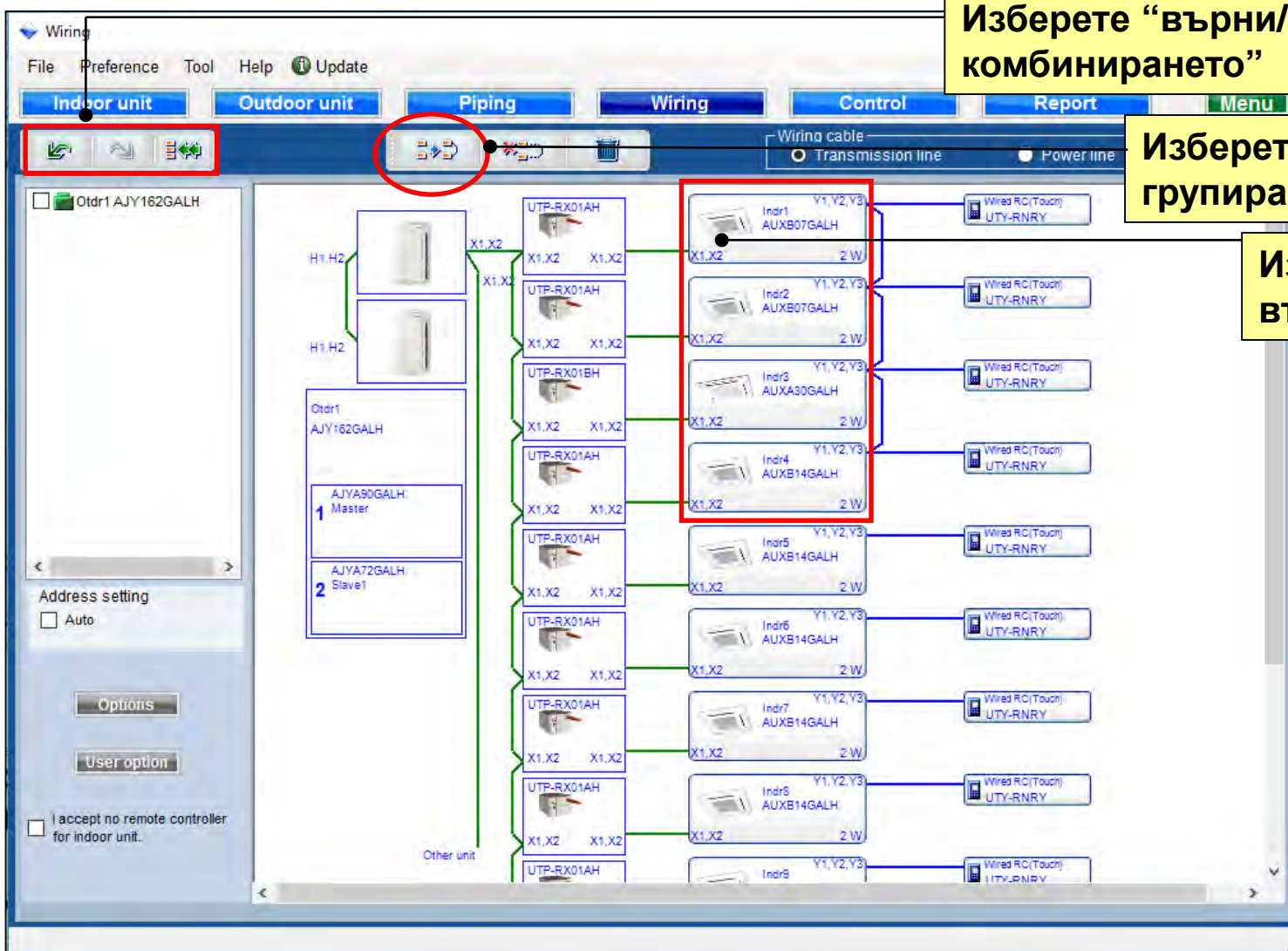
Изберете “Групов контролер”



Автоматично създава обща  
група за управление.



## Групиране (2/2)

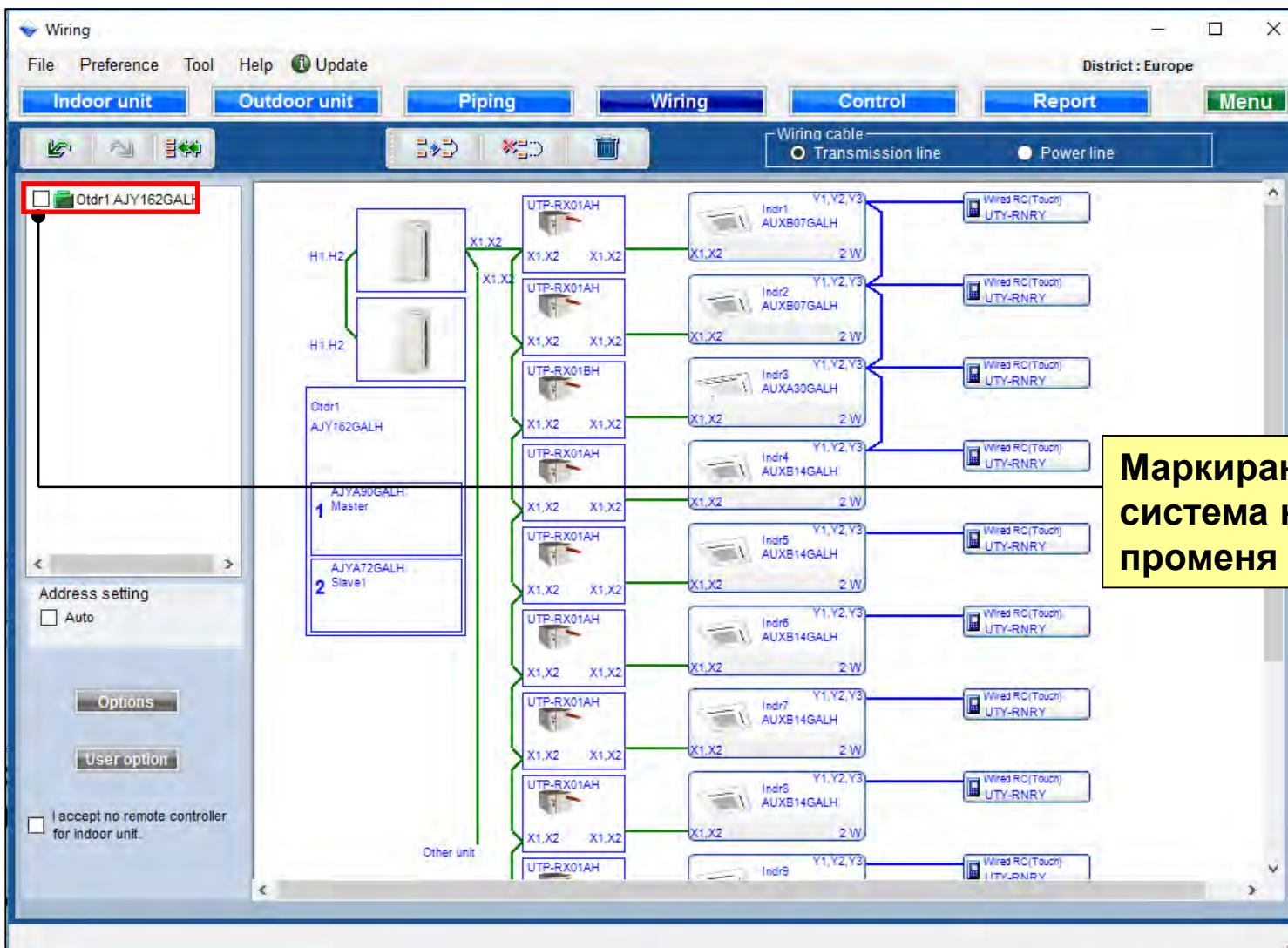


Изберете “върни/повтори/нулирай комбинирането”

Изберете “Откажи групиране

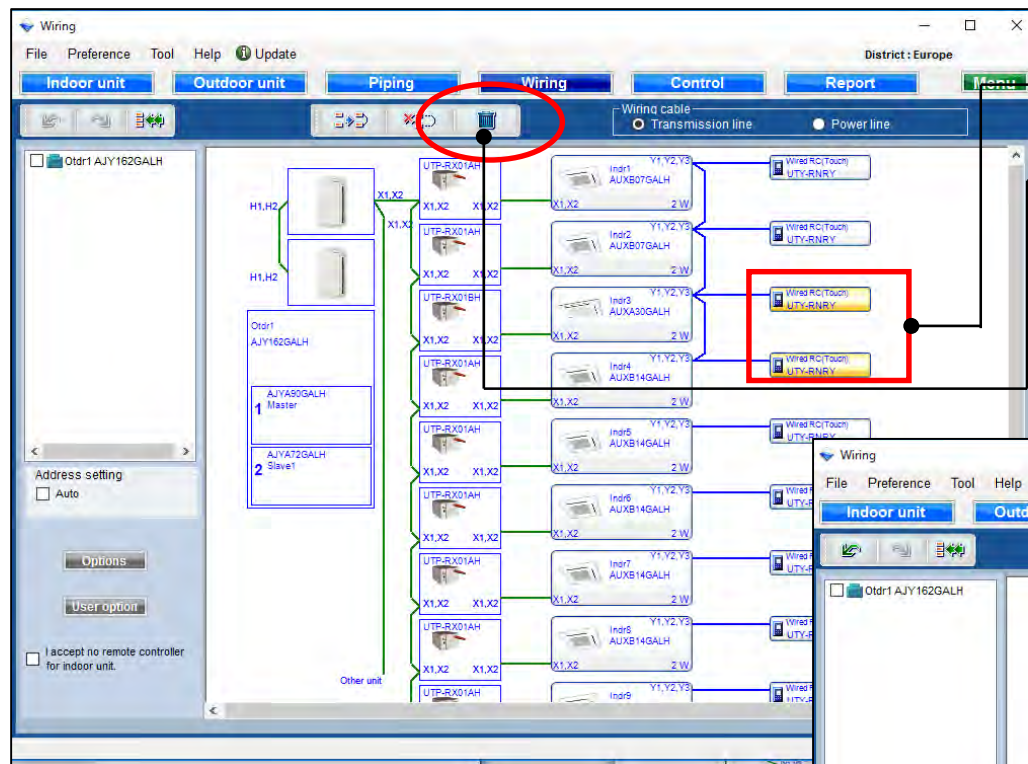
Изберете вътрешно тяло

## Изчисление





## Изтриване

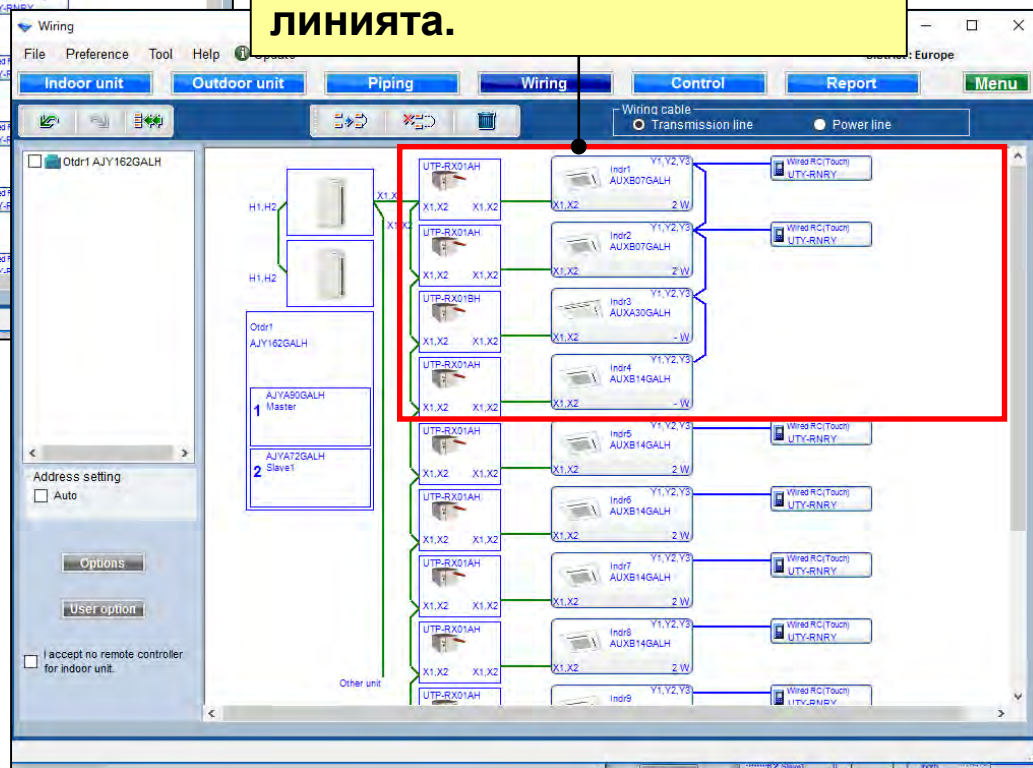


Изберете контролер

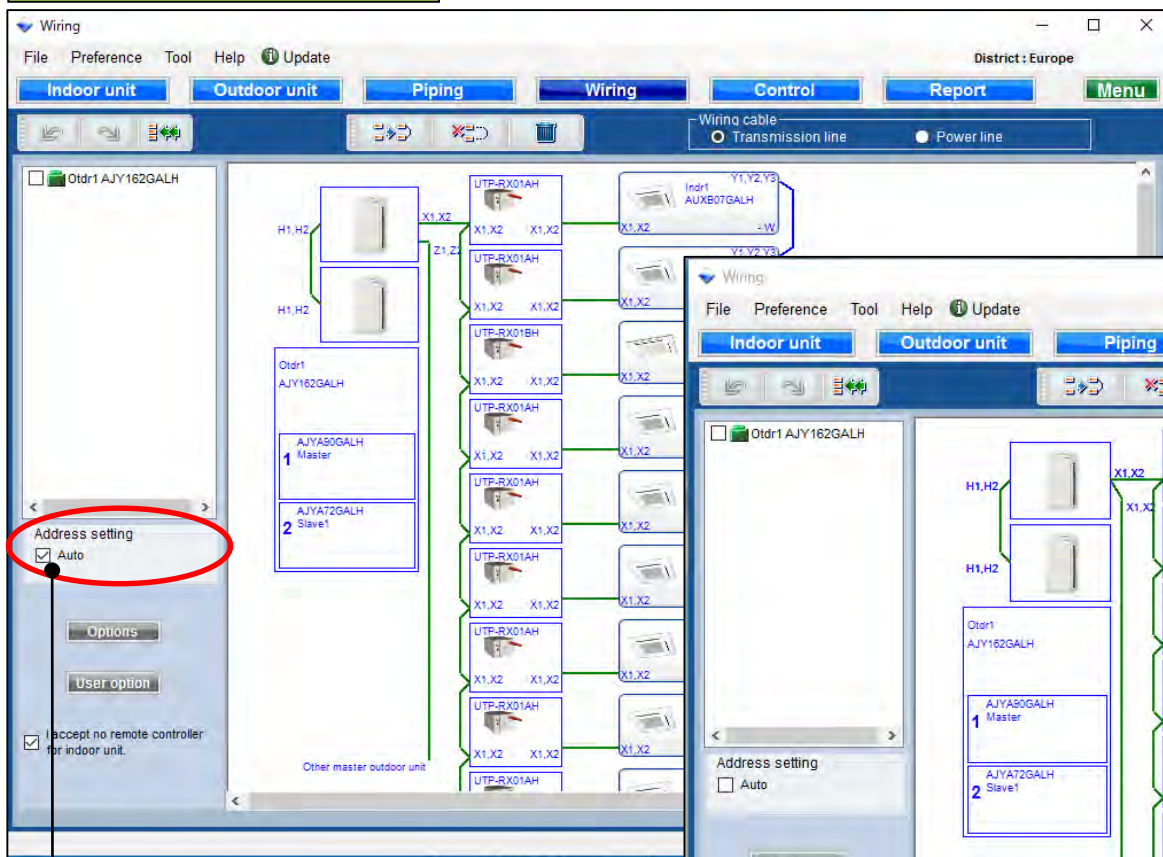
Изберете “Изтрий контролер”



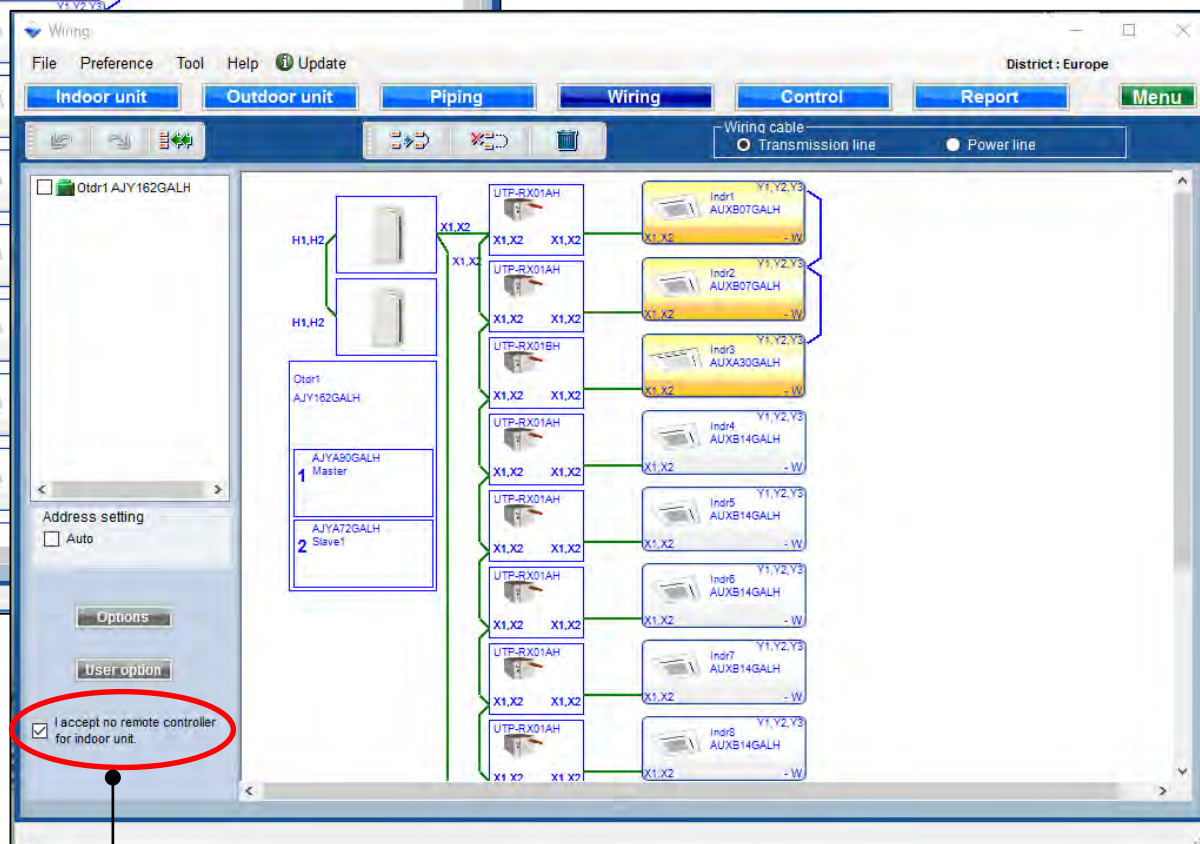
Изтрива автоматично контролера, като променя линията.



## Адресиране

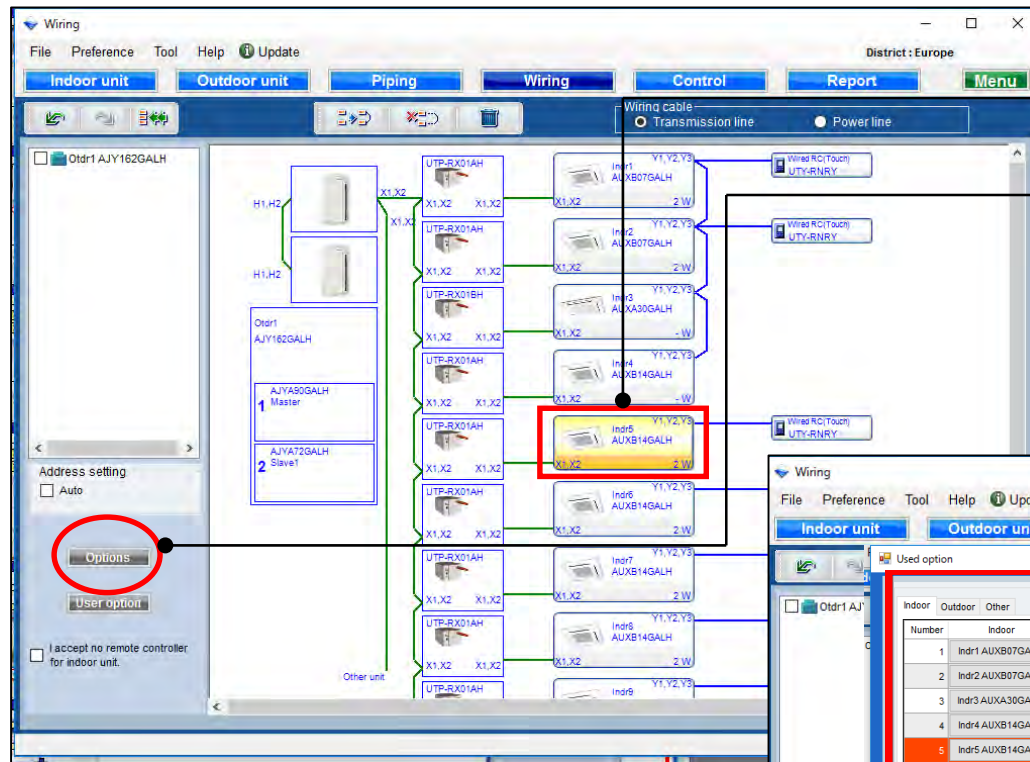


Проверете дали се използва  
“Авто-адресиране”



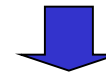
Проверете дали контролерът е ненужен.

## Опции

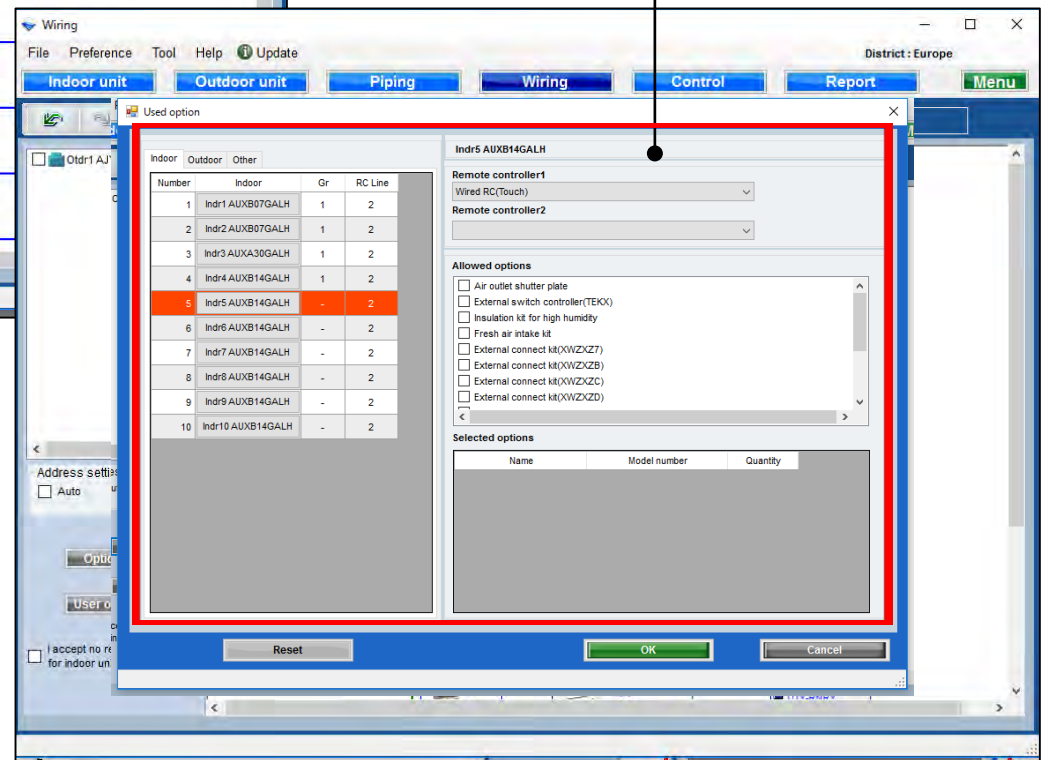


Изберете вътрешно тяло

Изберете "Опции"



Отваря екран с опциите





## Използвани опции

Wiring

File Edit View Help

Used option

Indoor Outdoor Other

Number	Indoor	Gr	RC Line
1	Indr1 AUXB07GALH	1	2
2	Indr2 AUXB07GALH	1	2
3	Indr3 AUXA30GALH	1	2
4	Indr4 AUXB14GALH	1	2
5	Indr5 AUXB14GALH	-	2
6	Indr6 AUXB14GALH	-	2
7	Indr7 AUXB14GALH	-	2
8	Indr8 AUXB14GALH	-	2
9	Indr9 AUXB14GALH	-	2
10	Indr10 AUXB14GALH	-	2

Indr5 AUXB14GALH

Remote controller1  
Wired RC(Touch)

Remote controller2  
Simple RC 2-Wire(With operation mode)

Allowed options

- ☒ Air outlet shutter plate
- ☐ External switch controller(TEKO)
- ☒ Insulation kit for high humidity
- ☒ Fresh air intake kit
- ☐ External connect kit(XWZXZ7)
- ☐ External connect kit(XWZXZB)
- ☐ External connect kit(XWZXZC)
- ☐ External connect kit(XWZXZD)

Selected options

Name	Model number	Quantity
Air outlet shutter plate	UTR-YDZB	1
Insulation kit for high humidity	UTZ-KXGC	1
Fresh air intake kit	UTZ-VXAA	1

Reset OK Cancel

Изберете контролер  
Не могат да се смесват 2-жилни и 3-жилни модели, тъй като се появява грешка

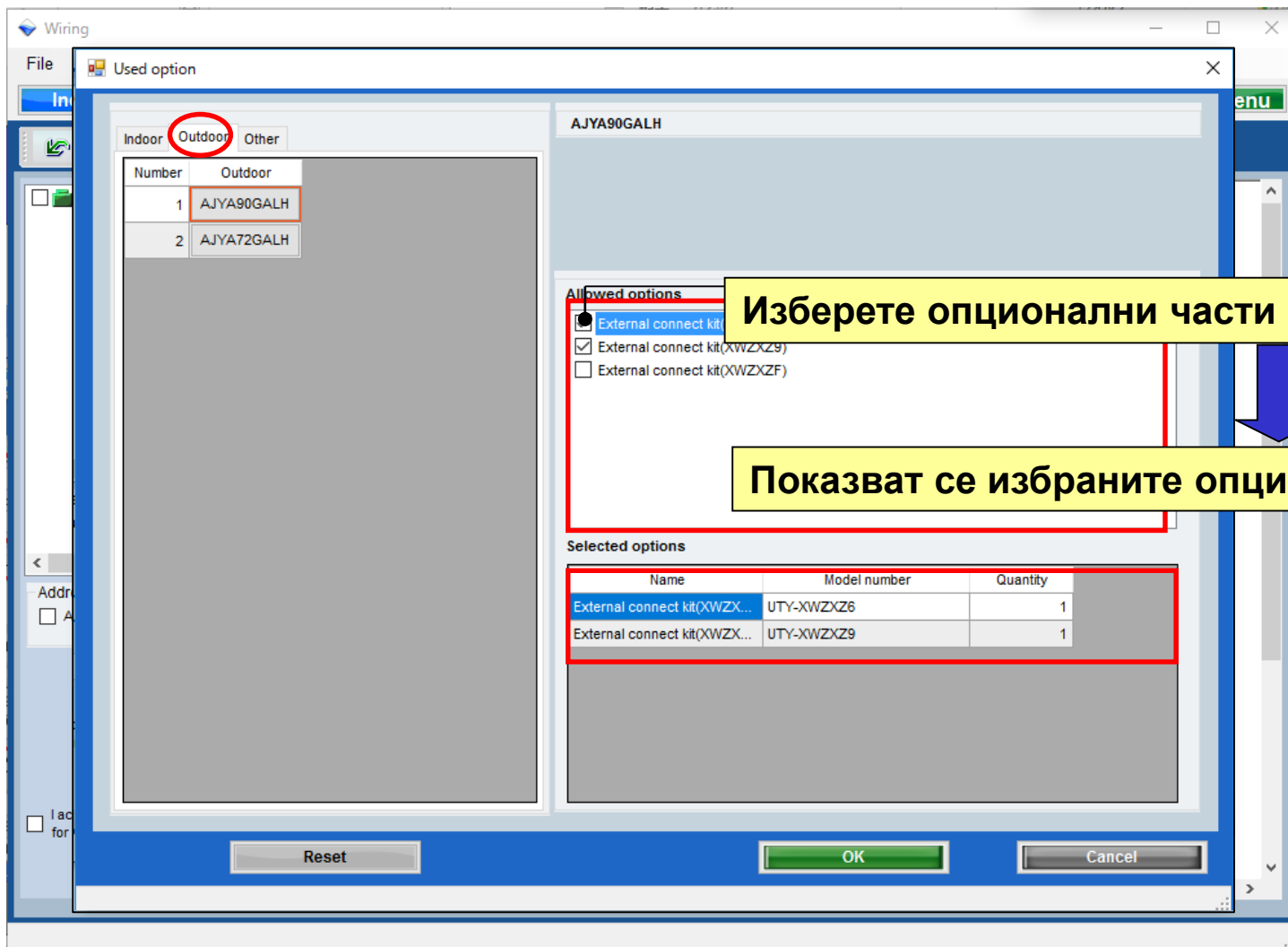
Изберете опционални части

Въведете брой

“Нулиране” връща ги по подразбиране

Избраните опции се отразяват в Отчета.

## Използвани опции

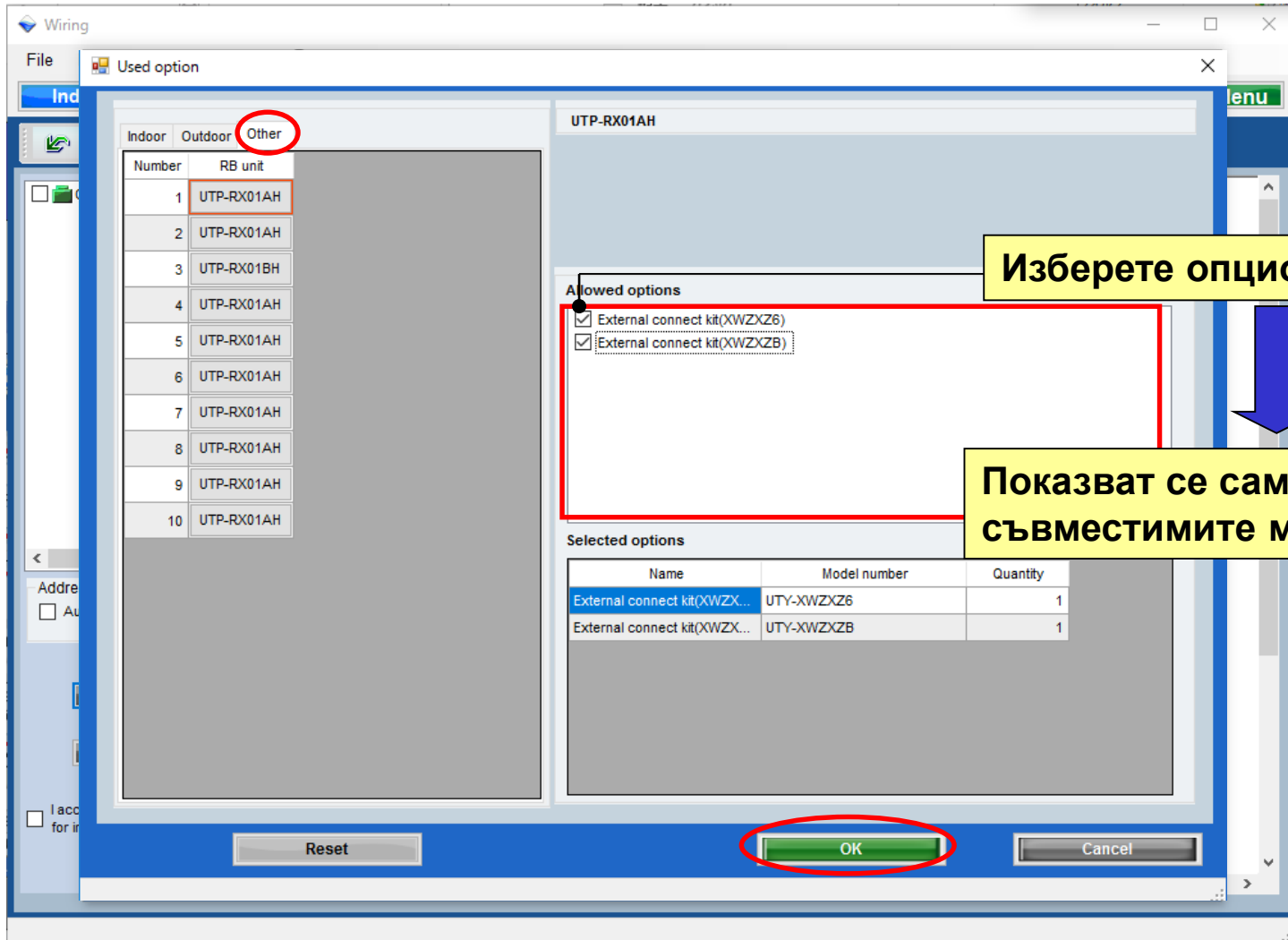


Изберете опционални части

Показват се избраните опционални части

Избраните опции се отразяват в Отчета.

## Използвани опции



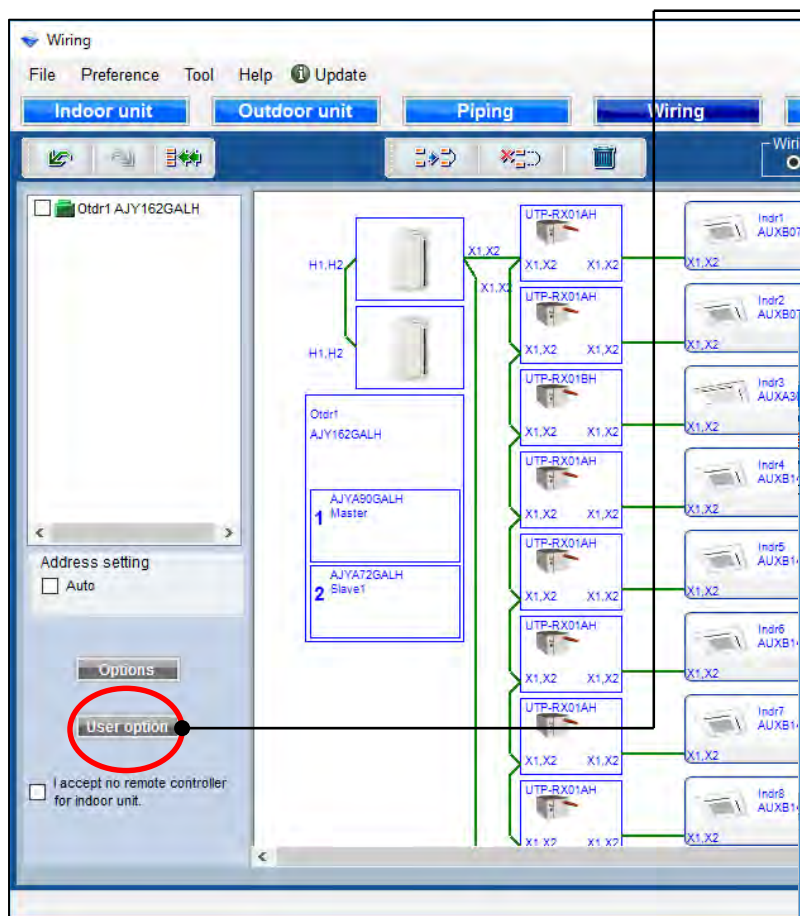
Изберете опционални части

Показват се само  
съвместимите модели

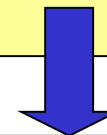
Избраните опции се отразяват в Отчета.



## Потребителски опции



Изберете “Потребителски опции”



“Потребителски опции”  
(хладилен агент)

User options(Refrigerant)

Inside classification  
A1

Small classification  
A11

User option  
☒ A112  
☒ A113

Selected user options

User Option item	Quantity
A112	1
A113	1
111	1

Each

Device model name	Quantity
AUXA30GALH	1
AUXB07GALH	2
AUXB14GALH	7

OK Cancel

## Потребителски опции (хл.агент)

User options(Refrigerant)

Inside classification  
A1

Small classification  
A11

User option  
☒ A112  
☒ A113

Selected user options

User Option item	Quantity
A112	1
A113	1

Each

Device model name	Quantity
AUXA30GALH	1
AUXB07GALH	2
AUXB14GALH	7

OK

Cancel

Изберете “Единичен или общ”  
Екранът се променя

Изберете “Категория”

Изберете “Под-категория”

Маркирайте “Потр.опции”

Маркирани “Потр.опции”

Избраните опции се отразяват в Отчета.