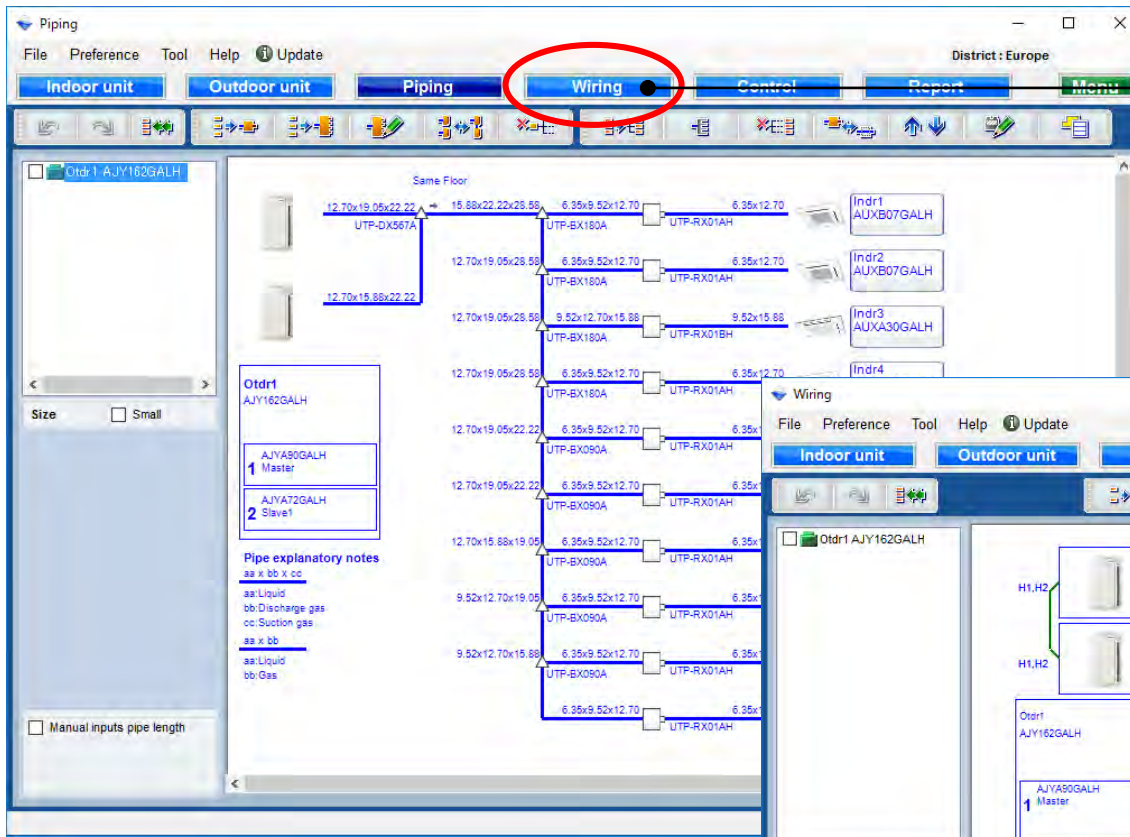
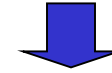


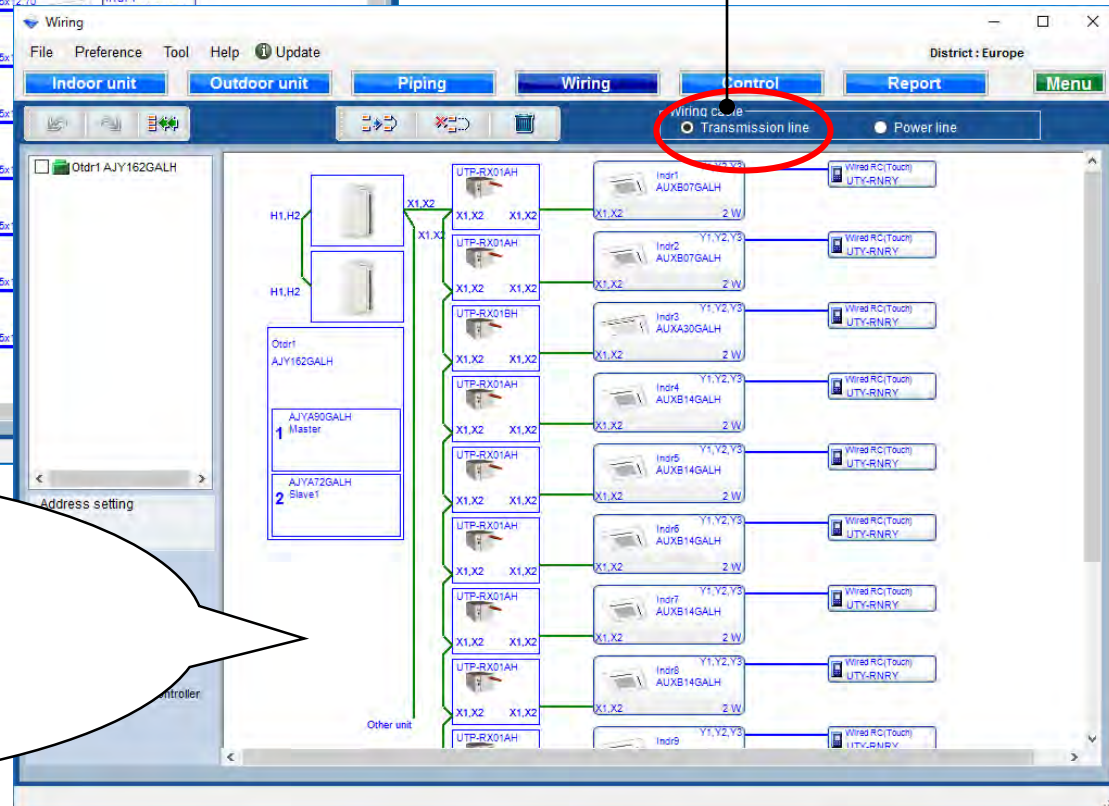
İletişim hattı



“kablolama” seç



“İletim hattı” seç



: Transmission line

: Remote controller line

Kablolama ayarları

Tasarım Simülatörü

Güç hattı

The screenshot shows the Piping software interface with the Wiring tab selected. The main window displays a wiring diagram for a system with multiple indoor units (Indr1 to Indr9) and outdoor units (Otdr1, Otdr2). The diagram shows power lines (dotted lines) and data lines (solid lines) connecting the units. The Wiring cable type is set to Power line. The Power line selection process is highlighted with a red circle and a yellow box.

“Kablolama” seç

“Güç hattı” nı seçin

... : Power line

Outdoor Breaker/MCA Diameter

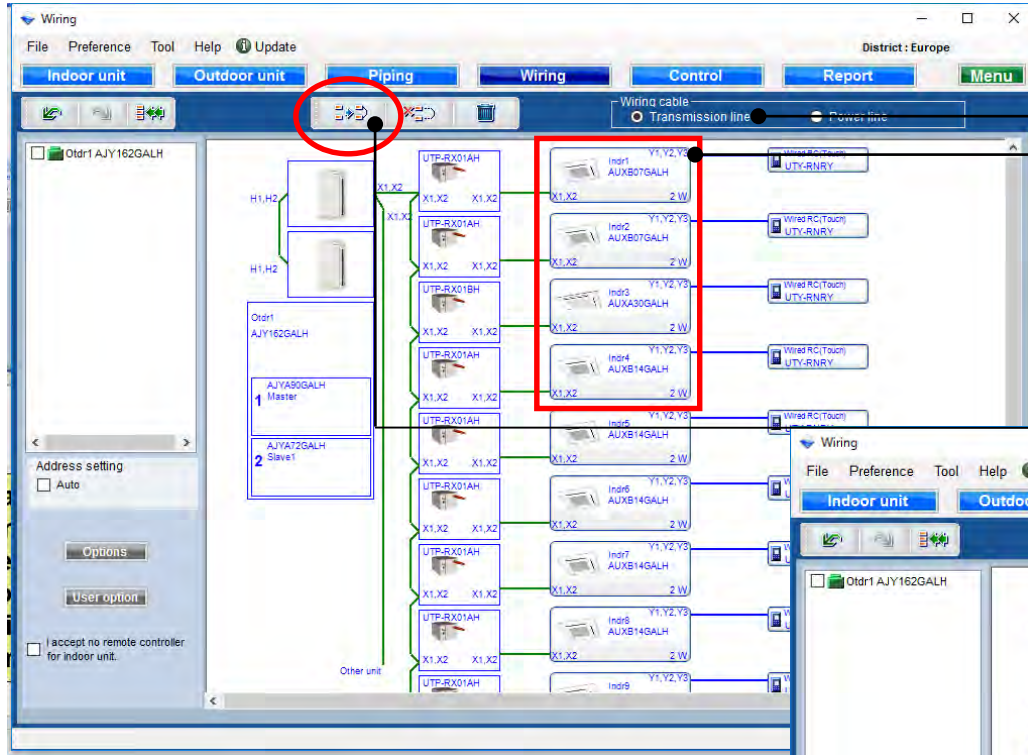
Indoor, RB unit MCA Diameter

Total power line Breaker MCA Voltage-Hz

Kablolama ayarları

Tasarım Simülatörü

Gruplandırma (1/2)



“Tercihli” “Toplam elektrik hattı / Her elektrik hattı” düzenlenebilir

İç birimi seç

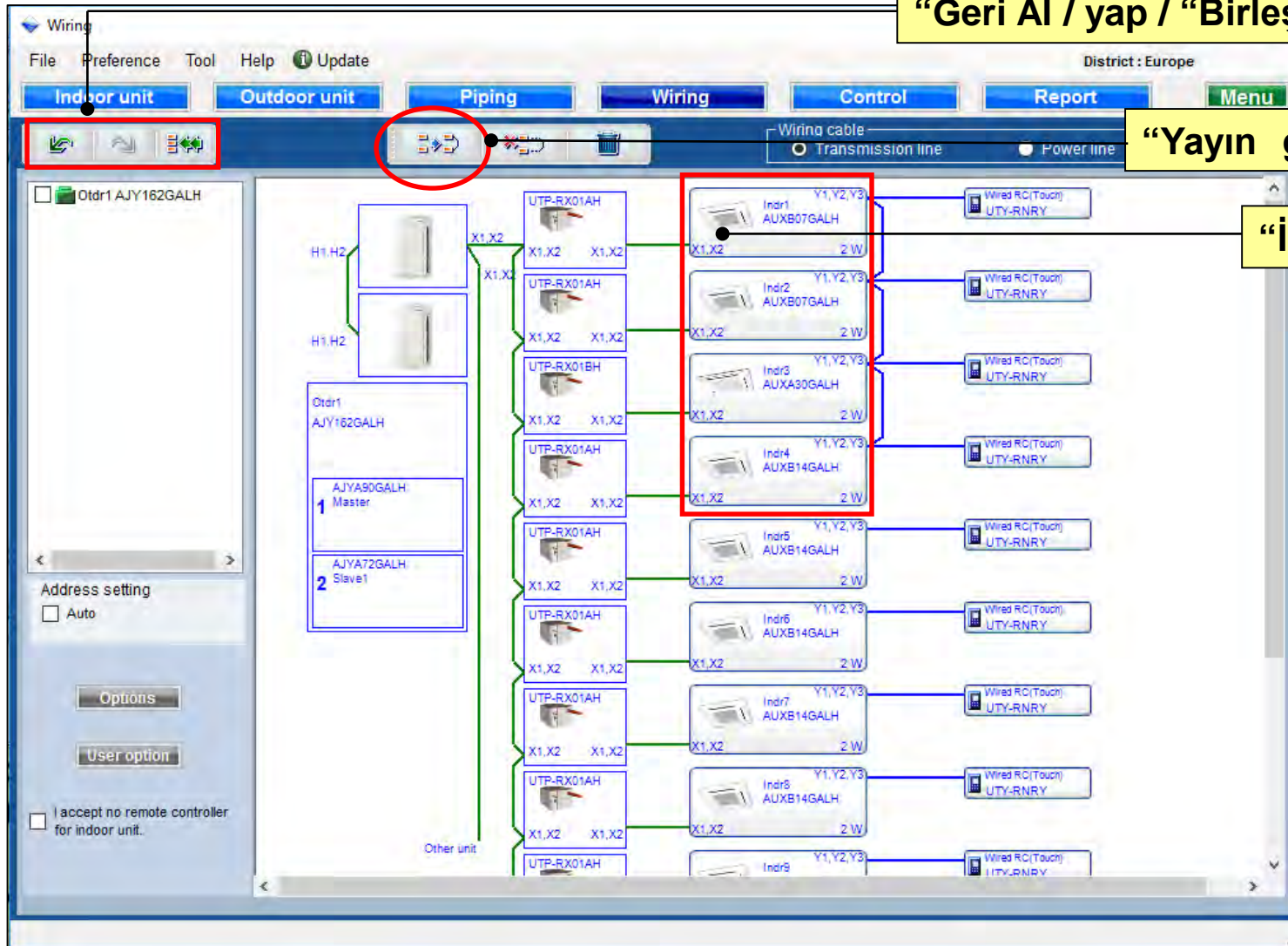
“Grup uzaktan kumandayı” Seç



Otomatik olarak uzaktan kumanda grubu satırı oluşturun.



Gruplandırma (2/2)



“Geri Al / yap / “Birleştirmek Reset seç

“Yayın gruplama” Seç

“İç ünite” Seç

Wiring

File Preference Tool Help Update

District : Europe

Indoor unit Outdoor unit Piping Wiring Control Report Menu

Wiring cable
☐ Transmission line
☐ Power line

Otdr1 AJY162GALH

H1.H2

H1.H2

Otdr1 AJY162GALH

1 AJYA30GALH Master

2 AJYA72GALH Slave1

Address setting
☐ Auto

Options

User option

☐ I accept no remote controller for indoor unit.

UTP-RX01AH

X1.X2 X1.X2

Indr1 AUXB07GALH

Y1.Y2.Y3

2 W

Wired RC(Touch) UTY-RNRY

UTP-RX01AH

X1.X2 X1.X2

Indr2 AUXB07GALH

Y1.Y2.Y3

2 W

Wired RC(Touch) UTY-RNRY

UTP-RX01BH

X1.X2 X1.X2

Indr3 AUXA30GALH

Y1.Y2.Y3

2 W

Wired RC(Touch) UTY-RNRY

UTP-RX01AH

X1.X2 X1.X2

Indr4 AUXB14GALH

Y1.Y2.Y3

2 W

Wired RC(Touch) UTY-RNRY

UTP-RX01AH

X1.X2 X1.X2

Indr5 AUXB14GALH

Y1.Y2.Y3

2 W

Wired RC(Touch) UTY-RNRY

UTP-RX01AH

X1.X2 X1.X2

Indr6 AUXB14GALH

Y1.Y2.Y3

2 W

Wired RC(Touch) UTY-RNRY

UTP-RX01AH

X1.X2 X1.X2

Indr7 AUXB14GALH

Y1.Y2.Y3

2 W

Wired RC(Touch) UTY-RNRY

UTP-RX01AH

X1.X2 X1.X2

Indr8 AUXB14GALH

Y1.Y2.Y3

2 W

Wired RC(Touch) UTY-RNRY

UTP-RX01AH

X1.X2 X1.X2

Indr9 AUXB14GALH

Y1.Y2.Y3

2 W

Wired RC(Touch) UTY-RNRY

Other unit

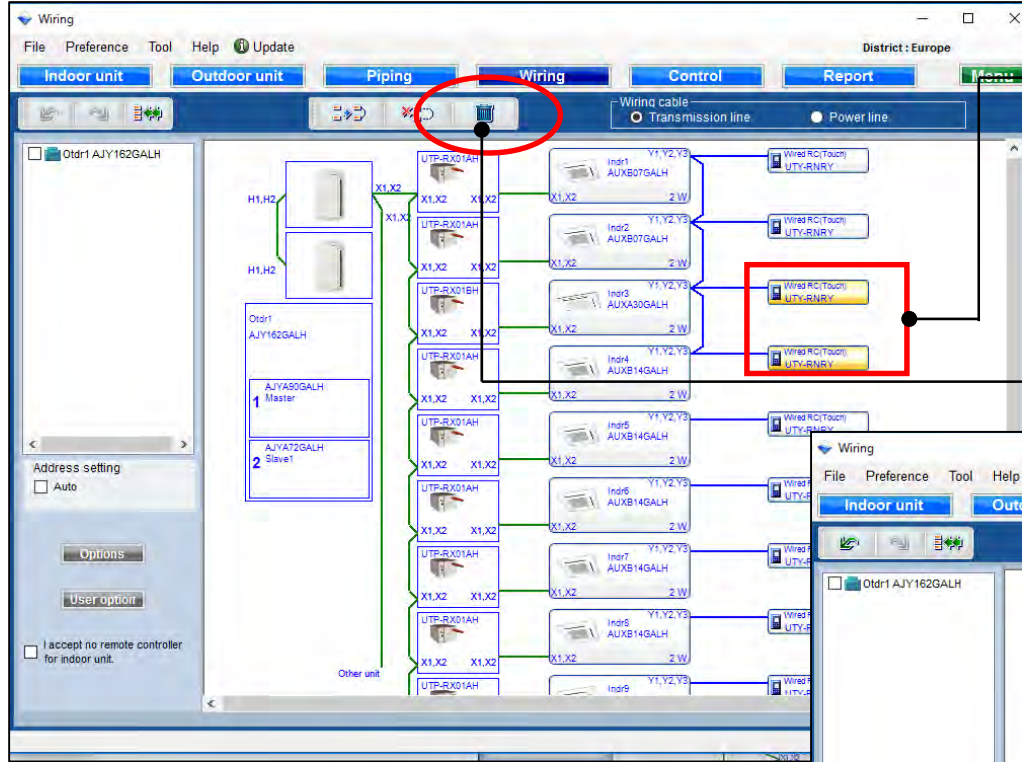
Kontrol edilebilir sistemleri dü

Kontrol edilen soğutucu akışkan sistemleri düzenlenemez

Kablolama ayarları

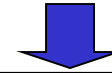
Tasarım Simülatörü

Silmek

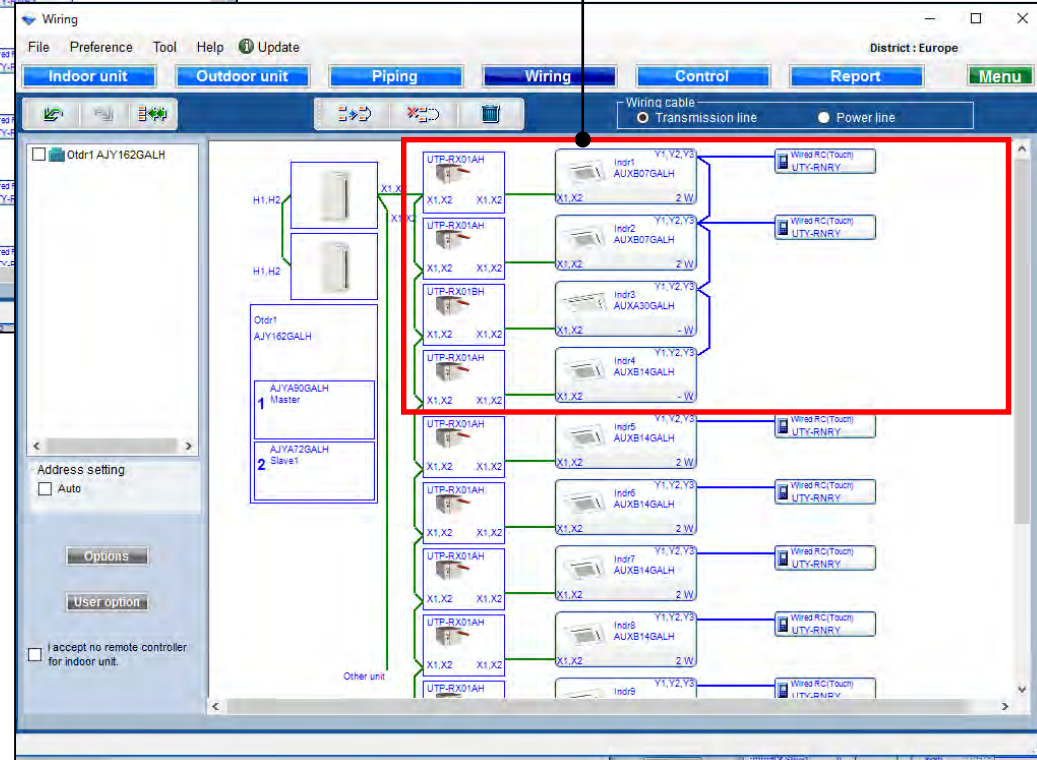


Uzaktan kumanda seçin

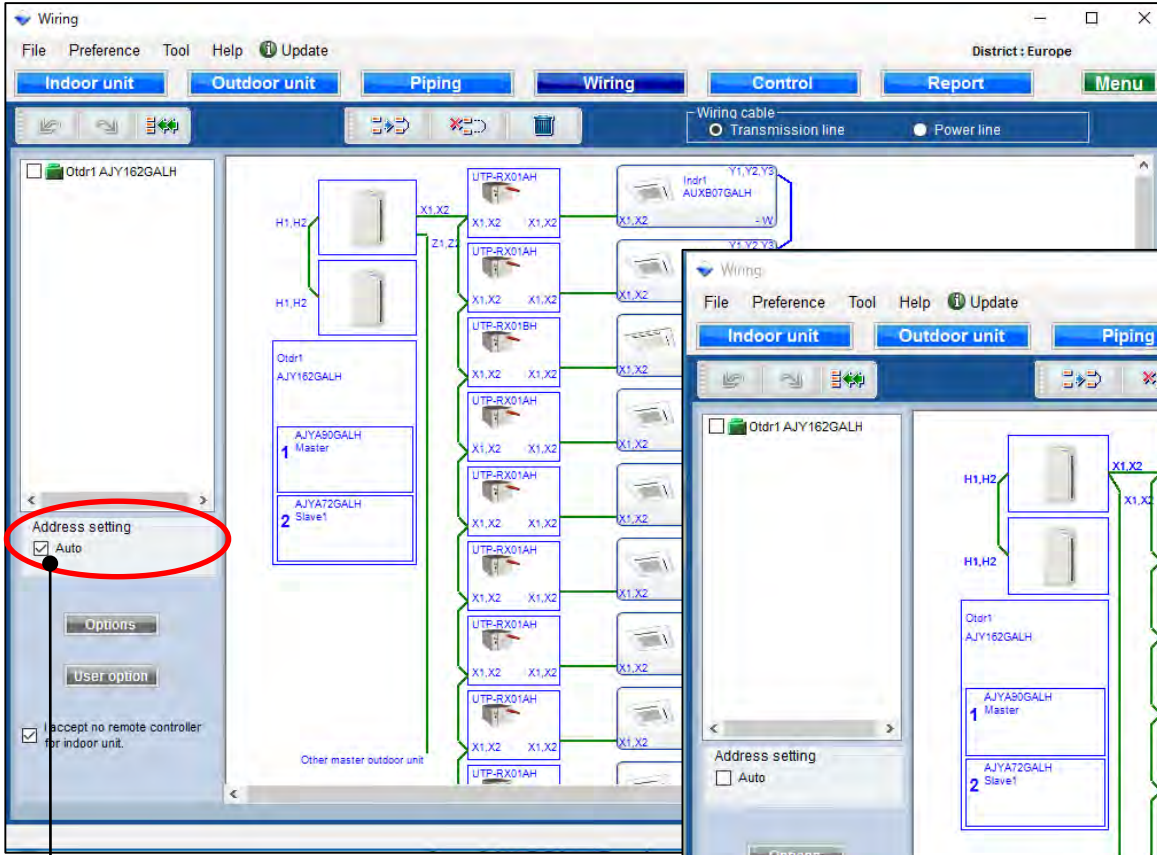
“Uzaktan kumandayı sil” i seçin



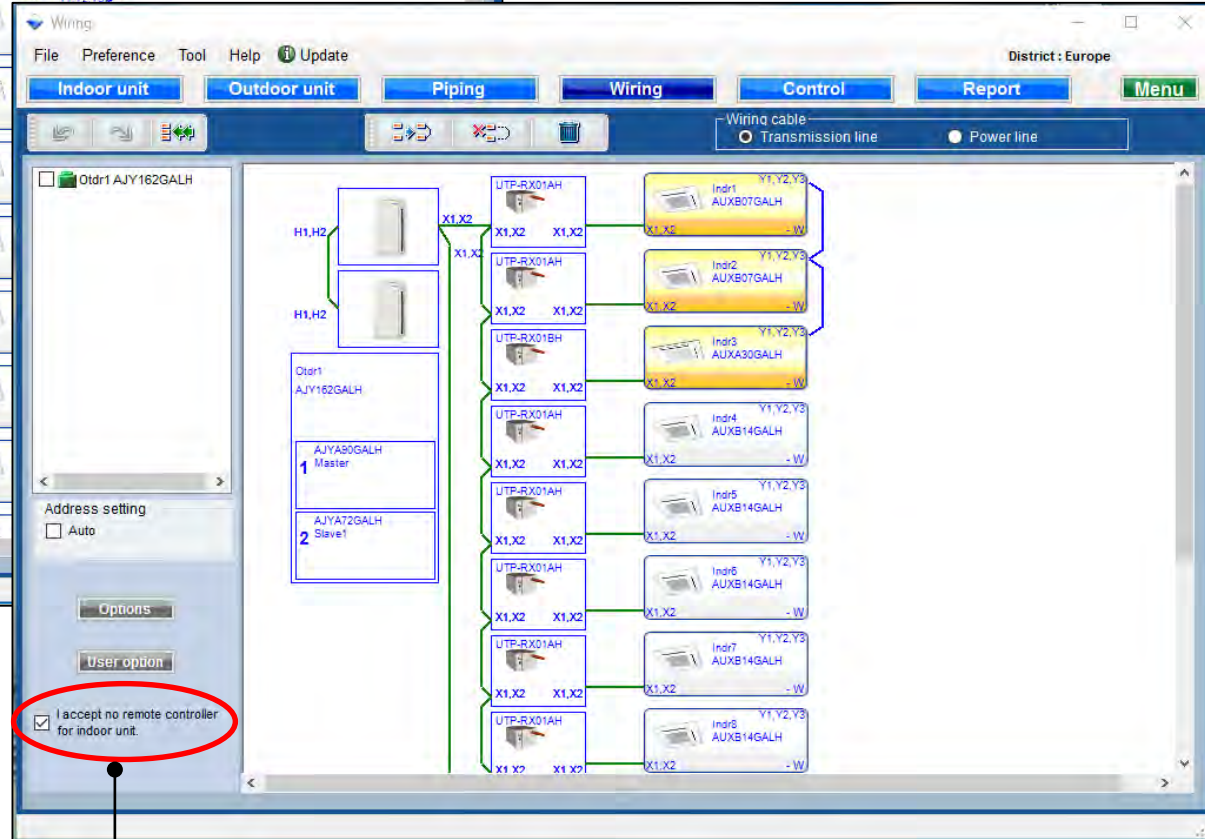
Otomatik olarak mavi çizgiyi değiştirmek uzaktan kumandayı silin.



Adres ayarı

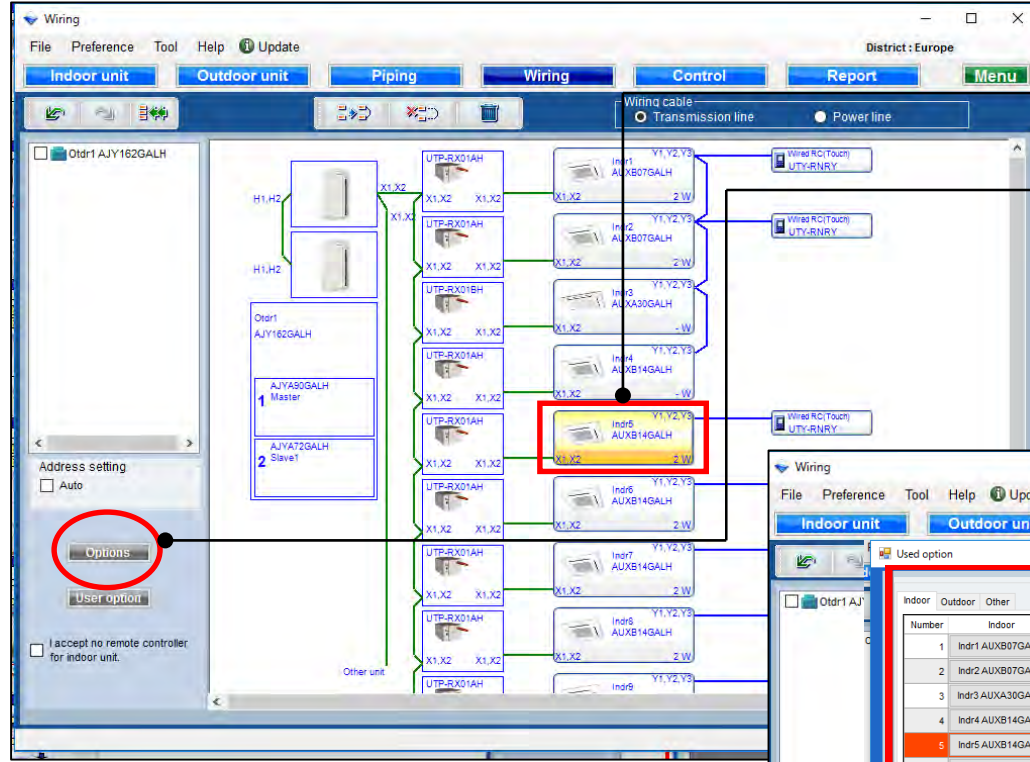


“Otomatik Adres” kullanılıp kullanılmadığını kontrol edin



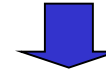
“Uzaktan kumanda” gereksiz olup olmadığını kontrol edin

seçenek

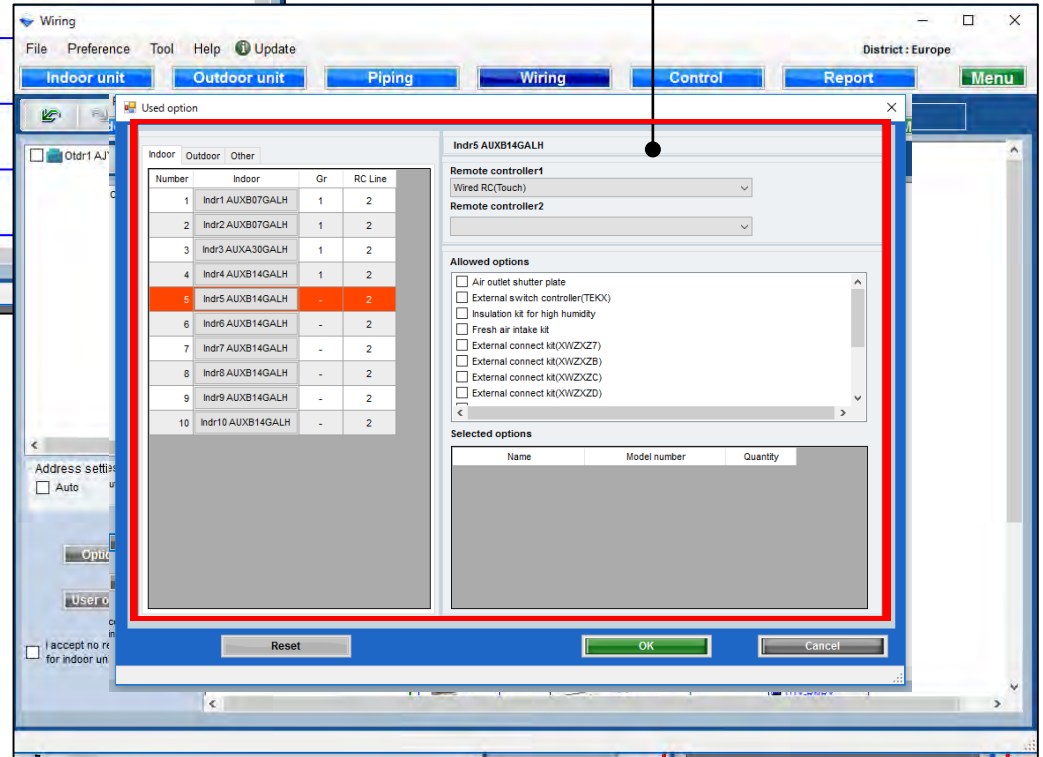


İç ünite seç

“Seçenekler” i seçin



Kullanılan seçenek ekranını açın.



Kullanılmış seçenek

Wiring

File Edit View Help

Used option

Indoor Outdoor Other

Number	Indoor	Gr	RC Line
1	Indr1 AUXB07GALH	1	2
2	Indr2 AUXB07GALH	1	2
3	Indr3 AUXA30GALH	1	2
4	Indr4 AUXB14GALH	1	2
5	Indr5 AUXB14GALH	-	2
6	Indr6 AUXB14GALH	-	2
7	Indr7 AUXB14GALH	-	2
8	Indr8 AUXB14GALH	-	2
9	Indr9 AUXB14GALH	-	2
10	Indr10 AUXB14GALH	-	2

Indr5 AUXB14GALH

Remote controller1
Wired RC(Touch)

Remote controller2
Simple RC 2-Wire(With operation mode)

Allowed options

- ☒ Air outlet shutter plate
- ☐ External switch controller(TEKO)
- ☒ Insulation kit for high humidity
- ☒ Fresh air intake kit
- ☐ External connect kit(XWZXZ7)
- ☐ External connect kit(XWZXZB)
- ☐ External connect kit(XWZXZC)
- ☐ External connect kit(XWZXZD)

Selected options

Name	Model number	Quantity
Air outlet shutter plate	UTR-YDZB	1
Insulation kit for high humidity	UTZ-KXGC	1
Fresh air intake kit	UTZ-VXAA	1

Reset OK Cancel

uzaktan kumandayı seçin
İki kablolu ve üç kablolu
karıştırılamaz
Bunlar karışıksa bir hata oluşur.

Opsiyonel parçalar seçin

Giriş miktarı

Varsayılan ayarlara
dönmek için "Reset"
Düğmesine basın

Seçilen seçenekler "Rapor" da görüntülenir.

Kullanılmış seçenek

Wiring

File

Used option

Indoor **Outdoor** Other

Number	Outdoor
1	AJYA90GALH
2	AJYA72GALH

Allowed options

- ☐ External connect kit
- ☒ External connect kit(XWZXZ9)
- ☐ External connect kit(XWZXZF)

Selected options

Name	Model number	Quantity
External connect kit(XWZXZ6)	UTY-XWZXZ6	1
External connect kit(XWZXZ9)	UTY-XWZXZ9	1

Reset OK Cancel

Opsiyonel parçaları seçin

Seçilen “Opsiyonel parçalar” görüntülenir.

Seçilen seçenekler “Raporu” görüntülenir

Kullanılmış seçenek

Wiring

File

Used option

Indoor Outdoor **Other**

Number	RB unit
1	UTP-RX01AH
2	UTP-RX01AH
3	UTP-RX01BH
4	UTP-RX01AH
5	UTP-RX01AH
6	UTP-RX01AH
7	UTP-RX01AH
8	UTP-RX01AH
9	UTP-RX01AH
10	UTP-RX01AH

UTP-RX01AH

Allowed options

- ☒ External connect kit(XWZXZ6)
- ☒ External connect kit(XWZXZB)

Selected options

Name	Model number	
External connect kit(XWZX...	UTY-XWZXZ6	
External connect kit(XWZX...	UTY-XWZXZB	1

Reset OK Cancel

Opsiyonel parçalar seçin

Yalnızca karşılık gelen seçeneğin model adı görüntülenir.

Seçilen seçenekler "Raporu" görüntülenir

kullanıcı seçenek

Wiring

File Preference Tool Help Update

Indoor unit Outdoor unit Piping Wiring Control Report Menu

Wiring cable
Transmission line Power line

Indr1 AJY162GALH

H1,H2

H1,H2

Otdr1 AJY162GALH

1 AJYA90GALH Master

2 AJYA72GALH Slave1

Options

User option

I accept no remote controller for indoor unit.

Indr1 AUXB07GALH 2 W

Indr2 AUXB07GALH

Indr3 AUXB07GALH

Indr4 AUXB07GALH

Indr5 AUXB07GALH

Indr6 AUXB07GALH

Indr7 AUXB07GALH

Indr8 AUXB07GALH

Wired RC(Touch) UTY-RNRY

Wired RC(Touch) UTY-RNRY

User options(Refrigerant)

Inside classification A1

Small classification A11

User option

A112

A113

Selected user options

User Option item	Quantity
A112	1
A113	1
111	1

Each

Device model name	Quantity
AUXA30GALH	1
AUXB07GALH	2
AUXB14GALH	7

OK Cancel

Kullanıcı Seçenekler” seç

Kullanıcı seçenekleri açın (Soğutucu)

kullanıcı seçenek(Soğutucu)

User options(Refrigerant)

Inside classification
A1

Small classification
A11

User option
☒ A112
☒ A113

Selected user options

User Option item	Quantity
A112	1
A113	1

Each

Device model name	Quantity
AUXA30GALH	1
AUXB07GALH	2
AUXB14GALH	7

OK

Cancel

“Her biri veya Özet” i seçin.
Görüntülenen içerik değişir.

“İçinde sınıflandırma” seçin

“Küçük sınıflandırma” seçin

Kontrol “Kullanıcı seçeneği”

Kontrol “Kullanıcı seçeneği”

Seçilen seçenekler “Rapor” da görüntülenir.