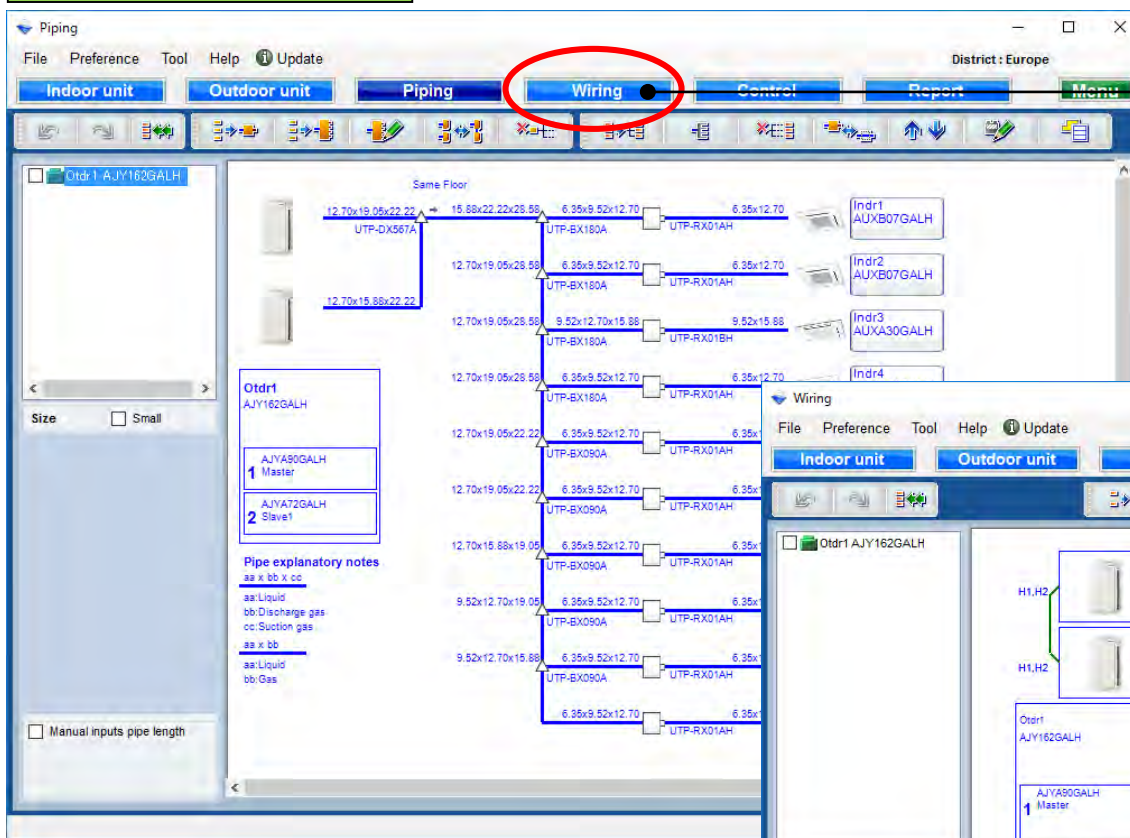


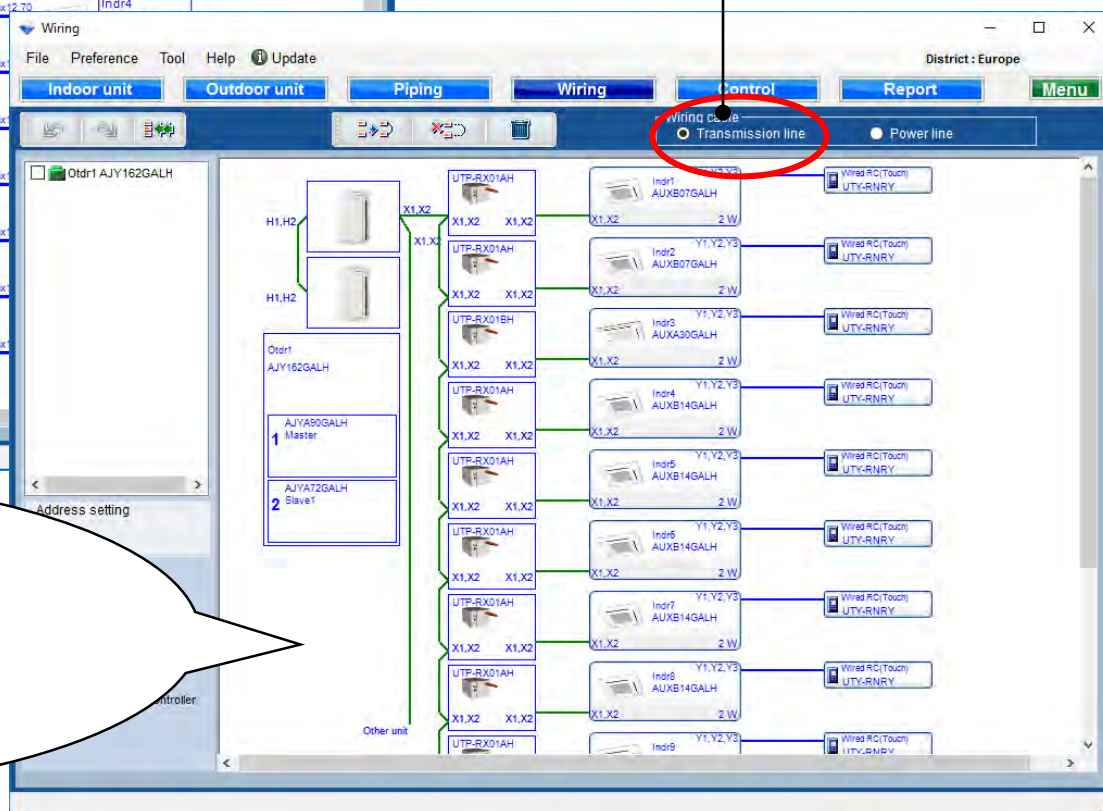
Linia transmisji



Naciśnij „Okablowanie”



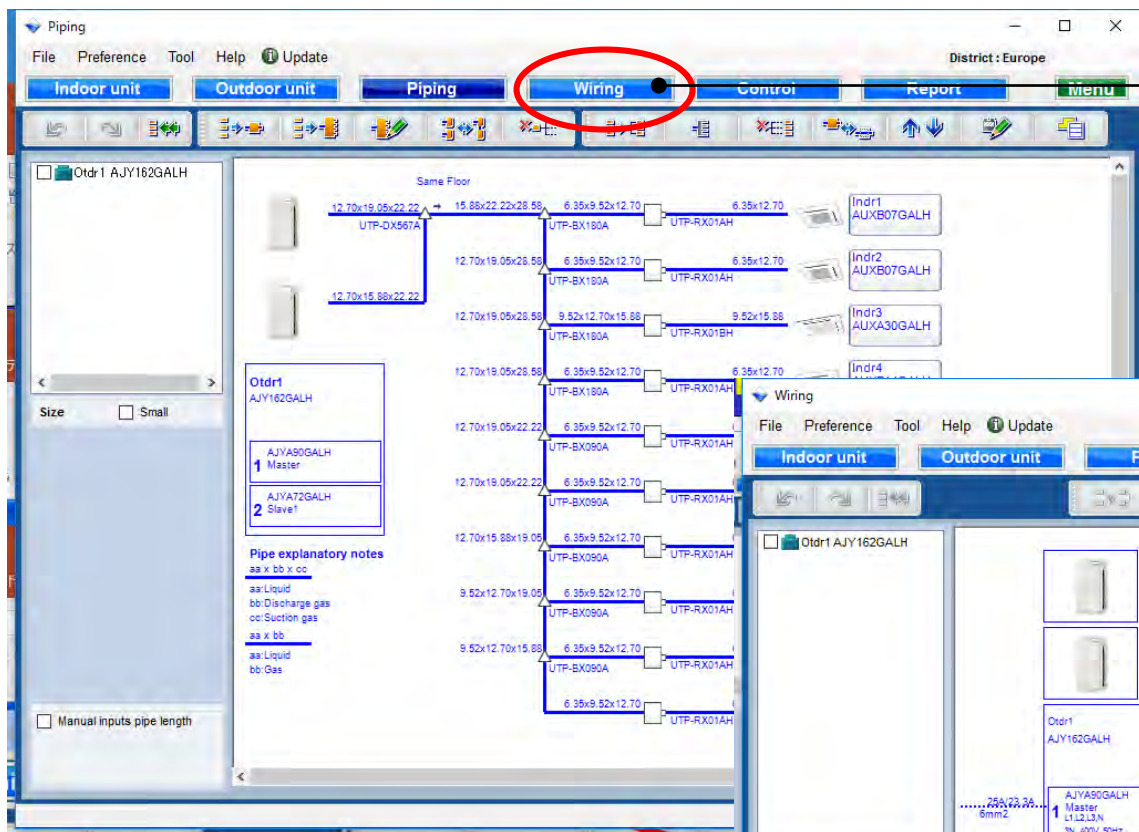
Zaznacz „Linia transmisji”



: Transmission line

: Remote controller line

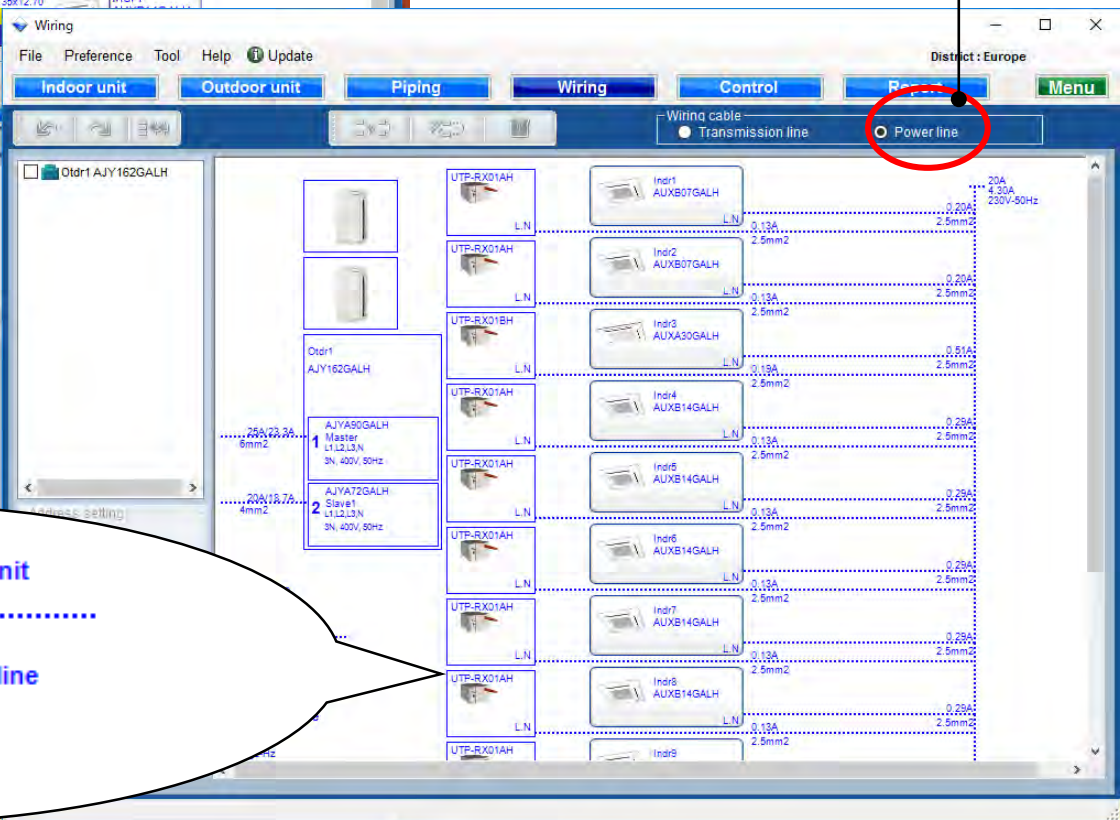
Linia zasilania



Naciśnij „Okablowanie”



Zaznacz „Linia zasilania”



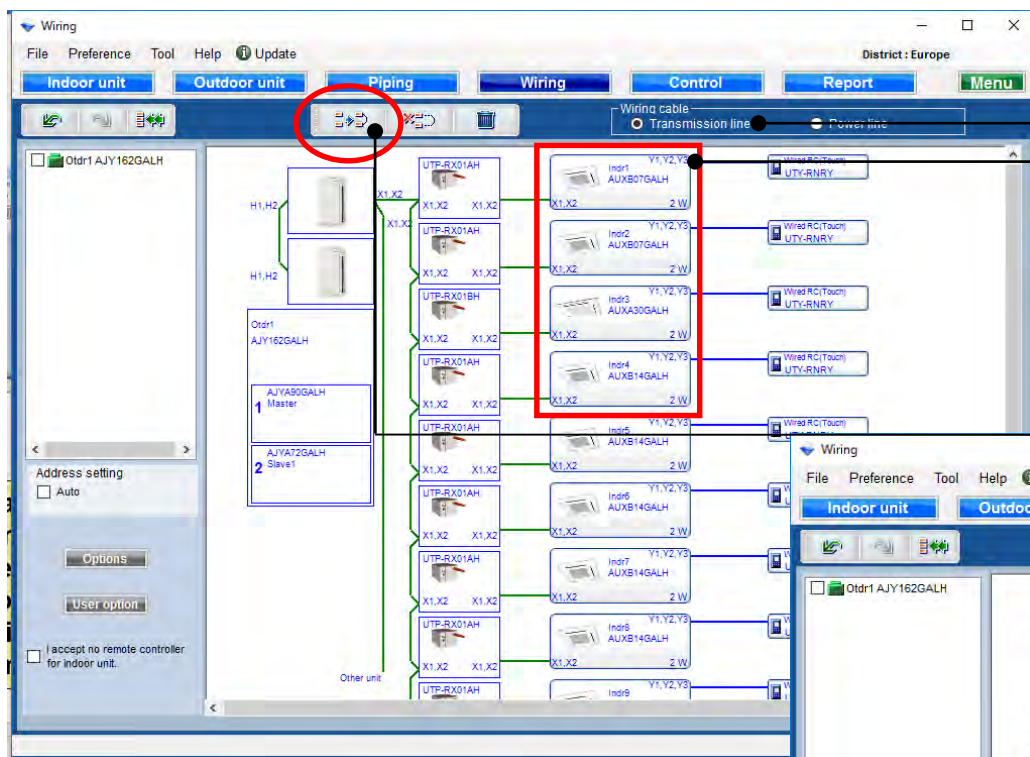
... : Power line

Outdoor
Breaker/MCA
Diameter

Indoor, RB unit
MCA
Diameter

Total power line
Breaker
MCA
Voltage-Hz

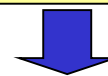
Grupowanie (1/2)



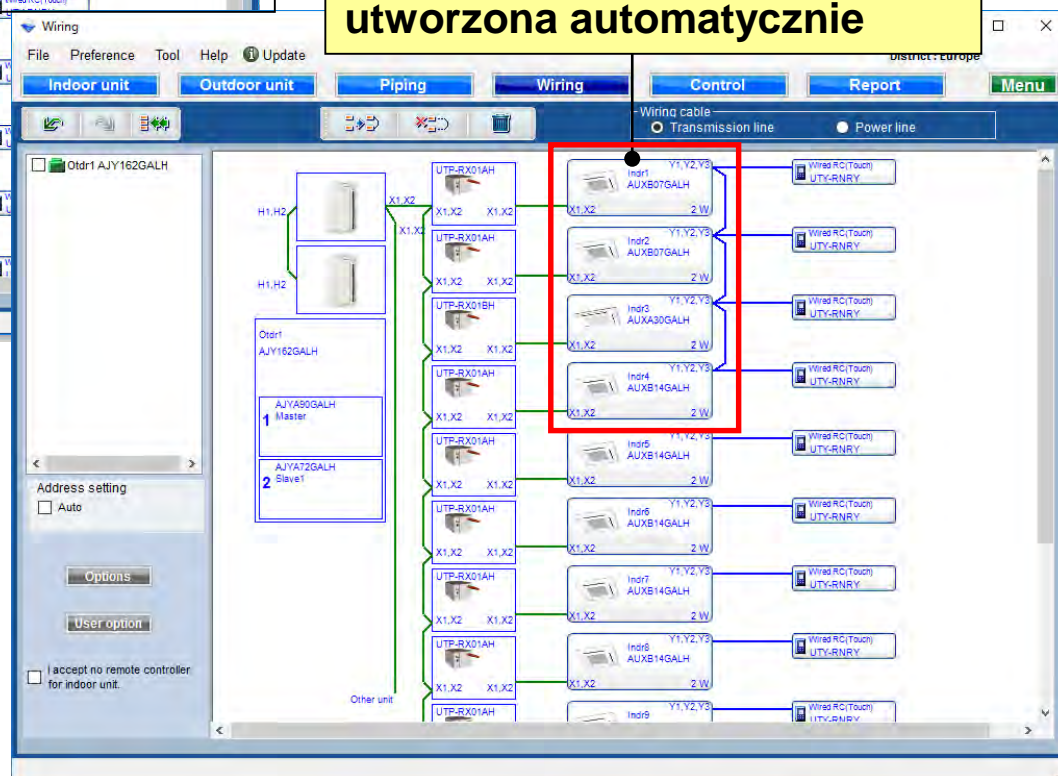
W „Preferencjach” można ustawić „Całkowita długość linii zasilania / Poszczególne linie zasilania”

Wybierz jednostki wewnętrzne

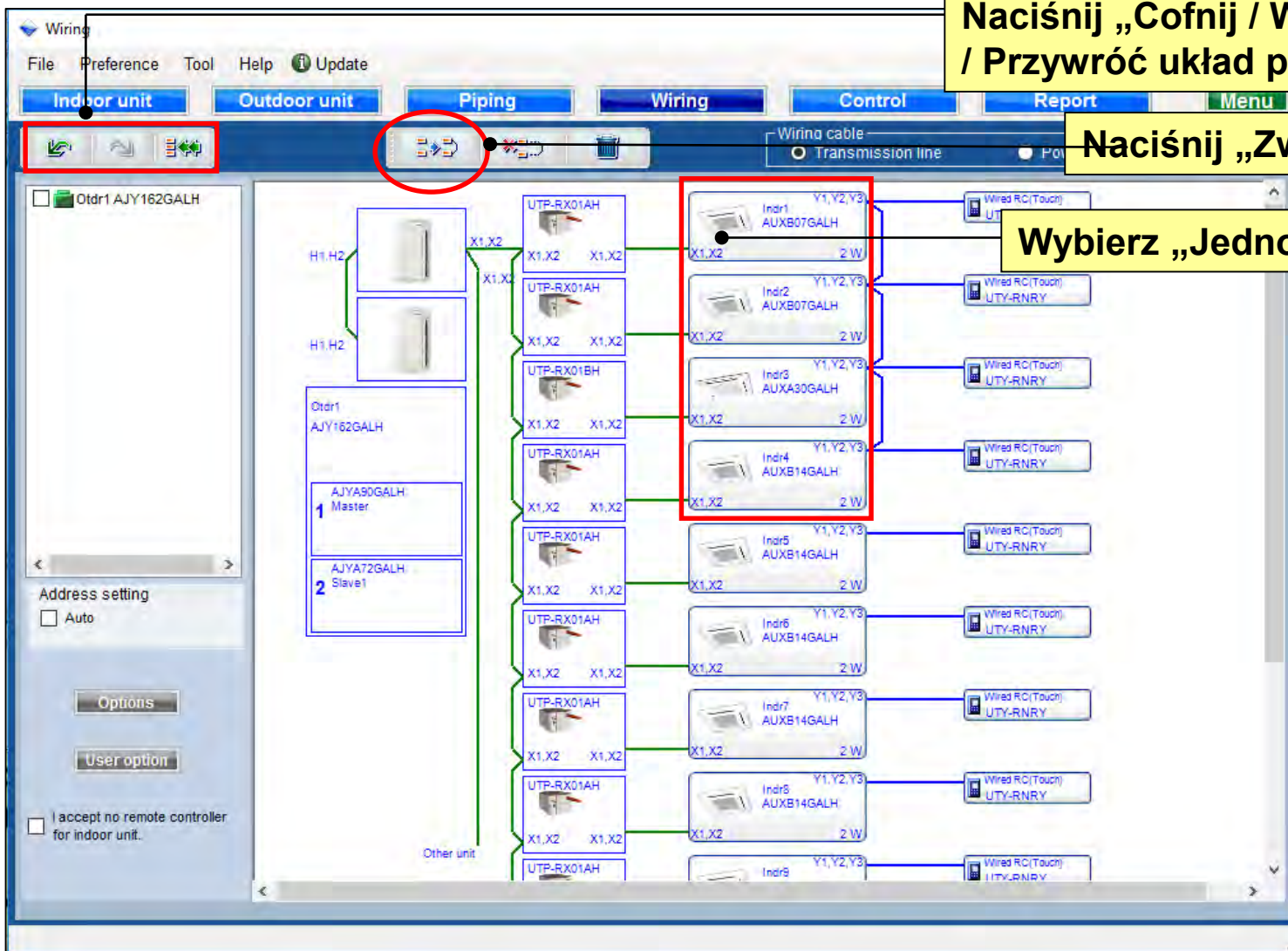
Naciśnij „Sterownik grupowy”



Linia grupy pilota zostanie utworzona automatycznie



Grupowanie (2/2)

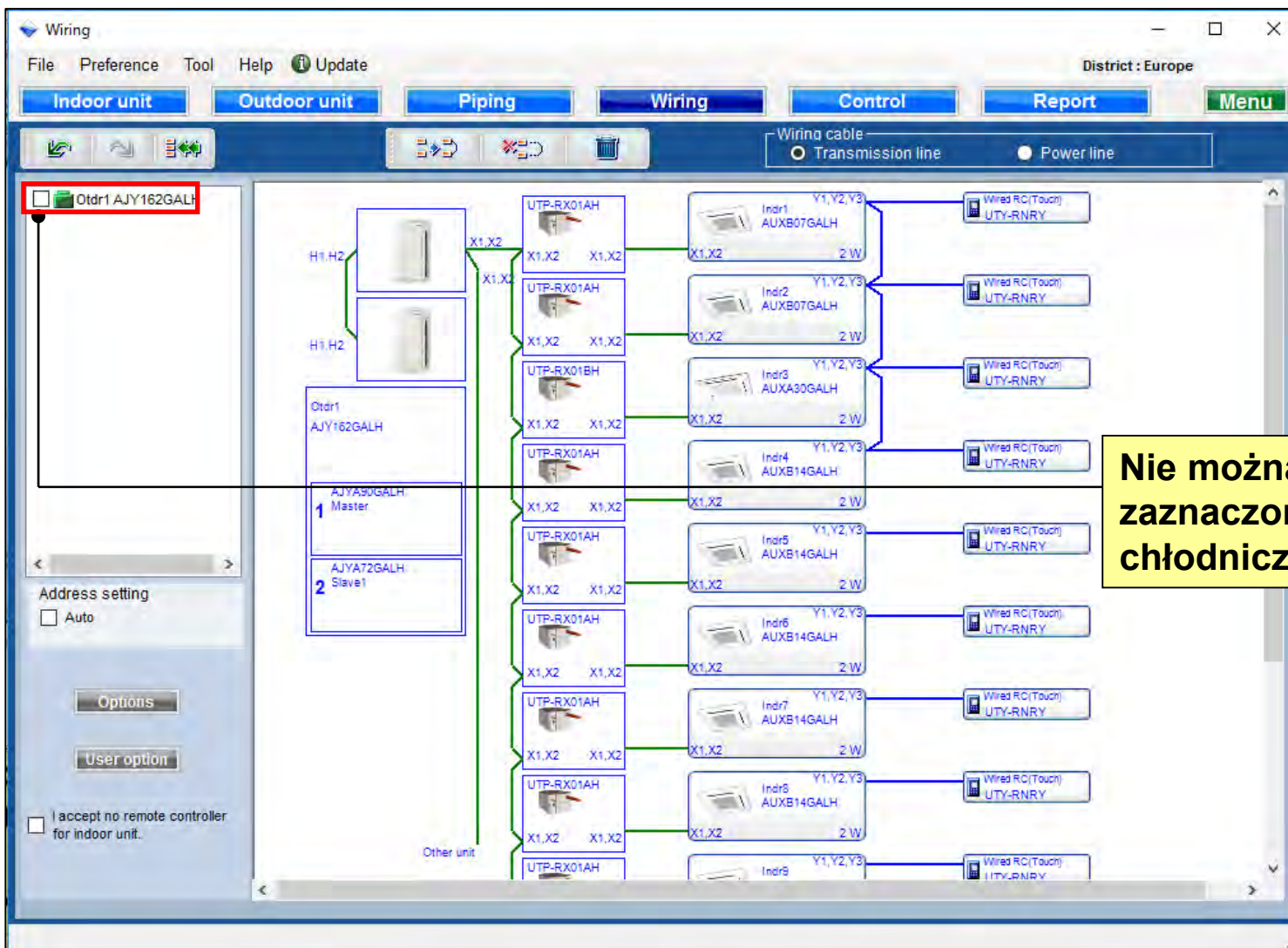


Naciśnij „Cofnij / Wykonaj ponownie / Przywróć układ początkowy”

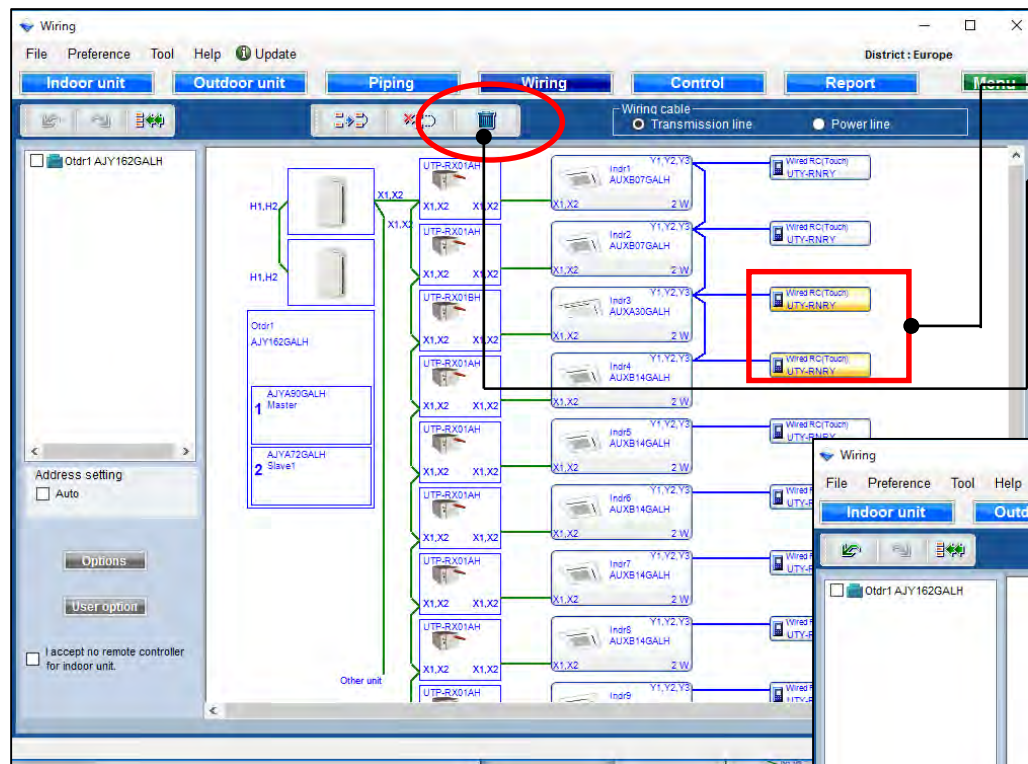
Naciśnij „Zwolnij grupowanie”

Wybierz „Jednostkę wewnętrzną,”

Pole wyboru



Usuwanie

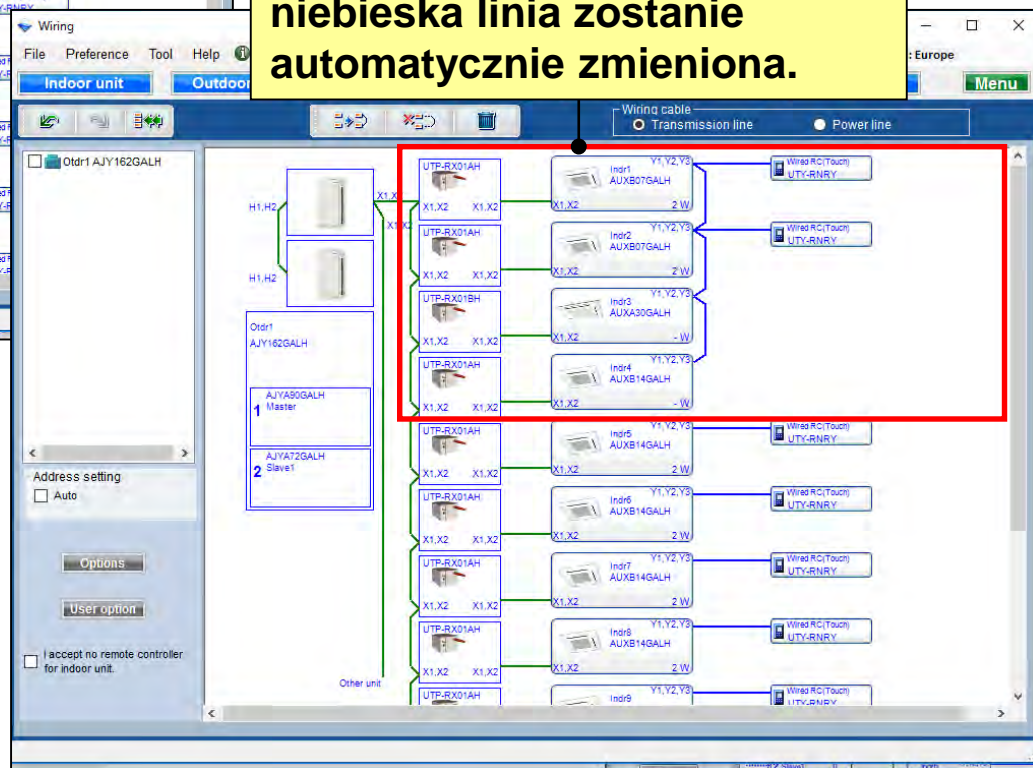


Wybierz sterownik

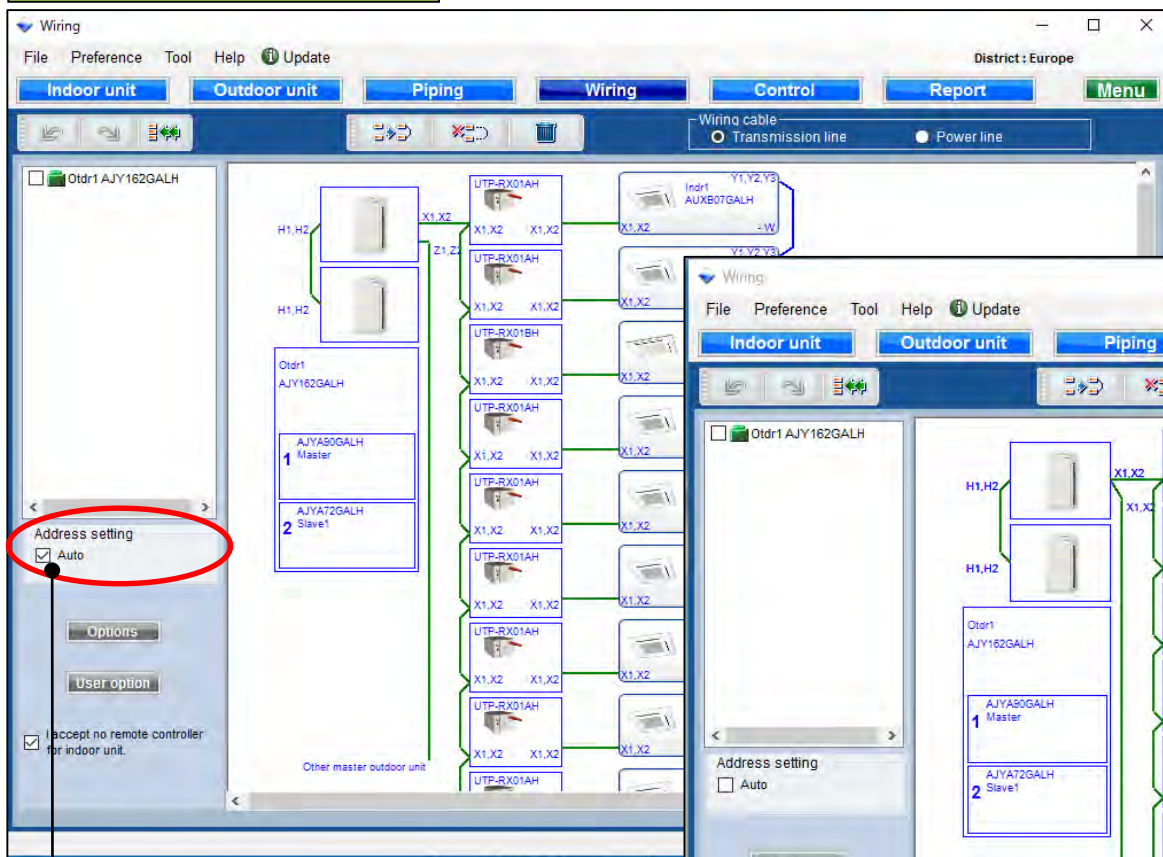
Naciśnij „Usuń sterownik”



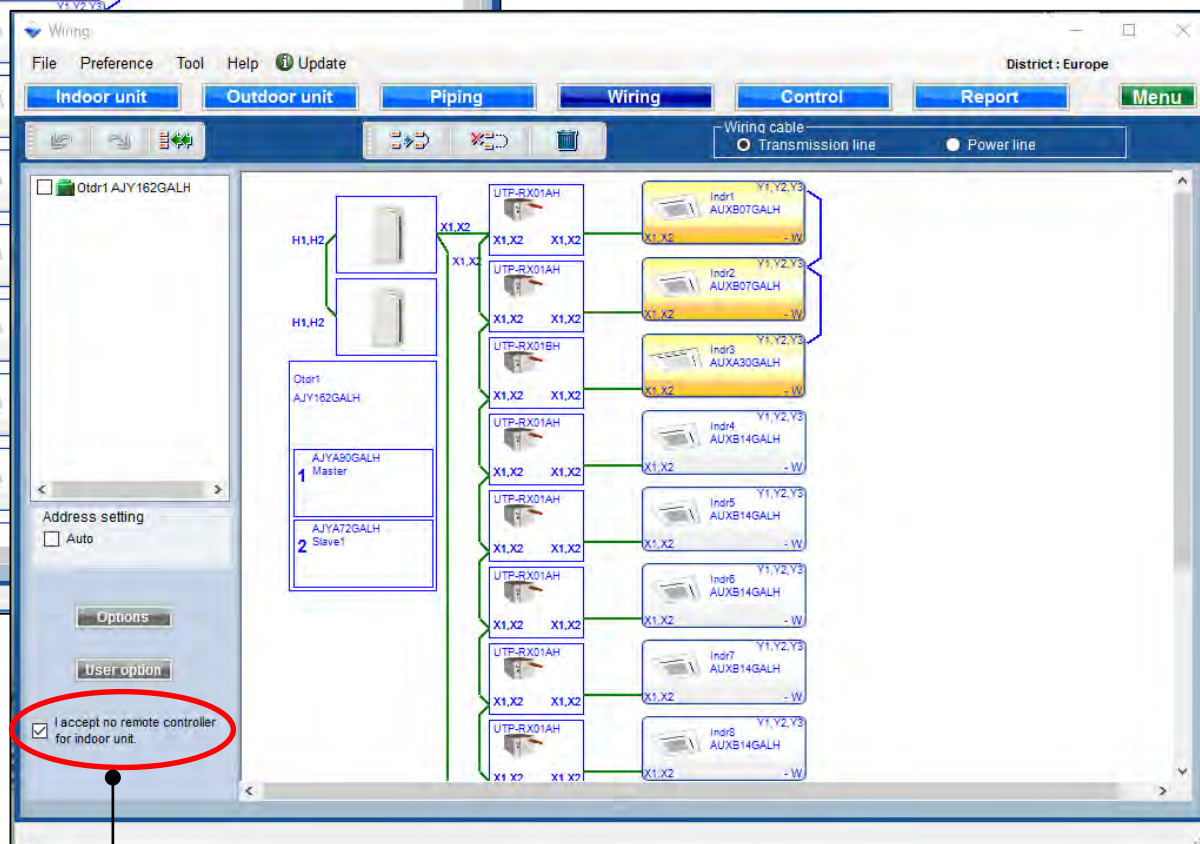
Po usunięciu sterownika,
niebieska linia zostanie
automatycznie zmieniona.



Adresowanie

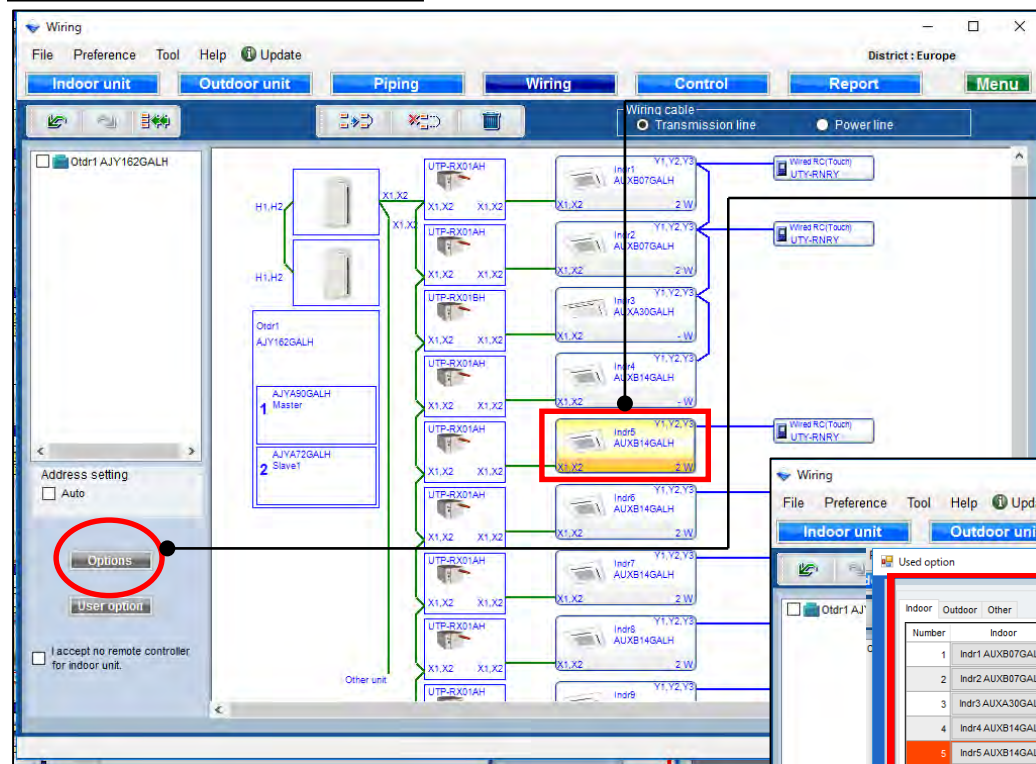


Zaznacz w przypadku automatycznego adresowania



Zaznacz jeżeli „pilot” nie jest wymagany

Opcje

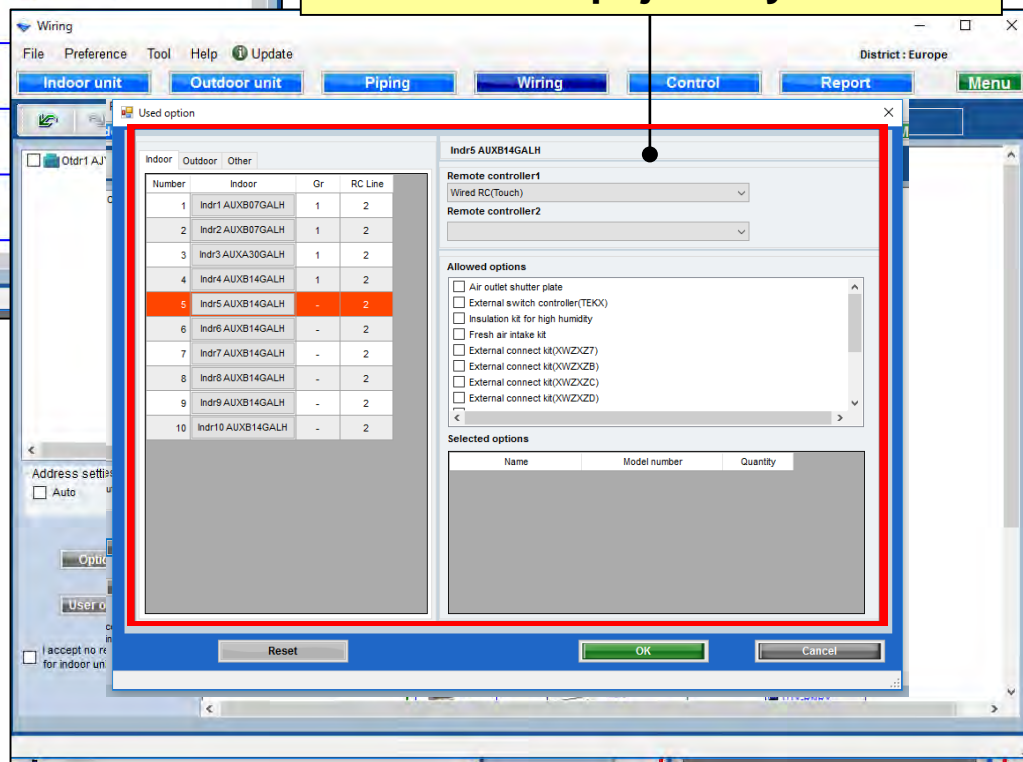


Wybierz jednostkę wewnętrzną

Naciśnij „Opcje”



Pojawi się ekran zastosowanych akcesoriów opcjonalnych



Zastosowane opcje

Wiring

File

Used option

Indoor Outdoor Other

Number	Indoor	Gr	RC Line
1	Indr1 AUXB07GALH	1	2
2	Indr2 AUXB07GALH	1	2
3	Indr3 AUXA30GALH	1	2
4	Indr4 AUXB14GALH	1	2
5	Indr5 AUXB14GALH	-	2
6	Indr6 AUXB14GALH	-	2
7	Indr7 AUXB14GALH	-	2
8	Indr8 AUXB14GALH	-	2
9	Indr9 AUXB14GALH	-	2
10	Indr10 AUXB14GALH	-	2

Indr5 AUXB14GALH

Remote controller1
Wired RC(Touch)

Remote controller2
Simple RC 2-Wire(With operation mode)

Allowed options

- ☒ Air outlet shutter plate
- ☐ External switch controller(TEKO)
- ☒ Insulation kit for high humidity
- ☒ Fresh air intake kit
- ☐ External connect kit(XWZXZ7)
- ☐ External connect kit(XWZXZB)
- ☐ External connect kit(XWZXZC)
- ☐ External connect kit(XWZXZD)

Selected options

Name	Model number	Quantity
Air outlet shutter plate	UTR-YDZB	1
Insulation kit for high humidity	UTZ-KXGC	1
Fresh air intake kit	UTZ-VXAA	1

Reset OK Cancel

Wybierz pilota
Nie można stosować jednocześnie pilotów 2- i 3-żyłowych
W takiej sytuacji zostanie wygenerowany błąd

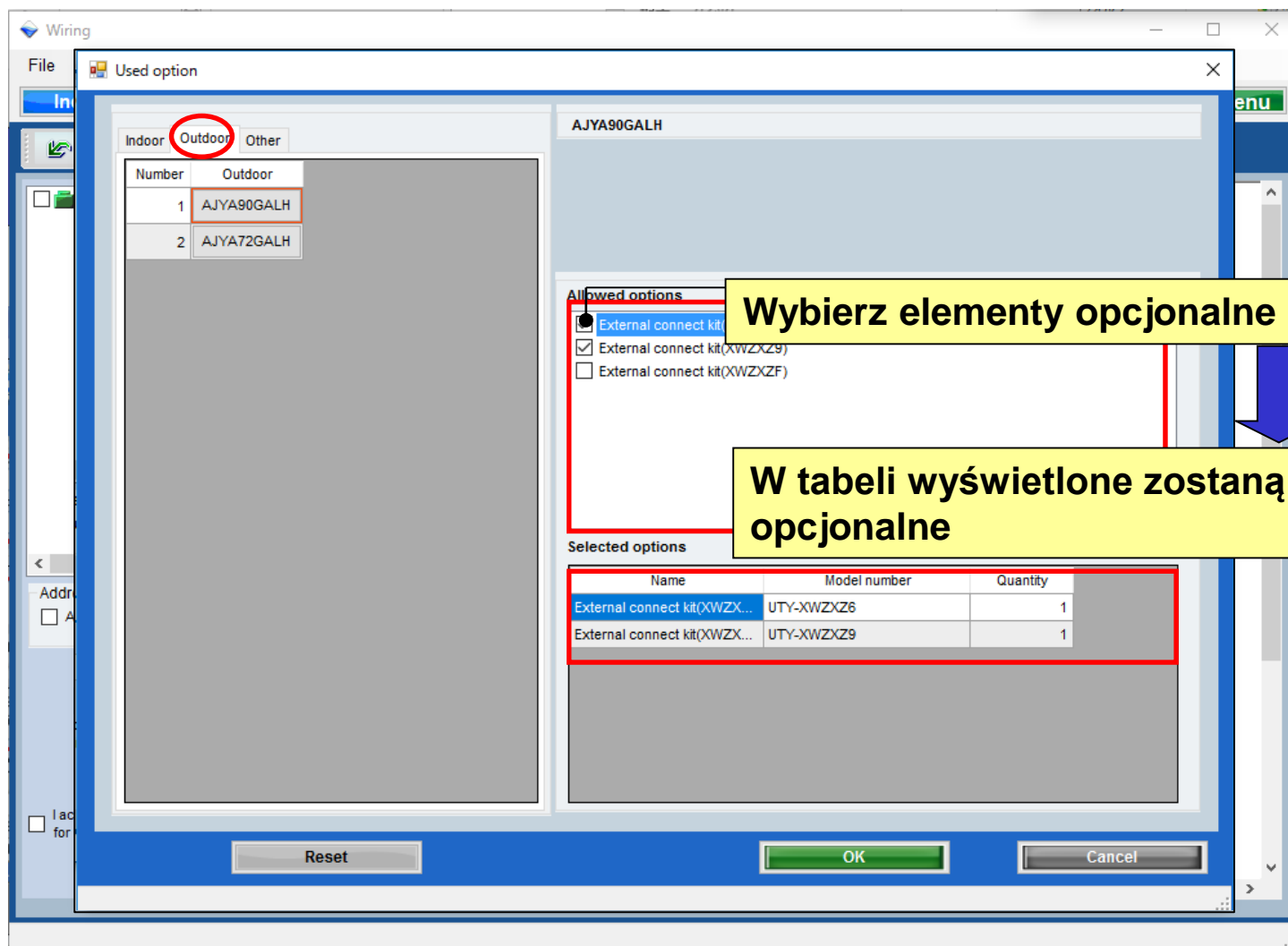
Wybierz elementy opcjonalne

Wpisz ilość

Naciśnij „Reset” aby przywrócić wartości domyślne

Wybrane opcje zostaną uwzględnione w „Raporcie”

Zastosowane opcje



Wybierz elementy opcjonalne

W tabeli wyświetlone zostaną wybrane elementy opcjonalne

Wybrane opcje zostaną uwzględnione w „Raporcie”

Zastosowane opcje

File Used option

Indoor Outdoor **Other**

Number	RB unit
1	UTP-RX01AH
2	UTP-RX01AH
3	UTP-RX01BH
4	UTP-RX01AH
5	UTP-RX01AH
6	UTP-RX01AH
7	UTP-RX01AH
8	UTP-RX01AH
9	UTP-RX01AH
10	UTP-RX01AH

UTP-RX01AH

Allowed options

- ☒ External connect kit(XWZXZ6)
- ☒ External connect kit(XWZXZB)

Selected options

Name	Model number
External connect kit(XWZXZ6)	UTY-XWZXZ6
External connect kit(XWZXZB)	UTY-XWZXZB

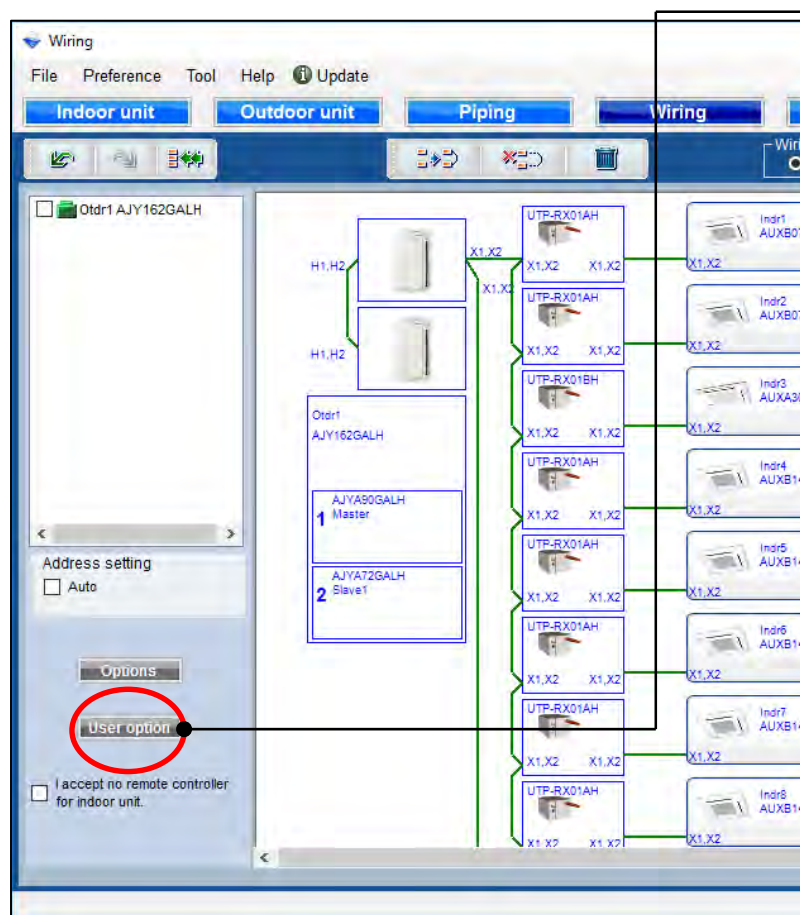
Reset OK Cancel

Wybierz elementy opcjonalne

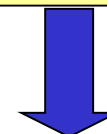
Wyświetlana jest wyłącznie nazwa kompatybilnych akcesoriów

Wybrane opcje zostaną uwzględnione w „Raporcie”

Opcje użytkownika



Naciśnij „opcje” (użytkownika)



Pojawi się okno opcji użytkownika (instalacja)

User options(Refrigerant)

Inside classification
A1

Small classification
A11

User option
☒ A112
☒ A113

Selected user options

User Option item	Quantity
A112	1
A113	1
111	1

Each

Device model name	Quantity
AUXA30GALH	1
AUXB07GALH	2
AUXB14GALH	7

OK Cancel

Opcje użytkownika (instalacja)

User options(Refrigerant)

Inside classification
A1

Small classification
A11

User option

☒ A112
☒ A113

Selected user options

User Option item	Quantity
A112	1
A113	1

Each

Device model name

AUXA30GALH	
AUXB07GALH	2
AUXB14GALH	7

OK

Cancel

Wybierz „wszystkie” lub „podsumow.”

Nastąpi zmiana wyświetlanych elementów

Wybierz „Klasyfikację wewnętrzną”

Wybierz „Małą klasyfikację”

Zaznacz „Opcje użytkownika”

Sprawdź wybrane opcje

Wybrane opcje zostaną uwzględnione w „Raporcie”