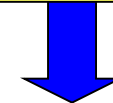


## Изберете “Окабеляване”



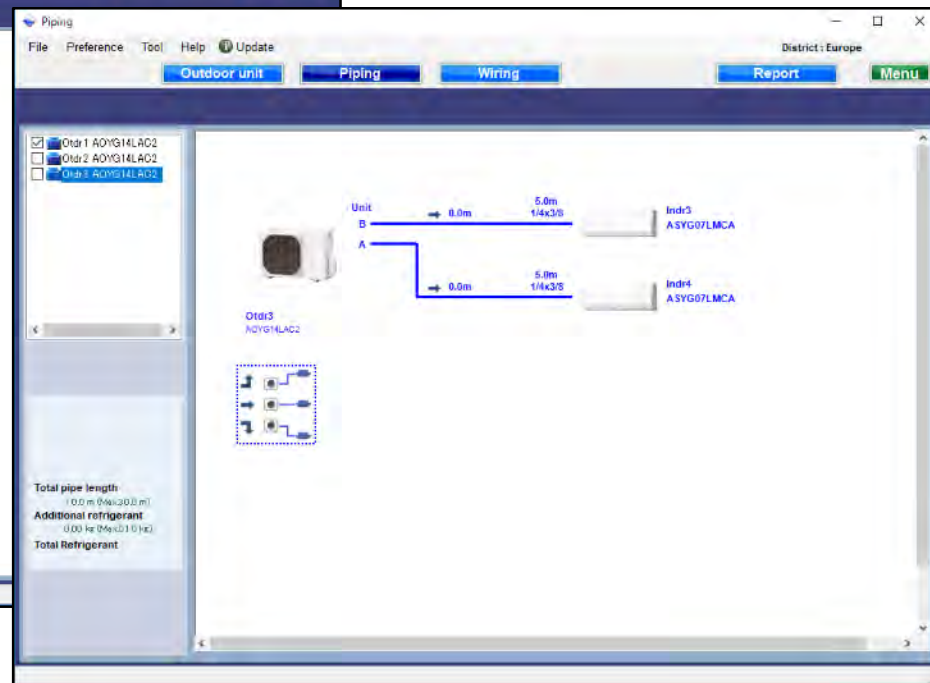
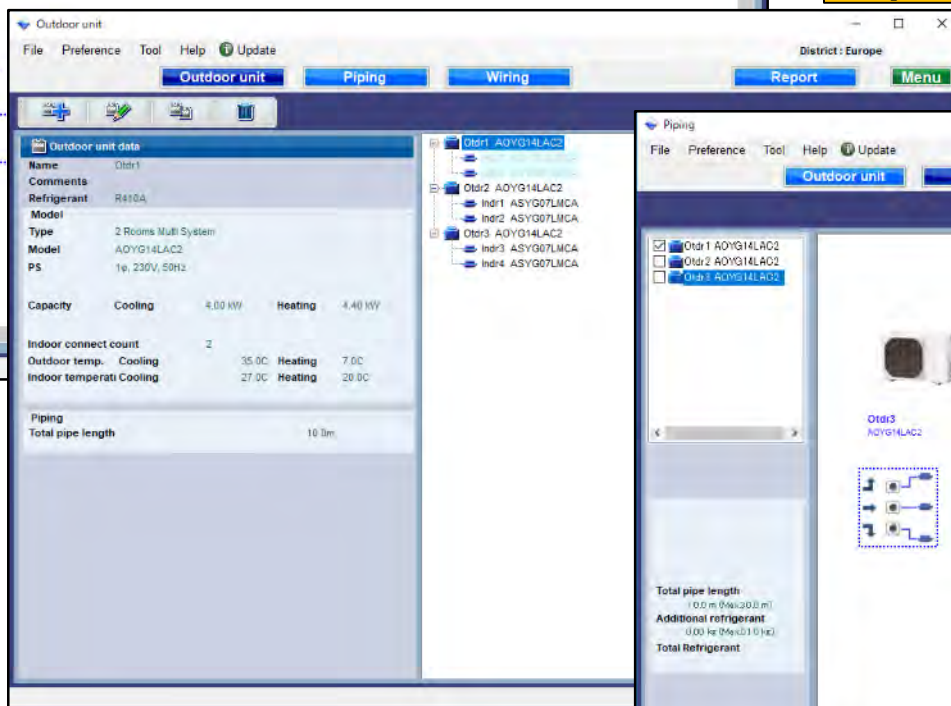
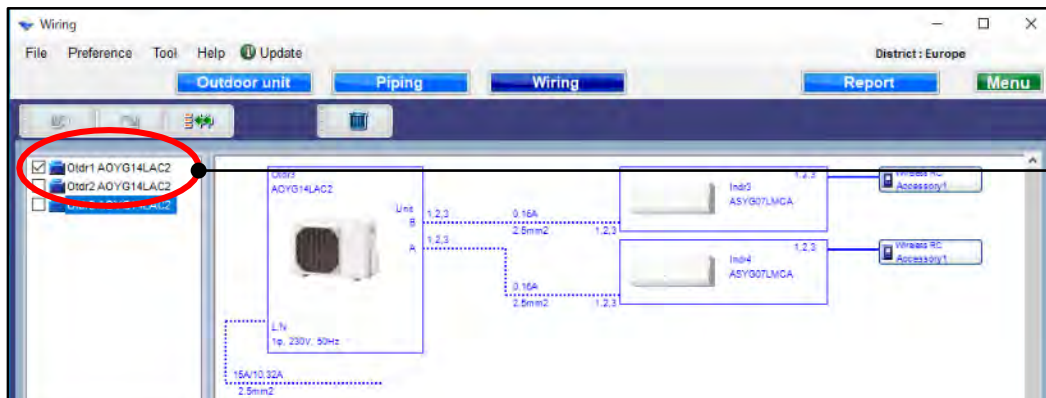
**Маркирайте това поле, ако няма свързано дистанционно управление**

## Изчисление на хлад.система (мулти-сплит)

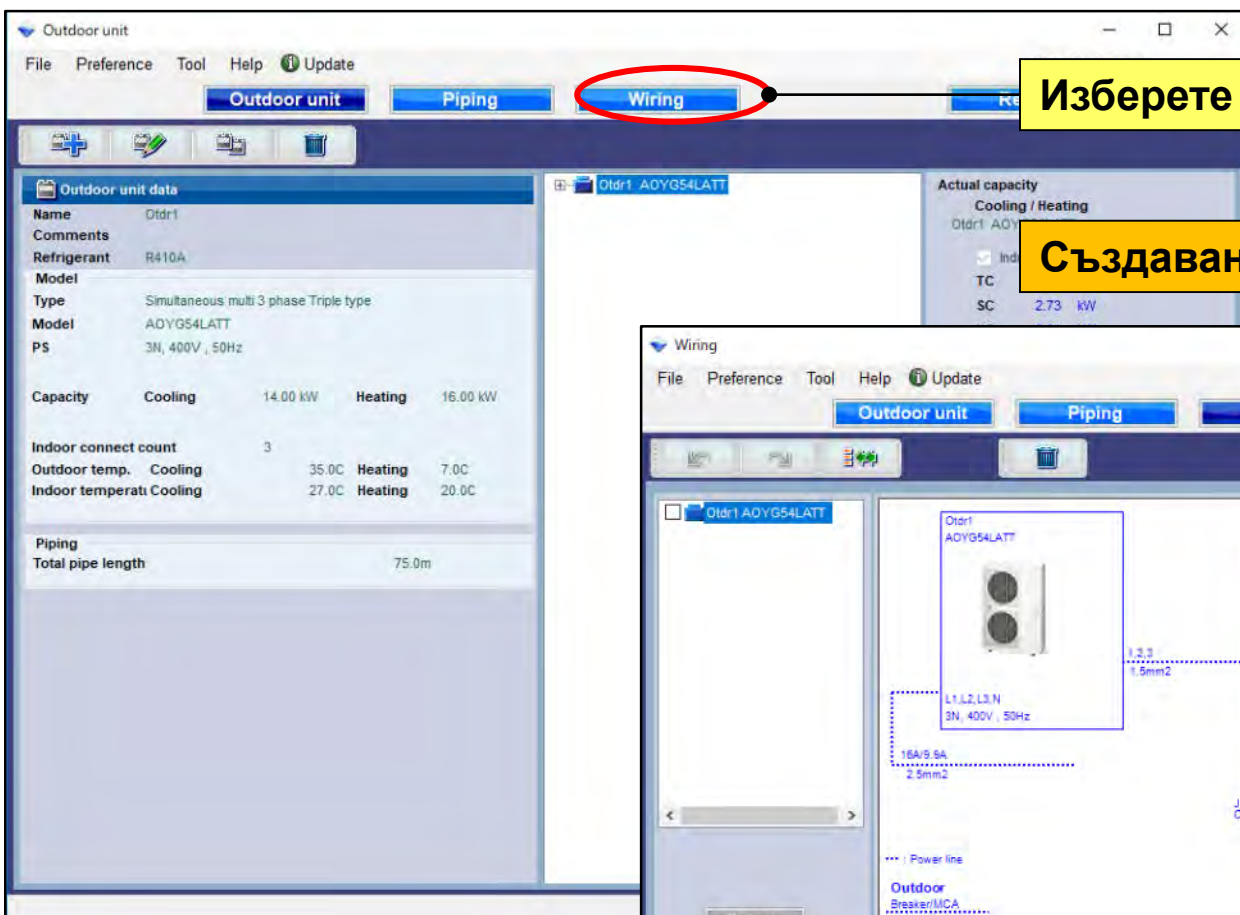
Маркирайте хладилната система



Маркирана хладилна система не може да се променя от всеки екран

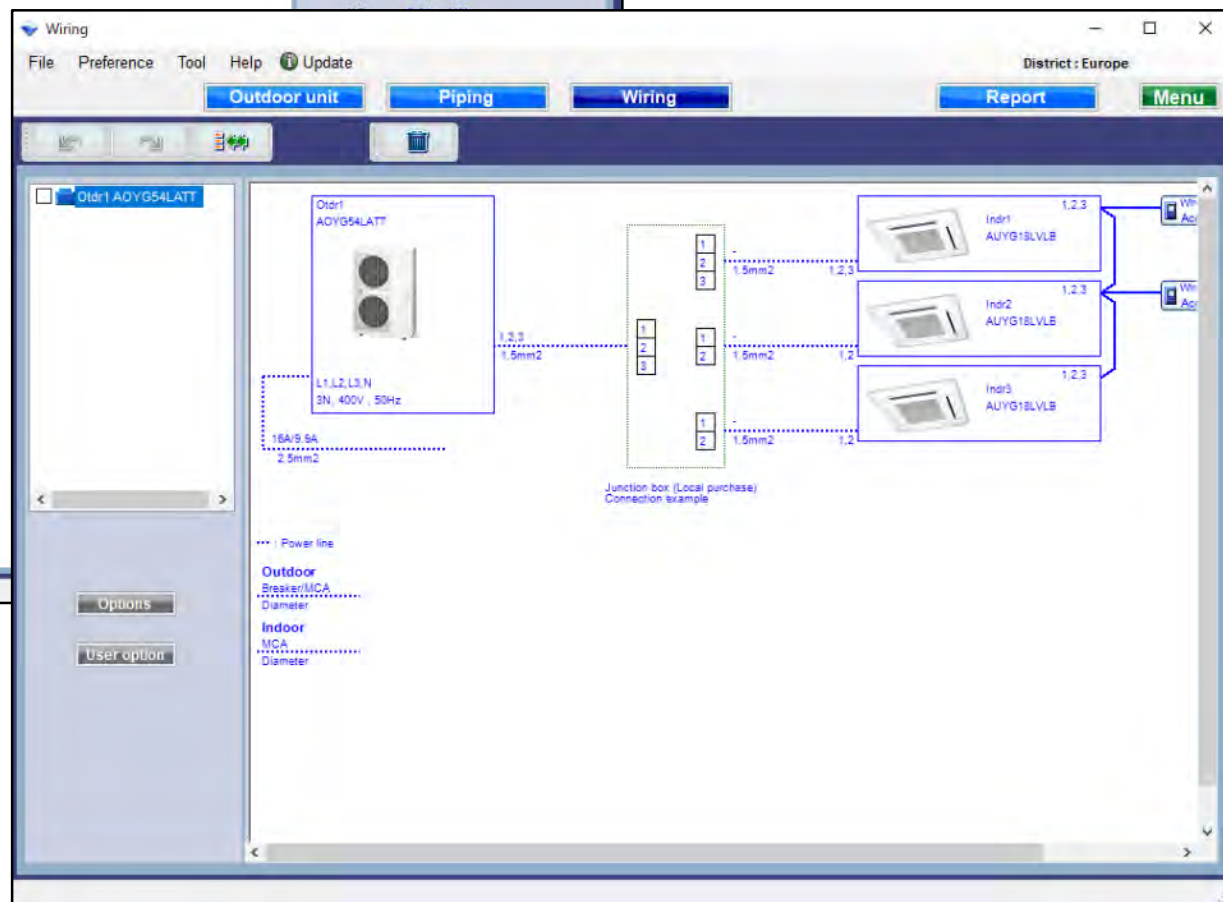


## Окабеляване (Симултанен мулти-сплит)



Изберете "Окабеляване"

Създаване схема на кабелно трасе



## Опции

Изберете “Опции”



Екран с използвани опции

Used option

Indoor Outdoor Other

Number	Indoor	Gr	RC Line
1	Indr1 ASYG07LMCA	-	0
2	Indr2 ASYG07LMCA	-	0

Indr1 ASYG07LMCA

Remote controller1  
Wireless RC(Accessory)

Remote controller2

Allowed options

- ☐ External connect kit
- ☐ Communication kit
- ☐ Wire with connector
- ☐ KNX Interface
- ☐ MODBUS Interface

Selected options

Name	Model number	Quantity
------	--------------	----------

Reset OK Cancel

## Използвани опции (1/2)

Used option

Indoor Outdoor Other

Number	Indoor	Gr	RC Line
1	Indr1 ASYG07LMCA	-	0
2	Indr2 ASYG07LMCA	-	0

Indr1 ASYG07LMCA

Remote controller1  
Wireless RC(Accessory)

Remote controller2

Allowed options

- ☐ External connect kit
- ☐ Communication kit
- ☐ Wire with connector
- ☐ KNX Interface
- ☒ MODBUS Interface

Selected options

Name	Model number	Quantity
MODBUS Interface	FJ-RC-MBS-1	1

Reset OK Cancel

Изберете дистанционно управление

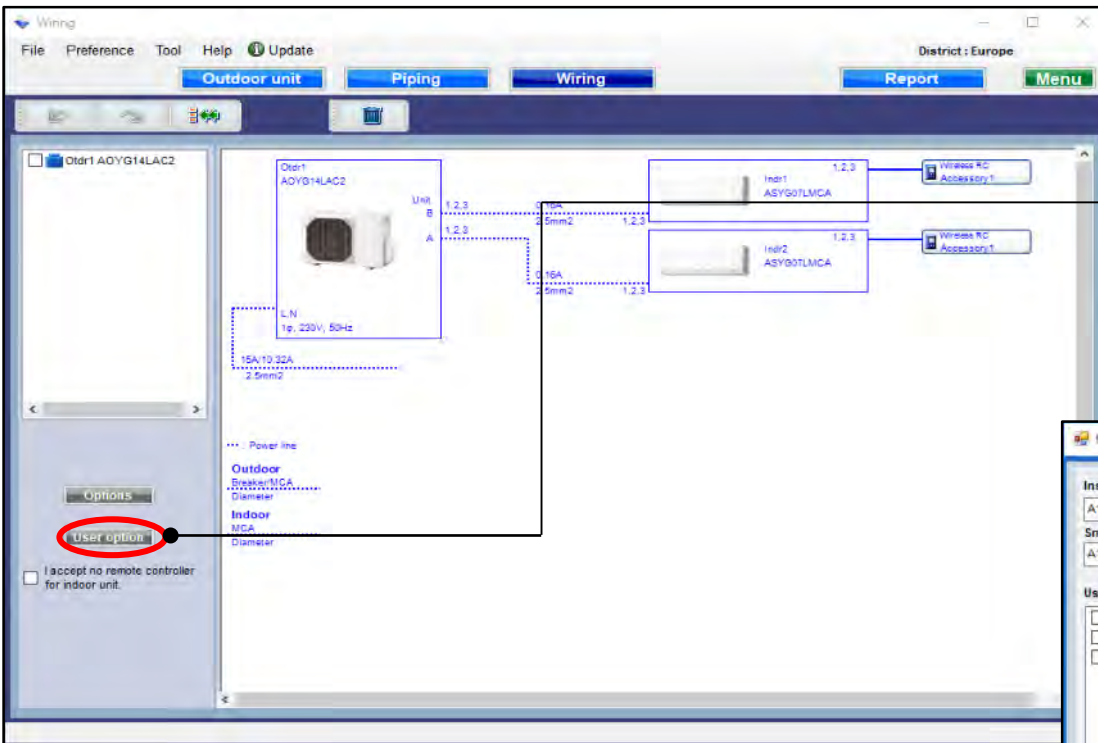
Изберете опционални части

Показва само модела на съвместимите части

Избраните опции се извеждат в Отчета



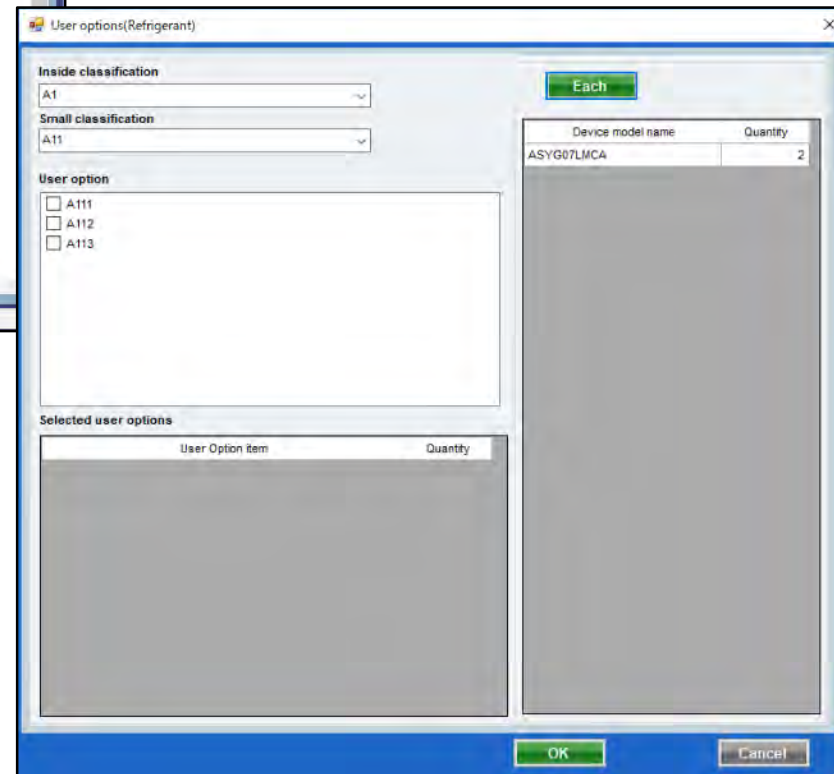
## Използвани опции (2/2)



Изберете “Потребителски  
опции”



Отворени Потр.опции (хл.агент)



## Потребителски опции (хл.агент)

User options(Refrigerant)

Inside classification

A1

Small classification

A11

Each

Device model name	Quantity
ASYG07LMCA	2

User option

☒ A111

☒ A112

☐ A113

Selected user options

User Option item	Quantity
A111	1
A112	1

OK

Cancel

Изберете “Единично или  
общо”

Изберете “Категория”

Изберете “Под-категория”

Маркирайте “Потр.опции”

Маркирани “Потр.опции”

Избраните опции се извеждат в Отчета