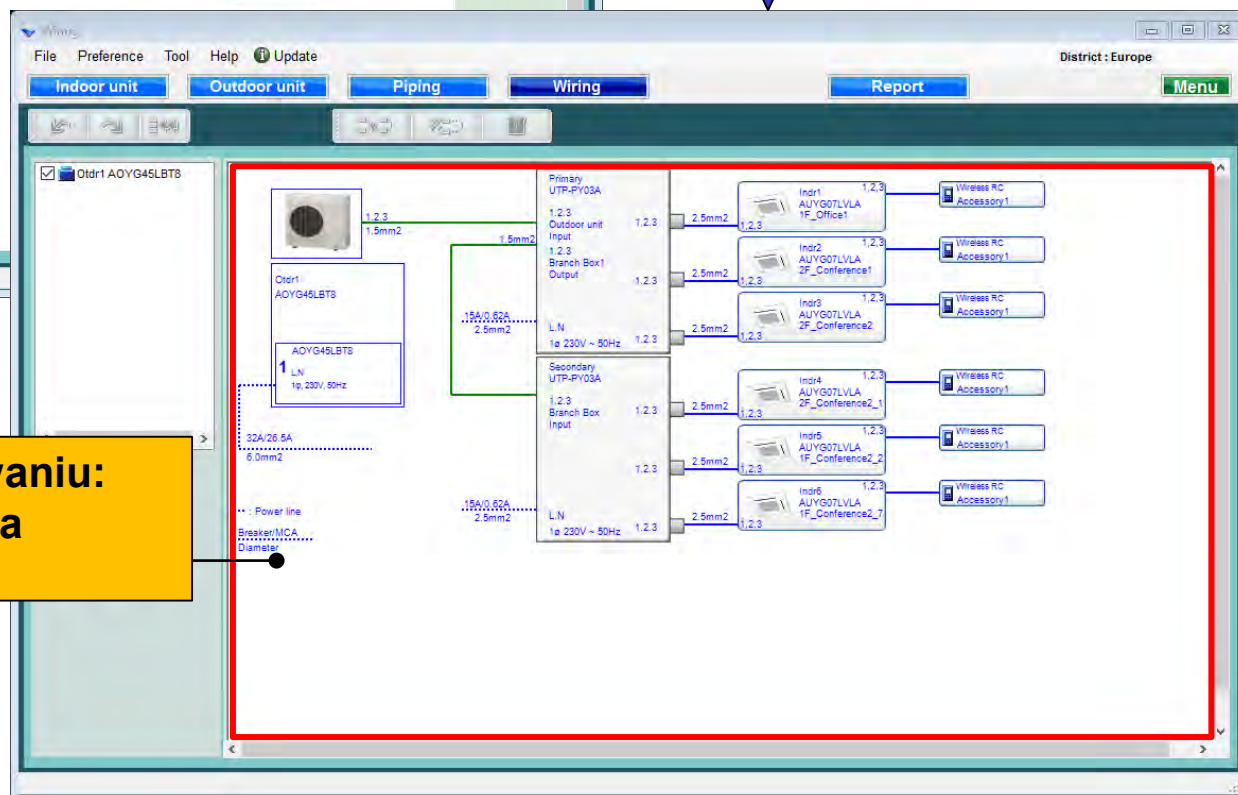


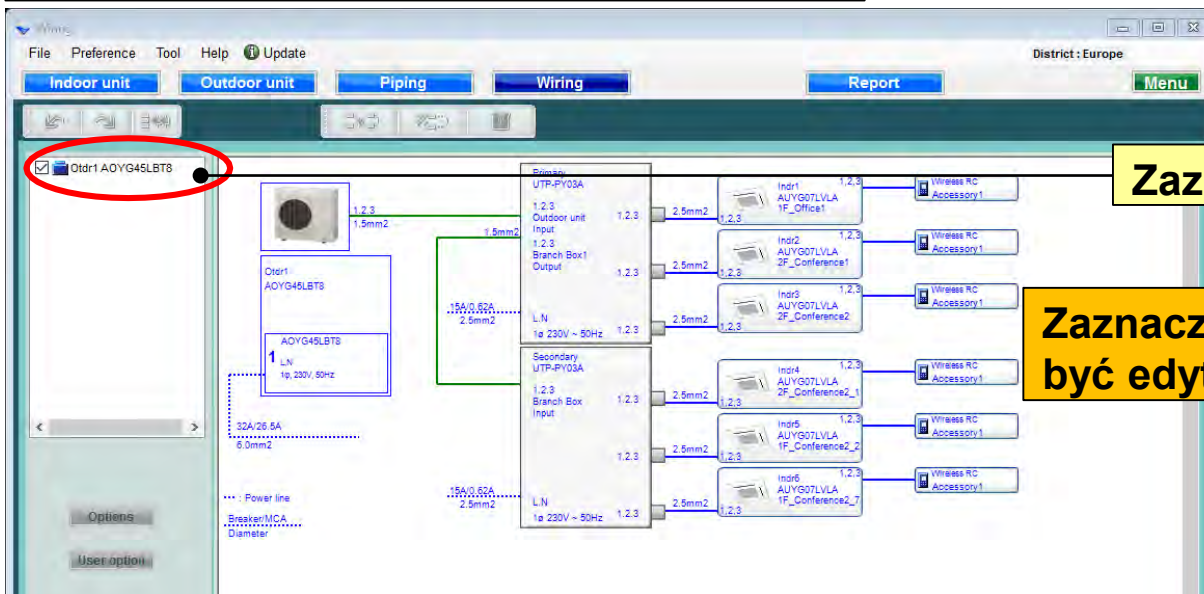
Naciśnij „Okablowanie”

Pojawi się ekran tworzenia schematu instalacji elektrycznej

Podgląd informacji o okablowaniu:
aktualna wartość przyłączy dla
każdego urządzenia

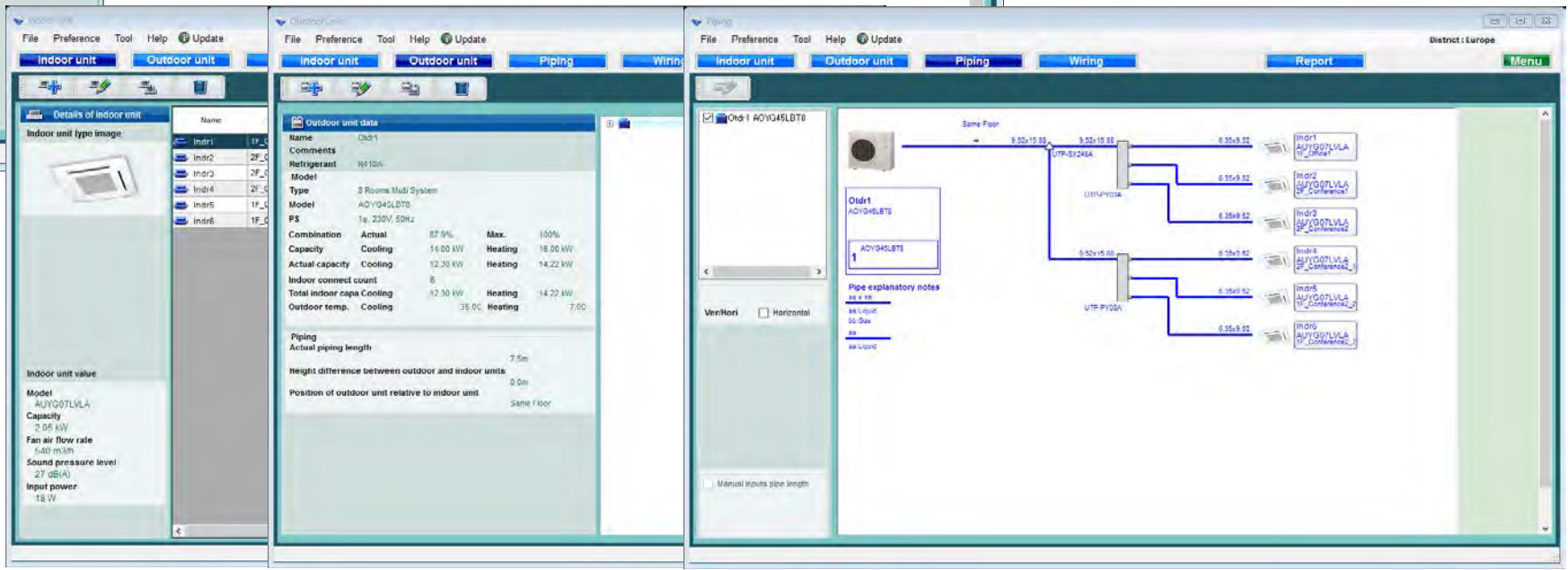


Wybór układu chłodniczego

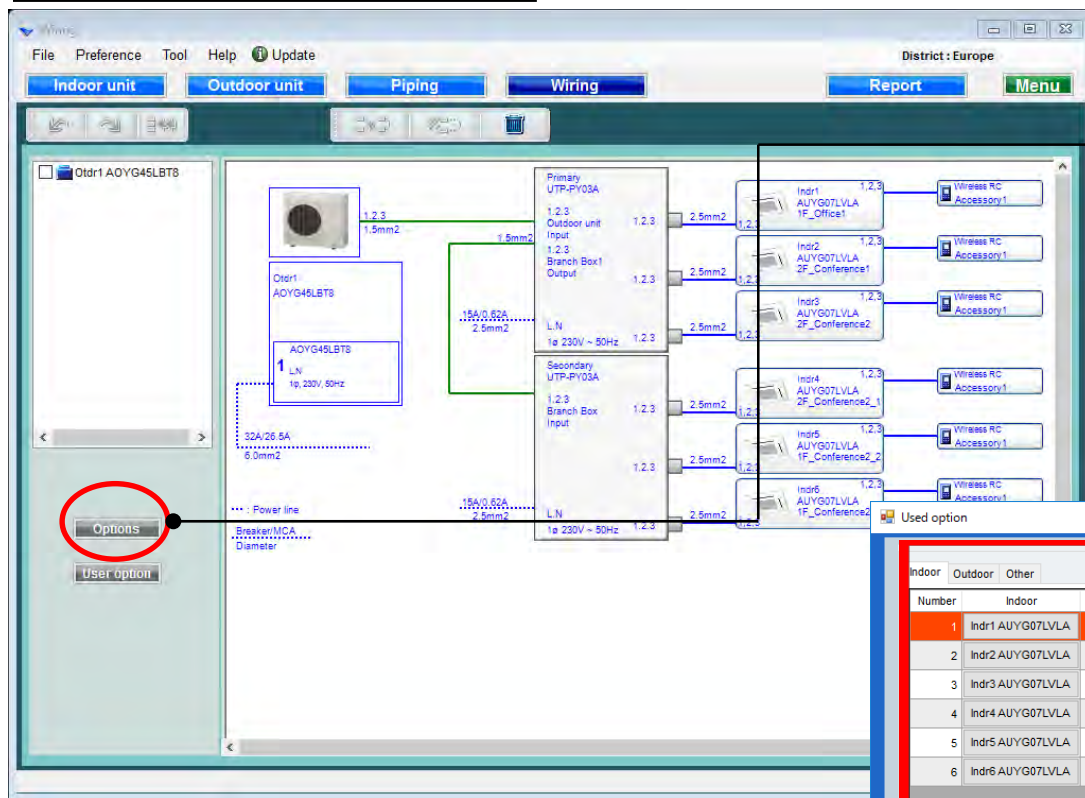


Zaznacz układ chłodniczy

Zaznaczony układ chłodniczy nie może być edytowany na każdym ekranie



Opcje



Naciśnij „Opcje”

Pojawi się ekran
zastosowanych akcesoriów
opcjonalnych

The 'Used option' dialog box is open, showing a table of installed options and a list of allowed options.

Number	Indoor	Gr	RC Line
1	Indr1 AUYG07LVLA	-	0
2	Indr2 AUYG07LVLA	-	3
3	Indr3 AUYG07LVLA	-	3
4	Indr4 AUYG07LVLA	-	3
5	Indr5 AUYG07LVLA	-	3
6	Indr6 AUYG07LVLA	-	0

Allowed options:

- ☐ Air outlet shutter plate
- ☐ Insulation kit for high humidity
- ☐ Fresh air intake kit
- ☐ External connect kit
- ☐ KNX Interface
- ☐ MODBUS interface
- ☐ Wireless Lan interface(FJ-RC-WIFI-1)
- ☐ Wireless LAN Adapter

Selected options:

Name	Model number	Quantity
------	--------------	----------

Buttons: Reset, OK, Cancel

Zastosowane opcje (1/2)

Used option

Indoor Outdoor Other

Number	Indoor	Gr	RC Line
1	Indr1 AUYG07LVLA	-	3
2	Indr2 AUYG07LVLA	-	3
3	Indr3 AUYG07LVLA	-	3
4	Indr4 AUYG07LVLA	-	3
5	Indr5 AUYG07LVLA	-	3
6	Indr6 AUYG07LVLA	-	0

Indr1 AUYG07LVLA

Remote controller1
Simple RC

Remote controller2
Wired RC

Allowed options

- ☒ Air outlet shutter plate
- ☒ Insulation kit for high humidity
- ☐ Fresh air intake kit
- ☐ External connect kit
- ☐ KNX Interface
- ☐ MODBUS Interface
- ☐ Wireless Lan Interface(FJ-RC-WIFI-1)
- ☐ Wireless LAN Adapter

Selected options

Name	Model number	Quantity
Air outlet shutter plate	UTR-YDZB	1
Insulation kit for high humidity	UTZ-KXGC	1

Reset OK Cancel

Wybierz pilota zdalnego sterowania

Wybierz elementy opcjonalne

Wyświetlana jest wyłącznie nazwa kompatybilnych akcesoriów

Wybrane opcje zostaną uwzględnione w „Raporcie”

Zastosowane opcje (2/2)

Used option

Indoor **Outdoor** Other

Number	Outdoor
1	AOYG45LBT8

AOYG45LBT8

Allowed options

- ☒ Central Remote Controller
- ☒ External connect kit
- ☐ External connect kit (for Base heater)

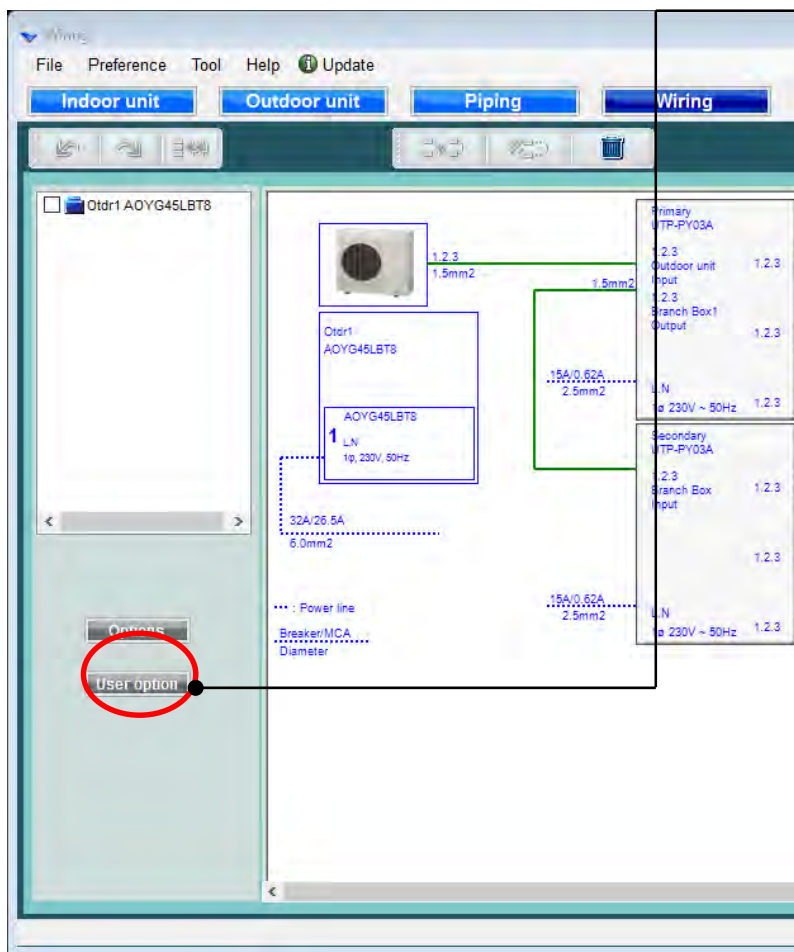
Selected options

Name	Model number	Quantity
Central Remote Controller	UTY-DMMYM	
External connect kit	UTY-XWZXZ3	1

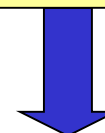
Reset OK Cancel

Wybierz akcesoria opcjonalne

Wyświetlana jest wyłącznie nazwa kompatybilnych akcesoriów



Naciśnij „opcje” (użytkownika)



Pojawi się okno opcji użytkownika (instalacja)

The 'User options(Refrigerant)' dialog box is shown. It includes the following sections:

- Inside classification:** A1
- Small classification:** A11
- User option:** Checkboxes for A112 and A113 are checked.
- Selected user options:** A table listing selected options and their quantities.

User Option item	Quantity
A112	1
A113	1
111	1

At the bottom of the dialog box are 'OK' and 'Cancel' buttons.

Opcje użytkownika (instalacja)

User options(Refrigerant)

Inside classification
A1

Small classification
A11

User option
☒ A112
☒ A113

Selected user options

User Option item	Quantity
A112	1
A113	1

Each

Device model name	Quantity
AUXA30GALH	1
AUXB07GALH	2
AUXB14GALH	7

OK Cancel

Wybierz „wszystkie” lub „podsumow.”

Wybierz „Klasyfikację wewnętrzną”

Wybierz „Małą klasyfikację”

Zaznacz „Opcje użytkownika”

Sprawdź wybrane opcje

Wybrane opcje zostaną uwzględnione w „Raporcie”