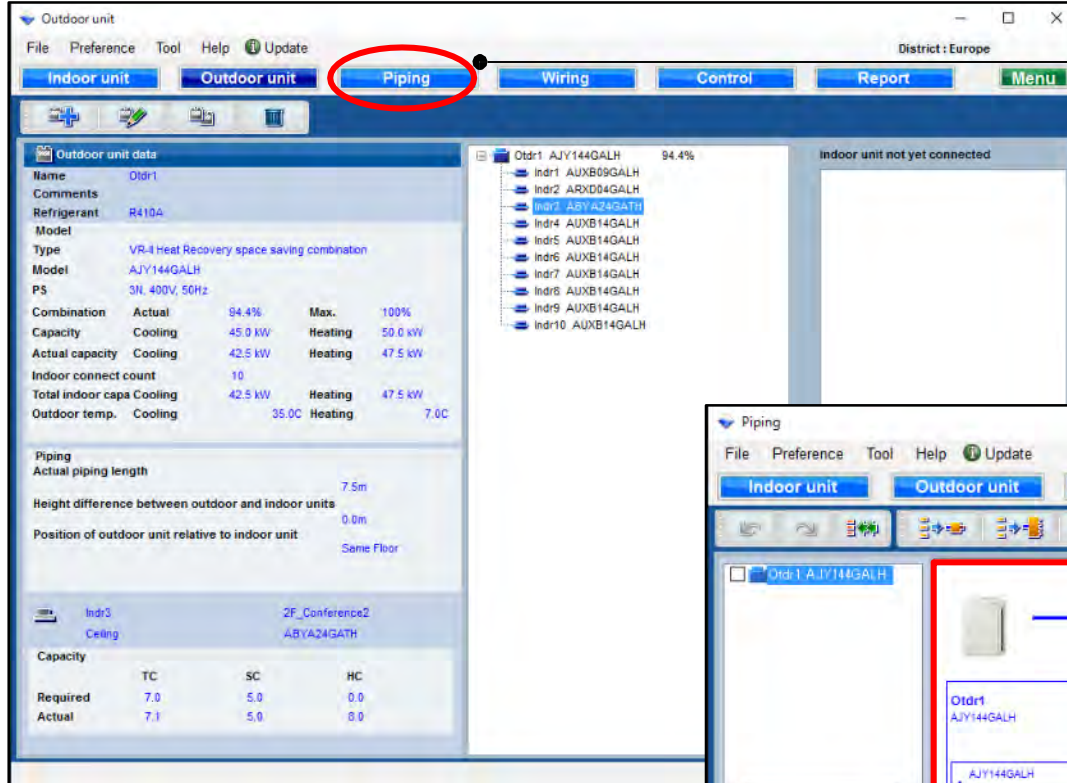


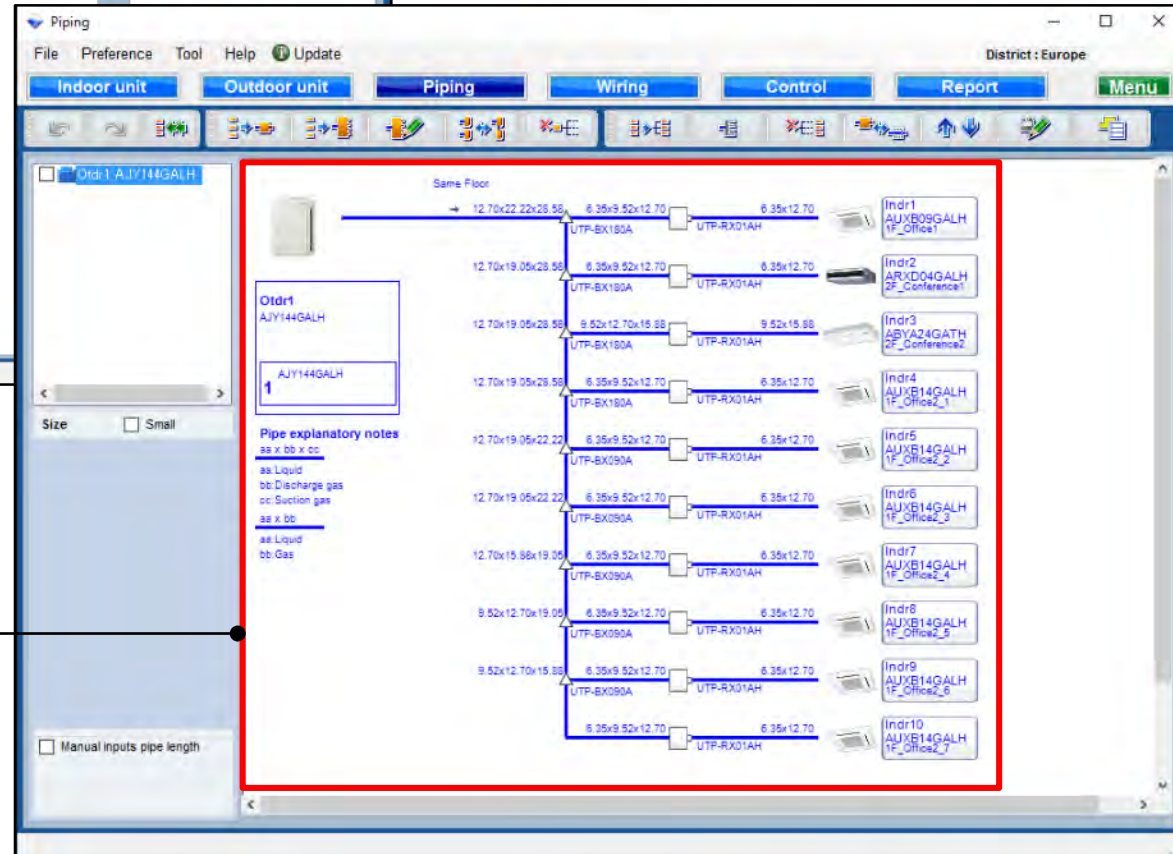
Borulama ayarları

Dizayn Simülatör



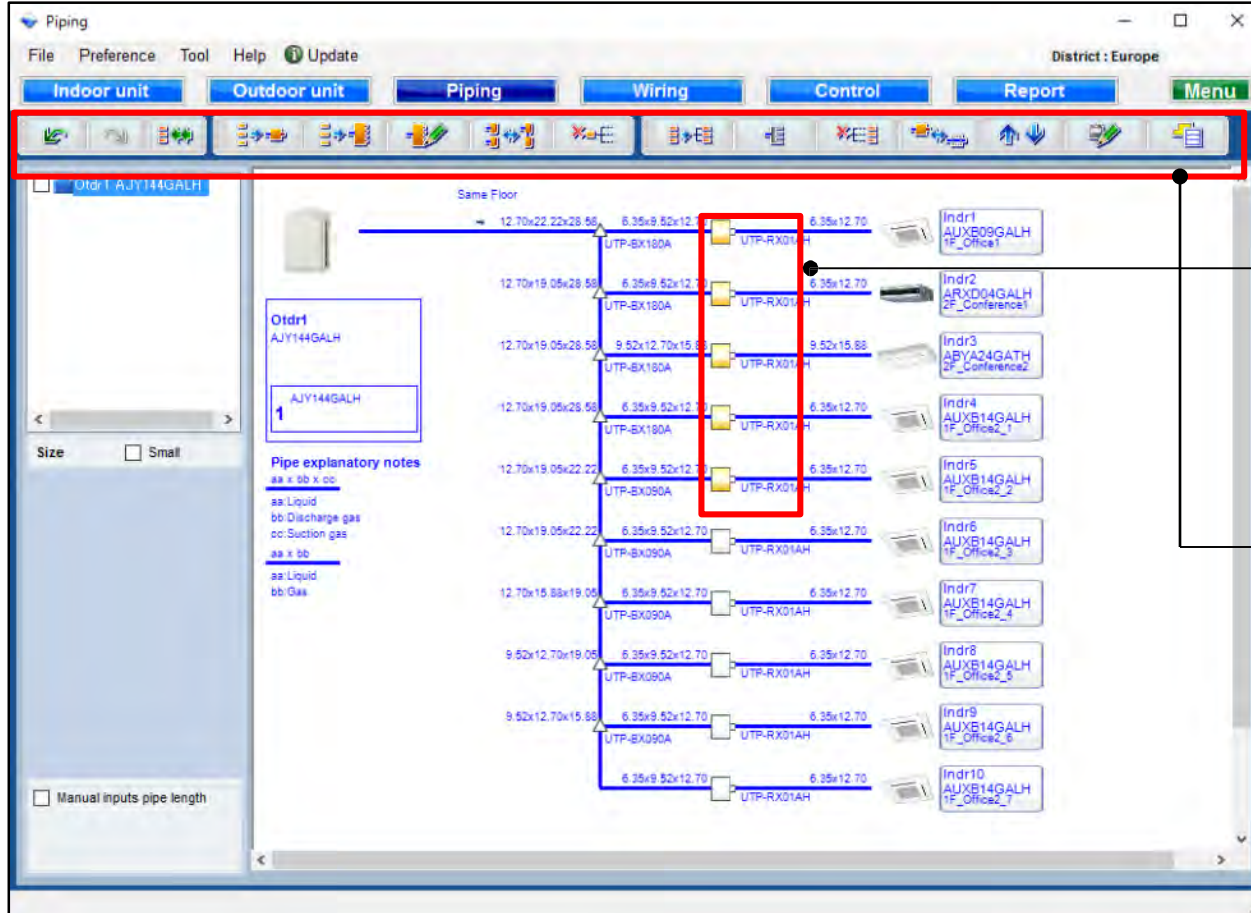
“Borulama” seç

Boru sistemi diyagramı oluşturma

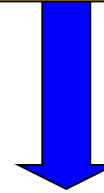


Boru çapı, dış ünitenin model isimleri, iç üniteler ve Bağlantı birimleri görüntülenir.

Heat Recovery için

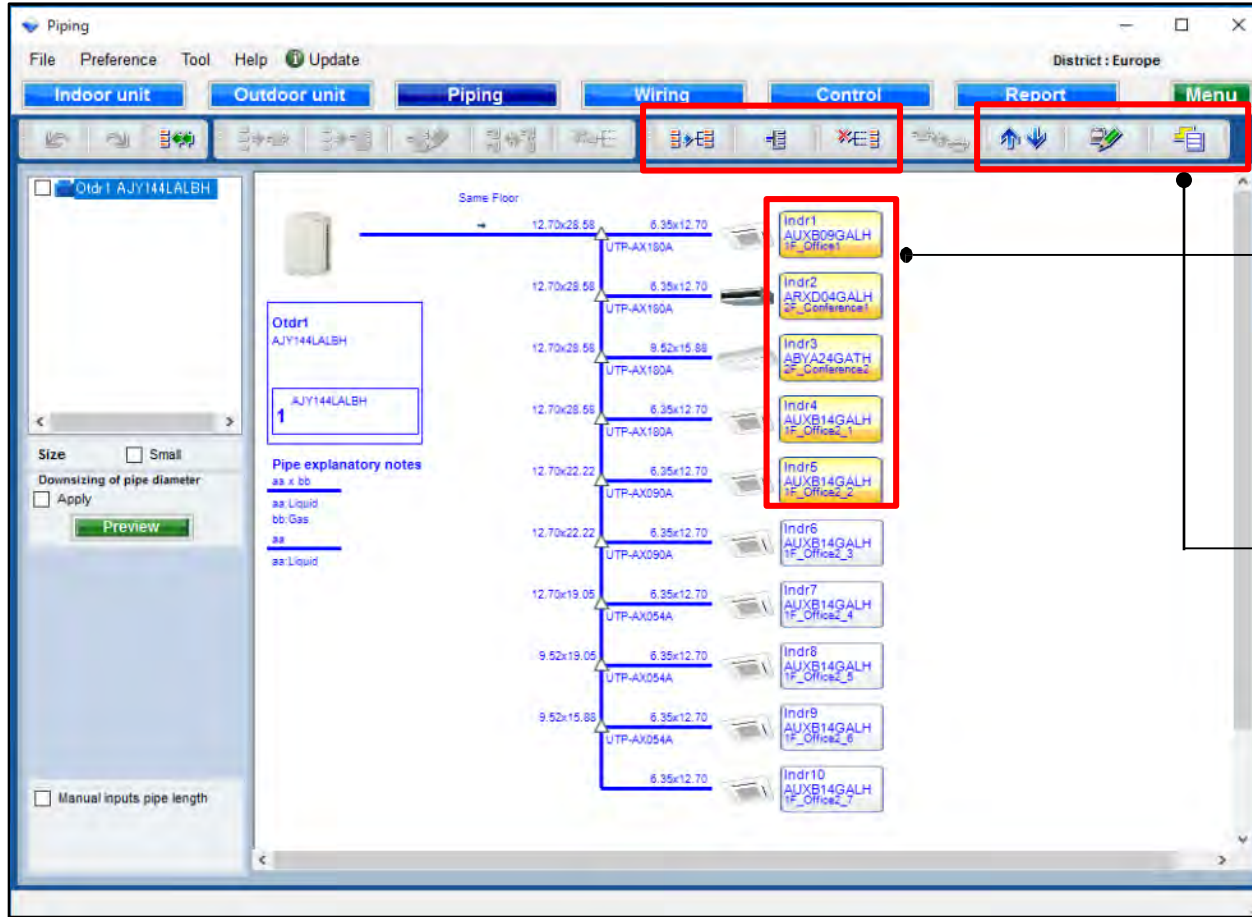


Heat Recovery için, RB Unit seç.

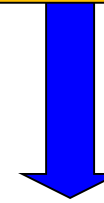


Düzenlemek için her düğmeye basın.

Heat Pump için

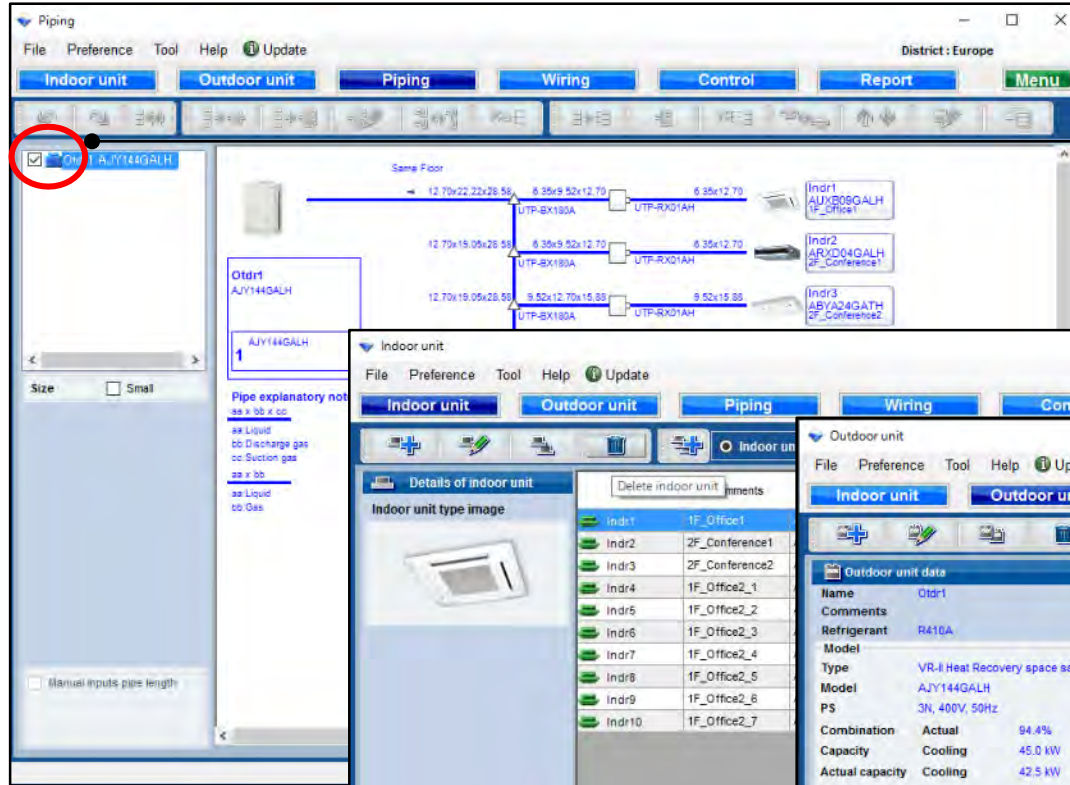


Heat pump için , İç ünite seçin.

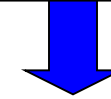


Düzenlemek için her düğmeye basın.
Heat pump için fonksiyonlar sınırlıdır.

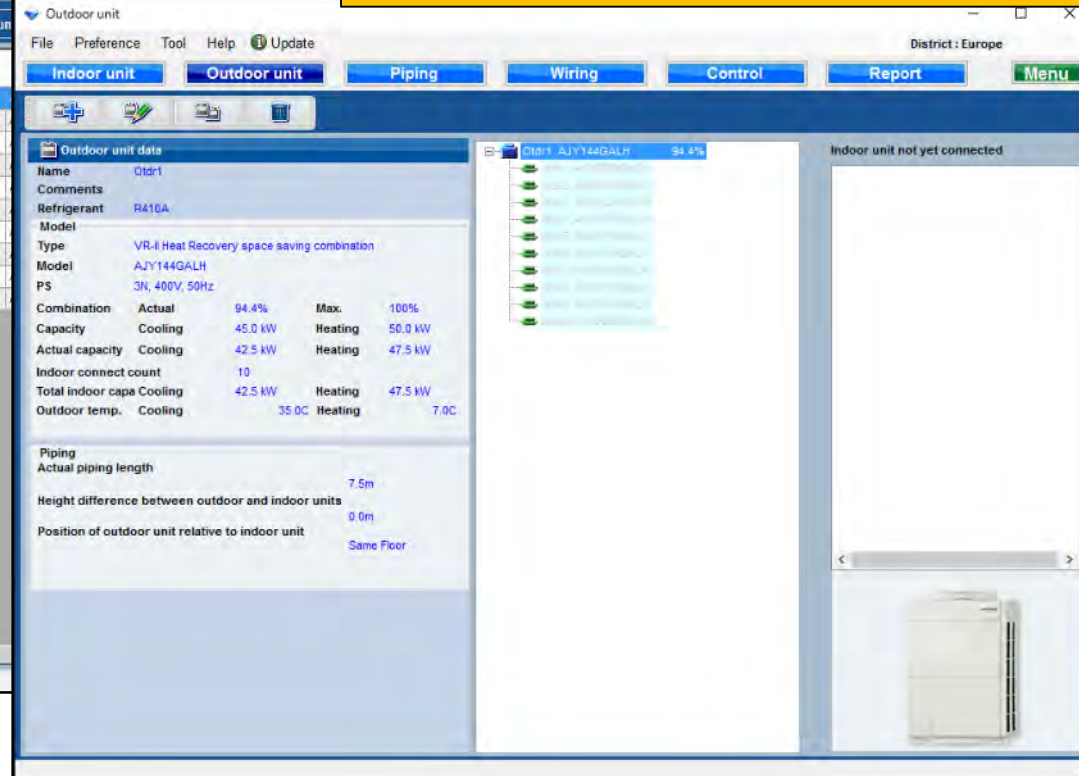
Soğutucu akışkan sistemi doğrulama fonksiyonu



Soğutucu sistemi kontrol edin.



Kontrol edilen soğutucu akışkan sistemi her bir ekranda düzenlenemez.



Borulama ayarları

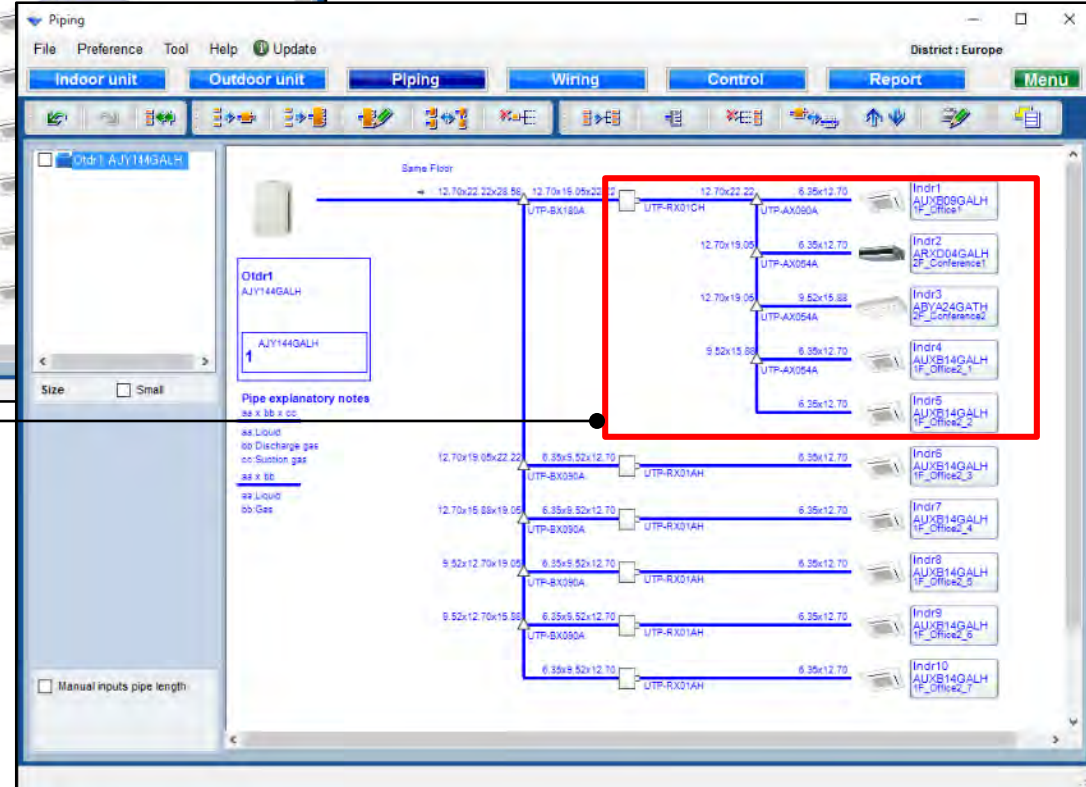
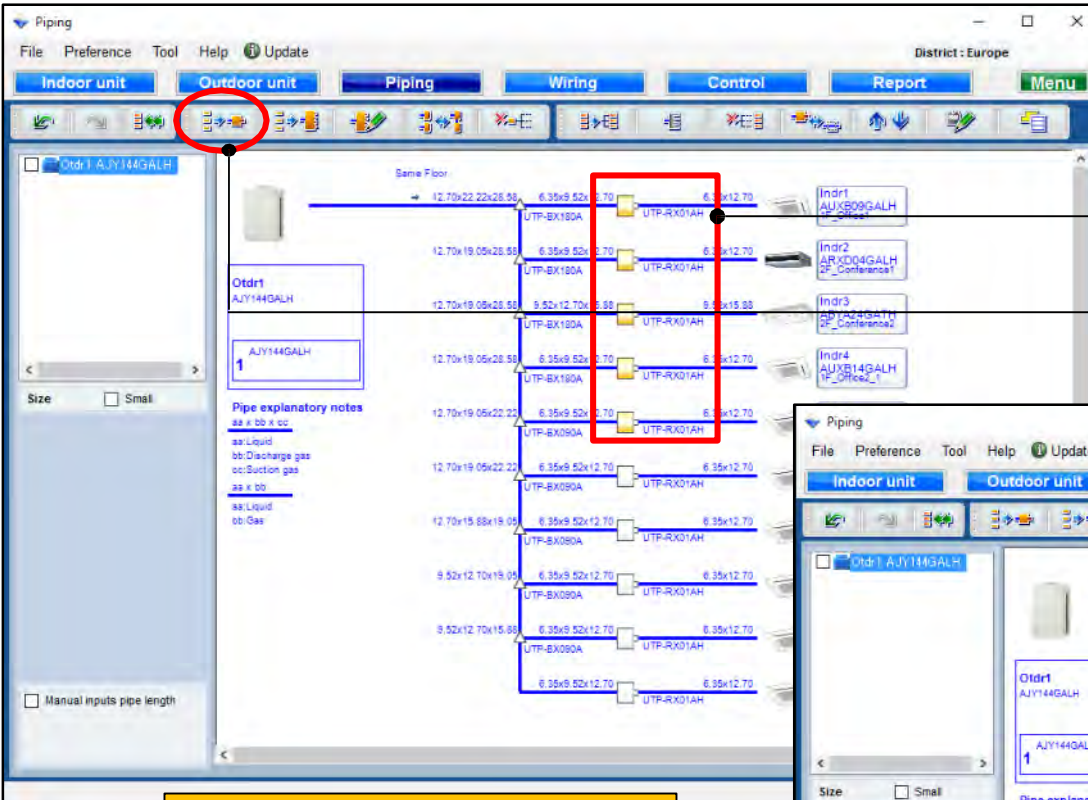
Dizayn Simülatör

RB Single fonkiyon

RB units seç

“RB Single” seç

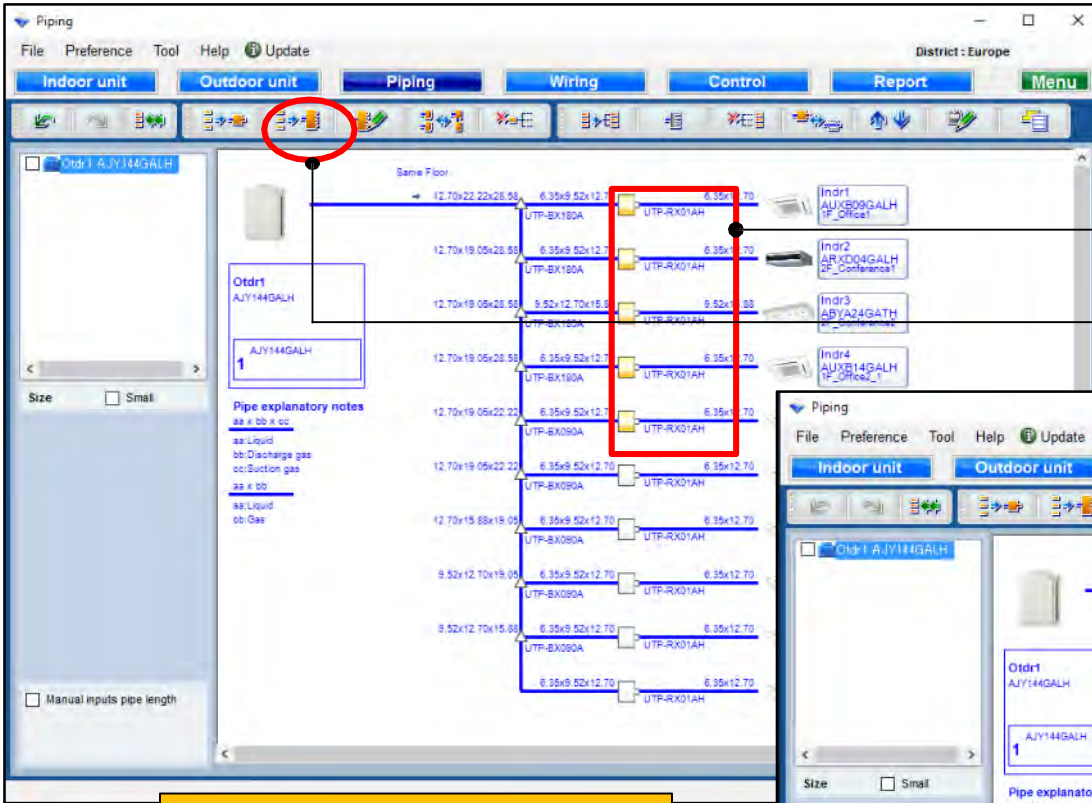
İç ünite birleştirmek



Borulama ayarları

Dizayn Simülatör

RB multi fonksiyon

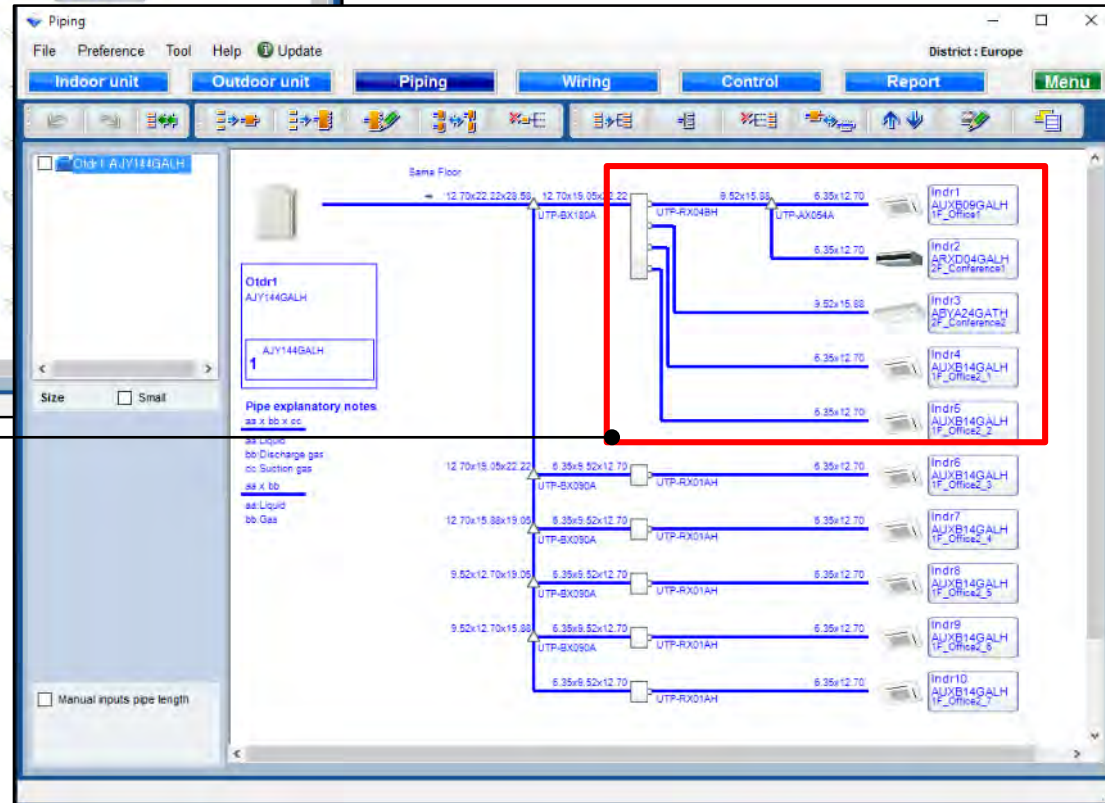


İç ünite birleştirmek

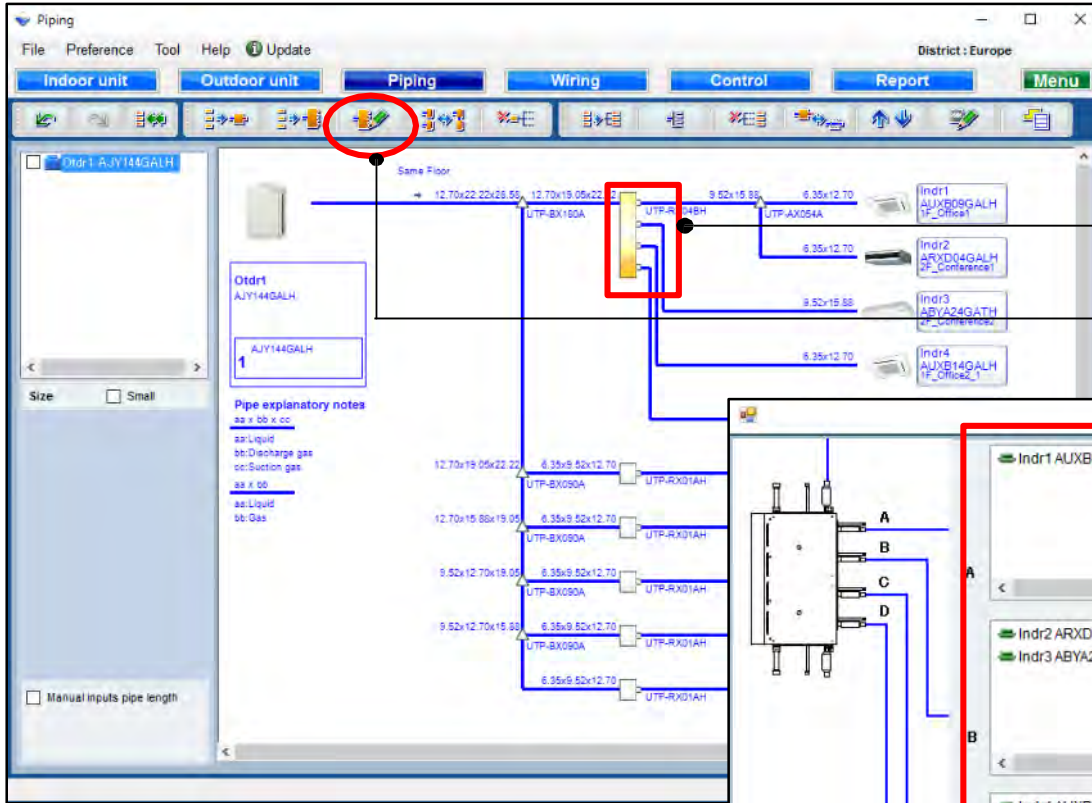
RB units seç



"RB multi" seç



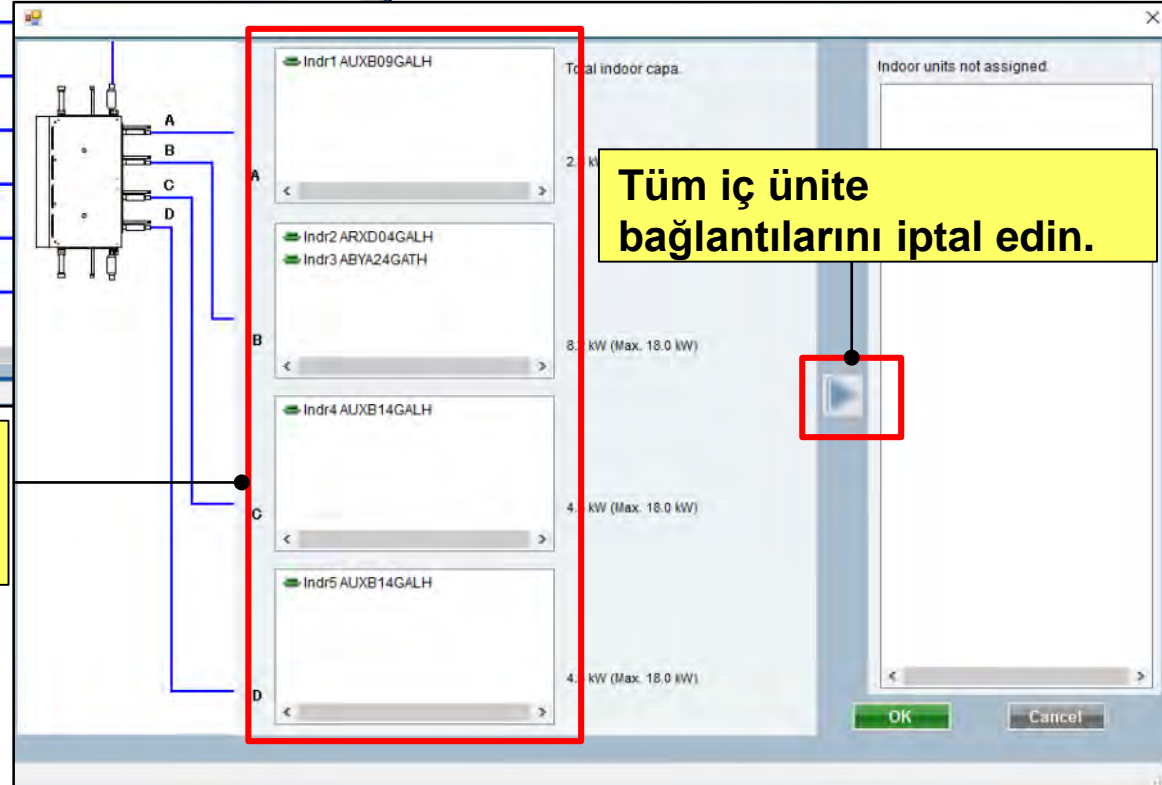
RB multi birleştirme fonksiyonu



RB multi units seç

“RB multi birleştirme” seç

RB multi kullanıldığında iç ünite bağlantı yöntemi değiştirilebilir.

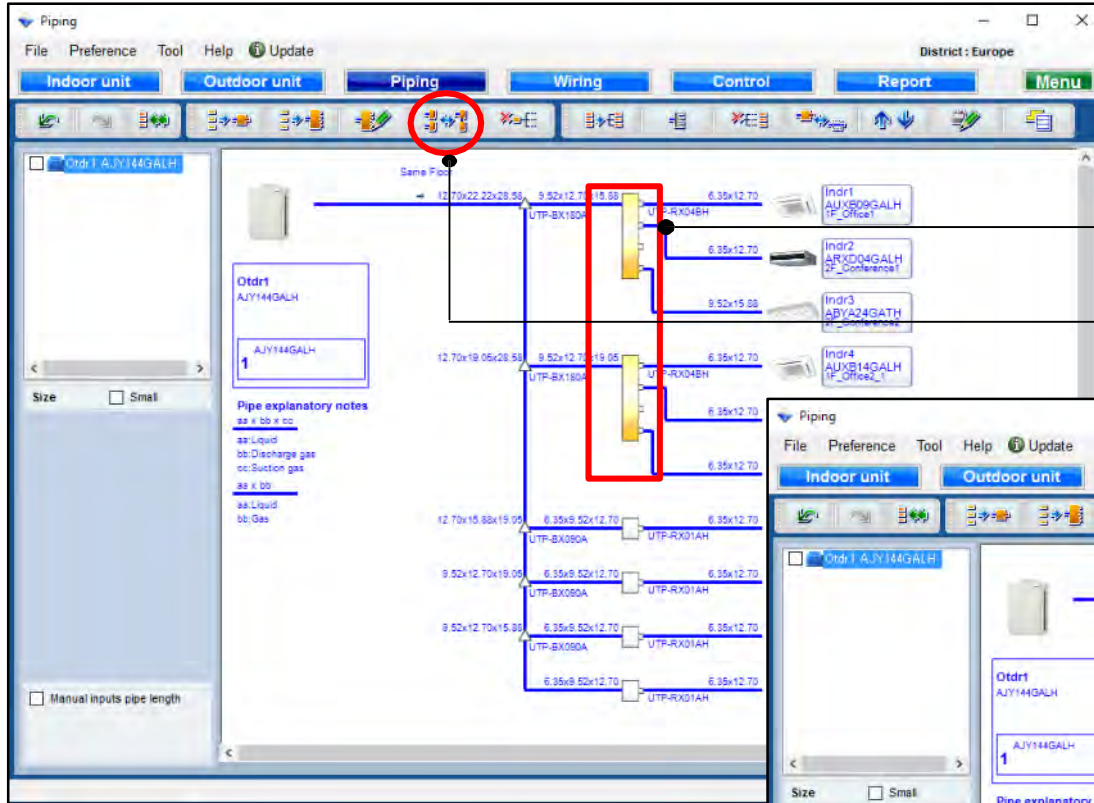


Tüm iç ünite bağlantılarını iptal edin.

Borulama ayarları

Dizayn Simülatör

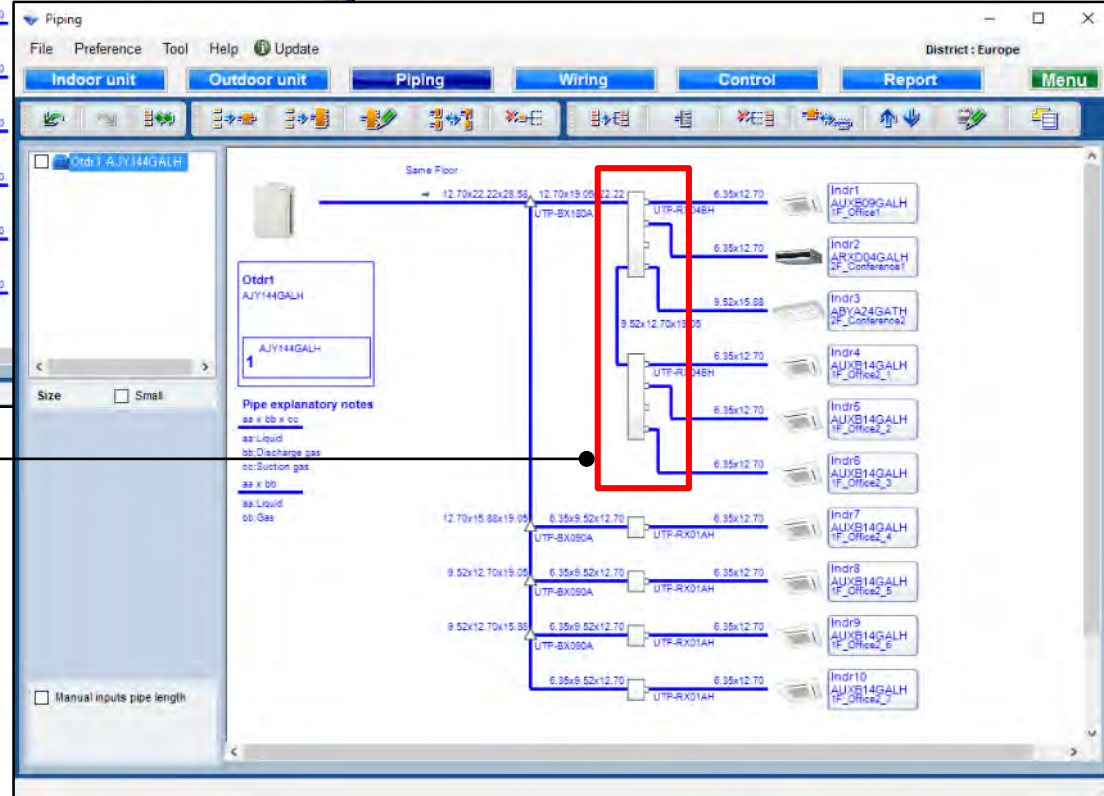
RB multi fonksiyonu birleşimi



RB multi units seç

“RB multi birleştir”i seç

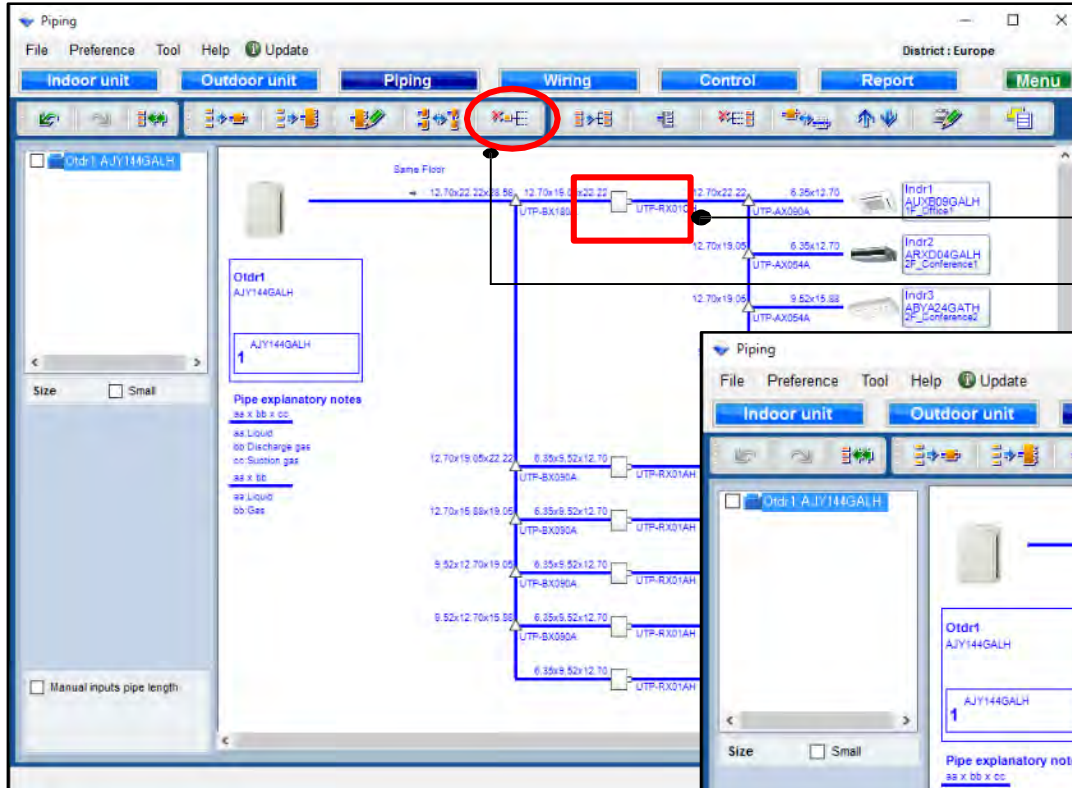
2 RB multi grubunu 1 gruba
birleştirin.



Borulama ayarları

Dizayn Simülatör

Birleştirme işlevini serbest bırakın

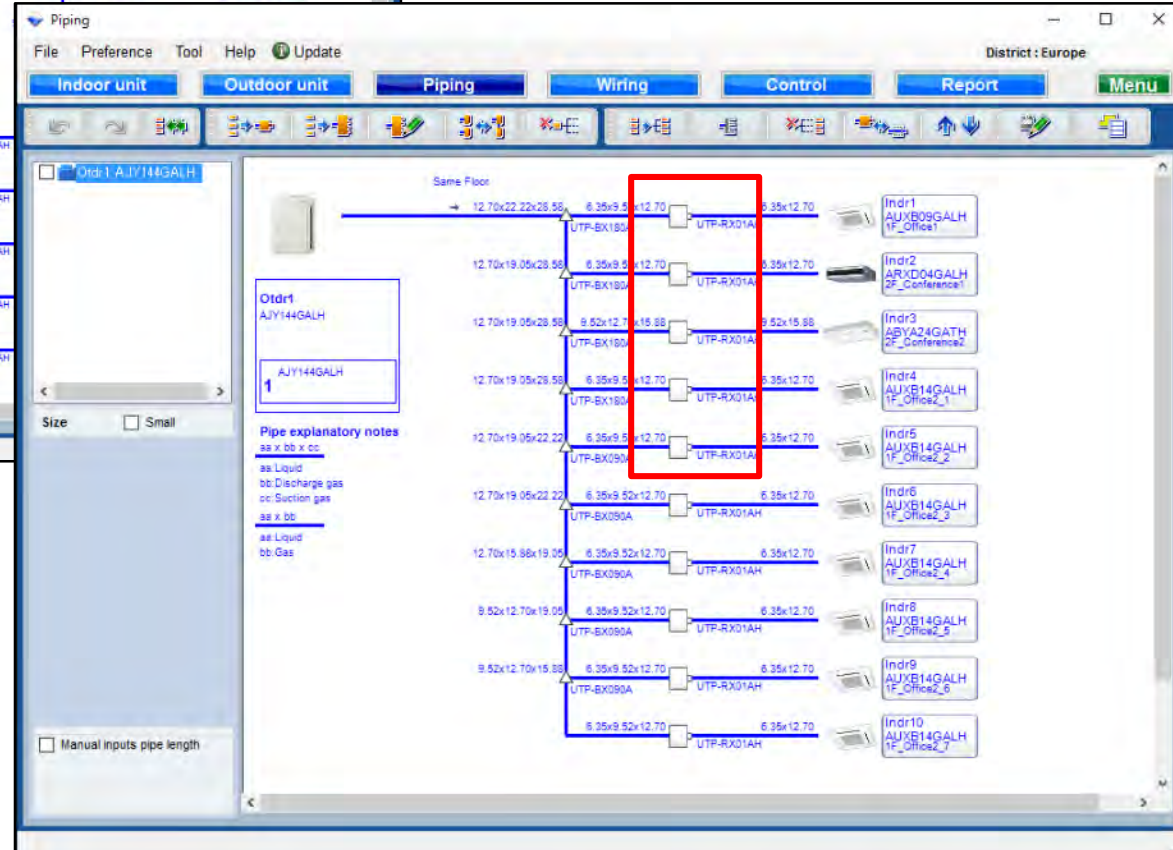


RB units seç

“Serbest birleştirme” seç

Serbest birleşim

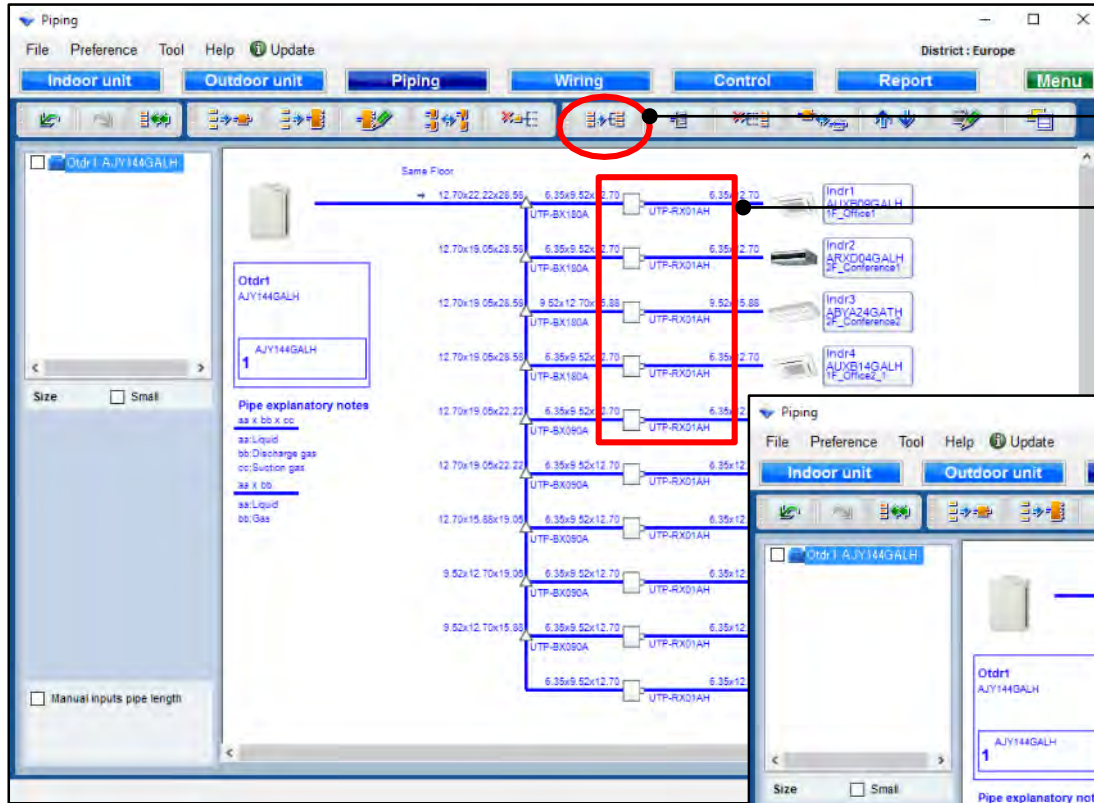
* Seçilen RB multi veya tek kombine tüm birimler serbest bırakılabilir.



Borulama ayarları

Dizayn Simülatör

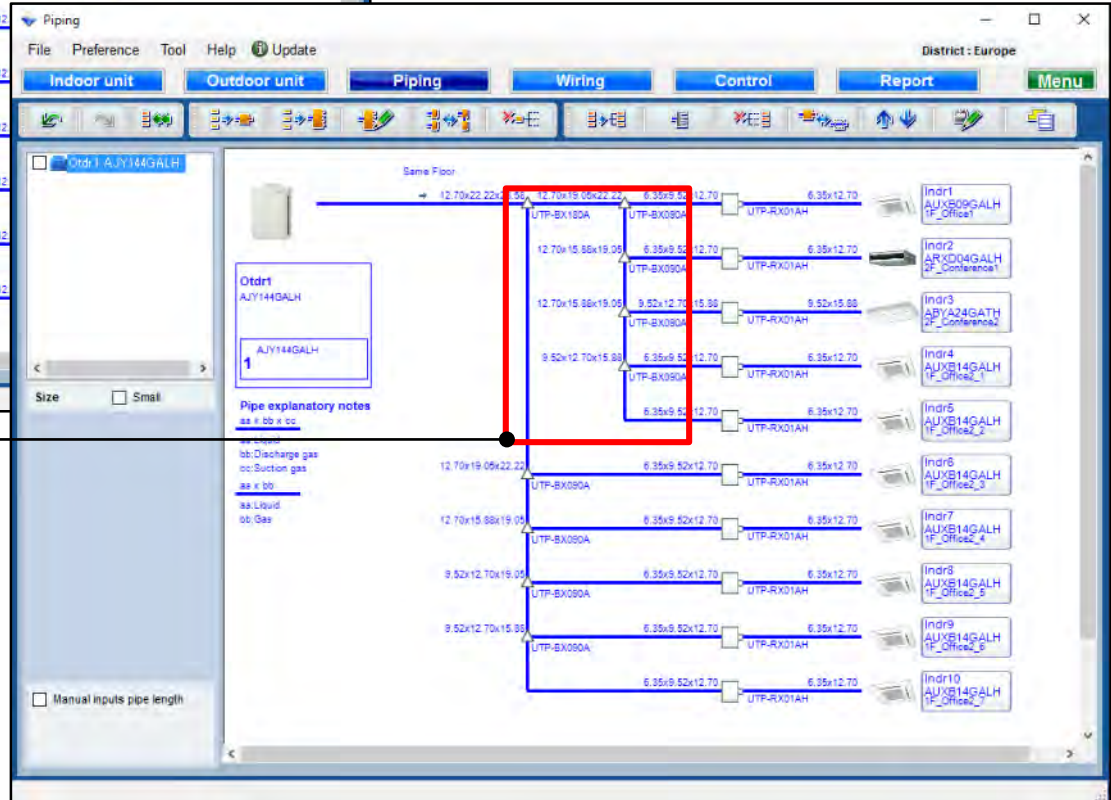
İç ünite fonksiyonu birleştirme



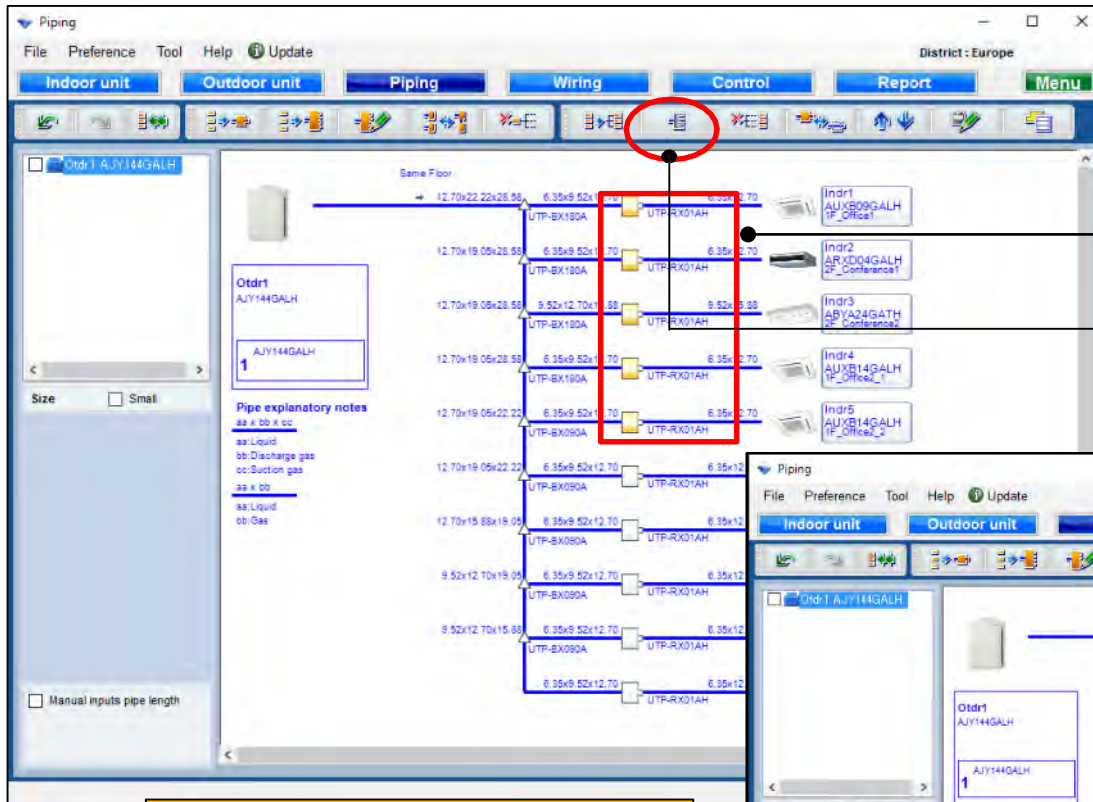
RB units seç

“İç ünite birleştirme” seç

Bu bölüm ayrılabilir.



Header Ekle fonksiyonu

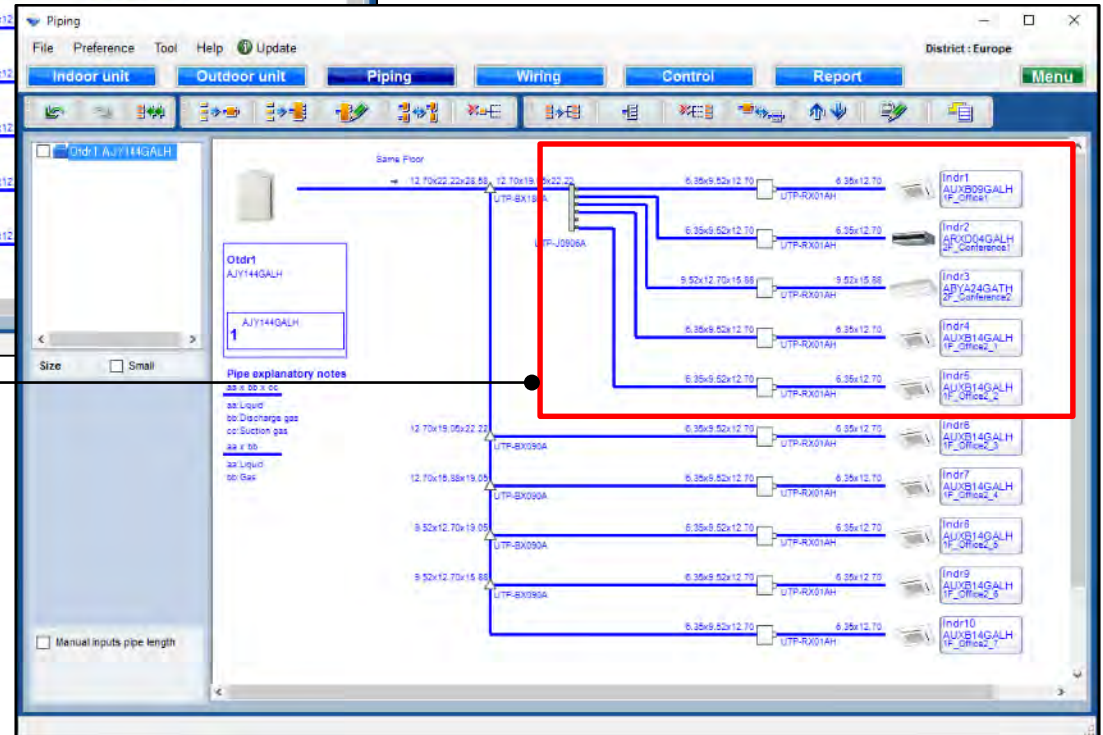


RB units seç



“header ekle” seç

header birleştirme
oluşturma

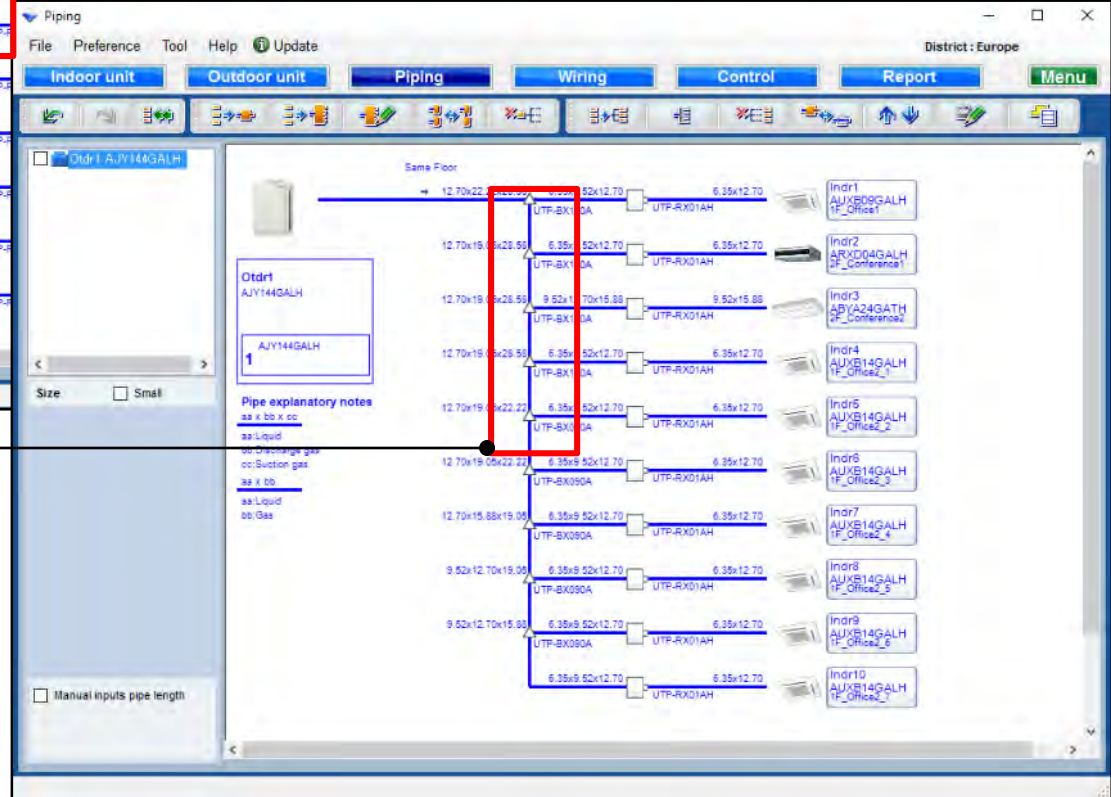
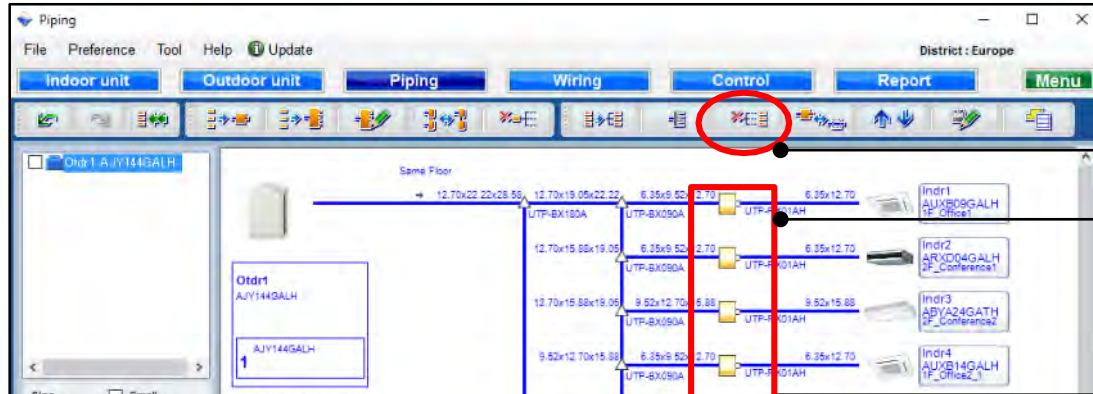


Serbest birleşim fonksiyonu

RB units seç

“Serbest birleşim”

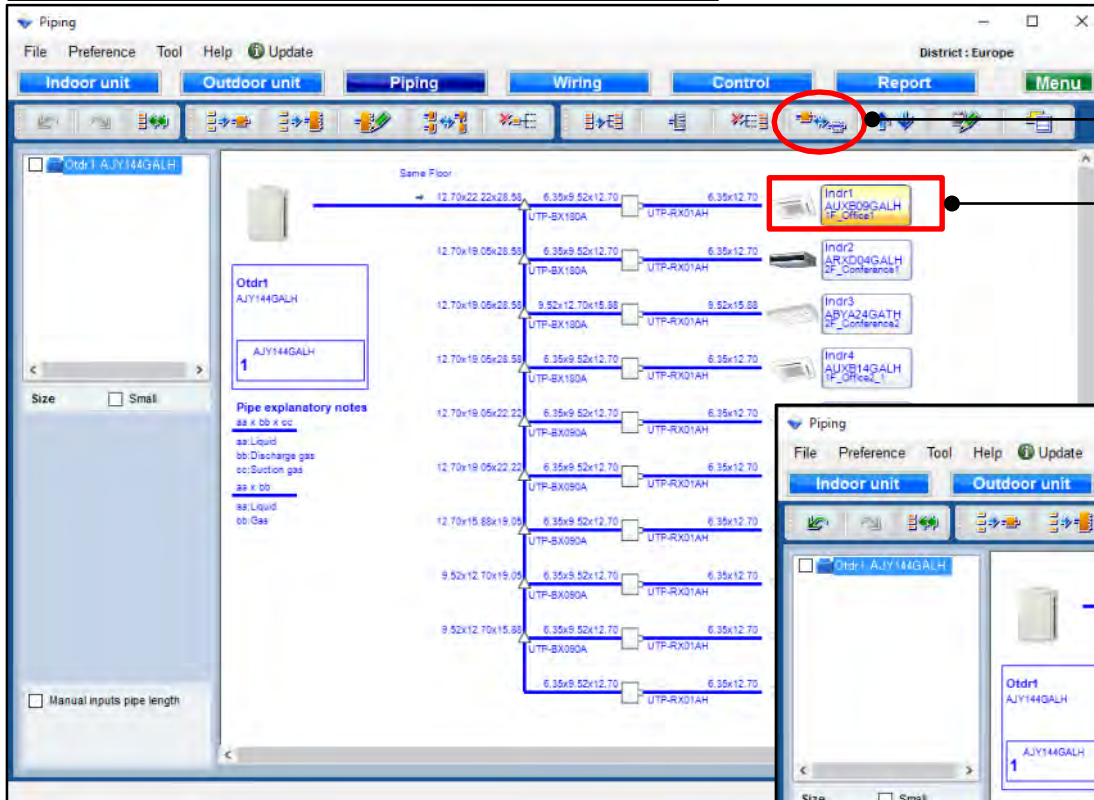
Serbest birleşim



Borulama ayarları

Dizayn Simülatör

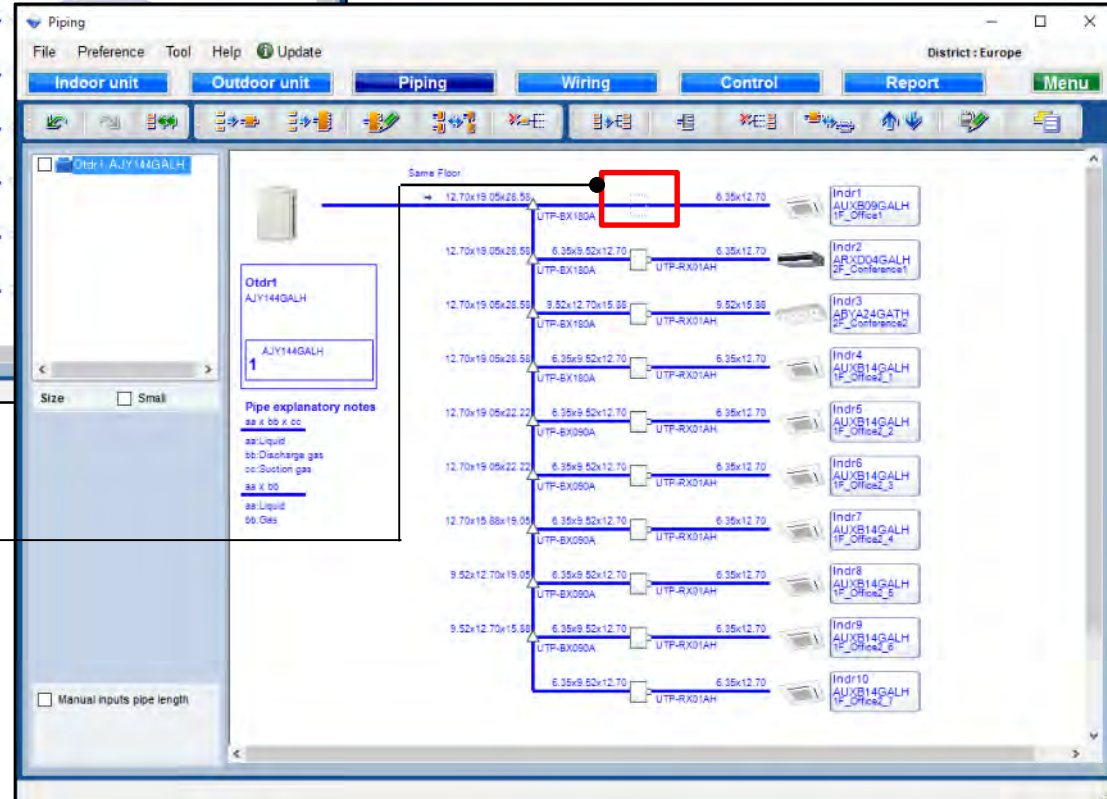
Serbest Single RB fonksiyonu



İç ünite seç

“Serbest Single RB
(Sadece soğutma IU)” seç

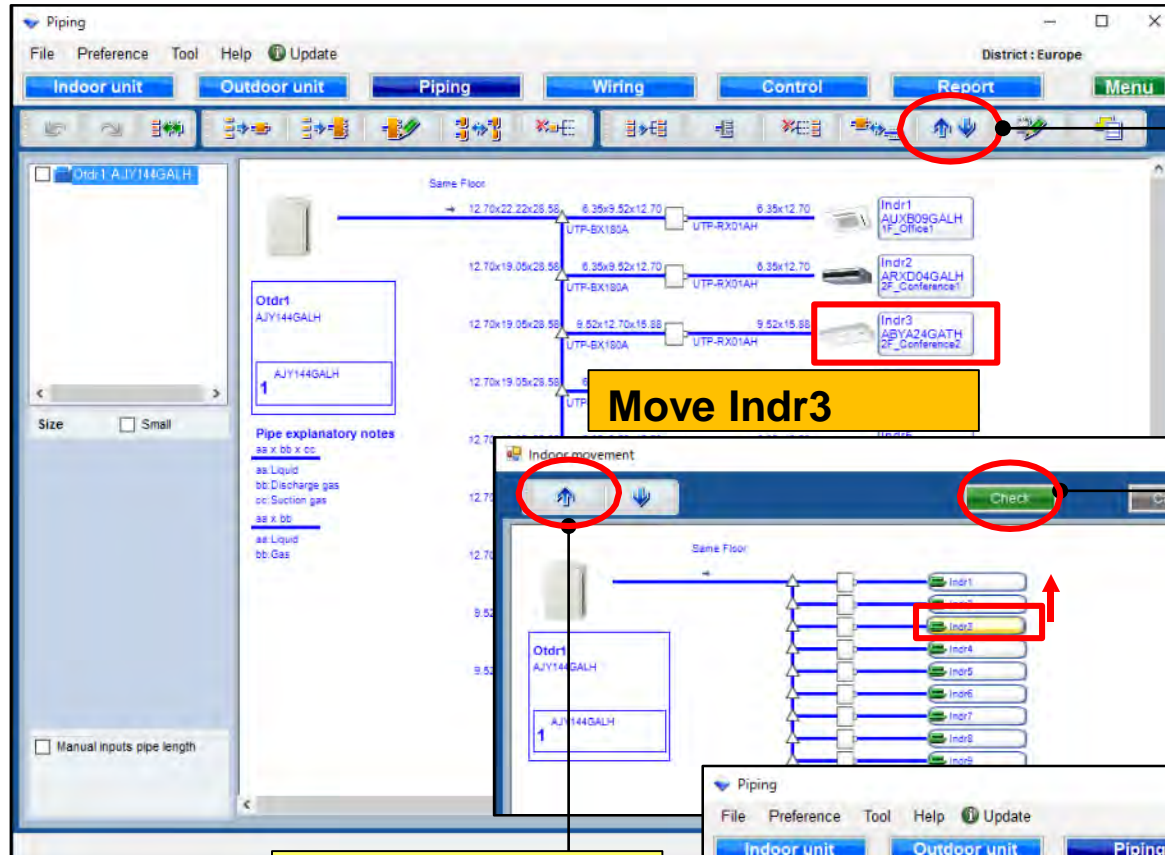
Tüm iç ünitelerdeki tüm kapasitelerin% 50'sinden azı yalnızca Soğutma olarak değiştirilebilir.



Borulama ayarları

Dizayn Simülatör

İç ünite kombine sipariş fonksiyonunu yukarı kaldırın



"İç ünite birleştirme
sırasını yükseltin" seç

İç ünite hareketi açık

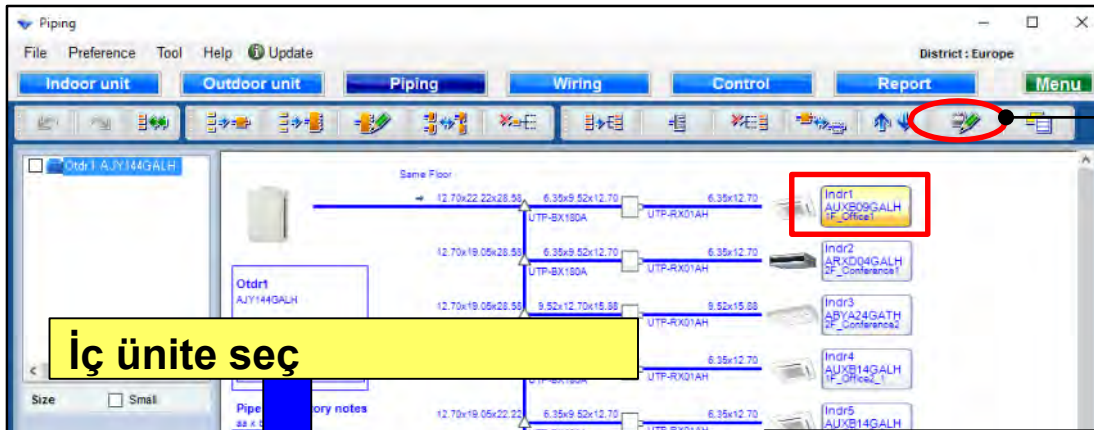
Kontrol Et ve ardından
Tamam düğmesine basın

Yukarı doğru
hareket et

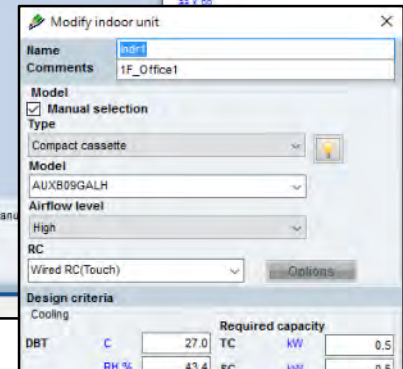
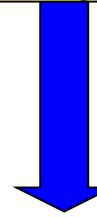


Indr3 en üste
taşınabilir

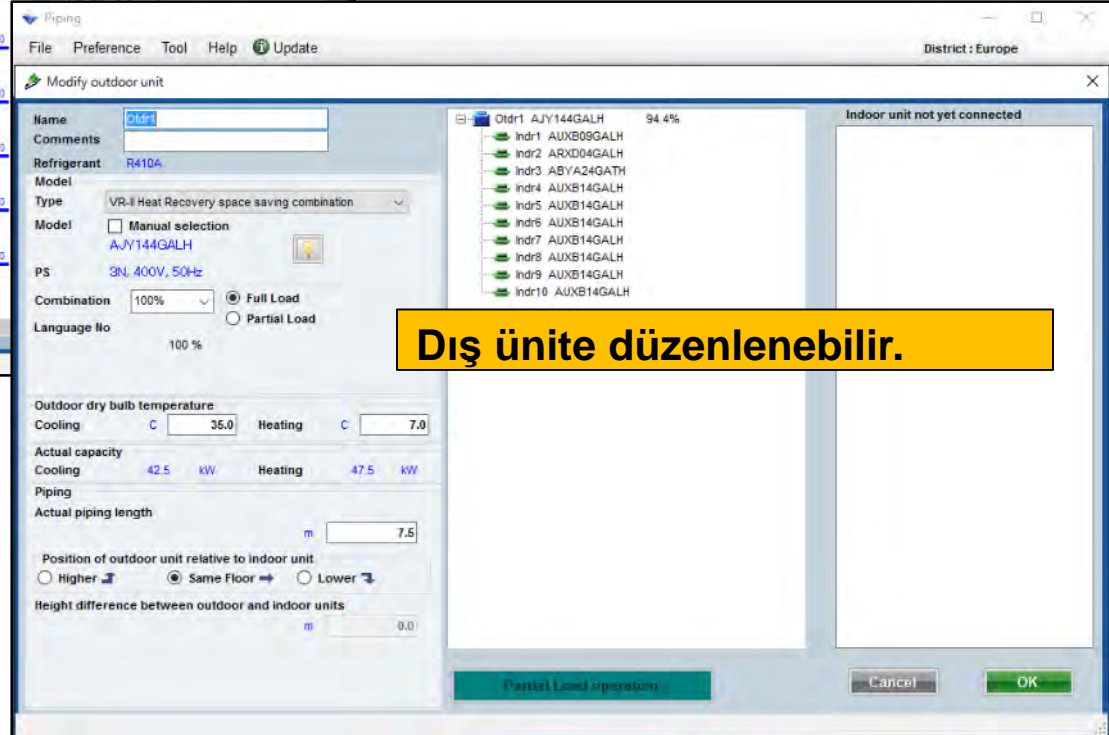
İç veya dış ünite fonksiyonunu değiştirme



“İç veya dış ünite değiştirme” seç

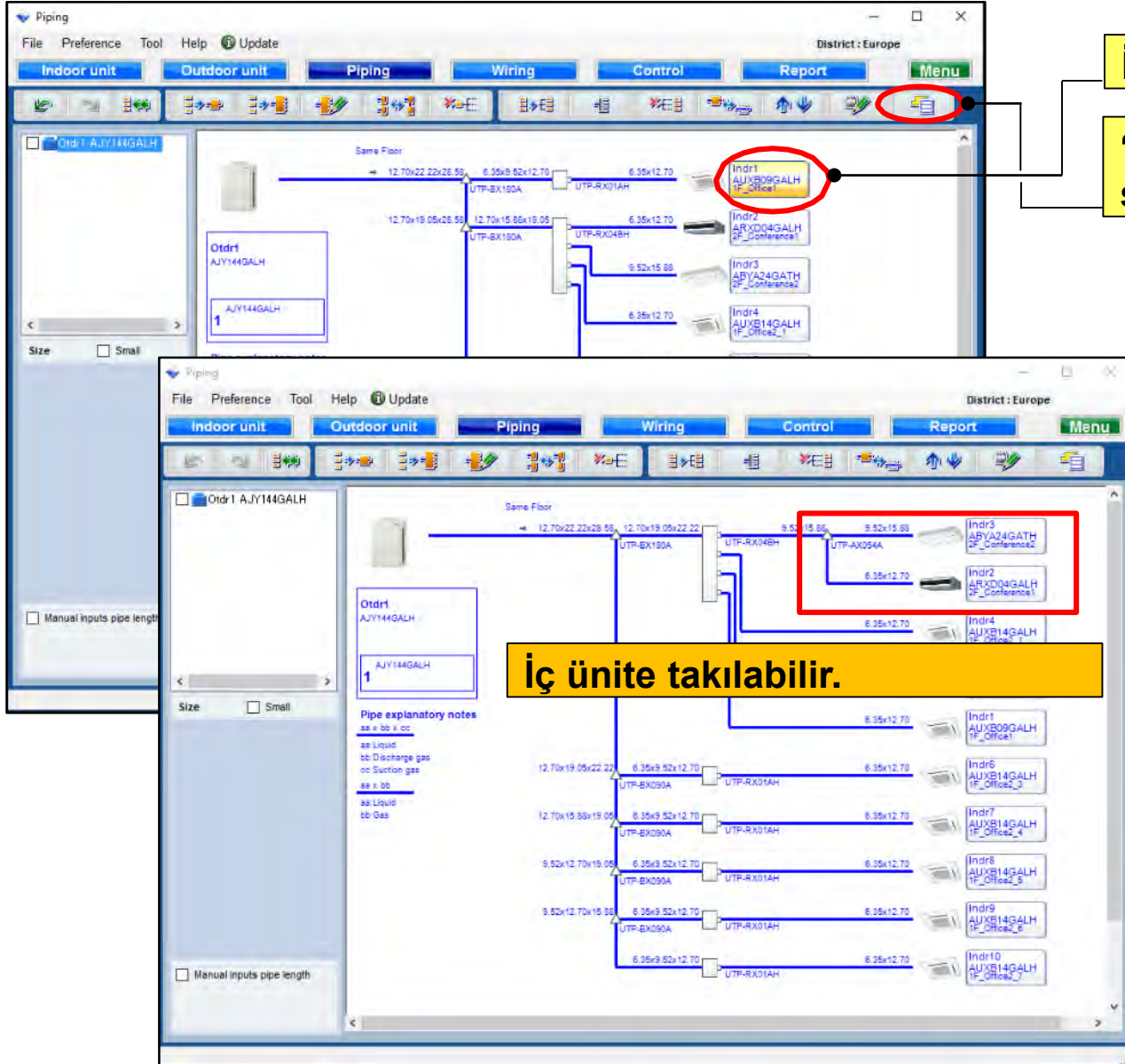


“Dış veya iç ünite değiştir”
e basmak için iç ünite
seçildiğinde, iç ünite
düzenlenebilir.



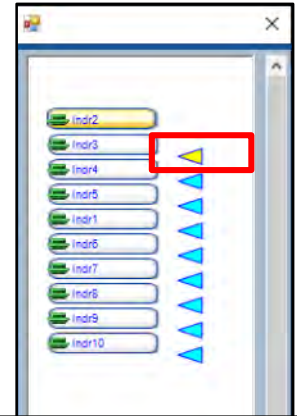
Dış ünite düzenlenebilir.

Ekle fonksiyonu



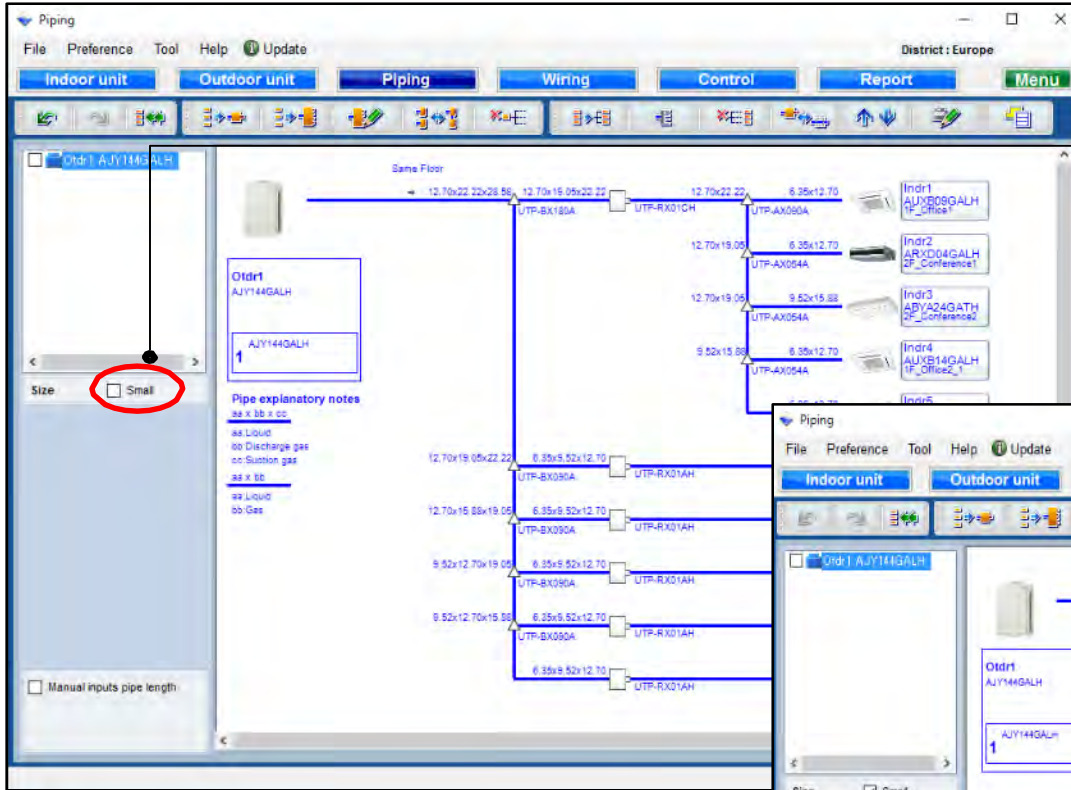
İç ünite seç

“Kaldır, Ekle veya Geri Al” seç



Seçilen iç ünitenin yerleştirme konumunu belirtin.

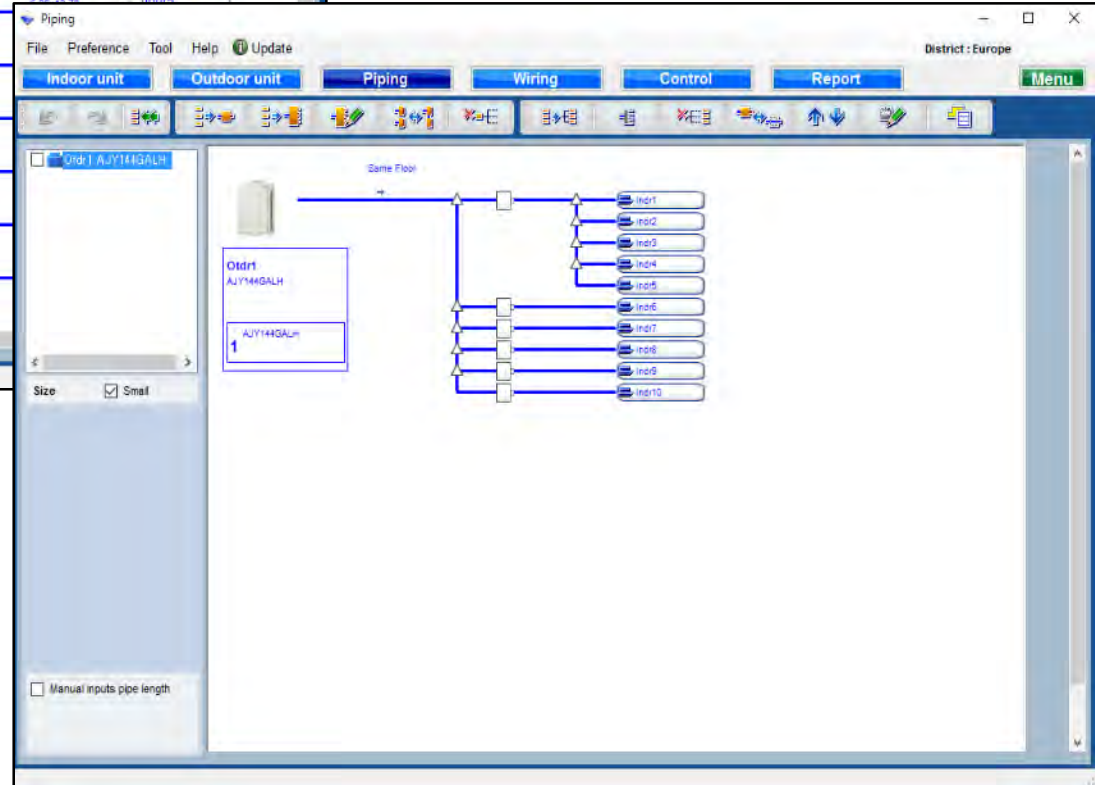
Küçük görünüm fonksiyonu



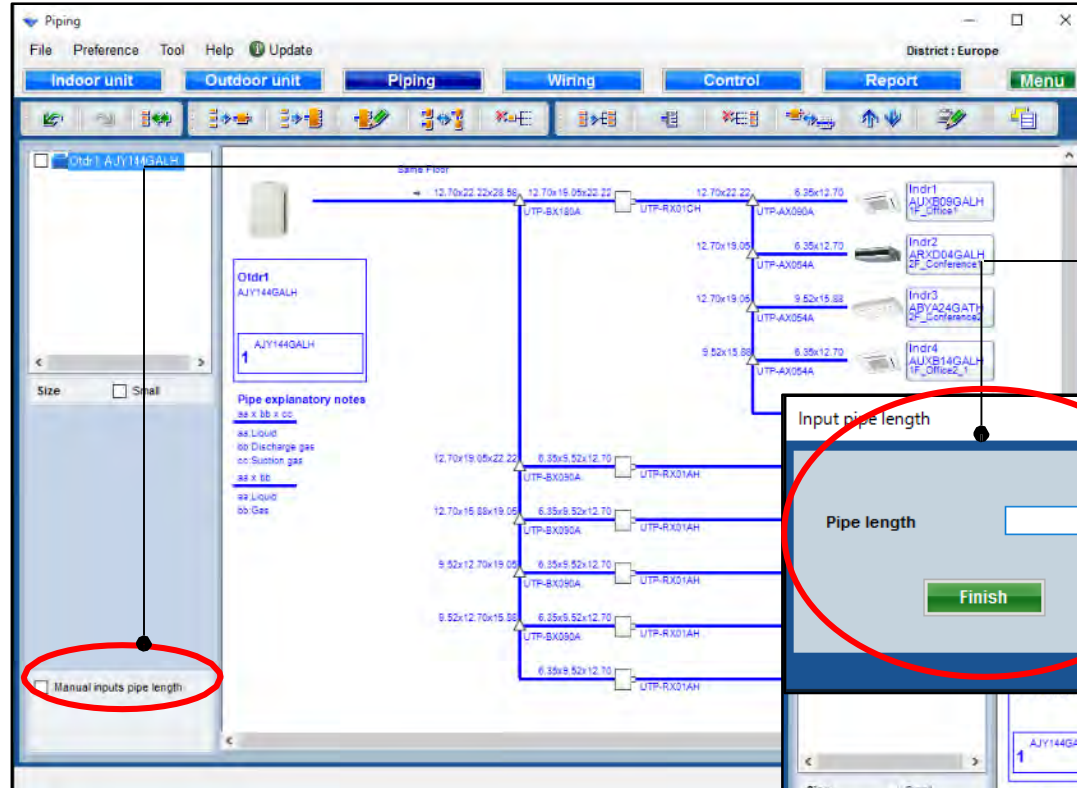
" Küçük " seç



Küçük görünüme dönüştü.

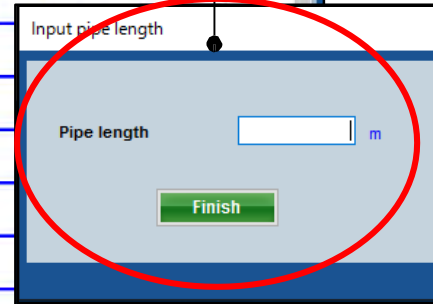


Boru uzunluğu ayar fonksiyonu(1/4)



" Manuel boru uzunluğu girişi
"seç

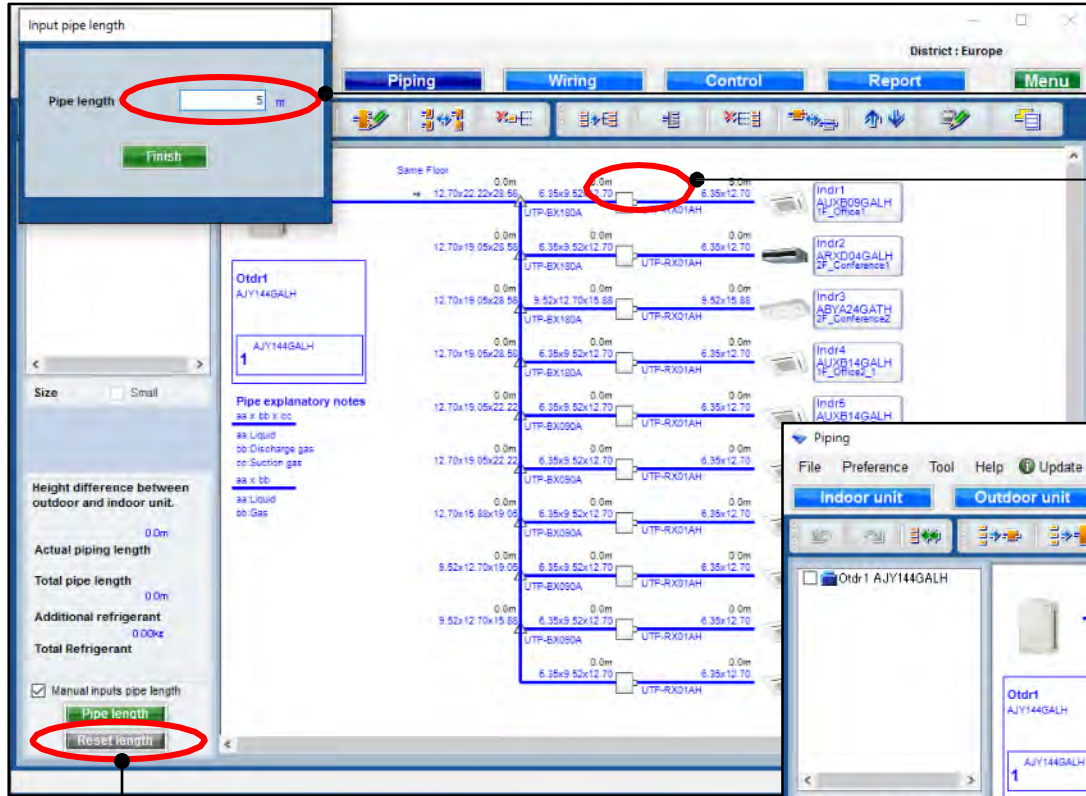
Boru uzunluğu seçim ekranı açık



Borulama ayarları

Dizayn Simülatör

Boru uzunluğu ayar fonksiyonu(2/4)

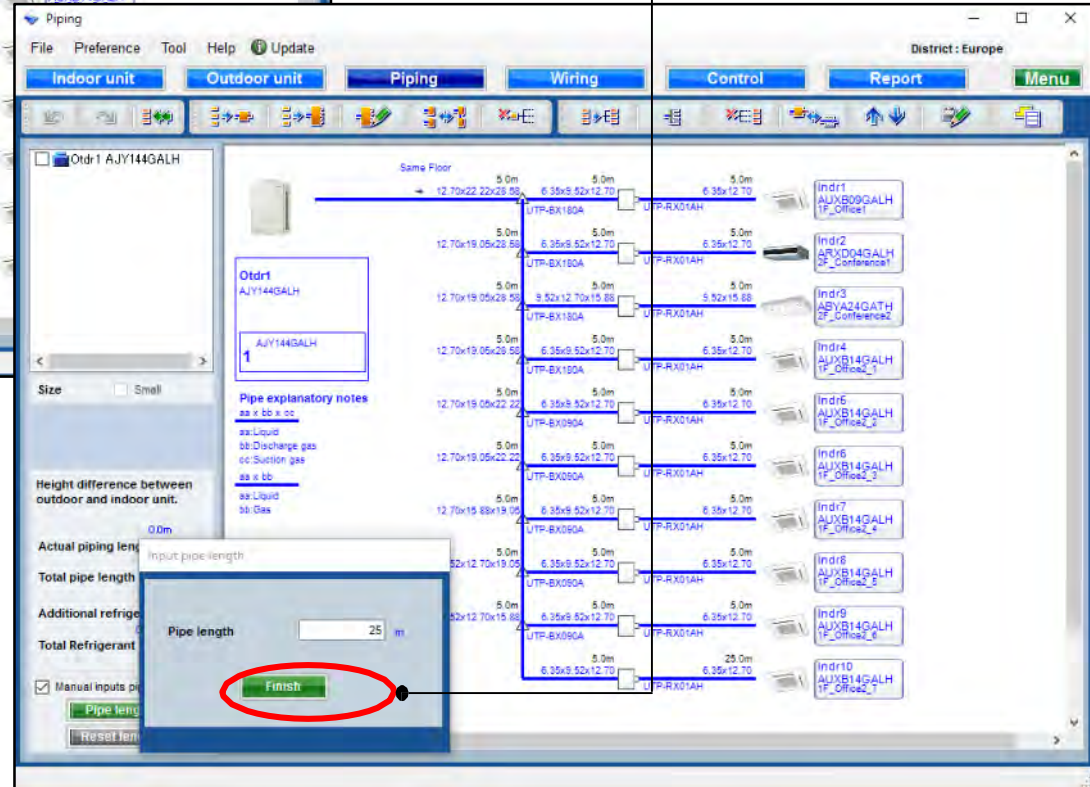


Tüm giriş borusu uzunluklarını başlangıç değerine sıfırlayın

Boru uzunluğu girişi

Her boruyu seçin

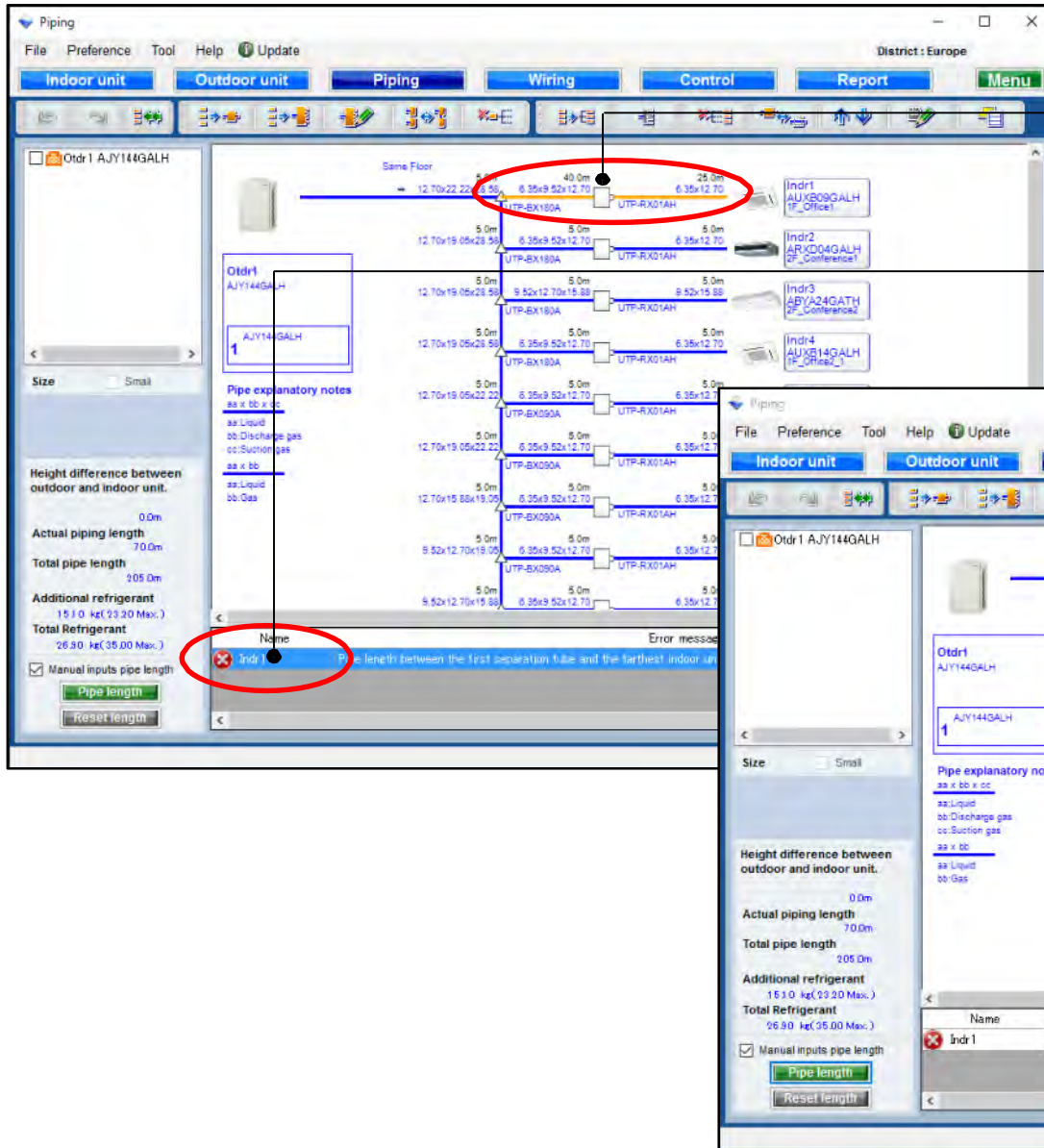
Tüm uzunluklar kaydedildikten sonra "Son" seçeneğini seçin.



Borulama ayarları

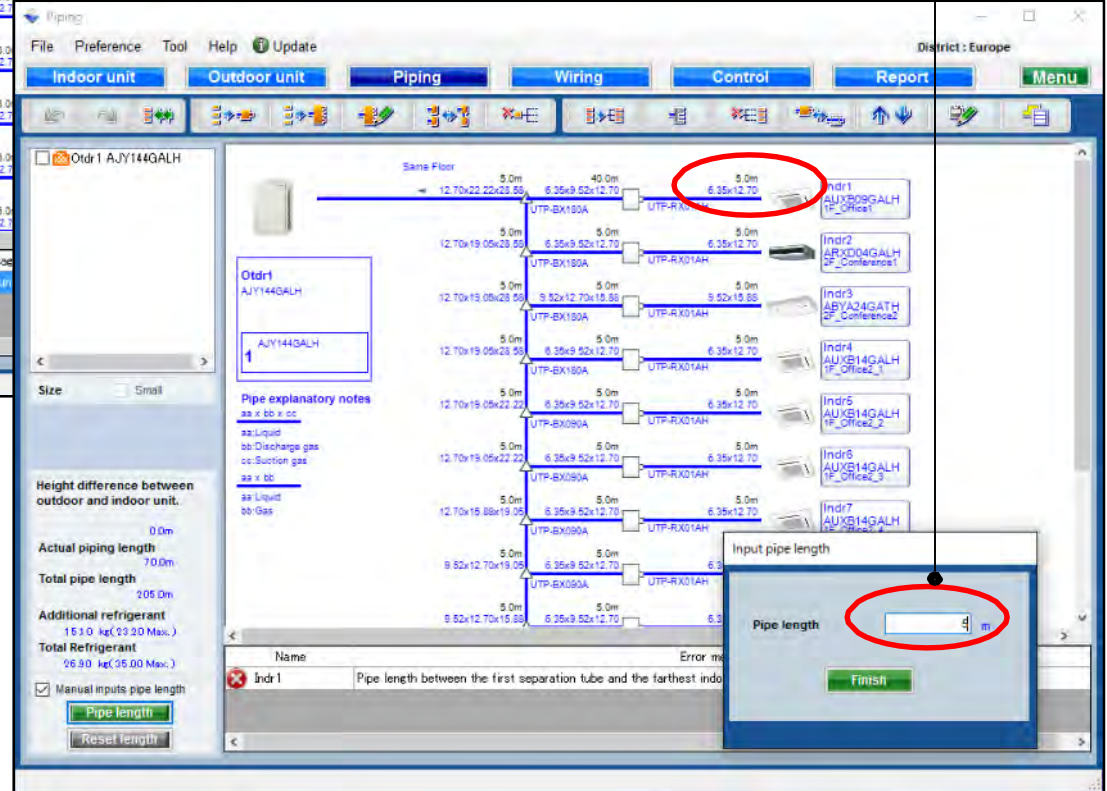
Dizayn Simülatör

Boru uzunluğu ayar fonksiyonu(3/4)



Bir uyarı, bilgi girilmediğinde veya kısıtlamaları aştığında hata bilgileri sağlar.

Tekrarlayın, ardından "bitir" i seçin.



Boru uzunluğu ayar fonksiyonu(4/4)

Piping

File Preference Tool Help Update

District : Europe

Indoor unit Outdoor unit Piping Wiring Control Report Menu

Otdr1 AJY144GALH

Size ☐ Small

Height difference between outdoor and indoor unit.

Actual piping length 60.0m

Total pipe length 185.0m

Additional refrigerant 14.68 kg(23.20 Max.)

Total Refrigerant 26.48 kg(39.00 Max.)

☒ Manual inputs pipe length

Pipe length

Reset length

Pipe explanatory notes

aa x bb x cc

aa: Liquid

bb: Discharge gas

cc: Suction gas

aa x bb

aa: Liquid

bb: Gas

Gerçek boru uzunluğu göstergesi: beyan edilmiş ve kayıtlı uzunluk

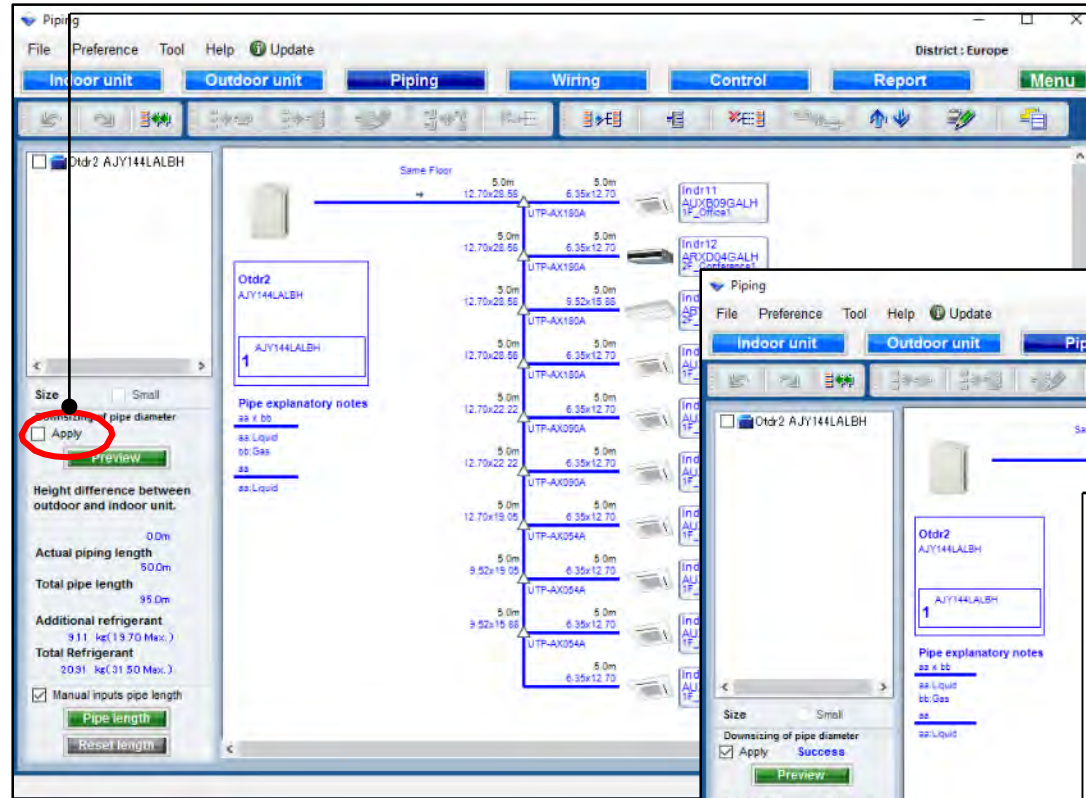
Ek şarj soğutucu miktarı otomatik olarak hesaplanır ve görüntülenir.

Borulama ayarları

Dizayn Simülatör

Boru çapı fonksiyonunun küçültülmesi (1/2)

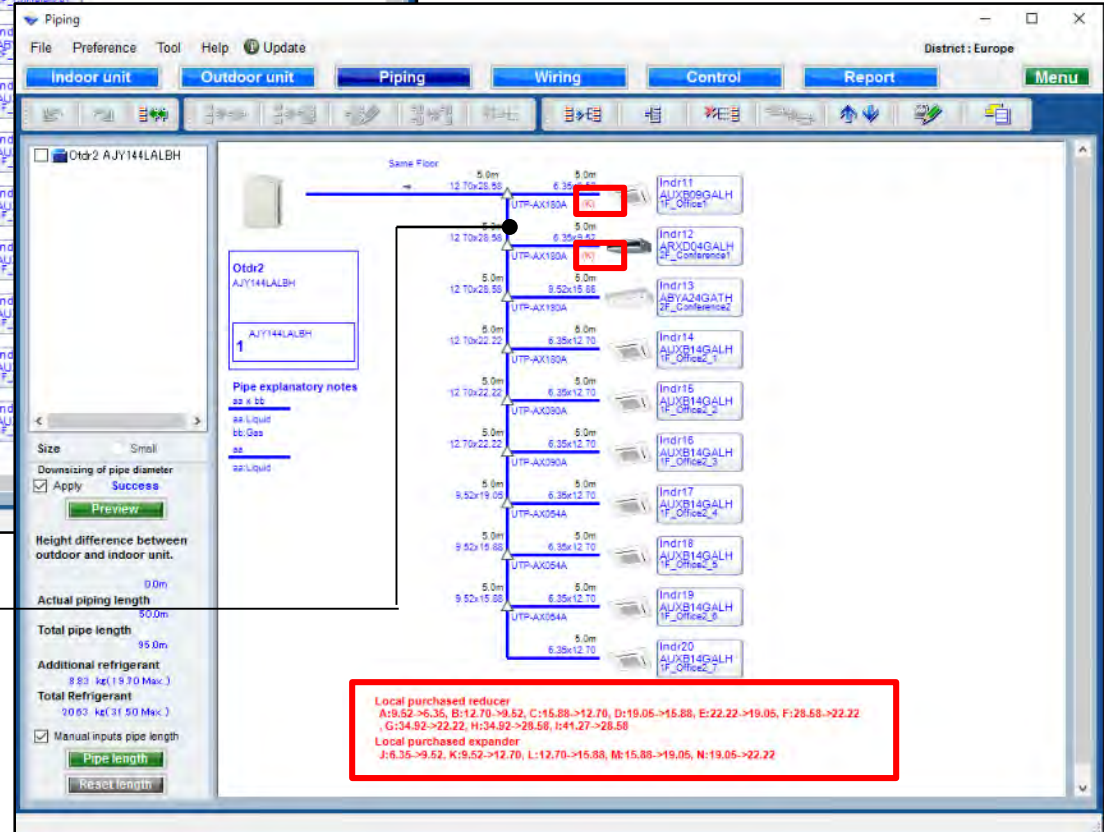
* V-III serisi yalnızca hedef alanda



Küçültücü gerektiğinde, mesaj görüntülenir.

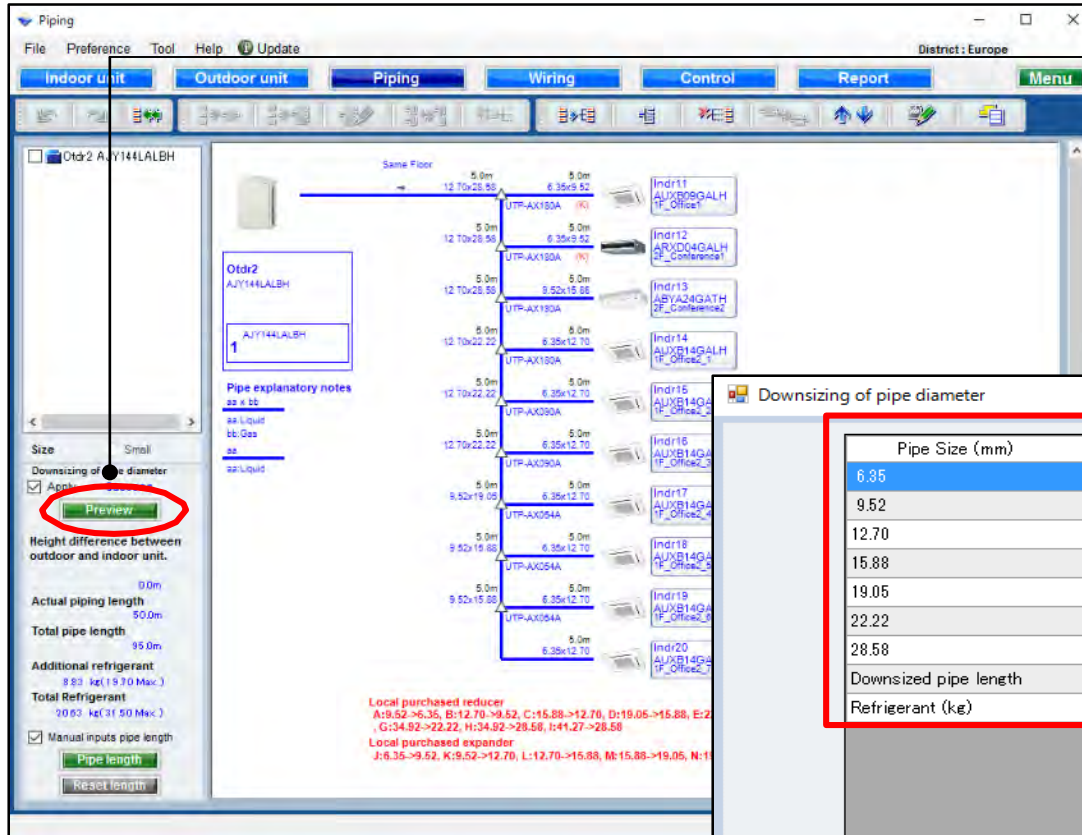
“Uygula “ seç

Redüksiyon borusu çapı



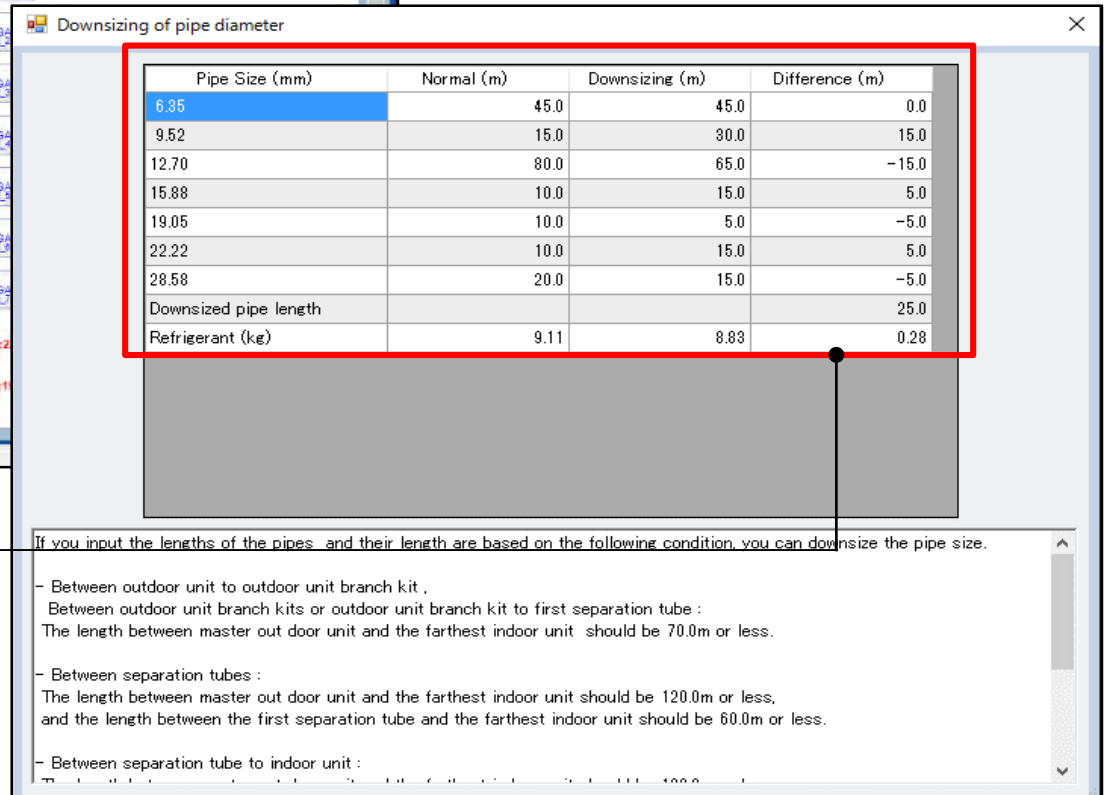
Local purchased reducer
A:9.52->6.35, B:12.70->9.52, C:15.88->12.70, D:19.05->15.88, E:22.22->19.05, F:25.58->22.22
G:34.92->22.22, H:34.92->25.58, I:41.27->25.58
Local purchased expander
J:6.35->9.52, K:9.52->12.70, L:12.70->15.88, M:15.88->19.05, N:19.05->22.22

Boru çapı fonksiyonunun küçültülmesi(2/2)



“Ön izleme“ seç

" Boru çapının küçültülmesi" ekranı



Boru ve soğutucu miktarının küçülmesinden önce ve sonra farkı görüntüleyin.