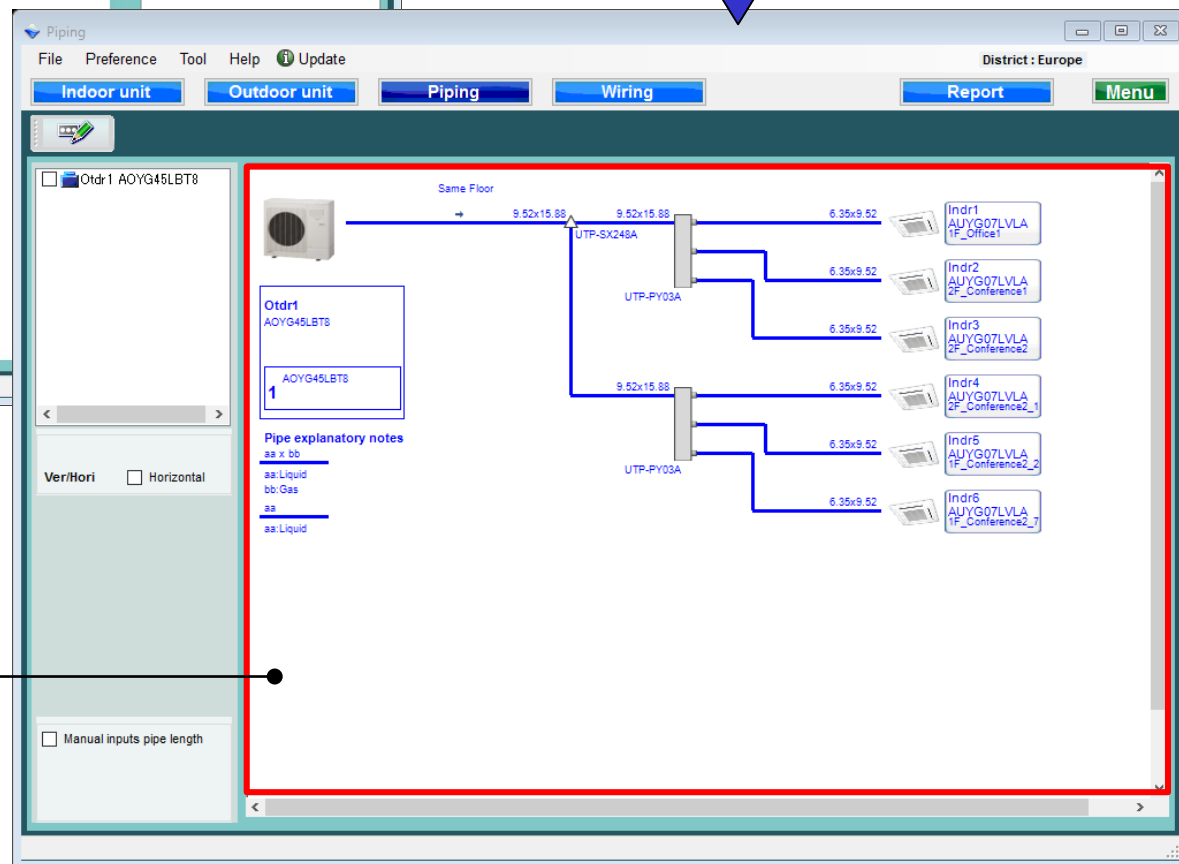


## Naciśnij „Orurowanie”

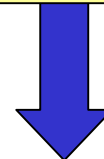
## Wyświetlony zostanie schemat instalacji chłodniczej



**Wyświetlane są  
średnice rur, nazwy  
modeli jednostek  
zewnętrznych,  
wewnętrznych oraz  
połączenia jednostek.**

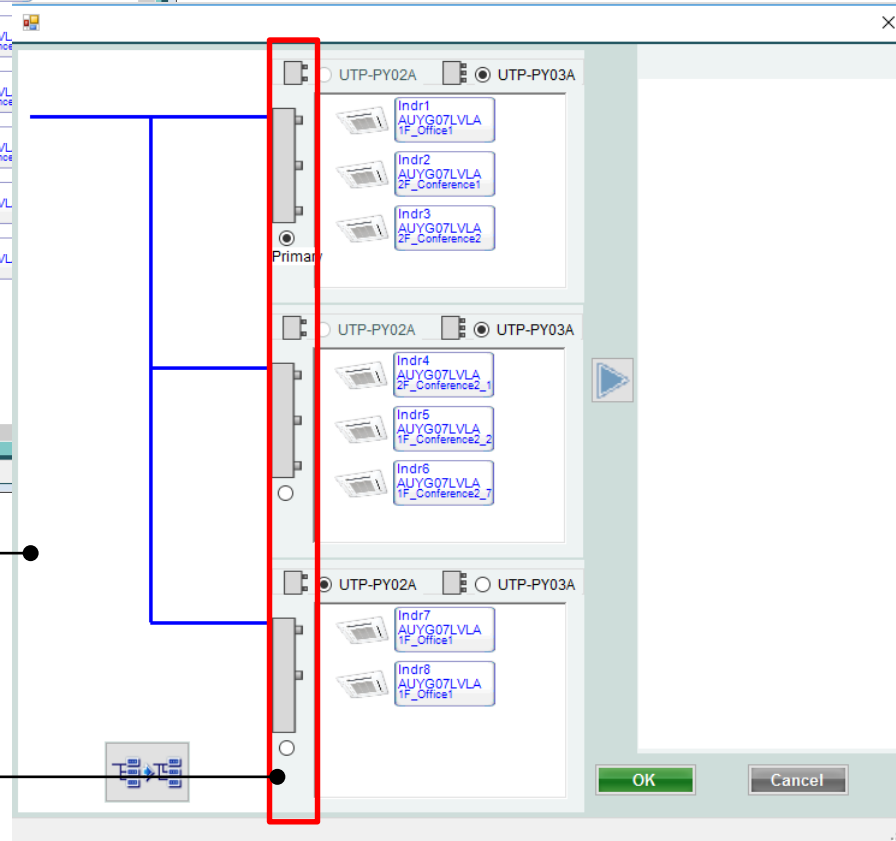
## Edycja jednostki wewnętrznej (1/3)

Naciśnij przycisk edycji jednostki wewnętrznej



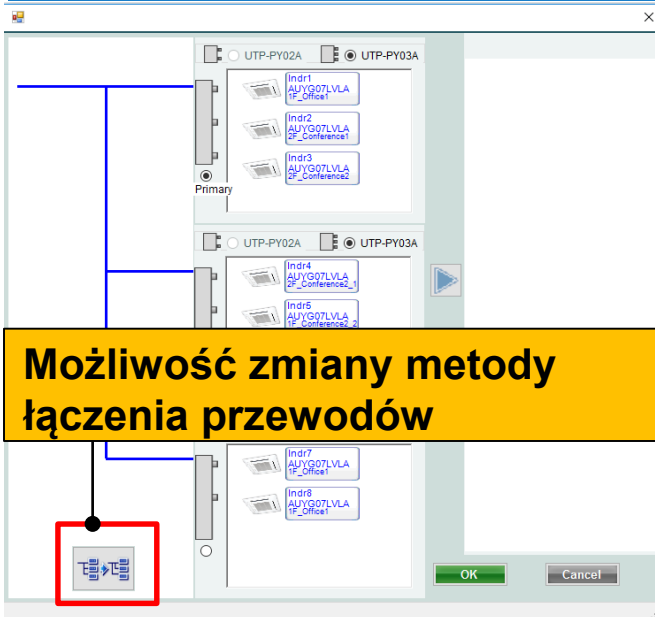
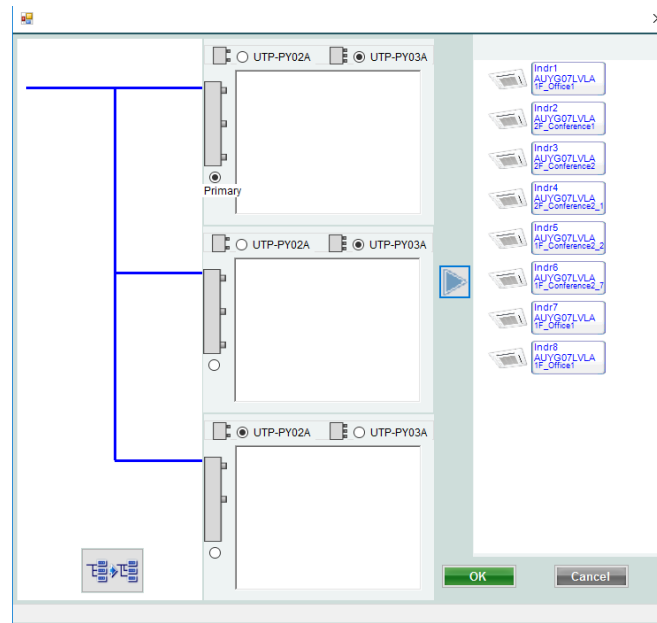
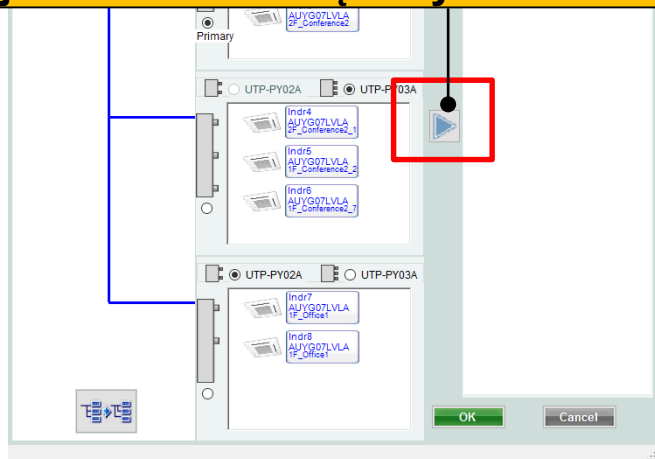
Możliwość zmiany metody łączenia jednostki wewnętrznej za pomocą rozdzielacza

Wybierz typ rozdzielacza  
Wybierz nadrzędny rozdzielacz

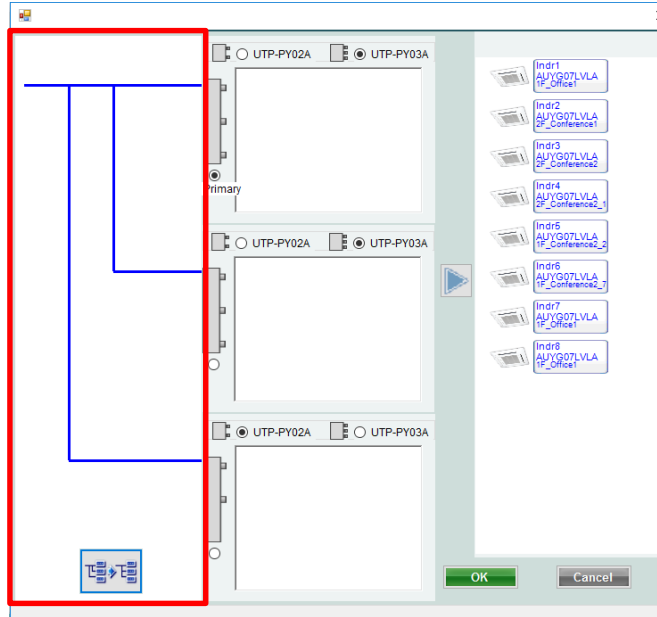


## Edycja jednostki wewnętrznej (2/3)

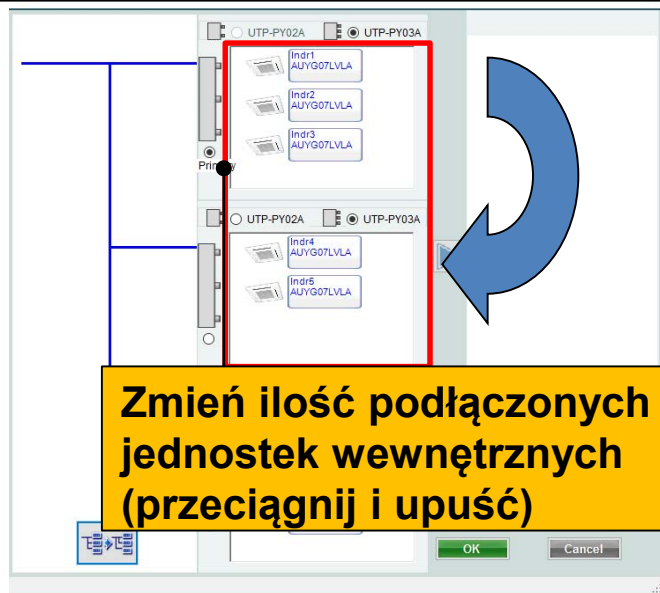
Wyzeruj wszystkie połączenia jednostek wewnętrznych



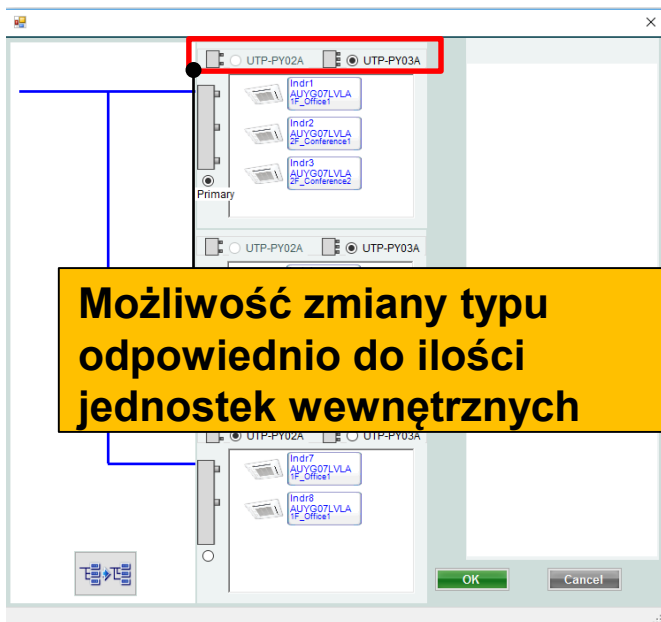
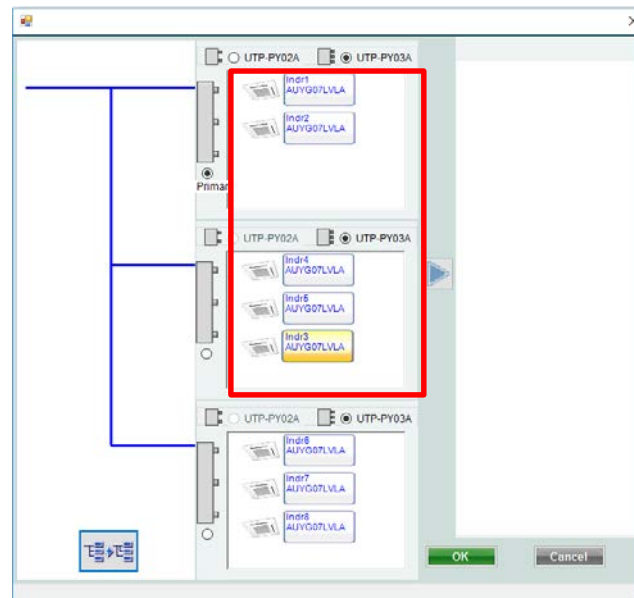
Możliwość zmiany metody łączenia przewodów



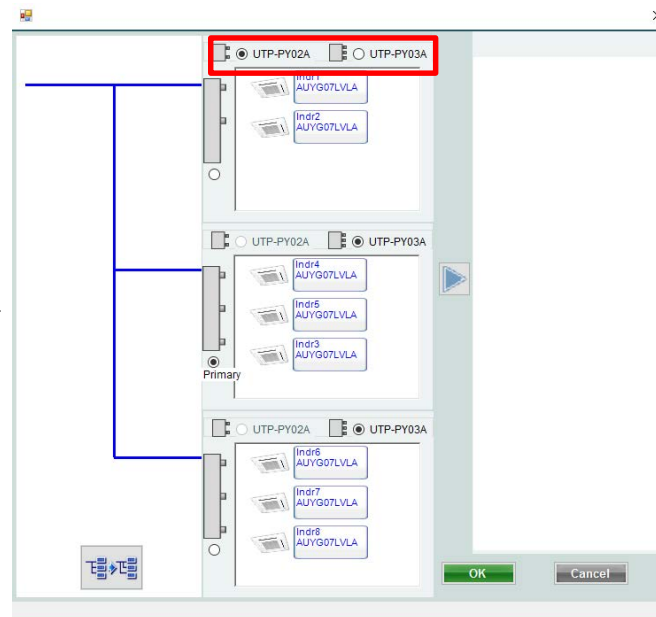
## Edycja jednostki wewnętrznej (3/3)



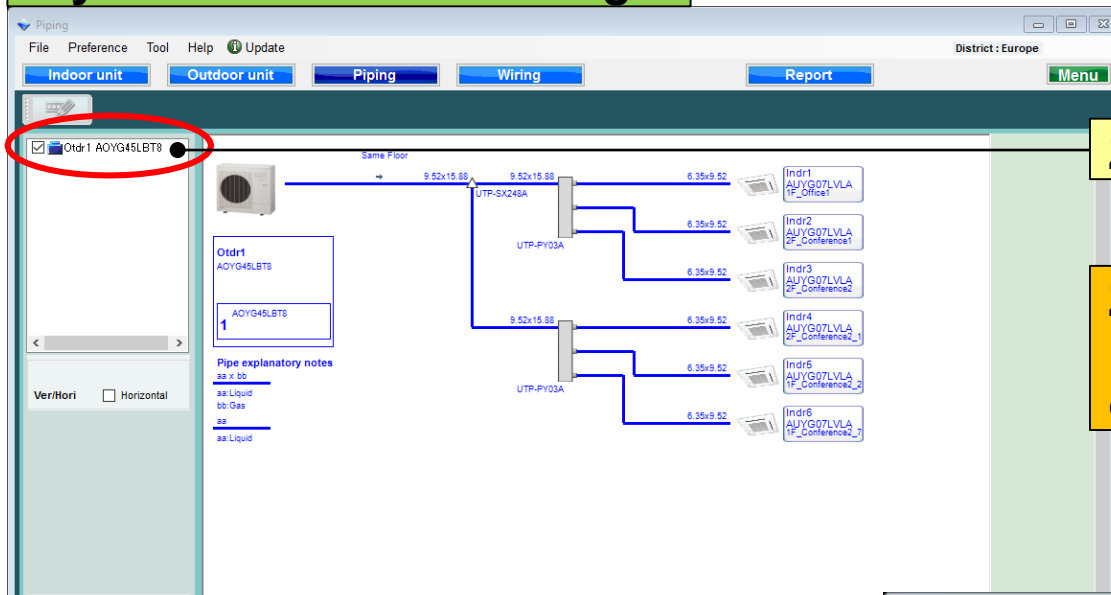
**Zmień ilość podłączonych jednostek wewnętrznych (przeciągnij i upuść)**



**Możliwość zmiany typu odpowiednio do ilości jednostek wewnętrznych**

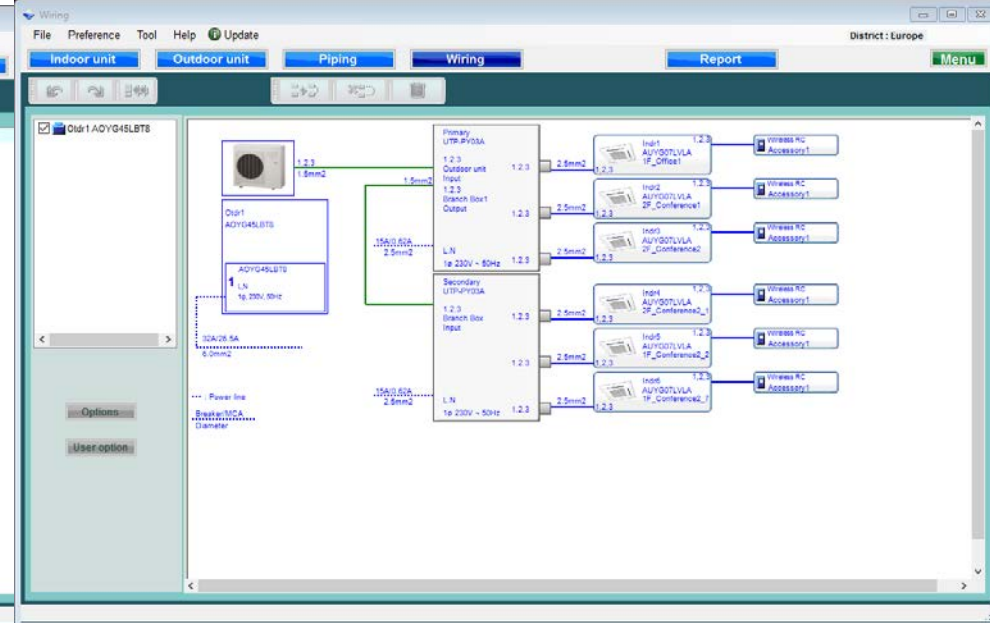
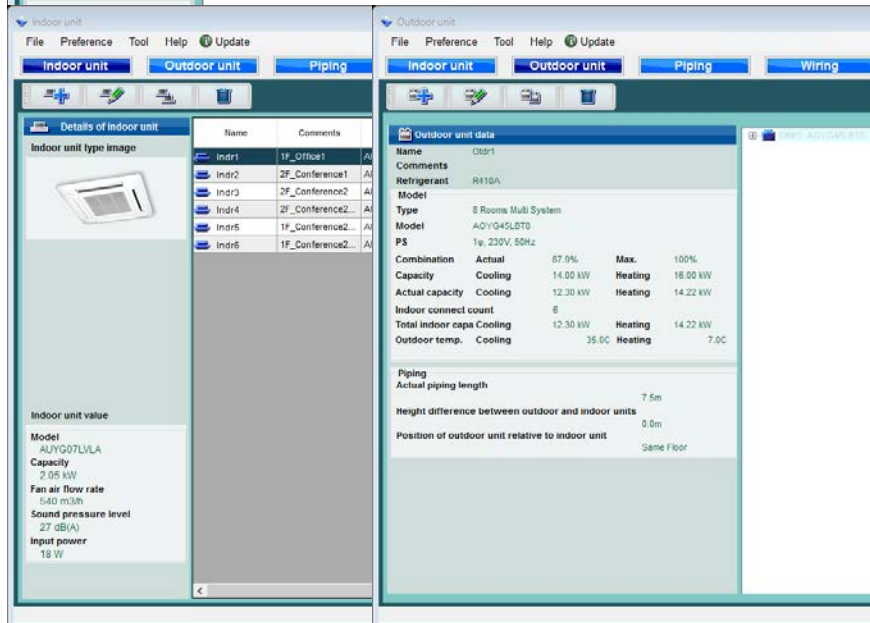


## Wybór układu chłodniczego



Zaznacz układ chłodniczy

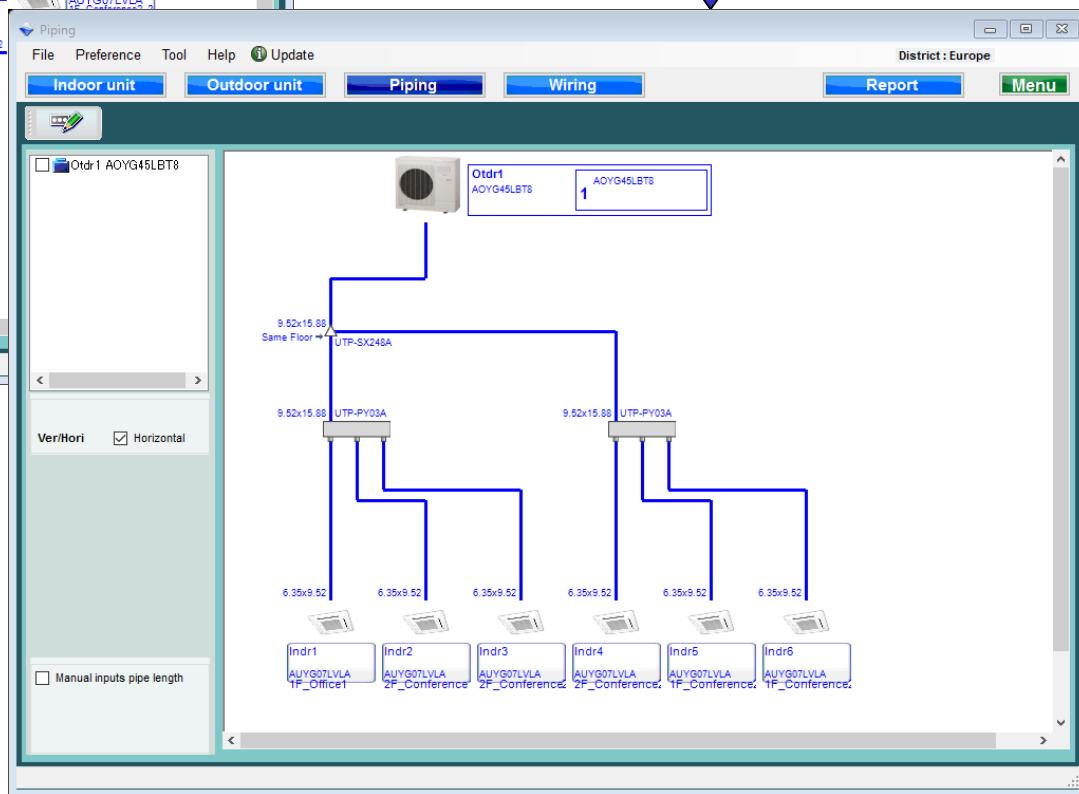
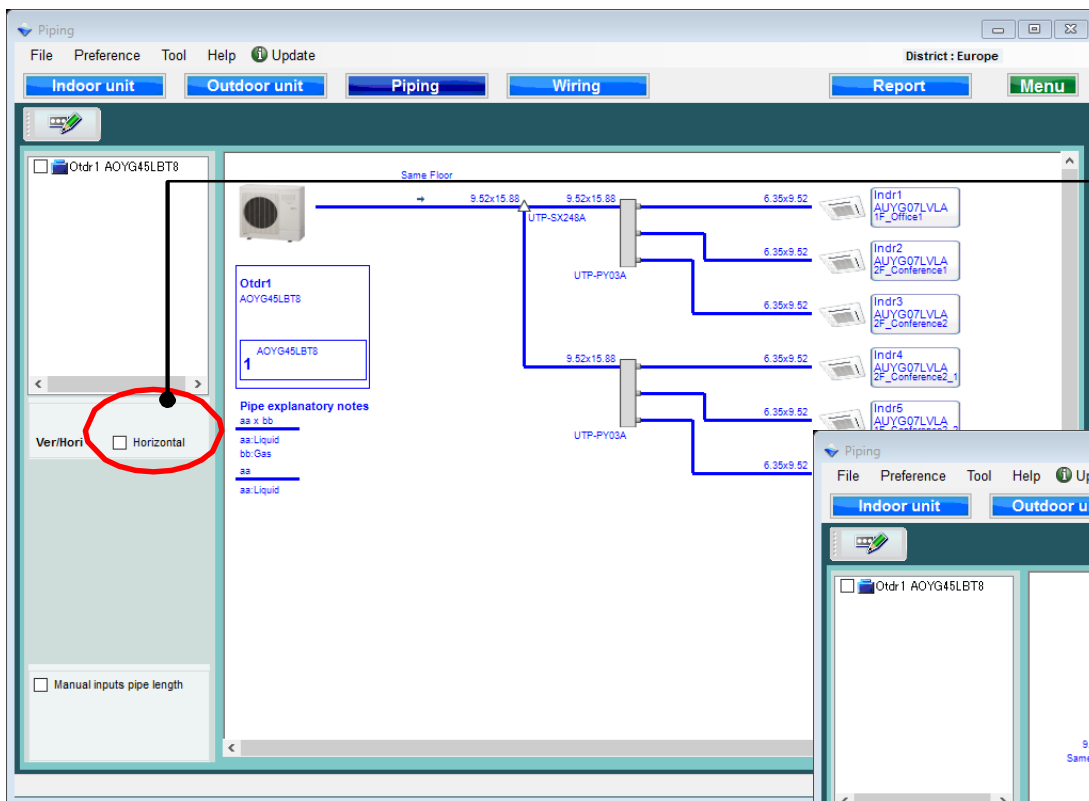
Zaznaczony układ chłodniczy nie może być edytowany na każdym ekranie



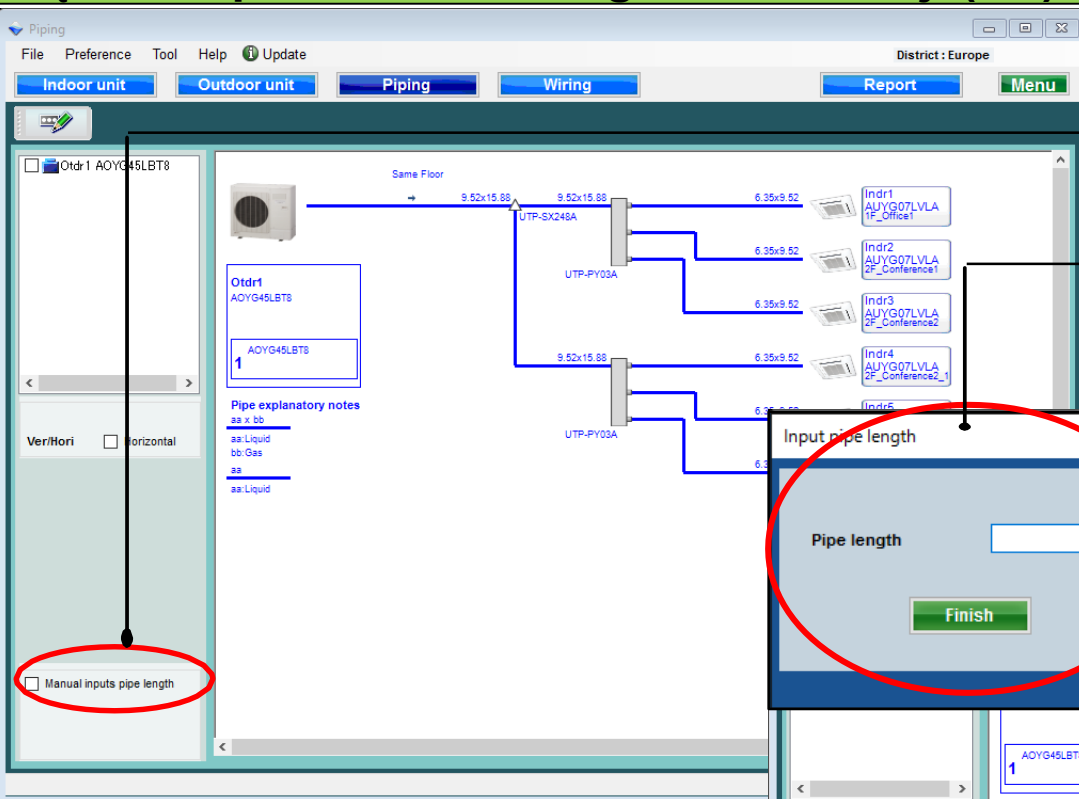
## Widok poziomy

Zaznacz „Poziomo”

Zmiana widoku na układ poziomy

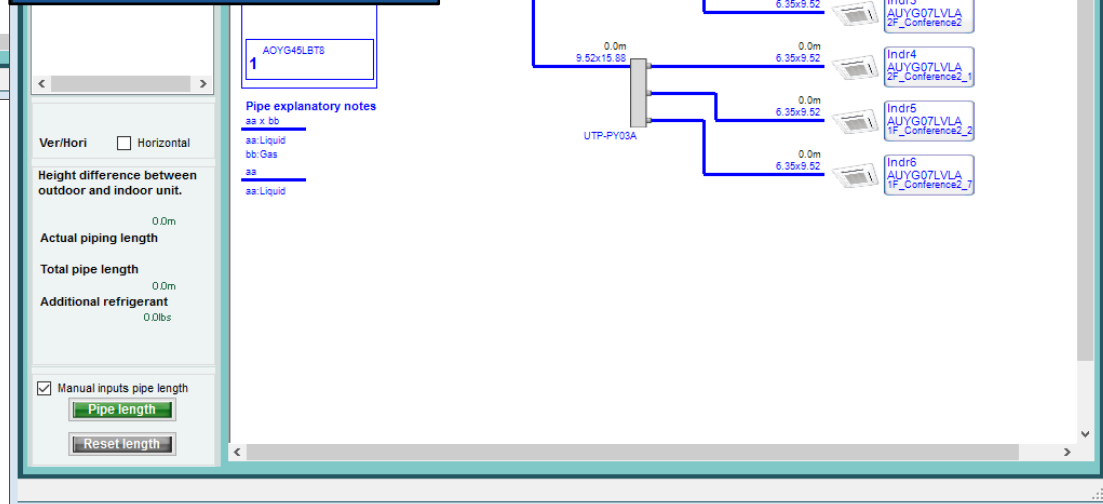
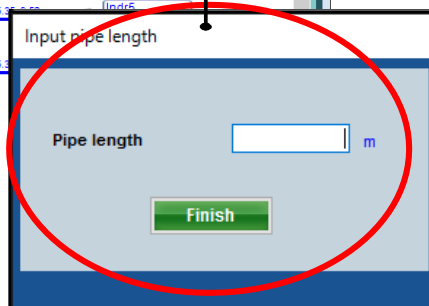


## Ręczne wprowadzanie długości instalacji (1/5)



Zaznacz „Wprowadź ręcznie długość rury”

Pojawi się okno z możliwością podania długości rury

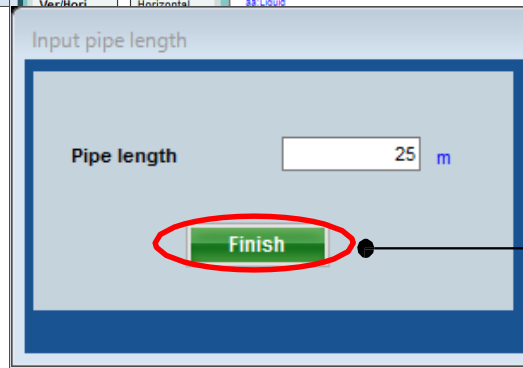
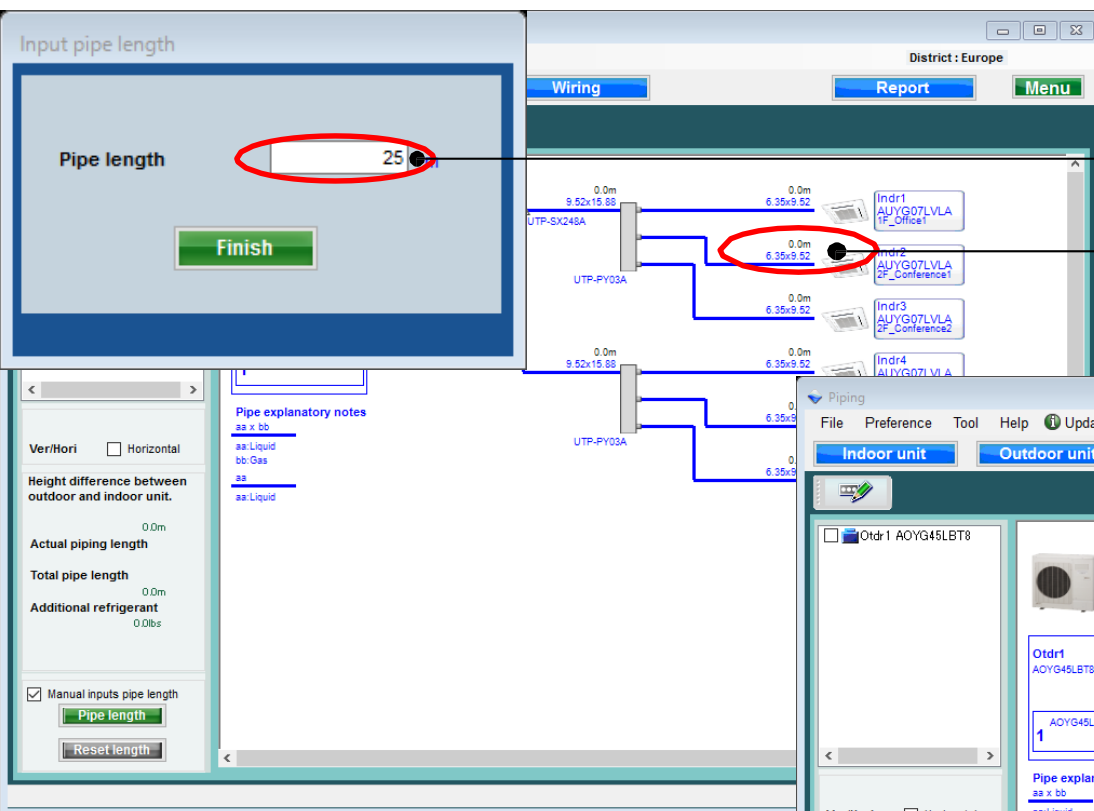


## Ręczne wprowadzanie długości instalacji (2/5)

Wpisz długość rury

Kliknij na każdą z rur

Po zarejestrowaniu wszystkich długości naciśnij „Zakończ”





## Ręczne wprowadzanie długości instalacji (3/5)

It is different in the design pipe length and the actual pipe length.

Jeżeli nie podano wszystkich długości lub przekroczono dopuszczalne limity, wyświetlony zostanie komunikat o błędzie.

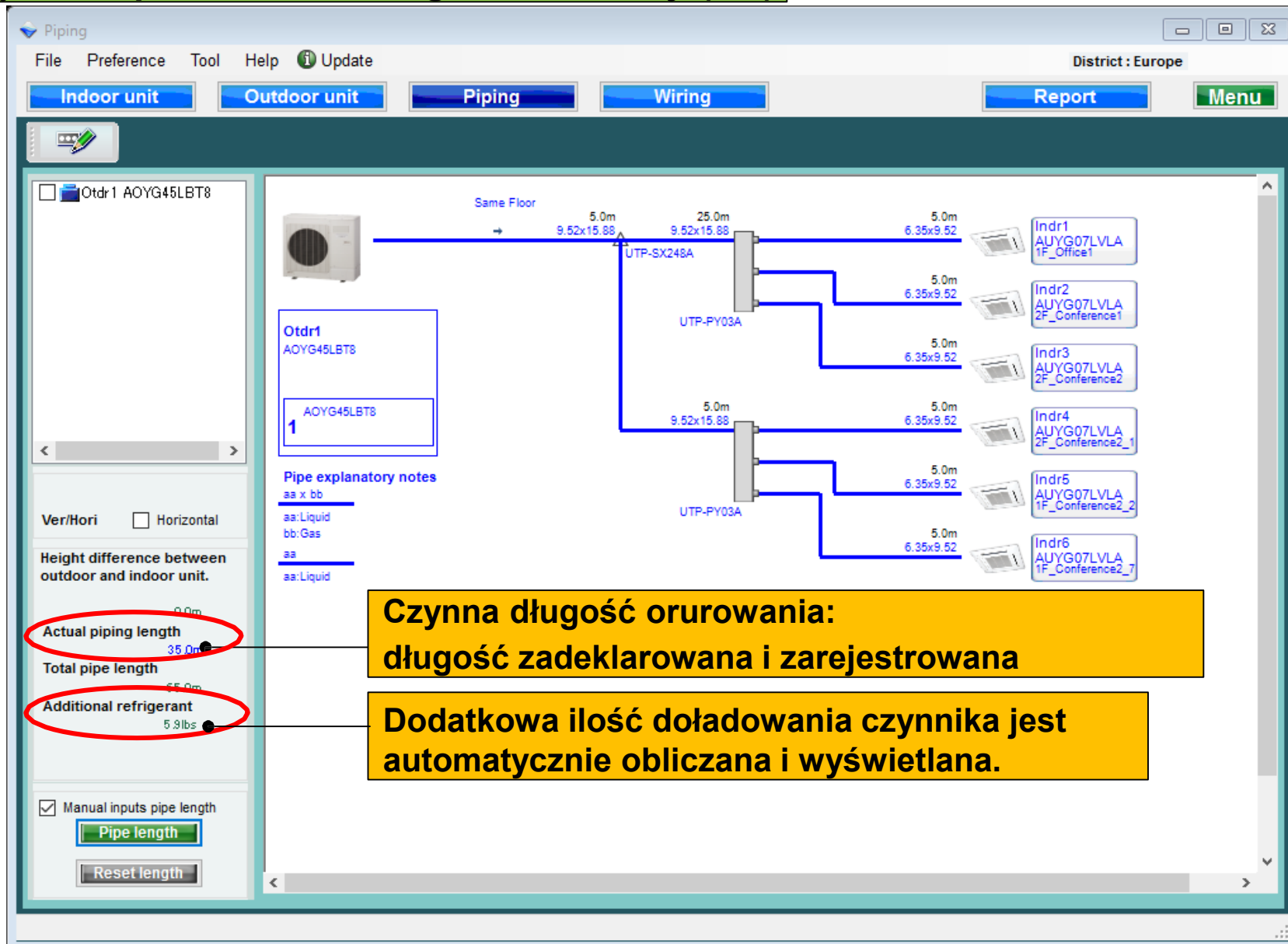
Ponów operację i naciśnij „Zakończ”

Input pipe length

Pipe length 5.0 m

Finish

## Ręczne wprowadzanie długości instalacji (4/5)



## Ręczne wprowadzanie długości instalacji (5/5)

Naciśnij „Usuń długość”

Wybierz Tak lub Nie

Długości zostaną e

