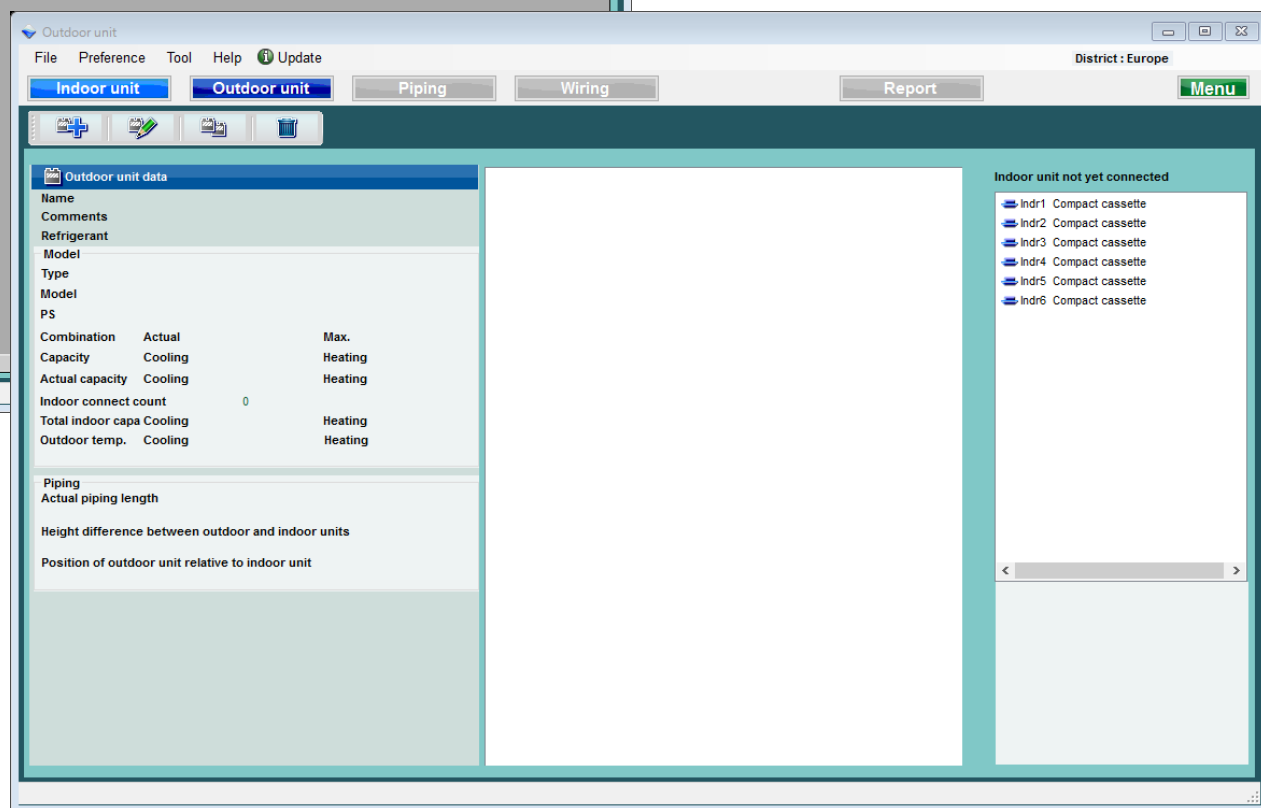


Wybierz „jednostkę zewnętrzną”

Ekran wstępnej rejestracji jednostki zewnętrznej

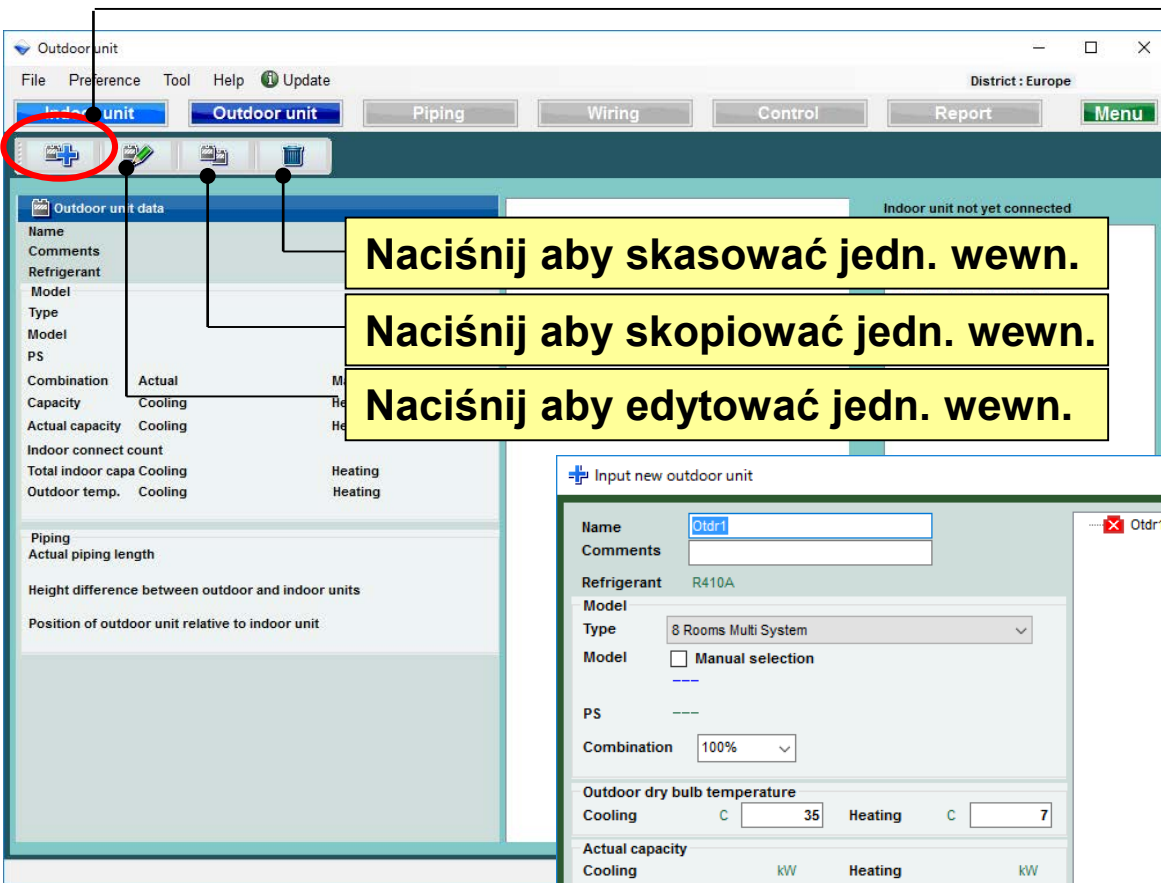


Jednostka zewnętrzna (1/4)

Dodaj nową „jednostkę zewnętrzną”



Wprowadź dane nowej jednostki zewnętrznej



Input new outdoor unit

Name: Otdr1
Comments:
Refrigerant: R410A
Model: 8 Rooms Multi System
Type:
Model: ☐ Manual selection
PS:
Combination: 100%
Outdoor dry bulb temperature
Cooling: C 35 Heating: C 7
Actual capacity
Cooling: kW Heating: kW
Piping
Actual piping length: m 7.5
Position of outdoor unit relative to indoor unit
☐ Higher ☒ Same Floor ☐ Lower
Height difference between outdoor and indoor units
m 0.0

Indoor unit not yet connected

- Indr1 Compact cassette
- Indr2 Compact cassette
- Indr3 Compact cassette
- Indr4 Compact cassette
- Indr5 Compact cassette
- Indr6 Compact cassette

Cancel OK

Jednostka zewnętrzna (2/4)

Input new outdoor unit

Name

Otdr1

Comments

Refrigerant

R410A

Model

Type

8 Rooms Multi System

Model

☐ Manual selection

PS

Combination

100%

Outdoor dry bulb temperature

Cooling

C

35

Heating

C

7

Actual capacity

Cooling

kW

Heating

kW

Piping

Actual piping length

m

7.5

Position of outdoor unit relative to indoor unit

☐ Higher ↑
 ☒ Same Floor →
 ☐ Lower ↓

Height difference between outdoor and indoor units

m

0.0

Pole wpisywania preferowanej nazwy jednostki

Pole komentarzy. (Maks. 10 znaków)
Dowolność opisu. (Np. : dach 1F)

Wybierz typ jednostki zewnętrznej

Ręczny wybór modelu jednostki zewnętrznej

Ustaw przewymiarowanie. W przypadku przekroczenia przewymiarowania, jednostka zewnętrzna zostanie automatycznie zmieniona na wyższy model.

Wprowadź kryteria projektowe dla jednostki zewnętrznej. Jeżeli nie znasz warunków projektowych, wprowadź wartości nominalne, tj. „35C” dla chłodzenia i „7C” dla grzania.

Wprowadź wartość „Czynnej długości orurowania” oraz „Różnicy wysokości”. Wybierz pozycję jedn. zewn. w stosunku do wewn.(※1)

Cancel

OK

(※1) Współczynnik strat zostanie obliczony automatycznie.

Jednostka zewnętrzna (3/4)

Input new outdoor unit

Name: Otdr1

Comments:

Refrigerant: R410A

Model:

Type: 8 Rooms Multi System

Model: ☐ Manual selection

PS: ---

Combination: 100%

Outdoor dry bulb temperature

Cooling: C 35 Heating: C 7

Actual capacity

Cooling: kW Heating: kW

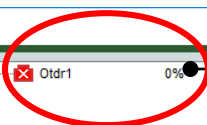
Piping

Actual piping length: m 7.5

Position of outdoor unit relative to indoor unit

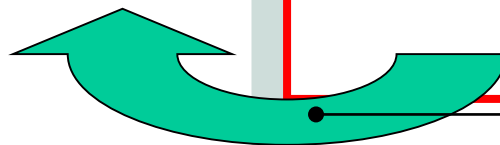
☐ Higher ☒ Same Floor ☐ Lower

Height difference between outdoor and indoor units: m 0.0



Indoor unit not yet connected

- Indr1 Compact cassette
- Indr2 Compact cassette
- Indr3 Compact cassette
- Indr4 Compact cassette
- Indr5 Compact cassette
- Indr6 Compact cassette



Czerwony symbol oznacza przekroczenie kryteriów projektowych.

Korzystając z ekranu rejestracji jednostek wewnętrznych pogrupuj jednostki wewnętrzne (przeciągnij i upuść).

Input new outdoor unit

Name: Otdr1

Comments:

Refrigerant: R410A

Model:

Type: 8 Rooms Multi System

Model: ☐ Manual selection
AOYG45LBT8

PS: 1 ϕ , 230V, 50Hz

Combination: 100%

Outdoor dry bulb temperature

Cooling: C 35 Heating: C

Actual capacity

Cooling: 12.30 kW Heating: 14.22

Piping

Actual piping length: m

Position of outdoor unit relative to indoor unit

☐ Higher ☒ Same Floor ☐ Lower

Height difference between outdoor and indoor units: m 0.0

Indoor unit not yet connected

- Indr1 AOYG07LVLA
- Indr2 AOYG07LVLA
- Indr3 AOYG07LVLA
- Indr4 AOYG07LVLA
- Indr5 AOYG07LVLA
- Indr6 AOYG07LVLA

Cancel OK

Modele jednostki zewnętrznej i jednostek wewnętrznych zostaną dobrane automatycznie.

Jednostka zewnętrzna (4/4)

Naciśnij „OK”

Podgląd specyfikacji jednostki zewnętrznej i wewnętrznej oraz zdjęcie urządzenia.

Input new outdoor unit

Name: Otdr1

Comments:

Refrigerant: R410A

Model: 8 Rooms Multi System

Model: Manual selection

Model: AOYG45LBT8

PS: 1 φ, 230V, 50Hz

Combination: 100%

Outdoor dry bulb temperature

Cooling: C 35 Heating: C 7

Actual capacity

Cooling: 12.30 kW Heating: 14.22 kW

Piping

Actual piping length: m 7.5

Position of outdoor unit relative to indoor unit

☐ Higher ☒ Same floor ☐ Lower

Height difference between outdoor and indoor units: m 0.0

Indoor unit not yet connected

Cancel OK

Outdoor unit

File Preference Tool Help Update

Indoor unit Outdoor unit Piping Wiring Control Report Menu

Outdoor unit data

Name: Otdr1

Comments:

Refrigerant: R410A

Model: 8 Rooms Multi System

Model: AOYG45LBT8

PS: 1 φ, 230V, 50Hz

Combination	Actual	87.9%	Max.	100%
Capacity	Cooling	14.00 kW	Heating	16.00 kW
Actual capacity	Cooling	12.30 kW	Heating	14.22 kW
Indoor connect count	6			
Total indoor capa	Cooling	12.30 kW	Heating	14.22 kW
Outdoor temp.	Cooling	35.0C	Heating	7.0C

Piping

Actual piping length: 7.5m

Height difference between outdoor and indoor units: 0.0m

Position of outdoor unit relative to indoor unit: Same Floor

Indoor unit not yet connected

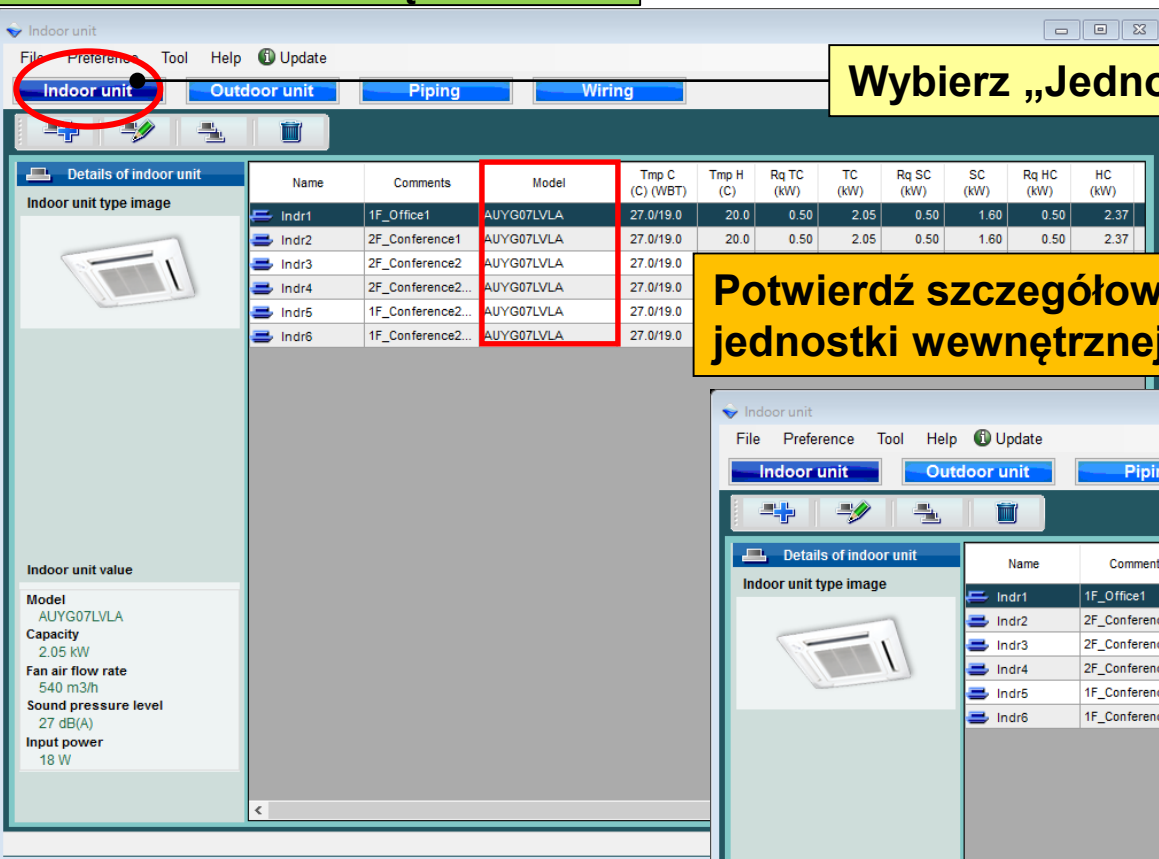
Otdr1 AOYG45LBT8 87.9%

Image of the outdoor unit

Jednostka wewnętrzna

Wybierz „Jednostkę wewnętrzną”

Potwierdź szczegółowe specyfikacje na ekranie jednostki wewnętrznej.



Indoor unit

File Preference Tool Help Update

Indoor unit Outdoor unit Piping Wiring

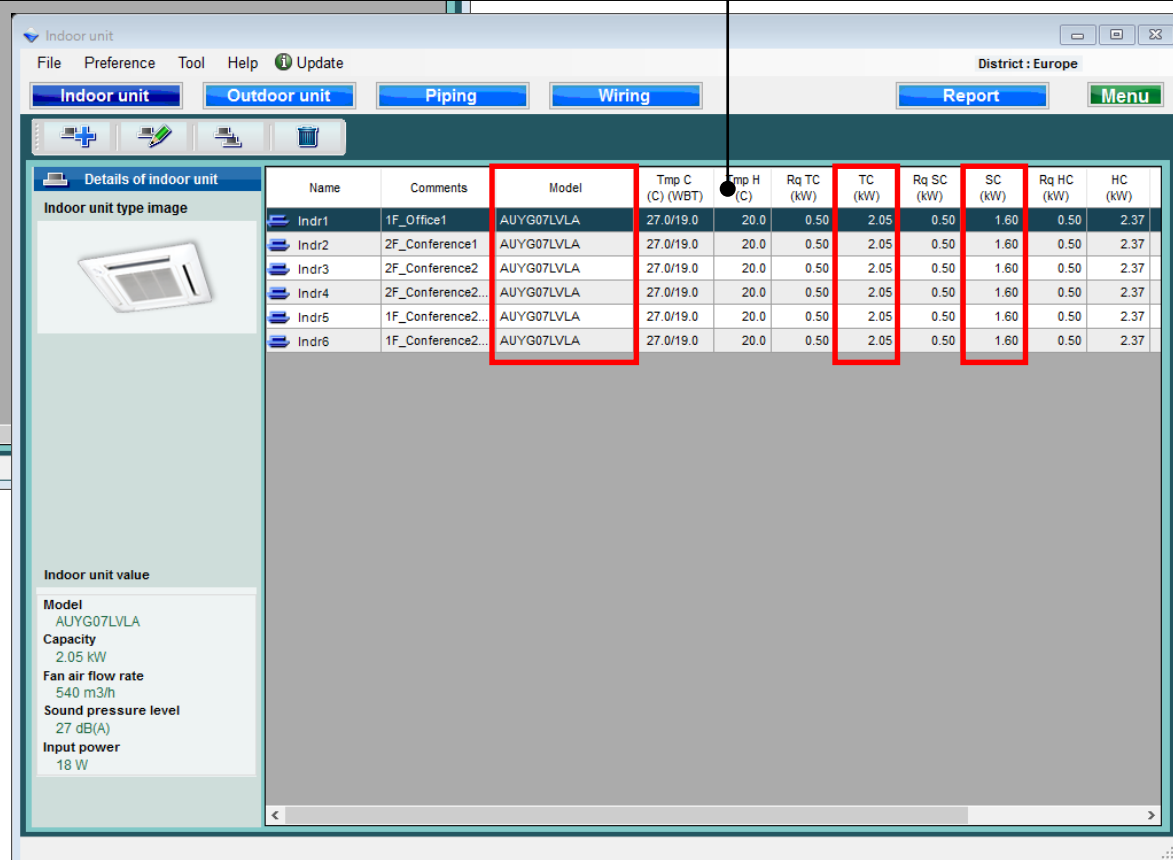
Details of indoor unit

Indoor unit type image

Name	Comments	Model	Tmp C (C) (WBT)	Tmp H (C)	Rq TC (kW)	TC (kW)	Rq SC (kW)	SC (kW)	Rq HC (kW)	HC (kW)
Indr1	1F_Office1	AUYG07LVLA	27.0/19.0	20.0	0.50	2.05	0.50	1.60	0.50	2.37
Indr2	2F_Conference1	AUYG07LVLA	27.0/19.0	20.0	0.50	2.05	0.50	1.60	0.50	2.37
Indr3	2F_Conference2	AUYG07LVLA	27.0/19.0							
Indr4	2F_Conference2...	AUYG07LVLA	27.0/19.0							
Indr5	1F_Conference2...	AUYG07LVLA	27.0/19.0							
Indr6	1F_Conference2...	AUYG07LVLA	27.0/19.0							

Indoor unit value

Model
AUYG07LVLA
Capacity
2.05 kW
Fan air flow rate
540 m3/h
Sound pressure level
27 dB(A)
Input power
18 W



Indoor unit

File Preference Tool Help Update

Indoor unit Outdoor unit Piping Wiring

Details of indoor unit

Indoor unit type image

Name	Comments	Model	Tmp C (C) (WBT)	Tmp H (C)	Rq TC (kW)	TC (kW)	Rq SC (kW)	SC (kW)	Rq HC (kW)	HC (kW)
Indr1	1F_Office1	AUYG07LVLA	27.0/19.0	20.0	0.50	2.05	0.50	1.60	0.50	2.37
Indr2	2F_Conference1	AUYG07LVLA	27.0/19.0	20.0	0.50	2.05	0.50	1.60	0.50	2.37
Indr3	2F_Conference2	AUYG07LVLA	27.0/19.0	20.0	0.50	2.05	0.50	1.60	0.50	2.37
Indr4	2F_Conference2...	AUYG07LVLA	27.0/19.0	20.0	0.50	2.05	0.50	1.60	0.50	2.37
Indr5	1F_Conference2...	AUYG07LVLA	27.0/19.0	20.0	0.50	2.05	0.50	1.60	0.50	2.37
Indr6	1F_Conference2...	AUYG07LVLA	27.0/19.0	20.0	0.50	2.05	0.50	1.60	0.50	2.37

Indoor unit value

Model
AUYG07LVLA
Capacity
2.05 kW
Fan air flow rate
540 m3/h
Sound pressure level
27 dB(A)
Input power
18 W