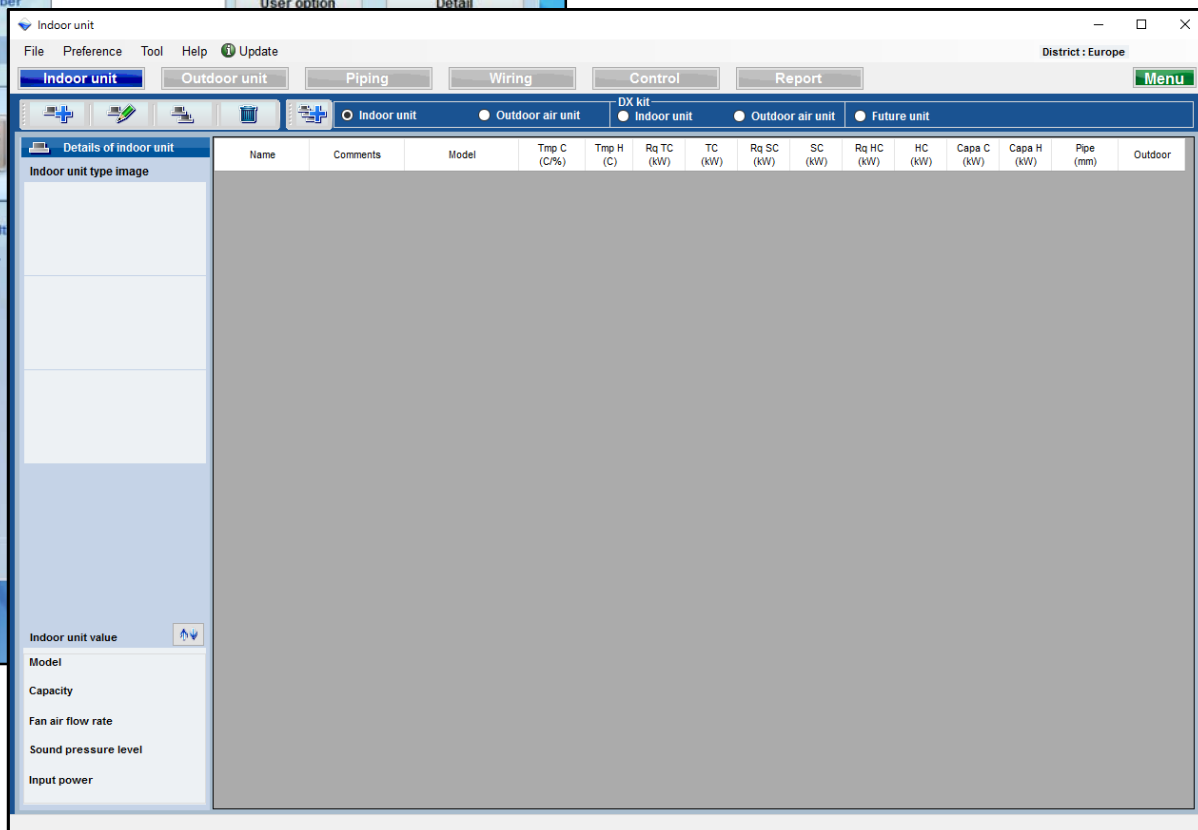
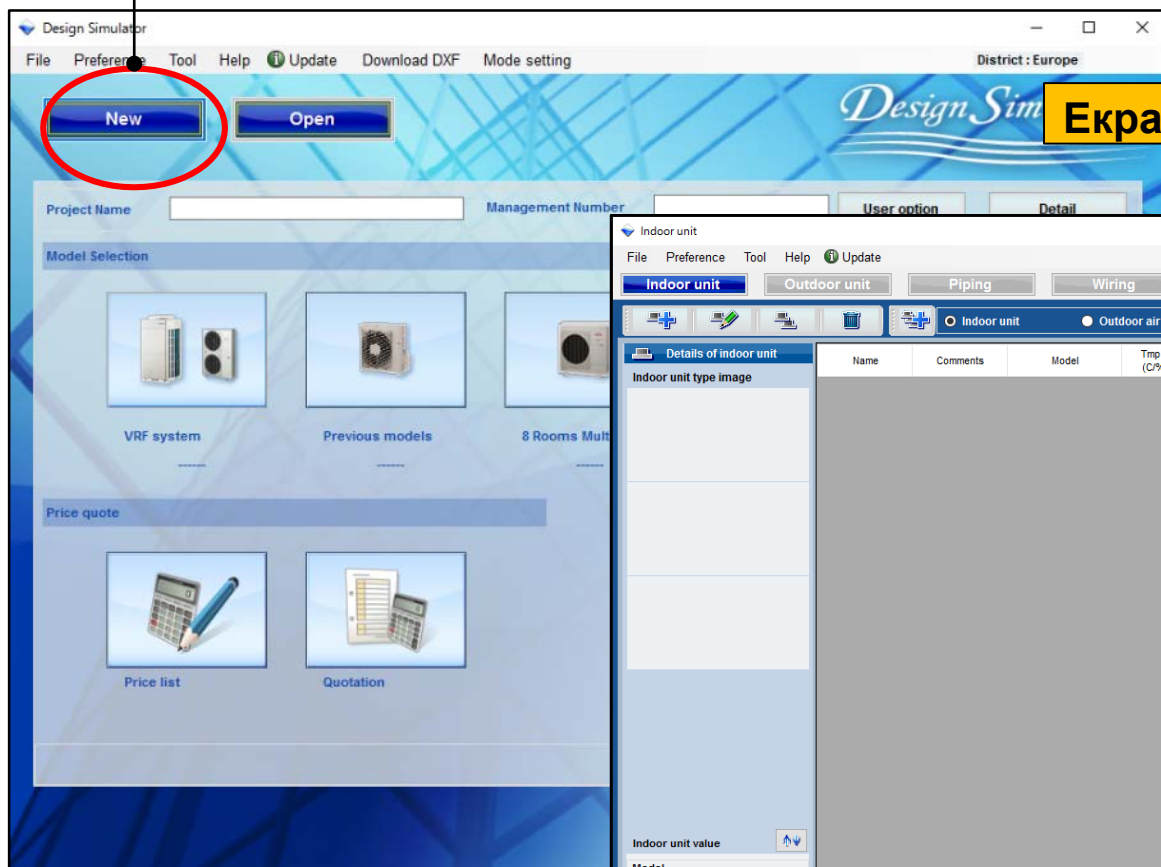


Изберете VRF система



Екран за настройка вътрешни тела



1. Вътрешно тяло



Изберете вътрешно тяло

2. Тяло за пресен въздух



Изберете външно тяло за пресен въздух

3. DX комплект



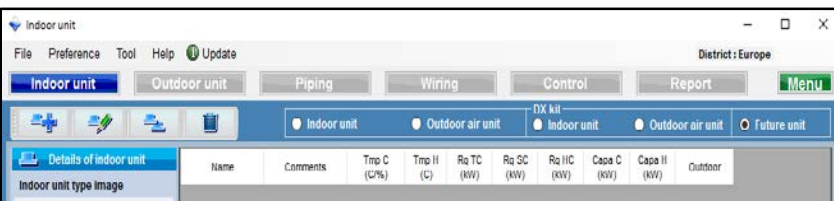
Изберете вътрешен DX комплект

4. DX комплект за пресен въздух



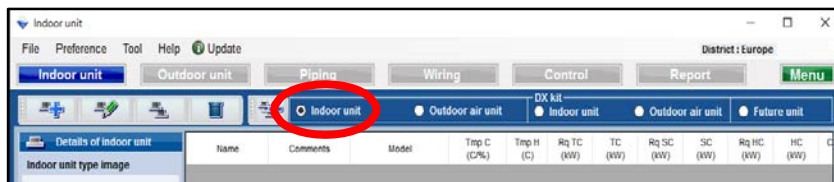
Изберете външен DX комплект за пресен въздух

5. Допълнителни тела



Изберете допълнителни елементи

1. Вътрешно тяло



Изберете вътрешно тяло

2. Тяло за пресен въздух



Изберете външно тяло за пресен въздух

3. DX комплект



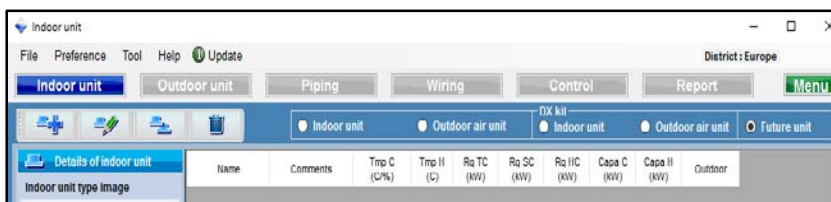
Изберете вътрешен DX комплект

4. DX комплект за пресен въздух



Изберете външен DX комплект за пресен въздух

5. Допълнителни тела



Изберете допълнителни елементи

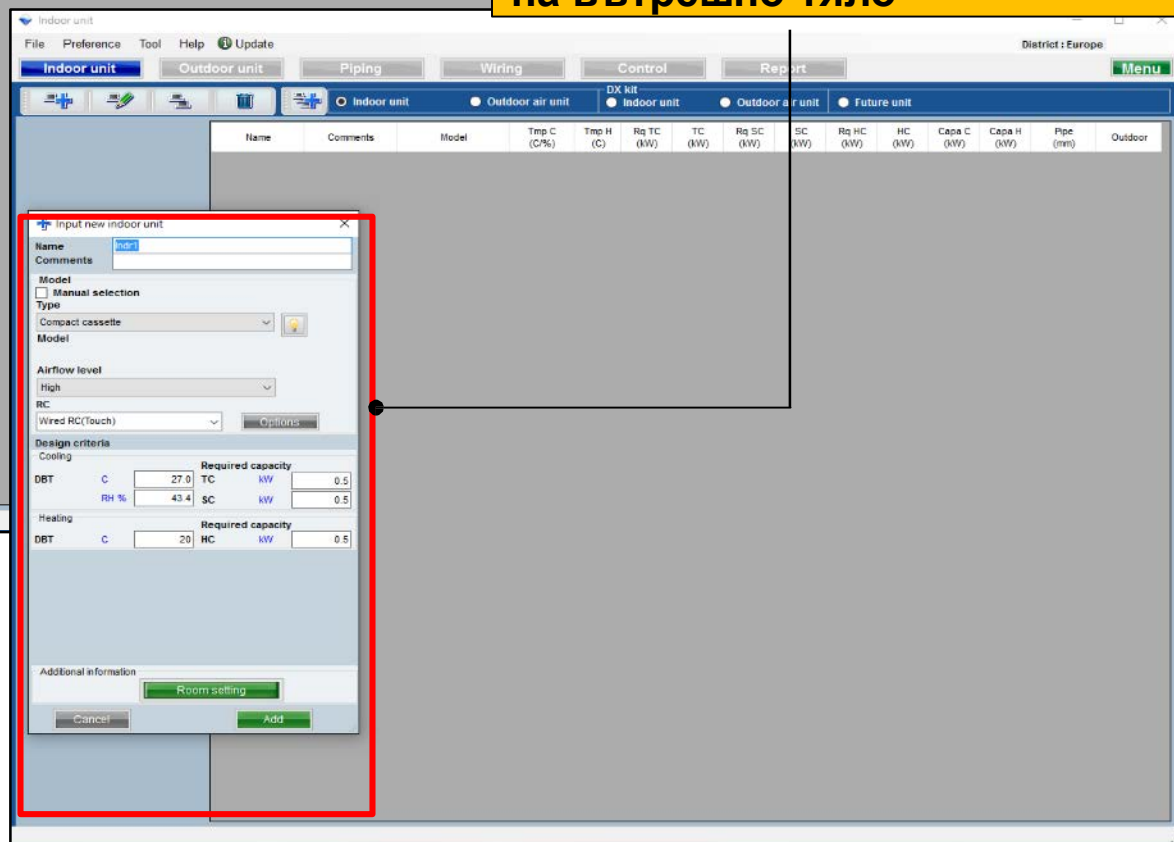
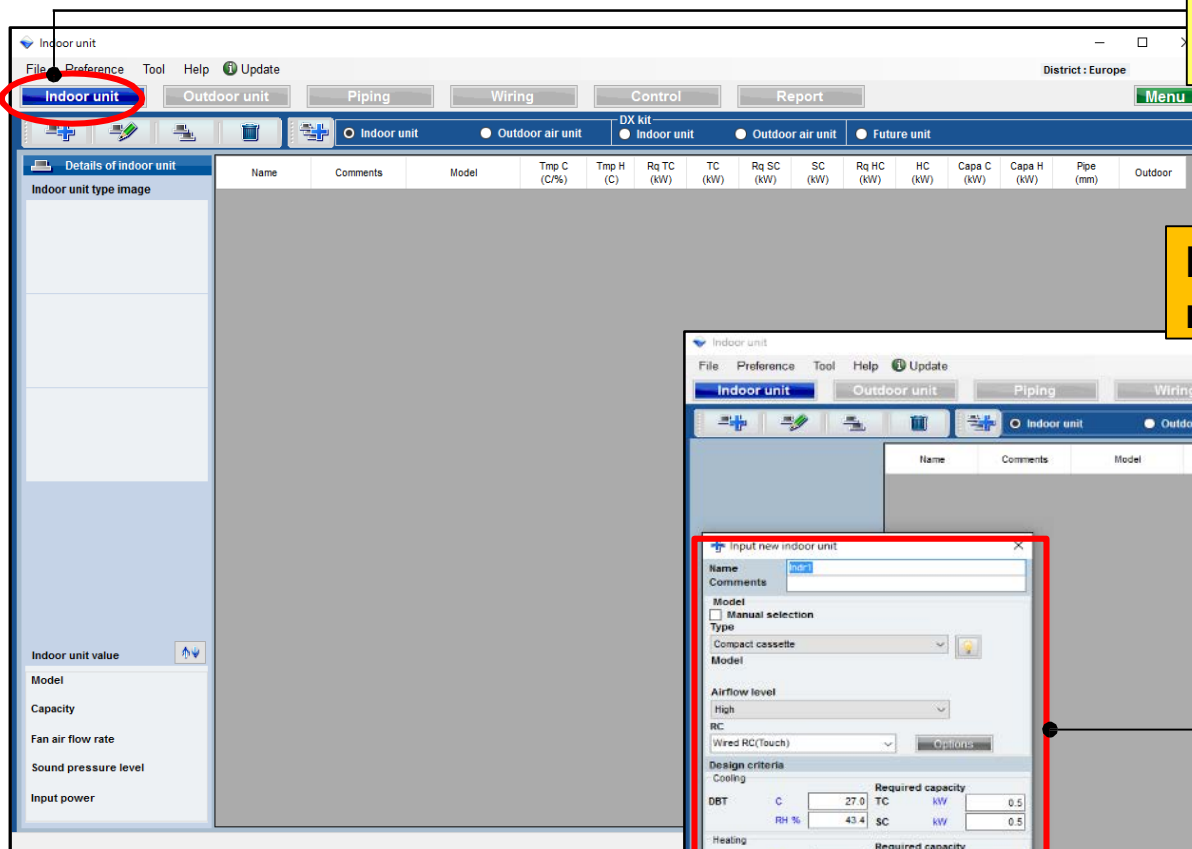
1.Настройки вътр.тяло

Design Simulator

Избор на вътрешно тяло (1/6)

Изберете “Вътрешно тяло”

Първоначална регистрация на вътрешно тяло



1.Настройки вътр.тяло

Design Simulator

Избор на вътрешно тяло (2/6)

Input new indoor unit

Name: Indr1

Comments:

Model

☐ Manual selection

Type: Compact cassette

Model:

Airflow level: High

RC: Wired RC(Touch)

Options

Design criteria

Cooling

DBT	C	27.0	Required capacity	TC	kW	0.5
	RH %	43.4		SC	kW	0.5

Heating

DBT	C	20	Required capacity	HC	kW	0.5
-----	---	----	-------------------	----	----	-----

Additional information

Room setting

Cancel Add

Въведете име по избор

Въведете коментар. (до 10 символа)
Свободен текст. (Пр.: Етаж1 Офис1)

<Автоматичен избор>

Изберете тип вътрешно тяло

Информация за модела

Изберете дебит

Изберете вид контролер

Изберете опционални части

Въведете проектни условия.
Ако няма специфични условия, въведете под
номиналните условия за охлаждане "27C" и
отопление "24C".

Въведете необходима мощност

Настройки на помещението

1.Настройки канално вътр.тяло

Design Simulator

Избор на вътрешно тяло (3/6)

Input new indoor unit

Name: Indr1
Comments:

Model
☒ Manual selection
Type: Slim duct(Drain pump internal)
Model: ARXD04GALH

RC: Wired RC(Touch) Options

Design criteria

Cooling

DBT	C	27.0	TC	kW	0.5
	RH %	43.4	SC	kW	0.5

Heating

DBT	C	20	HC	kW	0.5
-----	---	----	----	----	-----

Primary setting

☒ Required air flow
☐ External static pressure

Required air flow
m3/h: 510 Range: 0 - 510

External static pressure
Pa: 25 Range: 0 - 90

Additional information
Room setting

Cancel Add

Само когато дебита и статичното налягане са избрани на етап проектиране

Изберете първоначална настройка

Въведете желан дебит

Въведете външно статично налягане

1.Настройки вътр.тяло (опции)

Design Simulator

Избор на вътрешно тяло (4/6)

Used option

Remote controller1

Wired RC(Touch)

Remote controller2

Allowed options

- ☐ Air outlet shutter plate
- ☐ External switch controller(TEKX)
- ☐ Insulation kit for high humidity
- ☐ Fresh air intake kit
- ☐ External connect kit(XWZXZ7)
- ☐ External connect kit(XWZXZB)
- ☐ External connect kit(XWZXZC)
- ☐ External connect kit(XWZXZD)

Selected options

Name	Model number	Quantity

Cancel

OK

Изберете дистанционно управление 1

Изберете дистанционно управление 2

Добавете опции

1.Настройки вътр.тяло

Design Simulator

Избор на вътрешно тяло (5/6)

(Пример 1)

(Пример 2)

(Пример 3)

(Пример 1)

Коментари : Етаж 1 Офис 1
Тип : Компактна касета
Контролер : Кабелно дист.упр-е
Температура : 27C
Мощност (обща): 2.0kW (охлаждане)

(Пример 2)

Коментари : Етаж 2 Зала 1
Тип : Канален (впр.конд.помпа)
Контролер : Кабелно дист.упр-е
Температура : 27C
Мощност (обща): 0.5kW (охлаждане)

(Пример 3)

Коментари : Етаж 2 Зала 2
Тип : Таванен
Контролер : Кабелно дист.упр-е
Температура : 27C
Мощност (обща): 7.0kW (охлаждане)
Мощност (чувств.): 5.0kW (охлаждане)

Input new indoor unit

Name: Indr1
Comments: 1F_Office1

Model
☐ Manual selection
Type: Compact cassette
Model:

Airflow level: High

RC: Wired RC(Touch)

Design criteria

Cooling

		Required capacity	
DBT	C	27.0	TC kW 2.0
	RH %	43.4	SC kW 2.0

Heating

		Required capacity	
DBT	C	20	HC kW 2.0

Additional information

Input new indoor unit

Name: Indr2
Comments: 2F_Conference1

Model
☐ Manual selection
Type: Slim duct(Drain pump internal)

RC: Wired RC(Touch)

Design criteria

Cooling

		Required capacity	
DBT	C	27.0	TC kW 0.5
	RH %	43.4	SC kW 0.5

Heating

		Required capacity	
DBT	C	20	HC kW 0.5

Primary setting
☒ Required air flow
☐ External static pressure

Required air flow
m3/h 510 Range 0 - 1330

External static pressure
Pa 25 Range 0 - 90

Additional information

Input new indoor unit

Name: Indr3
Comments: 2F_Conference2

Model
☐ Manual selection
Type: Ceiling

RC: Wired RC(Touch)

Design criteria

Cooling

		Required capacity	
DBT	C	27.0	TC kW 7.0
	RH %	43.4	SC kW 5.0

Heating

		Required capacity	
DBT	C	20	HC kW 7.0

Additional information

1.Настройки вътр.тяло

Design Simulator

Избор на вътрешно тяло (6/6)

Indoor unit


File Preference Tool Help Update District : Europe

Indoor unit Outdoor unit Piping Wiring Control Report Menu

Indoor unit Outdoor air unit DX kit Indoor unit Outdoor air unit Future unit

Details of indoor unit

Indoor unit type image



Indoor unit value

Model
Compact cassette

Capacity
1.1 - 7.1 kW

Fan air flow rate
530 - 1030 m3/h

Sound pressure level
34 - 50 dB(A)

Input power
23 - 84 W

Name	Comments	Model	Tmp C (C/%)	Tmp H (C)	Rq TC (kW)	TC (kW)	Rq SC (kW)	SC (kW)	Rq HC (kW)	HC (kW)	Capa C (kW)	Capa H (kW)	Pipe (inch)	Outdoor
Indr1	1F_Office1	Compact cassette	27.0/ 43.4	20	2.0		2.0		2.0					
Indr2	2F_Conference1	Slim duct(Drain pump...	27.0/ 43.4	20	0.5		0.5		0.5					
Indr3	2F_Conference2	Ceiling	27.0/ 43.4	20	7.0		5.0		7.0					
Indr4	1F_Office2_1	Compact cassette	27.0/ 43.4	20	4.0		4.0		4.0					
Indr5	1F_Office2_2	Compact cassette	27.0/ 43.4	20	4.0		4.0		4.0					
Indr6	1F_Office2_3	Compact cassette	27.0/ 43.4	20	4.0		4.0		4.0					
Indr7	1F_Office2_4	Compact cassette	27.0/ 43.4	20	4.0		4.0		4.0					
Indr8	1F_Office2_5	Compact cassette	27.0/ 43.4	20	4.0		4.0		4.0					
Indr9	1F_Office2_6	Compact cassette	27.0/ 43.4	20	4.0		4.0		4.0					
Indr10	1F_Office2_7	Compact cassette	27.0/ 43.4	20	4.0		4.0		4.0					

Показва се информация за възможния модел

↓

Моделът не е избран автоматично. Когато е свързан с външно тяло, се решава моделът на вътрешното тяло.

Настройки помещение (1/3)

Изберете “Настройка стая”

Отваря настройка на стая

Изберете “Настройка етаж”

Отваря настройка на етаж

Добавя или премахва етаж

Може да се добави етаж 2

Добави етаж

Премахни етаж

Modify indoor unit

Name: lndr2

Comments: 2F_Conference1

Model

☐ Manual selection

Type: Cassette

Airflow level: High

RC: Wired RC(Touch)

Design criteria

Cooling

DBT: C 25.0

RH %: 43.9

Heating

DBT: C 20.0

Additional information

Room setting

Room setting

Room setting

Floor type: Single Floor

Floor: Floor1

Floor setting

Item setting

Select Floor Room Length (m) Width (m) Height (m) Rq TC (kW) Rq SC (kW) Rq HC (kW)

1 Floor1

2 Floor2

Floor setting

Floor type: Multi Floor

Floor: Floor2

Floor setting

Item setting

Select Floor Room Length (m) Width (m) Height (m) Rq TC (kW) Rq SC (kW) Rq HC (kW) Tmp C (DBT) Tmp C (RH %) Tmp H (C)

Add floor

Remove

Cancel

OK

Настройки помещение (2/3)

Изберете “Настройка на елемента”

Отваря екран за настройка на елемента

Показаният елемент може да се настрои

Маркирайте показателите, които искате да се виждат

Маркираните показатели се виждат

Елемент

Мярка

Може да се промени за въздушно пространство/ обитател

T.11-18 могат да се настроят произволно от потребителя

	Item	Unit	Use
1	Length	m	<input checked="" type="checkbox"/>
2	Width	m	<input checked="" type="checkbox"/>
3	Height	m	<input checked="" type="checkbox"/>
4	Rq TC	kW	<input checked="" type="checkbox"/>
5	Rq SC	kW	<input checked="" type="checkbox"/>
6	Rq HC	kW	<input checked="" type="checkbox"/>
7	Tmp C	DBT/RH %	<input checked="" type="checkbox"/>
8	Tmp C	DBT/RH %	<input checked="" type="checkbox"/>
9	Tmp H	C	<input checked="" type="checkbox"/>
10	Air space / person	m3	<input checked="" type="checkbox"/>
11	person	person	<input checked="" type="checkbox"/>
12	Remarks2		<input type="checkbox"/>
13	Remark		
14	Remark		
15	Remark		
16	Remark		
17	Remark		
18	Remark		

Select	Floor	Room	Length (m)	Width (m)	Height (m)	Rq TC (kW)	Rq SC (kW)	Rq HC (kW)	Tmp C (DBT)	Tmp C (RH %)	Tmp H (C)	Air F
1	<input type="checkbox"/>	Floor2	2F_Conference1	20.0	20.0	8.0	20	10	30	27	43.4	20

Настройки помещение (3/3)

Room setting

Floor type: Multi Floor

Floor: Floor2

Floor setting Item setting

Select	Floor	Room	Length (m)	Width (m)	Height (m)	Rq TC (kW)	Rq SC (kW)	Rq HC (kW)	Tmp C (DBT)	Tmp C (RH %)	Tmp H (C)	Air
<input type="checkbox"/>	Floor2	Room1							27	43.4	20	

☐ Set the temperature of the room to the indoor unit

Add room Remove

Настройте температурните условия на стаята към тялото

Добави стая към етаж

Премахни стая от етаж

Изберете “Добави стая”

Добавя стая

Добавете вътрешно тяло към стаята

Добави стая към етаж 2

Room setting

Floor type: Multi Floor

Floor: Floor2

Floor setting Item setting

Select	Floor	Room	Length (m)	Width (m)	Height (m)	Rq TC (kW)	Rq SC (kW)	Rq HC (kW)	Tmp C (DBT)	Tmp C (RH %)	Tmp H (C)	Air
<input type="checkbox"/>	Floor2	Room1							27	43.4	20	

Задайте характеристиките

Room setting

Floor type: Multi Floor

Floor: Floor2

Floor setting Item setting

Select	Floor	Room	Length (m)	Width (m)	Height (m)	Rq TC (kW)	Rq SC (kW)	Rq HC (kW)	Tmp C (DBT)	Tmp C (RH %)	Tmp H (C)	Air
<input checked="" type="checkbox"/>	Floor2	2F_Conference1	20.0	20.0	8.0	20	10	30	27	43.4	20	

Маркирайте и добавете вътрешно тяло към стаята

1.Настройки вътр.тяло

Design Simulator

Подреждане

Натиснете бутон
подреждане

Отваря екран за
подреждане

Висок приоритет

Подреди от 1)
до 4)

Нисък приоритет

The screenshot shows the 'Indoor unit' settings window. On the left, there is a 'Details of indoor unit' section with an 'Indoor unit type image' and an 'Indoor unit value' dropdown. A red circle highlights the 'Indoor unit value' dropdown, and a red arrow points from the 'Подреждане' (Sorting) label to it. In the center, there is a table with columns: Name, Comments, Model, Temp C (C/°), Temp H (C), Rq TC (kW), TC (kW), Rq SC (kW), SC (kW), Rq HC (kW), HC (kW), Capa C (kW), Capa H (kW), Pipe (inch), and Outdoor. The table lists 10 indoor units (Indr1 to Indr10) with their respective specifications. A 'Sort order' dialog box is open in the foreground, showing a list of fields to sort by: Index, Name, Comments, and Outdoor. A red circle highlights the 'Index' field in the dialog, and a red arrow points from the 'Отваря екран за подреждане' (Open sorting screen) label to it. The dialog box also has a 'Sort Indoor unit list.' label and 'Cancel' and 'OK' buttons. A yellow box with the text 'Висок приоритет' (High priority) is positioned above the dialog, and a yellow box with the text 'Подреди от 1) до 4)' (Sort from 1) to 4)) is positioned to the right of the dialog. A yellow box with the text 'Нисък приоритет' (Low priority) is positioned below the dialog. A yellow box with the text 'Натиснете бутон подреждане' (Click the sorting button) is positioned above the main window, and a yellow box with the text 'Отваря екран за подреждане' (Open sorting screen) is positioned to the left of the dialog.

Name	Comments	Model	Temp C (C/°)	Temp H (C)	Rq TC (kW)	TC (kW)	Rq SC (kW)	SC (kW)	Rq HC (kW)	HC (kW)	Capa C (kW)	Capa H (kW)	Pipe (inch)	Outdoor
Indr1	1F_Office1	Compact cassette	27.0/ 43.4	20	2.0		2.0		2.0					
Indr2	2F_Conference1	Slim duct(Drain pump...	27.0/ 43.4	20	0.5		0.5		0.5					
Indr3	2F_Conference2	Ceiling	27.0/ 43.4	20	7.0		5.0		7.0					
Indr4	1F_Office2_1	Compact cassette	27.0/ 43.4	20	4.0		4.0		4.0					
Indr5	1F_Office2_2	Compact cassette	27.0/ 43.4	20	4.0		4.0		4.0					
Indr6	1F_Office2_3	Compact cassette	27.0/ 43.4	20	4.0		4.0		4.0					
Indr7	1F_Office2_4	Compact cassette	27.0/ 43.4	20	4.0		4.0		4.0					
Indr8	1F_Office2_5	Compact cassette	27.0/ 43.4	20	4.0		4.0		4.0					
Indr9	1F_Office2_6	Compact cassette	27.0/ 43.4	20	4.0		4.0		4.0					
Indr10	1F_Office2_7	Compact cassette	27.0/ 43.4	20	4.0		4.0		4.0					

Ръчен избор (1/2)

Input new indoor unit

Name: Indr1

Comments:

Model

☒ Manual selection

Type: Compact cassette

Model: AUXB07GALH

Airflow level: High

RC: Wired RC(Touch)

Options

Design criteria

Cooling

DBT	C	27.0	Required capacity	TC	kW	2.0
	RH %	43.4		SC	kW	2.0

Heating

DBT	C	24.0	Required capacity	HC	kW	2.0
-----	---	------	-------------------	----	----	-----

Additional information

Room setting

Cancel Add

<Ръчен избор>

Изберете "Ръчен избор"

Изберете вида на вътрешното тяло

Изберете модела на тялото

Ръчен избор (2/2)

Indoor unit

File Preference Tool Help Update


District : Europe

Indoor unit Outdoor unit Piping Wiring Control Report Menu

DX kit
Indoor unit Outdoor air unit Indoor unit Outdoor air unit Future unit

Details of indoor unit

Indoor unit type image



Indoor unit value

Model
AUXB07GALH
Capacity
2.2 kW
Fan air flow rate
High / 540 m3/h
Sound pressure level
34 dB(A)
Input power
25 W

Name	Comments	Model	Tmp C (C/%)	Tmp H (C)	Rq TC (kW)	TC (kW)	Rq SC (kW)	SC (kW)	Rq HC (kW)	HC (kW)	Capa C (kW)	Capa H (kW)	Pipe (inch)	Outdoor
Indr1		AUXB07GALH	27.0/ 43.4	20	2.0		2.0		2.0		2.2	2.8	1/2x1/4	
Indr2		AUXB07GALH	27.0/ 43.4	20	2.0		2.0		2.0		2.2	2.8	1/2x1/4	
Indr3		AUXB07GALH	27.0/ 43.4	20	2.0		2.0		2.0		2.2	2.8	1/2x1/4	
Indr4		AUXB07GALH	27.0/ 43.4	20	2.0		2.0		2.0		2.2	2.8	1/2x1/4	
Indr5		AUXB07GALH	27.0/ 43.4	20	2.0		2.0		2.0		2.2	2.8	1/2x1/4	
Indr6		AUXB07GALH	27.0/ 43.4	20	2.0		2.0		2.0		2.2	2.8	1/2x1/4	
Indr7		AUXB07GALH	27.0/ 43.4	20	2.0		2.0		2.0		2.2	2.8	1/2x1/4	

Информация за избрания модел

Информация за модела (1/2)

+

Input new indoor unit

×

Name

Indr1

Comments


Model

☐ Manual selection

Type

Compact cassette

Model



Airflow level

High

RC

Wired RC(Touch)

Design criteria

Cooling

DBT

C

27.0

Required cooling

TC

RH %

43.4

SC

Heating

DBT

C

20

Required heating

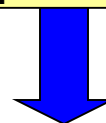
HC

Additional information

Room setting

Cancel

Изберете “Информация за модела ”











Екран за Информация за модела

Model-information

×

Compact cassette

Image	Name	Capa C (kW)	Capa H (kW)	Airflow (m3/h)	ESP (Pa)	Sound (dB)	HxWxD (mm)	Weight (kg)	Pipe (inch)
	AUXB04GALH	1.1	1.3	350/450/530		25/30/34	245x570x570	15.00	1/4x1/2
	AUXB04GBLH	1.1	1.3	350/450/530		21/28/34	245x570x570	14.50	1/4x3/8
	AUXB07GALH	2.2	2.8	350/450/540		25/30/34	245x570x570	15.00	1/4x1/2
	AUXB09GALH	2.8	3.2	350/450/550		25/30/35	245x570x570	15.00	1/4x1/2
	AUXB12GALH	3.6	4.1	390/530/600		27/34/37	245x570x570	15.00	1/4x1/2
	AUXB14GALH	4.5	5.0	390/590/680		27/34/38	245x570x570	15.00	1/4x1/2
	AUXB18GALH	5.6	6.3	400/580/710		27/35/41	245x570x570	17.00	3/8x5/8
	AUXB24GALH	7.1	8.0	450/830/1030		30/44/50	245x570x570	17.00	3/8x5/8

Click Select button to select a model as Manual selection.









Close

Select

Информация за модела (2/2)

Model-information

Compact cassette

Image	Name	Capa C (kW)	Capa H (kW)	Airflow (m3/h)	ESP (Pa)	Sound (dB)	HxWxD (mm)	Weight (kg)	Pipe (inch)
	AUXB04GALH	1.1	1.3	350/450/530		25/30/34	245x570x570	15.00	1/4x1/2
	AUXB04GBLH	1.1	1.3	350/450/530		21/28/34	245x570x570	14.50	1/4x3/8
	AUXB07GALH	2.2	2.8	350/450/540		25/30/34	245x570x570	15.00	1/4x1/2
	AUXB09GALH	2.8	3.2	350/450/550		25/30/35	245x570x570	15.00	1/4x1/2
	AUXB12GALH	3.6	4.1	390/530/600		27/34/37	245x570x570	15.00	1/4x1/2
	AUXB14GALH	4.5	5.0	390/590/680		27/34/38	245x570x570	15.00	1/4x1/2
	AUXB18GALH	5.6	6.3	400/580/710		27/35/41	245x570x570	17.00	3/8x5/8
	AUXB24GALH	7.1	8.0	450/830/1030		30/44/50	245x570x570	17.00	3/8x5/8

Click Select button to select a model as Manual selection.

Close Select

Input new indoor unit

Name: Indr2

Comments:

Model

☒ Manual selection

Type: Compact cassette

Model: AUXB12GALH

Airflow level: High

RC: Wired RC(Touch)

Options

Design criteria

Cooling

DBT C: 27.0 RH %: 43.4

Required capacity

TC kW: 0.5 SC kW: 0.5

Heating

DBT C: 20

Required capacity

HC kW: 0.5

Additional information

Room setting

Cancel Add

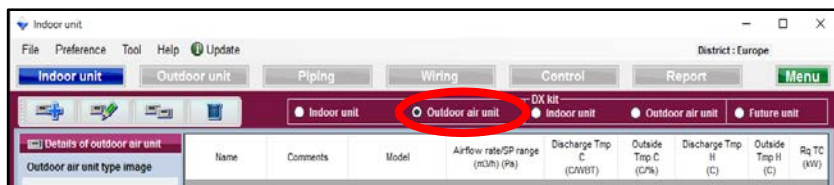
Вътрешното тяло може да се избере ръчно

1. Вътрешно тяло



Изберете вътрешно тяло

2. Тяло за пресен въздух



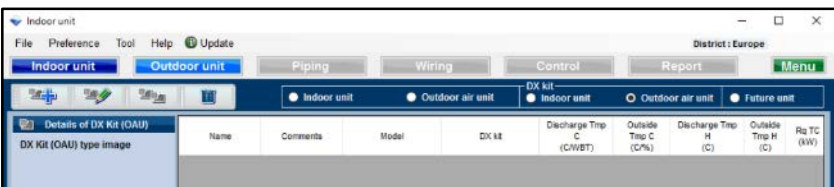
Изберете външно тяло за пресен въздух

3. DX комплект



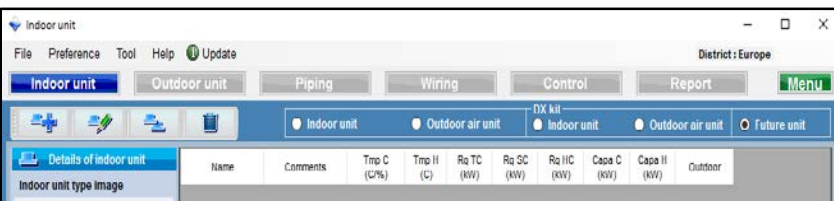
Изберете вътрешен DX комплект

4. DX комплект за пресен въздух



Изберете външен DX комплект за пресен въздух

5. Допълнителни тела

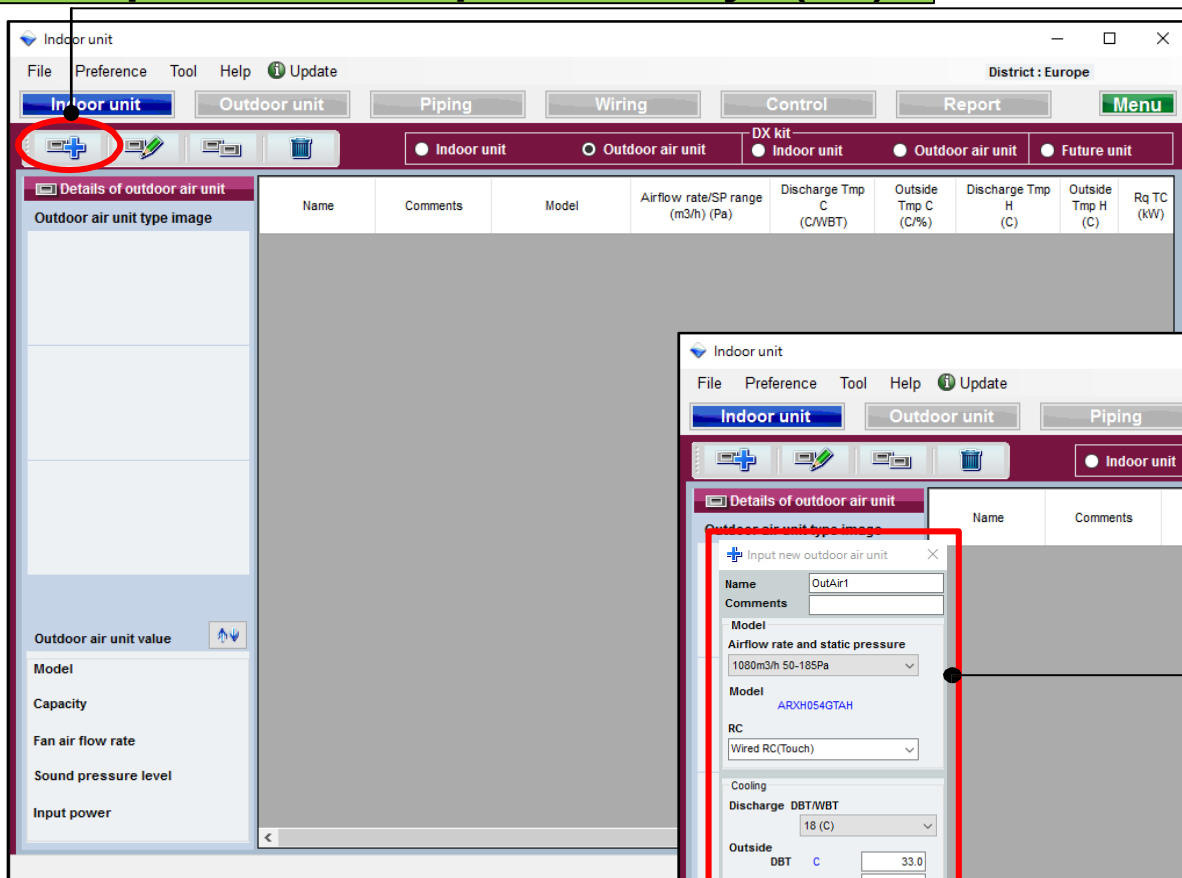


Изберете допълнителни елементи

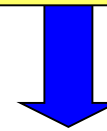
2.Тяло за пресен въздух

Design Simulator

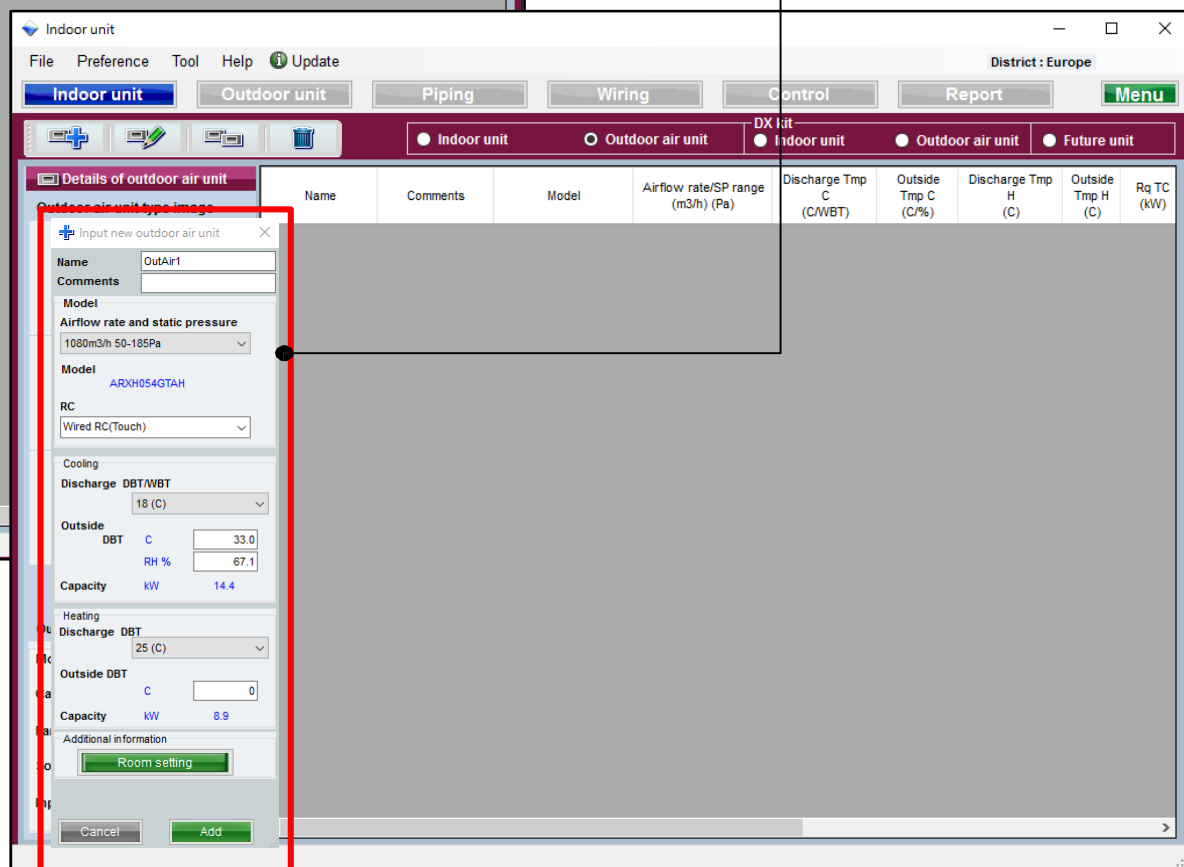
Избор на тяло за пресен въздух (1/2)



Изберете “Добави тяло за пресен въздух”



Екран за регистрация на тяло за пресен въздух



2.Тяло за пресен въздух

Design Simulator

Избор на тяло за пресен въздух (2/2)

+ Input new outdoor air unit **X**

Name

Comments

Model

Airflow rate and static pressure

Model
ARXH054GTAH

RC

Cooling

Discharge DBT/WBT

Outside

DBT C

RH %

Capacity kW 14.4

Heating

Discharge DBT

Outside DBT
C

Capacity kW 1.8

Additional information

Изберете дебит и статично налягане

Изберете вид дистанционно управление

Въведете Изходяща температура сух/мокър термометър

Въведете външна температура сух термометър

Въведете Изходяща температура сух термометър

Въведете външна температура сух термометър

Настройка на помещението

1. Вътрешно тяло



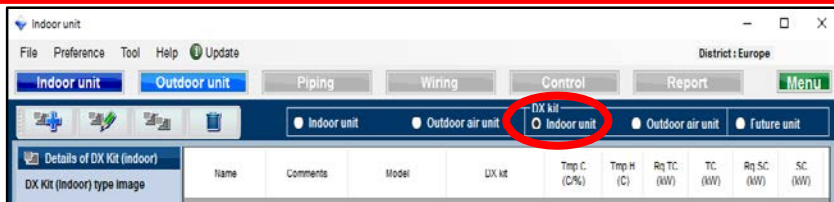
Изберете вътрешно тяло

2. Тяло за пресен въздух



Изберете външно тяло за пресен въздух

3. DX комплект



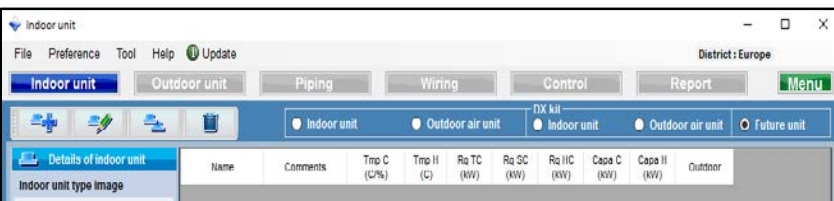
Изберете вътрешен DX комплект

4. DX комплект за пресен въздух



Изберете външен DX комплект за пресен въздух

5. Допълнителни тела



Изберете допълнителни елементи

3. Вътрешен DX комплект

Design Simulator

Избор на DX комплект (1/3)

Изберете “Добави DX комплект”

Екран за регистрация на нов DX комплект

Indoor unit

File Preference Tool Help Update

District : Europe

Indoor unit Outdoor unit Piping Wiring Control Report Menu

Indoor unit Outdoor air unit DX kit Indoor unit Outdoor air unit Future unit

Details of DX Kit (Indoor)

DX Kit (Indoor) type image

Name	Comments	Model	DX kit	Temp C (C%)	Temp H (C)	Rq TC (kW)	TC (kW)	Rq SC (kW)	SC (kW)
------	----------	-------	--------	-------------	------------	------------	---------	------------	---------

DX Kit (Indoor) value

Model

Capacity

Fan air flow rate

Sound pressure level

Input power

Indoor unit

File Preference Tool Help Update

District : Europe

Indoor unit Outdoor unit Piping Wiring Control Report Menu

Indoor unit Outdoor air unit DX kit Indoor unit Outdoor air unit Future unit

Details of DX Kit (Indoor)

Input new DX kit - indoor unit

Name DX1 Comments

Model Selection

☒ Cooling and Heating ☐ Cooling only ☐ Heating Only

DX kit selection information input

Other unit Head Not In Use Model name Indoor unit

Rated TC kW 5.1 Heating Rated HC kW 5.7

DBT C 27.0 DBT C 20

RH % 43.4 Heat exchanger capacity cm3 960

Model UTP-VX30A Input range 1 - 4150

RC Wired RC(Touch) Select picture

Additional information Room setting

Report-Other unit information

Model name Other Unit Add

Rated TC kW 5.1 Rated SC kW Rated HC kW 5.7

Airflow High Low MCA A

SP High Low Power W

Sound High Low Dimensions Height mm

Width mm

Depth mm

Weight kg

It can save, even if it does not input the all contents within the report items. It is not outputted to other screens or report.

Cancel Add

3. Вътрешен DX комплект

Design Simulator

Избор на DX комплект (2/3)

Input new DX kit - indoor unit

Name: DX2 Comments:

Model Selection
☒ Cooling and Heating ☐ Cooling only ☐ Heating Only



DX kit selection information input

Other unit: Head Not In Use Model name: Indoor unit

Cooling
Rated TC kW 5.1 Heating
Rated HC kW 5.7

DBT C 27.0 DBT C 20
RH % 43.4 Heat exchanger capacity cm3 960

Model: UTY-VDGX UTP-VX30A
Input range: 1 - 4150

RC: Wired RC(Touch) Select picture:  

Additional information
Room setting

Report-Other unit information

Model name: Rated TC kW 5.1 Rated SC kW 4.0 Rated HC kW 5.7 MCA A 0.56 Power W 4

Airflow m3/h High 710 Low 400 Dimensions mm Height 198 Width 900 Depth 620 Weight kg 22

SP Pa High 90 Low 10 Sound dB High 34 Low 10

Other UnitAdd

Cancel Add

It can save, even if it does not input the all contents within the report items. It is not outputted to other screens or report.

Изберете модел

Изберете друго тяло

Въведете име

Въведете номинална мощност

Въведете температура сух
термометър

Въведете капацитет на
топлообменника

Изберете снимка

Изберете вид контролер

Настройка на помещение

Избор на DX комплект (3/3)

Input new DX kit - indoor unit

Name: DX2 Comments:

Model Selection
☒ Cooling and Heating ☐ Cooling only ☐ Heating Only

DX kit selection information input

Other unit: Head Not In Use Model name: Indoor unit

Cooling
 Rated TC: kW 5.1
 DBT: C 27.0
 RH %: 43.4

Heating
 Rated HC: kW 5.7
 DBT: C 20
 Heat exchanger capacity: cm3 960
 Input range: 1 - 4150

Model: UTY-VDGX UTP-VX30A

RC: Wired RC(Touch)

Additional information
 Room setting

Report-Other unit information

Model name: Other Unit Add

Rated TC: kW 5.1
 Rated SC: kW 4.0
 Rated HC: kW 5.7

Airflow: High Low
 m3/h 710 400

SP: High Low
 Pa 90 10

Sound: High Low
 dB 34 10

MCA: A 0.56
 Power: W 4

Dimensions
 Height: mm 198
 Width: 900
 Depth: 620
 Weight: kg 22

It can save, even if it does not input the all contents within the report items. It is not outputted to other screens or report.

Cancel Add

Добавяне на друго тяло

Въведете номинална мощност

Въведете предпазител

Въведете захранване

Въведете размери

Въведете тегло

Въведете дебит

Въведете статично налягане

Въведете нива на шум

3. Вътрешен DX комплект

Design Simulator

Добавяне на тяло

Въведете информацията за тялото точка 1) и 2)

Input new DX kit - indoor unit

Name: DX2 Comments:

Model Selection: ☒ Cooling and Heating ☐ Cooling only ☐ Heating Only

DX kit selection information input

Other unit: **Head Not In Use** Model name: Indoor unit

Rated TC: kW 5.1

Rated SC: kW 4.0

Rated HC: kW 5.7

Airflow: High m3/h 710 Low m3/h 400

SP: High Pa 90 Low Pa 10

Sound: High dB 34 Low dB 10

MCA: A 0.56



Power: W 4

Dimensions: Height mm 198 Width mm 900 Depth mm 620 Weight kg 22.00

DBT: C 27.0 RH % 43.4

Heat exchanger capacity: cm3 960

Input range: 1 - 4150

Select picture:  

Model: UTY-VDXG UTP-VX3A

RC: Wired RC(Touch)

Additional information: Room setting

Report-Other unit information

Model name: Indoor unit

Rated TC: kW 5.1

Rated SC: kW 4.0

Rated HC: kW 5.7

Airflow: High m3/h 710 Low m3/h 400

SP: High Pa 90 Low Pa 10

Sound: High dB 34 Low dB 10

MCA: A 0.56

Power: W 4

Dimensions: Height mm 198 Width mm 900 Depth mm 620 Weight kg 22.00

1) Other Unit Add

Cancel Add

Confirmation of the DX kit ...

Indoor unit

Model name: Indoor unit

Rated TC: kW 5.1

Rated SC: kW 4.0

Rated HC: kW 5.7

Airflow: High m3/h 710 Low m3/h 400

SP: High Pa 90 Low Pa 10

Sound: High dB 34 Low dB 10

MCA: A 0.56

Power: W 4

Dimensions: Height mm 198 Width mm 900 Depth mm 620 Weight kg 22.00

Cancel Add

Input new other unit

Indoor unit

Model name: Indoor unit

Rated TC: kW 5.1

Rated SC: kW 4.0

Rated HC: kW 5.7

Fan air flow rate: High m3/h 710 Low m3/h 400

SP: High Pa 90 Low Pa 10

Sound: High dB 34 Low dB 10

MCA: A 0.56

Power: W 4

Dimensions: Height mm 198 Width mm 900 Depth mm 620 Weight kg 22.00

Cancel OK

Друго тяло може да се избере от падащото меню при въвеждане на DX комплект

Информацията за регистрираното тяло може да се смени от Инструменти

Design Simulator

File Preference Tool Help Update Download DXF

New

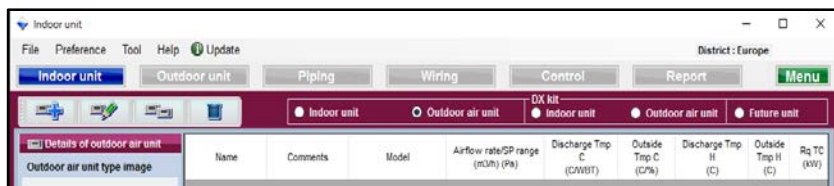
- Make header
- User option basic information
- User options(Project)
- User options(Refrigerant)
- Import/Export user option master
- Other unit(DX kit)**
- Model replacement setting

1. Вътрешно тяло



Изберете вътрешно тяло

2. Тяло за пресен въздух



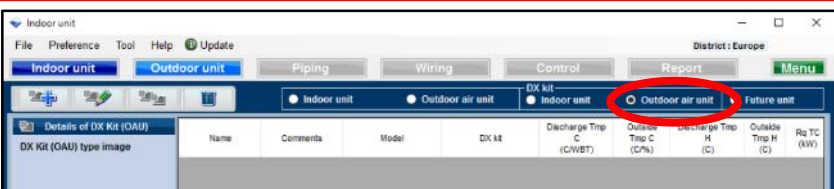
Изберете външно тяло за пресен въздух

3. DX комплект



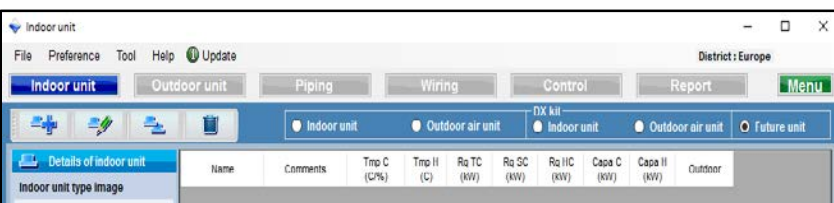
Изберете вътрешен DX комплект

4. DX комплект за пресен въздух



Изберете външен DX комплект за пресен въздух

5. Допълнителни тела



Изберете допълнителни елементи

4.DX комплект за пресен въздух *Design Simulator*

Избор на DX комплект за пресен въздух (1/3)

Изберете “Добави нов DX комплект”

Екран за регистрация на DX комплект

Indoor unit

File Preference Tool Help Update

Indoor unit Outdoor unit Piping Wiring Control Report Menu

DX kit Indoor unit Outdoor air unit Indoor unit Outdoor air unit Future unit

Details of DX Kit (OAU)

DX Kit (OAU) type image

Name	Comments	Model	DX kit	Discharge Temp C (C/WBT)	Outside Temp C (C%)	Discharge Temp H (C)	Outside Temp H (C)	Rq TC (kW)
------	----------	-------	--------	--------------------------	---------------------	----------------------	--------------------	------------

DX Kit (OAU) value

Model

Capacity

Fan air flow rate

Sound pressure level

Input power

Indoor unit

File Preference Tool Help Update

Indoor unit Outdoor unit Piping Wiring Control Report Menu

DX kit Indoor unit Outdoor air unit Indoor unit Outdoor air unit Future unit

Details of DX Kit (OAU)

Input new DX kit - outdoor air unit

Name DX1 Comments

Model Selection

☒ Cooling and Heating ☐ Cooling only ☐ Heating Only

DX kit selection information input

Other unit Head Not In Use Model name Outdoor air unit

Cooling Rated TC kW 5.1 Heating Rated HC kW 5.7

Discharge DBT C 18 Discharge DBT C 25

WBT C 17.5 Outside DBT C 0

Outside DBT C 33.0 Heat exchanger capacity cm3 960

RH % 67.1 Input range 1 - 3950

Model UTY-VDGX UTP-VX30A

RC Wired RC(Touch)

Select picture

Room setting

Report-Other unit information

Model name

Rated TC kW 5.1 MCA A

Rated SC kW Power W

Rated HC kW 5.7

Airflow High Low Dimensions mm

m3/h Height

SP High Low Width

Pa Depth

Sound High Low Weight kg

dB

It can save, even if it does not input the all contents within the report items. It is not outputted to other screens or report.

Cancel Add

4.DX комплект за пресен въздух *Design Simulator*



Избор на DX комплект за пресен въздух (2/3)

Input new DX kit - outdoor air unit

Name: Comments:

Model Selection
☒ Cooling and Heating ☐ Cooling only ☐ Heating Only

DX kit selection information input

Other unit Cooling Rated TC Discharge DBT WBT Outside DBT RH %	<input type="text" value="kW"/> <input type="text" value="5.1"/> <input type="text" value="C"/> <input type="text" value="18"/> <input type="text" value="17.5"/> <input type="text" value="C"/> <input type="text" value="33.0"/> <input type="text" value="67.1"/>	Model name Heating Rated HC Discharge DBT Outside DBT Heat exchanger capacity Input range Select picture	<input type="text" value="Outdoor air unit"/> <input type="text" value="kW"/> <input type="text" value="5.7"/> <input type="text" value="C"/> <input type="text" value="25"/> <input type="text" value="C"/> <input type="text" value="0"/> <input type="text" value="cm3"/> <input type="text" value="1 - 3950"/> <input type="radio"/>  <input type="radio"/> 
--	---	---	---

Model:

RC:

Additional information

Report-Other unit information

Model name Rated TC Rated SC Rated HC Airflow SP Sound	<input type="text" value="kW"/> <input type="text" value="5.1"/> <input type="text" value="kW"/> <input type="text" value="4.0"/> <input type="text" value="kW"/> <input type="text" value="5.7"/> <input type="text" value="MCA"/> <input type="text" value="A"/> <input type="text" value="25.00"/> <input type="text" value="W"/> <input type="text" value="100"/> <input type="text" value="mm"/> <input type="text" value="1690"/> <input type="text" value="mm"/> <input type="text" value="930"/> <input type="text" value="mm"/> <input type="text" value="765"/> <input type="text" value="kg"/> <input type="text" value="198.00"/>	Other Unit Add
--	---	----------------

It can save, even if it does not input the all contents within the report items. It is not outputted to other screens or report.

Изберете модел

Изберете друго тяло

Въведете име

Въведете номинална мощност

Въведете температура сух термометър

Въведете температура мокър термометър

Въведете капацитет на топлообменника

Изберете снимка

Изберете вид контролер

Настройка на помещение

4.DX комплект за пресен въздух *Design Simulator*

Избор на DX комплект за пресен въздух (3/3)

Input new DX kit - outdoor air unit

Name: Comments:

Model Selection
☒ Cooling and Heating ☐ Cooling only ☐ Heating Only



DX kit selection information input

Other unit	Head Not In Use	Model name	Outdoor air unit
Cooling		Heating	
Rated TC	kW 5.1	Rated HC	kW 5.7
Discharge DBT	C 18	Discharge DBT	C 25
WBST	C 17.5	Outside DBT	C 0
Outside DBT	C 33.0	Heat exchanger capacity	cm3 960
RH %	67.1	Input range	1 - 3950

Model:

RC:

Additional information

Select picture
☒  ☐ 

Report-Other unit information

Model name			Other UnitAdd	
Rated TC	kW 5.1	MCA	A 25.00	
Rated SC	kW 4.0	Power	W 100	
Rated HC	kW 5.7	Dimensions		
Airflow	High 910 Low 400	Height	mm 1690	
SP	High 90 Low 10	Width	930	
Sound	High 46 Low 26	Depth	765	
		Weight	kg 198.00	

It can save, even if it does not input the all contents within the report items. It is not outputted to other screens or report.

Добавяне на друго тяло

Въведете номинална мощност

Въведете предпазител

Въведете захранване

Въведете размери

Въведете тегло

Въведете дебит

Въведете статично налягане

Въведете нива на шум

1. Вътрешно тяло



Изберете вътрешно тяло

2. Тяло за пресен въздух



Изберете външно тяло за пресен въздух

3. DX комплект



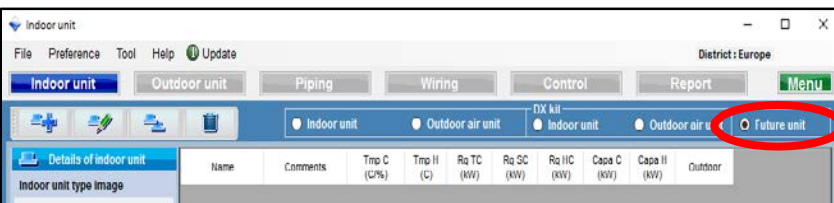
Изберете вътрешен DX комплект

4. DX комплект за пресен въздух



Изберете външен DX комплект за пресен въздух

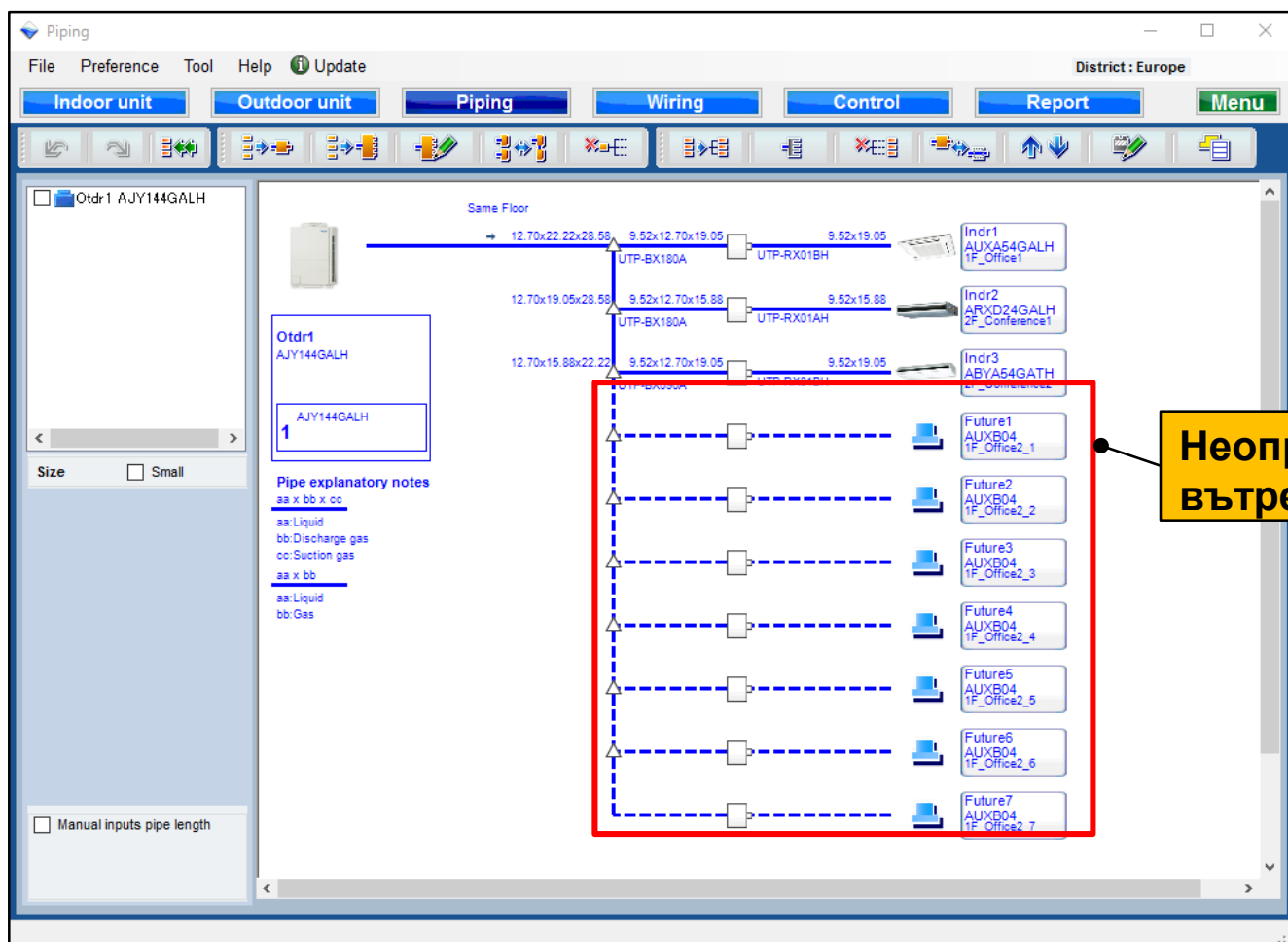
5. Допълнителни тела



Изберете допълнителни елементи

Преглед на допълнителните тела

Функцията избира външни тела и тръби с перспектива за добавяне на вътрешни тела в бъдеще. Затова резултатите не са отразени в офертата или в списъка с избрани модели.



Неопределена част с
вътрешни тела

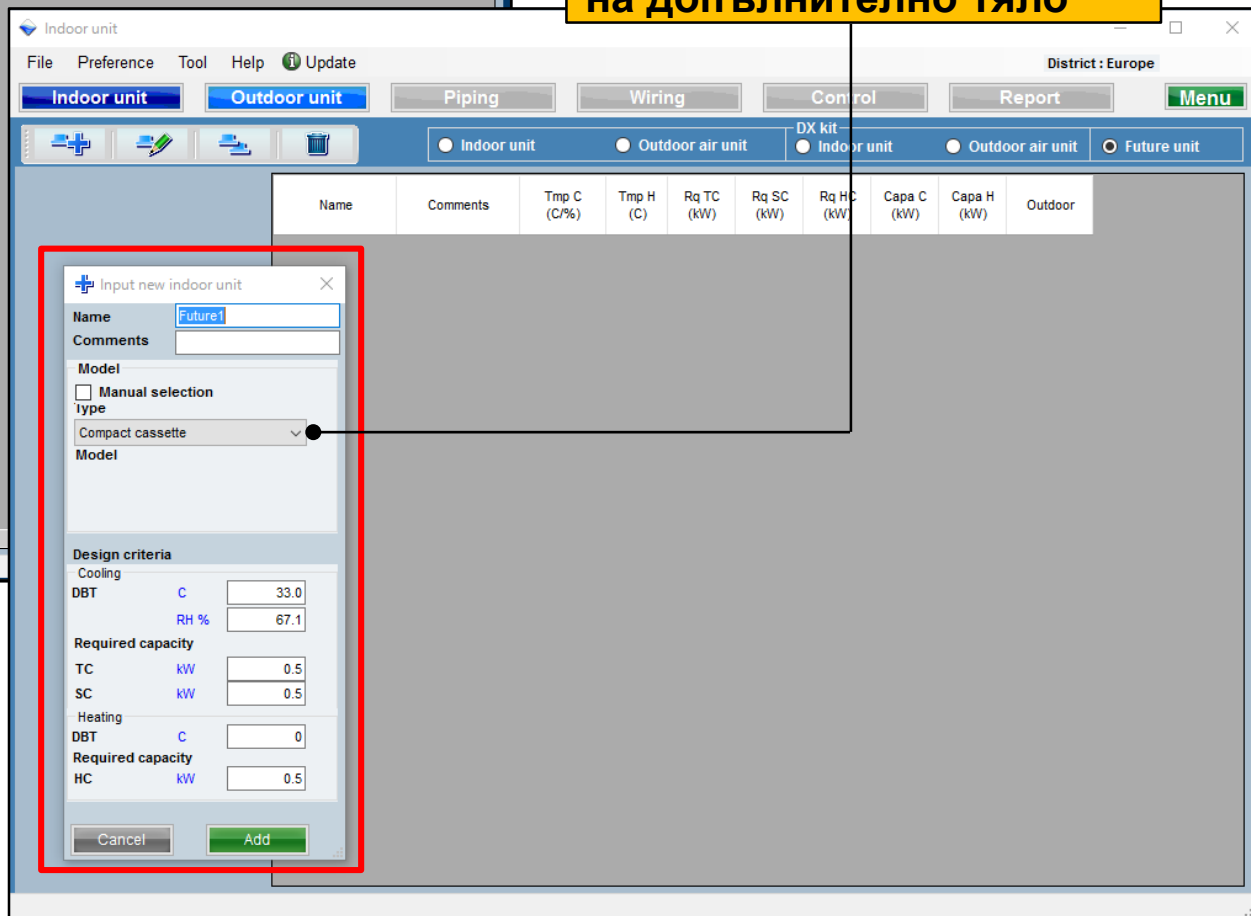
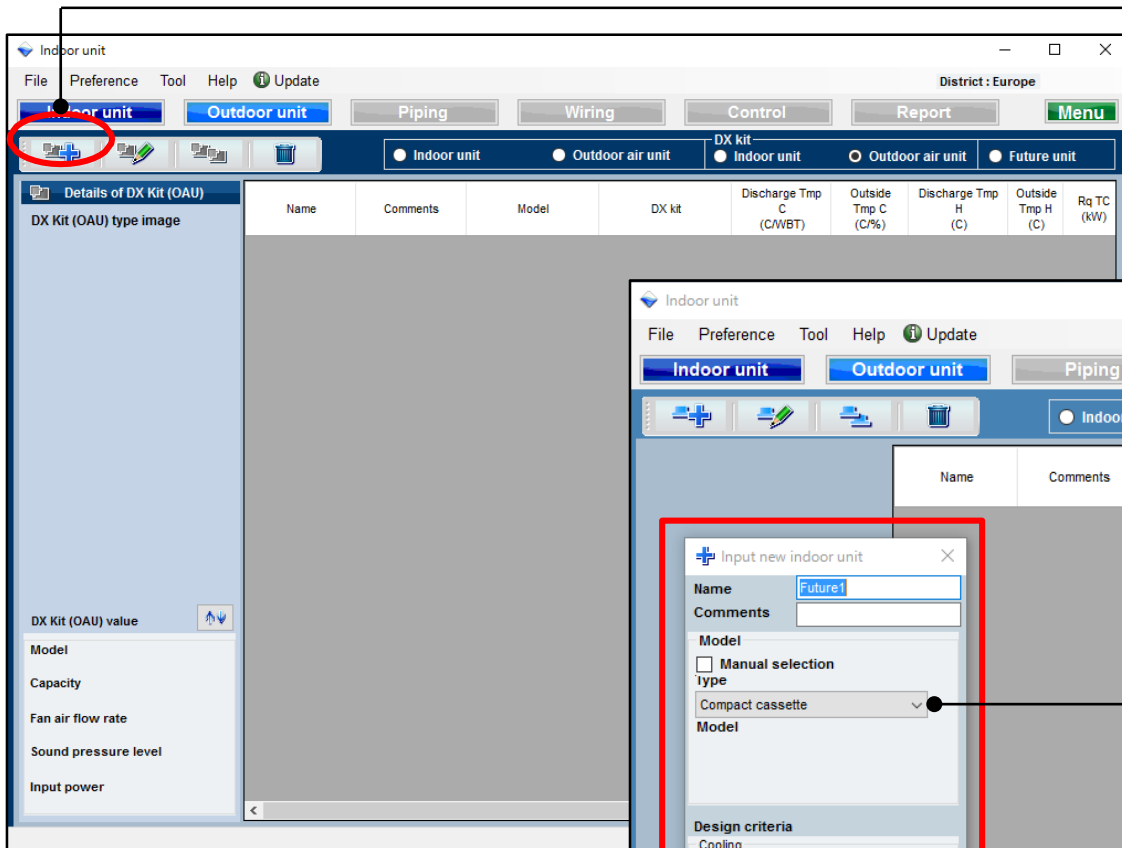
5.Допълнителни тела

Design Simulator

Избор на допълнителни тела (1/4)

Изберете “добавете допълнително тяло”

Екран за регистрация на допълнително тяло



Избор на допълнителни тела (2/4)

Input new indoor unit

Name: Future1

Comments:

Model

☐ Manual selection

Type: Compact cassette

Design criteria

Cooling

DBT: 33.0

RH %: 67.1

Required capacity

TC: 0.5

SC: 0.5

Heating

DBT: 0

Required capacity

HC: 0.5

Cancel Add

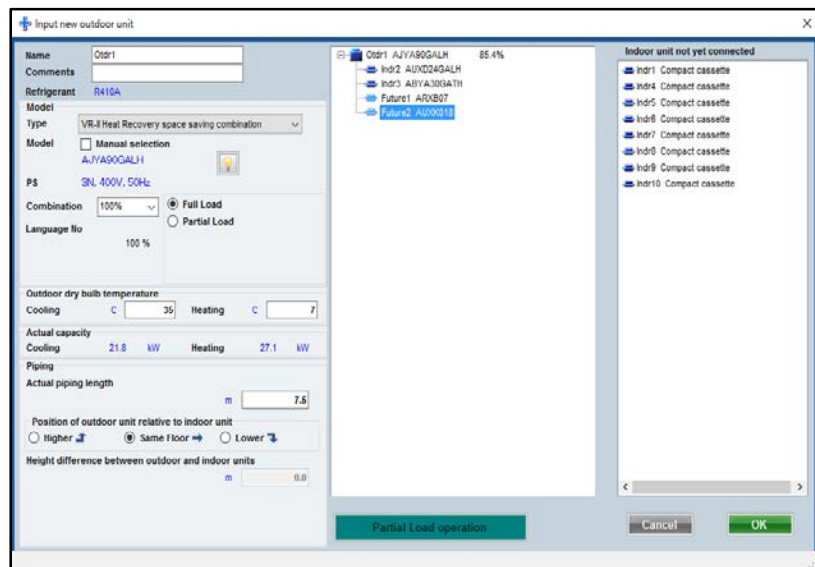
Изберете Ръчен избор

Изберете тип вътрешно тяло

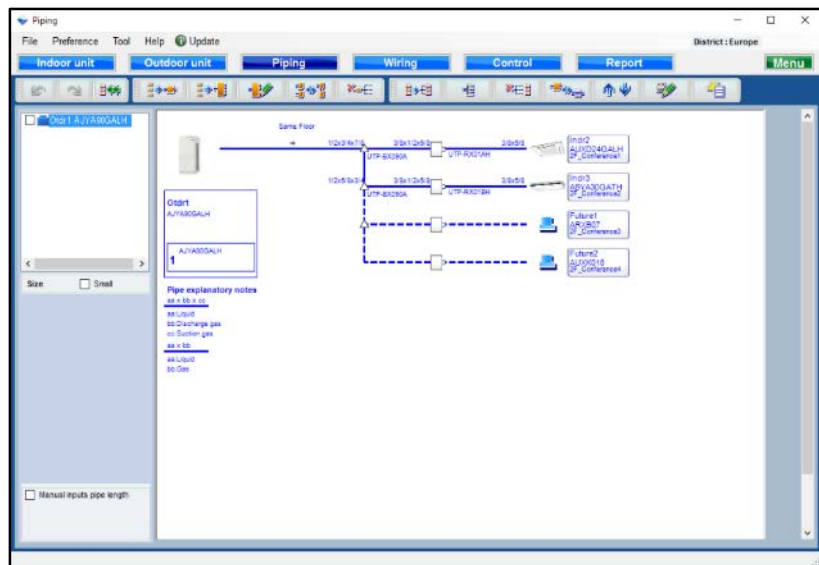
Въведете температура сух термометър

Въведете необходима мощност

Избор на допълнителни тела (3/4)



Свържете допълнителното тяло към външното тяло

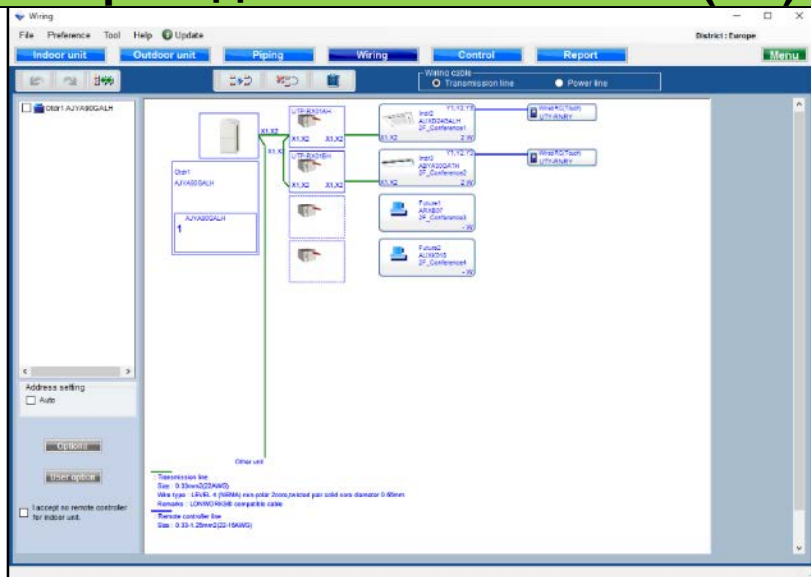


Допълнителното тяло може да се покаже в тръбно трасе.

Обърнете внимание на следното.

- Само „Допълнително тяло“, тройникът не може да се проектира.
- Само „Допълнително тяло“, единична разпределителна кутия не може да се проектира.
- Само „Допълнително тяло“, мулти разпределителна кутия не може да се проектира.
- Не може да се проектира връзка към тройника на „Допълнителното тяло“.
- Не може да се проектира дължина на тръбата за свързване на „Допълнително тяло“.

Избор на допълнителни тела (4/4)



Допълнителното тяло може да се покаже в Окабеляване.

Обърнете внимание на следното.

- Не може да се проектира група за дистанционно управление включваща „Допълнително тяло“.
- За „Допълнително тяло" няма да се покажат комуникационна и захранваща линия.

The screenshot shows the 'Report' tab in the Design Simulator. It displays a list of items, including outdoor and indoor units, remote control, and piping. The report is organized into columns: Item, Model, Quantity, Type, Remarks1, and Remarks2.

Item	Model	Quantity	Type	Remarks1	Remarks2
Outdoor	AUX24GALH	1	Unit	Unit	
Indoor	AUX24GALH	1	Cassette		
Indoor	AUX24GALH	1	Ceiling		
Remote control	UTYR8RY	2	Wired RC (Touch)		
Option (Indoor item)	UTG-UGV-W	1	Cassette On/Off		
Branch kit	UTP-BK090A	2	Separation tube		
RB unit	UTP-RXD14H	1	RB unit		
RB unit	UTP-RXD16H	1	RB unit		
Pipe	1/4"	0.0	Unit: m	Total pipe length:	
Pipe	3/8"	0.0	Unit: m	Total pipe length:	
Pipe	1/2"	0.0	Unit: m	Total pipe length:	
Pipe	5/8"	0.0	Unit: m	Total pipe length:	
Pipe	3/4"	0.0	Unit: m	Total pipe length:	
Pipe	7/8"	0.0	Unit: m	Total pipe length:	
Refrigerant	R410A	3.00	Unit: kg	Total Refrigerant:	

Допълнителното тяло не се показва в отчета.