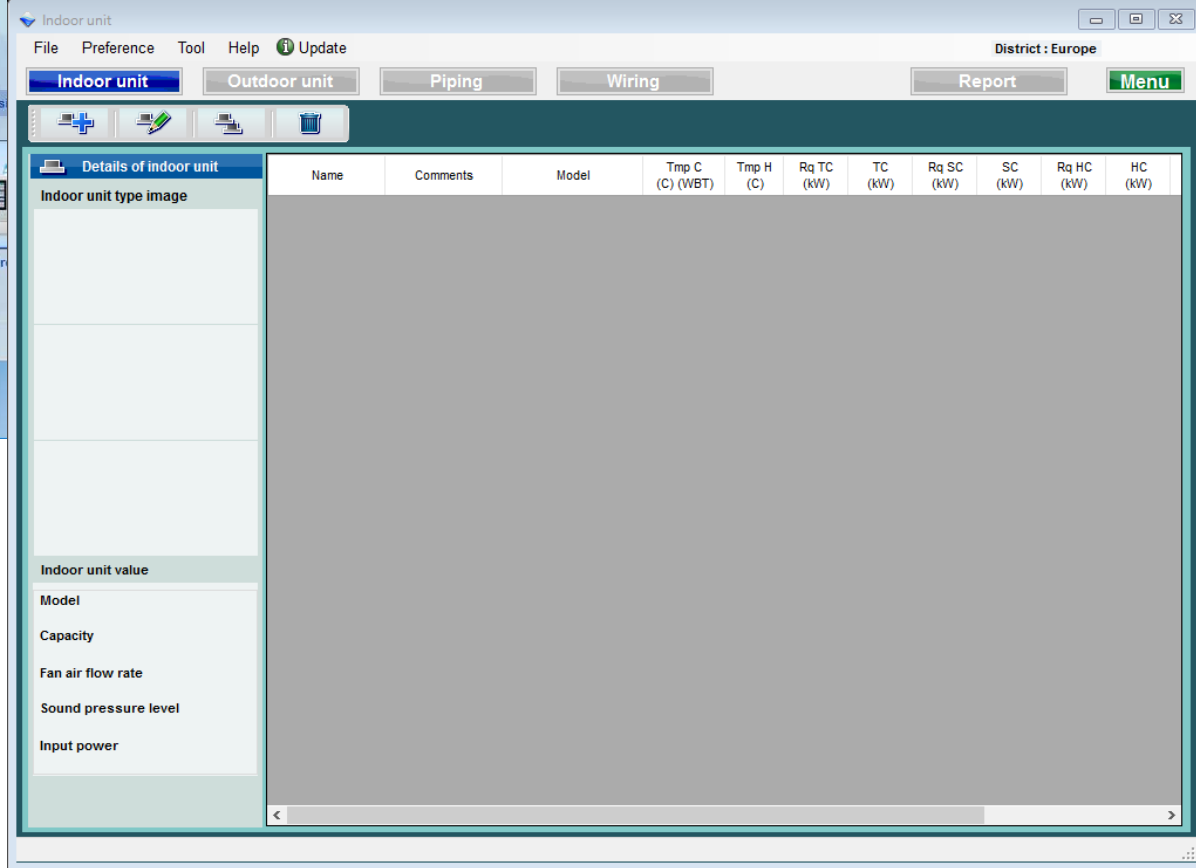
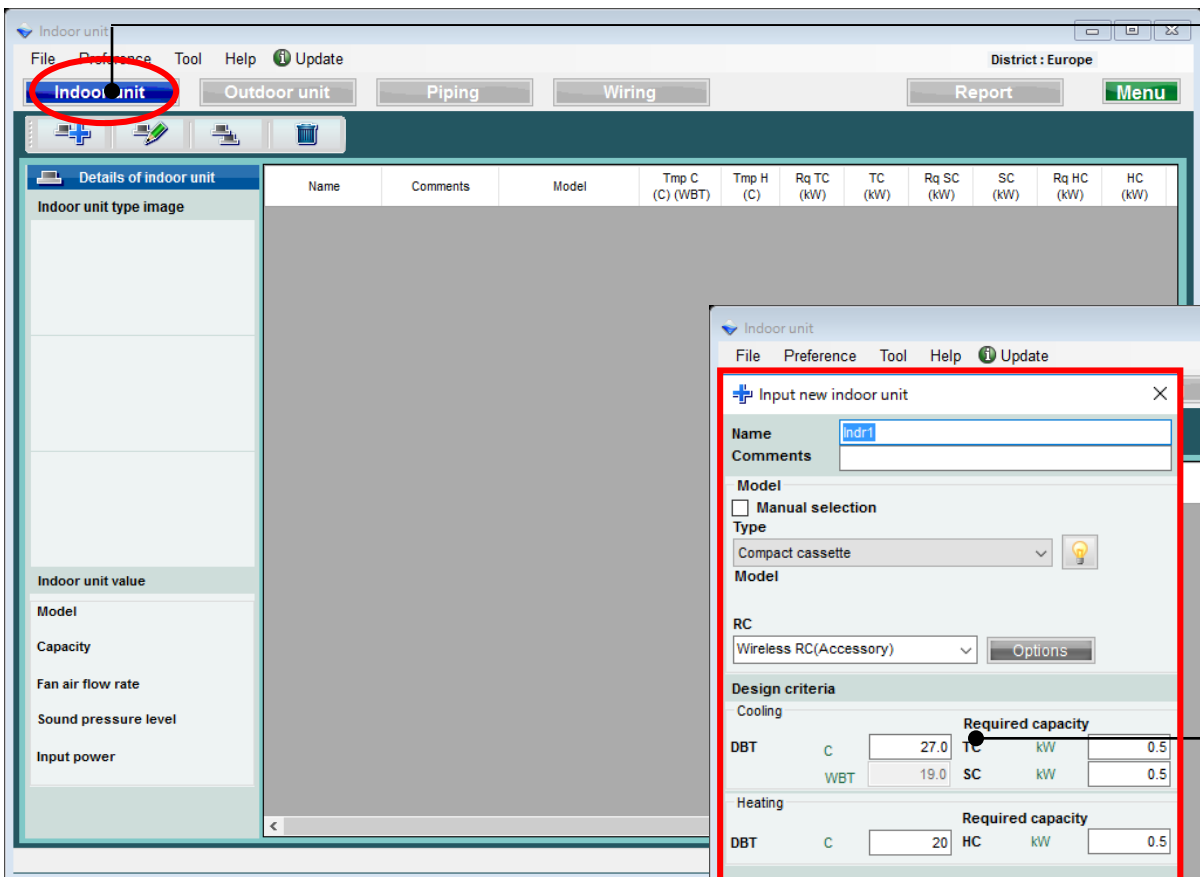


Wybierz „System multi dla 8 pom.”

Ekran początkowy konfiguracji jednostek wewnętrznych



Jednostka wewnętrzna (1/7)



Dodaj nową jednostkę wewn.

Ekran wstępnej rejestracji jednostki wewn.

The 'Input new indoor unit' dialog box is shown, allowing users to configure a new indoor unit. It includes fields for 'Name' (set to 'Indr1') and 'Comments'. The 'Model' section has a 'Manual selection' checkbox and a 'Type' dropdown set to 'Compact cassette'. The 'RC' section has a dropdown set to 'Wireless RC(Accessory)' and an 'Options' button. The 'Design criteria' section includes 'Cooling' and 'Heating' tabs. The 'Cooling' tab shows 'DBT' (C) as 27.0 and 'WB' as 19.0, with 'Required capacity' for 'TC' and 'SC' both set to 0.5 kW. The 'Heating' tab shows 'DBT' (C) as 20 and 'Required capacity' for 'HC' set to 0.5 kW. The 'Additional information' section has a 'Room setting' button. At the bottom are 'Cancel' and 'Add' buttons.

Cooling		
DBT	C	27.0
WB		19.0
TC	kW	0.5
SC	kW	0.5

Heating		
DBT	C	20
HC	kW	0.5

Jednostka wewnętrzna (2/7)

Input new indoor unit

Name: Indr1

Comments:

Model

☐ Manual selection

Type: Compact cassette

Option

RC: Wireless RC(Accessory)

Design criteria

Cooling

DBT	WB'T	Required capacity
27.0	19.0	0.5

Heating

DBT	Required capacity
20	0.5

Additional information

Room setting

Cancel Add

Pole wpisywania preferowanej nazwy jednostki

Pole komentarzy. (Maks. 10 znaków)
Dowolność opisu. (Np. : 1piętro Biuro 1)

<Dobór automatyczny>

Wybierz typ jednostki wewnętrznej

Wybierz typ pilota zdalnego sterowania

Wybierz akcesoria opcjonalne

Wprowadź kryteria projektowe.
Jeżeli nie znasz warunków projektowych, wprowadź wartości nominalne, tj. „27C” dla chłodzenia i „24C” dla grzania.

Wprowadź wymaganą wydajność.

Jednostka wewnętrzna (3/7)

Input new indoor unit

Name: Indr1

Comments:

Model

☐ Manual selection

Type: Slim duct(Drain pump internal)

Model:

RC: Wired RC(Accessory)

Options

Design criteria

Cooling

		Required capacity		
DBT	C	27.0	TC kW	0.5
	WBT	19.0	SC kW	0.5

Heating

		Required capacity		
DBT	C	20	HC kW	0.5

Primary setting

☐ Required air flow

☐ External static pressure

Required air flow

m3/h: 550 Range

External static pressure

Pa: 25 Range

Additional information

Room setting

Cancel Add

Tylko gdy wybrano typ kanałowy

Wybierz ustawienia podstawowe

Podaj „Wymagany przepływ powietrza”

Podaj „Zewnętrzne ciśnienie statyczne”

Jednostka wewnętrzna (4/7)

(Przykład 1)

Input new indoor unit

Name: Indr1
Comments: 1F_Office1

Model
☐ Manual selection
Type: Compact cassette
Model

RC
Wireless RC(Accessory) Options

Design criteria

Cooling

		Required capacity	
DBT	C	27.0	TC kW 2.00
	WBT	19.0	SC kW 2.00

Heating

		Required capacity	
DBT	C	20	HC kW 2.00

Additional information

Room setting

Cancel Add

(Przykład 2)

Input new indoor unit

Name: Indr2
Comments: 2F_Conference1

Model
☐ Manual selection
Type: Compact cassette
Model

RC
Wired RC(High grade) Options

Design criteria

Cooling

		Required capacity	
DBT	C	25.0	TC kW 5.00
	WBT	17.5	SC kW

Heating

		Required capacity	
DBT	C	20	HC kW

Additional information

Room setting

Cancel Add

(Przykład 3)

Input new indoor unit

Name: Indr3
Comments: 2F_Conference2

Model
☐ Manual selection
Type: Floor/ceiling
Model

RC
Wireless RC(Accessory) Options

Design criteria

Cooling

		Required capacity	
DBT	C	25.0	TC kW 7.00
	WBT	17.5	SC kW 5.00

Heating

		Required capacity	
DBT	C	20	HC kW

Additional information

Room setting

Cancel Add

(Przykład 1)

Miejsce montażu: 1piętro biuro 1
Typ: Zwarty kasetonowy
Pilot: przewodowy
Temperatura projekt. 27C
Wymagana wydajność (TC) : 2.0kW (chł.)

(Przykład 2)

Miejsce montażu: 2piętro sala konf.1
Typ: Kasetonowy
Pilot: przewodowy
Temperatura projekt. 25C
Wymagana wydajność (TC) : 5.0kW (chł.)

(Przykład 3)

Miejsce montażu: 2piętro pom.2
Typ: Przysufitowy
Pilot: przewodowy
Temperatura projekt. 25C
Wymagana wydajność (TC) : 7.0kW (chł.)
Wymagana wydajność (SC) : 5.0kW (chł.)

Jednostka wewnętrzna (5/7)


Indoor unit

File
Preference
Tool
Help
Update

District : Europe

Indoor unit
Outdoor unit
Piping
Wiring
Report
Menu

Details of indoor unit

Indoor unit type image


Indoor unit value

Model
AUYG07LVLA
Capacity
2.05 kW
Fan air flow rate
540 m3/h
Sound pressure level
27 dB(A)
Input power
18 W

Name	Comments	Model	Tmp C (C) (WBT)	Tmp H (C)	Rq TC (kW)	TC (kW)	Rq SC (kW)	SC (kW)	Rq HC (kW)	HC (kW)
Indr1	1F_Office1	AUYG07LVLA	27.0/19.0	20.0	0.50	2.05	0.50	1.60	0.50	2.37
Indr2	2F_Conference1	AUYG07LVLA	27.0/19.0	20.0	0.50	2.05	0.50	1.60	0.50	2.37
Indr3	2F_Conference2	AUYG07LVLA	27.0/19.0	20.0	0.50	2.05	0.50	1.60	0.50	2.37
Indr4	2F_Conference2...	AUYG07LVLA	27.0/19.0	20.0	0.50	2.05	0.50	1.60	0.50	2.37
Indr5	1F_Conference2...	AUYG07LVLA	27.0/19.0	20.0	0.50	2.05	0.50	1.60	0.50	2.37
Indr6	1F_Conference2...	AUYG07LVLA	27.0/19.0	20.0	0.50	2.05	0.50	1.60	0.50	2.37

Informacje o modelu wraz z parametrami

Model nie został wybrany w ramach automatycznego doboru. Po połączeniu z jednostką zewnętrzną, określony zostanie model jednostki wewnętrznej.

Jednostka wewnętrzna (6/7)

Input new indoor unit

Name:

Comments:

Model: ☒ Manual selection

Type:

Floor/ceiling:

Model:

RC:

Options

Design criteria

Cooling

		Required capacity	
DBT	C	<input type="text" value="25.0"/>	TC kW <input type="text" value="5.00"/>
	WBT	<input type="text" value="17.5"/>	SC kW <input type="text" value="0.50"/>

Heating

		Required capacity	
DBT	C	<input type="text" value="20.0"/>	HC kW <input type="text" value="0.50"/>

Additional information

Room setting

Cancel Add

<Dobór ręczny>

Zaznacz pole „Dobór ręczny”

Wybierz typ jednostki wewnętrznej

Wybierz model jednostki wewnętrznej

Jednostka wewnętrzna (7/7)

Indoor unit


File Preference Tool Help Update

District : Europe

Indoor unit Outdoor unit Piping Wiring Report Menu

Details of indoor unit

Indoor unit type image



Indoor unit value

Model
AUYG07LVLA
Capacity
2.05 kW
Fan air flow rate
540 m3/h
Sound pressure level
27 dB(A)
Input power
18 W

Name	Comments	Model	Tmp C (C) (WBT)	Tmp H (C)	Rq TC (kW)	TC (kW)	Rq SC (kW)	SC (kW)	Rq HC (kW)	HC (kW)	Capa C (kW)	Capa H (kW)	Outdoor
Indr1	1F_Office1	AUYG07LVLA	27.0/19.0	20.0	0.50	2.05	0.50	1.60	0.50	2.37	2.05	2.37	Otdr1
Indr2	2F_Conference1	AUYG07LVLA	27.0/19.0	20.0	0.50	2.05	0.50	1.60	0.50	2.37	2.05	2.37	Otdr1
Indr3	2F_Conference2	AUYG07LVLA	27.0/19.0	20.0	0.50	2.05	0.50	1.60	0.50	2.37	2.05	2.37	Otdr1
Indr4	2F_Conference2...	AUYG07LVLA	27.0/19.0	20.0	0.50	2.05	0.50	1.60	0.50	2.37	2.05	2.37	Otdr1
Indr5	1F_Conference2...	AUYG07LVLA	27.0/19.0	20.0	0.50	2.05	0.50	1.60	0.50	2.37	2.05	2.37	Otdr1
Indr6	1F_Conference2...	AUYG07LVLA	27.0/19.0	20.0	0.50	2.05	0.50	1.60	0.50	2.37	2.05	2.37	Otdr1

Urządzenie dobrane na podstawie parametrów „Informacje o modelu”

Informacja o modelu (1/2)

+

Input new indoor unit

×

Name

Indr1

Comments


1F_Office1

Model

☐ Manual selection

Type

Compact cassette



Model

RC

Wireless RC(Accessory)

Design criteria

Cooling

DBT

C

27.0

TC

WBT

19.0

SC

Heating

DBT

C

20.0

HC

Additional information

Room set

Cancel

OK

Kliknij ikonę „Informacji o modelu”








Ekran informacji o modelu

Model-information

×

Compact cassette

Image	Name	Capa C (kW)	Capa H (kW)	Airflow (m3/h)	ESP (Pa)	Sound (dB)	HxWxD (mm)	Weight (lbs)	Pipe (mm)
	AUYG07LVLA	2.05	2.37	390/540		27/34	245x570x570	33.1	6.35x9.52
	AUYG09LVLA	2.64	2.99	390/540		27/34	245x570x570	33.1	6.35x9.52
	AUYG12LVLB	3.52	3.96	390/540		28/37	245x570x570	33.1	6.35x9.52
	AUYG14LVLB	4.10	4.80	390/540		29/40	245x570x570	33.1	6.35x12.70
	AUYG18LVLB	5.27	5.86	390/540		29/44	245x570x570	33.1	6.35x12.70

Click Select button to select a model as Manual selection.






Close

Select

Informacja o modelu (2/2)

Model-information

Compact cassette

Image	Name	Capa C (kW)	Capa H (kW)	Airflow (m3/h)	ESP (Pa)	Sound (dB)	HxWxD (mm)	Weight (lbs)	Pipe (mm)
	AUYG07LVLA	2.05	2.37	390/540		27/34	245x570x570	33.1	6.35x9.52
	AUYG09LVLA	2.64	2.99	390/540		27/34	245x570x570	33.1	6.35x9.52
	AUYG12LVLB	3.52	3.96	390/540		28/37	245x570x570	33.1	6.35x9.52
	AUYG14LVLB	4.10	4.80	390/540		29/40	245x570x570	33.1	6.35x12.70
	AUYG18LVLB	5.27	5.86	390/540		29/44	245x570x570	33.1	6.35x12.70

Jednostkę wewnętrzną można dobrać ręcznie

Click Select button to select a model as Manual selection.

Close Select

Modify indoor unit

Name: Indr10
Comments: 1F_Office2_7

Model

☒ Manual selection

Type: Compact cassette

Model: AUYG09LVLA

RC: Wireless RC(Accessory)

Options

Design criteria

Cooling

		Required capacity	
DBT	C	27.0	TC kW 7.00
	WBT	19.0	SC kW 0.50

Heating

		Required capacity	
DBT	C	20.0	HC kW 0.50

Additional information

Room setting

Cancel OK

Konfiguracja pomieszczenia

Modify indoor unit

Name: Indr10
Comments: 1F_Office2_7

Model
☒ Manual selection
Type: Compact cassette
Model: AUYG09LVLA
RC: Wireless RC(Accessory) Options

Design criteria

Cooling
DBT C 27.0 TC kW 7.00
WBT 19.0 SC kW 0.50

Heating
DBT C 20.0 HC kW 0.50

Additional information
Room setting

Cancel OK

Naciśnij przycisk „Konfiguracja pomieszczenia”

Pojawi się ekran konfiguracji pomieszczenia

Room setting

Floor type: Single Floor
Floor: Floor1

Floor setting Item setting

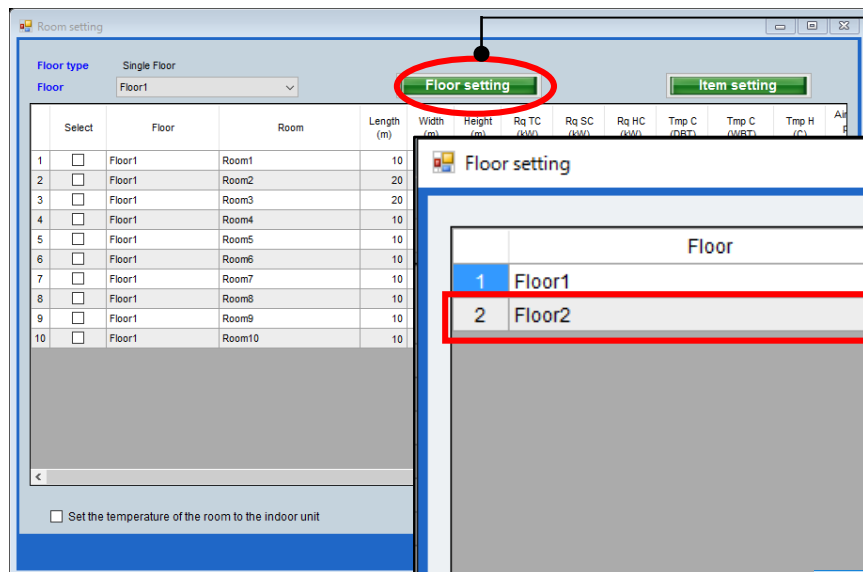
	Select	Floor	Room	Length (m)	Width (m)	Height (m)	Rq TC (kW)	Rq SC (kW)	Rq HC (kW)	Tmp C (DBT)	Tmp C (WBT)	Tmp H (C)	Air
1	<input type="checkbox"/>	Floor1	Room1	10						27	19	20	
2	<input type="checkbox"/>	Floor1	Room2	20						27	19	20	
3	<input type="checkbox"/>	Floor1	Room3	20						27	19	20	
4	<input type="checkbox"/>	Floor1	Room4	10						27	19	20	
5	<input type="checkbox"/>	Floor1	Room5	10						27	19	20	
6	<input type="checkbox"/>	Floor1	Room6	10						27	19	20	
7	<input type="checkbox"/>	Floor1	Room7	10						27	19	20	
8	<input type="checkbox"/>	Floor1	Room8	10						27	19	20	
9	<input type="checkbox"/>	Floor1	Room9	10						27	19	20	
10	<input type="checkbox"/>	Floor1	Room10	10						27	19	20	

☐ Set the temperature of the room to the indoor unit

Add room Remove

Cancel OK

Konfiguracja pomieszczenia (1/3)



Naciśnij „Ustawienia piętra”

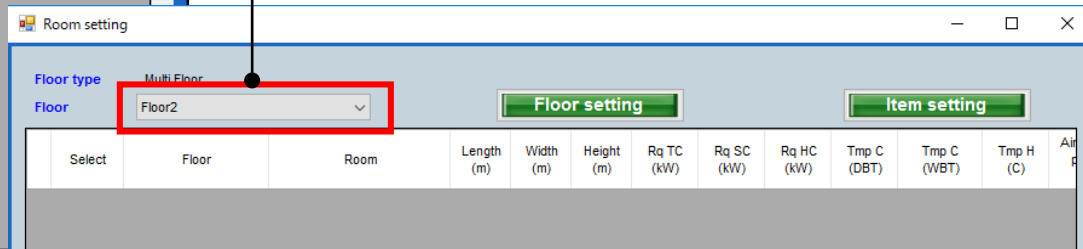
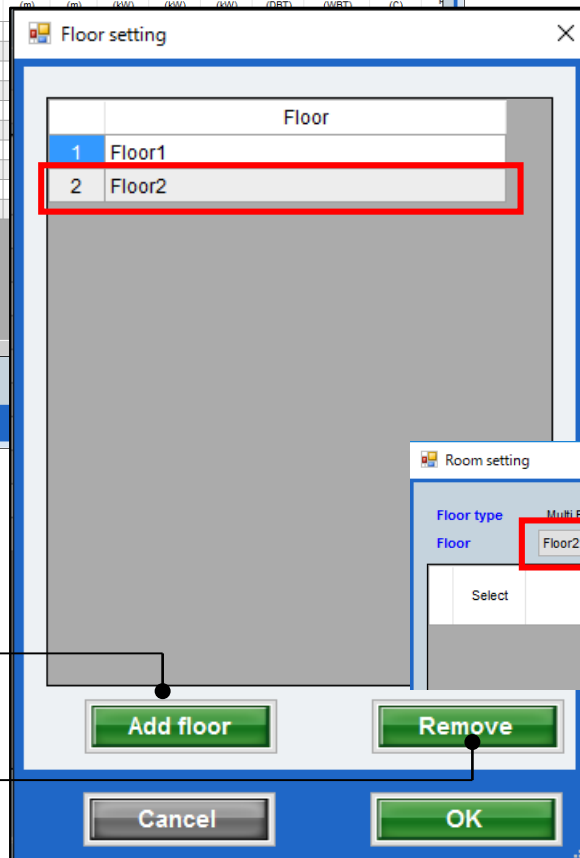
Pojawi się ekran ustawień piętra

Możliwość dodania lub usunięcia piętra

Możliwość dodania piętra2

Dodaj piętro

Usuń piętro



Konfiguracja pomieszczenia (2/3)

Room setting

Floor type: Multi Floor

Floor: Floor2

Floor setting Item setting

Select	Floor	Room	Length (m)	Width (m)	Height (m)	Rq TC (kW)	Rq SC (kW)	Rq HC (kW)	Tmp C (DBT)	Tmp C (WBT)	Tmp H (C)	Air P

☐ Set the temperature of the room to the indoor unit

Add room Remove Cancel OK

Naciśnij „Dodaj pomieszczenie”

Dodaj lub usuń pomieszczenie

Możliwość dodania pomieszczenia do piętra2

Dodaj pomieszczenie lub piętro

Usuń pomieszczenie lub piętro

Floor type: Multi Floor

Floor: Floor2

Floor setting Item setting

Select	Floor	Room	Length (m)	Width (m)	Height (m)	Rq TC (kW)	Rq SC (kW)	Rq HC (kW)	Tmp C (DBT)	Tmp C (WBT)	Tmp H (C)	Air P
1	<input type="checkbox"/>	Floor2	2F_Conference1	20	20	8	20	10	30	27	19	20
2	<input type="checkbox"/>	Floor2	2F_Conference2	20	20	8	20	10	30	27	19	20

Konfiguracja pomieszczenia (3/3)

Wybierz „Konfiguracja elementów”

Pojawi się okno konfiguracji

Możliwość ustawienia widoczności elementów

Zaznacz elementy, które mają być widoczne

Zaznaczone elementy są widoczne

Jednostka prezentacji widocznych elementów

Wyświetlany element

Jednostkę można zmienić wyłącznie dla powierzchni / osoby

Pozycje 11-18 mogą być dowolnie definiowane przez użytkownika

	Item	Unit	Use
1	Length	m	<input checked="" type="checkbox"/>
2	Width	m	<input checked="" type="checkbox"/>
3	Height	m	<input checked="" type="checkbox"/>
4	Rq TC	kW	<input checked="" type="checkbox"/>
5	Rq SC	kW	<input checked="" type="checkbox"/>
6	Rq HC	kW	<input checked="" type="checkbox"/>
7	Tmp C	DBT/WBT	<input checked="" type="checkbox"/>
8	Tmp C	DBT/WBT	<input checked="" type="checkbox"/>
9	Tmp H	C	<input checked="" type="checkbox"/>
10	Air space / person	m3	<input checked="" type="checkbox"/>
11	Remarks1		<input checked="" type="checkbox"/>
12	Remarks2		<input checked="" type="checkbox"/>
13	Remarks3		<input type="checkbox"/>
14	Remarks4		<input type="checkbox"/>
15	Remarks5		<input type="checkbox"/>
16	Remarks6		<input type="checkbox"/>
17	Remarks7		<input type="checkbox"/>
18	Remarks8		<input type="checkbox"/>

Item 10-18

Select	Floor	Room	Length (m)	Width (m)	Height (m)	Rq TC (kW)	Rq SC (kW)	Rq HC (kW)	Tmp C (DBT)	Tmp C (WBT)	Tmp H (C)	Air P
1	Floor2	2F_Conference1	20	20	8	20	10	30	27	19	20	
2	Floor2	2F_Conference2	20	20	8	20	10	30	27	19	20	