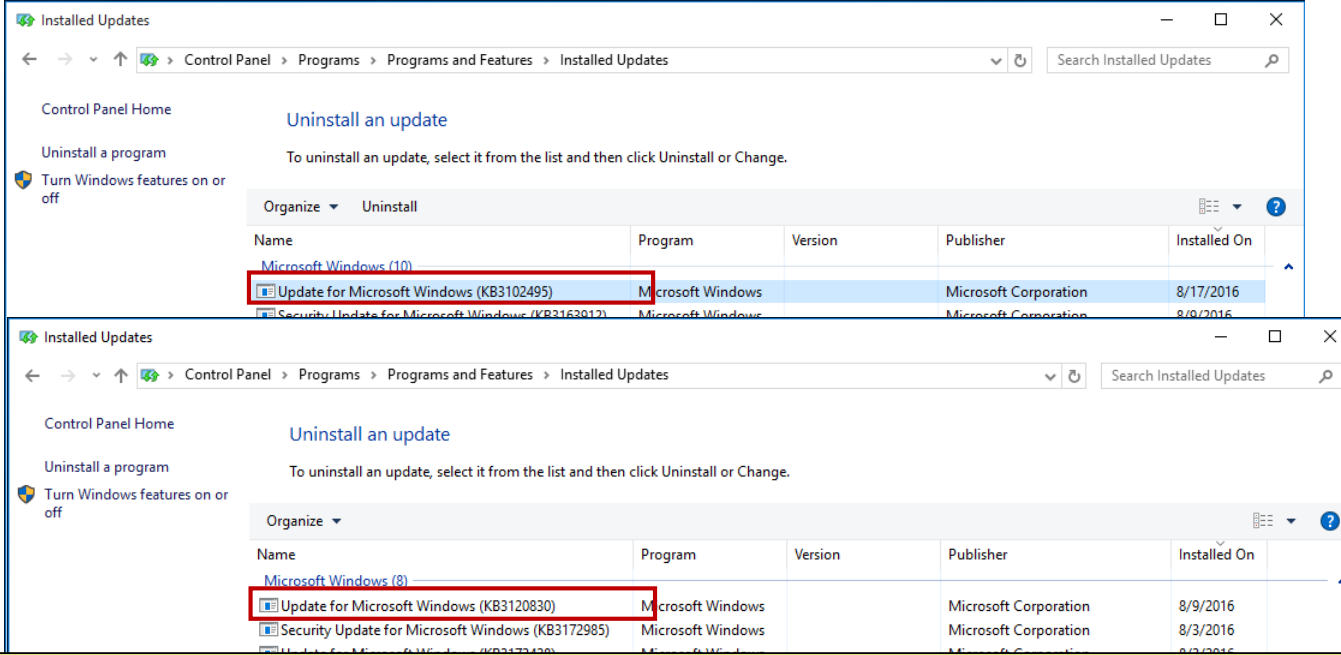


FUJITSU GENERAL Dizayn Simülatör(FGDS)yazılım





Bu yazılımı başlatmak için Microsoft".Net Framework4.6.1" isimli yazılım gereklidir.

Lütfen bilgisayarınızın kontrol panelinde bulunan programda yazılım olup olmadığını kontrol edin.

Yüklü değilse, yükleme yöntemi aşağıdaki Web sitesinde açıklanmıştır.

<https://www.microsoft.com/en-US/download/details.aspx?id=49982>

Dizayn simülatörü yüklemek için aşağıdakilere bakın..

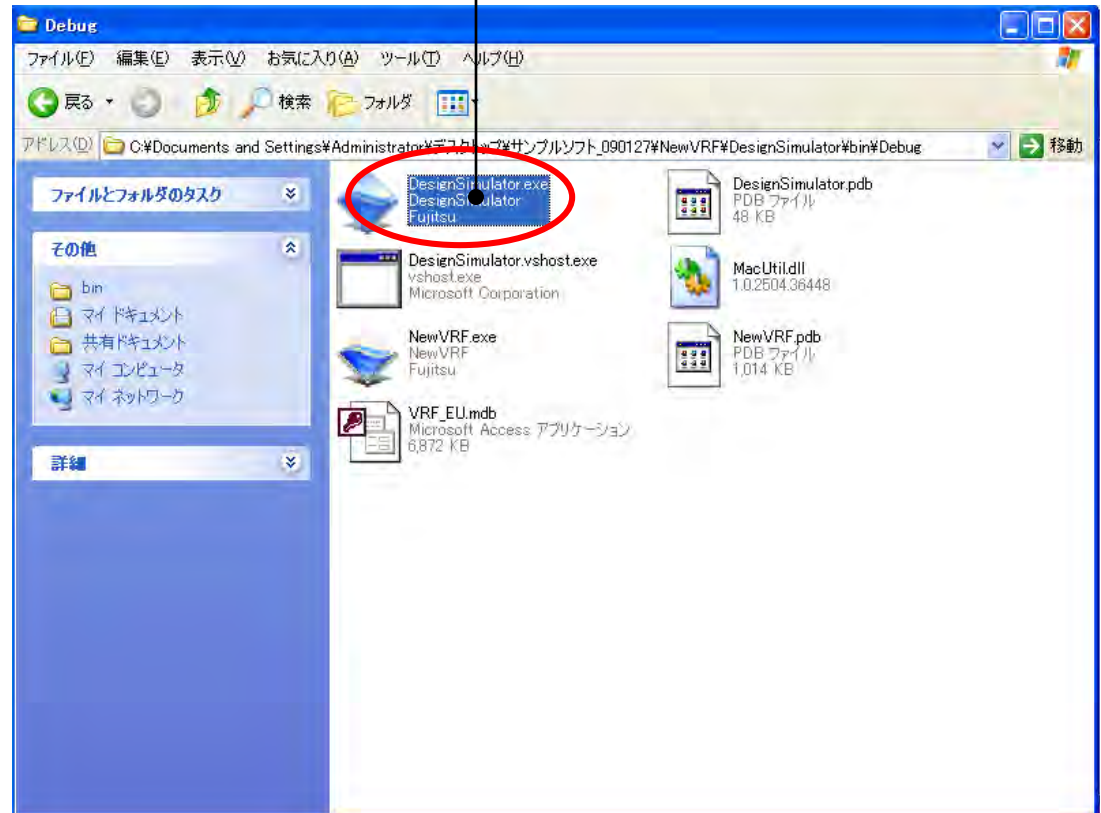
https://ssl.fujitsu-general.com/global/support/tool/data/appendix_vrf/20170525/ds_install-manual.pdf



Dizayn Simulatörü klasörden indirin



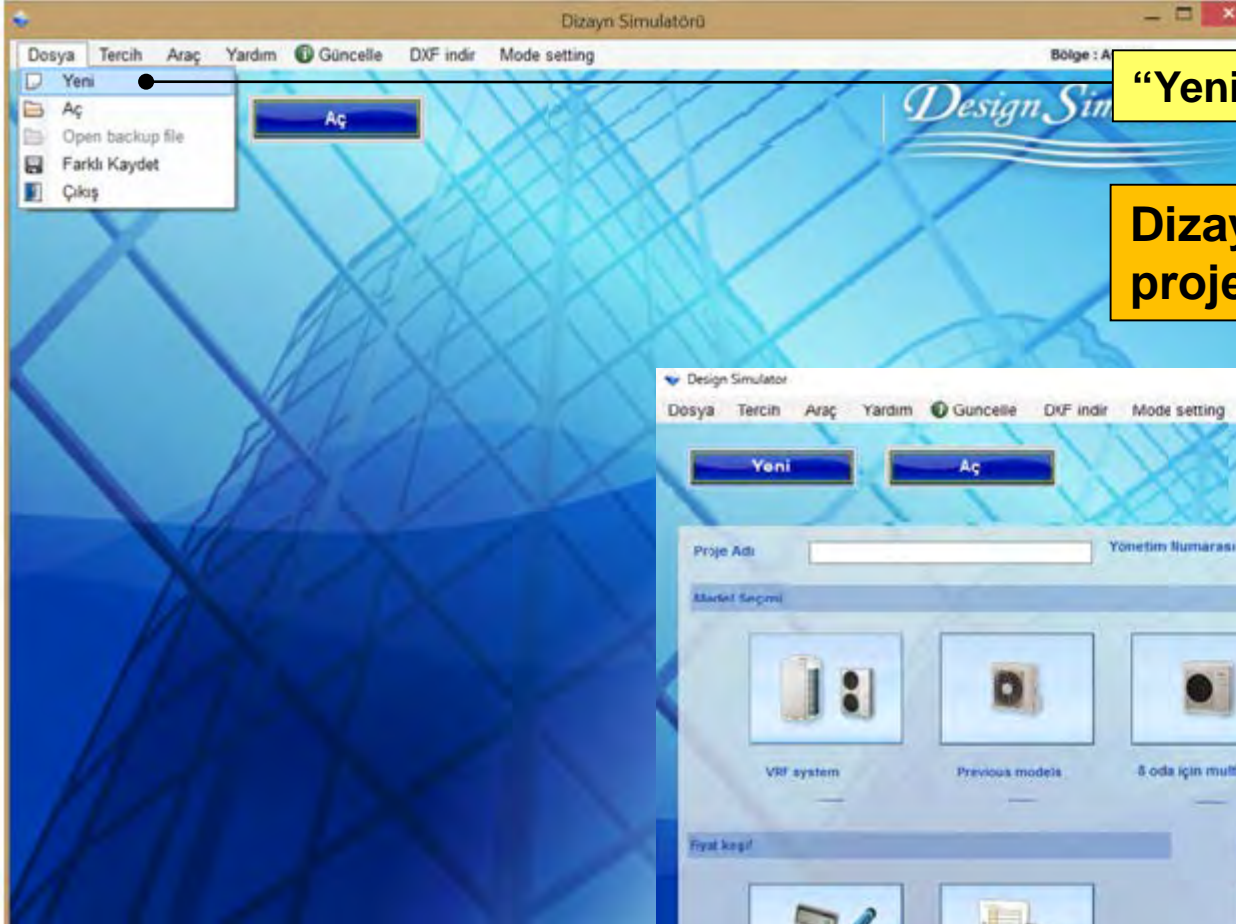
Dizayn Simulatör exe. ye tıklayın



Başlangıç Ayarları (Dosya)

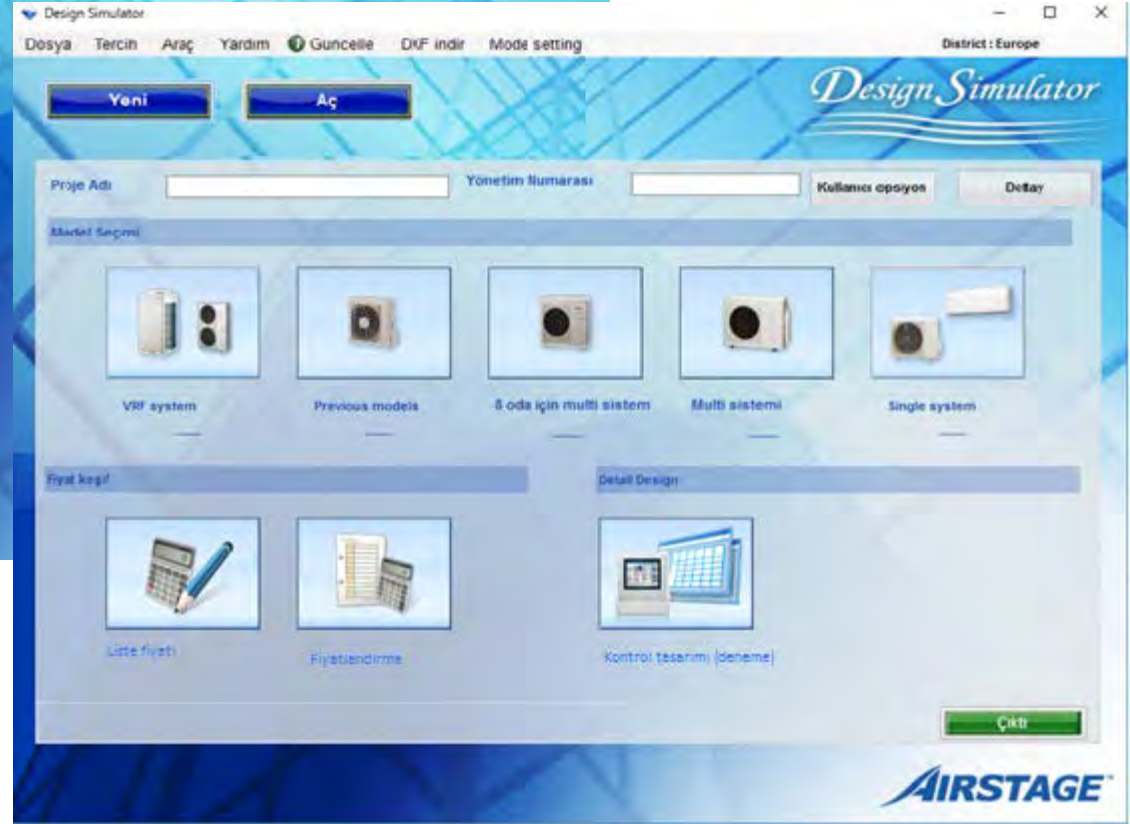
Dizayn Simülatör

Yeni



“Yeni” yi seç

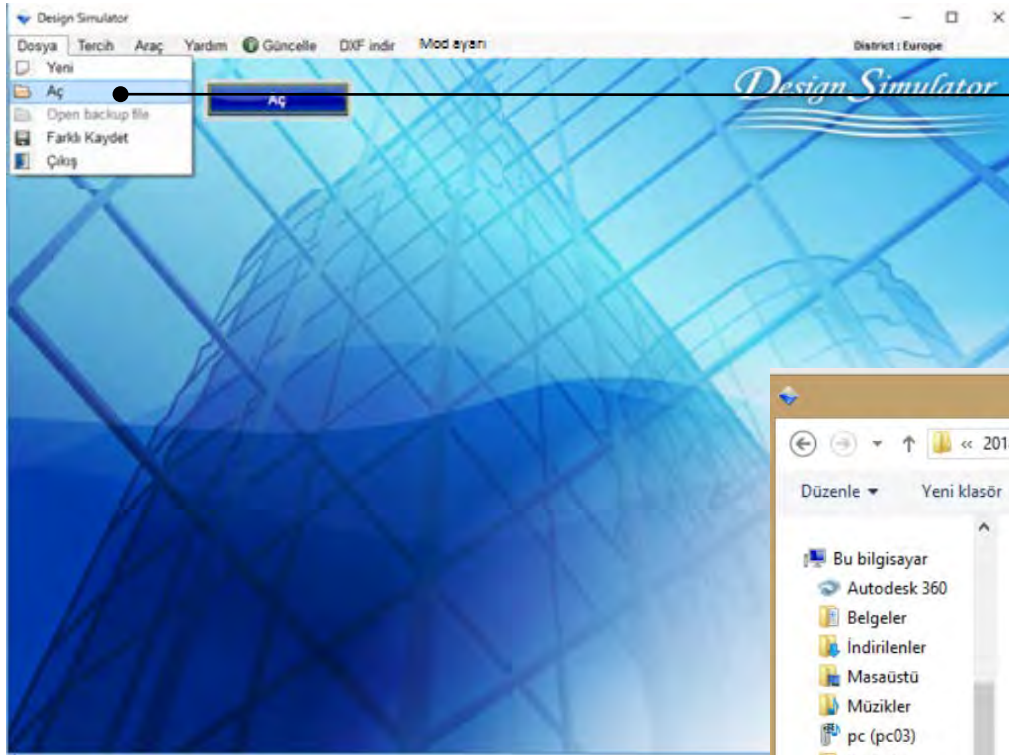
Dizayn Simülatör yeni bir proje açtı.



Başlangıç ayarları (Dosya)

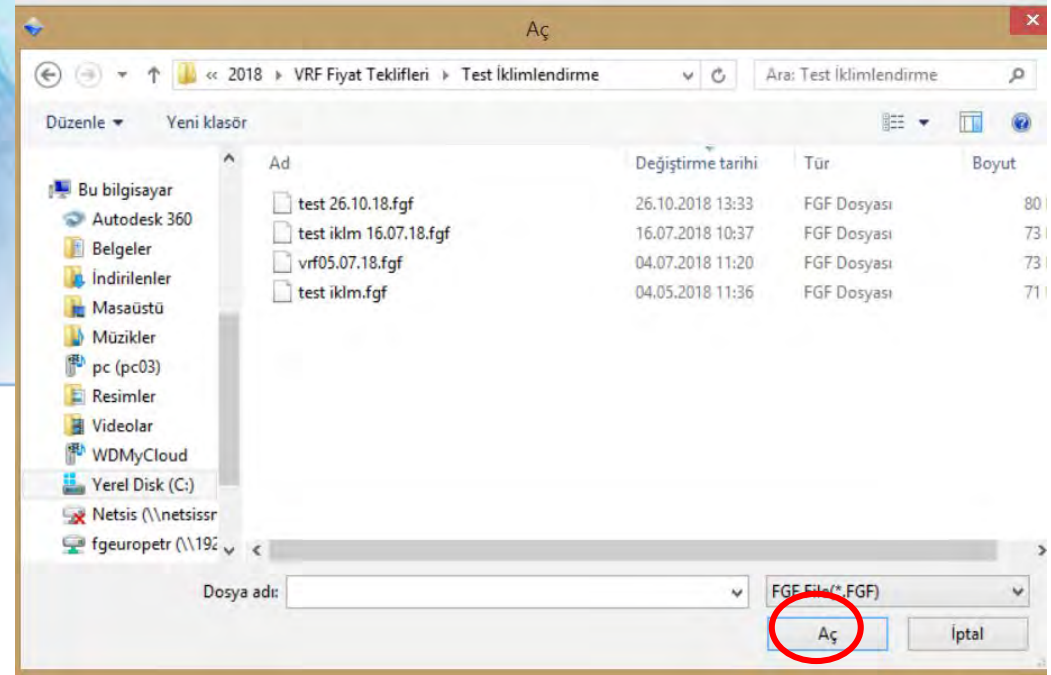
Dizayn Simülatör

Open



“Aç” seç

Oluşturduğunuz proje dosyaları okunabilir



Başlangıç ayarları (Dosya)

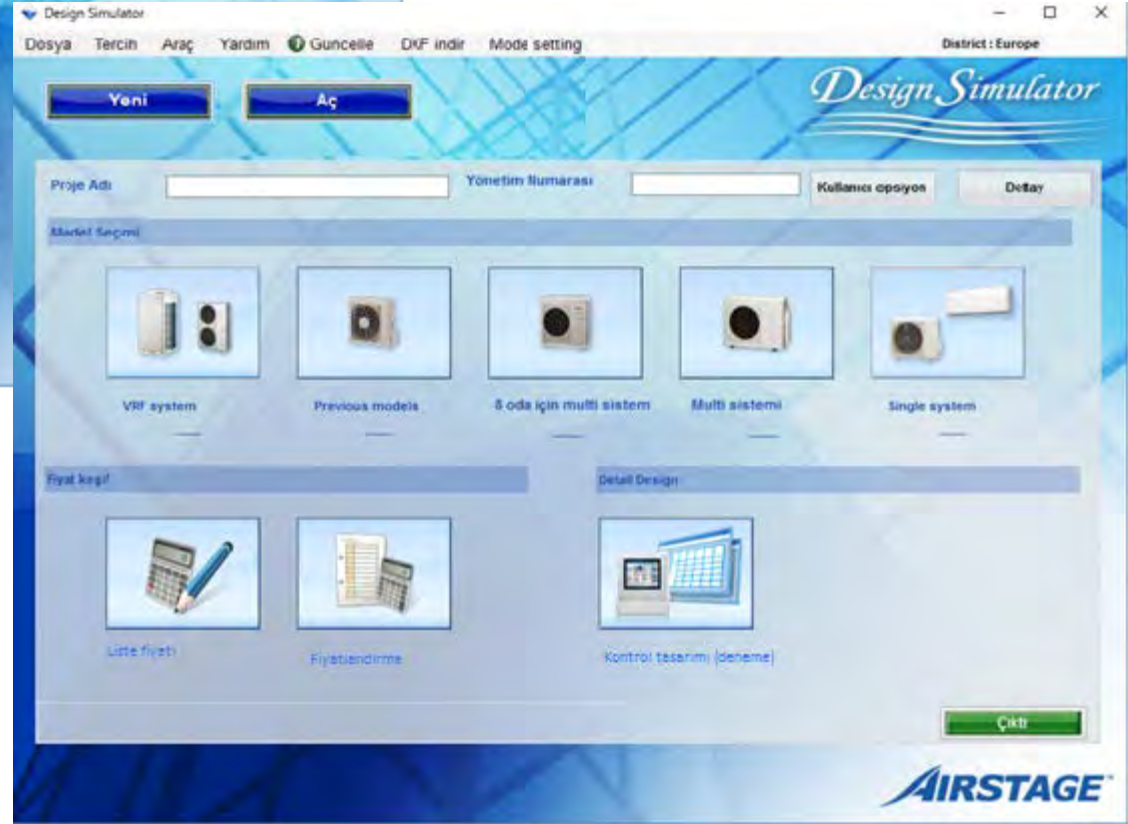
Dizayn Simülatör

Open backup File



“Openbackup dosyası”

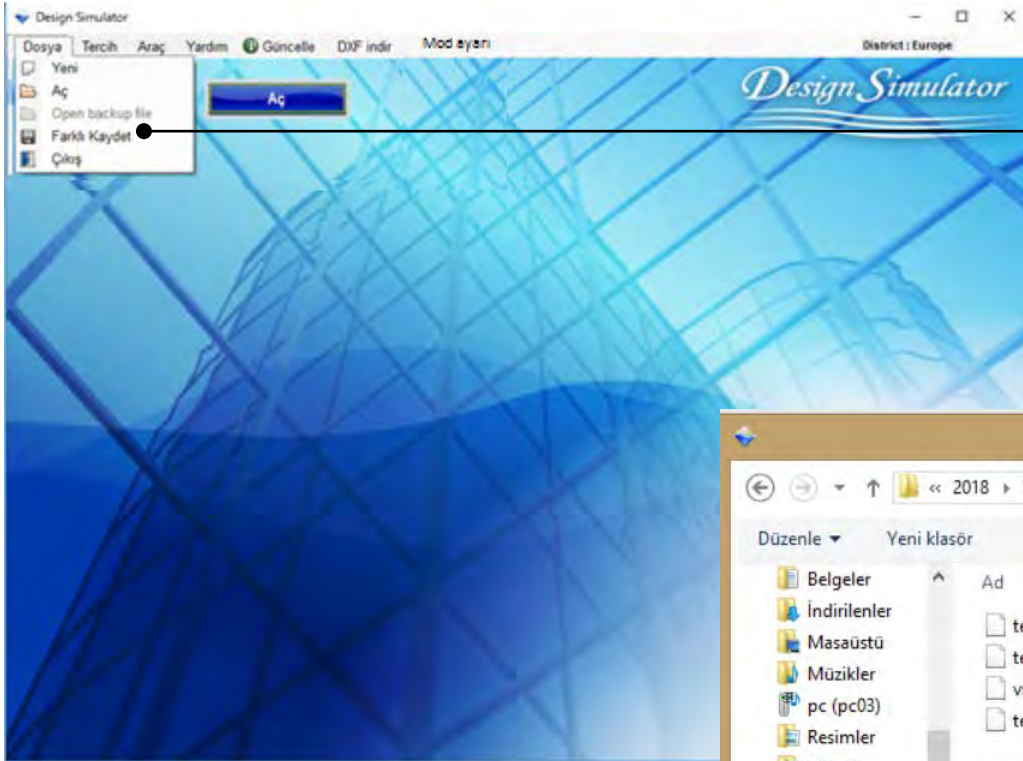
Otomatik kaydetme tarafından oluşturulan verileri okuyabirsiniz



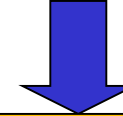
Başlangıç ayarları (Dosya)

Dizayn Simülatör

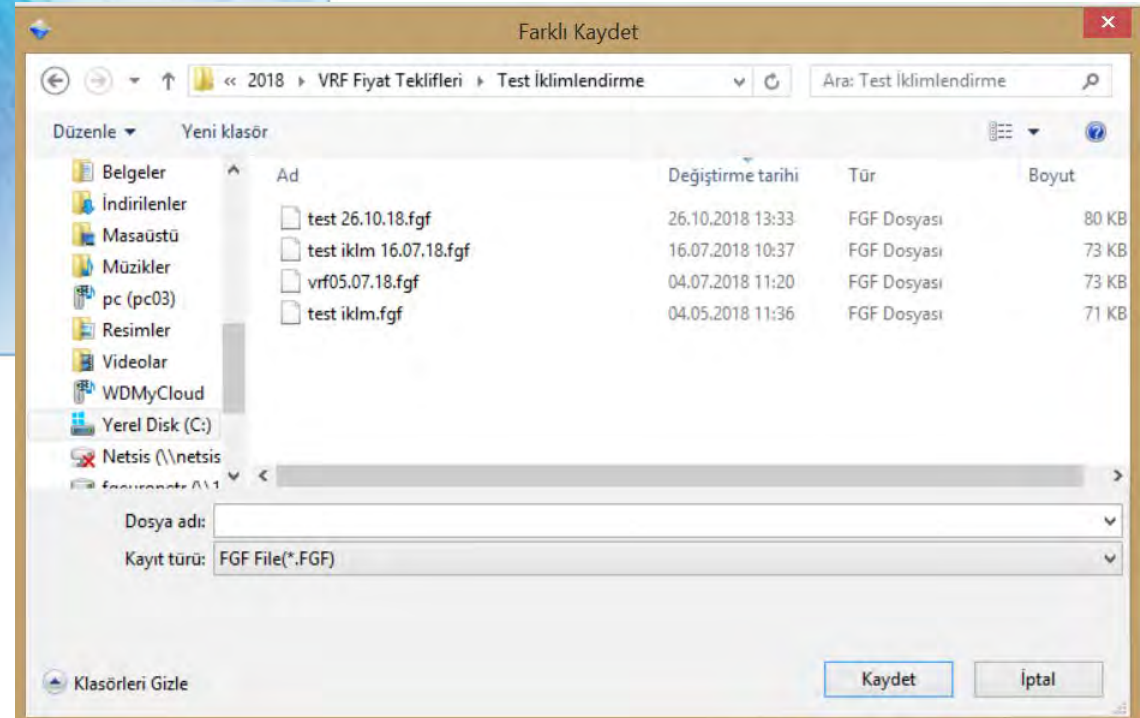
Farklı Kaydet



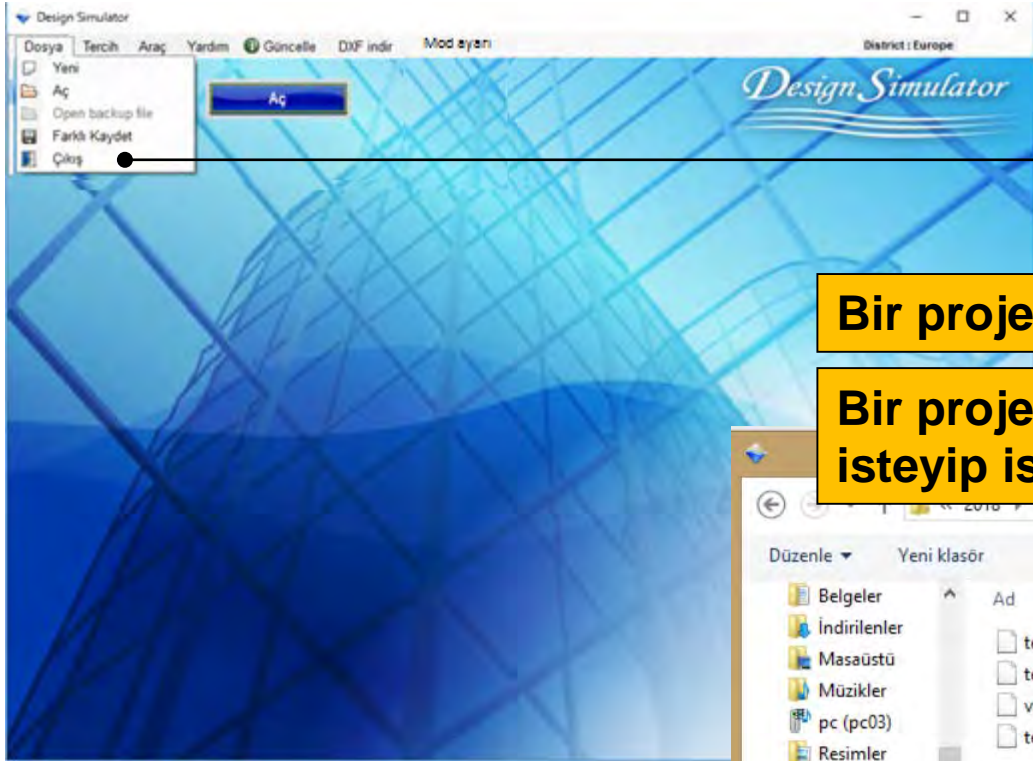
“Farklı kaydet” Seç



Proje dosyası kaydedilebilir



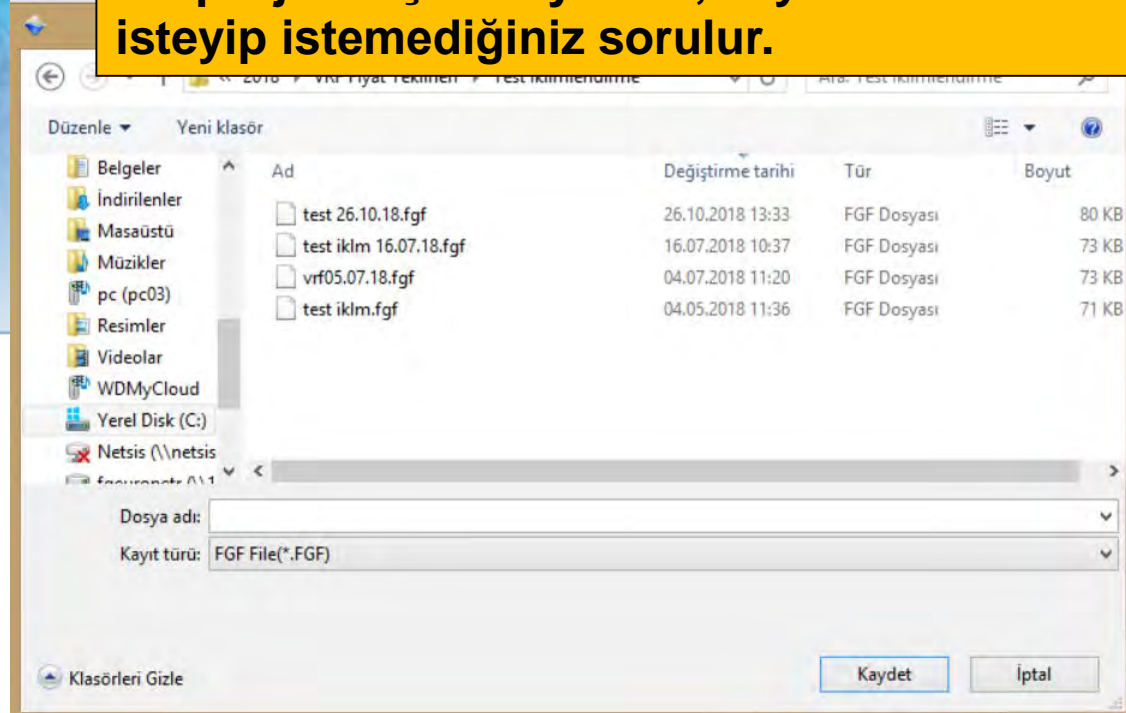
Çıkış



“Çıkış” Seç

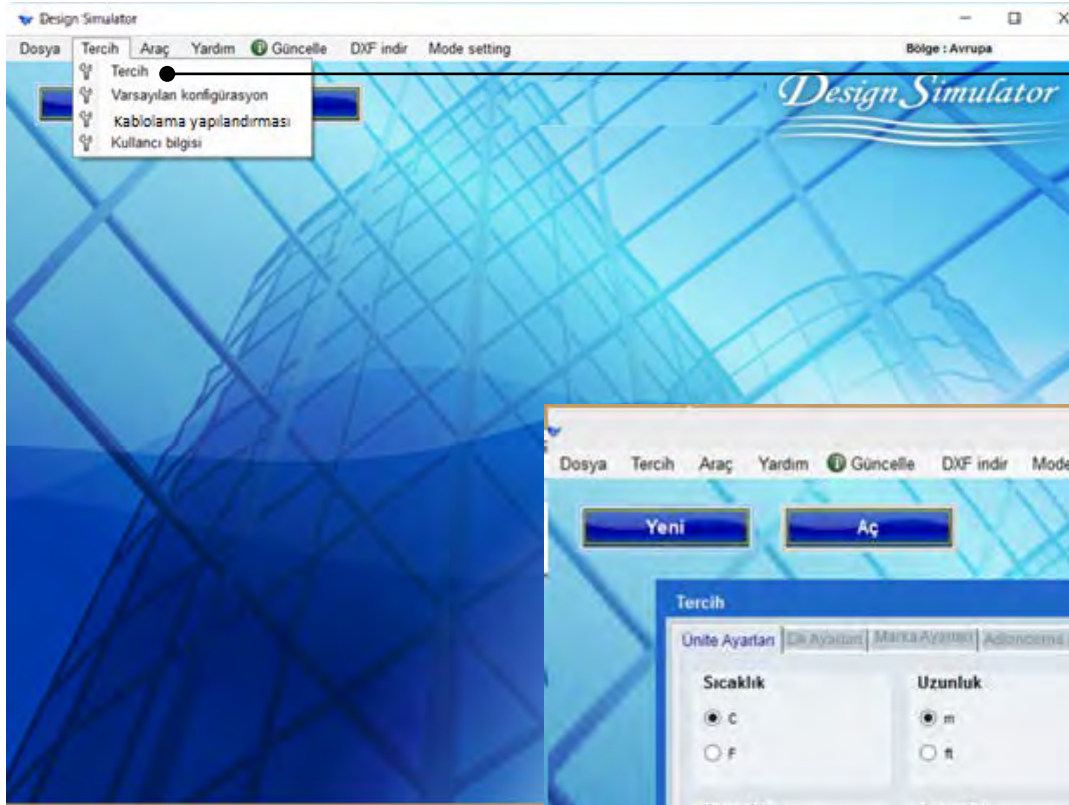
Bir proje oluşturulmadığında çıkış yapılabilir.

Bir proje oluşturduysanız, kaydetmek isteyip istemediğiniz sorulur.

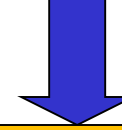


Başlangıç ayarları (Tercih)

Dizayn Simülatör



“Tercih” seç



Tercih menüsünü aç



Başlangıç ayarları (Tercih)

Dizayn Simülatör

Birimler için ayarlama(1/2)

Yalnızca Kanal tipi için ayar.

“Statik basınç hava akış dizaynı” Seç

Yeni iç ünite girişine yansıtılır

Tercih

Unite Ayarları | Dış Ayarlar | İç Ortam Ayarları | Ağırlama ve Kontrol | Diğer Ayarlar | Yardım

Sıcaklık

☒ C

☐ F

Uzunluk

☒ m

☐ ft

Boyutlar

☒ mm

☐ inch

Borulama Ölçüleri

☒ mm

☐ inch

Hava Akışı

☒ m³/h

☐ m³/min

☐ m³/s

☐ l/s

☐ cfm

☐ cfm

☐ cfs

Kapasite

☒ kW

☐ kcal/h

☐ kBTU/h

☐ Ton

İç Ortam Şartları

☒ DBT/RH %

☐ DBT/WBT

☐ WBT/RH %

Ağırlık

☒ kg

☐ lbs

Statik Basınç Hava Akışı Dizaynı

☒ Air flow and static setting

☐ Fan speed selection

Basınç

☒ Pa

☐ WG

Tamam İptal

Yeni İç Ünite Girişi

İsim: Indr1

Yorumlar:

Model

☒ Manuel Seçim

Tip: İnce Kanallı (Drenaj Pompası Dahil)

Model: ARXD04GALH

RC uzaktan Kumanda: Kablo lu uzaktan kumanda(dokunmatik) Opsiyon

Dizayn Kriteri

Soğutma

DBT: C 27,0

RH %: 43,4

İstenen Kapasite

Toplam Ka kW te: 0,5

Duyulur Ka kW te: 0,5

Isıtma

DBT: C 20

İstenen Kapasite

Isıtma Kapasitesi: 0,5

Primary setting

☐ İstenen Hava Akışı

☐ Dış Statik Basınç

İstenen Hava Akışı

m³/h 510 Range

Dış Statik Basınç

Pa 25 Range

Additional information

Room setting

İptal İlave

Başlangıç ayarları (Tercih)

Dizayn Simülatör

Birimler için ayarlama (2/2)

Yalnızca kanal tipi için ayar
“Fan Hızı Seçimi” i Seç

“Hava Akışı Seviyesi” ne yansır”

Tercih


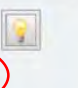
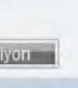
Ünite Ayarları | Dil Ayarları | Marka Ayarları | Adlandırma Ayarları | Outdoor air unit setting | Autosave

Sıcaklık <input checked="" type="radio"/> C <input type="radio"/> F	Uzunluk <input checked="" type="radio"/> m <input type="radio"/> ft	Boyutlar <input checked="" type="radio"/> mm <input type="radio"/> inch	Borulama Ölçüleri <input checked="" type="radio"/> mm <input type="radio"/> inch
Hava Akışı <input checked="" type="radio"/> m ³ /h <input type="radio"/> m ³ /min <input type="radio"/> m ³ /s <input type="radio"/> l/s <input type="radio"/> cfm <input type="radio"/> cfs	Kapasite <input checked="" type="radio"/> kW <input type="radio"/> Kcal/h <input type="radio"/> kBTU/h <input type="radio"/> Ton	İç Ortam Şartları <input checked="" type="radio"/> DBT/RH % <input type="radio"/> DBT/WBT <input type="radio"/> WBT/RH %	Ağırlık <input checked="" type="radio"/> kg <input type="radio"/> lbs
Statik Basınç Hava Akışı Dizaynı <input type="radio"/> Air flow and static setting <input checked="" type="radio"/> Fan speed selection			

Basınç
☒ Pa
☐ WG

Tamam **İptal**

Yeni İç Ünite Girişi

İsim: İndr1
Yorumlar:
Model:
☐ Manuel Seçim
Tip: İnce Kanallı (Drenaj Pompası Dahil) 
Model: 
Airflow level: High 
RC uzaktan Kumanda: Kablolu uzaktan kumanda(dokunmatik) **Opsiyon**
Dizayn Kriteri
Soğutma
DBT: C 27,0 İstenen Kapasite
RH % 43,4 Toplam Kaç kW te 0,5
Duyulur Kaç kW te 0,5
Isıtma
DBT: C 20 İstenen Kapasite
Isıtma Kapasitesi 0,5
Additional information
Room setting
İptal **İlave**

Başlangıç ayarları (Tercih)

Dizayn Simülatör

Dil Ayarları

Tercih

Önce Ayarla Dil Ayarları Marka-Parametre Adlandırma-İsimler Ölçölendirme-Ölçümler Ayarlar Ayarlar

Dil Ayarları

☐ İngilizce ☐ Macarca ☐ Norveççe
☐ Almanca ☒ Türkçe ☐ Slovenyaca
☐ İspanyolca ☐ Hollandaca ☐ Slovakça
☐ Fransızca ☐ Japonca ☐ Romence
☐ Çince ☐ Çekçe ☐ Sırpça
☐ Polonyaca ☐ Hırvatça ☐ Bulgarca
☐ Rusça ☐ Estonyaca ☐ İngilizce (ABD)
☐ İtalyanca ☐ İbranice ☐ Tayvan
☐ Portekizce ☐ İsviçre ☐
☐ Yunanca ☐ Fince ☐

Dili Düzenle

Tamam İptal

“Dili düzenle” yi Seç

“Dili düzenle” giriş

Dili Düzenle

No	İngilizce	Dili Düzenle
1		
1	A multiple running is not possible	Çoklu Çalıştırma Mümkün değildir
2	Error! Please inquire of the system manager	Hata! Sistem Yöneticisine Başvurunuz
3	It is not possible to connect the data base	Veri Tabanına bağlantı mümkün değildir
4	Please input only the integer	Sadece Tam Sayı girişi yapınız
5	Model	Model
6	Cooling	Soğutma
7	Heating	Isıtma
8	Input new indoor unit	Yeni İç Ünite Girişi
9	Name	İsim
10	Address	Adres
11	Manual selection	Manuel Seçim
12	Type	Tip
13	Comments	Yorumlar
14	RC	RC ızakıdan Kurumda
15	Design criteria	Dizayn Kriteri
16	Required capacity	İstenen Kapasite
17	TC	Toplam Kapasite
18	SC	Duyulur Kapasite
19	HC	Isıtma Kapasitesi
20	Required air flow	İstenen Hava Akışı
21	External static pressure	Diş Statik Baskı
22	Tmp C	Soğutma Sıcaklığı
23	Tmp H	Isıtma Sıcaklığı
24	Rq TC	İstenen Toplam Kapasite
25	Rq SC	İstenen Duyulur Kapasite
26	Rq HC	İstenen Isıtma Kapasitesi
27	Capacity	Kapasite
28	Outdoor	Diş

İptal Tamam

Marka için ayar

Tercih

Unile Ayarları | Dil Ayarları | **Marka Ayarları** | Adlandırma Ayarları | Outdoor air unit setting | Autosave

Marka Adı

☐ Fujitsu

☒ General

Bölge

☒ Avrupa

☐ Çin

☐ USA, Kanada

☐ Avustralya

☐ Brezilya

☐ Asya

☐ Tayvan

☐ Hong kon

☐ Orta Doğu

☐

“Bölge” Seç

Marka değiştirilemez

Tamam **İptal**

Adlandırma için ayarlama

Tercih

Unit Ayarları | Dil Ayarları | Marka Ayarları | **Adlandırma Ayarları** | Outdoor air unit setting | Autosave

Adlandırma Ayarları

İç Ünite: Indr

Dış Ünite: Otdr

Varsayılan çıkış dosyası adı

C:\Users\Asli Cagin\Desktop\DesignSimulator_Fujitsu

Veri Dizin İçi/Dışı

C:\Users\Asli Cagin\Desktop\DesignSimulator_Fujitsu

“Adlandırma ayarı” girişi

“Varsayılan çıkış dosyası adı” Seç

“Veri Dizin içi/dış” Seç

Tamam **İptal**

Dış hava ünitesi için ayar (1/3)

Tercih

Ünité Ayarları | Dış Hava Ünitesi Ayarları | Marka Ayarları | Adlandırma Ayarları | Dış Hava Ünitesi Ayarları | Ayarlar

Dış hava ünitesi işlem seçimi

☒ Dış hava ünitesi

☒ DX kit

☒ DX kitine bağlı ekipman bir tahmine dahildir.

Mevcut projedeki dış hava ünitesi, onay kutusu temizlenirse kaldırılır.

Adlandırma Ayarları

Dış hava ünitesi: OutAir

DX kit: DX

Gelecek birim

☐ Etkinleştirme

Varsayılan ad: Gelecek

Eşanjör Hacmi

☒ cm3

☐ in3

Rapor çıktıları

☐ Gelecekteki birimleri dahil et
(Material, Piping and Wiring diagram, etc.)

Tamam **İptal**

“Dış hava ünitesi işlem seçimi” Seç

“Adlandırma ayarı” girişi

“Eşanjör hacmi” Seç

“Gelecekteki birimleri dahil et” Seç

“Etkinleştirme” Seç

“Varsayılan ad” girişi

İç ünite belirlenmemiş olsa dahi (Gelecek ek dakika), Boru ve dış ünite seçimi yapmak mümkündür.

Başlangıç ayarları (Tercih)

Dizayn Simülatör

Dış hava ünitesi için ayar (2/3)

"Dış Hava ünitesi seçimi" seçin
Bu "İç ünite" ekranına yansır

Tercih

Ünité Ayarları | Dil Ayarları | Marka Ayarları | Adlandırma Ayarları | Dış hava ünitesi ayarları | Autosave

1) Dış hava ünitesi işlem seçimi

2) ☒ Dış hava ünitesi

3) ☒ DX kit

☒ DX kitine bağlı ekipman bir tahmine dahildir.

Mevcut projedeki dış hava ünitesi, onay kutusu temizlenirse kaldırılır.

Adlandırma Ayarları

Dış hava ünitesi: OutAir

DX kit: DX

Eşanjör Hacmi

☒ cm3

☐ in3

Gelecek birim

☐ Etkinleştirme

Varsayılan ad: Gelecek

Rapor çıktıları

☐ Gelecekteki birimleri dahil et
(Material, Piping and Wiring diagram, etc.)

Tamam İptal

Indoor unit Outdoor unit Piping Wiring Control Report Menu

Indoor unit Outdoor air unit DX kit Indoor unit Outdoor air unit Future unit

1)

Dış hava ünitesi işlem seçimi

☐ Dış hava ünitesi

☐ DX kit

☐ DX kitine bağlı ekipman bir tahmine dahildir.

Mevcut projedeki dış hava ünitesi, onay kutusu temizlenirse kaldırılır.

☒ İÇ ÜNİTE

2)

Dış hava ünitesi işlem seçimi

☐ Dış hava ünitesi

☒ DX kit

☐ DX kitine bağlı ekipman bir tahmine dahildir.

Mevcut projedeki dış hava ünitesi, onay kutusu temizlenirse kaldırılır.

☒ İÇ ÜNİTE

☐ DIŞ HAVA ÜNİTESİ

3)

Dış hava ünitesi işlem seçimi

☒ Dış hava ünitesi

☒ DX kit

☐ DX kitine bağlı ekipman bir tahmine dahildir. e.

Mevcut projedeki dış hava ünitesi, onay kutusu temizlenirse kaldırılır.

Dış hava ünitesi işlem seçimi

☒ Dış hava ünitesi

☒ DX kit

☒ DX kitine bağlı ekipman bir tahmine dahildir.

Mevcut projedeki dış hava ünitesi, onay kutusu temizlenirse kaldırılır.

☒ İÇ ÜNİTE ☐ DIŞ HAVA ÜNİTESİ

DX kit

☐ İÇ ÜNİTE ☐ DIŞ HAVA ÜNİTESİ

Setting for Outdoor air unit (3/3)

Gelecek birim

☐ Etkinleştirme

Varsayılan ad



☒ İÇ ÜNİTE ☐ DIŞ HAVA ÜNİTESİ ☐ DX kit ☐ İÇ ÜNİTE ☐ DIŞ HAVA ÜNİTESİ ☐ GELECEKTEKİ BİRİM

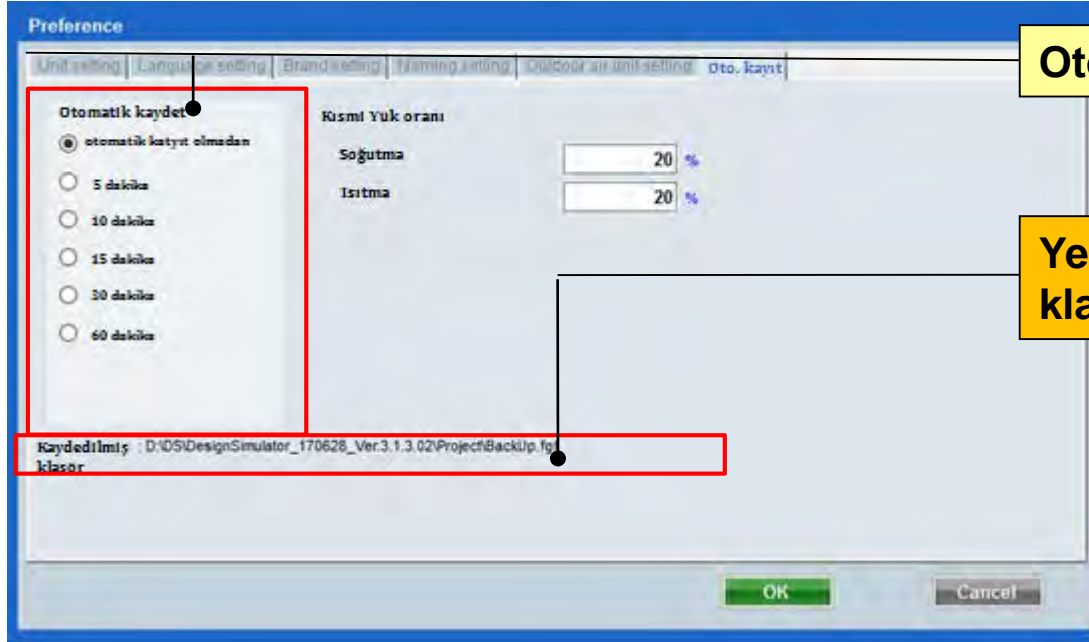
“Dış Hava ünitesi seçimi” seçin
Bu “İç ünite” ekranına yansır

Rapor çıktıları

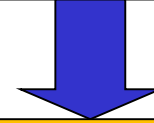
☐ Gelecekteki birimleri dahil et
(Material, Piping and Wiring diagram, etc.)

“Dış Hava ünitesi seçimi” seçin
Bu “Rapor çıktıları” ekranına yansır

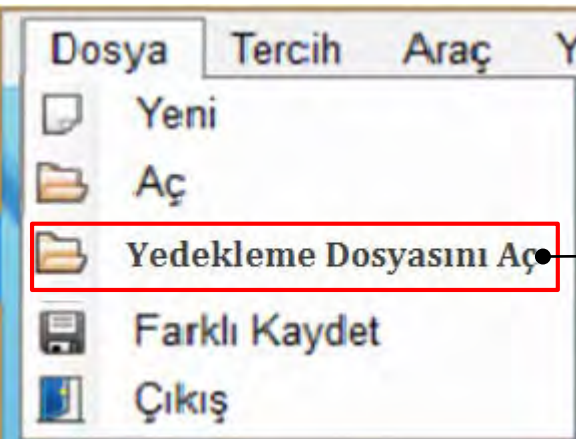
Otomatik Kaydetme için ayar



Otomatik Kaydetme zamanını seçin

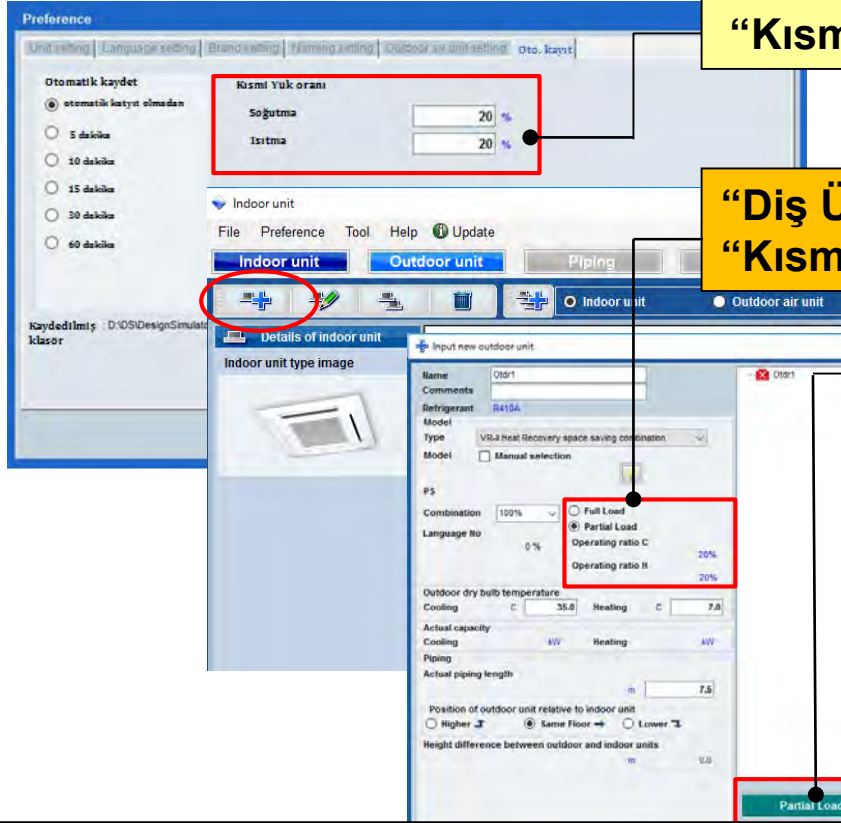


Yedekleme seçilen zamanda DS klasörüne kaydedilir.



Yedekleme “Dosya – Yedekleme Dosyasını aç” dan okunabilir.

Kısmi yük oranı ayarı



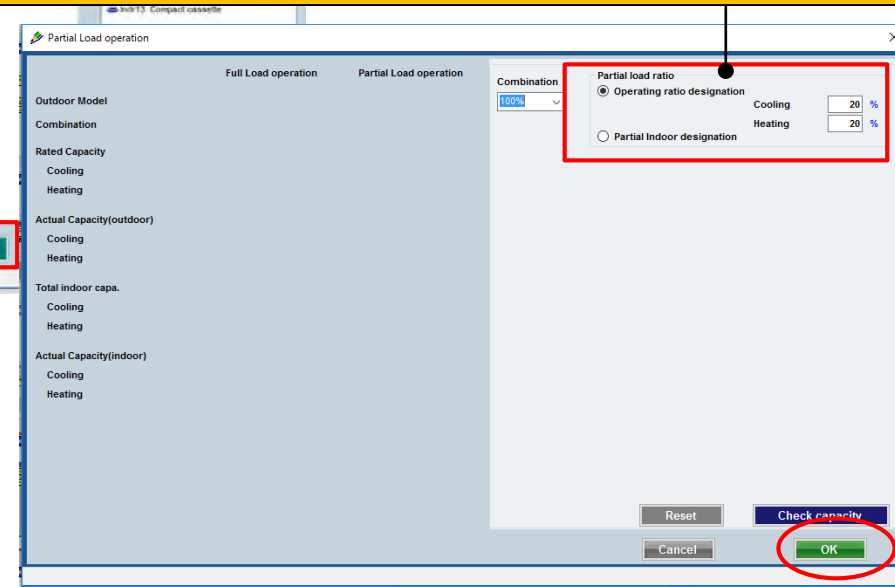
“Kısmi Yük oranı” girişi

“Dış Ünite” ekranına yansır.
“Kısmi Yük Oranı” nı seçin

Input “Partial load ratio”

Bu “Kısmi yük oranı” na yansır

“Kısmi Yük” dış ünitelerin kısmi çalışmasını dahil ederek dış üniteyi seçmenizi sağlar.



Başlangıç ayarları (Varsayılan konfigürasyon) *Dizayn Simülatör*

“Varsayılan konfigürasyon” u seç

Varsayılan konfigürasyon menüsünü açın

“Sıcaklık” seç

“Sıcaklık” girişi

“Sıcaklık” seç

“Sıcaklık” girişi

“Güvenlik faktörü” girişi

“Sıcaklık” girişi

“İstenen kapasite” seç

Başlangıç ayarları (Varsayılan konfigürasyon) *Dizayn Simülatör*

Varsayılan Konfigürasyon için ayar (1/2)

Default configuration

Temperature
Unit ☒ C ☐ F
Indoor unit
Cooling 27 80.6
Heating 20 68
Outdoor unit
Cooling 35 95
Heating 7 44.6
Outdoor air unit
Cooling
Discharge 18 (C) 64 (F)
Outside DBT 33 91.4
WBT 28.0 82.4
Heating
Discharge 25 (C) 77 (F)
Outside 0 32
Reset
OK Cancel

Required capacity
Unit ☒ kW ☐ kBTU/h
Indoor unit
TC 0.5 2
SC 0.5 2
HC 0.5 2
Safety factor % 50
Reset
OK Cancel

"Sıcaklık / istenen kapasite" güvenlik faktörü" girişi olduğunda, "iç ünite" ekrana yansıtılır.



Estimated capacity condition

Indoor temperature		Outdoor temp.		Safety factor	
DBT	RH %	Cooling	Heating	Cooling	Heating
27.0	43.4	25.0	7.0	50	50

Update

Qty	RC C (kW)	RC H (kW)	LC TC (kW)	LC SC (kW)	LC HC (kW)	VxD (mm)	Weight (kg)	Airflow (m³/s)	Sound (dB)
1.1	1.3	1.3				245x570x570	16	147.2	34
1.1	1.3	1.3				245x570x570	14.5	147.2	34
2.2	2.6	2.6				245x570x570	15	150	34
2.6	3.2	3.2				245x570x570	15	152.7	35
3.8	4.1	4.1				245x570x570	15	166.6	37
4.5	5.0	5.0				245x570x570	15	168.8	38
5.6	6.3	6.3				245x570x570	17	197.2	41
7.1	8.0	8.0				245x570x570	17	206.1	50
5.6	6.3	6.3				240x540x540	22	219.4	30
7.1	8.0	8.0				240x540x540	22	205.5	36
9.0	10.0	10.0				260x540x540	27	444.4	40
10.0	11.2	11.2				260x540x540	27	456.1	43
11.2	12.5	12.5				200x540x540	27	500	44
12.5	14.0	14.0				260x540x540	27	527.7	48
14.0	16.0	16.0				260x540x540	27	555.5	47
5.6	6.3	6.3				200x540x540	20.5	294.4	20
7.1	8.0	8.0				260x540x540	26.5	294.4	35
9.0	10.0	10.0				260x540x540	26.5	400	36
10.0	11.2	11.2				260x540x540	26.5	400	39
11.2	12.5	12.5				200x540x540	29.5	450	41
12.5	14.0	14.0				260x540x540	29.5	505.5	44
14.0	16.0	16.0				260x540x540	29.5	555.5	47
5.6	6.3	6.3				200x540x540	20.5	294.4	20

Input new indoor unit

Name Future1

Comments

Model

Manual selection

Type

Compact cassette

Model

Design criteria

Cooling

DBT C 27.0

RH % 43.4

Required capacity

TC kW 0.5

SC kW 0.5

Heating

DBT C 20

Required capacity

HC kW 0.5

Cancel Add

Input new indoor unit

Name Indr1

Comments

Model

Manual selection

Type

Compact cassette

Model

Airflow level

High

RC

Wired RC(Touch)

Options

Design criteria

Cooling

DBT C 27.0

RH % 43.4

Required capacity

TC kW 0.5

SC kW 0.5

Heating

DBT C 20

Required capacity

HC kW 0.5

Additional information

Room setting

Cancel Add

Input new DX kit - indoor unit

Name DX1

Comments

Model Selection

Cooling and Heating

Cooling only

Heating Only

DX kit selection information input

Other unit Head Not In Use

Model name Indoor unit

Rated TC kW 5.1

Rated HC kW 5.7

DBT C 20.0

Heat exchanger capacity cm3 960

Input range 1-4150

Select picture

Model UTY-VDXG UTP-VX30A

RC Wired RC(Touch)

Additional information

Room setting

Başlangıç ayarları (Varsayılan konfigürasyon) *Dizayn Simülatör*

Varsayılan Konfigürasyon için ayar (2/2)

"Sıcaklık / istenen kapasite" güvenlik faktörü" girişi olduğunda, "iç ünite" ekrana yansır.

Default configuration

Temperature		Required capacity	
Unit	<input checked="" type="radio"/> C <input type="radio"/> F	Unit	<input checked="" type="radio"/> kW <input type="radio"/> kBTU/h
Indoor unit		Indoor unit	
Cooling	27 80.6	TC	0.5 2
Heating	20 68	SC	0.5 2
Outdoor unit		HC	0.5 2
Cooling	35 95		
Heating	7 44.6		

Outdoor air unit

Cooling

Discharge 18 (C) 64 (F)

Outside DBT 33 91.4

WBT 28.0 82.4

Heating

Discharge 25 (C) 77 (F)

Outside 0 32

Safety factor % 50

Reset

OK

Cancel

Input new outdoor air unit

Name OutAir1

Comments

Model

Airflow rate and static pressure 1080m3/h 50-185Pa

Model ARXH954GTAH

RC Wired RC(Touch)

Cooling

Discharge DBT/WBT 18 (C)

Outside DBT C 33.0

RH % 67.1

Capacity kW 14.4

Heating

Discharge DBT 25 (C)

Outside DBT C 0

Capacity kW 8.9

Additional information

Room setting

Cancel

Add

Input new DX kit - outdoor air unit

Name DX1

Comments

Model Selection ☒ Cooling and Heating ☐ Cooling only ☐ Heating Only

DX kit selection information input

Other unit Head Not In Use

Cooling

Rated TC kW 5.1

Discharge DBT C 18

WBT C 17.5

Outside DBT C 33.0

RH % 67.1

Model UTY-VDXG UTP-VX30A

RC Wired RC(Touch)

Additional information

Room setting

Model name Outdoor air unit

Heating

Rated HC kW 5.7

Discharge DBT C 25

Outside DBT C 0

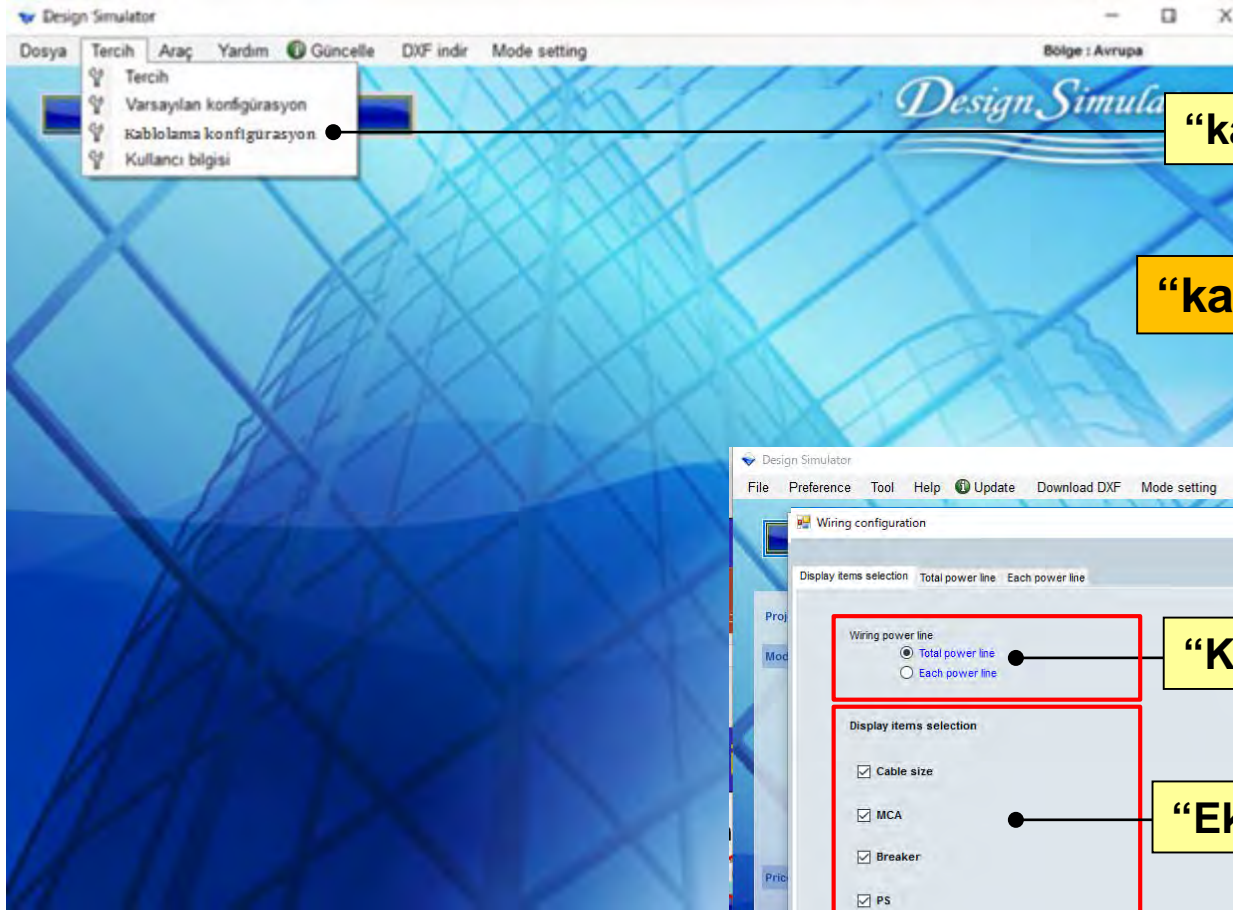
Heat exchanger capacity cm3 960

Input range 1 - 3950

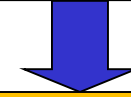
Select picture

Room setting

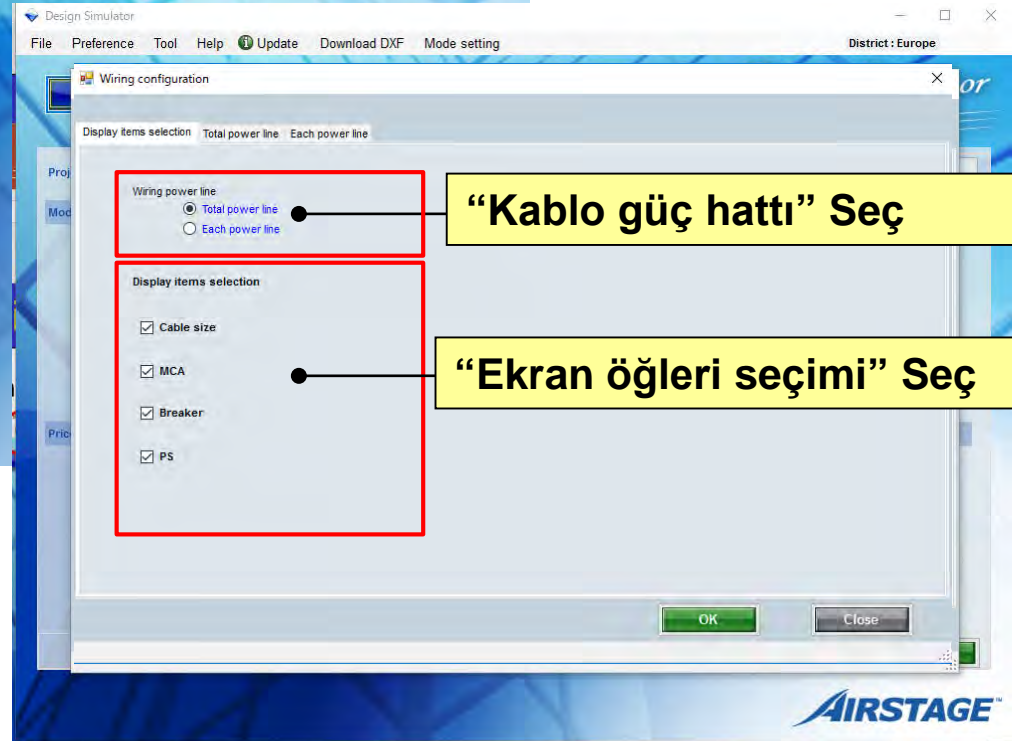
Başlangıç ayarları (Kablolama konfigürasyon) *Dizayn Simülatör*



“kablolama konfigürasyon” seç



“kablolama konfigürasyon” aç

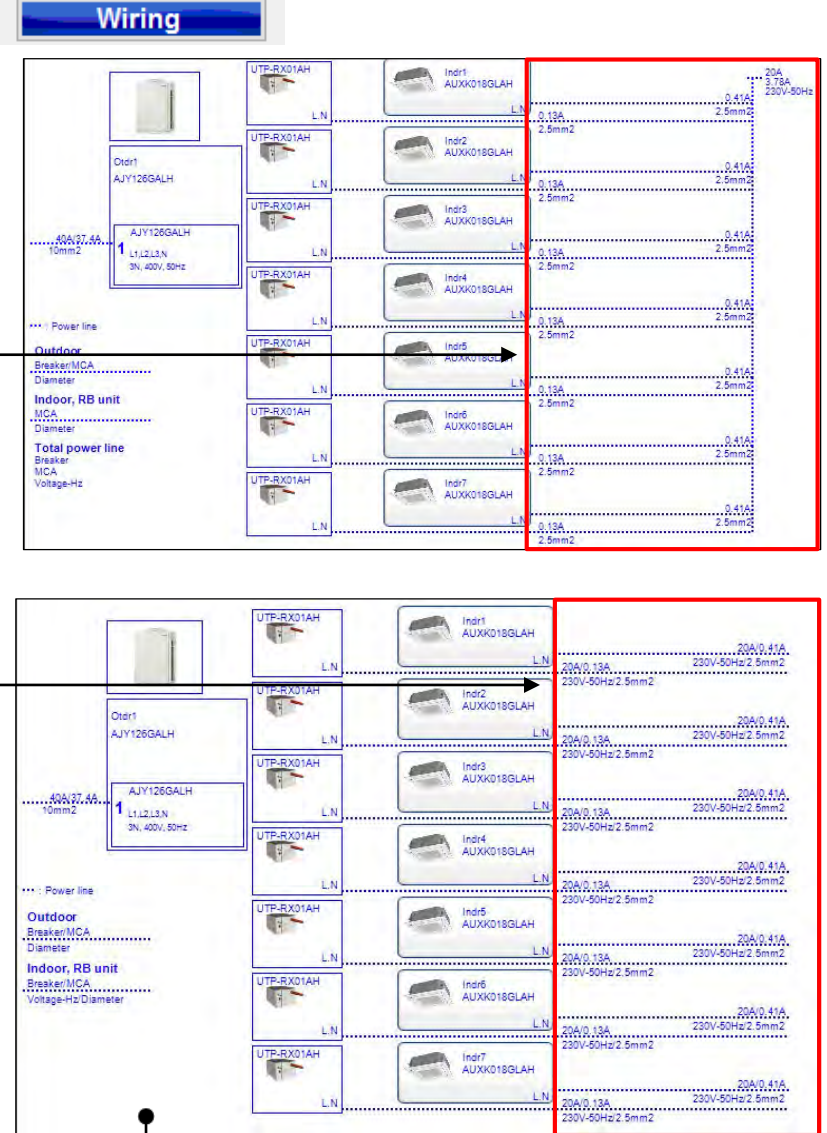
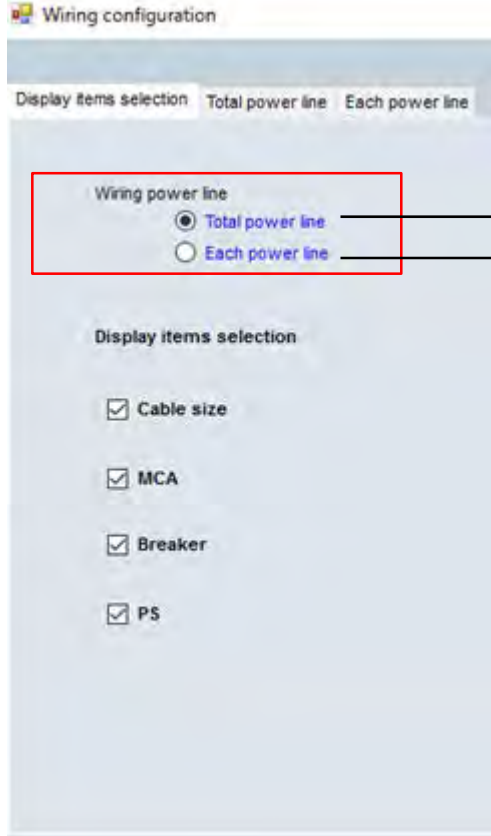


“Kablo güç hattı” Seç

“Ekran öğleri seçimi” Seç

Başlangıç ayarları (Kablolama konfigürasyon) *Dizayn Simülatör*

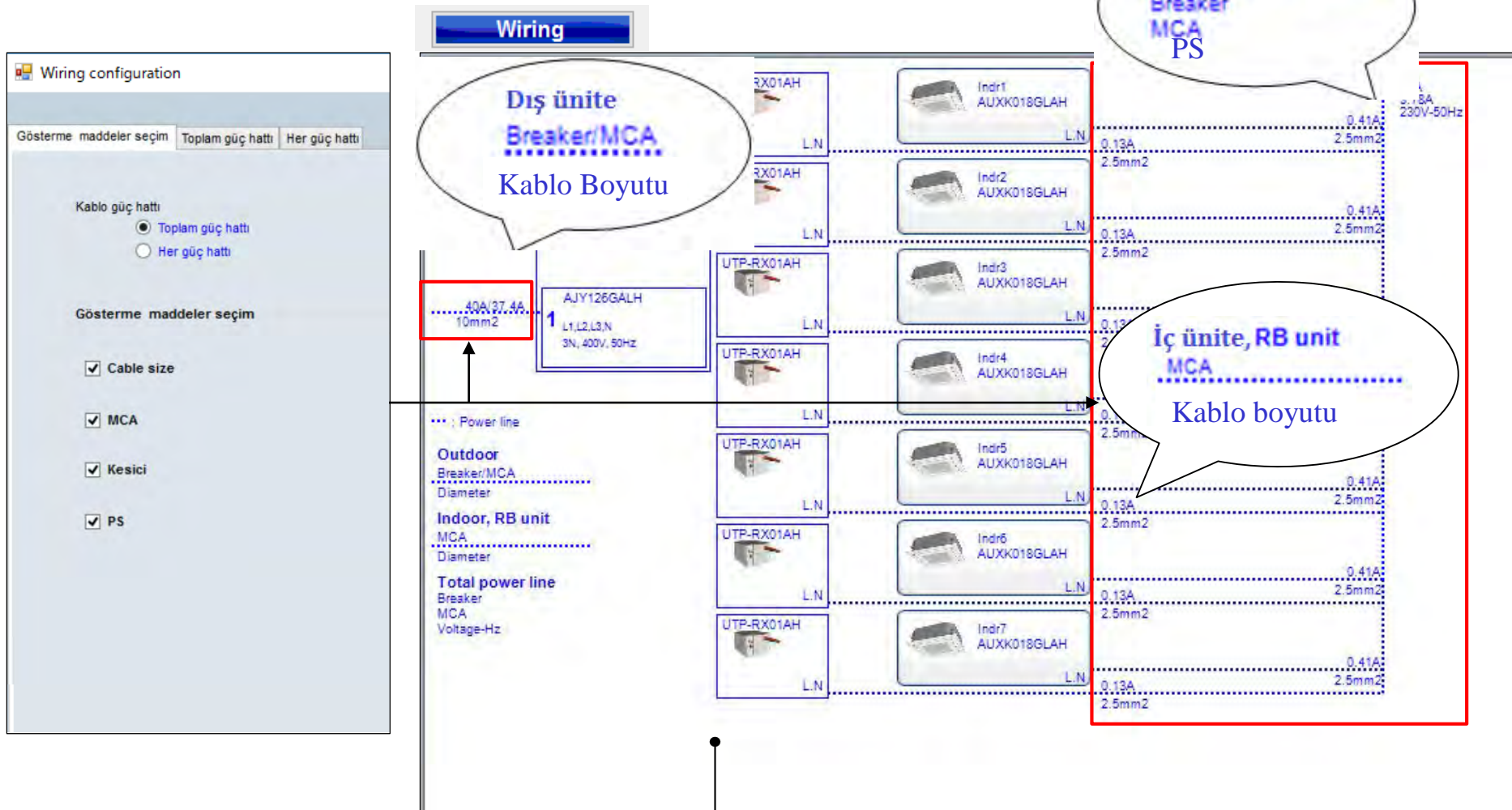
Ekran öğeleri seçimi(1/2)



“Kablo güç hattı” ekran formatı için toplam veya hiçbiri seçilebilir.

Başlangıç ayarları (Kablolama konfigürasyon) *Dizayn Simülatör*

Ekran öğeleri seçimi(2/2)



"Kablolama" da görüntülenen öğeler göstermek / gizlemek için ayarlanabilir

Başlangıç ayarları (Kablolama konfigürasyon) *Dizayn Simülatör*

Toplam güç hattı (1/2)

Wiring configuration

Display items selection Total power line Each power line

Total power line

VRF system

Type V-II Heat Recovery space saving combination

Breaker 20

Limit of total MCA 15

Earth leakage circuit breaker 30

PS 230V-50Hz

Small system

Cable size 2.5mm2

PS 200V-50Hz

8 Room Multi System

Cable size outdoor-branch box 1.5mm2

Cable size branch box-branch box 1.5mm2

Reset

OK Close

“VRF sistem tipi” seç

“Sigorta” girişi

“MCA toplam limiti” girişi

“Toprak kaçağı devre sigortası”Seç

“PS” girişi

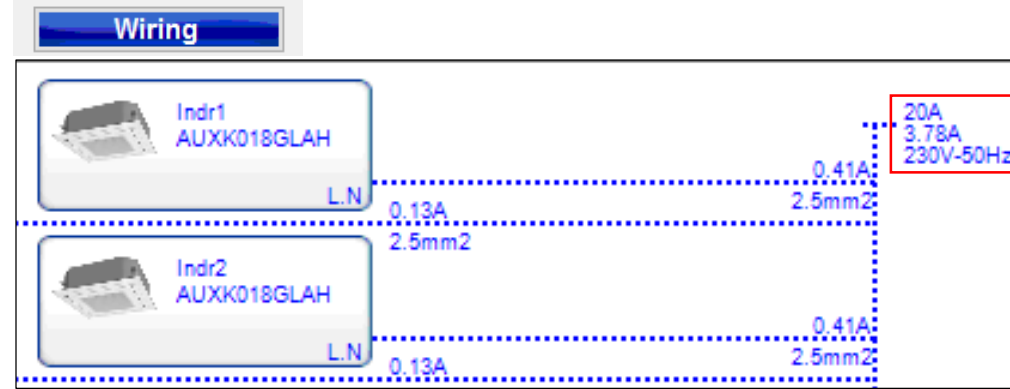
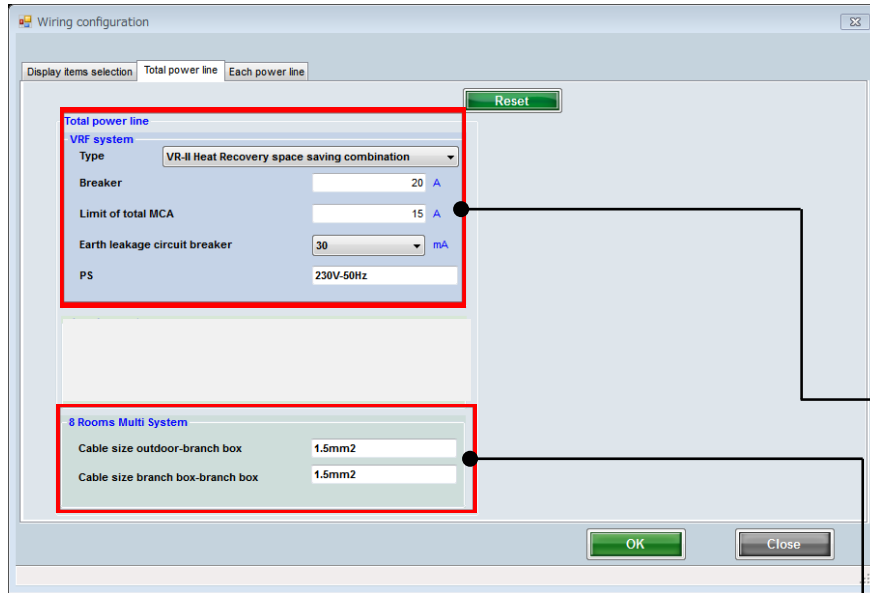
“Kablo” girişi

“Dış ünite kablo boyutu-branch box”girişi

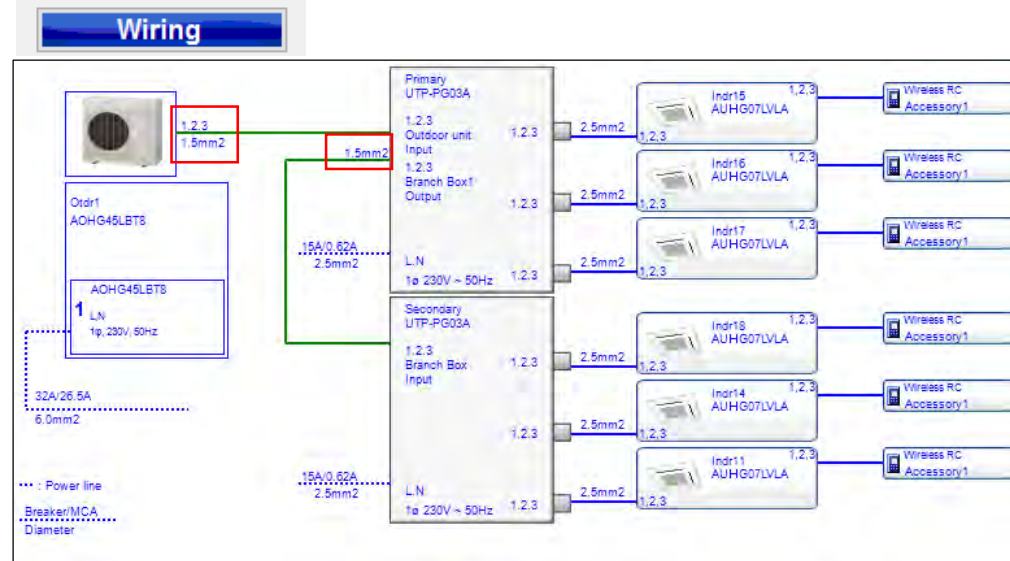
“Kablo boyutu branch box-branch box” girişi

Başlangıç ayarları (Kablolama konfigürasyon) *Dizayn Simülatör*

Toplam Güç hattı(2/2)



“Toplam güç hattı” VRF sisteminin her türü için ayarlanabilir.



“Toplam güç hattı” 8odalı multi sistemin her türü için ayarlanabilir

Ekran değeri ve “kablolama diyagramı” sınır değeri değiştirilebilir

Başlangıç ayarları(kablolama konfigürasyon) Dizayn Simülatör

Her güç hattı(1/2)

Wiring configuration

Gösterme maddeler seçimi Toplam güç hattı Her güç hattı

Seriler Hepsi Unite Hepsi Sınıflama

Seriler	Unite	Tip	Model	MCA (A)	Cable size	Kesici (A)	PS
FM	Dış	8 oda için multi sistem	AOHG45LBT8	26,5	6.0mm2	32	1φ, 230V, 50Hz
FM	içeri	Döşeme Tipi/Tavan Tipi	ABHG14LVTA	0,26	2.5mm2	0	200V-50Hz
FM	içeri	Döşeme Tipi/Tavan Tipi	ABHG18LVTB	0,45	2.5mm2	0	200V-50Hz
FM	içeri	Duvar	ASHG07LJCA	0,17	2.5mm2	0	200V-50Hz
FM	içeri	Duvar	ASHG09LJCA	0,19	2.5mm2	0	200V-50Hz
FM	içeri	Duvar	ASHG12LJCA	0,24	2.5mm2	0	200V-50Hz
FM	içeri	Duvar	ASHG18LFCA	0,41	2.5mm2	0	200V-50Hz
FM	içeri	Duvar	ASHG24LFCC	0,66	2.5mm2	0	200V-50Hz
FM	içeri	Duvar(İnce)	ASHG07LUCA	0,16	2.5mm2	0	200V-50Hz
FM	içeri	Duvar(İnce)	ASHG09LUCA	0,18	2.5mm2	0	200V-50Hz
FM	içeri	Duvar(İnce)	ASHG12LUCA	0,21	2.5mm2	0	200V-50Hz
FM	içeri	Duvar(İnce)	ASHG14LUCA	0,25	2.5mm2	0	200V-50Hz
FM	içeri	Duvar(İnce)	ASHG18LFCA	0,41	2.5mm2	0	200V-50Hz
FM	içeri	Duvar(İnce)	ASHG24LFCC	0,66	2.5mm2	0	200V-50Hz
FM	içeri	İnce Kanallı (Drenaj Pompası Dahili)	ARHG07LLTA	0,41	2.5mm2	0	200V-50Hz
FM	içeri	İnce Kanallı (Drenaj Pompası Dahili)	ARHG09LLTA	0,38	2.5mm2	0	200V-50Hz
FM	içeri	İnce Kanallı (Drenaj Pompası Dahili)	ARHG12LLTB	0,44	2.5mm2	0	200V-50Hz
FM	içeri	İnce Kanallı (Drenaj Pompası Dahili)	ARHG14LLTB	0,64	2.5mm2	0	200V-50Hz

Tamam Kapat

“VRF sistem tipi” seç

“Kablo boyutu” girişi

“Sigorta” girişi

“FZ” girişi

Başlangıç ayarları(kablolama konfigürasyon) *Dizayn Simülatör*

Her güç hattı (2/2)

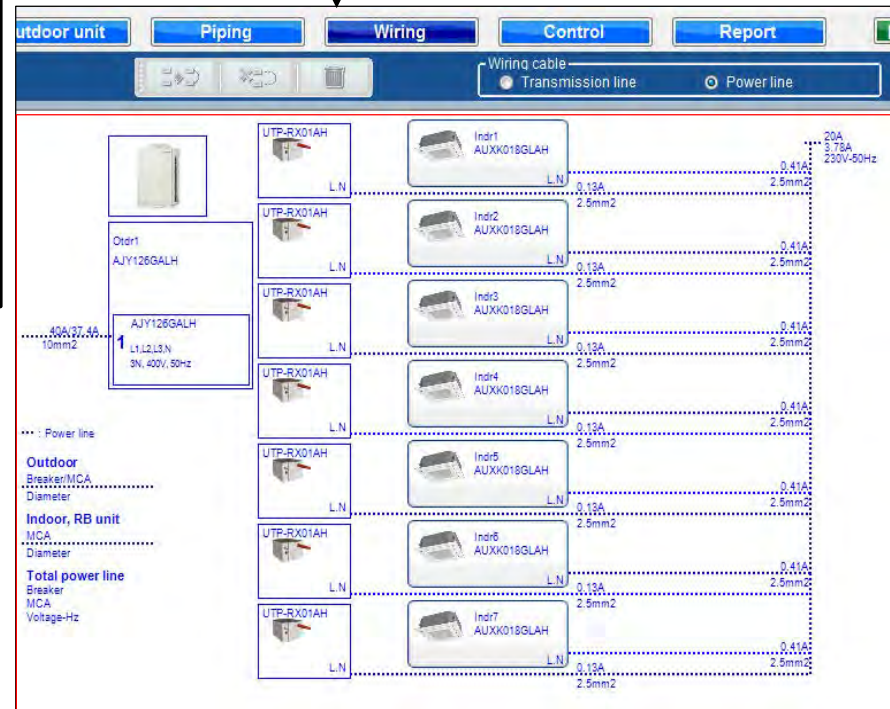
Wiring configuration

Display items selection Total power line Each power line

Series: All Unit: All Reset

Series	Unit	Type	Model	MCA (A)	Cable size	Breaker (A)	PS
FM	Outdoor	8 Rooms Multi System	AOYG45LBT8	26.5	6.0mm2	32	1φ, 230V, 50Hz
FM	Indoor	Compact cassette	AUYG07LVLA	0.19	2.5mm2	0	200V-50Hz
FM	Indoor	Compact cassette	AUYG09LVLA	0.19	2.5mm2	0	200V-50Hz
FM	Indoor	Compact cassette	AUYG12LVLB	0.24	2.5mm2	0	200V-50Hz
FM	Indoor	Compact cassette	AUYG14LVLB	0.28	2.5mm2	0	200V-50Hz
FM	Indoor	Compact cassette	AUYG18LVLB	0.38	2.5mm2	0	200V-50Hz
FM	Indoor	Floor	AGYG09LVCA	0.19	2.5mm2	0	200V-50Hz
FM	Indoor	Floor	AGYG12LVCA	0.23	2.5mm2	0	200V-50Hz
FM	Indoor	Floor	AGYG14LVCA	0.25	2.5mm2	0	200V-50Hz
FM	Indoor	Floor/ceiling	ABYG14LVTA	0.26	2.5mm2	0	200V-50Hz
FM	Indoor	Floor/ceiling	ABYG18LVTB	0.45	2.5mm2	0	200V-50Hz
FM	Indoor	Slim duct(Drain pump internal)	ARYG07LLTA	0.41	2.5mm2	0	200V-50Hz
FM	Indoor	Slim duct(Drain pump internal)	ARYG09LLTA	0.38	2.5mm2	0	200V-50Hz
FM	Indoor	Slim duct(Drain pump internal)	ARYG12LLTB	0.44	2.5mm2	0	200V-50Hz
FM	Indoor	Slim duct(Drain pump internal)	ARYG14LLTB	0.64	2.5mm2	0	200V-50Hz
FM	Indoor	Slim duct(Drain pump internal)	ARYG18LLTB	0.55	2.5mm2	0	200V-50Hz
FM	Indoor	Wall mounted	ASYG07LJCA	0.17	2.5mm2	0	200V-50Hz
FM	Indoor	Wall mounted	ASYG09LJCA	0.19	2.5mm2	0	200V-50Hz

OK Close



**"Kablolama şeması" nın görüntü değeri
seriye bağıli olarak değıştirilebilir.
İç ünite için" Sigorta (A) "
değıştirilemez**

Başlangıç ayarları (Kullanıcı bilgisi) *Dizayn Simülatör*

The image shows the 'Design Simulator' software interface. The top menu bar includes 'Dosya', 'Tercih', 'Araç', 'Yardım', 'Güncelle', 'DXF indir', and 'Mode setting'. The 'Tercih' (Preference) menu is open, showing options: 'Tercih', 'Varsayılan konfigürasyon', 'Kablolama konfigürasyon', and 'Kullanıcı bilgisi'. A yellow box with the text '“Kullanıcı bilgisi” seç' points to the 'Kullanıcı bilgisi' option. A blue arrow points down to a yellow box with the text '“Kullanıcı bilgisi menü” açıldı'. Below this, the 'User information' dialog box is shown, which contains three input fields: 'Your name', 'Your company', and 'E-mail address'. A yellow box with the text '“Adınız” girin' points to the 'Your name' field. Another yellow box with the text '“Firmanız” girin' points to the 'Your company' field. A third yellow box with the text '“e-mail adresini” girin' points to the 'E-mail address' field. The dialog box also has a checkbox for 'Your name' and a checkbox for 'Your company'. The background of the software interface shows a blue grid pattern and the 'Design Simulator' logo. The 'AIRSTAGE' logo is visible in the bottom right corner.

“Kullanıcı bilgisi” seç

“Kullanıcı bilgisi menü” açıldı

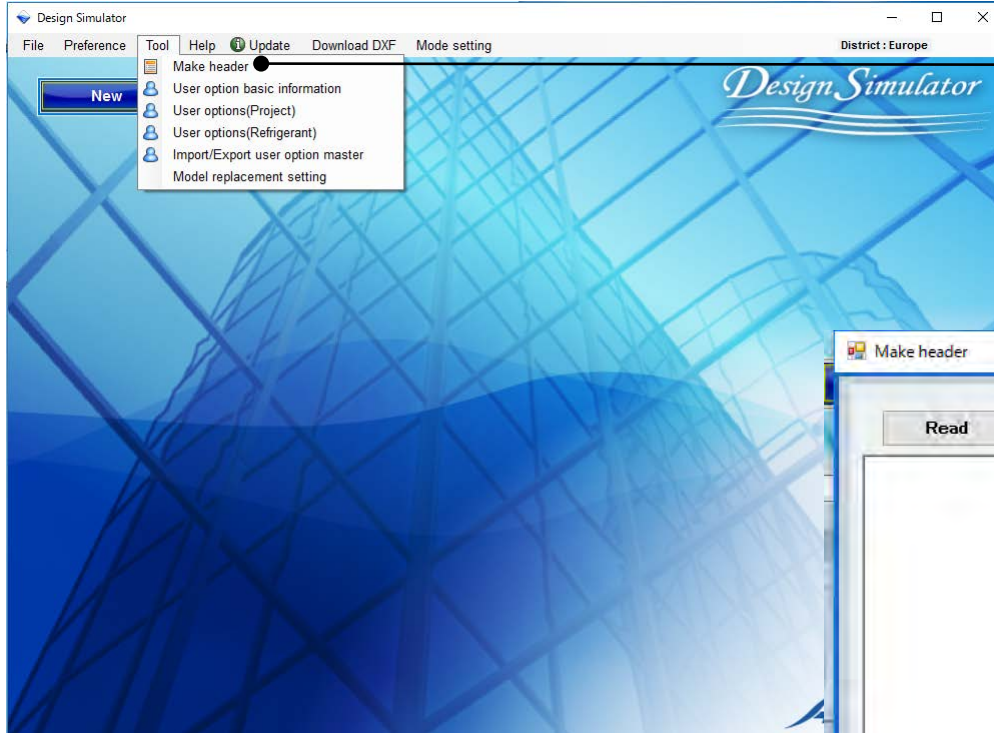
“Adınız” girin

“Firmanız” girin

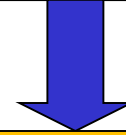
“e-mail adresini” girin

Başlangıç ayarları

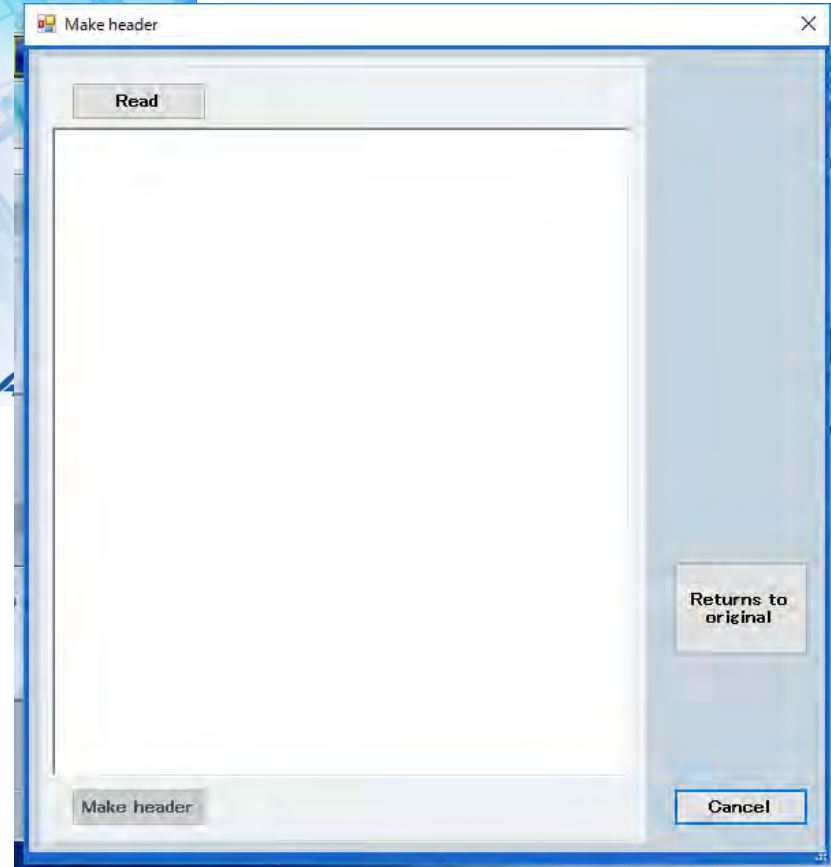
Dizayn Simülatör



“Başlık yap” Seç



Başlık yap açılır

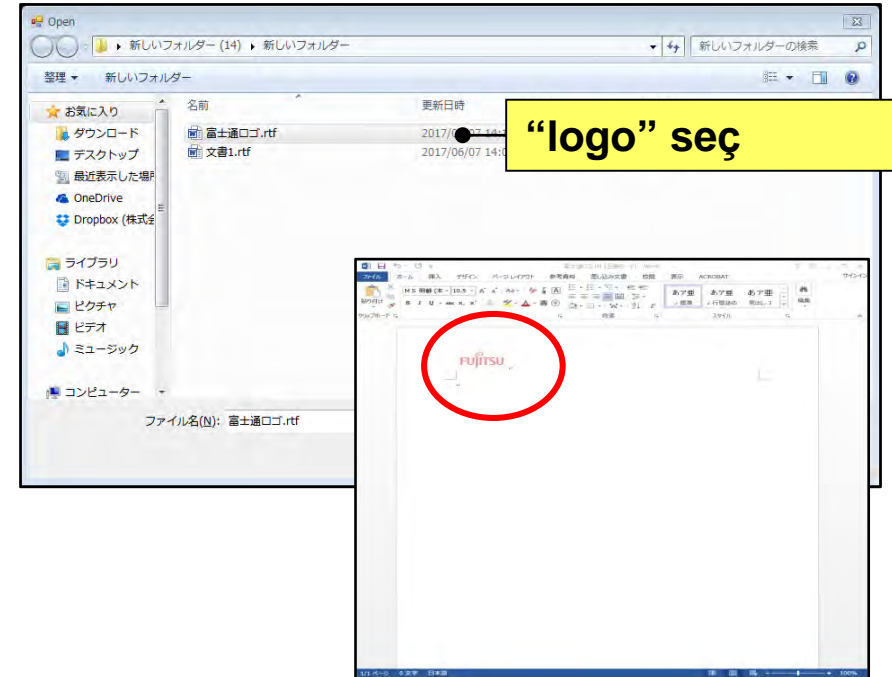
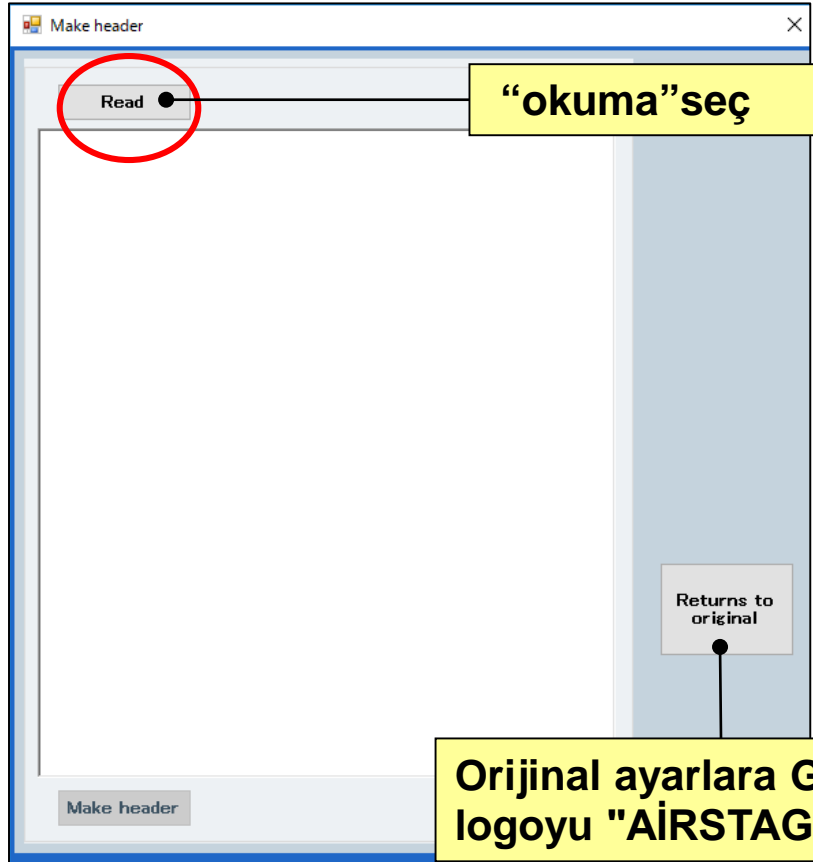


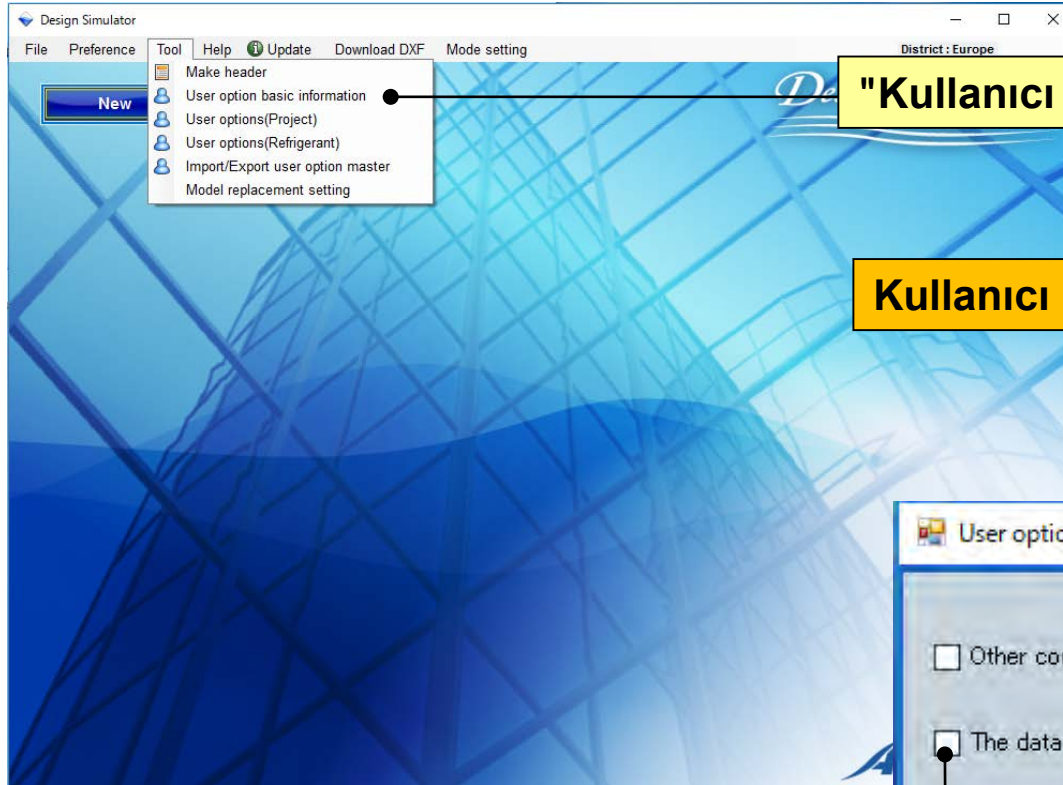
Başlangıç ayarları

Dizayn Simülatör

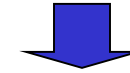
Başlık yap

Rapor Başlığı logosu her şirket için serbestçe değiştirilebilir

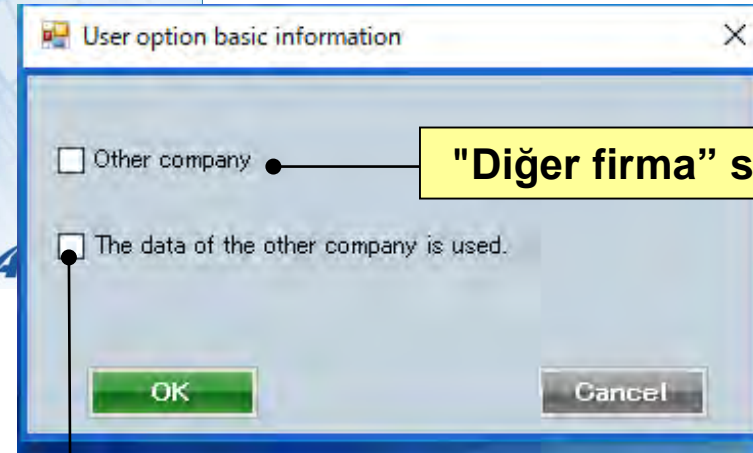




"Kullanıcı seçeneği temel bilgiler" i seçin



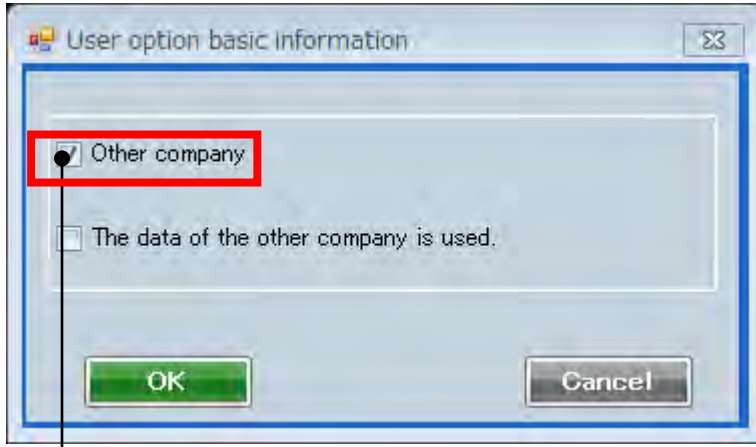
Kullanıcı seçeneği temel bilgi menüsü açılır



"Diğer firma" seç

"Diğer şirketin bilgisi kullanılır " ı seçin.

Kullanıcı seçeneği temel bilgiler



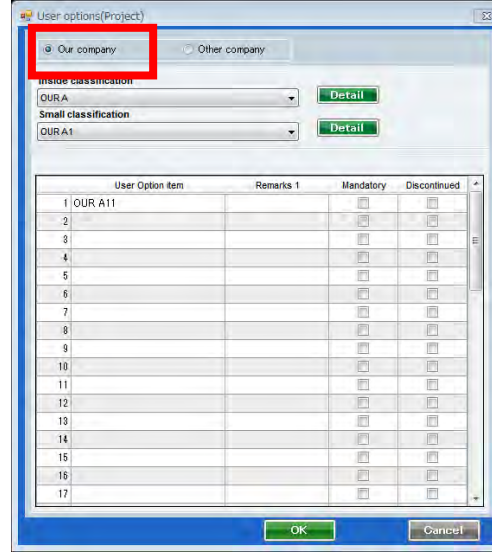
User option basic information

☒ Other company

☐ The data of the other company is used.

OK Cancel

Sadece şirketinizde kayıtlı seçenekler seçilebilir



User options(Project)

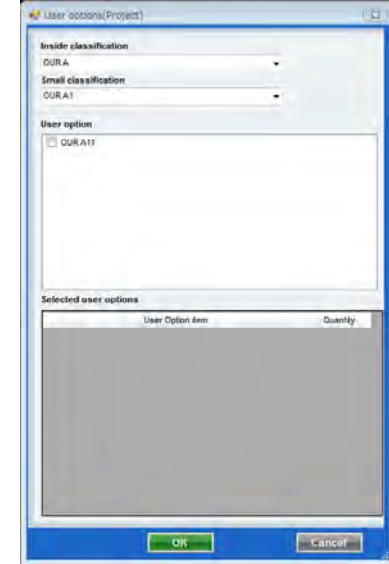
☒ Our company ☐ Other company

Inside classification: OUR A

Small classification: OUR A1

User Option item	Remarks 1	Mandatory	Discontinued
1 OUR A11		<input type="checkbox"/>	<input type="checkbox"/>
2		<input type="checkbox"/>	<input type="checkbox"/>
3		<input type="checkbox"/>	<input type="checkbox"/>
4		<input type="checkbox"/>	<input type="checkbox"/>
5		<input type="checkbox"/>	<input type="checkbox"/>
6		<input type="checkbox"/>	<input type="checkbox"/>
7		<input type="checkbox"/>	<input type="checkbox"/>
8		<input type="checkbox"/>	<input type="checkbox"/>
9		<input type="checkbox"/>	<input type="checkbox"/>
10		<input type="checkbox"/>	<input type="checkbox"/>
11		<input type="checkbox"/>	<input type="checkbox"/>
12		<input type="checkbox"/>	<input type="checkbox"/>
13		<input type="checkbox"/>	<input type="checkbox"/>
14		<input type="checkbox"/>	<input type="checkbox"/>
15		<input type="checkbox"/>	<input type="checkbox"/>
16		<input type="checkbox"/>	<input type="checkbox"/>
17		<input type="checkbox"/>	<input type="checkbox"/>

OK Cancel



User options(Project)

Inside classification: OUR A

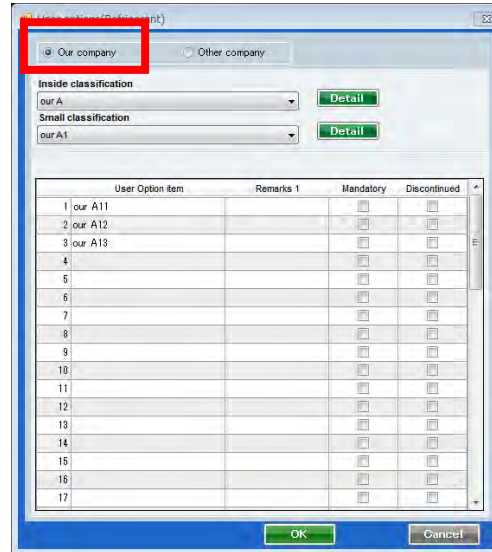
Small classification: OUR A1

User option: ☐ OUR A11

Selected user options:

User Option item	Quantity
------------------	----------

OK Cancel



User options(Project)

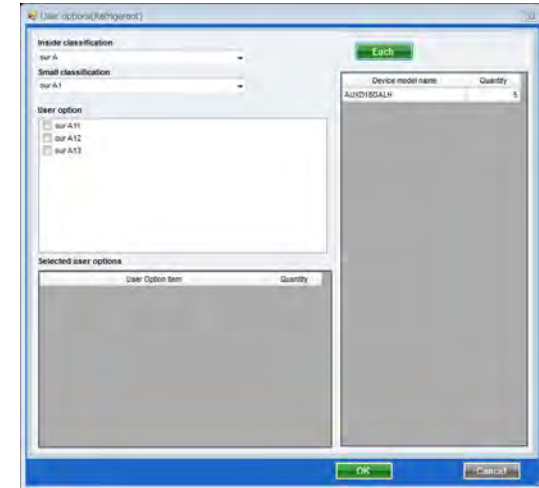
☒ Our company ☐ Other company

Inside classification: our A

Small classification: our A1

User Option item	Remarks 1	Mandatory	Discontinued
1 our A11		<input type="checkbox"/>	<input type="checkbox"/>
2 our A12		<input type="checkbox"/>	<input type="checkbox"/>
3 our A13		<input type="checkbox"/>	<input type="checkbox"/>
4		<input type="checkbox"/>	<input type="checkbox"/>
5		<input type="checkbox"/>	<input type="checkbox"/>
6		<input type="checkbox"/>	<input type="checkbox"/>
7		<input type="checkbox"/>	<input type="checkbox"/>
8		<input type="checkbox"/>	<input type="checkbox"/>
9		<input type="checkbox"/>	<input type="checkbox"/>
10		<input type="checkbox"/>	<input type="checkbox"/>
11		<input type="checkbox"/>	<input type="checkbox"/>
12		<input type="checkbox"/>	<input type="checkbox"/>
13		<input type="checkbox"/>	<input type="checkbox"/>
14		<input type="checkbox"/>	<input type="checkbox"/>
15		<input type="checkbox"/>	<input type="checkbox"/>
16		<input type="checkbox"/>	<input type="checkbox"/>
17		<input type="checkbox"/>	<input type="checkbox"/>

OK Cancel



User options(Refrigerant)

Inside classification: our A

Small classification: our A1

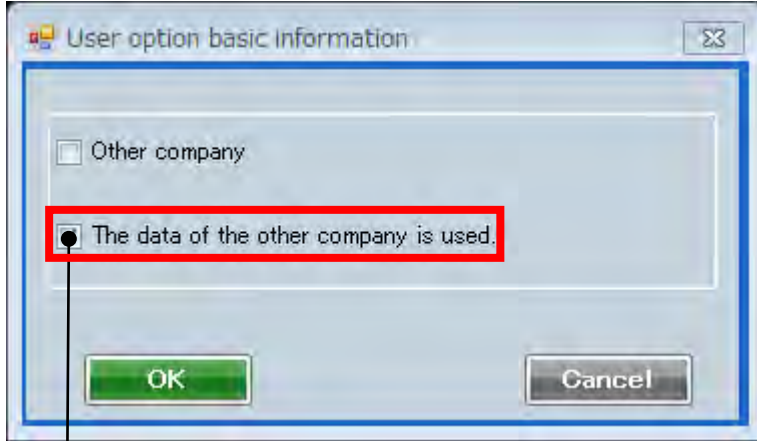
User option: ☐ our A11 ☐ our A12 ☐ our A13

Selected user options:

User Option item	Quantity
------------------	----------

OK Cancel

Kullanıcı seçeneği temel bilgiler



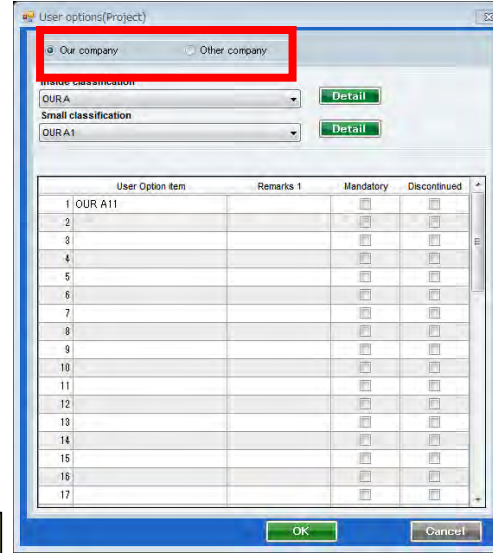
User option basic information

☐ Other company

☒ The data of the other company is used.

OK Cancel

Şirketinizde ve diğer şirkette kayıtlı her iki seçenek de seçilebilir



User options(Project)

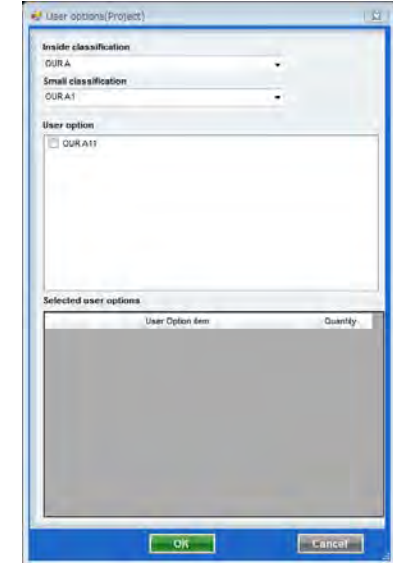
☒ Our company ☐ Other company

Inside classification: OUR A Detail

Small classification: OUR A1 Detail

User Option Item	Remarks 1	Mandatory	Discontinued
1 OUR A11		<input type="checkbox"/>	<input type="checkbox"/>
2		<input type="checkbox"/>	<input type="checkbox"/>
3		<input type="checkbox"/>	<input type="checkbox"/>
4		<input type="checkbox"/>	<input type="checkbox"/>
5		<input type="checkbox"/>	<input type="checkbox"/>
6		<input type="checkbox"/>	<input type="checkbox"/>
7		<input type="checkbox"/>	<input type="checkbox"/>
8		<input type="checkbox"/>	<input type="checkbox"/>
9		<input type="checkbox"/>	<input type="checkbox"/>
10		<input type="checkbox"/>	<input type="checkbox"/>
11		<input type="checkbox"/>	<input type="checkbox"/>
12		<input type="checkbox"/>	<input type="checkbox"/>
13		<input type="checkbox"/>	<input type="checkbox"/>
14		<input type="checkbox"/>	<input type="checkbox"/>
15		<input type="checkbox"/>	<input type="checkbox"/>
16		<input type="checkbox"/>	<input type="checkbox"/>
17		<input type="checkbox"/>	<input type="checkbox"/>

OK Cancel



User options(Project)

Inside classification: OUR A

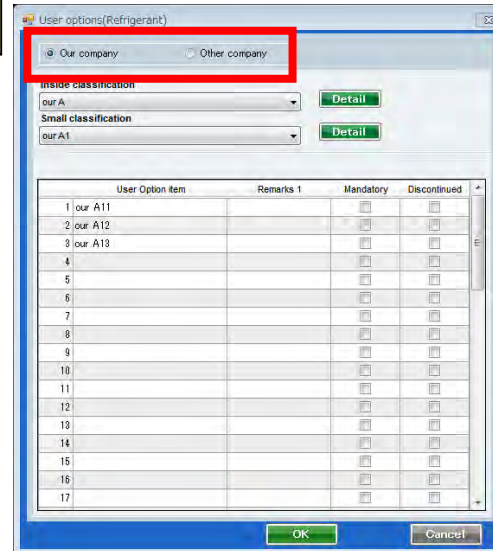
Small classification: OUR A1

User option: ☐ OUR A11

Selected user options:

User Option Item	Quantity
------------------	----------

OK Cancel



User options(Refrigerant)

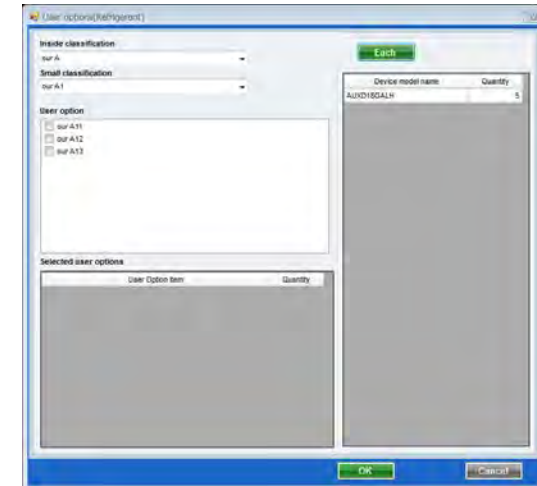
☒ Our company ☐ Other company

Inside classification: our A Detail

Small classification: our A1 Detail

User Option Item	Remarks 1	Mandatory	Discontinued
1 our A11		<input type="checkbox"/>	<input type="checkbox"/>
2 our A12		<input type="checkbox"/>	<input type="checkbox"/>
3 our A13		<input type="checkbox"/>	<input type="checkbox"/>
4		<input type="checkbox"/>	<input type="checkbox"/>
5		<input type="checkbox"/>	<input type="checkbox"/>
6		<input type="checkbox"/>	<input type="checkbox"/>
7		<input type="checkbox"/>	<input type="checkbox"/>
8		<input type="checkbox"/>	<input type="checkbox"/>
9		<input type="checkbox"/>	<input type="checkbox"/>
10		<input type="checkbox"/>	<input type="checkbox"/>
11		<input type="checkbox"/>	<input type="checkbox"/>
12		<input type="checkbox"/>	<input type="checkbox"/>
13		<input type="checkbox"/>	<input type="checkbox"/>
14		<input type="checkbox"/>	<input type="checkbox"/>
15		<input type="checkbox"/>	<input type="checkbox"/>
16		<input type="checkbox"/>	<input type="checkbox"/>
17		<input type="checkbox"/>	<input type="checkbox"/>

OK Cancel



User options(Refrigerant)

Inside classification: our A Each

Small classification: our A1

User option: ☐ our A11 ☐ our A12 ☐ our A13

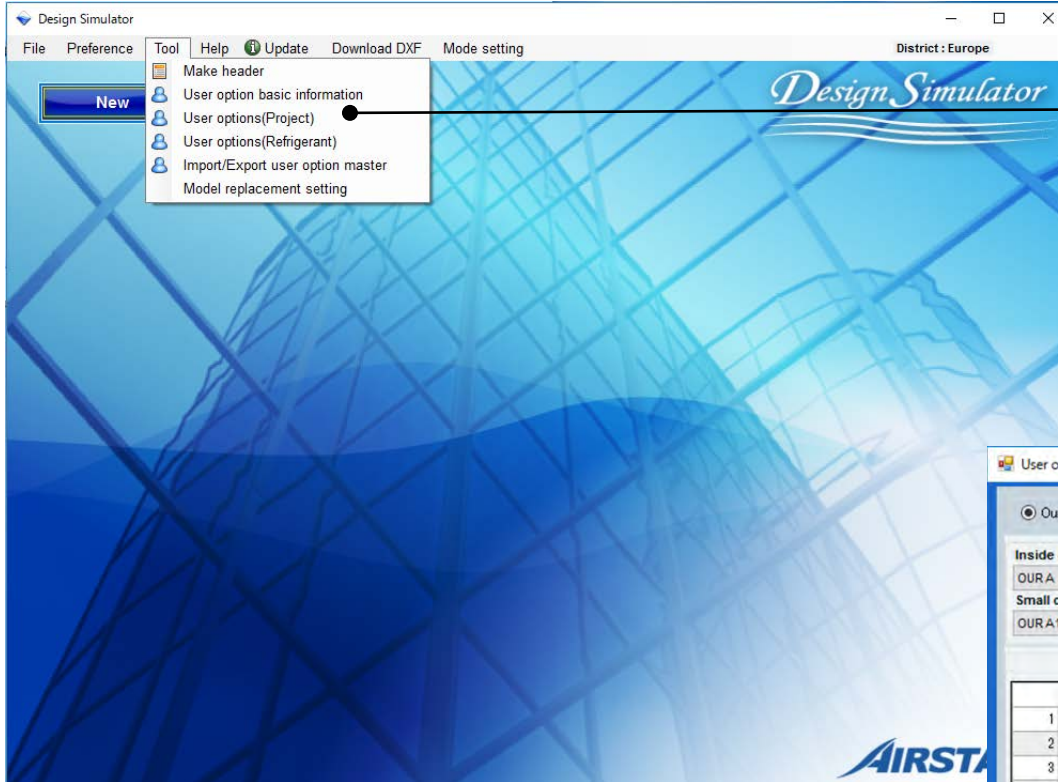
Selected user options:

User Option Item	Quantity
------------------	----------

OK Cancel

Başlangıç ayarları

Dizayn Simülatör



“Kullanıcı opsiyonu
(Proje)” seç



“Kullanıcı opsiyonu
(Proje)” açılır

User Option item	Remarks 1	Mandatory	Discontinued
1 OUR A		<input type="checkbox"/>	<input checked="" type="checkbox"/>
2		<input type="checkbox"/>	<input type="checkbox"/>
3		<input type="checkbox"/>	<input type="checkbox"/>
4		<input type="checkbox"/>	<input type="checkbox"/>
5		<input type="checkbox"/>	<input type="checkbox"/>
6		<input type="checkbox"/>	<input type="checkbox"/>
7		<input type="checkbox"/>	<input type="checkbox"/>
8		<input type="checkbox"/>	<input type="checkbox"/>
9		<input type="checkbox"/>	<input type="checkbox"/>
10		<input type="checkbox"/>	<input type="checkbox"/>
11		<input type="checkbox"/>	<input type="checkbox"/>
12		<input type="checkbox"/>	<input type="checkbox"/>
13		<input type="checkbox"/>	<input type="checkbox"/>
14		<input type="checkbox"/>	<input type="checkbox"/>
15		<input type="checkbox"/>	<input type="checkbox"/>
16		<input type="checkbox"/>	<input type="checkbox"/>
17		<input type="checkbox"/>	<input type="checkbox"/>

Kullanıcı opsiyonu(Proje)(1/2)

User options(Project)

☒ Our company ☐ Other company

Inside classification
OUR A Detail

Small classification
OUR A1 Detail

User Option item	Remarks 1	Mandatory	Discontinued
1 OUR A		<input type="checkbox"/>	<input checked="" type="checkbox"/>
2		<input type="checkbox"/>	<input type="checkbox"/>
3		<input type="checkbox"/>	<input type="checkbox"/>
4		<input type="checkbox"/>	<input type="checkbox"/>
5		<input type="checkbox"/>	<input type="checkbox"/>
6		<input type="checkbox"/>	<input type="checkbox"/>
7		<input type="checkbox"/>	<input type="checkbox"/>
8		<input type="checkbox"/>	<input type="checkbox"/>
9		<input type="checkbox"/>	<input type="checkbox"/>
10		<input type="checkbox"/>	<input type="checkbox"/>
11		<input type="checkbox"/>	<input type="checkbox"/>
12		<input type="checkbox"/>	<input type="checkbox"/>
13		<input type="checkbox"/>	<input type="checkbox"/>
14		<input type="checkbox"/>	<input type="checkbox"/>
15		<input type="checkbox"/>	<input type="checkbox"/>
16		<input type="checkbox"/>	<input type="checkbox"/>
17		<input type="checkbox"/>	<input type="checkbox"/>

OK Cancel



Design Simulator

File Preference Tool Help Update Download DXF Mode setting

District : Europe

New Open

Project Name Management Number User option Detail

Model Selection

VRF system 2017/06/07 Previous models

Price quote

Price list Quotation

User options(Project)

Inside classification
OUR A

Small classification
OUR A

User option

selected user options

User Option item	Quantity
------------------	----------

OK Cancel

” Üretimi sonlandırılmış ” seçeneğini seçin
Kontrol edilen seçenekler seçim listesinde
görüntülenmez

Kullanıcı opsiyonu(Proje)(2/2)

User options(Project)

☒ Our company ☐ Other company

Inside classification
OUR A Detail

Small classification
OUR A1 Detail

User Option item	Remarks 1	Mandatory	Discontinued
1 OUR A		<input checked="" type="checkbox"/>	<input type="checkbox"/>
2		<input type="checkbox"/>	<input type="checkbox"/>
3		<input type="checkbox"/>	<input type="checkbox"/>
4		<input type="checkbox"/>	<input type="checkbox"/>
5		<input type="checkbox"/>	<input type="checkbox"/>
6		<input type="checkbox"/>	<input type="checkbox"/>
7		<input type="checkbox"/>	<input type="checkbox"/>
8		<input type="checkbox"/>	<input type="checkbox"/>
9		<input type="checkbox"/>	<input type="checkbox"/>
10		<input type="checkbox"/>	<input type="checkbox"/>
11		<input type="checkbox"/>	<input type="checkbox"/>
12		<input type="checkbox"/>	<input type="checkbox"/>
13		<input type="checkbox"/>	<input type="checkbox"/>
14		<input type="checkbox"/>	<input type="checkbox"/>
15		<input type="checkbox"/>	<input type="checkbox"/>
16		<input type="checkbox"/>	<input type="checkbox"/>
17		<input type="checkbox"/>	<input type="checkbox"/>

OK Cancel



Design Simulator

File Preference Tool Help Update Download DXF Mode setting

District : Europe

New Open

Project Name Management Number User option Detail

Model Selection

VRF system 2017/06/07

Previous models

Price quote

Price list Quotation

User options(Project)

Inside classification
OUR A

Small classification
OUR A1

User option

☒ OUR A11

Selected user options

User Option item	Quantity
OUR A11	1

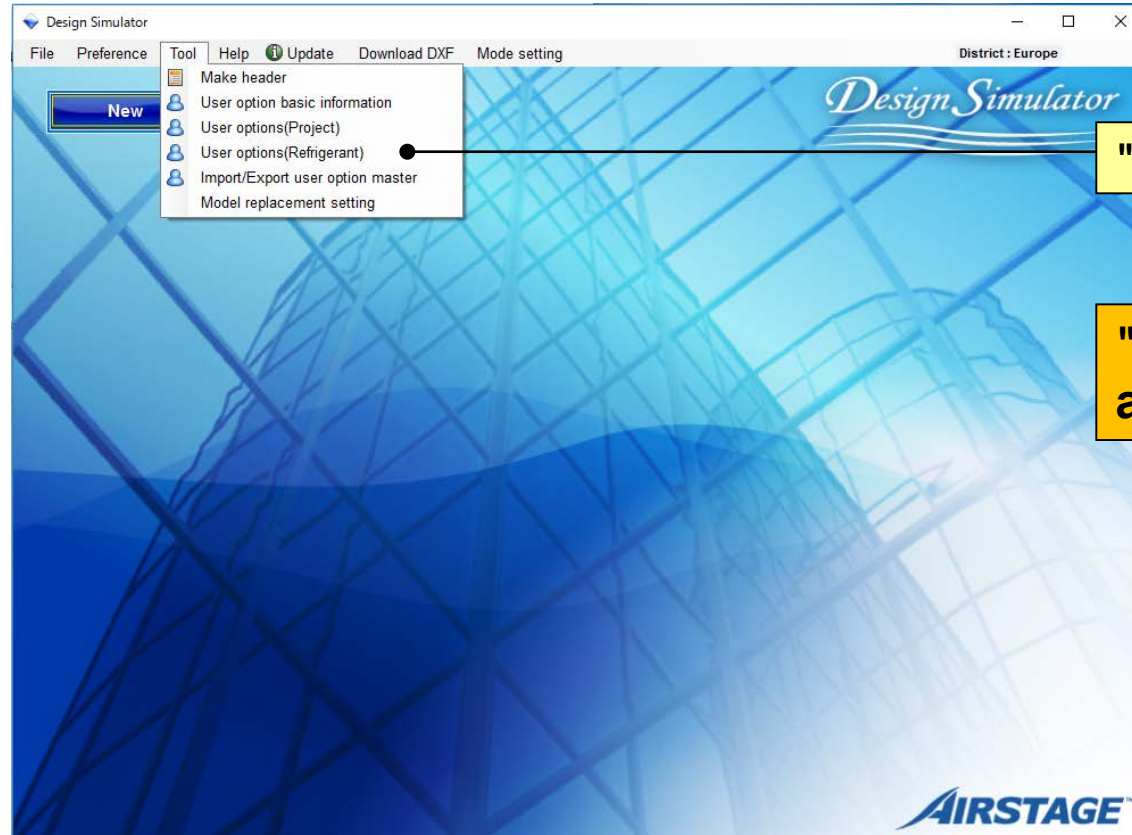
OK Cancel

“Zorunlu” seçeneğini seçin

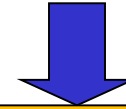
Kontrol edilen seçenekler her zaman projede seçilir

Başlangıç ayarları

Dizayn Simülatör



"Kullanıcı seçeneği" (soğutucu)" Seç



"Kullanıcı seçeneği" (soğutucu)"
açılır

User Option item	Remarks 1	Mandatory	Discontinued
1 A111		<input checked="" type="checkbox"/>	<input type="checkbox"/>
2 A112		<input type="checkbox"/>	<input type="checkbox"/>
3 A113		<input type="checkbox"/>	<input type="checkbox"/>
4		<input type="checkbox"/>	<input type="checkbox"/>
5		<input type="checkbox"/>	<input type="checkbox"/>
6		<input type="checkbox"/>	<input type="checkbox"/>
7		<input type="checkbox"/>	<input type="checkbox"/>
8		<input type="checkbox"/>	<input type="checkbox"/>
9		<input type="checkbox"/>	<input type="checkbox"/>
10		<input type="checkbox"/>	<input type="checkbox"/>
11		<input type="checkbox"/>	<input type="checkbox"/>
12		<input type="checkbox"/>	<input type="checkbox"/>
13		<input type="checkbox"/>	<input type="checkbox"/>
14		<input type="checkbox"/>	<input type="checkbox"/>
15		<input type="checkbox"/>	<input type="checkbox"/>
16		<input type="checkbox"/>	<input type="checkbox"/>
17		<input type="checkbox"/>	<input type="checkbox"/>

Tek tek kullanılacak isteğe bağlı parçalar
kaydedilebilir.

The screenshot shows the Winbox software interface for configuring a refrigerant system. The main window displays a wiring diagram with various components like indoor units, outdoor units, and piping. A dialog box titled "User options(Refrigerant)" is open, allowing the user to select options for the refrigerant system. The dialog box has a red border and contains the following sections:

- Inside classification:** A dropdown menu showing "A1".
- Small classification:** A dropdown menu showing "A11".
- User option:** A list of checkboxes for "A111", "A112", and "A113". The "A111" checkbox is checked.
- Selected user options:** A table showing the selected options.

User Option item	Quantity
A111	1

A yellow callout box with the text "“Kullanıcı seçeneği” seç" points to the "User option" button in the main interface.

Kontrol edilen seçenekler her zaman her soğutucu sistem için seçilir

Kullanıcı seçeneği(soğutucu)(2/2)

User options(Refrigerant)

☒ Our company ☐ Other company

Inside classification: A1 Detail

Small classification: A11 Detail

User Option item	Remarks 1	Mandatory	Discontinued
1 A111		<input type="checkbox"/>	<input checked="" type="checkbox"/>
2 A112		<input type="checkbox"/>	<input type="checkbox"/>
3 A113		<input type="checkbox"/>	<input type="checkbox"/>
4		<input type="checkbox"/>	<input type="checkbox"/>
5		<input type="checkbox"/>	<input type="checkbox"/>
6		<input type="checkbox"/>	<input type="checkbox"/>
7		<input type="checkbox"/>	<input type="checkbox"/>
8		<input type="checkbox"/>	<input type="checkbox"/>
9		<input type="checkbox"/>	<input type="checkbox"/>
10		<input type="checkbox"/>	<input type="checkbox"/>
11		<input type="checkbox"/>	<input type="checkbox"/>
12		<input type="checkbox"/>	<input type="checkbox"/>
13		<input type="checkbox"/>	<input type="checkbox"/>
14		<input type="checkbox"/>	<input type="checkbox"/>
15		<input type="checkbox"/>	<input type="checkbox"/>
16		<input type="checkbox"/>	<input type="checkbox"/>
17		<input type="checkbox"/>	<input type="checkbox"/>

OK Cancel

User options(Refrigerant)

Inside classification: A1 Detail

Small classification: A11 Detail

User option:

☐ A112

☐ A113

Selected user options:

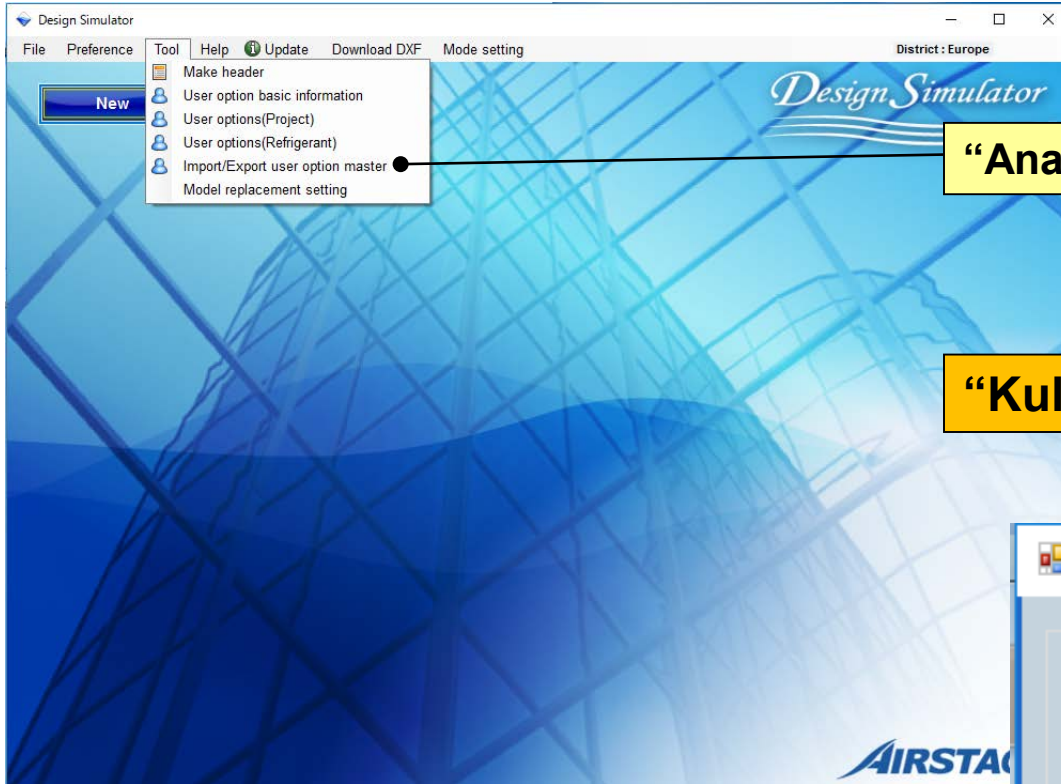
User Option item	Quantity
AUXB04GALH	14

OK Cancel

“Kullanıcı seçeneği” seç

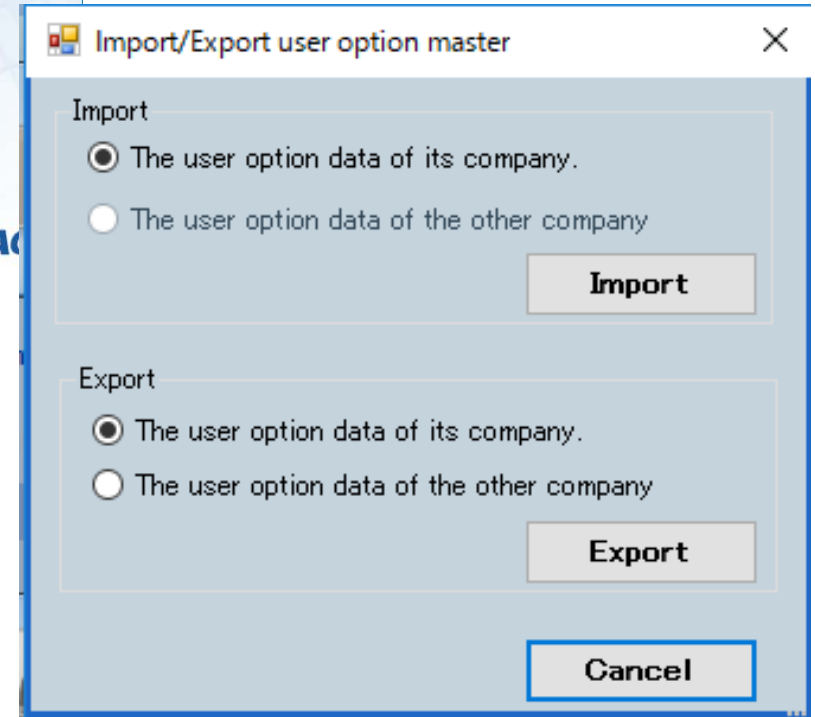
“Devam et” i seçin

Kontrol edilen seçenekler seçim listesinde görüntülenmiyor

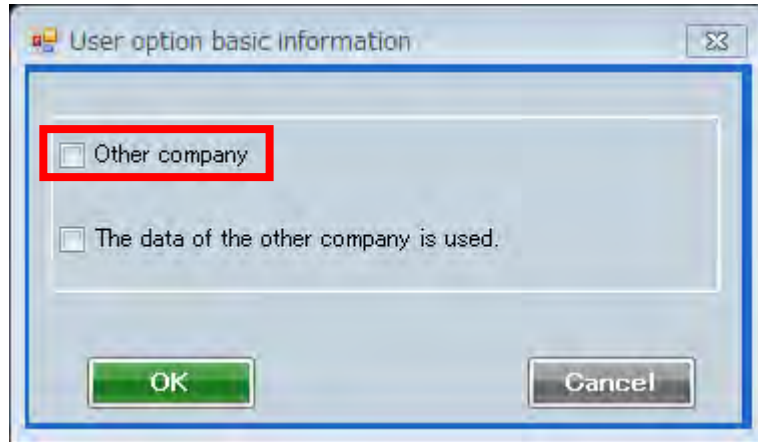


“Ana Kullanıcı seçeneği giriř/çıkıř” seç

“Kullanıcı seçeneği temel bilgiler” açılır.



Ana Kullanıcı seçeneği giriş/çıkış (1/2)



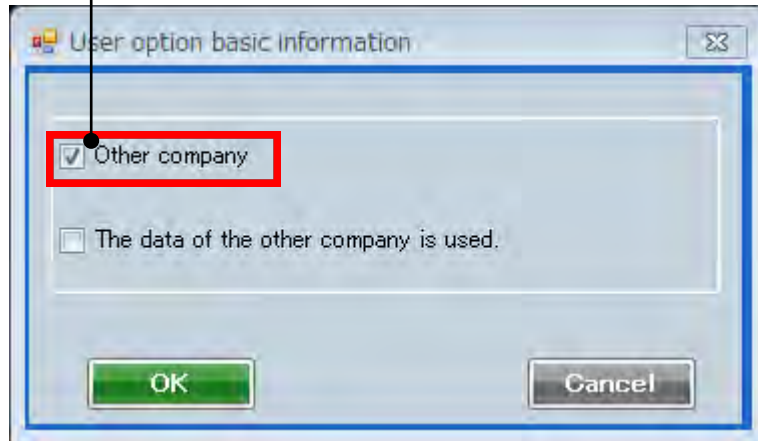
User option basic information

☐ Other company

☐ The data of the other company is used.

OK Cancel

“Diğer firma”

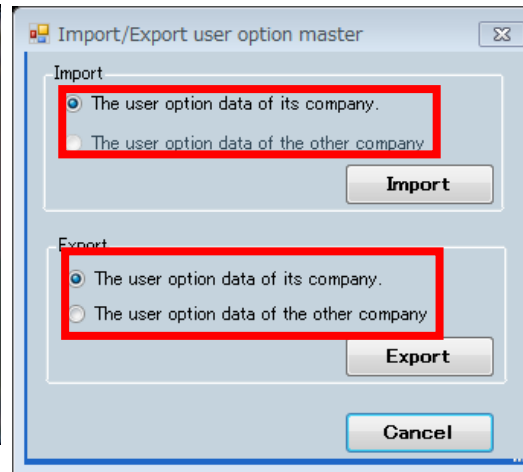


User option basic information

☒ Other company

☐ The data of the other company is used.

OK Cancel



Import/Export user option master

Import

☒ The user option data of its company.

☐ The user option data of the other company.

Import

Export

☒ The user option data of its company.

☐ The user option data of the other company.

Export

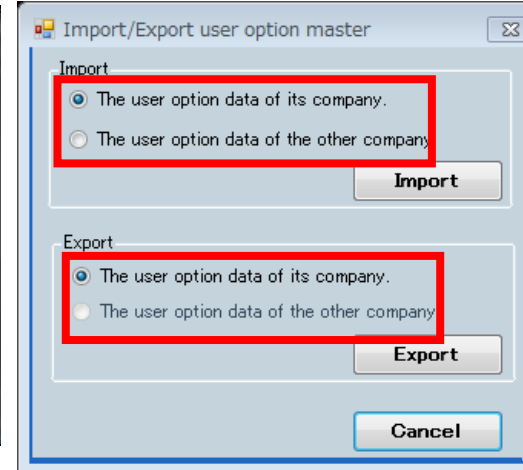
Cancel

Giriş:

Sadece "şirketin kullanıcı seçeneği verileri" seçilebilir.

Çıkış:

Her iki öge de seçilebilir.



Import/Export user option master

Import

☒ The user option data of its company.

☐ The user option data of the other company.

Import

Export

☒ The user option data of its company.

☐ The user option data of the other company.

Export

Cancel

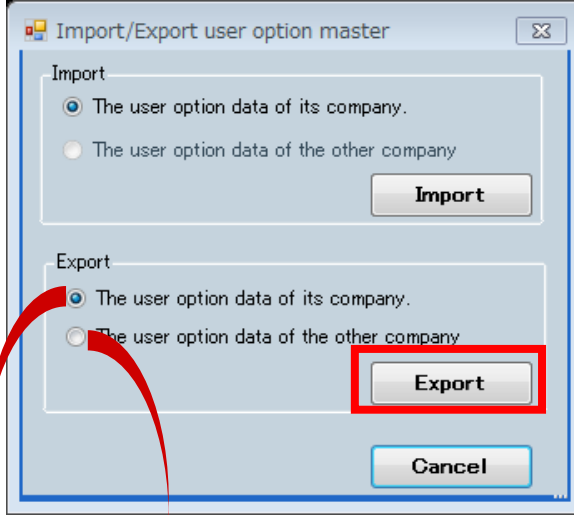
Giriş:

Her iki öge de seçilebilir.

Çıkış:

Sadece "şirketin kullanıcı seçeneği verileri" seçilebilir.

Ana Kullanıcı seçeneği giriş/çıkış (2/2)



Import/Export user option master

Import

☒ The user option data of its company.

☐ The user option data of the other company

Import

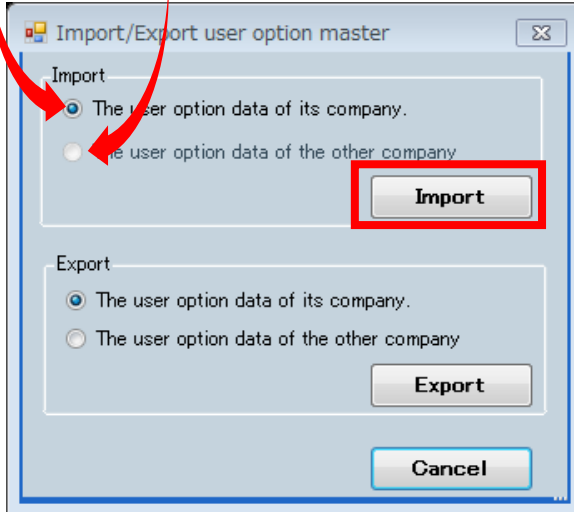
Export

☒ The user option data of its company.

☐ The user option data of the other company

Export

Cancel



Import/Export user option master

Import

☒ The user option data of its company.

☐ The user option data of the other company

Import

Export

Cancel

Çıkış:

“Şirketin kullanıcı seçeneği verilerini ” seçin. Yalnızca şirketiniz için kaydedilen veriler dışa aktarılacaktır..(*.uof)

Diğer şirketin kullanıcı seçeneği verilerini “seçin.

Yalnızca diğer şirket için kayıtlı veriler dışa aktarılacaktır. (*.uof)

Giriş:

“Şirketinin kullanıcı seçeneği verileri” ni seçin. Şirketinizin verileri alınabilir. (* .Uof)

“Diğer şirketin kullanıcı seçeneği verileri” ni seçin. Diğer şirketin verileri alınabilir. (* .Uof).

Design Simulator

File Preference Tool Help Update Download DXF Mode setting District : Euro

New

- Make header
- User option basic information
- User options(Project)
- User options(Refrigerant)
- Import/Export user option master
- Model replacement setting

"Model değiştirme ayarı" nı seçin.

"Model değiştirme ayarı" açılır

"Giriş" seç

"Çıkış" seç

"Sıralama" seç

"temizle" seç

"ara" seç

"yeni" seç

"ekle" seç

Model replacement setting

Table name: Replacement table - 01 maintenance

Search Model: Search Clear

Import Export

Unit: Indoor

What model (before replacement) replace with (after replacement)

Model	RC C (kW)	RC H (kW)	Unit	Type	Model	RC C (kW)	RC H (kW)
INDZ15A	1.7	1.9	Indoor	Compact cassette	AUXB04GALH	1.1	1.3
INDZ20A	2.2	2.5	Indoor	Compact cassette	AUXB07GALH	2.2	2.8
INDZ25A	2.8	3.2	Indoor	Compact cassette	AUXB09GALH	2.8	3.2
INDZ32A	3.6	4.0	Indoor	Compact cassette	AUXB12GALH	3.6	4.1
INDZ40A	4.5	5.0	Indoor	Compact cassette	AUXB14GALH	4.5	5.0
INDZ50A	5.6	6.3	Indoor	Compact cassette	AUXB18GALH	5.6	6.3
INDZ15A3	1.7	1.9	Indoor	Slim duct(Drain pump internal)	ARXD04GALH	1.1	1.3
INDZ20A3	2.2	2.5	Indoor	Slim duct(Drain pump internal)	ARXD07GALH	2.2	2.8
INDZ25A3	2.8	3.2	Indoor	Slim duct(Drain pump internal)	ARXD09GALH	2.8	3.2
INDZ32A3	3.6	4.0	Indoor	Slim duct(Drain pump internal)	ARXD12GALH	3.6	4.0
INDZ40A3	4.5	5.0	Indoor	Slim duct(Drain pump internal)	ARXD14GALH	4.5	5.0
INDZ50A3	5.6	6.3	Indoor	Slim duct(Drain pump internal)	ARXD18GALH	5.6	6.3
INDZ63A3	8.0	9.0	Indoor	Slim duct(Drain pump internal)	ARXD24GALH	7.1	8.0

Record: New delete

OK Cancel

Başlangıç ayarları

Dizayn Simülatör

model değiştirme ayarı(1/4)

Model değiştirilebilir ve model değiştirme fonksiyonu ile değiştirildikten sonra kaydedilebilir.

Model replacement setting

Table name: Replacement table - 01

Search Mode: [Search] [Clear]

What model (before replacement): [Indoor] [New] [delete]

Replace with (after replacement): [New] [delete]

(1) Yeni ekle

(2) "metin" giriş

(3) "iç veya dış ünite" seç

(4) "Model bilgisi" seç

(5) "tip" seç

(6) "ünite" seç

Model-information

Indoor Type: Compact cassette

Image	Name	Capa C (kW)	Capa H (kW)	Airflow (l/s)	Sp (Pa)	Sound (dB)	WxHxD (mm)	Weight (kg)	Pip (mm)
	AUXB04GALH	1.1	1.3	97.2/125/147.2		25/30/34	245x570x570	14.50	6.35x
	AUXB04GBLH	1.1	1.3	97.2/125/147.2		21/28/34	245x570x570	14.50	6.35x
	AUXB07GALH	2.2	2.8	97.2/125/147.2					
	AUXB09GALH	2.8	3.2	97.2/125/147.2					
	AUXB12GALH	3.6	4.1	108.3/147.2					
	AUXB14GALH	4.5	5.0	108.3/161.3					
	AUXB18GALH	5.6	6.3	111.1/161.3					
	AUXB24GALH	7.1	8.0	125/230.5					

How to edit model: Select a model on above list and click a row on list of

Unit	Type	Model	RC C	RC H
Indoor	Compact cassette	AUXB04GALH	1.1	1.3
Indoor	Compact cassette	AUXB07GALH	2.2	2.8
Indoor	Compact cassette	AUXB09GALH	2.8	3.2
Indoor	Compact cassette	AUXB12GALH	3.6	4.1
Indoor	Compact cassette	AUXB14GALH	4.5	5.0
Indoor	Compact cassette	AUXB18GALH	5.6	6.3
Indoor	Slim duct(Drain pump internal)	ARXD04GALH	1.1	1.3
Indoor	Slim duct(Drain pump internal)	ARXD07GALH	2.2	2.8
Indoor	Slim duct(Drain pump internal)	ARXD09GALH	2.8	3.2
Indoor	Slim duct(Drain pump internal)	ARXD12GALH	3.6	4.0
Indoor	Slim duct(Drain pump internal)	ARXD14GALH	4.5	5.0
Indoor	Slim duct(Drain pump internal)	ARXD18GALH	5.6	6.3
Indoor	Slim duct(Drain pump internal)	ARXD24GALH	7.1	8.0

model değiştirme ayarı(2/4)

Model replacement setting

Table name: Replacement table - 01 maintenance Import Export

Search Model: Search Clear ↕

Edit Unit: Indoor 💡

What model (before replacement) Replace with (after replacement)

Model	RC C (kW)	RC H (kW)	Unit	Type	Model	RC C (kW)	RC H (kW)
NDZ15A	1.7	1.9	door	Compact cassette	AUXB04GALH	1.1	1.3
NDZ20A	2.2	2.5	door	Compact cassette	AUXB07GALH	2.2	2.8
NDZ25A	2.8	3.2	door	Compact cassette	AUXB09GALH	2.8	3.2
NDZ32A	3.6	4.0	door	Compact cassette	AUXB12GALH	3.6	4.1
NDZ40A	4.5	5.0	door	Compact cassette	AUXB14GALH	4.5	5.0
NDZ50A	5.6	6.3	door	Compact cassette	AUXB18GALH	5.6	6.3
NDZ15A3	1.7	1.9	door	Slim duct(Drain pump internal)	ARXD04GALH	1.1	1.3
NDZ20A3	2.2	2.5	door	Slim duct(Drain pump internal)	ARXD07GALH	2.2	2.8
NDZ25A3	2.8	3.2	door	Slim duct(Drain pump internal)	ARXD09GALH	2.8	3.2
NDZ32A3	3.6	4.0	door	Slim duct(Drain pump internal)	ARXD12GALH	3.6	4.0
NDZ40A3	4.5	5.0	door	Slim duct(Drain pump internal)	ARXD14GALH	4.5	5.0
NDZ50A3	5.6	6.3	door	Slim duct(Drain pump internal)	ARXD18GALH	5.6	6.3
NDZ63A3	8.0	9.0	door	Slim duct(Drain pump internal)	ARXD24GALH	7.1	8.0

Record: New delete ↕ ↕

OK Cancel

Değiştirilecek model ve değişimden sonraki model, model değiştirme işlevi ile kaydedilebilir.

A. Değiştirilecek model (İsteğe bağlı metin)

B. Değişimden Sonra Model (Sadece bu şirketin modeli)

* Liste ekranından seçin

model değiştirme ayarı(3/4)

Model replacement setting

Table name: Replacement table - 01

Search Model: Search Clear

What model (before replacement) Replace with (after replacement)

Model	RC C (kW)	RC H (kW)	Unit	Type	Model	RC C (kW)	RC H (kW)
INDZ15A	1.7	1.9	Indoor	Compact cassette	AUXB04GALH	1.1	1.3
INDZ20A	2.2	2.5	Indoor	Compact cassette	AUXB07GALH	2.2	2.8
INDZ25A	2.8	3.2	Indoor	Compact cassette	AUXB09GALH		
INDZ32A	3.6	4.0	Indoor	Compact cassette	AUXB12GALH		
INDZ40A	4.5	5.0	Indoor	Compact cassette	AUXB14GALH		
INDZ50A	5.6	6.3	Indoor	Compact cassette	AUXB18GALH	5.6	6.3
INDZ15A3	1.7	1.9	Indoor	Slim duct(Drain pump internal)	ARXD04GALH	1.1	1.3
INDZ20A3	2.2	2.5	Indoor	Slim duct(Drain pump internal)	ARXD07GALH	2.2	2.8
INDZ25A3	2.8	3.2	Indoor	Slim duct(Drain pump internal)	ARXD09GALH	2.8	3.2
INDZ32A3	3.6	4.0	Indoor	Slim duct(Drain pump internal)	ARXD12GALH	3.6	4.0
INDZ40A3	4.5	5.0	Indoor	Slim duct(Drain pump internal)	ARXD14GALH	4.5	5.0
INDZ50A3	5.6	6.3	Indoor	Slim duct(Drain pump internal)	ARXD18GALH	5.6	6.3
INDZ63A3	8.0	9.0	Indoor	Slim duct(Drain pump internal)	ARXD24GALH	7.1	8.0

Record New

“Bakım” i seçin. Çoklu değiştirme tabloları seçilebilir

“model değiştirme ayarı” açılır

“Yeni” seç

“ad değiştirme” seç

“sil” seç

“sıra” seç

List maintenance

New rename delete

Table name

Replacement table-01

Replacement table-02

OK Cancel

model değiştirme ayarı(4/4)

Model replacement setting

Table name: Replacement table - 01

Buttons: maintenance, Import, Export

Search Model: [] Search Clear

Unit: Indoor

What model (before replacement)			Replace with (after replacement)				
Model	RC C (kW)	RC H (kW)	Unit	Type	Model	RC C (kW)	RC H (kW)
INDZ15A	1.7	1.9	Indoor	Compact cassette	AUXB04GALH	1.1	1.3
INDZ20A	2.2	2.5	Indoor	Compact cassette	AUXB07GALH	2.2	2.8
INDZ25A	2.8	3.2	Indoor	Compact cassette	AUXB09GALH	2.8	3.2
INDZ32A	3.6	4.0	Indoor	Compact cassette	AUXB12GALH	3.6	4.1
INDZ40A	4.5	5.0	Indoor	Compact cassette	AUXB14GALH	4.5	5.0
INDZ50A	5.6	6.3	Indoor	Compact cassette	AUXB18GALH	5.6	6.3
INDZ15A3	1.7	1.9	Indoor	Slim duct(Drain pump internal)	ARXD04GALH	1.1	1.3
INDZ20A3	2.2	2.5	Indoor	Slim duct(Drain pump internal)	ARXD07GALH	2.2	2.8
INDZ25A3	2.8	3.2	Indoor	Slim duct(Drain pump internal)	ARXD09GALH	2.8	3.2
INDZ32A3	3.6	4.0	Indoor	Slim duct(Drain pump internal)	ARXD12GALH	3.6	4.0
INDZ40A3	4.5	5.0	Indoor	Slim duct(Drain pump internal)	ARXD14GALH	4.5	5.0
INDZ50A3	5.6	6.3	Indoor	Slim duct(Drain pump internal)	ARXD18GALH	5.6	6.3
INDZ32A3	8.0	9.0	Indoor	Slim duct(Drain pump internal)	ARXD24GALH	7.1	8.0

Record

New + delete

Tablo seçimi

OK Cancel

(1) Bakım (örneğin tablo ekleme ve silme)

List maintenance

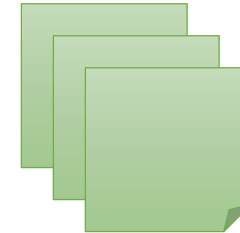
Buttons: New, rename, delete

Table name: Replacement table - 01, Replacement table - 02, Replacement table - 03

OK Cancel

What model	Replace with
ARV010	ARV010
ARV015	ARV015
ARV020	ARV020
ARV025	ARV025
ARV030	ARV030
ARV035	ARV035
ARV040	ARV040
ARV045	ARV045
ARV050	ARV050
ARV055	ARV055
ARV060	ARV060
ARV065	ARV065
ARV070	ARV070
ARV075	ARV075
ARV080	ARV080
ARV085	ARV085
ARV090	ARV090
ARV095	ARV095
ARV100	ARV100
ARV105	ARV105
ARV110	ARV110
ARV115	ARV115
ARV120	ARV120
ARV125	ARV125
ARV130	ARV130
ARV135	ARV135
ARV140	ARV140
ARV145	ARV145
ARV150	ARV150
ARV155	ARV155
ARV160	ARV160
ARV165	ARV165
ARV170	ARV170
ARV175	ARV175
ARV180	ARV180
ARV185	ARV185
ARV190	ARV190
ARV195	ARV195
ARV200	ARV200
ARV205	ARV205
ARV210	ARV210
ARV215	ARV215
ARV220	ARV220
ARV225	ARV225
ARV230	ARV230
ARV235	ARV235
ARV240	ARV240
ARV245	ARV245
ARV250	ARV250
ARV255	ARV255
ARV260	ARV260
ARV265	ARV265
ARV270	ARV270
ARV275	ARV275
ARV280	ARV280
ARV285	ARV285
ARV290	ARV290
ARV295	ARV295
ARV300	ARV300
ARV305	ARV305
ARV310	ARV310
ARV315	ARV315
ARV320	ARV320
ARV325	ARV325
ARV330	ARV330
ARV335	ARV335
ARV340	ARV340
ARV345	ARV345
ARV350	ARV350
ARV355	ARV355
ARV360	ARV360
ARV365	ARV365
ARV370	ARV370
ARV375	ARV375
ARV380	ARV380
ARV385	ARV385
ARV390	ARV390
ARV395	ARV395
ARV400	ARV400
ARV405	ARV405
ARV410	ARV410
ARV415	ARV415
ARV420	ARV420
ARV425	ARV425
ARV430	ARV430
ARV435	ARV435
ARV440	ARV440
ARV445	ARV445
ARV450	ARV450
ARV455	ARV455
ARV460	ARV460
ARV465	ARV465
ARV470	ARV470
ARV475	ARV475
ARV480	ARV480
ARV485	ARV485
ARV490	ARV490
ARV495	ARV495
ARV500	ARV500
ARV505	ARV505
ARV510	ARV510
ARV515	ARV515
ARV520	ARV520
ARV525	ARV525
ARV530	ARV530
ARV535	ARV535
ARV540	ARV540
ARV545	ARV545
ARV550	ARV550
ARV555	ARV555
ARV560	ARV560
ARV565	ARV565
ARV570	ARV570
ARV575	ARV575
ARV580	ARV580
ARV585	ARV585
ARV590	ARV590
ARV595	ARV595
ARV600	ARV600
ARV605	ARV605
ARV610	ARV610
ARV615	ARV615
ARV620	ARV620
ARV625	ARV625
ARV630	ARV630
ARV635	ARV635
ARV640	ARV640
ARV645	ARV645
ARV650	ARV650
ARV655	ARV655
ARV660	ARV660
ARV665	ARV665
ARV670	ARV670
ARV675	ARV675
ARV680	ARV680
ARV685	ARV685
ARV690	ARV690
ARV695	ARV695
ARV700	ARV700
ARV705	ARV705
ARV710	ARV710
ARV715	ARV715
ARV720	ARV720
ARV725	ARV725
ARV730	ARV730
ARV735	ARV735
ARV740	ARV740
ARV745	ARV745
ARV750	ARV750
ARV755	ARV755
ARV760	ARV760
ARV765	ARV765
ARV770	ARV770
ARV775	ARV775
ARV780	ARV780
ARV785	ARV785
ARV790	ARV790
ARV795	ARV795
ARV800	ARV800
ARV805	ARV805
ARV810	ARV810
ARV815	ARV815
ARV820	ARV820
ARV825	ARV825
ARV830	ARV830
ARV835	ARV835
ARV840	ARV840
ARV845	ARV845
ARV850	ARV850
ARV855	ARV855
ARV860	ARV860
ARV865	ARV865
ARV870	ARV870
ARV875	ARV875
ARV880	ARV880
ARV885	ARV885
ARV890	ARV890
ARV895	ARV895
ARV900	ARV900
ARV905	ARV905
ARV910	ARV910
ARV915	ARV915
ARV920	ARV920
ARV925	ARV925
ARV930	ARV930
ARV935	ARV935
ARV940	ARV940
ARV945	ARV945
ARV950	ARV950
ARV955	ARV955
ARV960	ARV960
ARV965	ARV965
ARV970	ARV970
ARV975	ARV975
ARV980	ARV980
ARV985	ARV985
ARV990	ARV990
ARV995	ARV995
ARV1000	ARV1000

(2) her tablonu giriş/çıkış



- (1) Birden fazla yedek tablo kaydedilebilir.
- (2) Her tablonun verileri giriş/çıkışa aktarılabilir.

Design Simulator

File Preference Tool Help **Update** Download DXF Mode setting

New Open

Design Simulator

“güncelle” seç

“Lisans” seç

“Versiyon geçmişi” seç

“Manuel güncelleme” seç

Update

Design Simulator

Design Simulator Ver.3.1.3.02
DB Ver.2017.05.25

Design Simulator Installation Ver.1.0.0.0
Design Simulator Installation DB Ver.2017.06.01

Copyright (c) 2010 Fujitsu General Limited. All rights reserved.

General global site

Animation explanation

Client Update : 2013/10/10

Licence

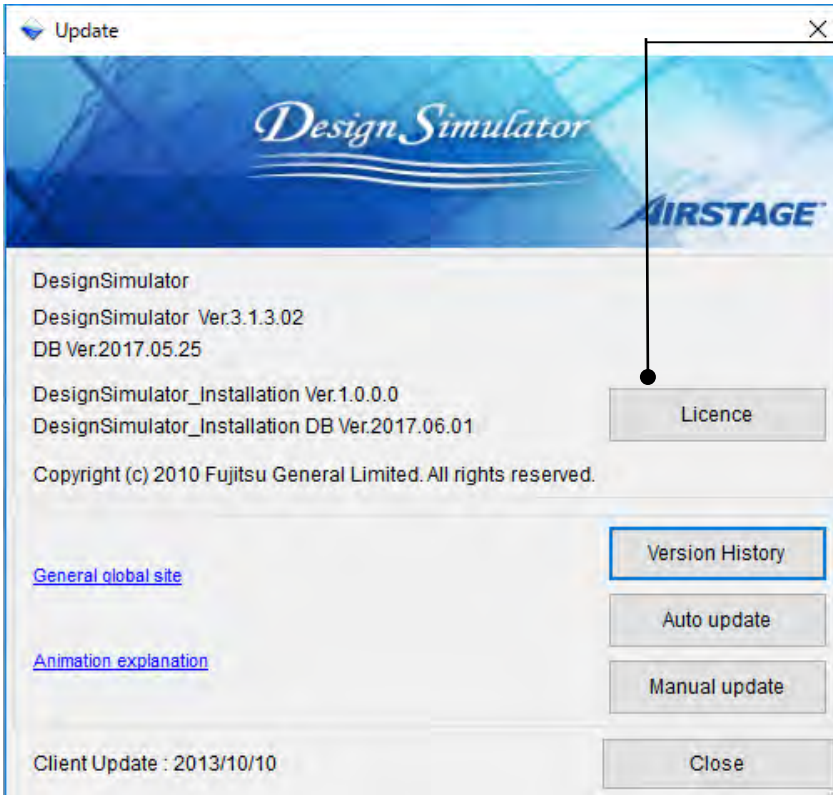
Version History

Auto update

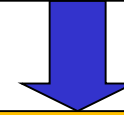
Manual update

Close

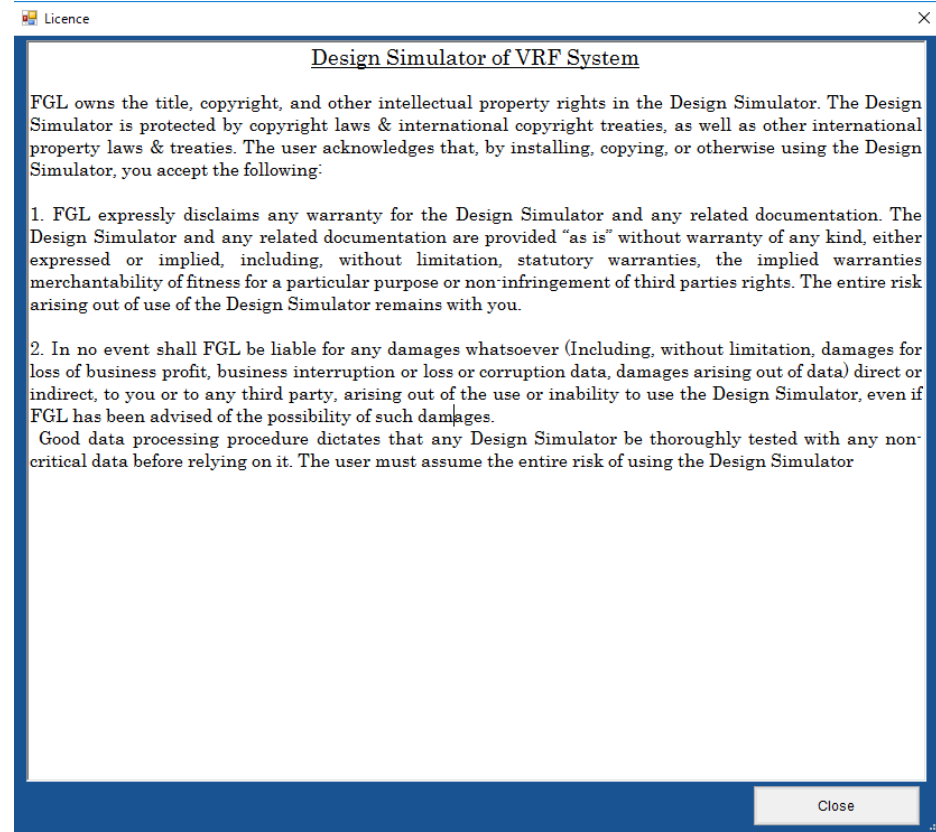
Güncelleme(1/3)



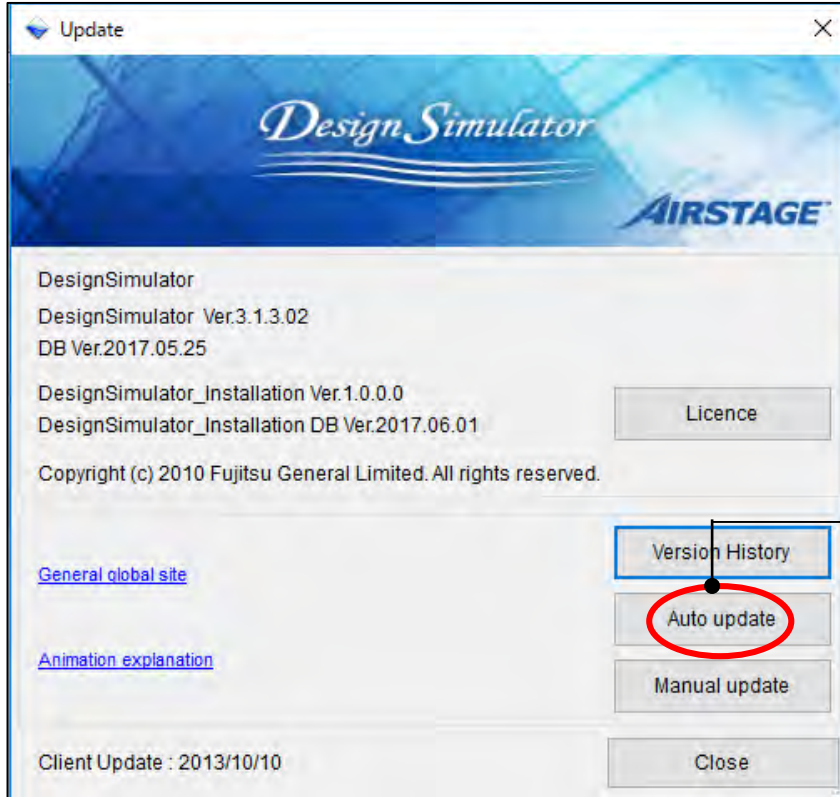
“Lisans” seç



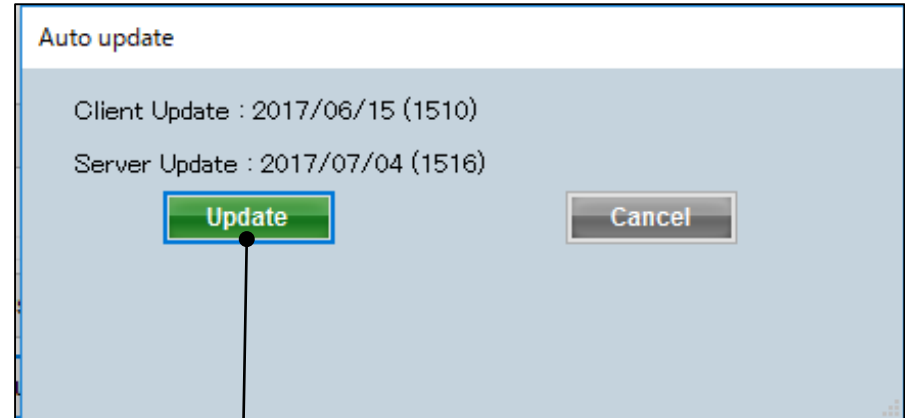
“VRF sistemin Dizayn Simülatörü” açılır



Güncelleme(2/3)

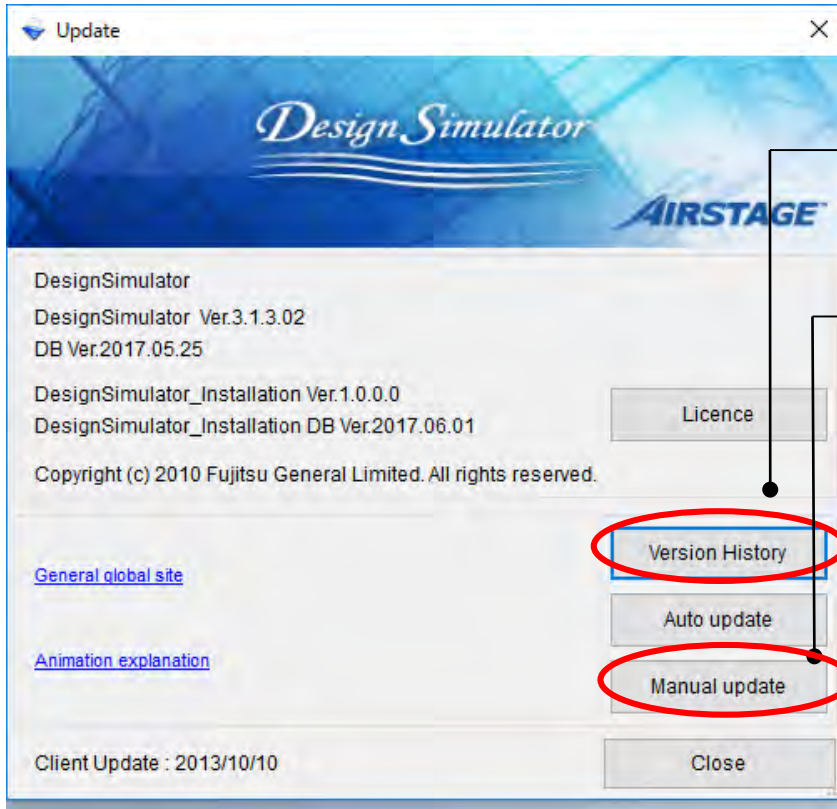


“Otomatik güncelleme”



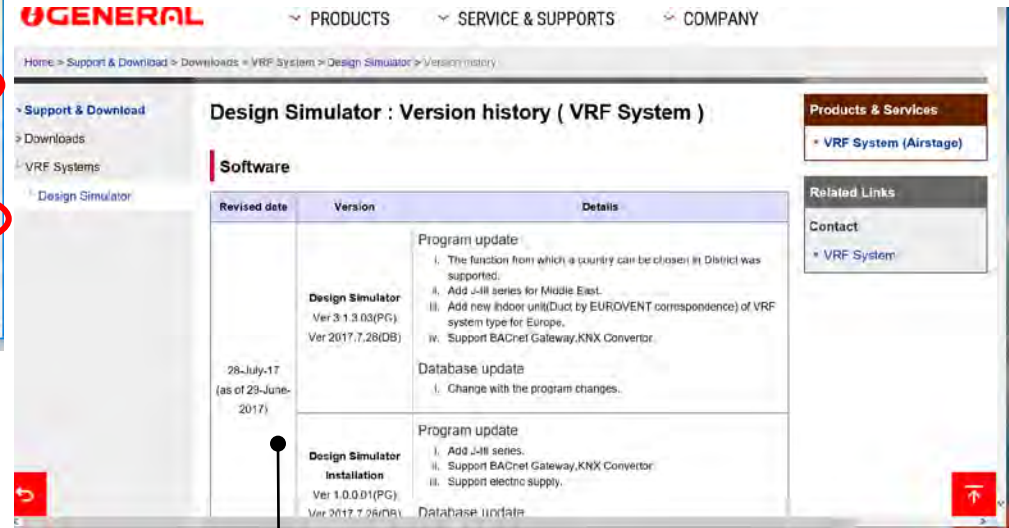
"Güncelleme" düğmesine basıldığında
Dizayn Simülasyon sürümü güncellenir.

Güncellem(3/3)

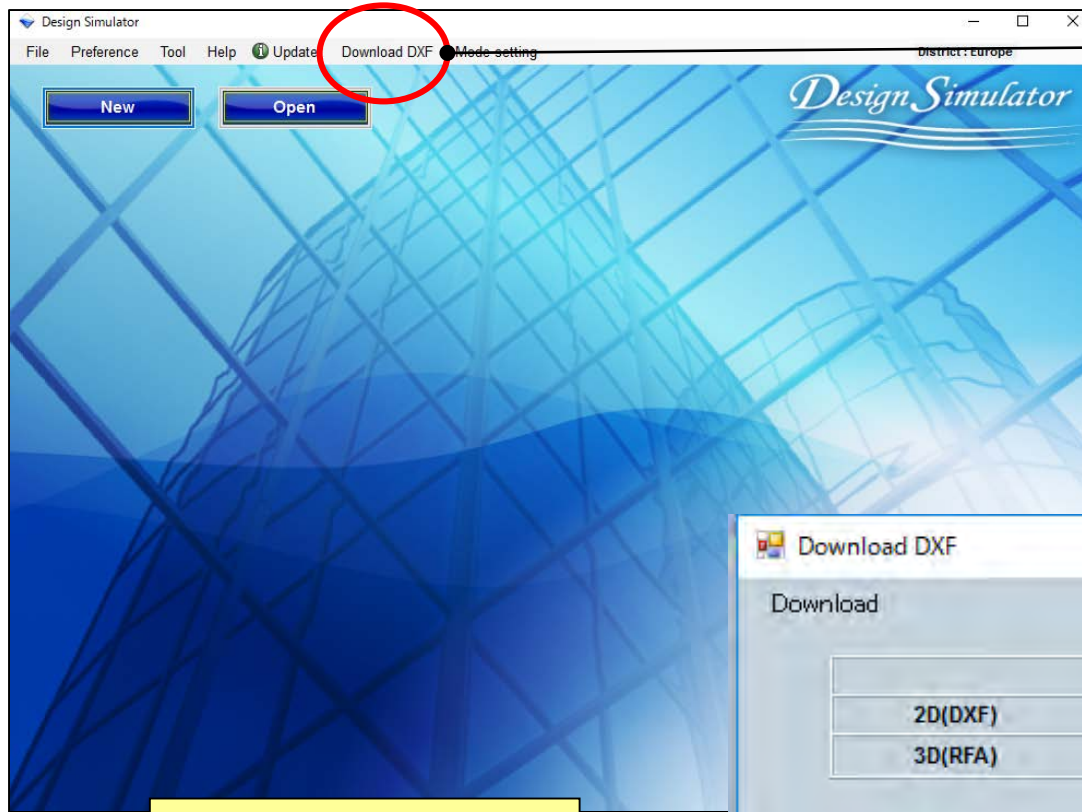


“Versiyon Geçmişi”

“Manuel güncelleme” seç



En son sürüm bilgileri basarak görüntülenebilir " sürüm geçmişi/sürüm geçmişi"

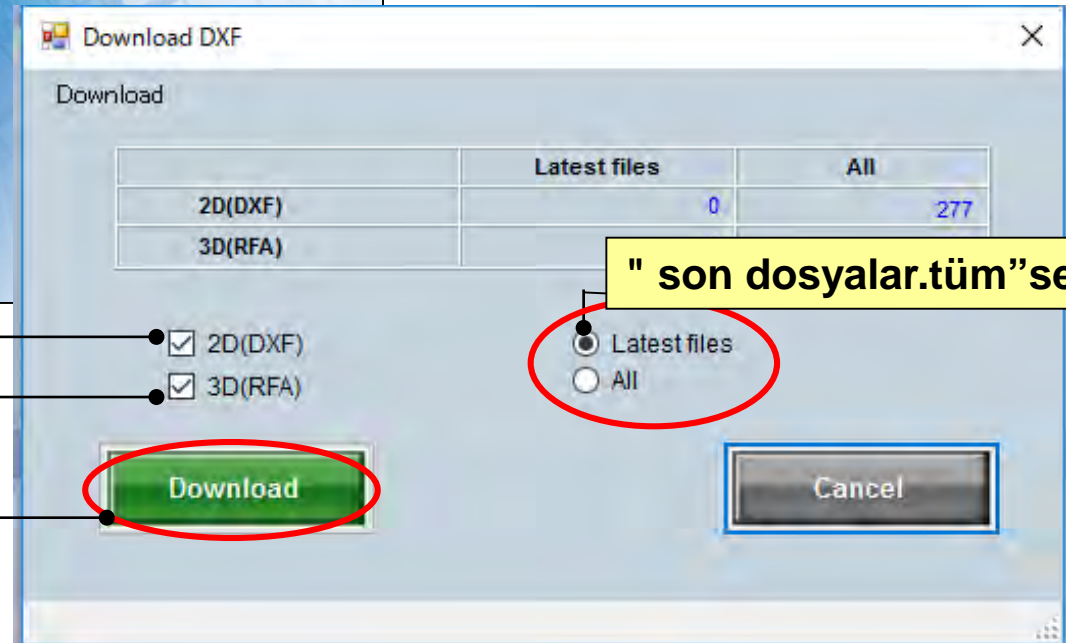


“İndir DXF” seç

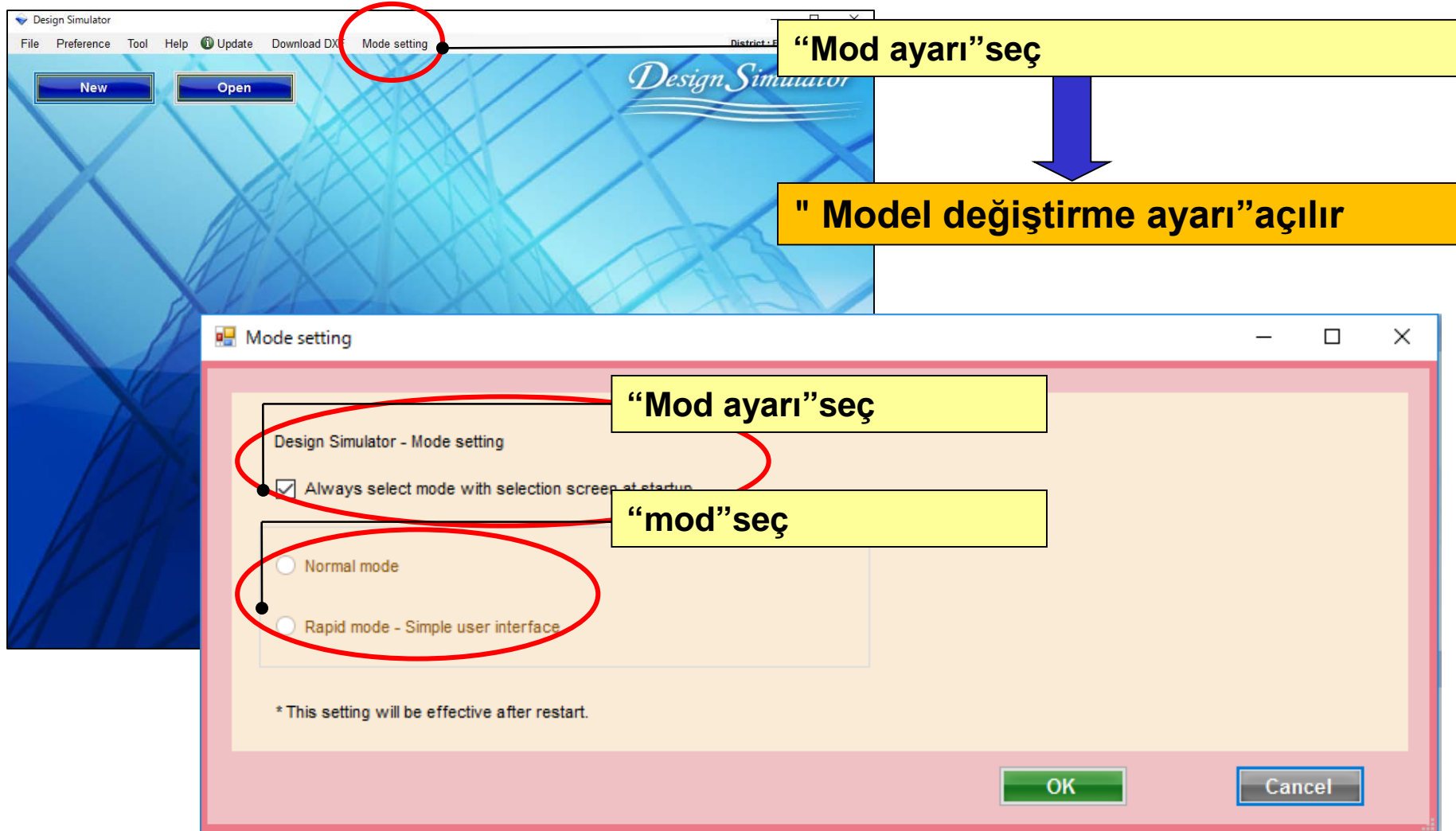
“2D (DXF)” seç

“3D (RFA)” seç

“İndir” seç



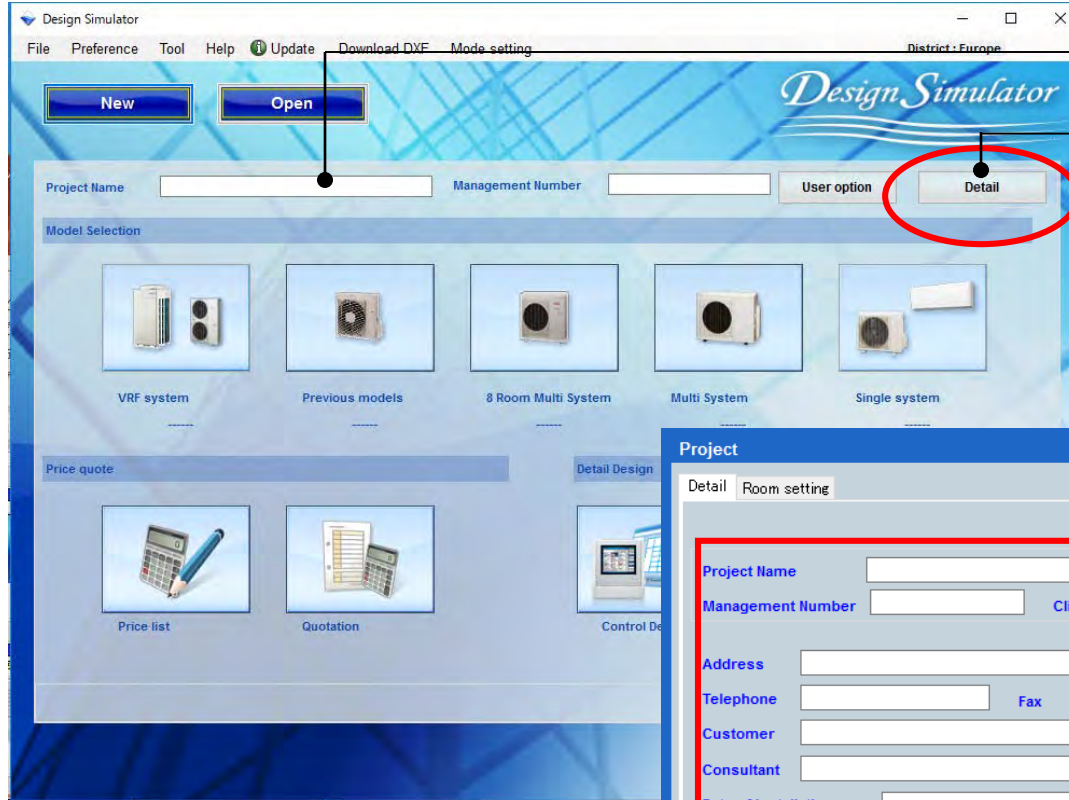
“son dosyalar.tüm” seç



Normal mod veya basit mod seçilebilir.

Sistem ayarları (Detay)

Dizayn Simülatör



Proje ismi gir

“Detay” seç



Proje bilgi ekranı açık

Project

Detail Room setting

Project Name

Management Number Client Name Building

Address

Telephone Fax e-Mail

Customer Installer

Consultant Construct

Date of installation Commissioning start

Note

Your name

Your company

E-mail address

Cancel OK

Oda ayar fonksiyonu

Kat seç

Kat ekle veya kaldır

Görüntülenen öge ayarı

Project

Detail Room setting

Floor type Multi Floor

Floor All

Floor setting

Item setting

	Floor	Room	Length (m)	Width (m)	Height (m)	Rq TC (kW)	Rq SC (kW)	Rq HC (kW)	Tmp C (DBT)	Tmp C (RH %)	Tmp H (C)	Air space / person (m3)
1	Floor1	1F_Office	10.0	10.0	5.0	10	5	15	27	43.4	20	8
2	Floor1	2F_Conference1	20.0	20.0	8.0	20	10	30	27	43.4	20	22
3	Floor1	2F_Conference2	20.0	20.0	8.0	20	10	30	27	43.4	20	22
4	Floor1	1F_Office2_1	10.0	10.0	5.0	10	5	15	27	43.4	20	8
5	Floor1	1F_Office2_2	10.0	10.0	5.0	10	5	15	27	43.4	20	8
6	Floor1	1F_Office2_3	10.0	10.0	5.0	10	5	15	27	43.4	20	8
7	Floor1	1F_Office2_4	10.0	10.0	5.0	10	5	15	27	43.4	20	8
8	Floor1	1F_Office2_5	10.0	10.0	5.0	10	5	15	27	43.4	20	8
9	Floor1	1F_Office2_6	10.0	10.0	5.0	10	5	15	27	43.4	20	8
10	Floor1	1F_Office2_7	10.0	10.0	5.0	10	5	15	27	43.4	20	8

Odaya iç ünite ayarlayın

Kat kaldır

Collective setting

Remove

Cancel OK

- 1. Binanın kat ve oda sayısını ayarlayın**
- 2. Binanın her odasına iç ünite ayarlayın**

1. Binaların kat ve oda sayısını belirleyin

2. İç üniteyi binanın her odasına ayarlayın.

Sistem ayarları (Detay)

Dizayn Simülatör

Binaların kat ve oda sayısını seçin

Project

Detail Room setting

Floor type Multi Floor

Floor All

Floor setting

Item setting

Floor	Room	Length (m)	Width (m)	Height (m)	Rq TC (kW)	Rq SC (kW)	Rq HC (kW)	Tmp C (DBT)	Tmp C (RH %)	Tmp H (C)	Air space / person (m3)
1 Floor1	1F_Office	10.0	10.0								
2 Floor1	2F_Conference1	20.0	20.0								
3 Floor1	2F_Conference2	20.0	20.0								
4 Floor1	1F_Office2_1	10.0	10.0								
5 Floor1	1F_Office2_2	10.0	10.0								
6 Floor1	1F_Office2_3	10.0	10.0								
7 Floor1	1F_Office2_4	10.0	10.0								
8 Floor1	1F_Office2_5	10.0	10.0								
9 Floor1	1F_Office2_6	10.0	10.0								
10 Floor1	1F_Office2_7	10.0	10.0								

Collective setting

Floor setting

Floor

1 Floor1

2 Floor2

Add floor

Remove

Cancel

OK

«Kat ayarı" nı seçin.

Kat ayarı ekranı açık

Kat eklenebilir veya çıkarılabilir

Kat 2 eklenebilir

Kat ekle

Kat çıkar

İç üniteyi binanın her odasına ayarlayın.

Project

Detail Room setting

Floor type Multi Floor

Floor Floor2

Floor setting Item setting

Floor	Room	Length (m)	Width (m)	Height (m)	Rq TC (kW)	Rq SC (kW)	Rq HC (kW)	Tmp C (DBT)	Tmp C (RH %)	Tmp H (C)	Air space / person (m3)
-------	------	------------	-----------	------------	------------	------------	------------	-------------	--------------	-----------	-------------------------

Collective setting

Add room Remove

Cancel OK

Kata oda ekle

Kattan oda kaldır

“Oda ekle” seç

Oda ekle veya çıkar

Oda kat2 ye eklenebilir

Project

Detail Room setting

Floor type Multi Floor

Floor Floor2

Floor setting Item setting

	Floor	Room	Length (m)	Width (m)	Height (m)	Rq TC (kW)	Rq SC (kW)	Rq HC (kW)	Tmp C (DBT)	Tmp C (RH %)	Tmp H (C)	Air space / person (m3)
1	Floor2	2F_Conference1	20	20	8	20	10	30	27	43.4	20	22
2	Floor2	2F_Conference2	20	20	8	20	10	30	27	43.4	20	22

Görüntülenen öğeyi ayarla



Görüntülenen öğe birimi

Görüntülenen öğe

Sadece Hava Alanı / kişi için birim değiştirilebilir

14-18 kullanıcı tarafından keyfi olarak ayarlanabilir

“Öğe ayar” seç

Öğe ayar ekranı açık

Görüntülenen öğe ayarlanabilir

Görüntülemek istediğiniz öğeleri kontrol edin

İşaretle öğeler görüntülenir

Item 10-18 : TH

Floor	Room	Length (m)	Width (m)	Height (m)	Rq TC (kW)	Rq SC (kW)	Rq HC (kW)	Tmp C (DBT)	Tmp C (RH %)	Tmp H (C)	Air space / person (m3)
1 Floor1	1F_Office	10.0	10.0	5.0	10	5	15	27	43.4	20	8
2 Floor1	2F_Conference1	20.0	20.0	8.0	20	10	30	27	43.4	20	22
3 Floor1	2F_Conference2	20.0	20.0	8.0	20	10	30	27	43.4	20	22
4 Floor1	1F_Office2_1	10.0	10.0	5.0	10	5	15	27	43.4	20	8
5 Floor1	1F_Office2_2	10.0	10.0	5.0	10	5	15	27	43.4	20	8
6 Floor1	1F_Office2_3	10.0	10.0	5.0	10	5	15	27	43.4	20	8

1. Binaların kat ve oda sayısını belirleyin

2. İç üniteyi binanın her odasına ayarlayın.

Oda ayar fonksiyonu

Project

Detail: Room setting

Floor type: Multi Floor

Floor: Floor2

Floor setting

Item setting

Floor	Room	Length (m)	Width (m)	Height (m)	Rq TC (kW)	Rq SC (kW)	Rq HC (kW)	Tmp C (DBT)	Tmp C (RH %)	Tmp H (C)	Air space / person (m3)
1 Floor2	2F_Conference1	20	20	8	20	10	30	27	43.4	20	22
2 Floor2	2F_Conference2	20	20	8	20	10	30	27	43.4	20	22

Collective setting

Add

Cancel

"Toplu ayar" ı seçin"

Toplu ayar ekranının açık

Kat seç

Seri seç

Zaten ayarlanmış olan iç ünite belirtilmemiştir

İç üniteyi odadan çıkar

Odada içi üniteyi ayarla

Collective setting

Floor: Floor2

Series: All

The indoor unit which is already set as a room is also indicated.

Select	Series	Name	Comments	Model	Capa C (kW)	Capa H (kW)	Outdoor
<input checked="" type="checkbox"/>	V2	Indr2	2F_Conference1	Cassette			
<input type="checkbox"/>	V2	Indr3	2F_Conference2	Ceiling			

Release Indoors

Select Indoors

Selected room information

Floor	Room	Length (m)	Width (m)	Height (m)	Rq TC (kW)	Rq SC (kW)	Rq HC (kW)	Tmp C (DBT/RH %)	Tmp C (DBT/RH %)	Tmp H (C)	Air space / person (m3)
Floor2	2F_Conference1	20.0	20.0	8.0	20	10	30	27	43.4	20	22

Connected indoor

Series	Name	Model	Tmp C (C/%)	Tmp H (C)	Discharge Tmp C (C/WBT)	Outside Tmp C (C/%)	Discharge Tmp H (C)	Outside Tmp H (C)	TC (kW)	SC (kW)	HC (kW)
--------	------	-------	-------------	-----------	-------------------------	---------------------	---------------------	-------------------	---------	---------	---------

Close

Sistem ayarları (Detay)

Dizayn Simülatör

İç üniteyi her odaya ayarlayın

Collective setting

Floor: Floor1 Series: V2 ☐ The indoor unit which is already set as a room is also indicated.

Select	Series	Name	Comments	Model	Capa C (kW)	Capa H (kW)	Outdoor
<input checked="" type="checkbox"/>	V2	Indr1	1F_Office1	AUXB09GALH	2.0	3.2	Otdr1
<input type="checkbox"/>	V2	Indr2	2F_Conference1	ARXD04GALH	1.1	1.3	Otdr1
<input type="checkbox"/>	V2	Indr3	2F_Conference2	ABHA24GATH	7.1	8.0	Otdr1
<input type="checkbox"/>	V2	Indr4	1F_Office2_1	AUXB14GALH	4.5	5.0	Otdr1
<input type="checkbox"/>	V2	Indr5	1F_Office2_2	AUXB14GALH	4.5	5.0	Otdr1
<input type="checkbox"/>	V2	Indr6	1F_Office2_3	AUXB14GALH	4.5	5.0	Otdr1
<input type="checkbox"/>	V2	Indr7	1F_Office2_4	AUXB14GALH	4.5	5.0	Otdr1
<input type="checkbox"/>	V2	Indr8	1F_Office2_5	AUXB14GALH	4.5	5.0	Otdr1
<input type="checkbox"/>	V2	Indr9	1F_Office2_6	AUXB14GALH	4.5	5.0	Otdr1
<input type="checkbox"/>	V2	Indr10	1F_Office2_7	AUXB14GALH	4.5	5.0	Otdr1

Release Indoors Select Indoors

Selected room information

Floor	Room	Length (m)	Width (m)	Height (m)	Rq TC (kW)	Rq SC (kW)
Floor1	1F_Office	10.0	10.0	5.0	10	5

Connected indoor

Series	Name	Model	Tmp C (C/%)	Tmp H (C)	Discharge Tmp C (C/WBT)	Outside Tmp C (C/%)
--------	------	-------	-------------	-----------	-------------------------	---------------------

Oda seç

Ayarlamak istediğiniz iç üniteyi seçin

“İç Üniteler Seç” i seçin

Ayarlanan iç ünite her odada görüntülenir

Collective setting

Floor: Floor1 Series: V2 ☐ The indoor unit which is already set as a room is also indicated.

Select	Series	Name	Comments	Model	Capa C (kW)	Capa H (kW)	Outdoor
<input type="checkbox"/>	V2	Indr2	2F_Conference1	ARXD04GALH	1.1	1.3	Otdr1
<input type="checkbox"/>	V2	Indr3	2F_Conference2	ABHA24GATH	7.1	8.0	Otdr1
<input type="checkbox"/>	V2	Indr4	1F_Office2_1	AUXB14GALH	4.5	5.0	Otdr1
<input type="checkbox"/>	V2	Indr5	1F_Office2_2	AUXB14GALH	4.5	5.0	Otdr1
<input type="checkbox"/>	V2	Indr6	1F_Office2_3	AUXB14GALH	4.5	5.0	Otdr1
<input type="checkbox"/>	V2	Indr7	1F_Office2_4	AUXB14GALH	4.5	5.0	Otdr1
<input type="checkbox"/>	V2	Indr8	1F_Office2_5	AUXB14GALH	4.5	5.0	Otdr1
<input type="checkbox"/>	V2	Indr9	1F_Office2_6	AUXB14GALH	4.5	5.0	Otdr1
<input type="checkbox"/>	V2	Indr10	1F_Office2_7	AUXB14GALH	4.5	5.0	Otdr1

Release Indoors Select Indoors

Selected room information

Floor	Room	Length (m)	Width (m)	Height (m)	Rq TC (kW)	Rq SC (kW)	Rq HC (kW)	Tmp C (DBT/RH %)	Tmp C (DBT/RH %)	Tmp H (C)	Air space / person (m3)
Floor1	1F_Office	10.0	10.0	5.0	10	5	15	27	43.4	20	8

Connected indoor

Series	Name	Model	Tmp C (C/%)	Tmp H (C)	Discharge Tmp C (C/WBT)	Outside Tmp C (C/%)	Discharge Tmp H (C)	Outside Tmp H (C)	TC (kW)	SC (kW)	HC (kW)
2	Indr1	AUXB09GALH	27.0/43.4	20.0	-	-	-	-	2.7	2.0	3.2

Close

Sistem ayarları (Detay)

Dizayn Simülatör

Her odadaki iç üniteyi çıkarın

Collective setting

Floor: All Series: All ☐ The indoor unit which is already set as a room is also indicated.

Floor	Room
Floor1	1F_Office
Floor1	2F_Conference1
Floor1	2F_Conference2
Floor1	1F_Office2_1
Floor1	1F_Office2_2
Floor1	1F_Office2_3
Floor1	1F_Office2_4
Floor1	1F_Office2_5
Floor1	1F_Office2_6
Floor1	1F_Office2_7

Select Series Name Comments Model Capa C (kW) Capa H (kW) Outdoor

Release Indoors Select Indoors

Selected room information

Floor	Room	Length (m)	Width (m)	Height (m)	Rq TC (kW)	Rq SC (kW)	Rq HC (kW)
Floor1	1F_Office2_7	10.0	10.0	5.0	10	5	

Connected indoor

Series	Name	Model	Tmp C (C/%)	Tmp H (C)	Discharge Tmp C (C/WBT)	Outside Tmp C (C/%)
V2	Indr10	AUXB14GALH	27.0/43.4	20.0	-	

Oda seç

“İç üniteleri bırakın” ı seç

Collective setting

Floor: All Series: All ☐ The indoor unit which is already set as a room is also indicated.

Select	Series	Name	Comments	Model	Capa C (kW)	Capa H (kW)	Outdoor
<input checked="" type="checkbox"/>	V2	Indr10	1F_Office2_7	AUXB14GALH	4.5	5.0	Otdr1

Release Indoors Select Indoors

Selected room information

Floor	Room	Length (m)	Width (m)	Height (m)	Rq TC (kW)	Rq SC (kW)	Rq HC (kW)	Tmp C (DBT/RH %)	Tmp C (DBT/RH %)	Tmp H (C)	Air space / person (m3)
Floor1	1F_Office2_7	10.0	10.0	5.0	10	5	15	27	43.4	20	8

Connected indoor

Series	Name	Model	Tmp C (C/%)	Tmp H (C)	Discharge Tmp C (C/WBT)	Outside Tmp C (C/%)	Discharge Tmp H (C)	Outside Tmp H (C)	TC (kW)	SC (kW)	HC (kW)
--------	------	-------	-------------	-----------	-------------------------	---------------------	---------------------	-------------------	---------	---------	---------

Close

Her odada ayarlanan iç ünite çıkarılabilir